

**АКТ О НЕОБХОДИМОСТИ ВЫРУБКИ (СНОСА), ПЕРЕСАДКИ И ОБРЕЗКИ
ЗЕЛЕННЫХ НАСАЖДЕНИЙ**

№ а-АОН-74 от « 15 » января 2026 года

Выдан: **ООО «УК «Уютный квартал» 236022, г. Калининград, ул. Каштановая аллея, д. 63, кв. 7**

*(ФИО либо наименование юридического лица - собственника, землевладельца, землепользователя,
арендатора земельного участка, почтовый индекс, адрес)*

На основании акта обследования зеленых насаждений: № **а-ОЗН-37** от «**12**» **января** 20**26** года,
в срок (период) **не позднее 1 (одного) месяца с момента получения данного акта**

установленный (предписанный) срок (период) выполнения работ

на земельном участке, расположенном: **ул. Лейт. Яналова, 34-40**

(адрес, адресные ориентиры земельного участка, кадастровый номер (при наличии))

в целях: **предотвращения аварийной ситуации**

разрешено (необходимо) выполнение следующих работ:

№ п/п	№ на схеме	Порода, вид зеленых насаждений	Диаметр ствола, см (на высоте 1,3 м для деревьев), возраст, лет (для кустарников)	Описание состояния	Мероприятия вырубка (снос), и/или обрезка зеленых насаждений
1	5	Слива	24,30	Сильно разросшаяся крона с присутствием сухих ветвей	Вырезка сухих ветвей
2	17	Алыча	26	Разросшаяся крона с присутствием сухих ветвей	Вырезка сухих ветвей
3	22	Боярышник	10,12,8	Разросшаяся крона с присутствием сухих ветвей	Вырезка сухих ветвей
4	16	Клен		В кроне присутствуют сухие ветви	Вырезка сухих ветвей
5	24	Рябина		В кроне присутствуют сухие ветви	Вырезка сухих ветвей
6	25	Рябина		В кроне присутствуют сухие ветви	Вырезка сухих ветвей
7	26	Рябина		В кроне присутствуют сухие ветви	Вырезка сухих ветвей
8	31	Рябина		В кроне присутствуют сухие ветви. В нижней части наблюдается сухобочина с незначительной стволовой гнилью	Вырезка сухих ветвей
9	32	Рябина		В кроне присутствуют сухие ветви	Вырезка сухих ветвей
10	33	Рябина		В кроне присутствуют сухие ветви	Вырезка сухих ветвей
Итого: 10 шт. –вырезка сухих ветвей					

Приложение:

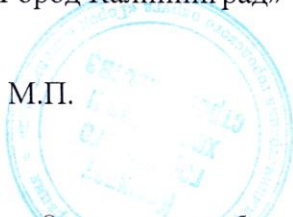
1. копия акта обследования зеленых насаждений № а-ОЗН-37 от 12.01.2026;

2. схема произрастания зеленых насаждений;

3. фотофиксация зеленых насаждений.

Заместитель главы администрации,
председатель комитета городского
хозяйства и строительства администрации городского округа
«Город Калининград»

М.П.



(подпись)

/М.В. Федосеев/
(ФИО)

Оригинал акта о необходимости вырубки (сноса), пересадки и обрезки зеленых насаждений подлежит возврату в комитет городского хозяйства и строительства администрации городского округа «Город Калининград» в течение 5 рабочих дней после выполнения работ по вырубке (сносу), пересадке и обрезке зеленых насаждений.

Оригинал акта о необходимости вырубки (сноса), пересадки и обрезки зеленых насаждений с приложением акта освидетельствования места вырубки (сноса) зеленых насаждений подлежит хранению в комитете городского хозяйства и строительства администрации городского округа «Город Калининград» в установленном порядке.

УТВЕРЖДАЮ

Председатель комиссии по учету и вырубке (сносу) зеленых насаждений и компенсационному озеленению на территории городского округа «Город Калининград»

Маштаков В. А.

(фамилия, инициалы)

АКТ ОБСЛЕДОВАНИЯ ЗЕЛЕННЫХ НАСАЖДЕНИЙ

№ а-ОЗН- 37 от « 12 » сентября 20 25 года

Комиссией по учету и вырубке (сносу) зеленых насаждений и компенсационному озеленению на территории городского округа «Город Калининград» в составе:

Ведущего инженера отдела по обследованию зеленых насаждений
МКУ «Калининградская служба заказчика» Сирота А. А.

(должность, фамилия, инициалы)

Ведущего инженера отдела по обследованию зеленых насаждений
МКУ «Калининградская служба заказчика» Федоровой О. О.

(должность, фамилия, инициалы)

на основании

задания на проведение оперативного обследования в связи с обращением физического лица (№ з-КГХиС-1302 от 19.12.2025)

в целях

оперативного обследования

проведено обследование зеленых насаждений, произрастающих на земельном участке, расположенном:

ул. Лейт. Яналова, 34-40

Результаты обследования зеленых насаждений:

На придомовой территории произрастают зеленые насаждения, в том числе:

№ п/п	№ на схеме	Порода зеленых насаждений	Экол. цен., балл	Диаметр ствола, см (на высоте 1,3 м для деревьев) / возраст, лет (для кустарников)	Оценка (описание) состояния зеленого насаждения	Рекомендуемые мероприятия
1	1	Клен ясенелистный			Ослабленное состояние. Гниль, дупла, сухие ветви отсутствуют. Наблюдается искривление ствола естественного происхождения вследствие затенения соседними деревьями	Отсутствуют
2	2	Алыча		16, 19, 19, 10	Разросшаяся крона	Формовочная обрезка
3	3	Алыча		18	Разросшаяся крона	Формовочная обрезка
4	4	Липа		24,20,26	Сильно разросшаяся крона	Омоложивающая обрезка на высоту 8 м с сохранением скелетных ветвей не менее 1/3 их длины

5	5	Слива		24,30	Сильно разросшаяся крона с присутствием сухих ветвей	Омолаживающая обрезка на высоту 8 м с сохранением скелетных ветвей не менее 1/3 их длины с вырезкой сухих ветвей
6	7	Алыча		12,13	Разросшаяся крона	Формовочная обрезка
7	8	Алыча		19	Разросшаяся крона	Формовочная обрезка
8	12	Алыча		12	Разросшаяся крона	Формовочная обрезка
9	13	Клен ясенелистный			Ослабленное состояние. Гниль, дупла, сухие ветви, аварийный наклон отсутствуют.	Отсутствуют
10	14	Алыча		12,14	Разросшаяся крона	Формовочная обрезка
11	15	Ива		28	Сильно разросшаяся крона	Омолаживающая обрезка на высоту 7 м с сохранением скелетных ветвей не менее 1/3 их длины
12	17	Алыча		26	Разросшаяся крона с присутствием сухих ветвей	Формовочная обрезка с вырезкой сухих ветвей
13	18	Береза			Ослабленное состояние. Гниль, дупла, аварийный наклон отсутствуют. В кроне присутствует незначительное количество сухих ветвей	Отсутствуют
14	19	Береза			Ослабленное состояние. Гниль, дупла, аварийный наклон отсутствуют. В кроне присутствует незначительное количество сухих ветвей	Отсутствуют
15	20	Береза			Ослабленное состояние. Гниль, дупла, аварийный наклон отсутствуют. В кроне присутствует незначительное количество сухих ветвей	Отсутствуют
16	22	Боярышник		10,12,8	Разросшаяся крона с присутствием сухих ветвей	Формовочная обрезка с вырезкой сухих ветвей
17	23	Алыча		35,21	Сильно разросшаяся крона	Омолаживающая обрезка на высоту 6 м с сохранением скелетных ветвей не менее 1/3 их длины
18	27	Алыча		28	Разросшаяся крона	Формовочная обрезка

19	29	Бузина		Свыше 10	Разросшаяся крона	Формовочная обрезка
20	30	Липа		32	Разросшаяся крона	Формовочная обрезка

21	6	Слива домашняя		12,14,28,21,12	Сильно ослабленное состояние: разлом стволов у основания, стволовая, прикорневая гниль, сломленные части зависли на ограждении и соседних деревьях, угрожает падением, представляет угрозу жизни и здоровью граждан, а также причинения ущерба имуществу	Вырубка
22	9	Бузина черная		Свыше 10	Неудовлетворительное состояние (сухостойная), слом ствола у основания, зависла на ограждении, угрожает падением, представляет угрозу жизни и здоровью граждан, а также причинения ущерба имуществу	Вырубка
23	11	Сирень обыкновенная		Свыше 10	Неудовлетворительное состояние: разлом части стволов у основания, аварийный наклон, сломленные стволы зависли на ограждении, угрожает падением, представляет угрозу жизни и здоровью граждан, а также причинения ущерба имуществу	Вырубка

24	10	Алыча		25,17	Сильно ослабленное состояние: усыхание кроны, сломы ветвей, обширная прикорневая гниль, обильно заселена плодовыми телами грибов рода трутовик по всей высоте ствола, возможен слом у основания, угрожает падением, представляет угрозу жизни и здоровью граждан, а также причинения ущерба имуществу, больная, не подлежащая лечению и оздоровлению	Санитарная рубка
25	16	Клен			В кроне присутствуют сухие ветви	Вырезка сухих ветвей
26	21	Черешня		24,27,8	Сильно ослабленное состояние: обширная прикорневая гниль, стволовая гниль, частичное оголение поверхностных корней, большая парусность кроны, возможен слом ствола у основания,	Санитарная рубка

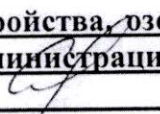
					угрожает падением, представляет угрозу жизни и здоровью граждан, а также причинения ущерба имуществу, больная, не подлежащая лечению и оздоровлению	
27	24	Рябина			В кроне присутствуют сухие ветви	Вырезка сухих ветвей
28	25	Рябина			В кроне присутствуют сухие ветви	Вырезка сухих ветвей
29	26	Рябина			В кроне присутствуют сухие ветви	Вырезка сухих ветвей
30	28	Сирень обыкновенная		Свыше 10	Неудовлетворительное состояние: разлом части стволов, аварийный наклон, угрожает падением, представляет угрозу жизни и здоровью граждан, а также причинения ущерба имуществу, больная, не подлежащая лечению и оздоровлению	Санитарная рубка
31	31	Рябина			В кроне присутствуют сухие ветви. В нижней части наблюдается сухобочина с незначительной стволовой гнилью	Вырезка сухих ветвей
32	32	Рябина			В кроне присутствуют сухие ветви	Вырезка сухих ветвей
33	33	Рябина			В кроне присутствуют сухие ветви	Вырезка сухих ветвей

Остальные зеленые насаждений, произрастающие на придомовой территории, находятся в ослабленном и удовлетворительном состоянии. Омолаживающей и формовочной обрезке деревья клен, каштан, рябина, береза не подлежат. На момент обследования аварийной ситуации не обнаружено. Оснований для вырубки и проведения обрезки остальных зеленых насаждений не выявлено. Также на придомовой территории требуется проведение работ по формовочной обрезке кустарников и живых изгородей, удалению прикорневой поросли, поднятию крон зеленых насаждений.

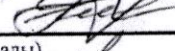
Приложение:

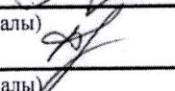
1. Схема расположения зеленых насаждений.
2. Фотофиксация зеленых насаждений.

Заместитель председателя комиссии:

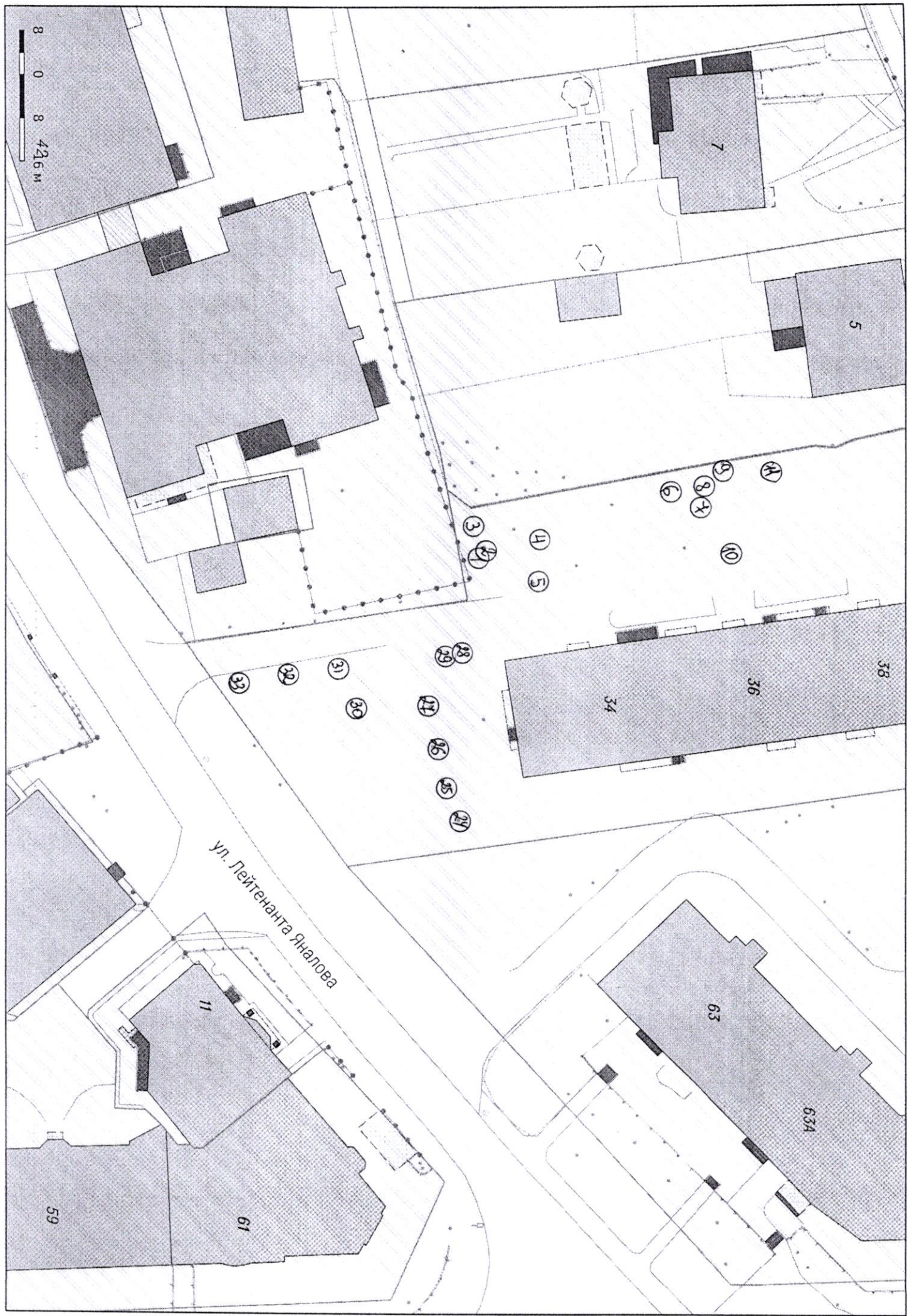
Начальник отдела озеленения управления благоустройства, озеленения и экологии комитета городского хозяйства и строительства администрации городского округа «Город Калининград»

О. А. Семибратова
(должность, подпись, фамилия, инициалы)

Члены комиссии:

Ведущий инженер*

А. А. Сирота
(должность, подпись, фамилия, инициалы)

Ведущий инженер

О. О. Федорова
(должность, подпись, фамилия, инициалы)

*- специалист, имеющий квалификацию «Лесопатолог»



8 0 8 42.6m

ул. Лейтенанта Янлова

7

5

38

36

34

11

59

61

63

63A

3

4

5

6

7

8

9

10

18

19

20

21

22

23

24

25

26

27

28

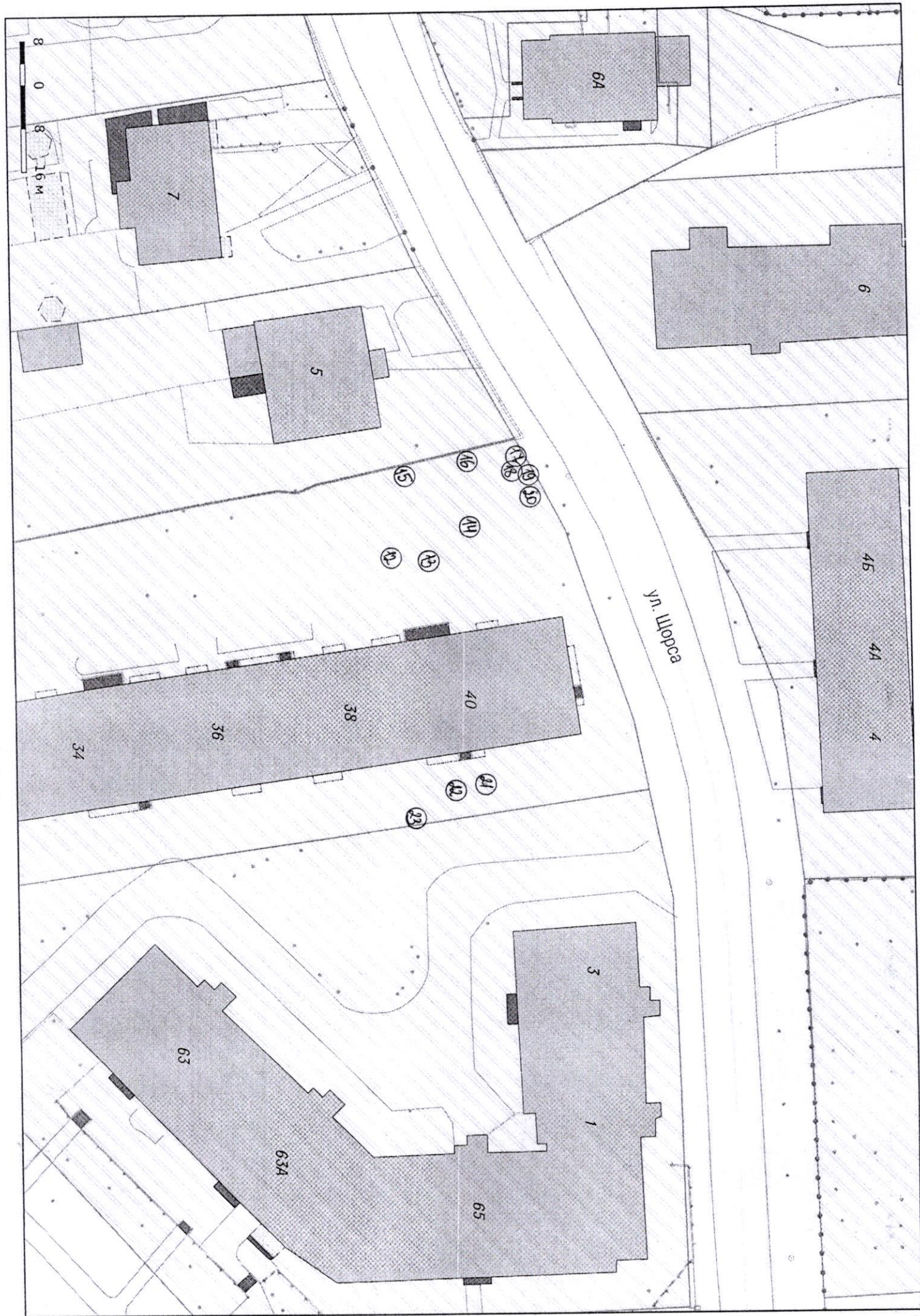
29

30

31

32

33

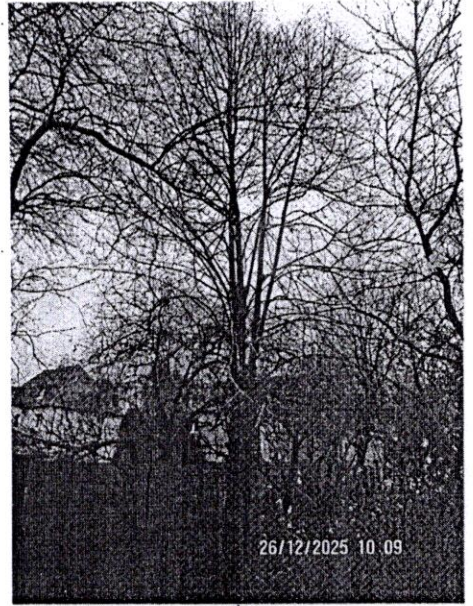




1,2



3



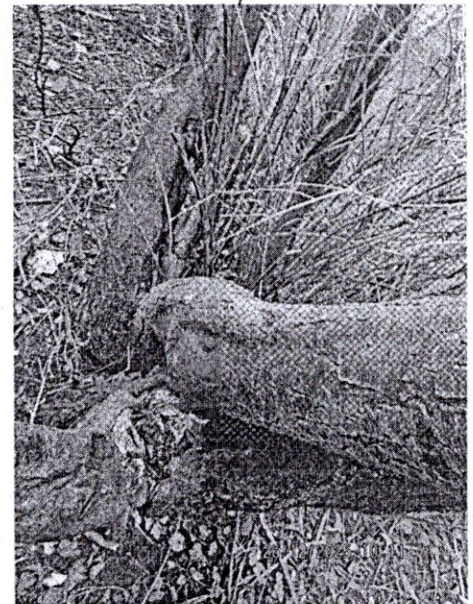
4



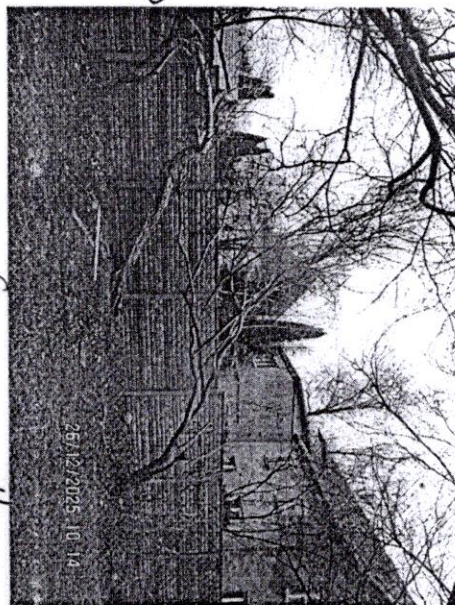
5



8,7,9



6

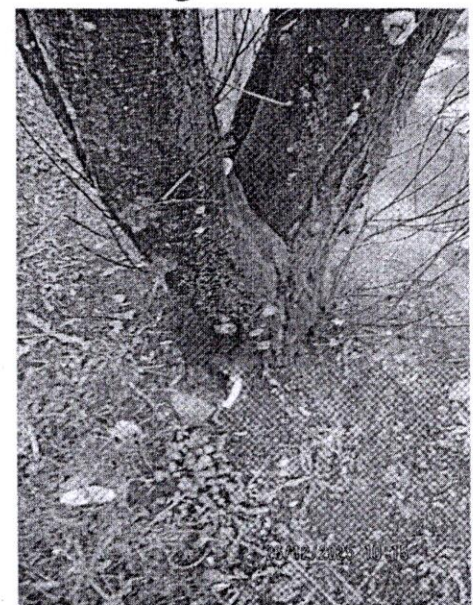


5

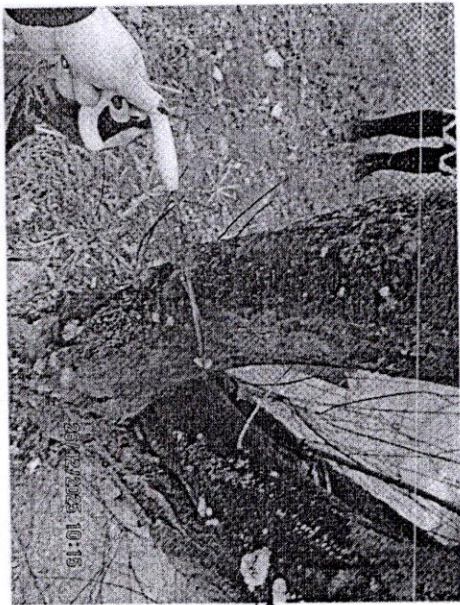
11



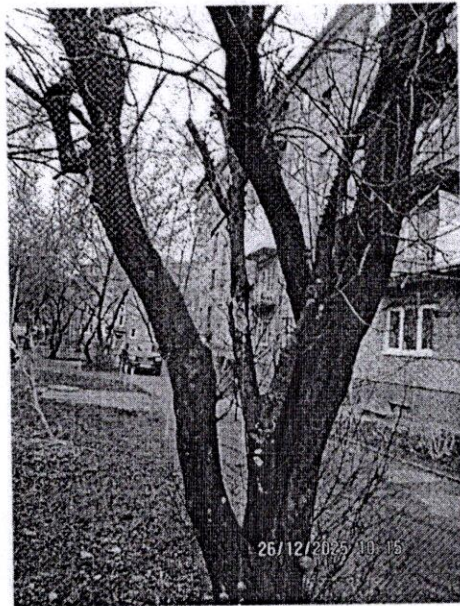
10



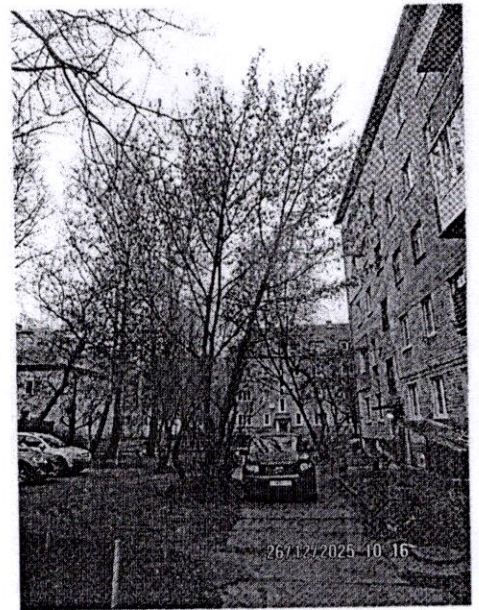
10



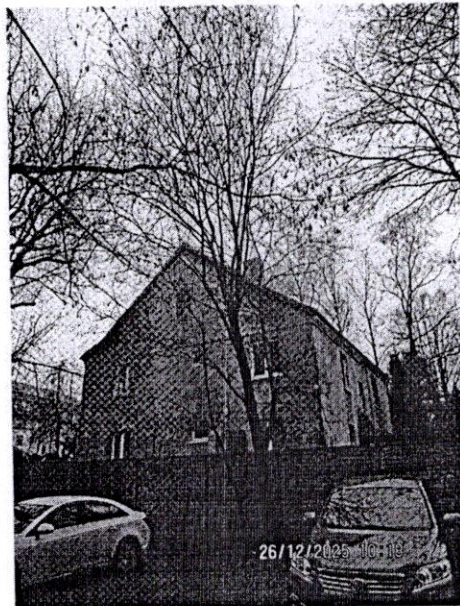
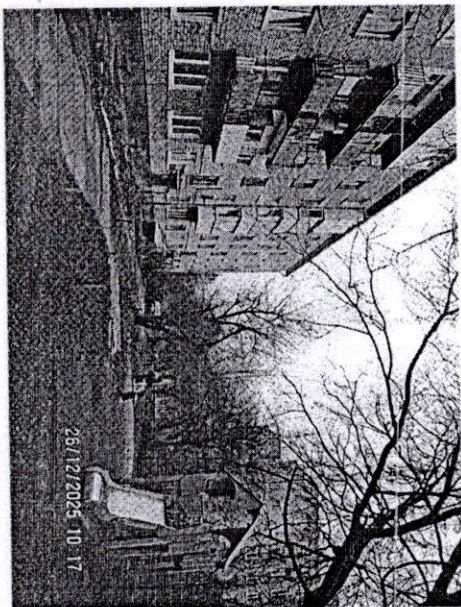
10



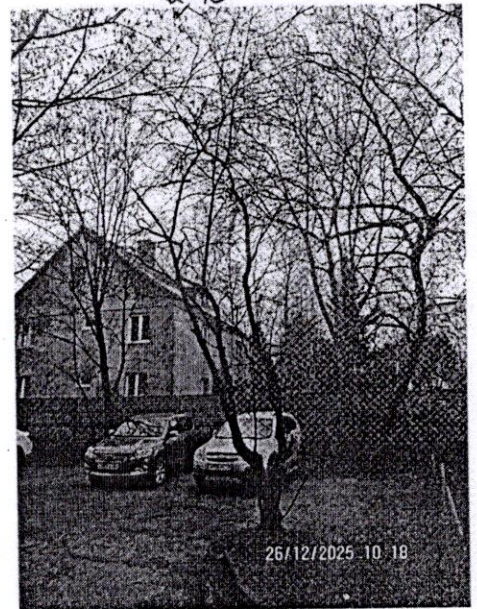
10



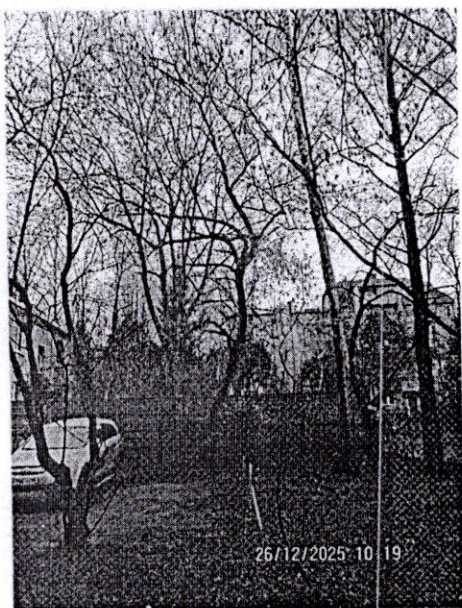
12, 13



15



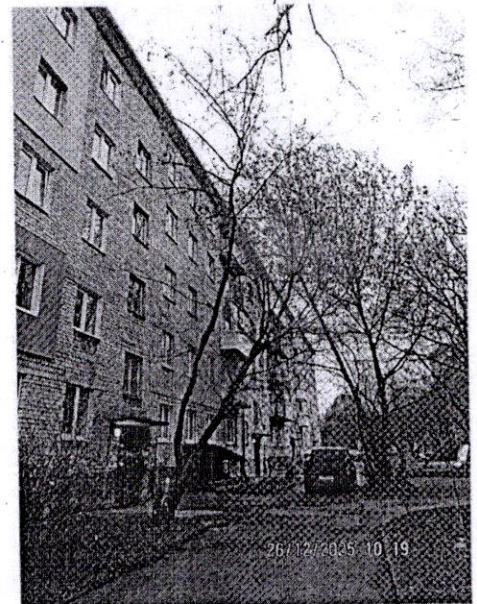
14



16

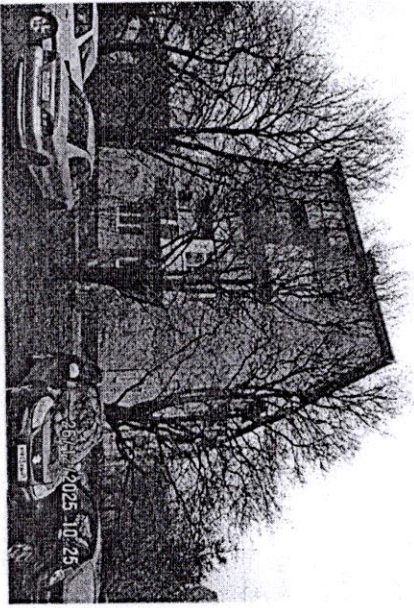


17 - 20

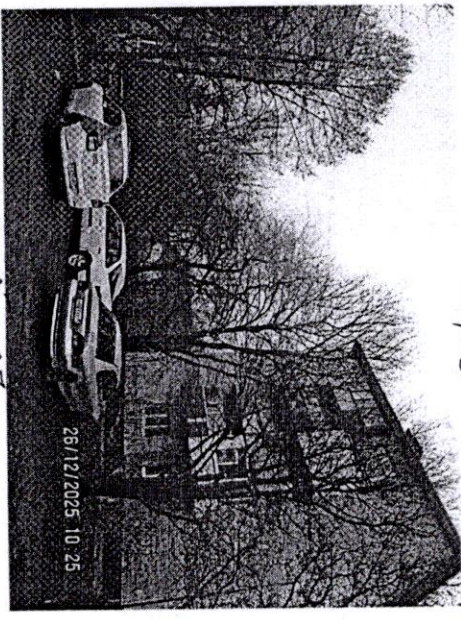


26/12/2025 10:19

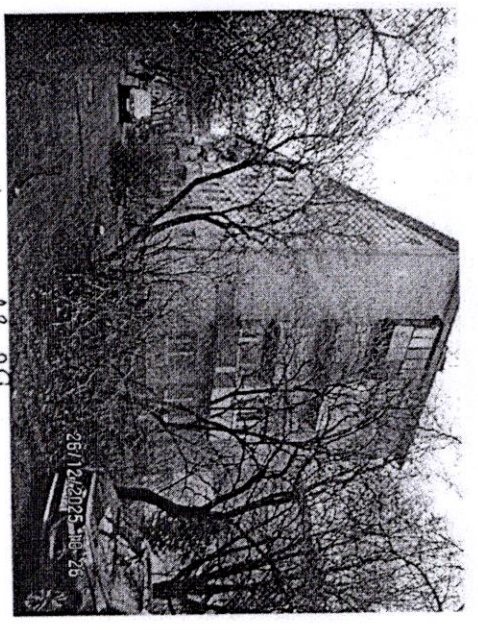
24-27



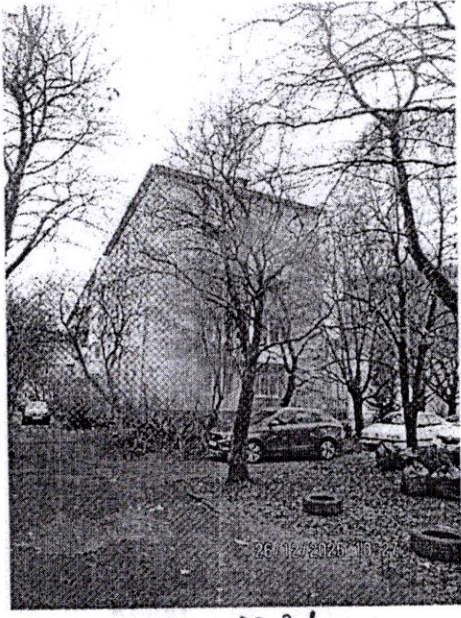
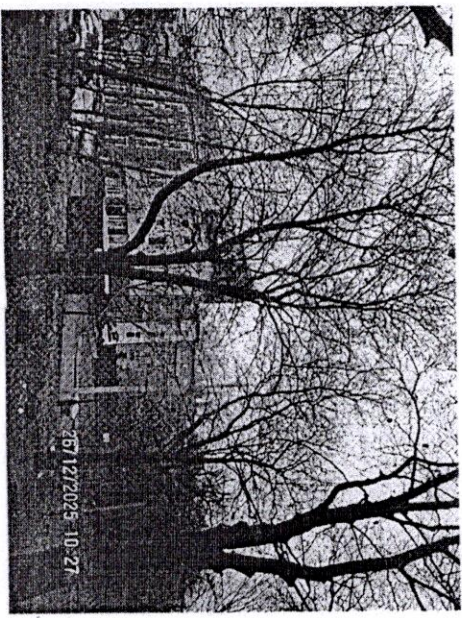
25-27



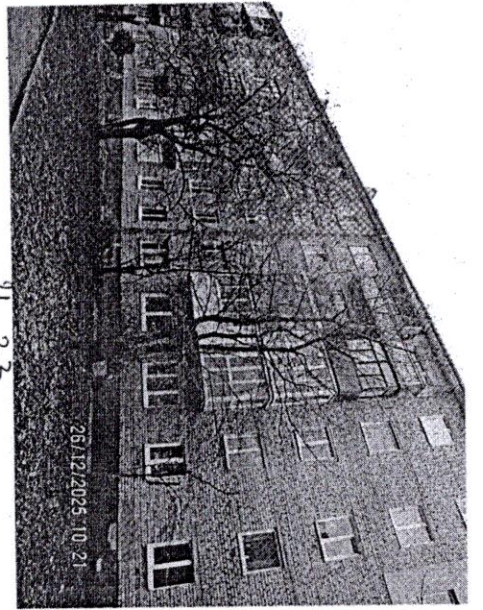
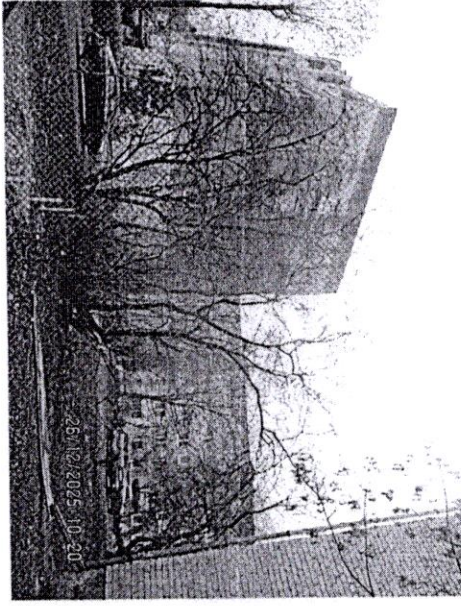
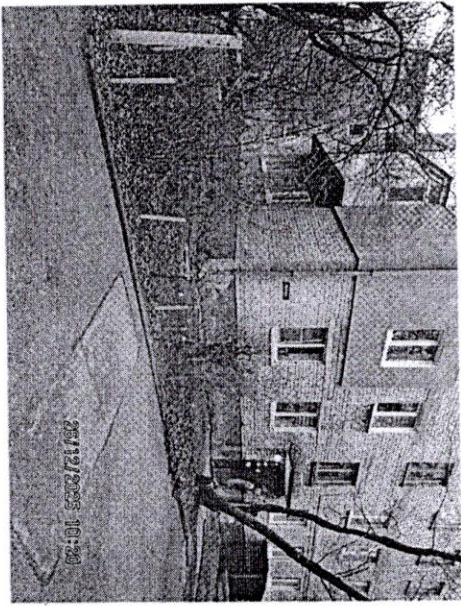
28, 29



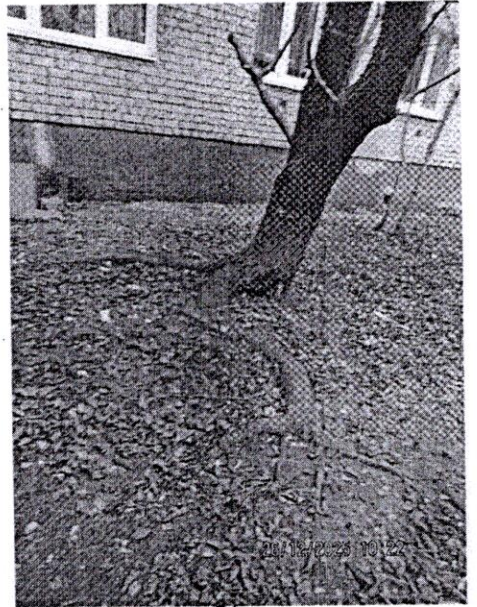
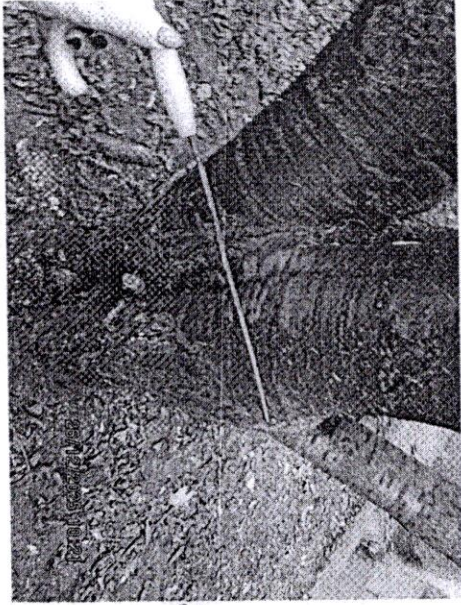
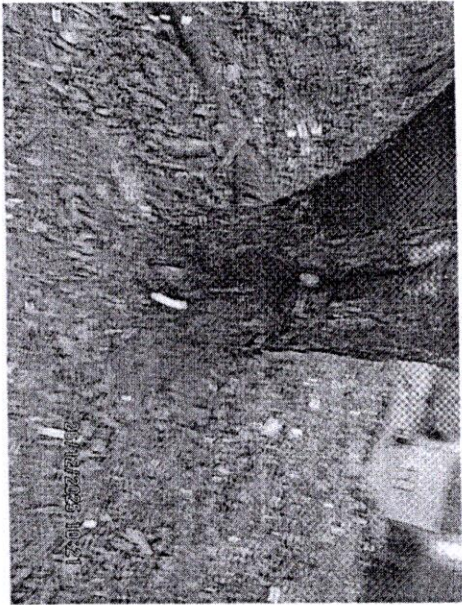
32, 33



30, 31



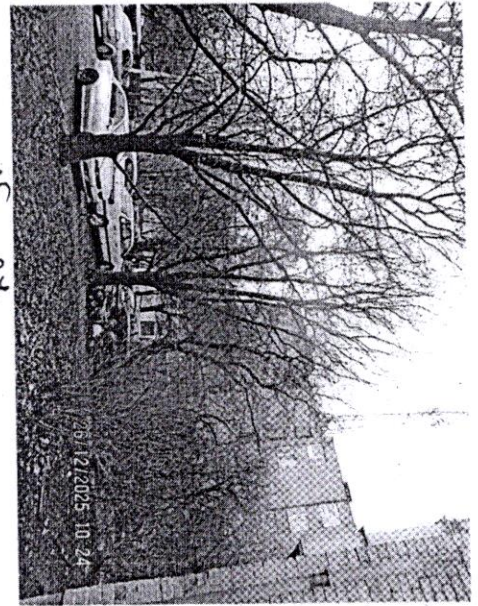
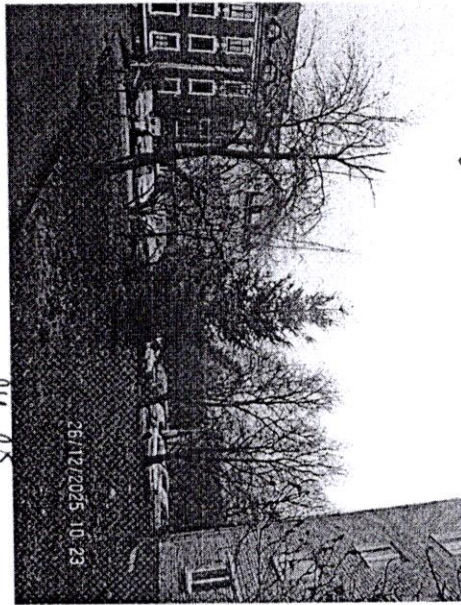
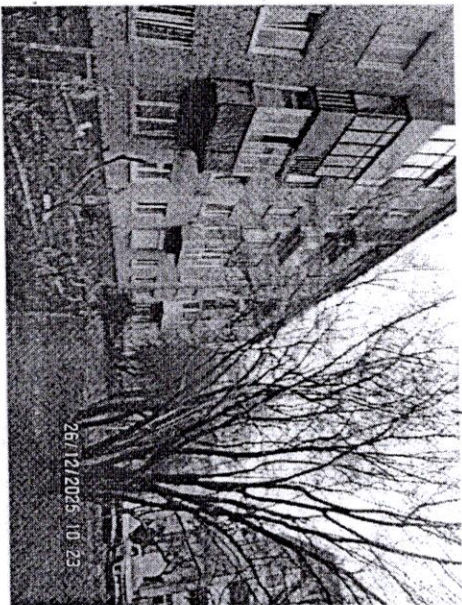
21-23



21

21

21



25-24

24 25