

УТВЕРЖДАЮ

И. о. председателя комиссии по учету и вырубке (сносу) зеленых насаждений и компенсационному озеленению на территории городского округа «Город Калининград»

Петренко Д. Е.

(фамилия, инициалы)

**АКТ ОБСЛЕДОВАНИЯ ЗЕЛЕННЫХ НАСАЖДЕНИЙ**

№ а-ОЗН-184 от «18» 02 2022 года

Комиссией по учету и вырубке (сносу) зеленых насаждений и компенсационному озеленению на территории городского округа «Город Калининград» в составе:

**Ведущего инженера отдела по содержанию зеленых насаждений, скверов и зон отдыха МКУ «Калининградская служба заказчика»** **Сирота А. А.**

(должность, фамилия, инициалы)

**Ведущего инженера отдела по содержанию зеленых насаждений, скверов и зон отдыха МКУ «Калининградская служба заказчика»** **Галкиной С. А.**

(должность, фамилия, инициалы)

проведено обследование зеленых насаждений, произрастающих на земельном участке, расположенном:

**ул. Менделеева, 17**

(адрес, месторасположение, кадастровый номер земельного участка (при наличии))

в целях

**оперативного обследования** \*

\*(указывается цель согласно п. 1.4 Положения о комиссии по учету и вырубке (сносу) зеленых насаждений и компенсационному озеленению на территории городского округа «Город Калининград»)

на основании

**задания на проведение оперативного обследования в связи с обращением юридического лица (№ в-КГХиС-722 от 01.02.2022)**

(вид документа или информации в соответствии с п. 2.3 Положения о комиссии по учету и вырубке (сносу) зеленых насаждений и компенсационному озеленению на территории городского округа «Город Калининград», реквизиты)

**МАУ ДО Дом детского творчества «Родник», 236010, г. Калининград, ул. Нефтяная, д. 2**

Результаты обследования зеленых насаждений:

**По вышеуказанному адресу произрастают зеленые насаждения, в том числе:**

№ п/п	№ на схеме	Порода зеленых насаждений	Диаметр ствола, см (на высоте 1,3 м для деревьев) / возраст, лет (для кустарников)	Оценка (описание) состояния зеленого насаждения	Рекомендуемые мероприятия
1	1	Клен	35	Сухостойный, угрожает падением	Вырубка
2	2	Клен	33	Сухостойный, угрожает падением	Вырубка
3	4	Тополь	44	Неудовлетворительное состояние: усыхание кроны более 90%, суховершинность, стволовая, прикорневая гниль, заселен стволовыми вредителями, плодовыми телами	Вырубка

				грибов, угрожает падением	
4	3	Клен	33	Упавший	Раскряжевка

Приложение:

1. Схема расположения зеленых насаждений на 1 листе.
2. Фотофиксация зеленых насаждений на 2 листах.

Заместитель председателя комиссии:

**Начальник отдела озеленения управления благоустройства, озеленения и экологии комитета городского хозяйства и строительства администрации городского округа «Город Калининград»**

(должность, подпись, фамилия, инициалы)

**Д. Е. Петренко**

Члены комиссии:

**Ведущий инженер**

(должность, подпись, фамилия, инициалы)

**А. А. Сирота**

**Ведущий инженер**

(должность, подпись, фамилия, инициалы)

**С. А. Галкина**



ул. В. Дурниина

мкр. Менделеево

ул. Менделеева

1  
2  
3  
4

2A  
2

19

26

24A

24

5

3

1



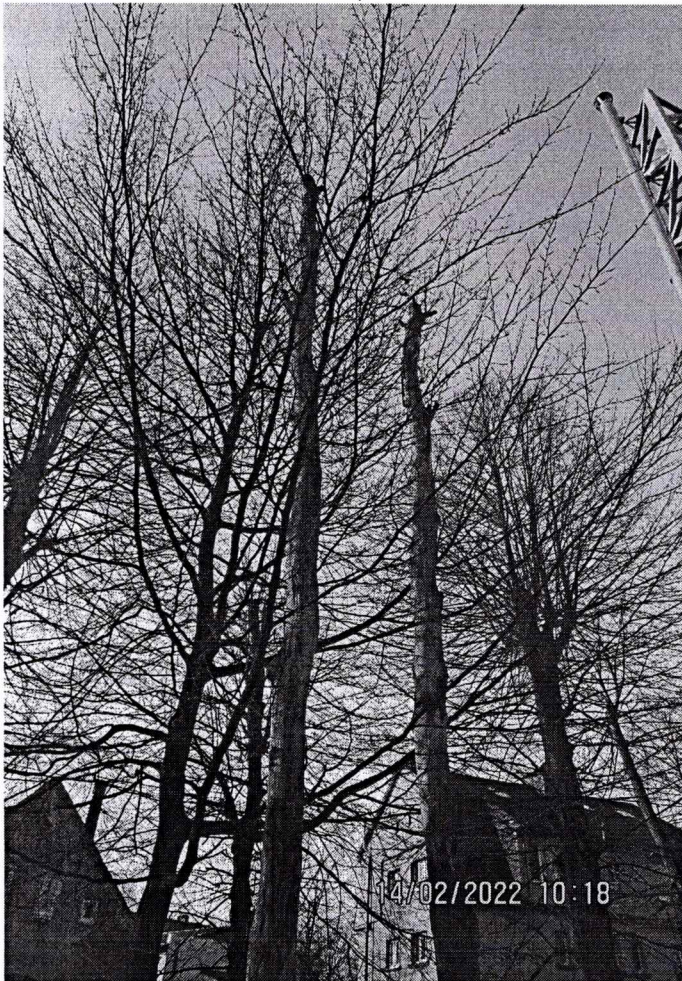
14/02/2022 10:18

4



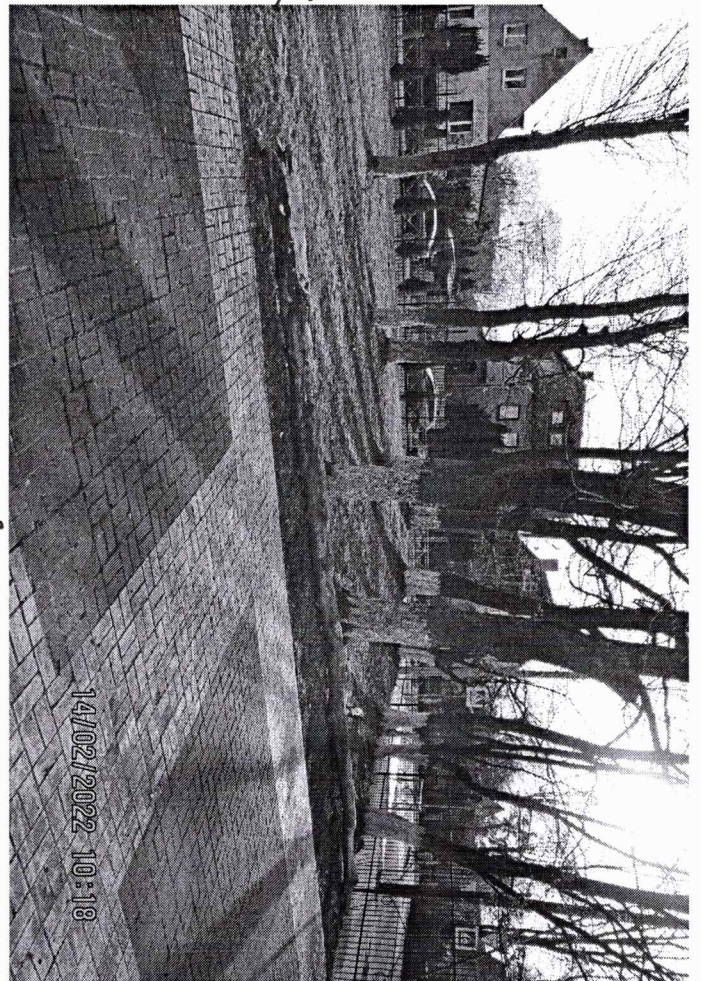
14/02/2022 10:18

1,2



14/02/2022 10:18

1,2



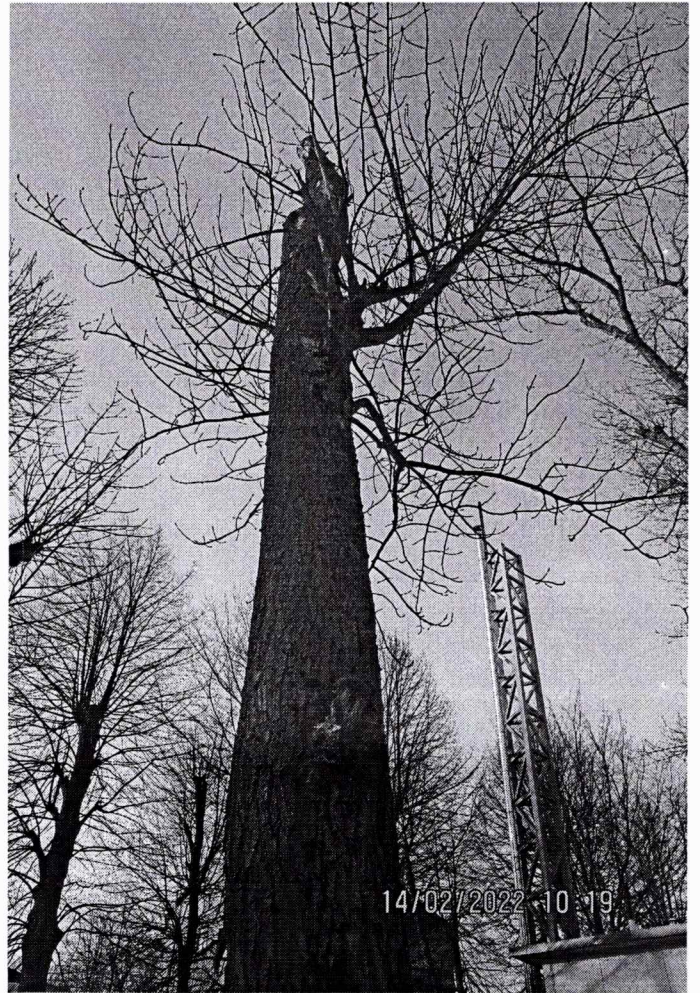
14/02/2022 10:18

3



14/02/2022 10:19

4



14/02/2022 10:19

4