

**АКТ О НЕОБХОДИМОСТИ ВЫРУБКИ (СНОСА), ПЕРЕСАДКИ И ОБРЕЗКИ  
ЗЕЛЕННЫХ НАСАЖДЕНИЙ**

№ а-АОН-307 от « 29 » сентября 2026 года

Выдан: **ООО «УК «Уютный квартал», 236022, г. Калининград, ул. Каштановая аллея, д. 63, кв. 7 (офис)**

*(ФИО либо наименование юридического лица - собственника, землевладельца, землепользователя, арендатора земельного участка, почтовый индекс, адрес)*

На основании акта обследования зеленых насаждений: № а-ОЗН-116 от «03» февраля 2025 года,

в срок (период) не позднее 1 (одного) месяца с момента получения данного акта  
*установленный (предписанный) срок (период) выполнения работ*

на земельном участке, расположенном: ул. Пугачева, 21,23,25

*(адрес, адресные ориентиры земельного участка, кадастровый номер (при наличии))*

в целях: предотвращения аварийной ситуации

разрешено (необходимо) выполнение следующих работ:

№ п/п	№ на схеме	Порода, вид зеленых насаждений	Диаметр ствола, см (на высоте 1,3 м для деревьев), возраст, лет (для кустарников)	Описание состояния	Мероприятия вырубка (снос), и/или обрезка зеленых насаждений
1	1	Боярышник	26	В кроне присутствуют сухие, сломанные ветви, омела	Вырезка сухих, сломанных ветвей и кустов омелы
2	3	Боярышник однопестичный	30,32	В кроне присутствуют сухие, сломанные, ветви, омела.	Вырезка сухих, сломанных ветвей и кустов омелы
3	5	Яблоня		В кроне присутствуют сухие ветви. Имеет наклон	Вырезка сухих ветвей
4	6	Боярышник	37	В кроне присутствуют сухие, сломанные ветви, омела	Вырезка сухих, сломанных ветвей и кустов омелы
5	9	Липа	45	Крона заселена омелой	Вырезка кустов омелы
6	13	Липа	22	Крона заселена омелой	Вырезка кустов омелы
<b>Итого: 4 шт. – вырезка сухих ветвей, 5 шт. - вырезка кустов омелы</b>					

**акт о необходимости вырубки (сноса), пересадки и обрезки зеленых насаждений от 05.02.2025 № а-АОН-159 считать недействительным в связи со сменой управляющей организации с 21.08.2025.**

Приложение:

**1. копия акта обследования зеленых насаждений № а-ОЗН-116 от 03.02.2025;**

**2. схема произрастания зеленых насаждений;**

**3. фотофиксация зеленых насаждений.**

Заместитель главы администрации,  
председатель комитета городского  
хозяйства и строительства  
администрации городского округа  
«Город Калининград»

  
(подпись)

/М.В. Федосеев/  
(ФИО)



Оригинал акта о необходимости вырубки (сноса), пересадки и обрезки зеленых насаждений подлежит возврату в комитет городского хозяйства и строительства администрации городского округа «Город Калининград» в течение 5 рабочих дней после выполнения работ по вырубке (сносу), пересадке и обрезке зеленых насаждений.

Оригинал акта о необходимости вырубки (сноса), пересадки и обрезки зеленых насаждений с приложением акта освидетельствования места вырубки (сноса) зеленых насаждений подлежит хранению в комитете городского хозяйства и строительства администрации городского округа «Город Калининград» в установленном порядке.

УТВЕРЖДАЮ

Председатель комиссии по учету и вырубке (сносу) зеленых насаждений и компенсационному озеленению на территории городского округа «Город Калининград»

Маштаков В. А.  
(фамилия, инициалы)

АКТ ОБСЛЕДОВАНИЯ ЗЕЛЕННЫХ НАСАЖДЕНИЙ

№ а-ОЗН-116 от « 03 » февраля 20 25 года

Комиссией по учету и вырубке (сносу) зеленых насаждений и компенсационному озеленению на территории городского округа «Город Калининград» в составе:

Ведущего инженера отдела по содержанию зеленых насаждений, скверов и зон отдыха МКУ «Калининградская служба заказчика» Полянской А. С.  
(должность, фамилия, инициалы)

Ведущего инженера отдела по содержанию зеленых насаждений, скверов и зон отдыха МКУ «Калининградская служба заказчика» Кокоткиной В. В.  
(должность, фамилия, инициалы)

на основании

задания на проведение оперативного обследования в связи с обращением юридического лица (№ и-КМК-486 от 24.01.2025)

Комитет муниципального контроля, 236022, г. Калининград, пл. Победы, 1

в целях

оперативного обследования

проведено обследование зеленых насаждений, произрастающих на земельном участке, расположенном:

ул. Пугачева, 21, 23, 25

Результаты обследования зеленых насаждений:

На придомовой территории произрастают зеленые насаждения, в том числе:

№ п/п	№ на схеме	Порода зеленых насаждений	Экол. цен., балл	Диаметр ствола, см (на высоте 1,3 м для деревьев) / возраст, лет (для кустарников)	Оценка (описание) состояния зеленого насаждения	Рекомендуемые мероприятия
1	1	Боярышник		26	Разросшаяся крона с присутствием сухих, сломанных ветвей и омелы в кроне	Формовочная обрезка с вырезкой сухих, сломанных ветвей и кустов омелы
2	2	Боярышник однопестичный		40	Сильно ослабленное состояние: обширная стволовая гниль, дупло до высоты 1 м, обрыв части ствола, расщепление древесины, заселен стволовыми вредителями и омелой, угрожает падением,	Санитарная рубка

					представляет угрозу жизни и здоровью граждан, а также причинения ущерба имуществу, больной, не подлежащий лечению и оздоровлению	
3	3	Боярышник однопестичный		30, 32	Разросшаяся крона с присутствием сухих, сломанных ветвей и омелы в кроне. Имеет неглубокую стволовую гниль	Формовочная обрезка с вырезкой сухих, сломанных ветвей и кустов омелы
4	4	Боярышник однопестичный		30, 20, 44	Сильно ослабленное состояние: глубокая стволовая, прикорневая гниль, сквозное дупло у основания, расщепление древесины, заселен стволовыми вредителями и омелью, угрожает падением, представляет угрозу жизни и здоровью граждан, а также причинения ущерба имуществу, больной, не подлежащий лечению и оздоровлению	Санитарная рубка
5	5	Яблоня			В кроне присутствуют сухие ветви. Имеет наклон	Вырезка сухих ветвей
6	6	Боярышник		37	Разросшаяся крона с присутствием сухих, сломанных ветвей и омелы в кроне	Формовочная обрезка с вырезкой сухих, сломанных ветвей и кустов омелы
7	7	Липа		53	Разросшаяся крона. Ранее подвергалась омолаживающей обрезке	Формовочная обрезка
8	8	Липа мелколистная		40	Сильно ослабленное состояние: глубокий круговой пропил по всей окружности ствола, механические повреждения древесины, ствол окорен, возможен слом ствола, угрожает падением, представляет угрозу жизни и здоровью граждан, а также причинения ущерба имуществу, больная, не подлежащая лечению и оздоровлению	Санитарная рубка
9	9	Липа		45	Сильно разросшаяся крона, заселенная омелью	Омолаживающая обрезка на высоту 11 м с сохранением скелетных ветвей не менее 1/3 их длины с вырезкой кустов омелы
10	10	Липа мелколистная		57	Усыхающее состояние: усыхание кроны более 80%, суховершинность, обильно	Санитарная рубка

					заселена омелью, угрожает падением, представляет угрозу жизни и здоровью граждан, а также причинения ущерба имуществу, больная, не подлежащая лечению и оздоровлению	
11	11	Липа мелколистная		41	Усыхающее состояние: усыхание кроны более 80%, суховершинность, обильно заселена омелью, угрожает падением, представляет угрозу жизни и здоровью граждан, а также причинения ущерба имуществу, больная, не подлежащая лечению и оздоровлению	Санитарная рубка
12	12	Клен белый		60, 53	Усыхающее состояние: усыхание кроны более 70%, суховершинность, большая часть скелетных ветвей обрезаны, стволовая гниль, дупло, угрожает падением, представляет угрозу жизни и здоровью граждан, а также причинения ущерба имуществу, больной, не подлежащий лечению и оздоровлению	Санитарная рубка
13	13	Липа		22	Сильно разросшаяся крона, заселенная омелью. Имеет незначительную стволовую гниль, сухобочину	Омолаживающая обрезка на высоту 7 м с сохранением скелетных ветвей не менее 1/3 их длины с вырезкой кустов омелы
14	14	Липа мелколистная		57	Сильно ослабленное состояние: глубокая стволовая, прикорневая гниль, обширное дупло, расщепление древесины, большая парусность кроны, обильно заселена плодовыми телами грибов рода трутовик по всей окружности ствола у основания, угрожает падением, представляет угрозу жизни и здоровью граждан, а также причинения ущерба имуществу, больная, не подлежащая лечению и оздоровлению	Санитарная рубка

Приложение:

1. Схема расположения зеленых насаждений.
2. Фотофиксация зеленых насаждений.

Заместитель председателя комиссии

**Начальник отдела озеленения управления благоустройства, озеленения и экологии  
комитета городского хозяйства и строительства администрации городского округа  
«Город Калининград»**

(должность, подпись, фамилия, инициалы)

**Д. Е. Петренко**

Члены комиссии:

**Ведущий инженер**

(должность, подпись, фамилия, инициалы)

**А. С. Полянская**

**Ведущий инженер**

(должность, подпись, фамилия, инициалы)

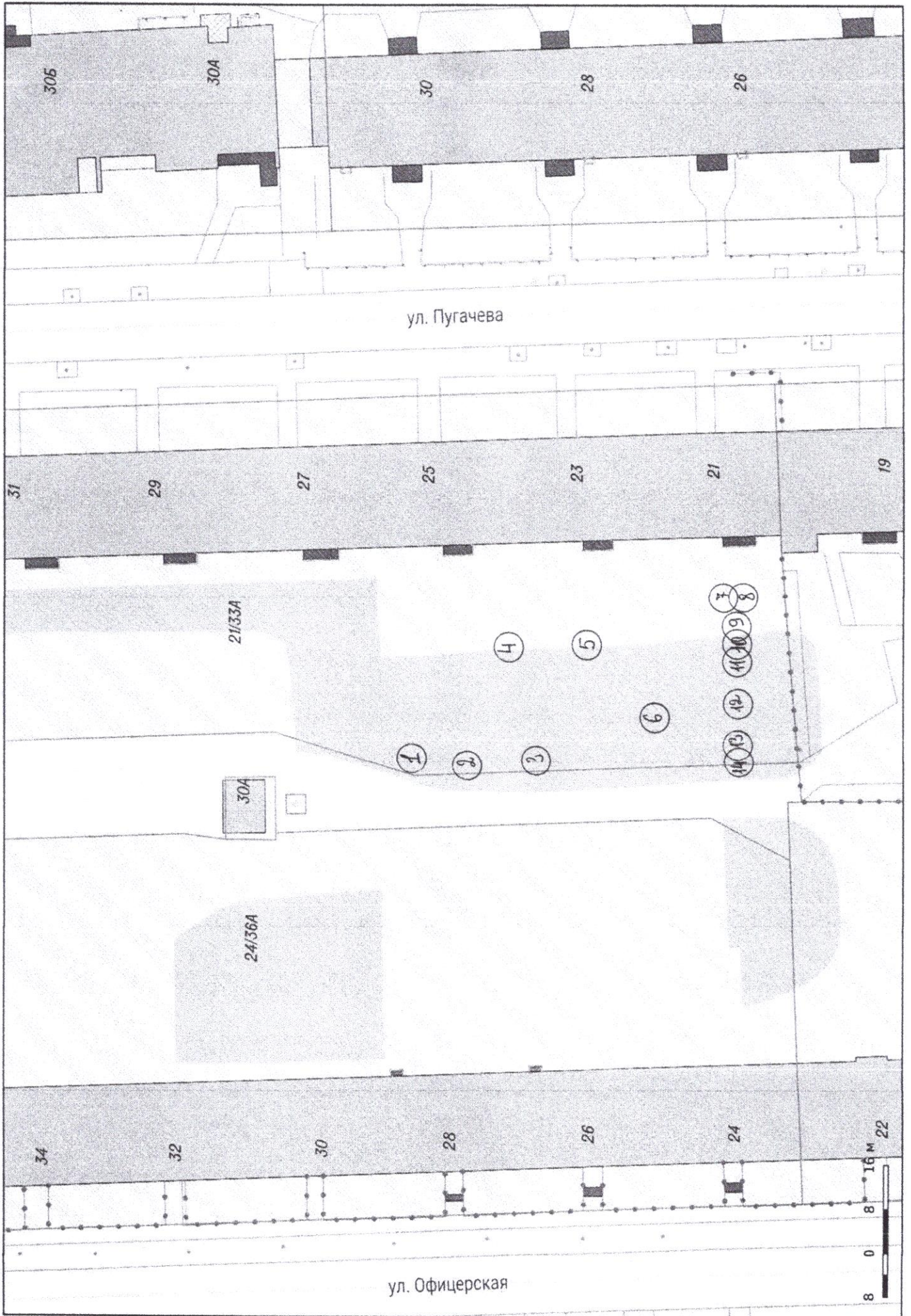
**В. В. Кокоткина**

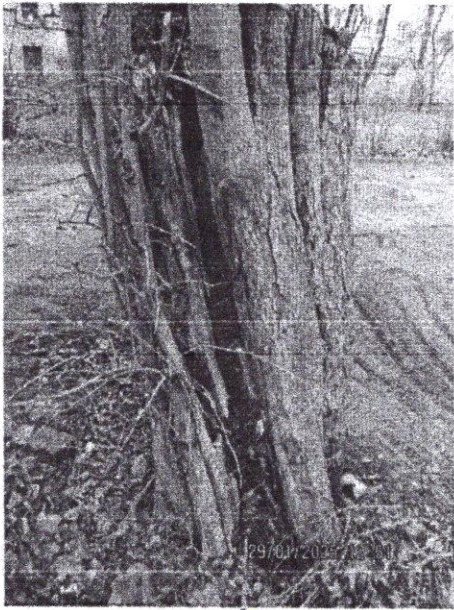
**Ведущий инженер отдела по содержанию зеленых насаждений, скверов и зон отдыха  
МКУ «Калининградская служба заказчика»\***

(должность, подпись, фамилия, инициалы)

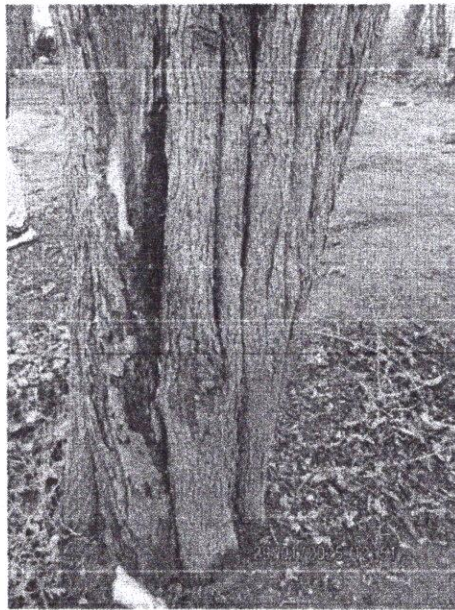
**А. А. Сирота**

\*- специалист, имеющий квалификацию «Лесопатолог»

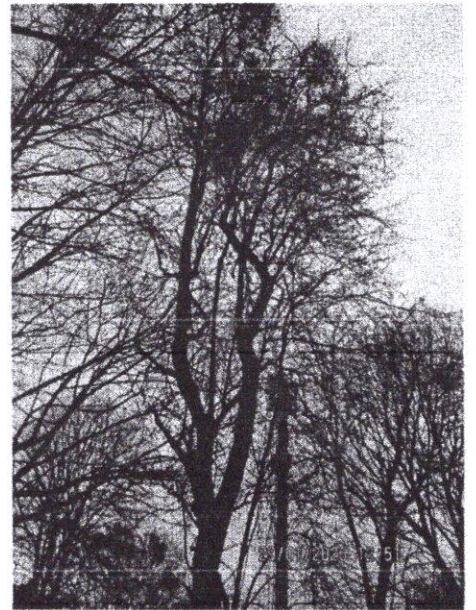




2



2

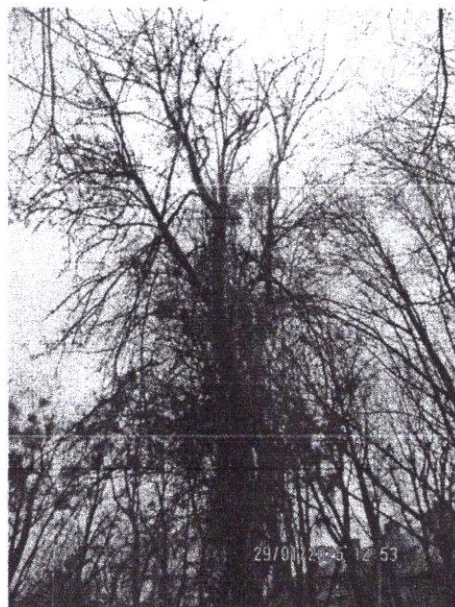


2



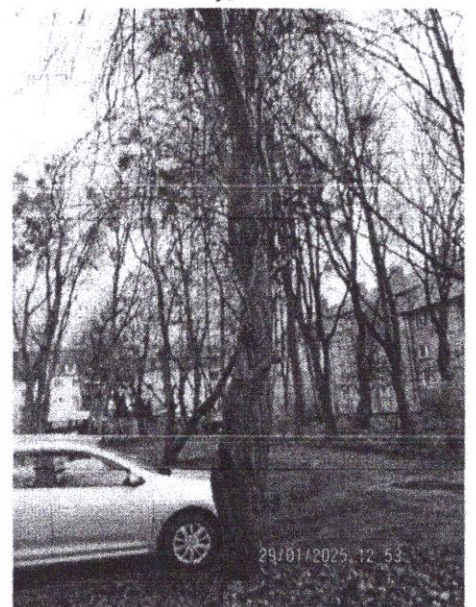
29/01/2025 12:52

2



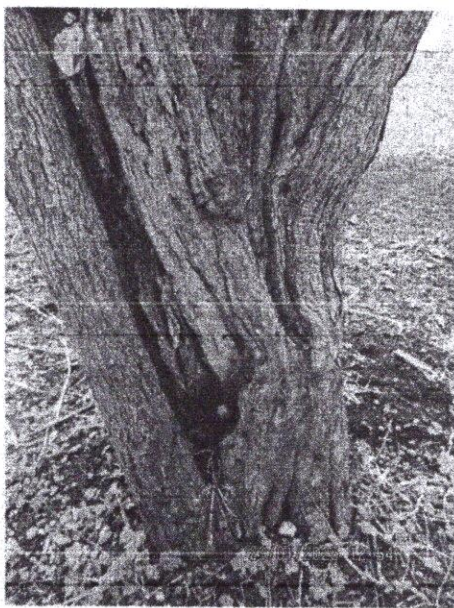
29/01/2025 12:53

1

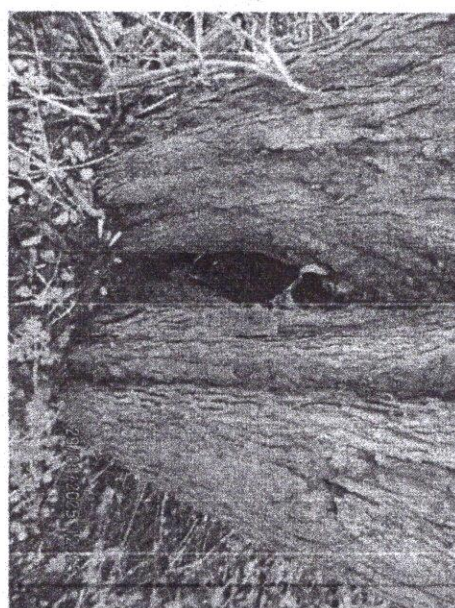


29/01/2025 12:53

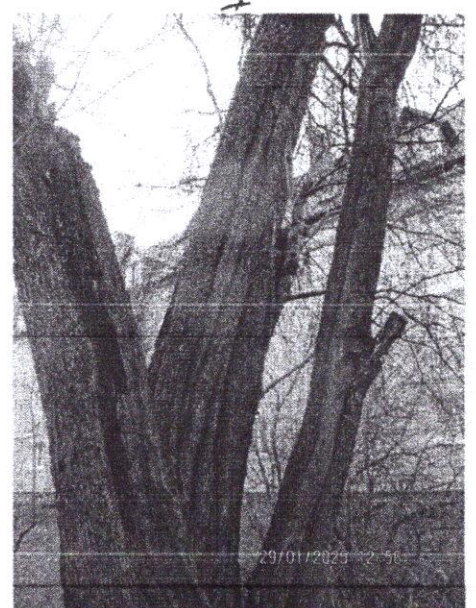
1



4

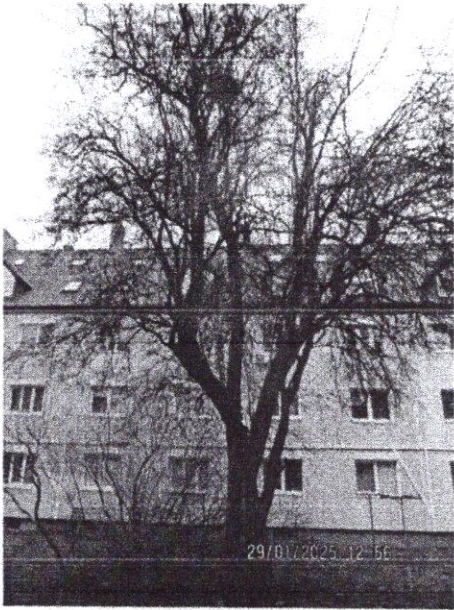


4



29/01/2025 12:56

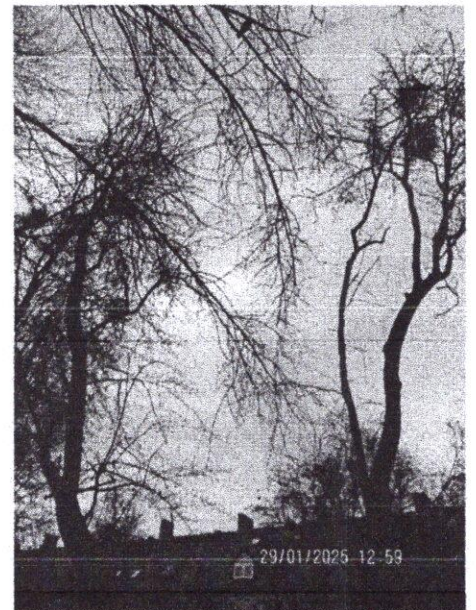
4



4



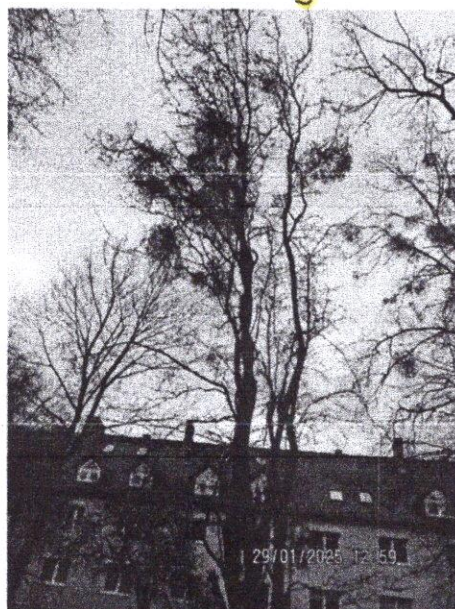
5



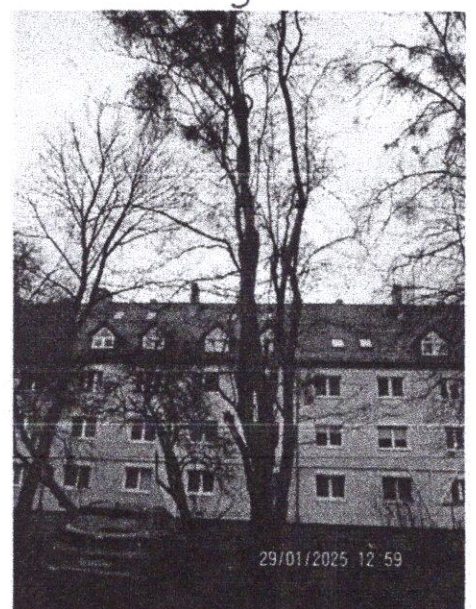
3



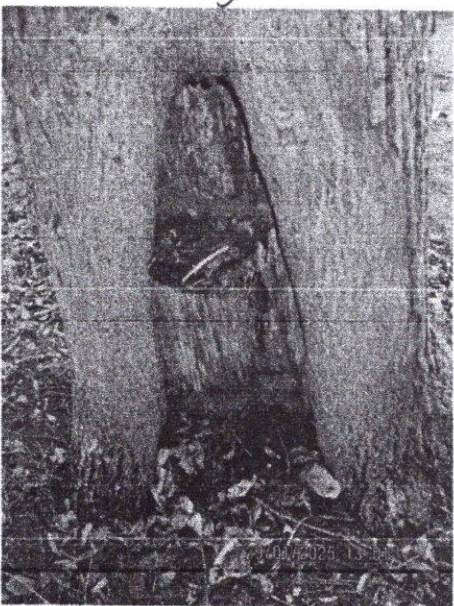
3



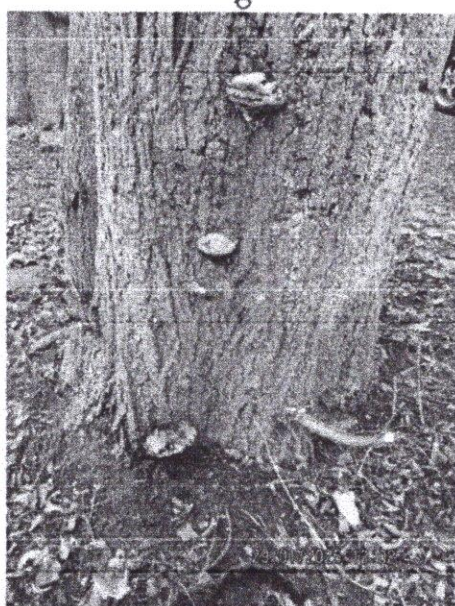
6



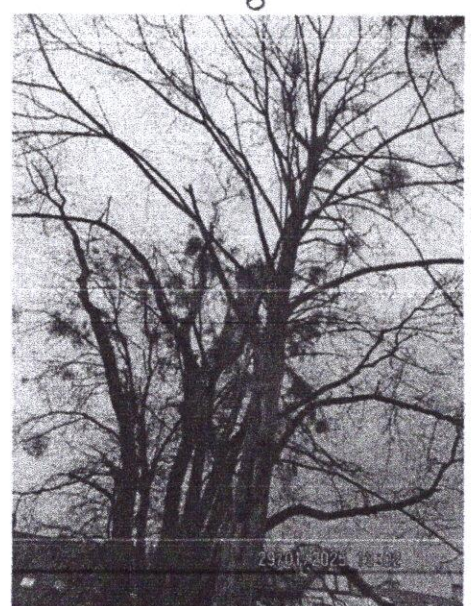
6



14



14



14



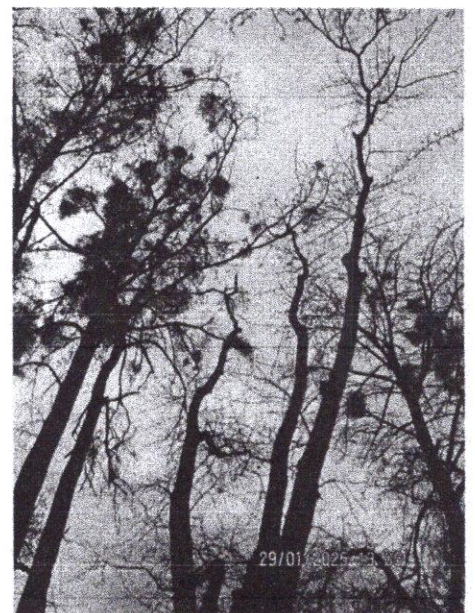
29/01/2025 13 03

14



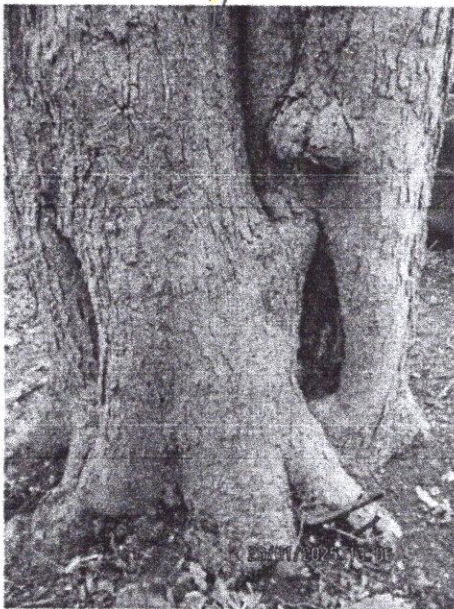
29/01/2025 13 05

13 14



29/01/2025 13 06

12



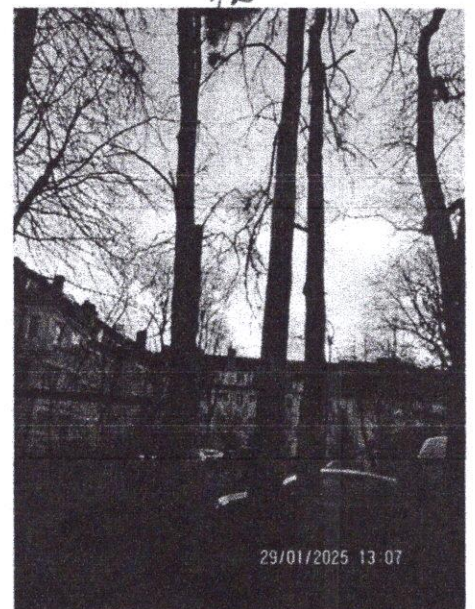
29/01/2025 13 08

12



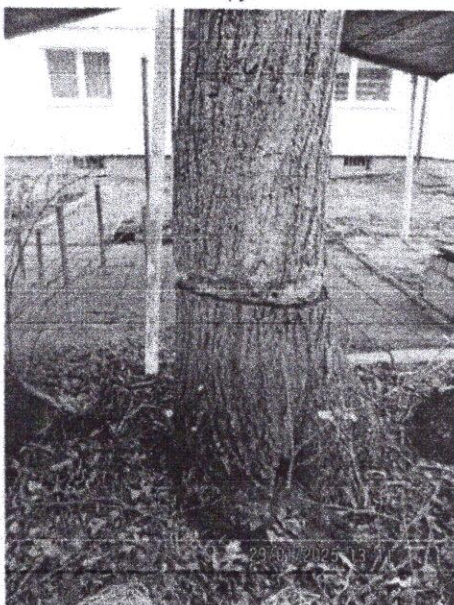
29/01/2025 13 06

9 10 11



29/01/2025 13 07

9 10 11



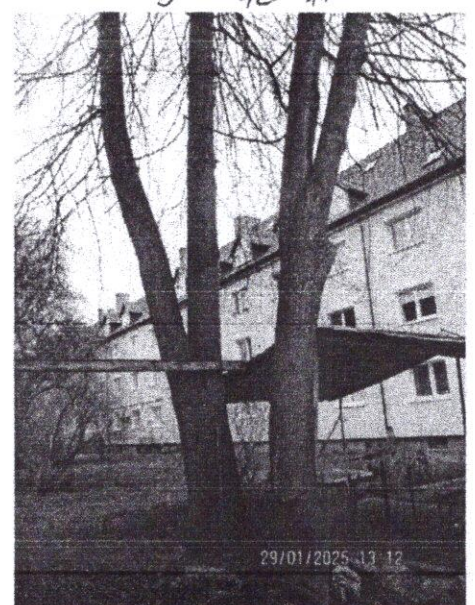
29/01/2025 13 11

8



29/01/2025 13 12

7 8



29/01/2025 13 12

7 8