

**АКТ О НЕОБХОДИМОСТИ ВЫРУБКИ (СНОСА), ПЕРЕСАДКИ И ОБРЕЗКИ
ЗЕЛЕННЫХ НАСАЖДЕНИЙ**

№ а-АОН- 973 от « 04 » мая 2026 года

Выдан: **ООО «Горсвет – Регион», 236040, г. Калининград, пр-кт Ленинский, д. 5**

*(ФИО либо наименование юридического лица - собственника, землевладельца, землепользователя,
арендатора земельного участка, почтовый индекс, адрес)*

На основании акта обследования зеленых насаждений: № а-ОЗН-753 от « 30 » апреля 20 26 года,

в срок (период) **не позднее 1 (одного) месяца с момента получения данного акта**

установленный (предписанный) срок (период) выполнения работ

на земельном участке, расположенном: **ул. Красная, 99-105**

(адрес, адресные ориентиры земельного участка, кадастровый номер (при наличии))

В целях: **предотвращения аварийной ситуации**

разрешено (необходимо) выполнение следующих работ:

№ п/п	№ на схеме	Порода, вид зеленых насаждений	Диаметр ствола, см (на высоте 1,3 м для деревьев), возраст, лет (для кустарников)	Описание состояния	Мероприятия вырубка (снос), и/или обрезка зеленых насаждений
1	11	Ель		Вершина касается ЛЭП	Обрезка вершины, касающейся ЛЭП
2	12	Ель		Вершина касается ЛЭП	Обрезка вершины, касающейся ЛЭП
3	13	Ель		Вершина касается ЛЭП	Обрезка вершины, касающейся ЛЭП
4	14	Ель		Вершина касается ЛЭП	Обрезка вершины, касающейся ЛЭП
5	15	Ель		Вершина касается ЛЭП	Обрезка вершины, касающейся ЛЭП
Итого: 5 шт. – обрезка ветвей, касающихся ЛЭП					

Приложение:

1. копия акта обследования зеленых насаждений № а-ОЗН-753 от 30.04.2026;

2. схема произрастания зеленых насаждений;

3. фотофиксация зеленых насаждений.

И. о. председателя комитета городского хозяйства и строительства администрации городского округа «Город Калининград»

М.П. 



(подпись)

/Л.Ф. Пильтихина/

(ФИО)

Оригинал акта о необходимости вырубки (сноса), пересадки и обрезки зеленых насаждений подлежит возврату в комитет городского хозяйства и строительства администрации городского округа «Город Калининград» в течение 5 рабочих дней после выполнения работ по вырубке (сносу), пересадке и обрезке зеленых насаждений.

Оригинал акта о необходимости вырубки (сноса), пересадки и обрезки зеленых насаждений с приложением акта освидетельствования места вырубки (сноса) зеленых насаждений подлежит хранению в комитете городского хозяйства и строительства администрации городского округа «Город Калининград» в установленном порядке.

УТВЕРЖДАЮ

Председатель комиссии по учету и вырубке (сносу) зеленых насаждений и компенсационному озеленению на территории городского округа «Город Калининград»

Орлов А. В.

(фамилия, инициалы)

АКТ ОБСЛЕДОВАНИЯ ЗЕЛЕННЫХ НАСАЖДЕНИЙ

№ а-ОЗН- 753 от « 30 » сентября 20 26 года

Комиссией по учету и вырубке (сносу) зеленых насаждений и компенсационному озеленению на территории городского округа «Город Калининград» в составе:

Ведущего инженера отдела по обследованию зеленых насаждений МКУ «Калининградская служба заказчика» **Выходцевой А. М.**

(должность, фамилия, инициалы)

Начальника отдела по обследованию зеленых насаждений МКУ «Калининградская служба заказчика» **Полянской А. С.**

(должность, фамилия, инициалы)

на основании

задания на проведение оперативного обследования в связи с обращениями юридического лица (№ в-КГХиС-2581 от 08.04.2026, № в-КГХиС-2608 от 08.04.2026)

МАДОУ ЦРР д/с № 47, 236023, г. Калининград, ул. Красная, 105

в целях

оперативного обследования

проведено обследование зеленых насаждений, произрастающих на земельном участке, расположенном:

ул. Красная, 99-105

Результаты обследования зеленых насаждений:

На территории детского сада произрастают зеленые насаждения, в том числе:

№ п/п	№ на схеме	Порода зеленых насаждений	Экол. цен., балл	Диаметр ствола, см (на высоте 1,3 м для деревьев) / возраст, лет (для кустарников)	Оценка (описание) состояния зеленого насаждения	Рекомендуемые мероприятия
1	1	Липа		51	Сильно разросшая крона с присутствием омелы	Омолаживающая обрезка на высоту 10 м с сохранением скелетных ветвей не менее 1/3 их длины и вырезкой кустов омелы
2	2	Липа		61	Сильно разросшая крона с присутствием омелы	Омолаживающая обрезка на высоту 10 м с сохранением скелетных ветвей не менее 1/3 их длины и вырезкой кустов омелы
3	3	Липа		58	Сильно разросшая крона с присутствием	Омолаживающая обрезка на высоту 10

					омелы	м с сохранением скелетных ветвей не менее 1/3 их длины и вырезкой кустов омелы
4	4	Липа		35	Сильно разросшаяся крона с присутствием омелы	Омолаживающая обрезка на высоту 8 м с сохранением скелетных ветвей не менее 1/3 их длины и вырезкой кустов омелы
5	5	Липа		36	Сильно разросшаяся крона	Омолаживающая обрезка на высоту 8 м с сохранением скелетных ветвей не менее 1/3 их длины.
6	6	Липа		48	Сильно разросшаяся крона	Омолаживающая обрезка на высоту 10 м с сохранением скелетных ветвей не менее 1/3 их длины
7	8	Липа		50	Сильно разросшаяся крона с присутствием омелы. Наблюдается неглубокое дупло.	Омолаживающая обрезка на высоту 10 м с сохранением скелетных ветвей не менее 1/3 их длины и вырезкой кустов омелы
8	9	Липа		52	Сильно разросшаяся крона с присутствием омелы	Омолаживающая обрезка на высоту 8 м с сохранением скелетных ветвей не менее 1/3 их длины и вырезкой кустов омелы
9	10	Липа		64	Сильно разросшаяся крона с присутствием омелы	Омолаживающая обрезка на высоту 10 м с сохранением скелетных ветвей не менее 1/3 их длины и вырезкой кустов омелы
10	17	Липа		45	Сильно разросшаяся крона	Омолаживающая обрезка на высоту 10 м с сохранением скелетных ветвей не менее 1/3 их длины
11	18	Липа		46	Сильно разросшаяся крона с присутствием омелы	Омолаживающая обрезка на высоту 9 м с сохранением скелетных ветвей не менее 1/3 их длины и вырезкой кустов омелы
12	21	Липа		45	Сильно разросшаяся крона	Омолаживающая обрезка на высоту 10 м с сохранением скелетных ветвей не менее 1/3 их длины
13	25	Липа		46	Сильно разросшаяся крона	Омолаживающая обрезка на высоту 10 м с сохранением скелетных ветвей не менее 1/3 их длины

14	26	Липа		42	Сильно разросшаяся крона с присутствием омелы	Омоложивающая обрезка на высоту 10 м с сохранением скелетных ветвей не менее 1/3 их длины и вырезкой кустов омелы
15	27	Липа		35	Сильно разросшаяся крона с присутствием омелы	Омоложивающая обрезка на высоту 10 м с сохранением скелетных ветвей не менее 1/3 их длины и вырезкой кустов омелы
16	28	Липа		32	Сильно разросшаяся крона	Омоложивающая обрезка на высоту 10 м с сохранением скелетных ветвей не менее 1/3 их длины
17	29	Липа		21	Сильно разросшаяся крона	Омоложивающая обрезка на высоту 6 м с сохранением скелетных ветвей не менее 1/3 их длины
18	30	Липа		35, 29, 21	Сильно разросшаяся крона с присутствием омелы	Омоложивающая обрезка на высоту 10 м с сохранением скелетных ветвей не менее 1/3 их длины и вырезкой кустов омелы
19	31	Липа		29	Сильно разросшаяся крона с присутствием омелы	Омоложивающая обрезка на высоту 10 м с сохранением скелетных ветвей не менее 1/3 их длины и вырезкой кустов омелы
20	32	Липа		25, 28, 24	Сильно разросшаяся крона с присутствием омелы	Омоложивающая обрезка на высоту 10 м с сохранением скелетных ветвей не менее 1/3 их длины и вырезкой кустов омелы
21	35	Липа		45	Сильно разросшаяся крона	Омоложивающая обрезка на высоту 10 м с сохранением скелетных ветвей не менее 1/3 их длины

22	7	Клен			В кроне присутствуют сухие ветви, омела	Вырезка сухих ветвей, кустов омелы
23	11	Ель			Вершина касается ЛЭП	Обрезка вершины касающейся ЛЭП
24	12	Ель			Вершина касается ЛЭП	Обрезка вершины касающейся ЛЭП
25	13	Ель			Вершина касается ЛЭП	Обрезка вершины касающейся ЛЭП
26	14	Ель			Вершина касается ЛЭП	Обрезка вершины касающейся ЛЭП
27	15	Ель			Вершина касается ЛЭП	Обрезка вершины касающейся ЛЭП
28	16	Рябина			В кроне присутствуют сухие ветви	Вырезка сухих ветвей

29	19	Рябина			В кроне присутствуют сухие ветви	Вырезка сухих ветвей
30	20	Рябина			В кроне присутствуют сухие ветви	Вырезка сухих ветвей
31	22	Рябина			В кроне присутствует омега	Вырезка кустов омелы
32	23	Рябина			В кроне присутствуют сухие ветви	Вырезка сухих ветвей
33	24	Береза			В кроне присутствуют сухие ветви	Вырезка сухих ветвей
34	33	Ясень			Ветви касаются фасада МКД № 95 по ул. Красная	Обрезка ветвей, касающихся фасада МКД № 95 по ул. Красная
35	34	Клен			В кроне присутствуют сухие ветви	Вырезка сухих ветвей
36	36	Береза			В кроне присутствуют сухие ветви	Вырезка сухих ветвей
37	37	Береза			В кроне присутствуют сухие ветви, омела	Вырезка сухих ветвей, кустов омелы
38	38	Ясень			В кроне присутствуют сухие, сломанные, зависшие ветви	Вырезка сухих, сломанных, зависших ветвей
39	39	Липа мелколистная		66	Сильно ослабленное состояние: дупло на высоте 1,7 м, отсутствие древесины, стволовая гниль, заселена стволовыми вредителями, омелой, угрожает падением, представляет угрозу жизни и здоровью граждан, а также причинения ущерба имуществу, больная, не подлежащая лечению и оздоровлению	Санитарная рубка

Омолаживающей и формовочной обрезке деревья породы клен, береза, ясень, рябина, ель не подлежат.

Остальные зеленые насаждения, произрастающие на территории детского сада, находятся в здоровом, ослабленном, хорошем и удовлетворительном состоянии.

Приложение:

1. Схема расположения зеленых насаждений.
2. Фотофиксация зеленых насаждений.

Заместитель председателя комиссии:

Начальник отдела озеленения управления благоустройства, озеленения и экологии комитета городского хозяйства и строительства администрации городского округа «Город Калининград»

(должность, подпись, фамилия, инициалы)

О. А. Семибратова

Члены комиссии:

Ведущий инженер

(должность, подпись, фамилия, инициалы)

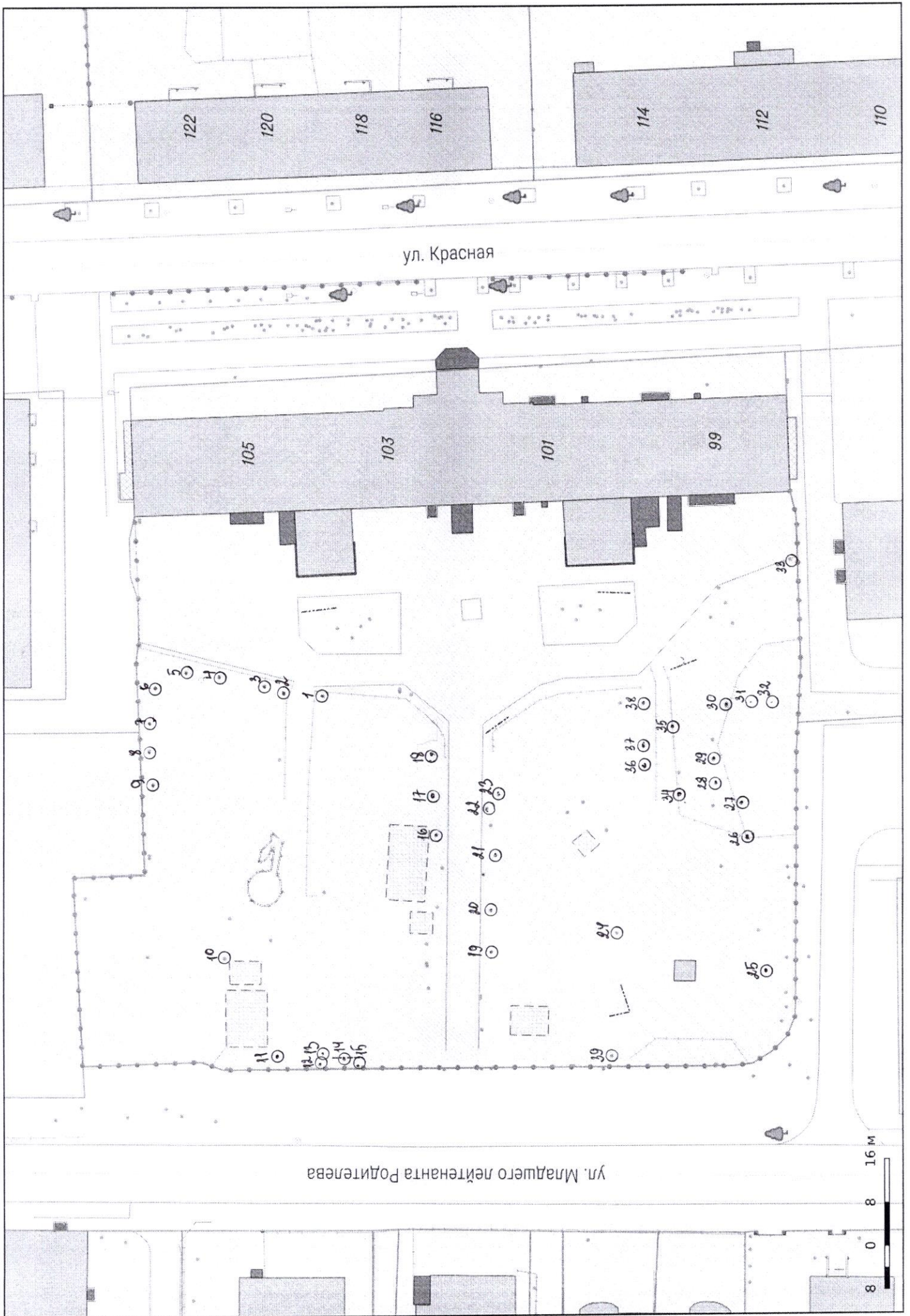
А. М. Выходцева

Начальник отдела*

(должность, подпись, фамилия, инициалы)

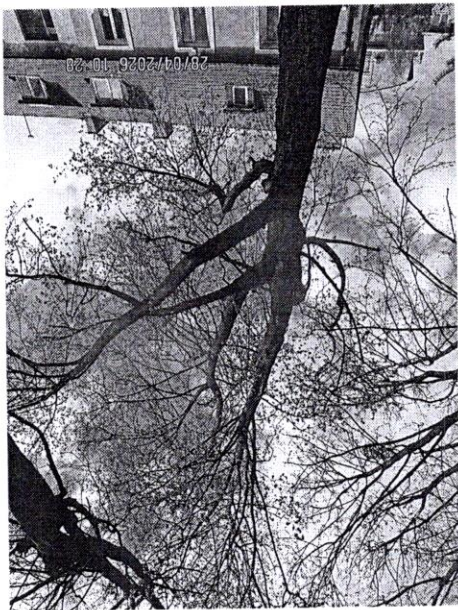
А. С. Полянская

* - специалист, имеющий квалификацию «Лесопатолог»



8 0 8 16 м

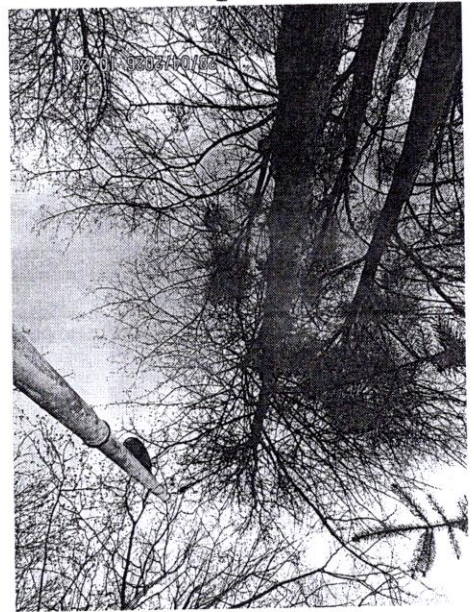
9



9



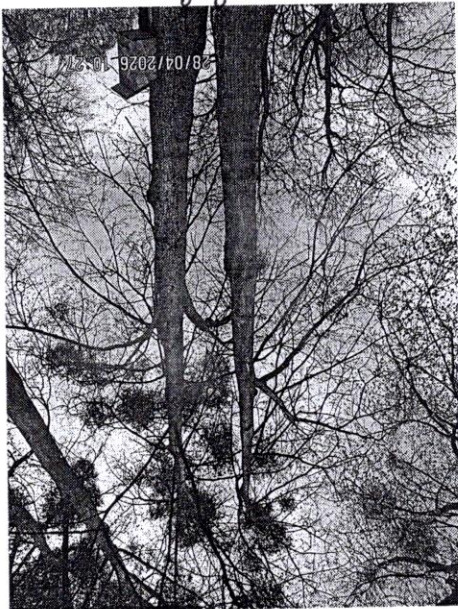
6-8



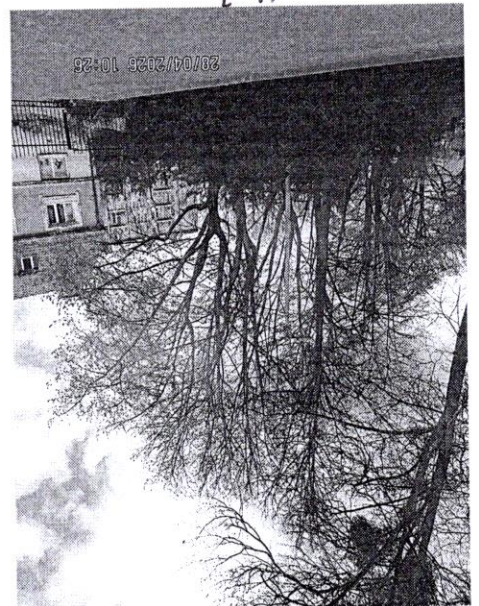
t-h



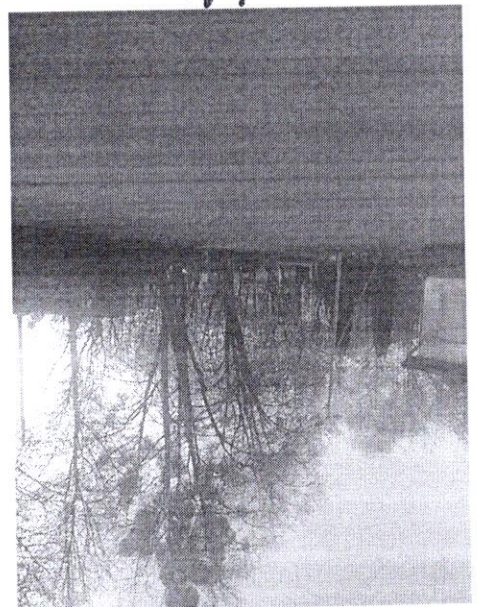
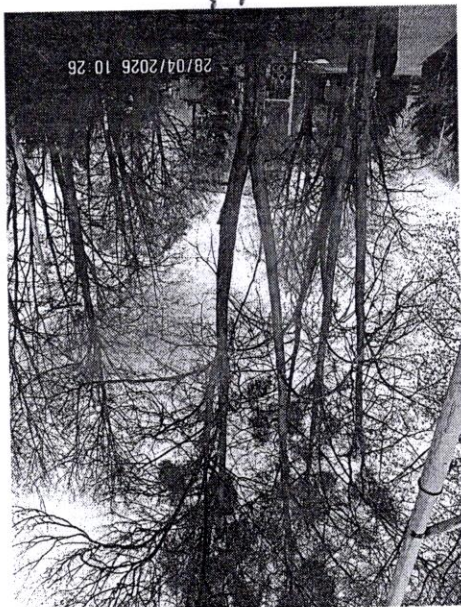
2.3



2.5



1.2

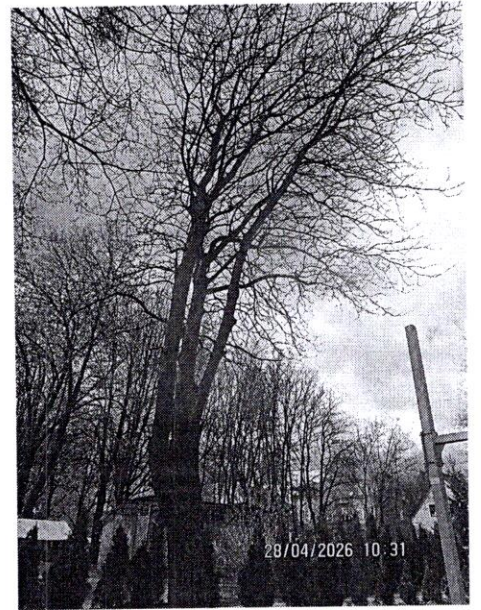




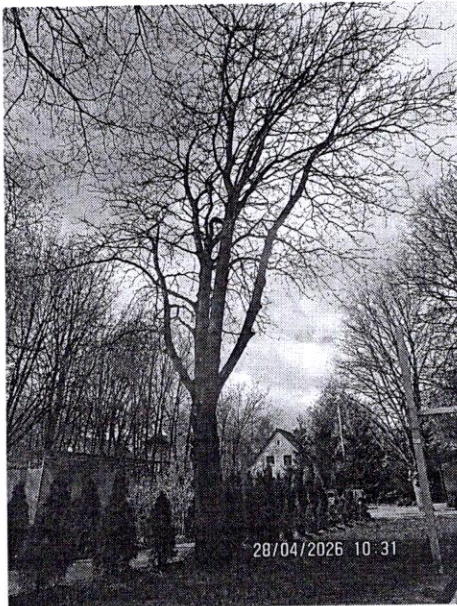
7-9



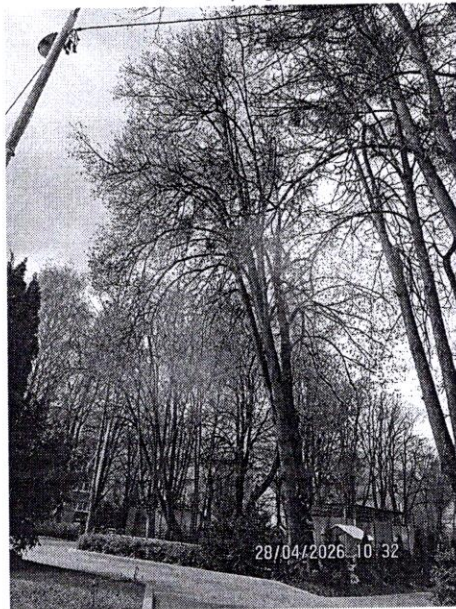
7-9



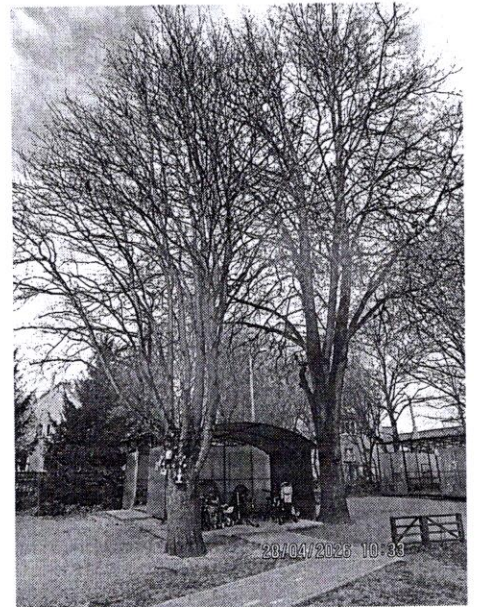
28/04/2026 10:31



28/04/2026 10:31

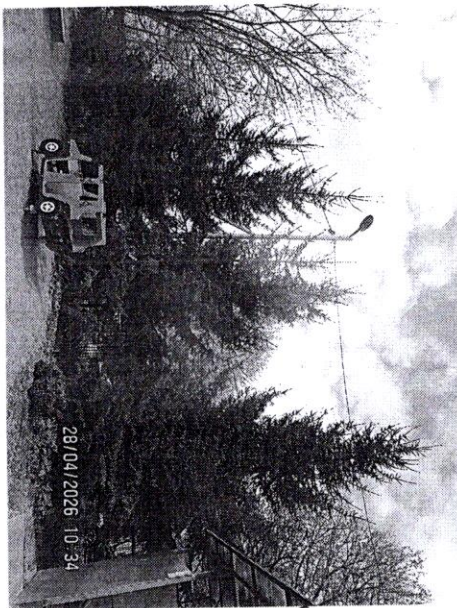


28/04/2026 10:32



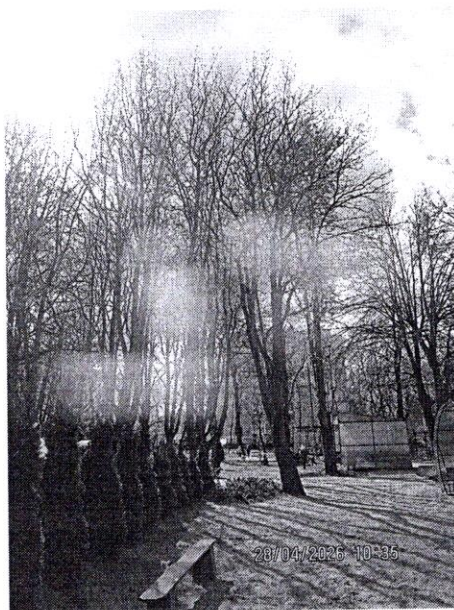
28/04/2026 10:33

10

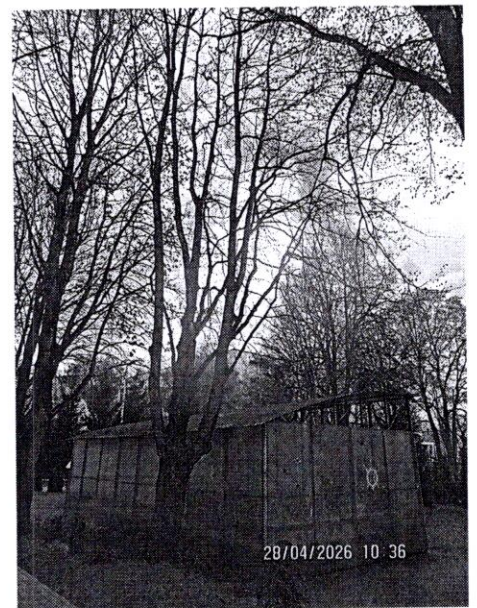


28/04/2026 10:34

11-15

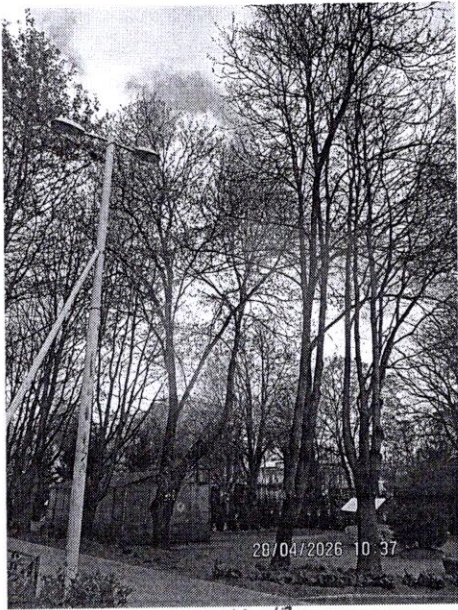


28/04/2026 10:35



28/04/2026 10:36

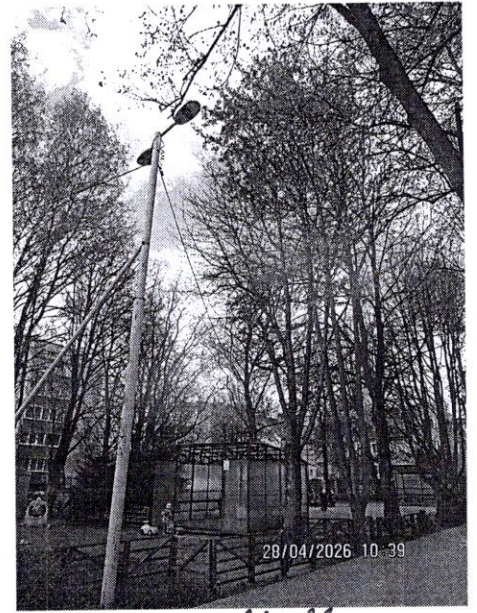
16,17



16-17



28/04/2026 10:37



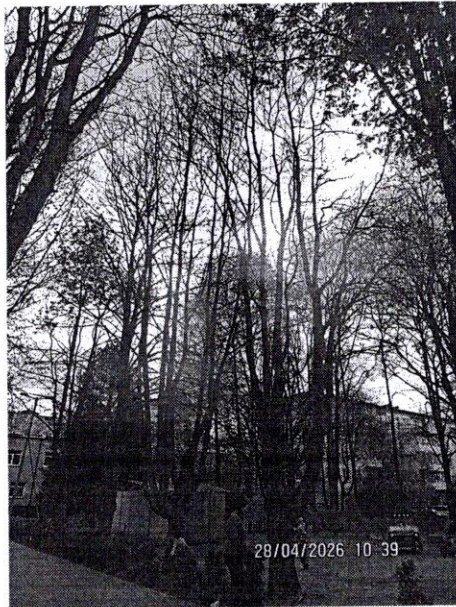
28/04/2026 10:39

21-23



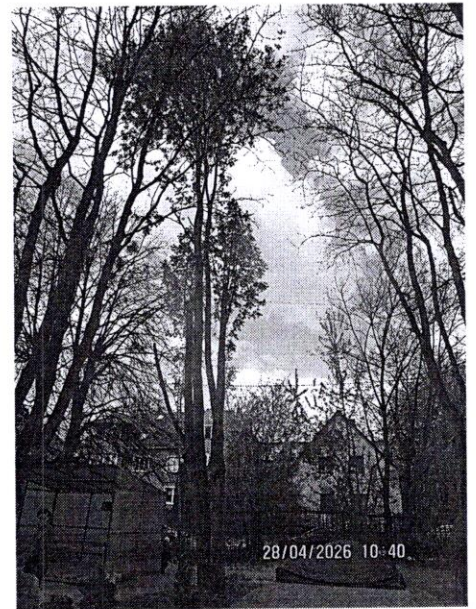
28/04/2026 10:39

19-21



28/04/2026 10:39

19-23



28/04/2026 10:40



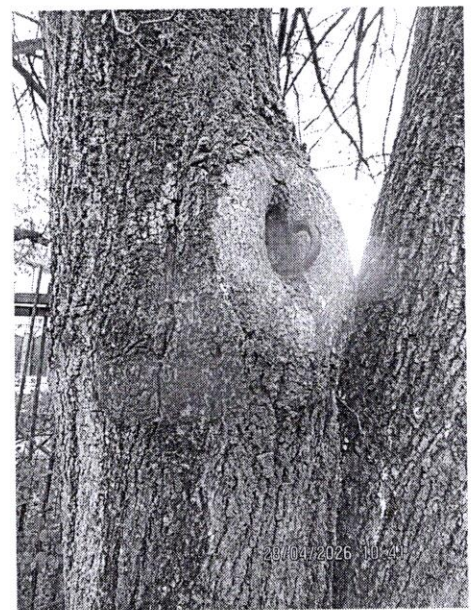
28/04/2026 10:40

39



28/04/2026 10:40

39

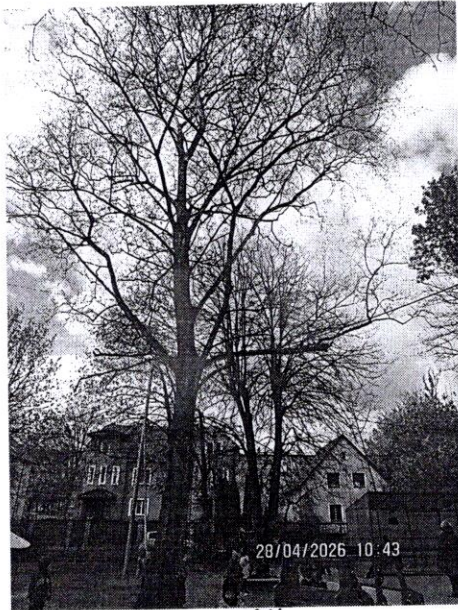


28/04/2026 10:40

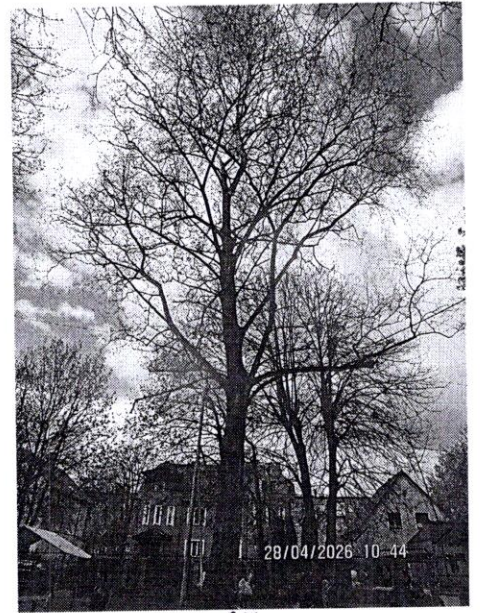
39



39



24



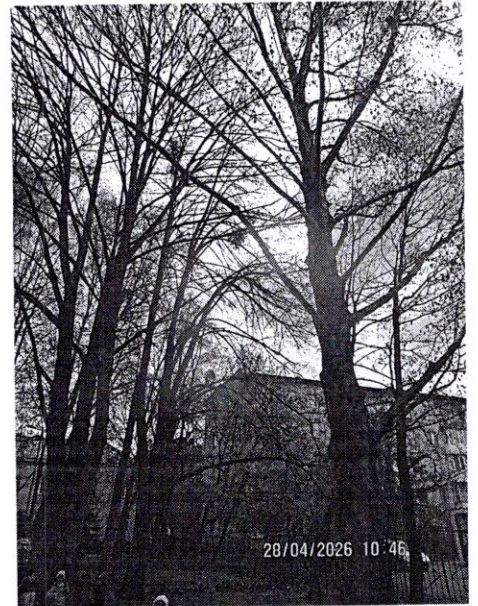
24



25



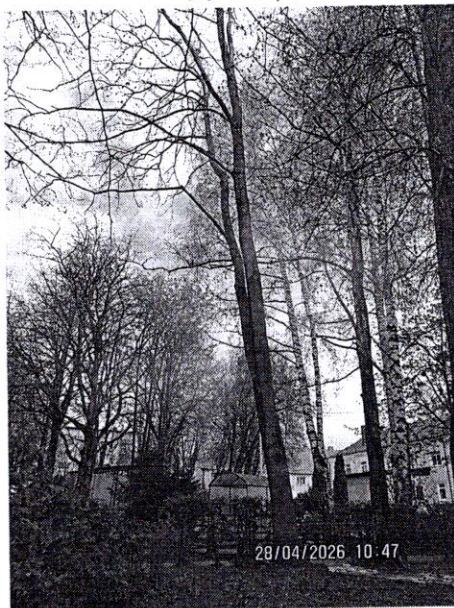
26-28, 34



27-29



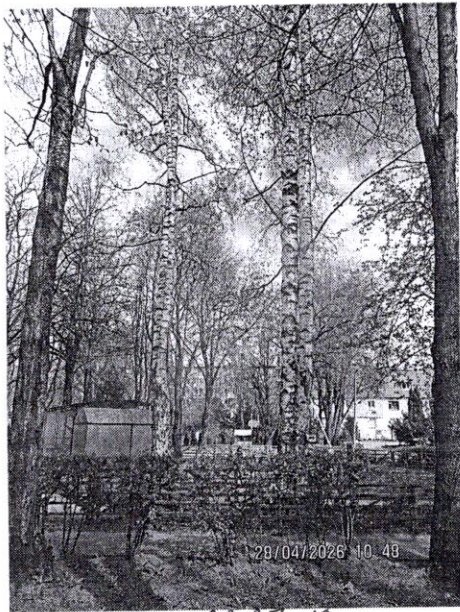
28/04/2026 10:46



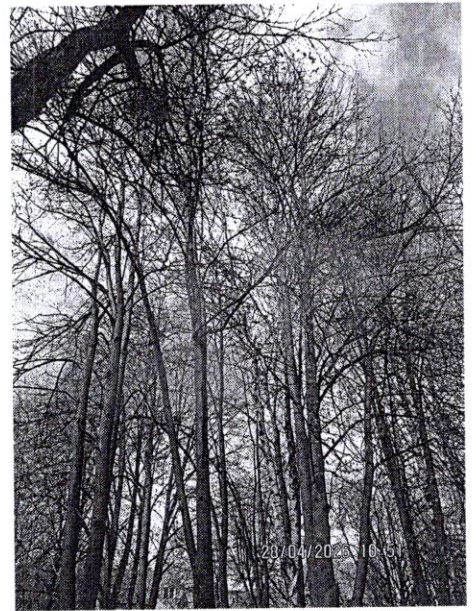
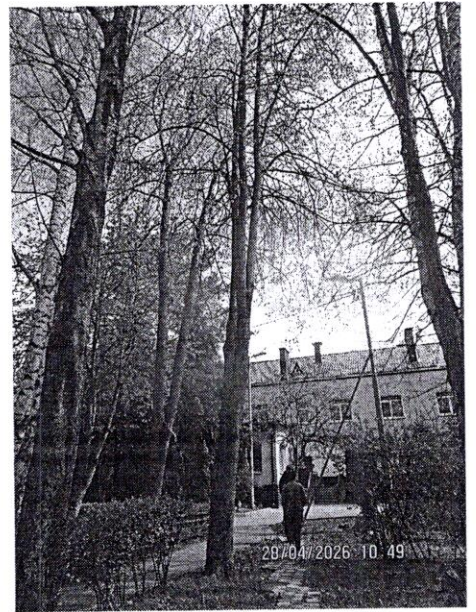
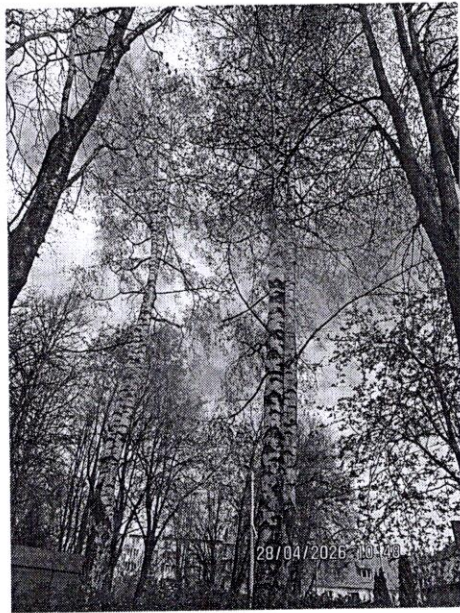
28/04/2026 10:47



28/04/2026 10:47

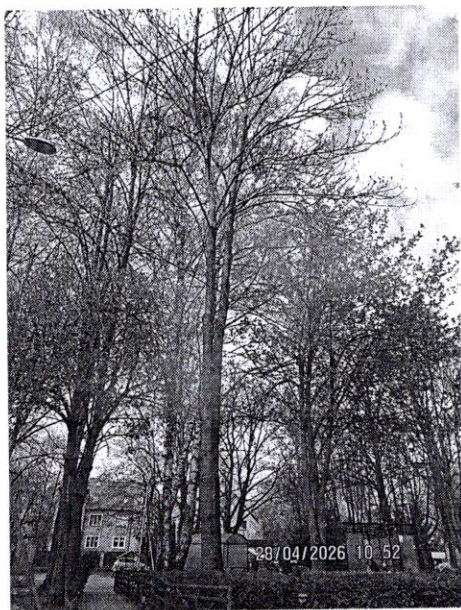


36, 37, 18

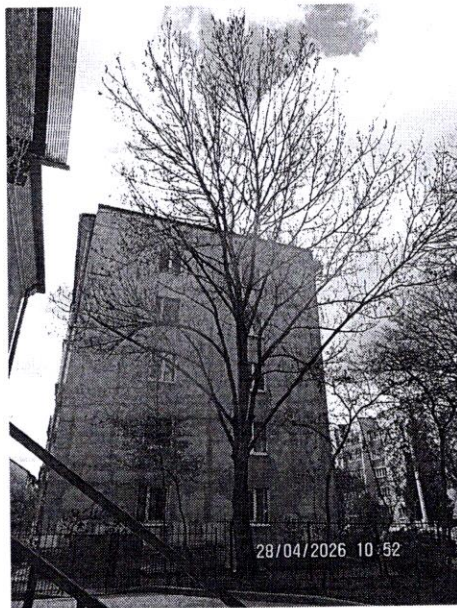


30-32

30-32



30-32



33