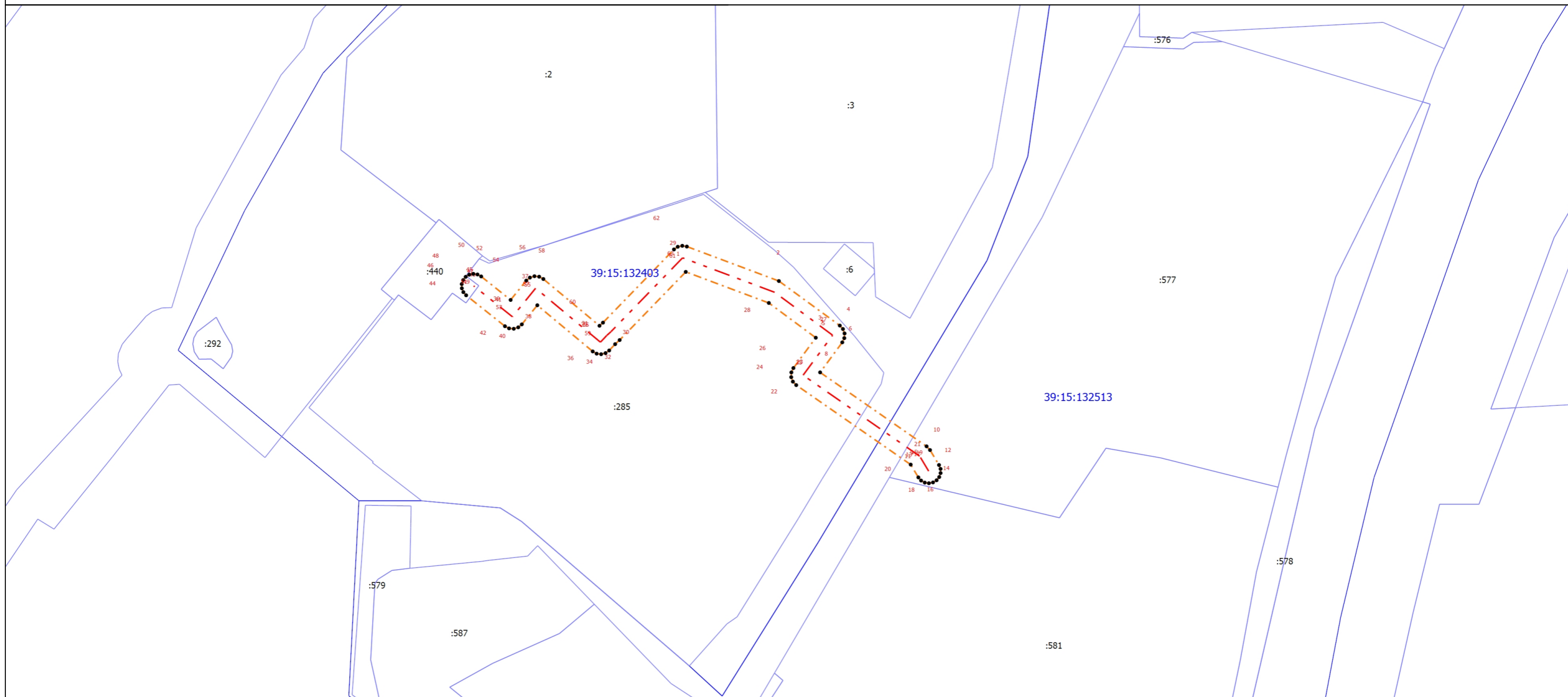


Схема расположения границ публичного сервитута



Масштаб 1:1000

Условные обозначения

- 1** - Обозначение новой характерной точки
- - Характерная точка границы земельного участка, сведения ЕГРН о которой соответствуют требованиям, установленным в соответствии с частью 13 статьи 22 Федерального закона от 13 июля 2015 г. N 218-ФЗ "О государственной регистрации недвижимости"
- - - - -** - Граница публичного сервитута
- :579** - Кадастровый номер
- - Граница земельного участка
- - - - -** - Граница сооружения
- 39:15:132403** - Номер кадастрового квартала
- - Граница кадастрового квартала

Подпись _____

Дата " ____ " _____ г.

Место для оттиска печати (при наличии) лица, составившего описание местоположения границ объекта