

АКТ О НЕОБХОДИМОСТИ ВЫРУБКИ (СНОСА), ПЕРЕСАДКИ И ОБРЕЗКИ
ЗЕЛЕННЫХ НАСАЖДЕНИЙ

№ а-АОН-500 от « 13 » марта 2026 года

Выдан: ООО «ЖЭУ-18», 236017, г. Калининград, ул. Бородинская, 14

(ФИО либо наименование юридического лица - собственника, землевладельца, землепользователя,
арендатора земельного участка, почтовый индекс, адрес)

На основании акта обследования зеленых насаждений: № а-ОЗН-291 от «10» марта 20 26 года,
в срок (период) в ближайший разрешенный период (осень-зима 2026 г.; зима-весна 2027 г.*)

установленный (предписанный) срок (период) выполнения работ

на земельном участке, расположенном: ул. Вагоностроительная, 39-47

(адрес, адресные ориентиры земельного участка, кадастровый номер (при наличии))

В целях: проведения рубок ухода

разрешено (необходимо) выполнение следующих работ:

№ п/п	№ на схеме	Порода, вид зеленых насаждений	Диаметр ствола, см (на высоте 1,3 м для деревьев), возраст, лет (для кустарников)	Описание состояния	Мероприятия <i>вырубка (снос), и/или обрезка зеленых насаждений</i>
1	3	Липа	47	Сильно разросшаяся крона с присутствием сухих ветвей, омелы	Омолаживающая обрезка на высоту 8 м с сохранением скелетных ветвей не менее 1/3 их длины с вырезкой сухих ветвей, кустов омелы
2	5	Липа	32	Сильно разросшаяся крона с присутствием сухих ветвей, омелы	Омолаживающая обрезка на высоту 8 м с сохранением скелетных ветвей не менее 1/3 их длины с вырезкой сухих ветвей, кустов омелы
3	8	Липа	36	Сильно разросшаяся крона, заселенная омейой	Омолаживающая обрезка на высоту 9 м с сохранением скелетных ветвей не менее 1/3 их длины с вырезкой кустов омелы
4	27105	Липа	30	Сильно разросшаяся крона, заселенная омейой	Омолаживающая обрезка на высоту 9 м с сохранением скелетных ветвей не менее 1/3 их длины с вырезкой кустов омелы
Итого: 4 шт. - омолаживающая обрезка					

Приложение:

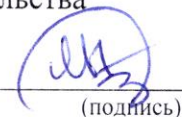
1. копия акта обследования зеленых насаждений № а-ОЗН-291 от 10.03.2026;

2. схема произрастания зеленых насаждений;

3. фотофиксация зеленых насаждений.

Заместитель главы администрации,
председатель комитета городского хозяйства и строительства
администрации городского округа
«Город Калининград»




(подпись)

М.В. Федосеев
(ФИО)

Оригинал акта о необходимости вырубки (сноса), пересадки и обрезки зеленых насаждений подлежит возврату в комитет городского хозяйства и строительства администрации городского округа «Город Калининград» в течение 5 рабочих дней после выполнения работ по вырубке (сносу), пересадке и обрезке зеленых насаждений.

Оригинал акта о необходимости вырубки (сноса), пересадки и обрезки зеленых насаждений с приложением акта освидетельствования места вырубки (сноса) зеленых насаждений подлежит хранению в комитете городского хозяйства и строительства администрации городского округа «Город Калининград» в установленном порядке.

* разрешенный период – период, установленный Приказом комитета городского хозяйства и строительства «О разрешенном периоде производства работ по обрезке зеленых насаждений на территории городского округа «Город Калининград» (далее – Приказ) в связи с окончанием вегетационного периода. Омолаживающую и формовочную обрезку следует проводить ранней весной до распускания почек или осенью после листопада в соответствии с Приказом в действующей редакции на момент выполнения работ. Приказ размещается на официальном сайте администрации городского округа «Город Калининград» (www.klgd.ru/) в разделе/подразделе «Направление деятельности»/ «Городское хозяйство»/ «Озеленение»/ Приказ комитет городского хозяйства и строительства «О разрешенном периоде производства работ по обрезке зеленых насаждений на территории городского округа «Город Калининград».

УТВЕРЖДАЮ

Председатель комиссии по учету и вырубке (сносу) зеленых насаждений и компенсационному озеленению на территории городского округа «Город Калининград»

Маштаков В. А.

(фамилия, инициалы)

АКТ ОБСЛЕДОВАНИЯ ЗЕЛЕНых НАСАЖДЕНИЙ

№ а-ОЗН- 291 от « 10 » сентября 20 26 года

Комиссией по учету и вырубке (сносу) зеленых насаждений и компенсационному озеленению на территории городского округа «Город Калининград» в составе:

Ведущего инженера отдела по обследованию зеленых насаждений
МКУ «Калининградская служба заказчика» Сирота А. А.

(должность, фамилия, инициалы)

Ведущего инженера отдела по обследованию зеленых насаждений
МКУ «Калининградская служба заказчика» Борзенковой Е. О.

(должность, фамилия, инициалы)

на основании

задания на проведение оперативного обследования в связи с обращением
физического лица (№ 6-3406-н от 04.03.2026)

в целях

оперативного обследования

проведено обследование зеленых насаждений, произрастающих на земельном участке, расположенном:

ул. Вагоностроительная, 39-47

Результаты обследования зеленых насаждений:

На придомовой территории произрастают зеленые насаждения, в том числе:

№ п/п	№ на схеме	Порода зеленых насаждений	Экол. цен., балл	Диаметр ствола, см (на высоте 1,3 м для деревьев) / возраст, лет (для кустарников)	Оценка (описание) состояния зеленого насаждения	Рекомендуемые мероприятия
1	1	Клен			Ветви направлены в сторону МКД	Обрезка ветвей (укорачивание), направленных в сторону МКД на 1/3 их длины
2	2	Тополь черный		73	Усыхающее состояние: усыхание кроны более 80%, суховершинность, вся крона обильно заселена омой, угрожает падением, представляет угрозу жизни и здоровью граждан, а также причинения ущерба имуществу, больной, не подлежащий лечению и оздоровлению	Санитарная рубка

3	4	Липа мелколистная		45	Усыхающее состояние: усыхание кроны более 80%, суховершинность, вся крона обильно заселена омелой, угрожает падением, представляет угрозу жизни и здоровью граждан, а также причинения ущерба имуществу, больная, не подлежащая лечению и оздоровлению	Санитарная рубка
4	6	Липа мелколистная		48	Усыхающее состояние: усыхание кроны более 80%, суховершинность, вся крона обильно заселена омелой, угрожает падением, представляет угрозу жизни и здоровью граждан, а также причинения ущерба имуществу, больная, не подлежащая лечению и оздоровлению	Санитарная рубка
5	7	Боярышник колючий		21	Усыхающее состояние: усыхание кроны более 90%, суховершинность, угрожает падением, представляет угрозу жизни и здоровью граждан, а также причинения ущерба имуществу, больной, не подлежащий лечению и оздоровлению	Санитарная рубка

6	3	Липа		47	Сильно разросшаяся крона с присутствием сухих ветвей, омелы	Омолаживающая обрезка на высоту 8 м с сохранением скелетных ветвей не менее 1/3 их длины с вырезкой сухих ветвей, кустов омелы
7	5	Липа		32	Сильно разросшаяся крона с присутствием сухих ветвей, омелы	Омолаживающая обрезка на высоту 8 м с сохранением скелетных ветвей не менее 1/3 их длины с вырезкой сухих ветвей, кустов омелы
8	8	Липа		36	Сильно разросшаяся крона, заселенная омелой	Омолаживающая обрезка на высоту 9 м с сохранением скелетных ветвей не менее 1/3 их длины с вырезкой кустов омелы
9	27105	Липа		30	Сильно разросшаяся крона, заселенная омелой	Омолаживающая обрезка на высоту 9 м с сохранением

						скелетных ветвей не менее 1/3 их длины с вырезкой кустов омелы
--	--	--	--	--	--	--

Приложение:

1. Схема расположения зеленых насаждений.
2. Фотофиксация зеленых насаждений.

Заместитель председателя комиссии:

Начальник отдела озеленения управления благоустройства, озеленения и экологии комитета городского хозяйства и строительства администрации городского округа «Город Калининград»

(должность, подпись, фамилия, инициалы)

О. А. Семибратова

Члены комиссии:

Ведущий инженер*

(должность, подпись, фамилия, инициалы)

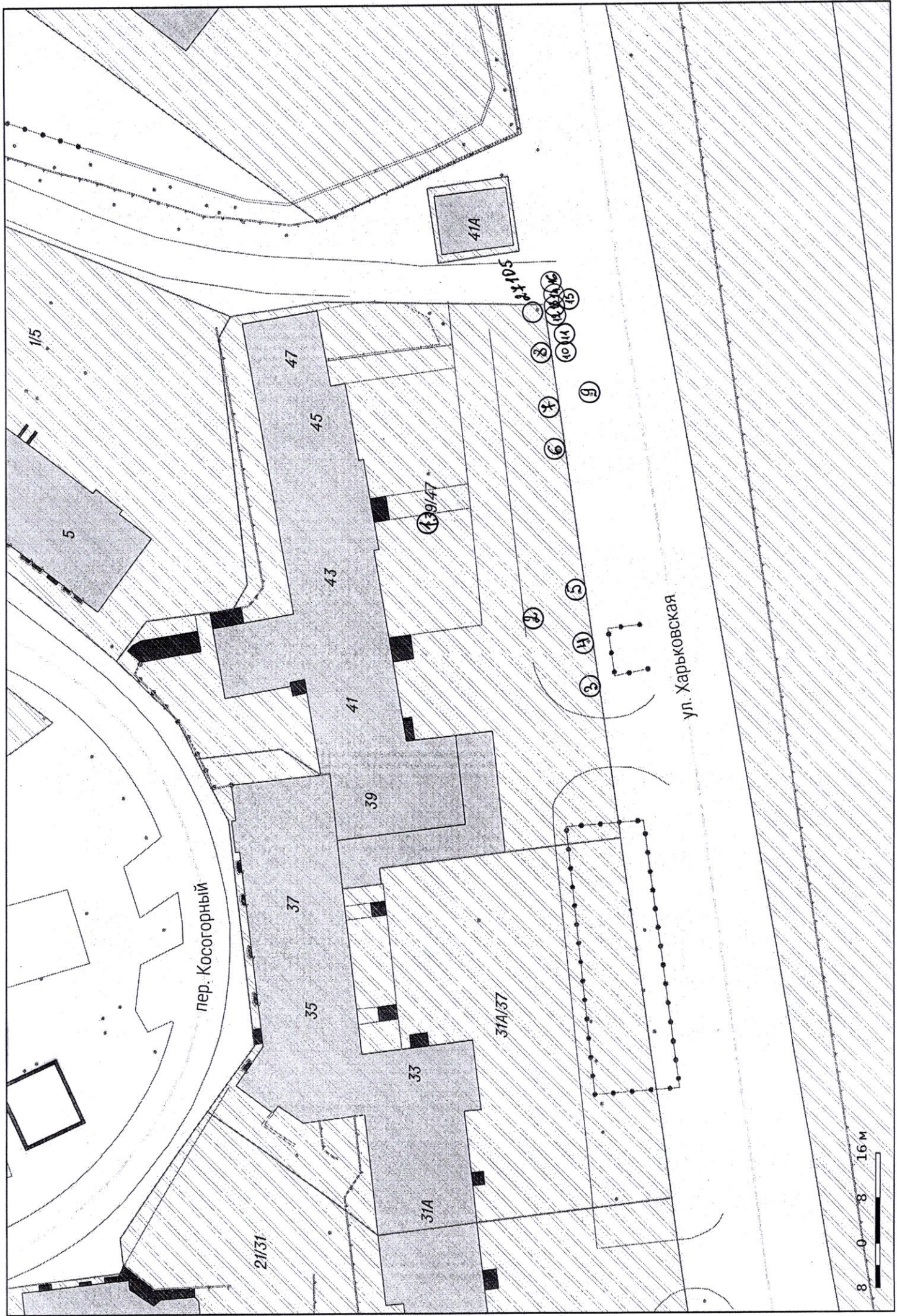
А. А. Сирота

Ведущий инженер

(должность, подпись, фамилия, инициалы)

Е. О. Борзенкова

*- специалист, имеющий квалификацию «Лесопатолог»



пер. Косогорный

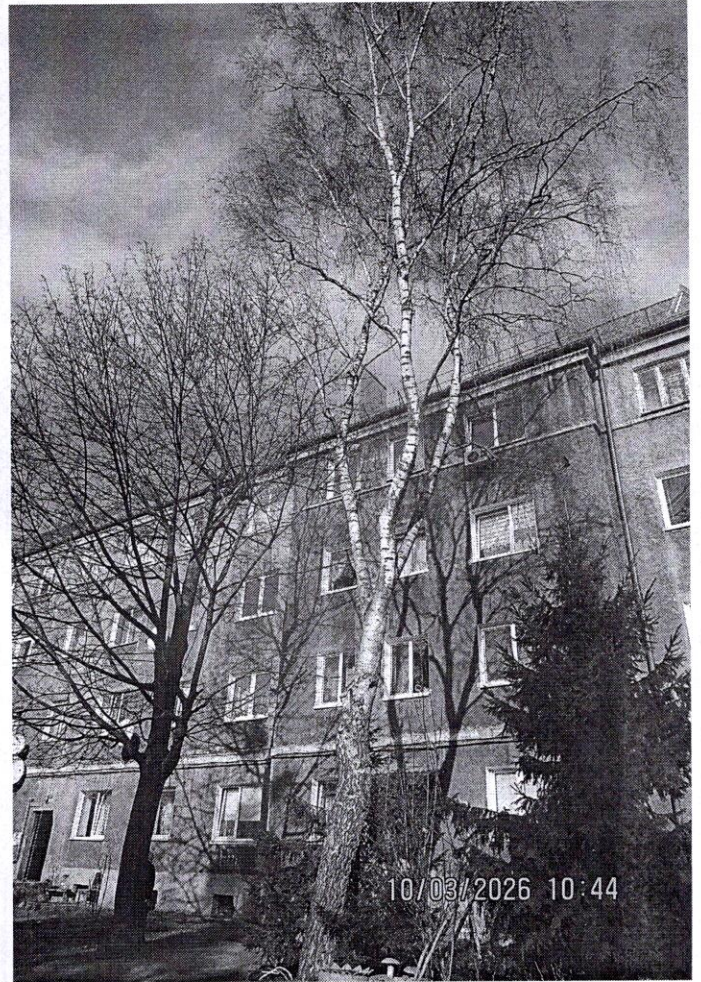
ул. Харьковская





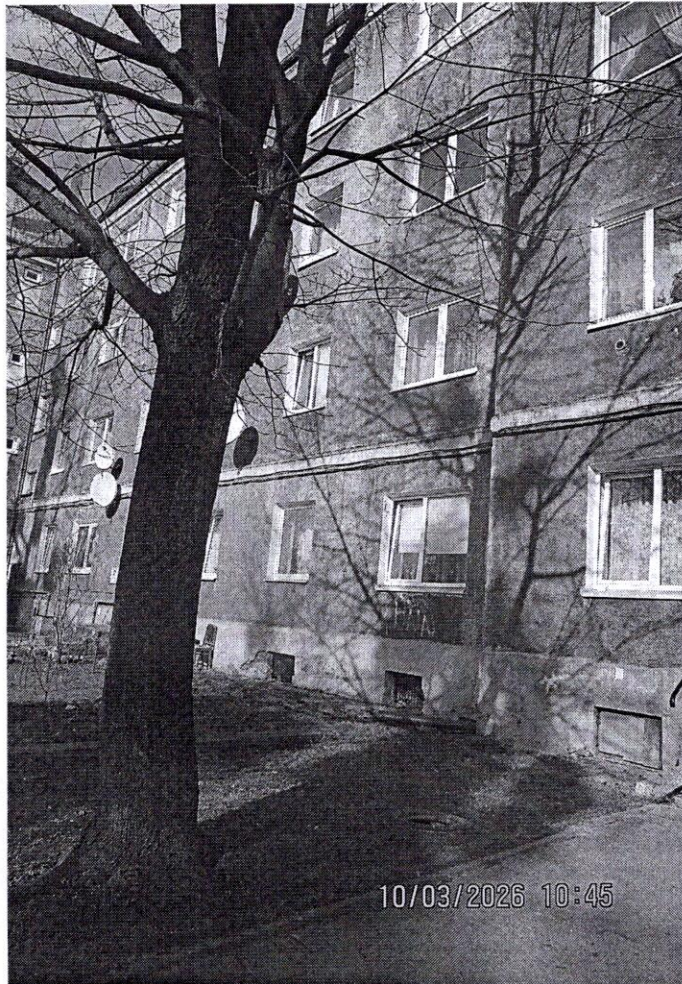
10/03/2026 10:44

1



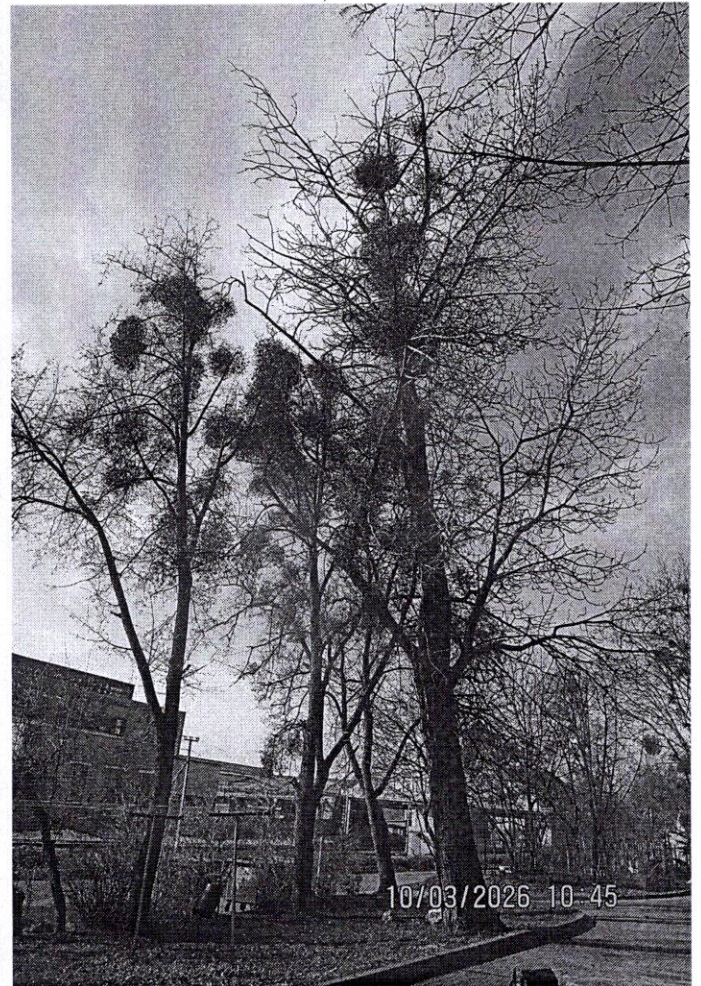
10/03/2026 10:44

1



10/03/2026 10:45

1

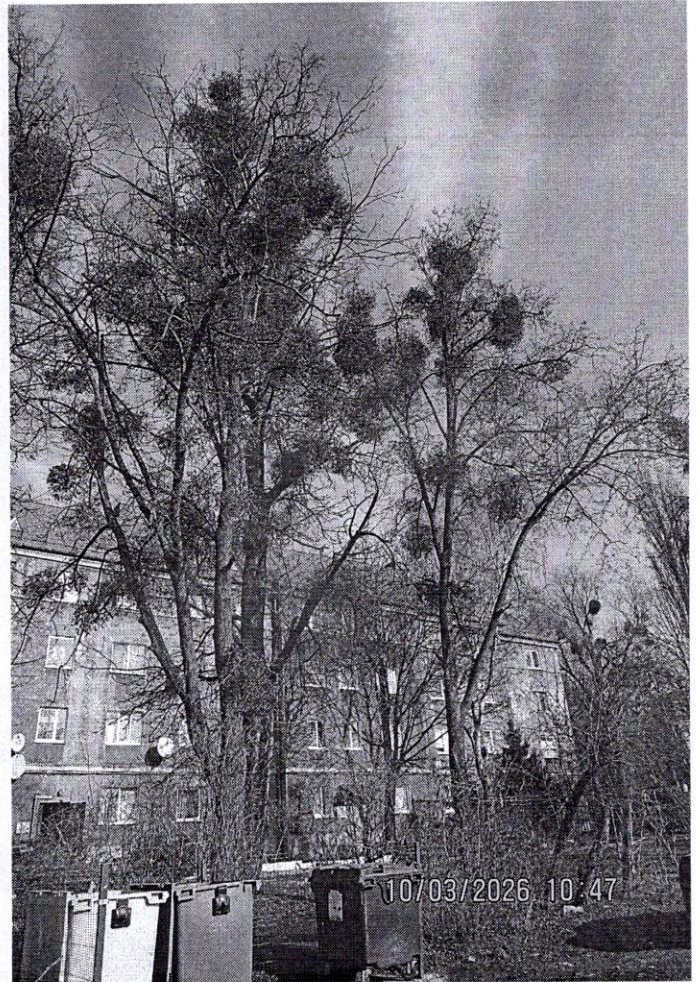


10/03/2026 10:45

d-5



3, 4



4 5



3



6-16



8



10-16, 24 105



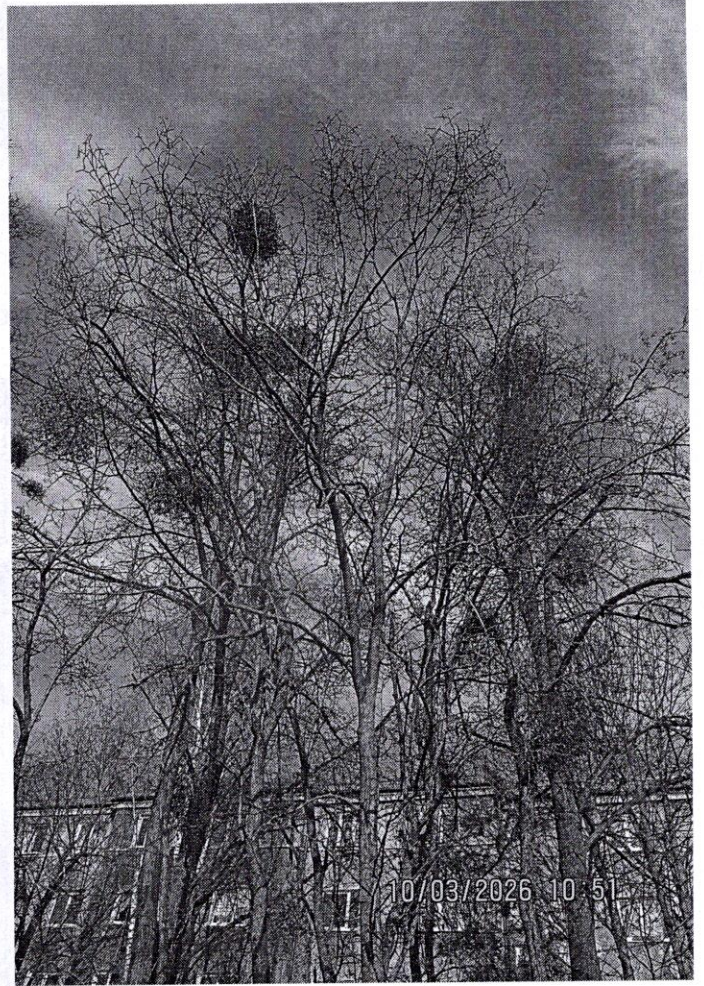
6



8



10-16, 27105



10-16, 27105