

# ГРАФИЧЕСКОЕ ОПИСАНИЕ

## местоположения границ публичного сервитута

Оборудование комплектной трансформаторной подстанции-957 (инв.№ 545956101)  
(наименование объекта, местоположение границ которого описано (далее - объект))

### Раздел 1

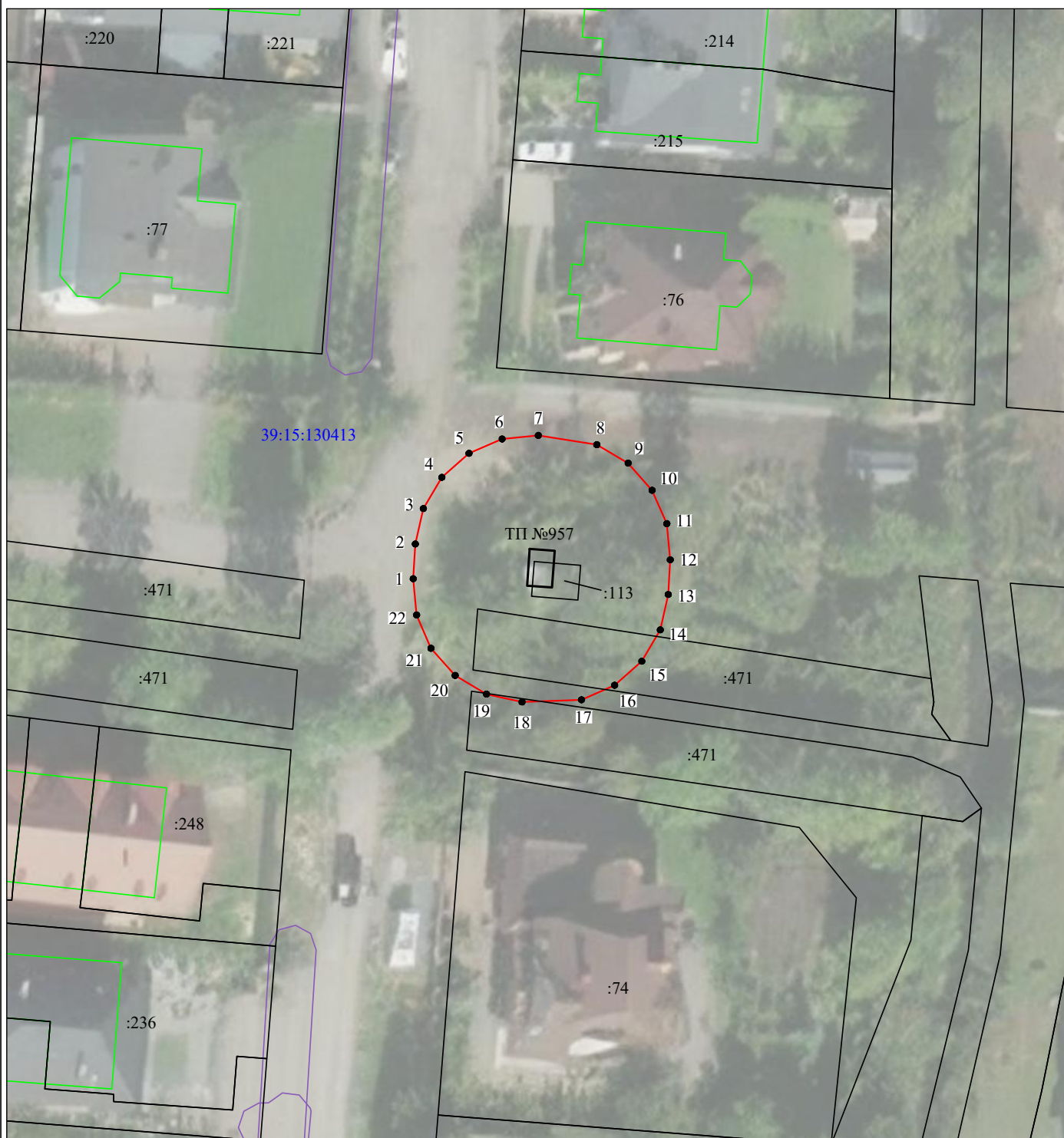
Сведения об объекте		
№ п/п	Характеристики объекта	Описание характеристик
1	2	3
1	Местоположение объекта	Калининградская область, городской округ город Калининград, город Калининград
2	Площадь объекта +/- величина погрешности определения площади (Р+/- Дельта Р)	414 кв.м ± 4.07 кв.м
3	Иные характеристики объекта	—

### Раздел 2

Сведения о местоположении границ объекта					
1. Система координат <u>МСК-39, зона 1</u>					
2. Сведения о характерных точках границ объекта					
Обозначение характерных точек границ	Координаты, м		Метод определения координат характерной точки	Средняя квадратическая погрешность положения характерной точки (M <sub>t</sub> ), м	Описание обозначения точки на местности (при наличии)
	X	Y			
1	2	3	4	5	6
1	359699.16	1191333.18	Метод спутниковых геодезических измерений (определений)	0.10	—
2	359702.15	1191333.36	Метод спутниковых геодезических измерений (определений)	0.10	—
3	359705.20	1191334.05	Метод спутниковых геодезических измерений (определений)	0.10	—
4	359707.89	1191335.64	Метод спутниковых геодезических измерений (определений)	0.10	—
5	359709.96	1191337.98	Метод спутниковых геодезических измерений (определений)	0.10	—
6	359711.20	1191340.84	Метод спутниковых геодезических измерений (определений)	0.10	—
7	359711.50	1191343.95	Метод спутниковых геодезических измерений (определений)	0.10	—
8	359710.71	1191348.99	Метод спутниковых геодезических измерений (определений)	0.10	—
9	359709.12	1191351.69	Метод спутниковых геодезических измерений (определений)	0.10	—
10	359706.78	1191353.76	Метод спутниковых геодезических измерений (определений)	0.10	—
11	359703.90	1191355.02	Метод спутниковых геодезических измерений (определений)	0.10	—
12	359700.79	1191355.32	Метод спутниковых геодезических измерений (определений)	0.10	—
13	359697.80	1191355.14	Метод спутниковых геодезических измерений (определений)	0.10	—
14	359694.75	1191354.46	Метод спутниковых геодезических измерений (определений)	0.10	—
15	359692.05	1191352.87	Метод спутниковых геодезических измерений (определений)	0.10	—
16	359689.98	1191350.53	Метод спутниковых геодезических измерений (определений)	0.10	—
17	359688.73	1191347.67	Метод спутниковых геодезических измерений (определений)	0.10	—
18	359688.54	1191342.55	Метод спутниковых геодезических измерений (определений)	0.10	—
19	359689.22	1191339.49	Метод спутниковых геодезических измерений (определений)	0.10	—
20	359690.82	1191336.79	Метод спутниковых геодезических измерений (определений)	0.10	—
21	359693.16	1191334.71	Метод спутниковых геодезических измерений (определений)	0.10	—
22	359696.04	1191333.47	Метод спутниковых геодезических измерений (определений)	0.10	—
1	359699.16	1191333.18	Метод спутниковых геодезических измерений (определений)	0.10	—

3. Сведения о характерных точках части (частей) границы объекта					
Обозначение характерных точек части и границы	Координаты, м		Метод определения координат характерной точки	Средняя квадратическая погрешность положения характерной точки (M <sub>t</sub> ), м	Описание обозначения точки на местности (при наличии)
	X	Y			
1	2	3	4	5	6
—	—	—	—	—	—

## Схема расположения границ публичного сервитута объекта



Масштаб 1:500

Используемые условные знаки и обозначения:

- - граница публичного сервитута
- - граница кадастрового деления
- - граница населенного пункта
- - граница земельного участка, имеющегося в ЕГРН
- 39:15:000000:34 - кадастровый номер земельного участка, имеющегося в ЕГРН
- 39:15:000000 - номер кадастрового квартала
- 1 • - обозначение характерных точек границ