

АКТ О НЕОБХОДИМОСТИ ВЫРУБКИ (СНОСА), ПЕРЕСАДКИ И ОБРЕЗКИ ЗЕЛЕННЫХ НАСАЖДЕНИЙ

№ 1031 от «24» августа 20 21 года

Выдан: МКУ «Калининградская служба заказчика», 236040, г. Калининград, ул. Подп. Иванникова, 1

(наименование собственника, землевладельца, землепользователя, арендатора, почтовый индекс, адрес)

На основании:

акта обследования зеленых насаждений

№ 896 от «28» июня 20 21 года

в целях:

осуществления санитарных рубок

с условиями:

1. необходимо выполнить работы по:

вырубке

(наименование работ: вырубка (снос), пересадка, обрезка зеленых насаждений)

зеленых насаждений:

№ п/п	№ на схеме	Порода зеленых насаждений	Диаметр ствола, см (на высоте 1,3 м для деревьев) / возраст, лет (для кустарников)	Оценка (описание) состояния зеленого насаждения	Мероприятия
1	12	Боярышник	18	Неудовлетворительное состояние: усыхание кроны более 90%, суховершинность, отслоение коры, угрожает падением	Санитарная рубка
2	13	Боярышник	10, 16	Сухостойный, угрожает падением	Санитарная рубка
<b>Итого: 2 шт. – санитарная рубка</b>					

(количество и состояние зеленых насаждений)

на земельном участке, расположенном:

оз. Верхнее

(адрес, месторасположение, кадастровый номер земельного участка)

Приложение:

1. копия акта обследования зеленого насаждения № 896 от 28.06.2021 года;

2. фотофиксация зеленого насаждения.

2. Дата начала работ: с момента получения данного акта

Дата окончания работ: не позднее 1 (одного) месяца с момента получения данного акта

Заместитель главы администрации  
председатель комитета  
городского хозяйства и строительства  
администрации городского округа  
«Город Калининград»

М.П.



(подпись)

/А.И. Запивалов/

(ФИО)

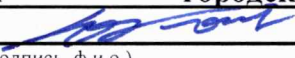
Акт получил: \_\_\_\_\_  
(ф.и.о., подпись)

Акт направлен почтой с уведомлением: \_\_\_\_\_

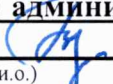
Оригинал акта о необходимости вырубки (сноса), пересадки и обрезки зеленых насаждений подлежит возврату в комитет городского хозяйства и строительства администрации городского округа «Город Калининград» в течение 5 рабочих дней после выполнения работ по вырубке (сносу), пересадке и обрезке зеленых насаждений.

Оригинал акта о необходимости вырубки (сноса), пересадки и обрезки зеленых насаждений с приложением акта освидетельствования места вырубки (сноса) зеленых насаждений подлежит хранению в комитете городского хозяйства и строительства администрации городского округа «Город Калининград» в установленном порядке.

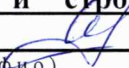
Председатель комиссии:


**Заместитель председателя комитета городского хозяйства и строительства администрации городского округа «Город Калининград»**  **Ю. Л. Кондратьев**  
(должность, подпись, ф.и.о.)

Заместитель председателя комиссии

**Начальник отдела озеленения управления благоустройства, озеленения и экологии комитета городского хозяйства и строительства администрации городского округа «Город Калининград»**  **Д.Е. Петренко**  
(должность, подпись, ф.и.о.)

Члены комиссии:

**Главный специалист отдела озеленения управления благоустройства, озеленения и экологии комитета городского хозяйства и строительства администрации городского округа «Город Калининград»**  **О.А. Семибратова**  
(должность, подпись, ф.и.о.)

**Главный специалист отдела озеленения управления благоустройства, озеленения и экологии комитета городского хозяйства и строительства администрации городского округа «Город Калининград»**  **Л.М. Фатьянова**  
(должность, подпись, ф.и.о.)

УТВЕРЖДАЮ

Председатель комиссии по учету и вырубке  
(сносу) зеленых насаждений и  
компенсационному озеленению на территории  
городского округа «Город Калининград»

Кондратьев Ю. Л.

(фамилия, инициалы)

## АКТ ОБСЛЕДОВАНИЯ ЗЕЛЕННЫХ НАСАЖДЕНИЙ

№ 896 от « 28 » июня 20 21 года

Комиссией по учету и вырубке (сносу) зеленых насаждений и компенсационному озеленению на территории городского округа «Город Калининград» в составе:

**Ведущего инженера отдела по содержанию зеленых насаждений, скверов и зон отдыха МКУ «Калининградская служба заказчика» Полянской А. С.**

(должность, фамилия, инициалы)

**Ведущего инженера отдела по содержанию зеленых насаждений, скверов и зон отдыха МКУ «Калининградская служба заказчика» Сирота А. А.**

(должность, фамилия, инициалы)

проведено обследование зеленых насаждений, произрастающих на земельном участке, расположенном:

**оз. Верхнее, ул. Курортная (КН 39:15:131840:417)**

(адрес, месторасположение, кадастровый номер земельного участка (при наличии))

в целях

**оперативного обследования** \*

\* (указывается цель согласно п. 1.4 Положения о комиссии по учету и вырубке (сносу) зеленых насаждений и компенсационному озеленению на территории городского округа «Город Калининград»)

на основании

**задания на проведение оперативного обследования**

(вид документа или информации в соответствии с п. 2.3 Положения о комиссии по учету и вырубке (сносу) зеленых насаждений и компенсационному озеленению на территории городского округа «Город Калининград», реквизиты)

Результаты обследования зеленых насаждений:

**На зеленой зоне вокруг оз. Верхнее произрастают зеленые насаждения, в том числе:**

№ п/п	№ на схеме	Порода зеленых насаждений	Диаметр ствола, см (на высоте 1,3 м для деревьев) / возраст, лет (для кустарников)	Оценка (описание) состояния зеленого насаждения	Рекомендуемые мероприятия
1	1	Береза		Нижние ветви нависают над пешеходной и велосипедной дорожкой, препятствуют движению пешеходов и велосипедистов	Обрезка ветвей (поднятие кроны) до высоты 2 м
2	2	Береза		Нижние ветви нависают над пешеходной и велосипедной дорожкой, препятствуют движению пешеходов и велосипедистов	Обрезка ветвей (поднятие кроны) до высоты 2 м
3	3	Береза		Нижние ветви нависают над пешеходной и велосипедной дорожкой, препятствуют движению пешеходов и велосипедистов, имеет прикорневую поросль	Обрезка ветвей (поднятие кроны) до высоты 2 м, обрезка прикорневой поросли
4	4	Береза		Нижние ветви нависают над	Обрезка ветвей



				пешеходной и велосипедной дорожкой, препятствуют движению пешеходов и велосипедистов	(поднятие кроны) до высоты 2 м
5	5	Береза		Нижние ветви нависают над пешеходной и велосипедной дорожкой, препятствуют движению пешеходов и велосипедистов	Обрезка ветвей (поднятие кроны) до высоты 2 м
6	6	Береза		Нижние ветви нависают над пешеходной и велосипедной дорожкой, препятствуют движению пешеходов и велосипедистов	Обрезка ветвей (поднятие кроны) до высоты 2 м
7	7	Береза		Нижние ветви нависают над пешеходной и велосипедной дорожкой, препятствуют движению пешеходов и велосипедистов	Обрезка ветвей (поднятие кроны) до высоты 2 м
8	8	Береза		Нижние ветви нависают над пешеходной и велосипедной дорожкой, препятствуют движению пешеходов и велосипедистов	Обрезка ветвей (поднятие кроны) до высоты 2 м
9	9	Береза		Нижние ветви нависают над пешеходной и велосипедной дорожкой, препятствуют движению пешеходов и велосипедистов, имеет прикорневую поросль	Обрезка ветвей (поднятие кроны) до высоты 2 м, обрезка прикорневой поросли
10	10	Липа		Нижние ветви нависают над велосипедной дорожкой, препятствуют движению велосипедистов, имеет прикорневую поросль	Обрезка ветвей (поднятие кроны) до высоты 2,5 м, обрезка прикорневой поросли
11	12	Боярышник	18	Неудовлетворительное состояние: усыхание кроны более 90%, суховершинность, отслоение коры, угрожает падением	Санитарная рубка
12	13	Боярышник	10, 16	Сухостойный, угрожает падением	Санитарная рубка
13	14	Ива		Нижние ветви нависают над пешеходной и велосипедной дорожкой, препятствуют движению пешеходов и велосипедистов	Обрезка ветвей (поднятие кроны) до высоты 2,5 м
14	15	Ива		Нижние ветви нависают над пешеходной и велосипедной дорожкой, препятствуют движению пешеходов и велосипедистов	Обрезка ветвей (поднятие кроны) до высоты 2,5 м
15	16	Ива		Нижние ветви нависают над пешеходной и велосипедной дорожкой, препятствуют движению пешеходов и велосипедистов	Обрезка ветвей (поднятие кроны) до высоты 2,5 м
16	17	Ива		Нижние ветви нависают над пешеходной и велосипедной дорожкой, препятствуют движению пешеходов и	Обрезка ветвей (поднятие кроны) до высоты 2,5 м





				пешеходной и велосипедной дорожкой, препятствуют движению пешеходов и велосипедистов	(поднятие кроны) до высоты 2,5 м
30	31	Ива		Нижние ветви нависают над пешеходной и велосипедной дорожкой, препятствуют движению пешеходов и велосипедистов	Обрезка ветвей (поднятие кроны) до высоты 2,5 м
31	32	Дуб		Нижние ветви нависают над пешеходной и велосипедной дорожкой, препятствуют движению пешеходов и велосипедистов	Обрезка ветвей (поднятие кроны) до высоты 2 м
32	33	Ива		Нижние ветви нависают над пешеходной и велосипедной дорожкой, препятствуют движению пешеходов и велосипедистов	Обрезка ветвей (поднятие кроны) до высоты 2,5 м
33	34	Ольха		Нижние ветви нависают над пешеходной и велосипедной дорожкой, препятствуют движению пешеходов и велосипедистов	Обрезка ветвей, нависающих над пешеходной и велосипедной дорожкой
34	35	Ива		Ветви нависают над скамейками	Обрезка ветвей, нависающих над скамейками
35	36	Ива		Ветви нависают над скамейками	Обрезка ветвей, нависающих над скамейками
36	37	Ива		Ветви нависают над скамейками	Обрезка ветвей, нависающих над скамейками
37	38	Дуб		Нижние ветви нависают над велосипедной дорожкой, препятствуют движению велосипедистов	Обрезка ветвей (поднятие кроны) до высоты 2 м
38	39	Дуб		Нижние ветви нависают над велосипедной дорожкой, препятствуют движению велосипедистов	Обрезка ветвей (поднятие кроны) до высоты 2 м
39	40	Дуб		Нижние ветви нависают над велосипедной дорожкой, препятствуют движению велосипедистов	Обрезка ветвей (поднятие кроны) до высоты 2 м
40	41	Дуб		Нижние ветви нависают над велосипедной дорожкой, препятствуют движению велосипедистов	Обрезка ветвей (поднятие кроны) до высоты 2 м

**На земельном участке с кадастровым номером 39:15:131840:417 по ул. Курортная произрастают зеленые насаждения, в том числе:**

№ п/п	№ на схеме	Порода зеленых насаждений	Диаметр ствола, см (на высоте 1,3 м для деревьев) / возраст, лет (для кустарников)	Оценка (описание) состояния зеленого насаждения	Рекомендуемые мероприятия
41	11	Дуб		Нижние ветви нависают над пешеходной и велосипедной дорожкой, препятствуют	Обрезка ветвей (поднятие кроны) до высоты 2,5 м

				движению пешеходов и велосипедистов	
--	--	--	--	-------------------------------------	--

Приложение:

1. Схема расположения зеленых насаждений на 4 листах.
2. Фотофиксация зеленых насаждений на 3 листах.

Заместитель председателя комиссии:

**Начальник отдела озеленения управления благоустройства, озеленения и экологии комитета городского хозяйства администрации городского округа «Город Калининград»**

(должность, подпись, фамилия, инициалы)

**Д. Е. Петренко**

Члены комиссии:

**Ведущий инженер**

(должность, подпись, фамилия, инициалы)

**А. С. Полянская**

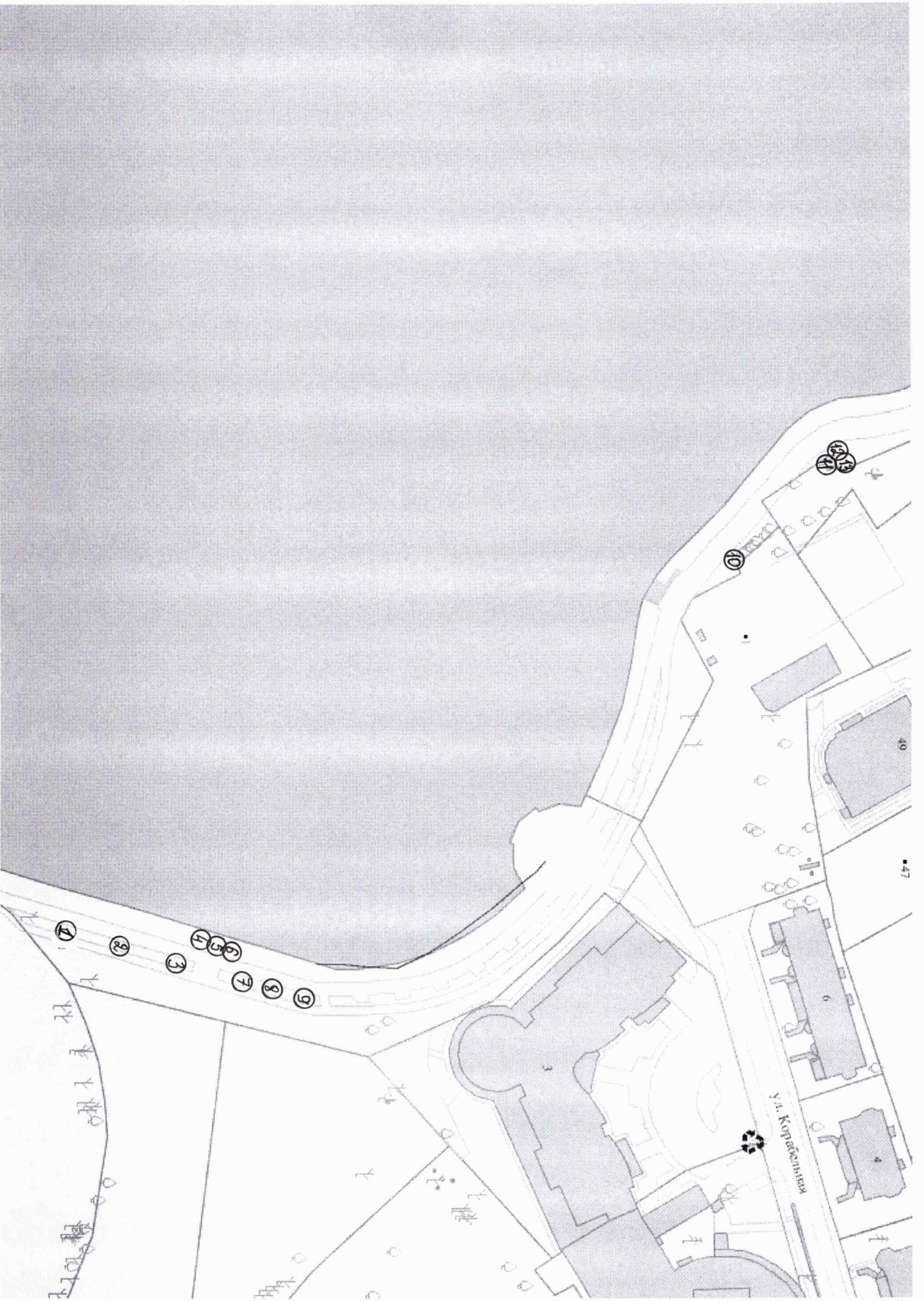
**Ведущий инженер\***

(должность, подпись, фамилия, инициалы)

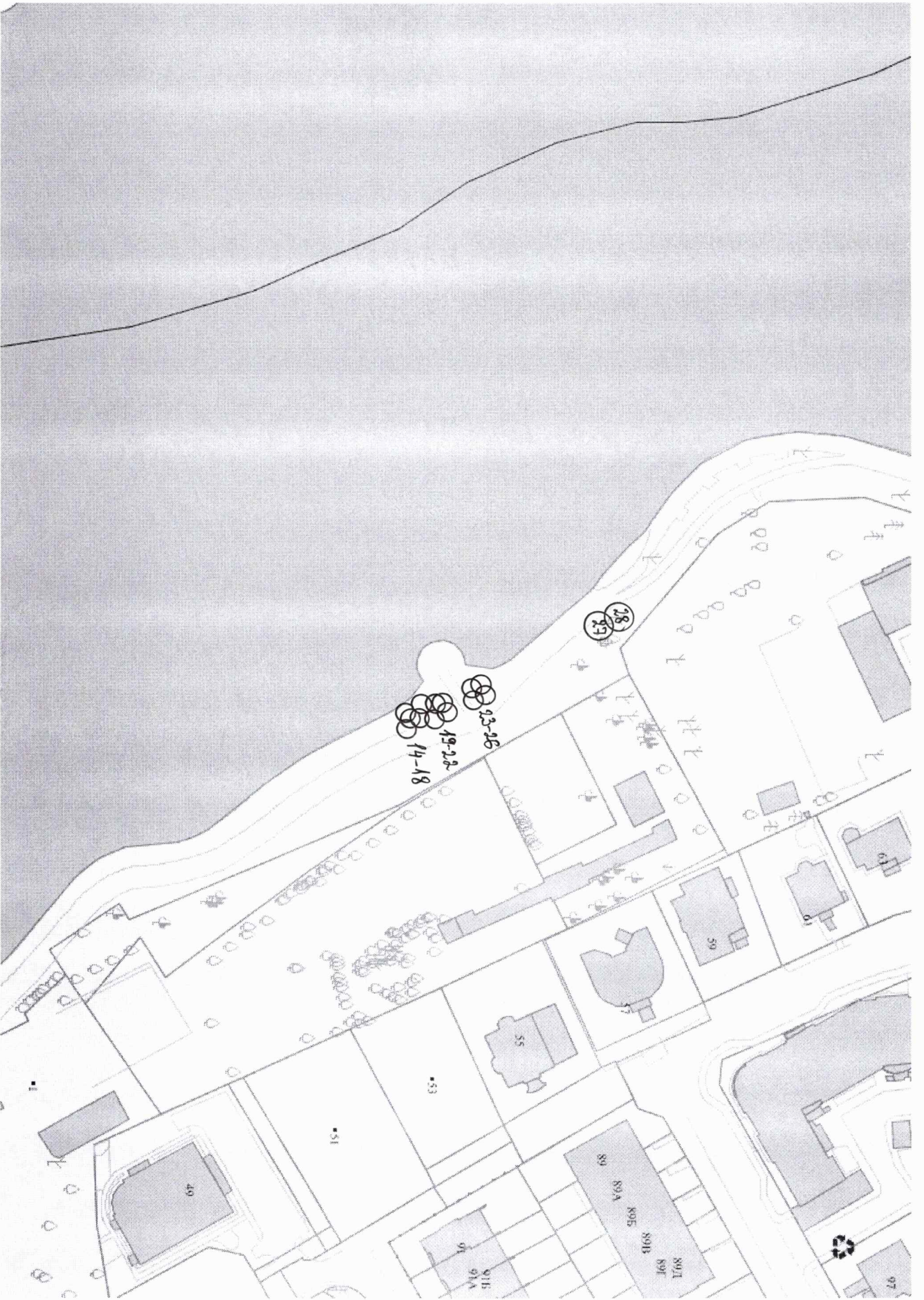
**А. А. Сирота**

\*- дополнительная подготовка по программе «Защита леса» (специалист-лесопатолог)

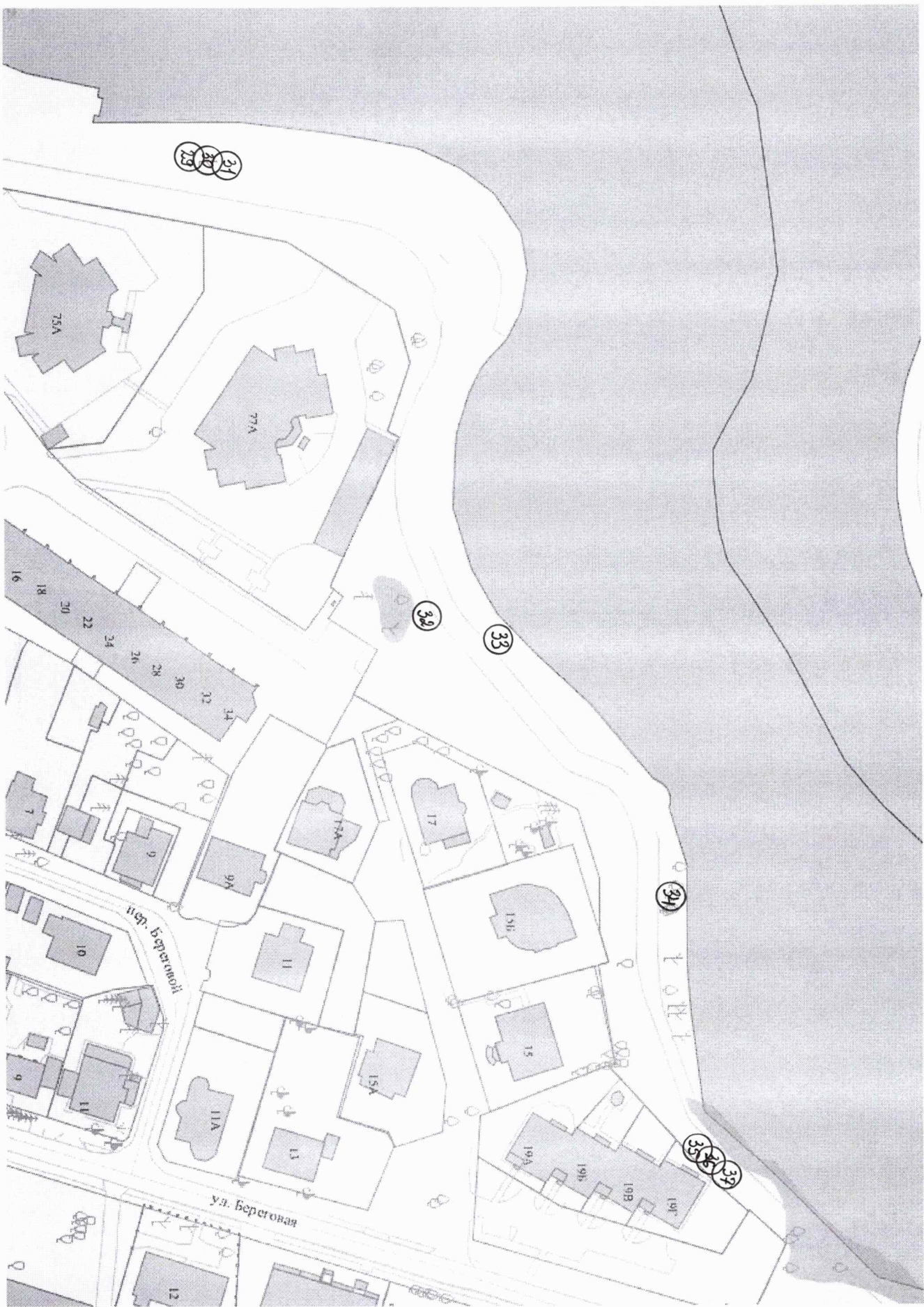




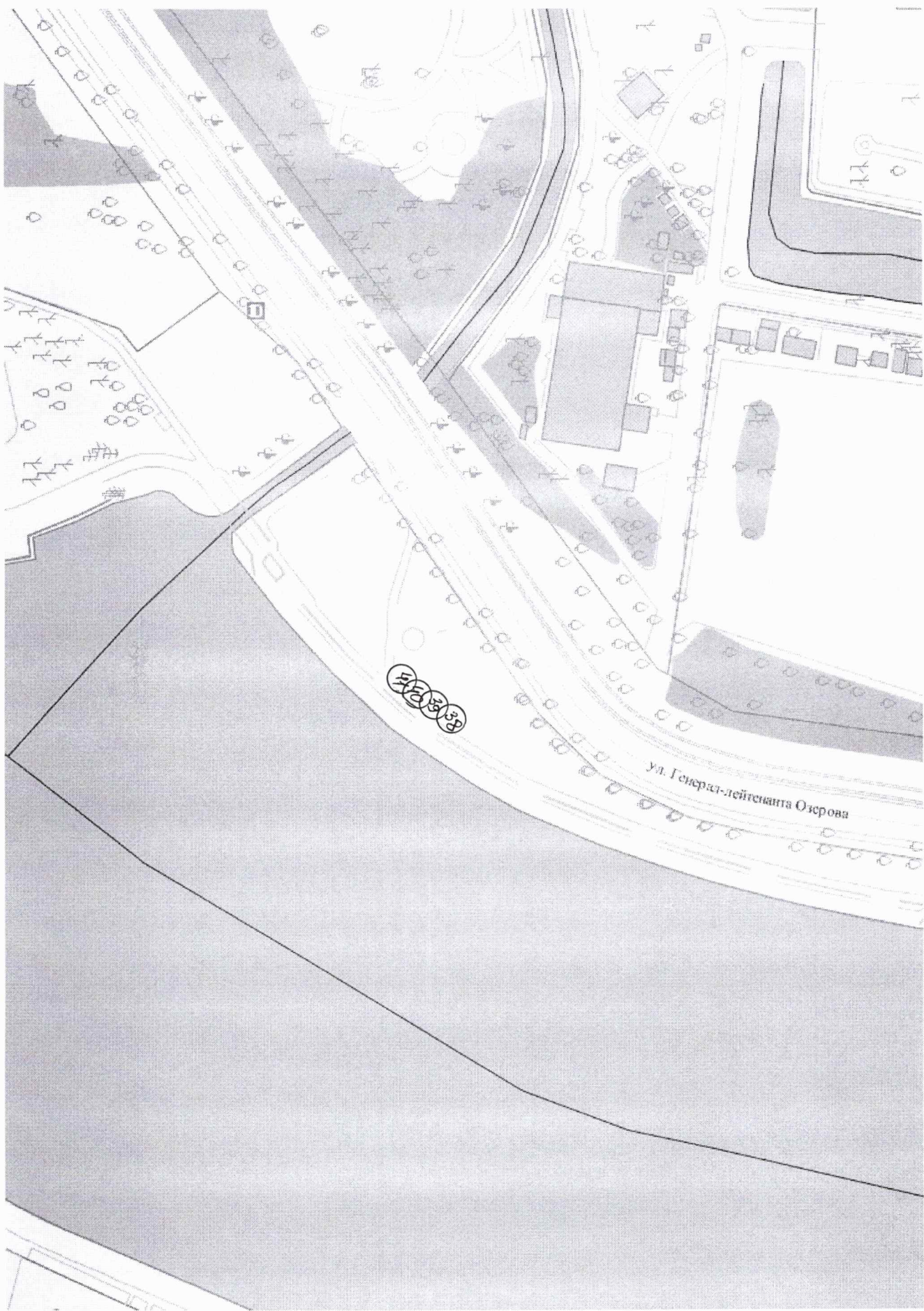




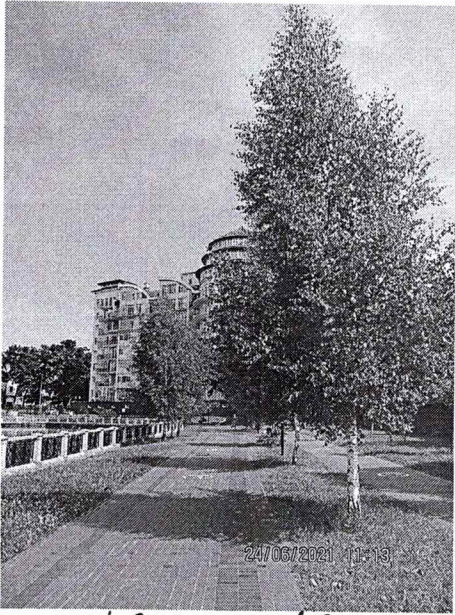






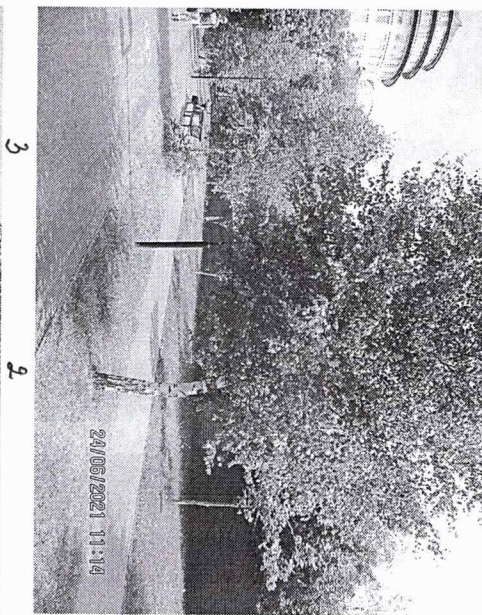






4-6

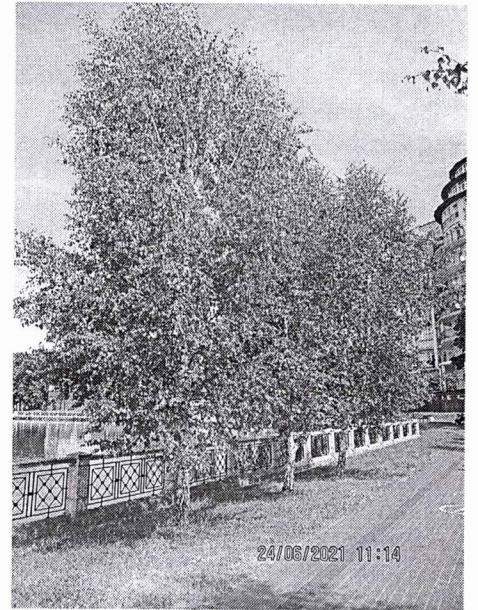
1-3



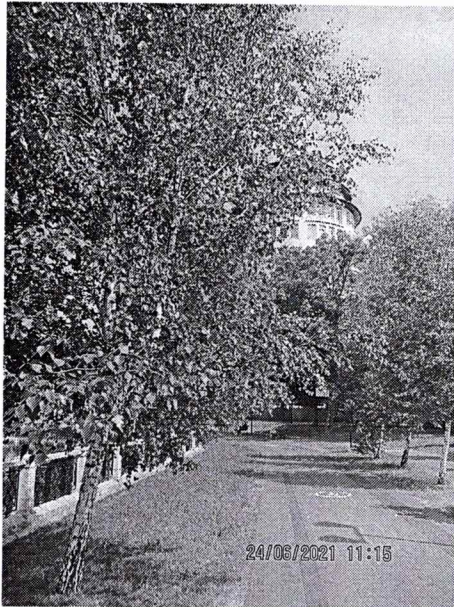
3

2

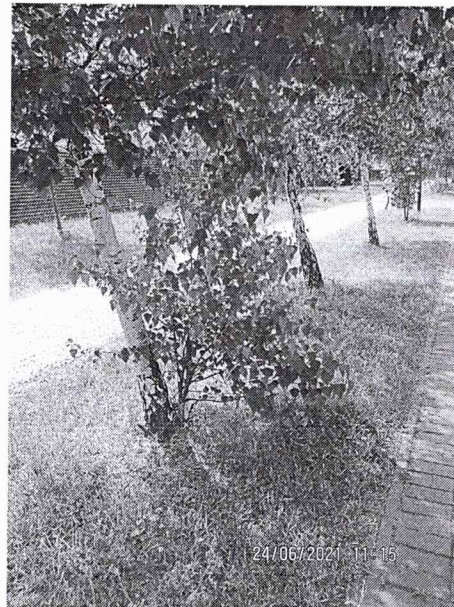
24/06/2021 11:14



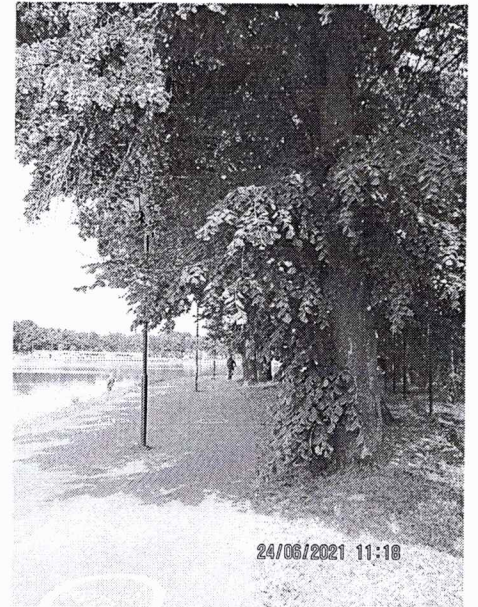
4-6



6



7-9

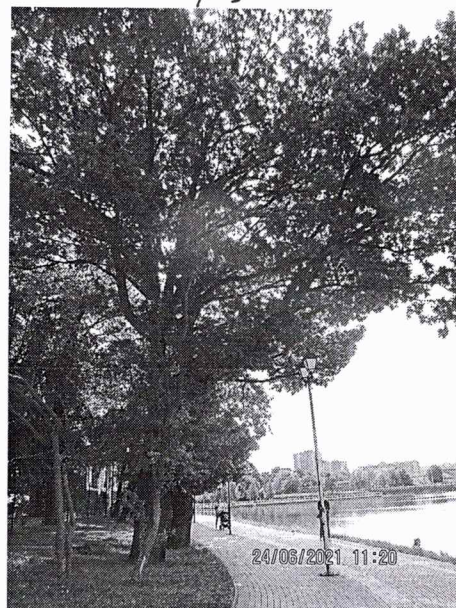


24/06/2021 11:16

10

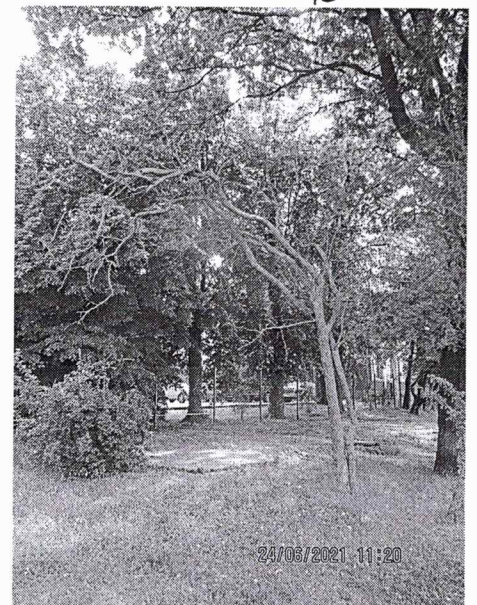


11



24/06/2021 11:20

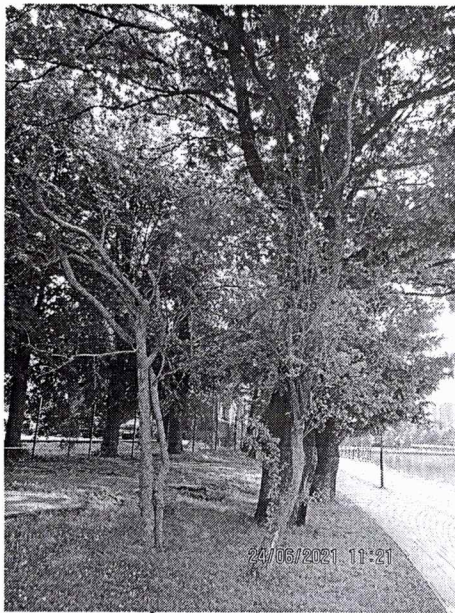
13 12 11



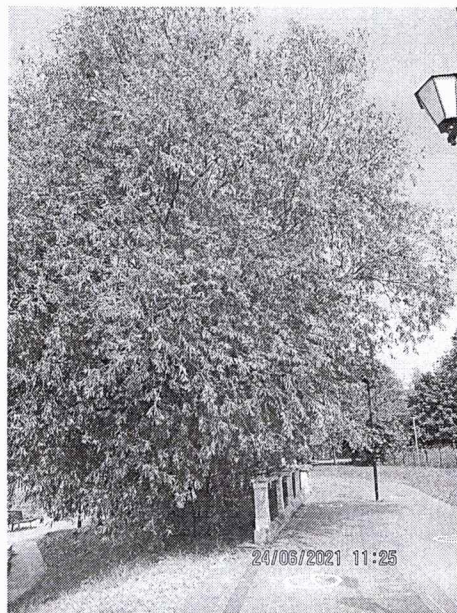
24/06/2021 11:20

13





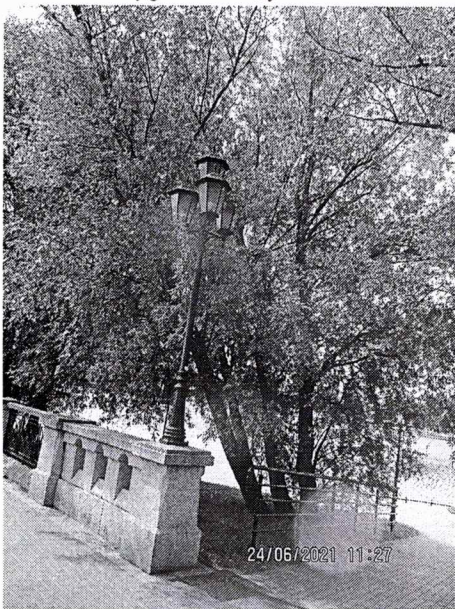
15 12



14-18



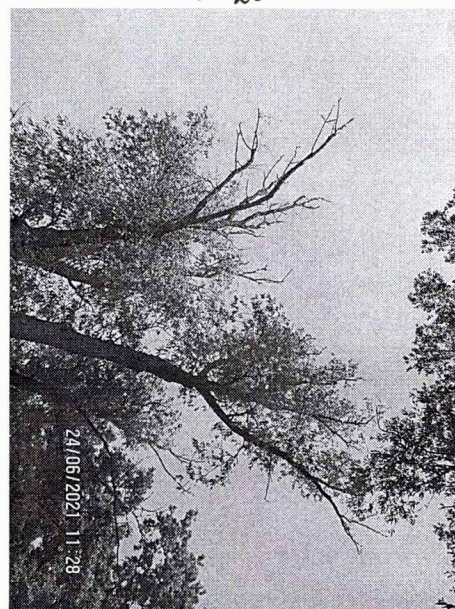
23-26



19-22



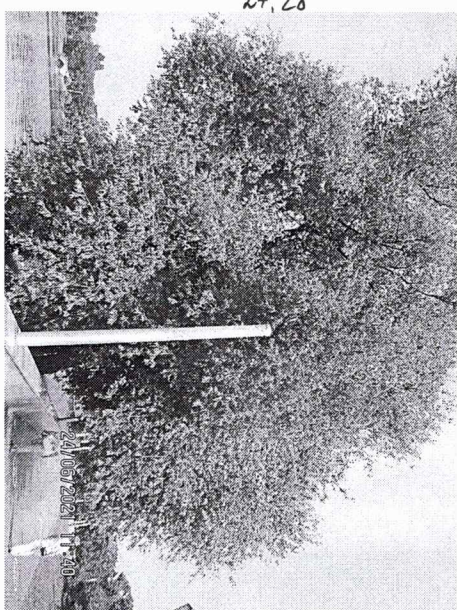
27, 28



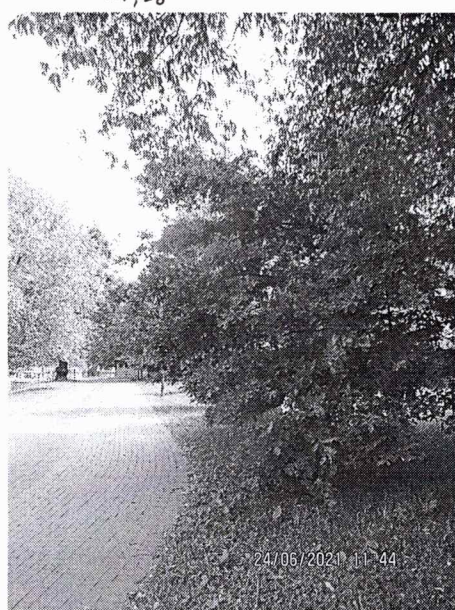
27, 28



27, 28

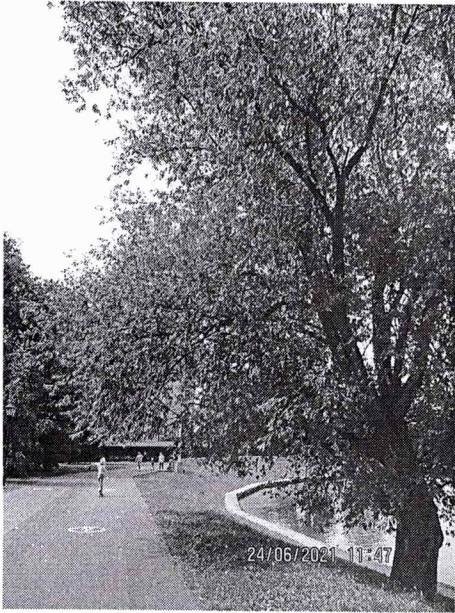


29, 31

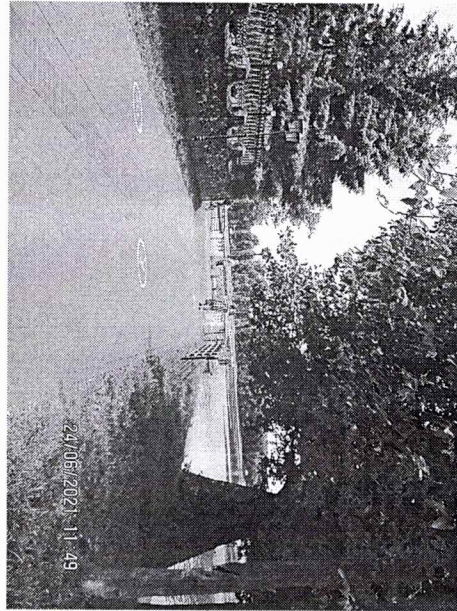


32

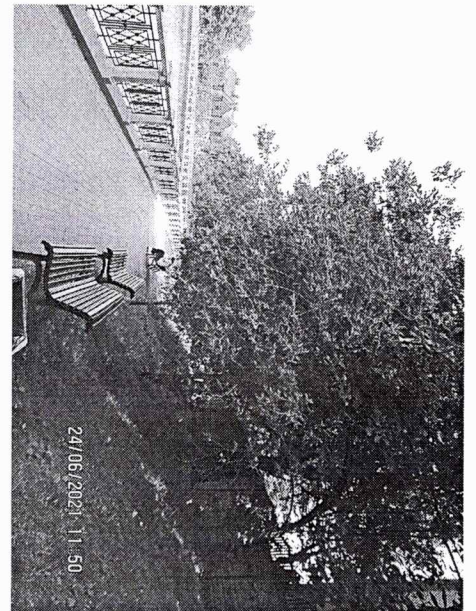




33



34



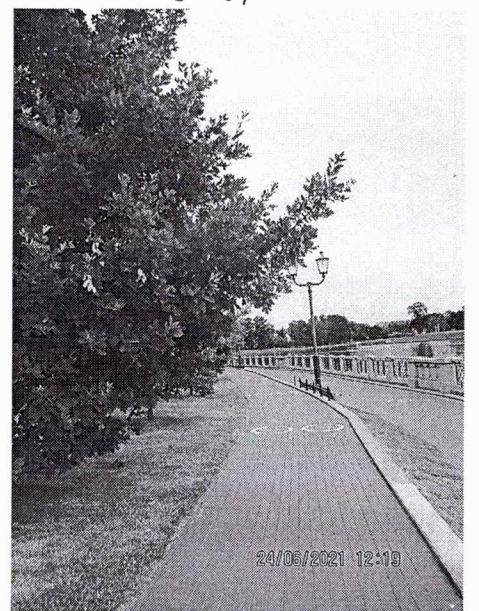
35-37



35-37



38-41



41