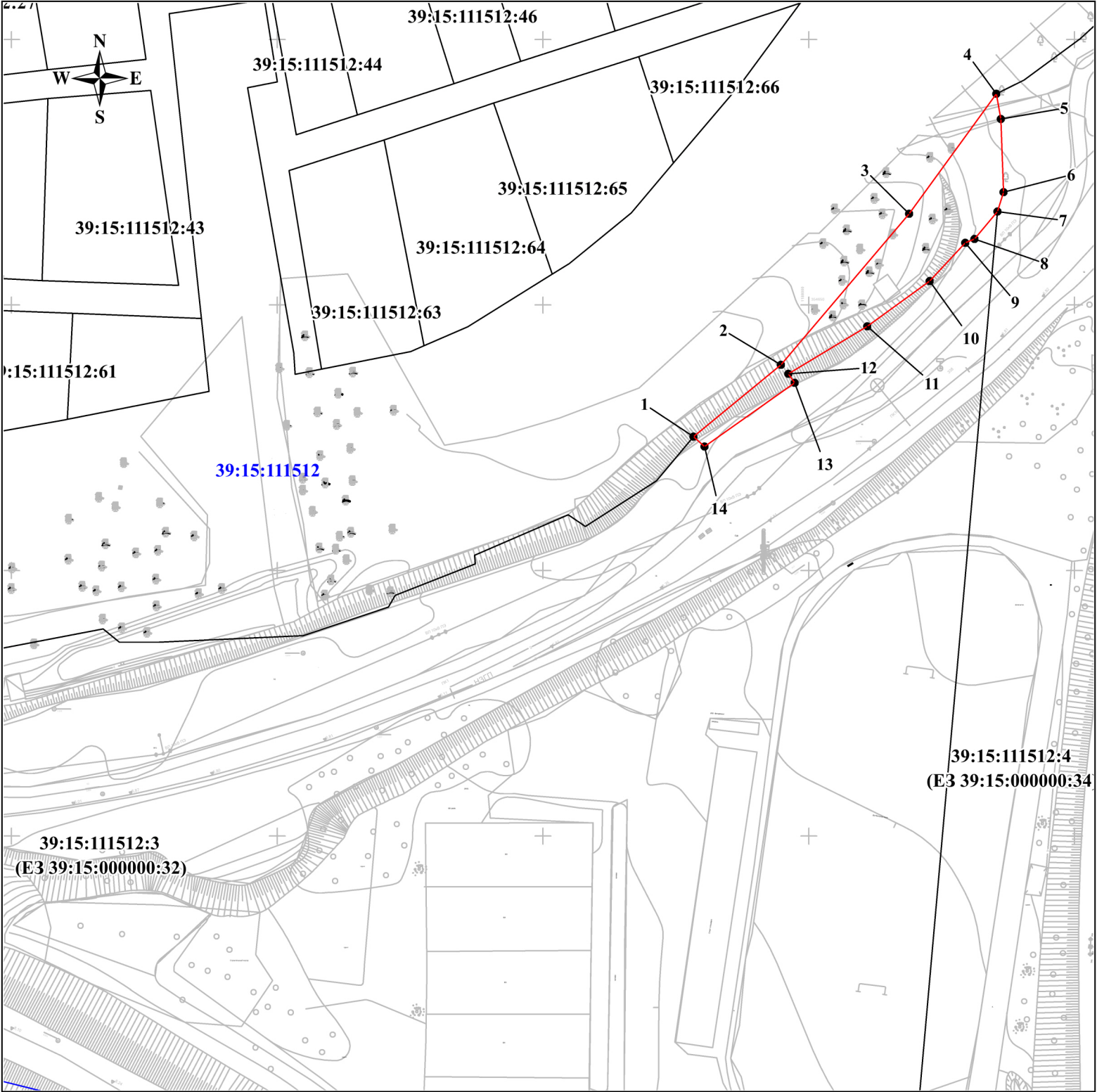


Графическое описание местоположения границ публичного сервитута в целях размещения объектов электросетевого хозяйства, тепловых сетей, водопроводных сетей, сетей водоотведения, линий и сооружений связи федерального значения по объекту: «Реконструкция разводного моста через реку Преголь на участке Калининград-Советск Калининградской железной дороги», в границах кадастрового квартала 39:15:111512				
Местоположение земельного участка (публичного сервитута)	Российская Федерация, Калининградская область, город Калининград			
Система координат	МСК-39, зона 1			
Площадь	635 м²			
Перечень характерных точек				
Обозначение характерных точек границ	Координаты, м		Метод определения координат характерной точки	Средняя квадратическая погрешность положения характерной точки (Mt), м
	X	Y		
1	2	3	4	5
1	354625.22	1187978.31	Метод спутниковых геодезических измерений (определений)	0.10
2	354638.73	1187994.77		0.10
3	354667.18	1188018.89		0.10
4	354689.79	1188035.27		0.10
5	354685.02	1188036.13		0.10
6	354671.25	1188036.62		0.10
7	354667.61	1188035.50		0.10
8	354662.42	1188031.17		0.10
9	354661.70	1188029.41		0.10
10	354654.51	1188022.73		0.10
11	354645.98	1188010.98		0.10
12	354637.05	1187996.14		0.10
13	354635.35	1187997.35		0.10
14	354623.33	1187980.39		0.10
1	354625.22	1187978.31		0.10

**Графическое описание местоположения границ публичного сервитута
в целях размещения объектов электросетевого хозяйства, тепловых сетей, водопроводных сетей, сетей
водоотведения, линий и сооружений связи федерального значения по объекту:
«Реконструкция разводного моста через реку Преголь на участке Калининград-Советск
Калининградской железной дороги», в границах кадастрового квартала 39:15:111512**



УСЛОВНЫЕ ОБОЗНАЧЕНИЯ

Масштаб 1:1000



- граница устанавливаемого публичного сервитута;

• 1

- обозначение характерной точки границы устанавливаемого публичного сервитута;



- существующая часть границы, имеющиеся в ЕГРН сведения о которой достаточны для определения ее местоположения;

39:15:111512:63

- кадастровый номер земельного участка;



- граница кадастрового квартала;

39:15:111512

- обозначение кадастрового квартала