



Проект планировки территории с проектом межевания в его составе, предусматривающий размещение линейного объекта местного значения «Реконструкция Эстакадного моста» на участке улично-дорожной сети от пр-та Московского до ул. Портовой в г. Калининграде

Проект планировки территории

Основная часть проекта планировки территории

Раздел 1. Проект планировки территории. Графическая часть.

511-ДПТ1

Том 1



Проект планировки территории с проектом межевания в его составе, предусматривающий размещение линейного объекта местного значения «Реконструкция Эстакадного моста» на участке улично-дорожной сети от пр-та Московского до ул. Портовой в г. Калининграде

Проект планировки территории

Основная часть проекта планировки территории

Раздел 1. Проект планировки территории. Графическая часть.

511-ДПТ1

Том 1



Главный инженер –
первый вице-президент

18.07.2025


А. В. Батурин

Главный специалист

18.07.2025

И. В. Петин

Инв. № подл.	Подп. и дата	Взам. инв. №

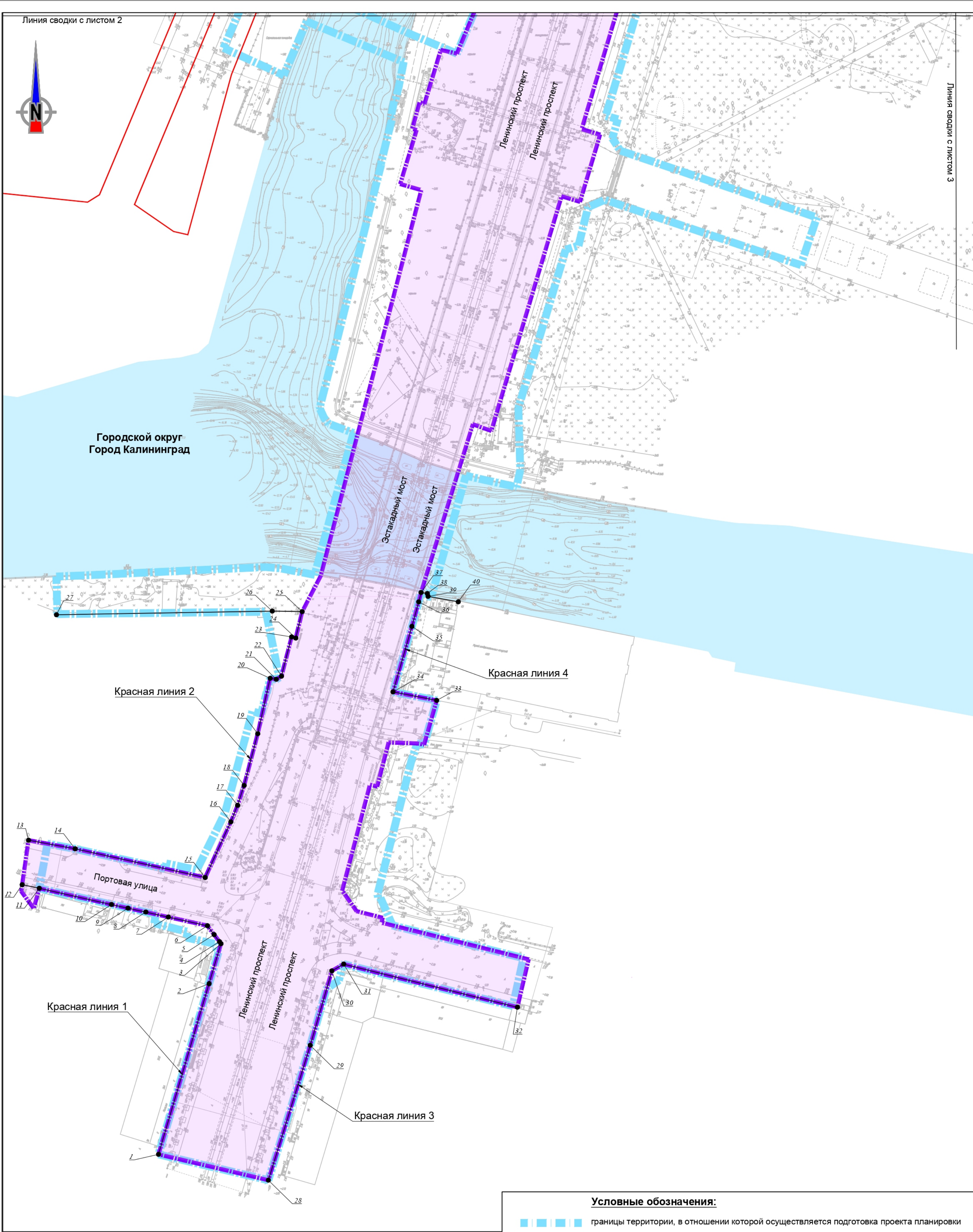
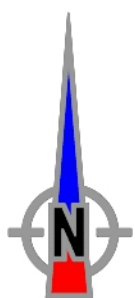
№ томов	Наименование тома	Наименование чертежей
Основная часть проекта планировки территории.		
Том 1	Раздел 1. Проект планировки территории. Графическая часть.	ПП1-Чертеж красных линий; ПП2-Чертеж границ зон планируемого размещения линейных объектов и границ зон планируемого размещения линейных объектов, подлежащих реконструкции в связи с изменением их местоположения.
Том 2	Раздел 2. Положение о размещении линейных объектов.	
Материалы по обоснованию проекта планировки территории.		
Том 3	Раздел 3. Материалы по обоснованию проекта планировки территории. Графическая часть.	ПП3-Схема расположения элементов планировочной структуры; ПП4-Схема использования территории в период подготовки проекта планировки территории; ПП5-Схема организации улично-дорожной сети и движения транспорта; ПП6-Схема вертикальной планировки территории, инженерной подготовки и инженерной защиты территории; ПП7-Схема границ зон с особыми условиями использования территории, особо охраняемых природных территорий, лесничеств и территорий подверженных риску возникновения чрезвычайных ситуаций природного и техногенного характера (пожар, взрыв, химическое, радиоактивное заражение, затопление, подтопление, оползень, карсты, эрозия и т.д.) и границ территорий объектов культурного наследия; ПП8-Схема конструктивных и планировочных решений; ПП9-Разбивочный чертеж красных линий.
Том 4	Раздел 4. Материалы по обоснованию проекта планировки территории. Пояснительная записка.	
Основная часть проекта межевания территории		
Том 5	Раздел 1. Проект межевания территории. Графическая часть.	ПМ1-Чертеж межевания территории.
Том 6	Раздел 2. Проект межевания территории. Текстовая часть.	
Материалы по обоснованию проекта межевания территории		
Том 7	Раздел 3. Материалы по обоснованию проекта межевания территории. Графическая часть.	ПМ2-Чертеж по обоснованию проекта межевания территории.
Том 8	Раздел 4. Материалы по обоснованию проекта межевания территории. Пояснительная записка.	
511-ДПТ		
Изм. Кол.уч Лист № док Подп. Дата		
Разраб. Шукшина 18.07.25		
Проверил Абломов 18.07.25		
Глав. спец. Петин 18.07.25		
Н. контр. Шарин 18.07.25		
Состав проекта		
Стадия Лист Листов		
П 1 1		
 ОАО «Институт Гипростроймост» г. Москва		

Согласовано:

Взам. инв. №

Подп. и дата

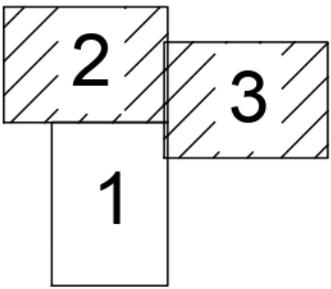
Инв. № подл.



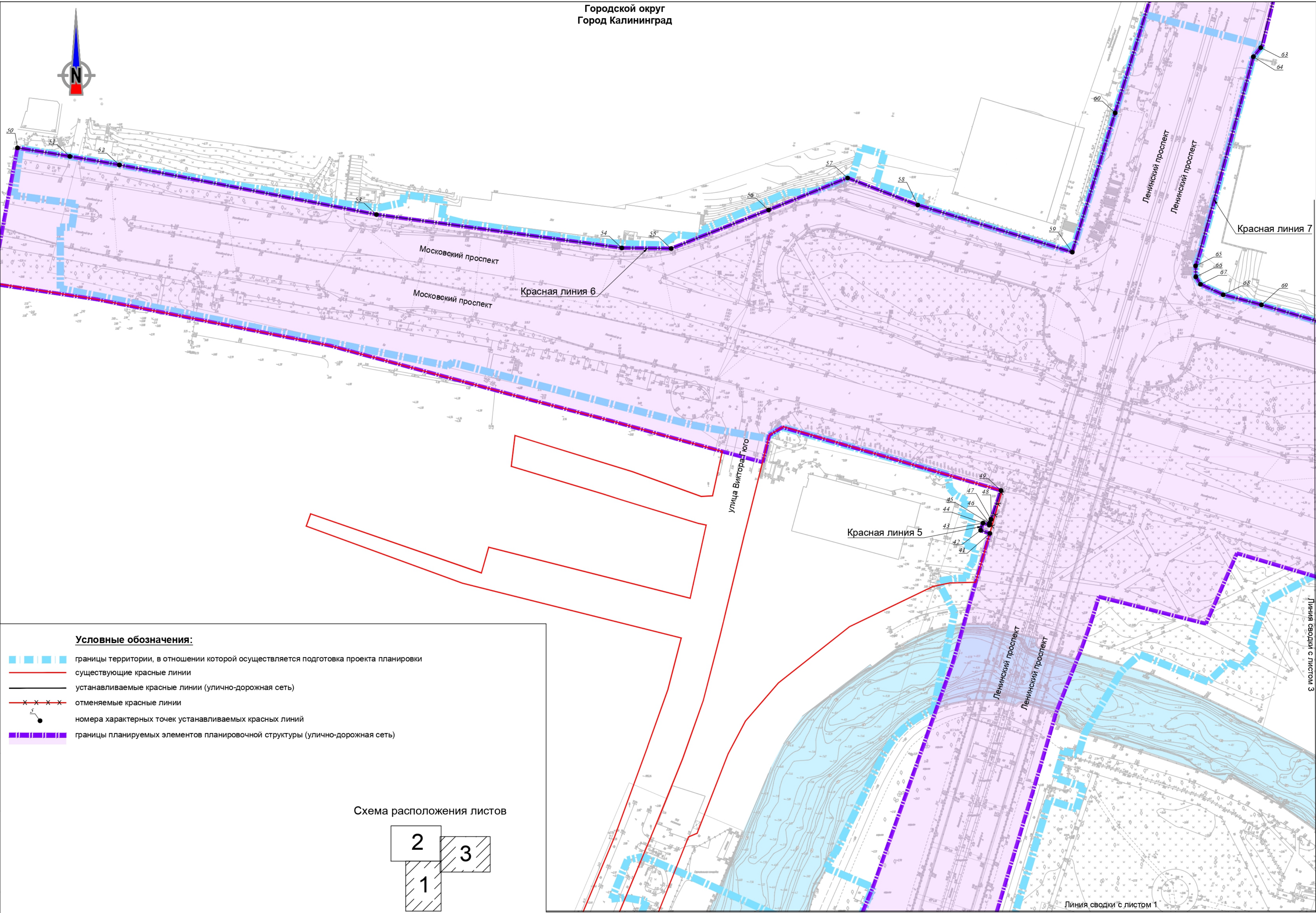
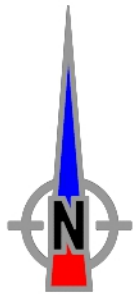
Условные обозначения:

- границы территории, в отношении которой осуществляется подготовка проекта планировки
- существующие красные линии
- устанавливаемые красные линии (улично-дорожная сеть)
- отменяемые красные линии
- номера характерных точек устанавливаемых красных линий
- границы планируемых элементов планировочной структуры (улично-дорожная сеть)

Схема расположения листов



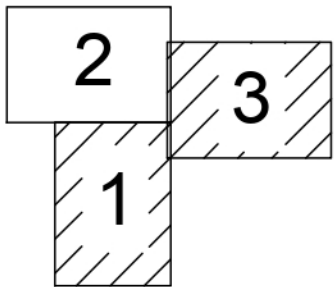
						511-ДПТ1-ПП1				
						Проект планировки территории с проектом межевания в его составе, предусматривающий размещение линейного объекта местного значения «Реконструкция Эстакадного моста» на участке улично-дорожной сети от пр-та Московского до ул. Портовой в г. Калининграде				
Изм.	Кол.уч.	Лист	Ндок.	Подп.	Дата	Проект планировки территории	Стадия	Лист	Листов	
							ПП1	1	3	
Разраб.	Шукшина				18.07.25		Чертеж красных линий Масштаб 1:1000			
Проверил	Абломов				18.07.25					
Глав. спец.	Петин				18.07.25					
Н.контр.	Шарин				18.07.25					



Условные обозначения:

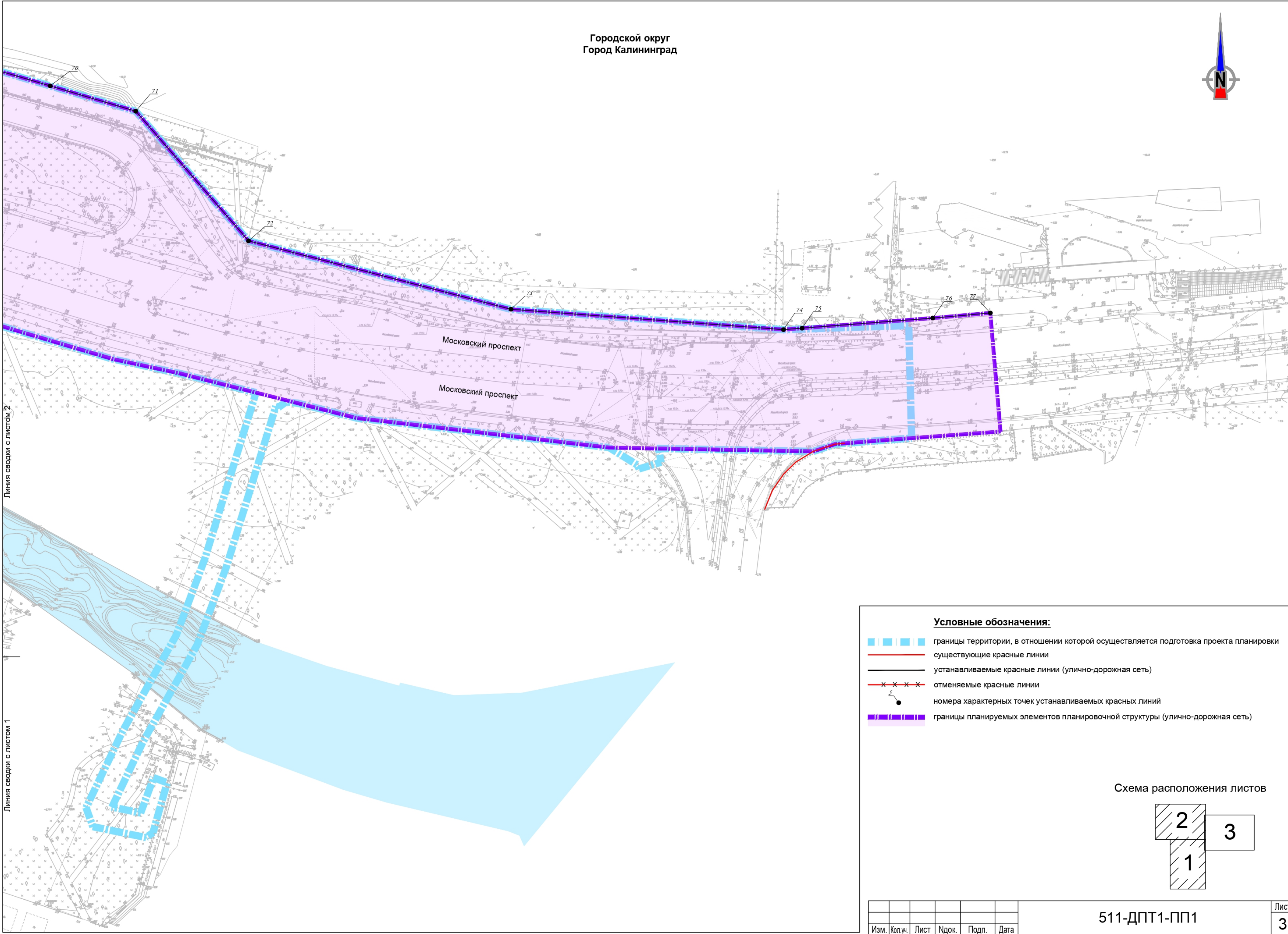
- границы территории, в отношении которой осуществляется подготовка проекта планировки
- существующие красные линии
- устанавливаемые красные линии (улично-дорожная сеть)
- отменяемые красные линии
- номера характерных точек устанавливаемых красных линий
- границы планируемых элементов планировочной структуры (улично-дорожная сеть)

Схема расположения листов



Ив. № подл.	Подпись и дата	Взам. инв. №

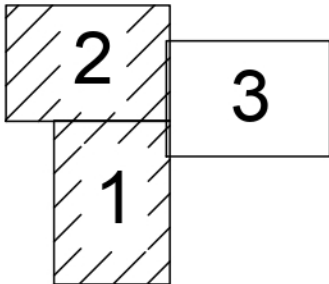
Изм.	Кол.уч.	Лист	Ндок.	Подп.	Дата



Условные обозначения:

- границы территории, в отношении которой осуществляется подготовка проекта планировки
- существующие красные линии
- устанавливаемые красные линии (улично-дорожная сеть)
- отменяемые красные линии
- номера характерных точек устанавливаемых красных линий
- границы планируемых элементов планировочной структуры (улично-дорожная сеть)

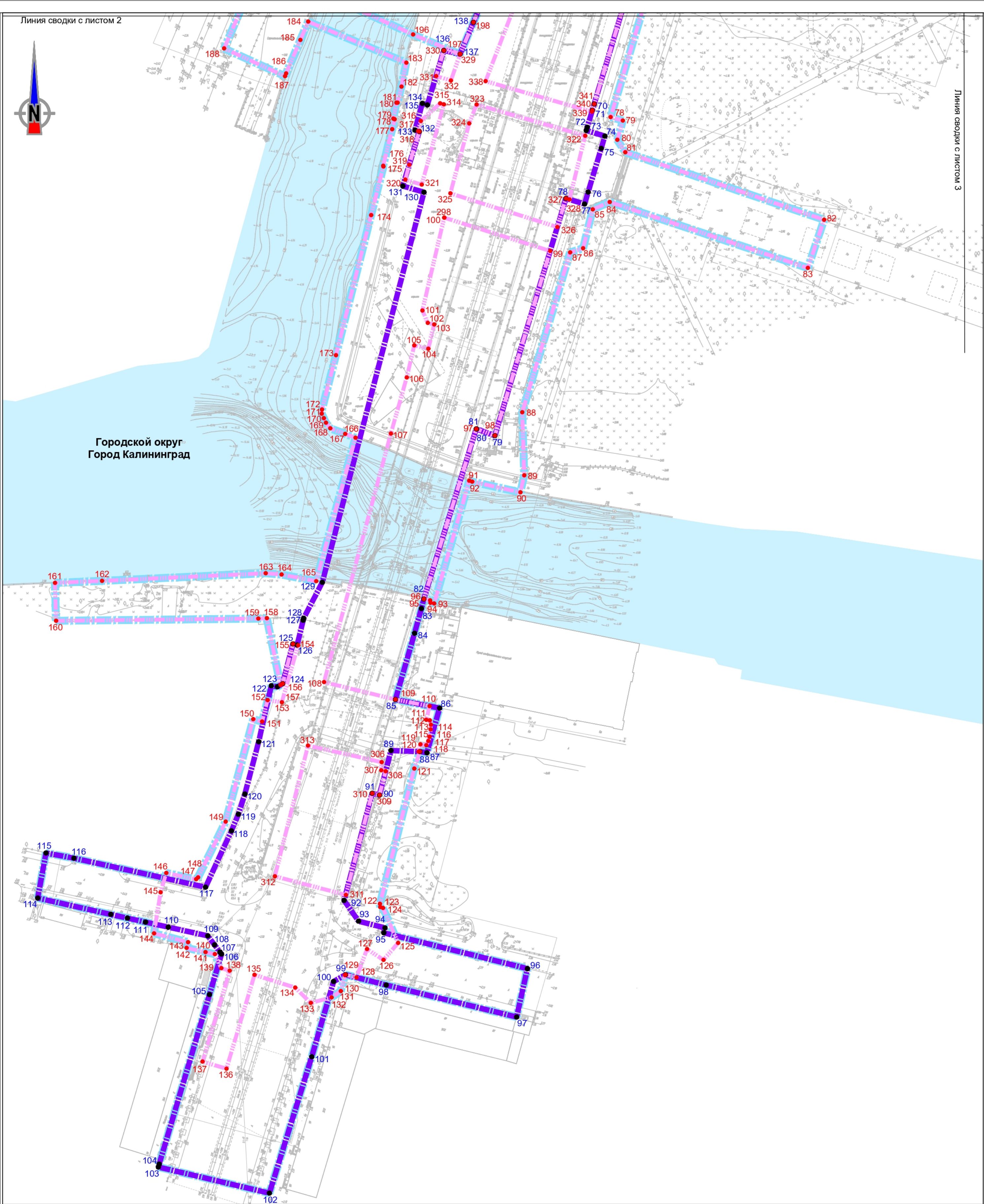
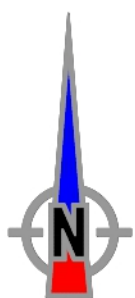
Схема расположения листов



Перечень координат устанавливаемых красных линий в системе координат МСК-39

№ точки	Координаты	
	Х	У
Красная линия 1		
1	353688,84	1189201,44
2	353757,96	1189221,93
3	353774,17	1189226,74
4	353775,02	1189226,10
5	353777,86	1189223,96
6	353781,47	1189221,25
7	353784,97	1189205,42
8	353786,98	1189196,32
9	353788,58	1189189,07
10	353790,06	1189182,38
11	353796,63	1189153,10
12	353798,08	1189146,19
Красная линия 2		
13	353816,10	1189148,76
14	353812,6	1189167,63
15	353800,99	1189220,34
16	353823,54	1189230,74
17	353830,21	1189233,47
18	353838,29	1189236,12
19	353859,26	1189241,64
20	353881,68	1189246,68
21	353881,29	1189249,13
22	353882,53	1189251,24
23	353898,44	1189255,37
24	353898,01	1189257,05
25	353908,72	1189259,65
26	353908,90	1189247,50
27	353907,41	1189160,09
Красная линия 3		
28	353678,38	1189245,93
29	353733,02	1189262,89
30	353763,18	1189271,66
31	353765,91	1189276,44
32	353748,46	1189346,83
Красная линия 4		
33	353872,73	1189314,11
34	353876,18	1189296,42
35	353902,73	1189304,09
36	353912,64	1189306,83
37	353916,45	1189307,79
38	353916,04	1189310,33

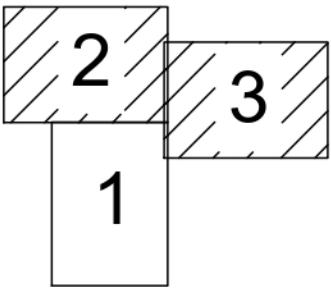
№ точки	Координаты	
	Х	У
39	353914,88	1189310,62
40	353912,69	1189322,88
Красная линия 5		
41	354313,34	1189383,52
42	354314,70	1189379,54
43	354317,82	1189380,60
44	354316,91	1189383,27
45	354317,63	1189383,51
46	354317,68	1189383,36
47	354319,48	1189383,97
48	354319,43	1189384,12
49	354331,90	1189388,38
Красная линия 6		
50	354480,04	1188963,24
51	354476,34	1188985,87
52	354472,65	1189007,29
53	354451,20	1189118,41
54	354436,78	1189224,49
55	354436,50	1189245,78
56	354453,21	1189287,92
57	354467,00	1189322,05
58	354455,30	1189352,42
59	354434,95	1189419,17
60	354495,16	1189437,70
61	354561,84	1189458,23
Красная линия 7		
62	354550,66	1189507,72
63	354523,37	1189500,63
64	354519,45	1189497,42
65	354429,01	1189472,46
66	354424,27	1189472,55
67	354421,08	1189474,54
68	354416,52	1189484,41
69	354412,18	1189500,93
70	354398,13	1189548,65
71	354387,11	1189585,85
72	354330,79	1189634,85
73	354301,06	1189748,92
74	354292,22	1189867,30
75	354292,85	1189875,39
76	354297,24	1189932,15
77	354299,47	1189957,18




Условные обозначения:

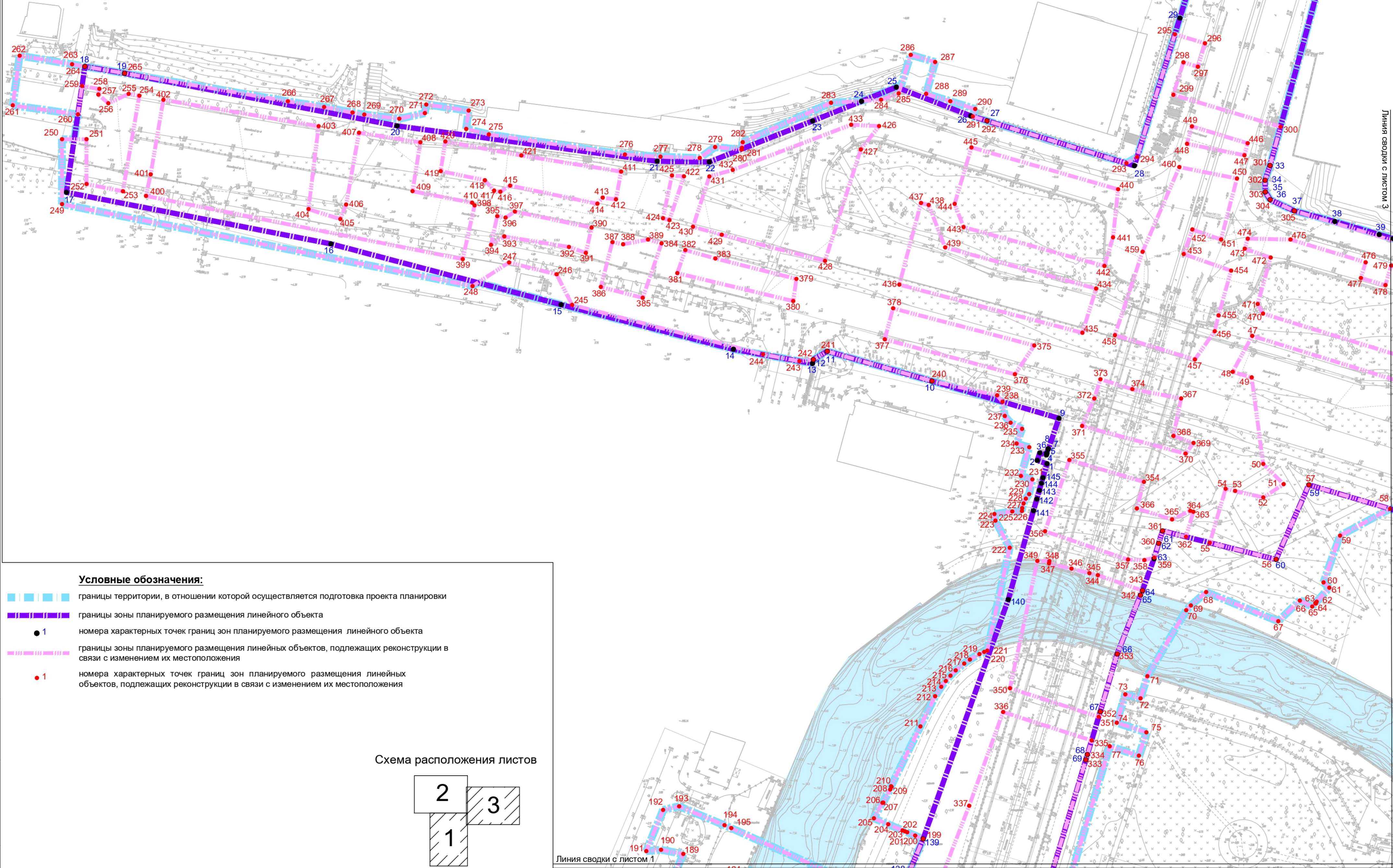
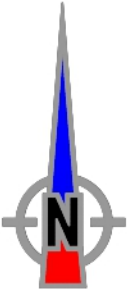
- границы территории, в отношении которой осуществляется подготовка проекта планировки
- границы зоны планируемого размещения линейного объекта
- 1 номера характерных точек границ зон планируемого размещения линейного объекта
- границы зоны планируемого размещения линейных объектов, подлежащих реконструкции в связи с изменением их местоположения
- 1 номера характерных точек границ зон планируемого размещения линейных объектов, подлежащих реконструкции в связи с изменением их местоположения

Схема расположения листов



						511-ДПТ1-ПП2			
						Проект планировки территории с проектом межевания в его составе, предусматривающий размещение линейного объекта местного значения «Реконструкция Эстакадного моста» на участке улично-дорожной сети от пр-та Московского до ул. Портовой в г. Калининграде			
Изм.	Кол.уч.	Лист	Ндок.	Подп.	Дата	Проект планировки территории	Стадия	Лист	Листов
							ПП2	1	3
Разраб.	Шукшина				18.07.25		Чертеж границ зон планируемого размещения линейных объектов и границ зон планируемого размещения линейных объектов, подлежащих реконструкции в связи с изменением их местоположения Масштаб 1:1000		ОАО «Институт Гипростроймост» г. Москва
Проверил	Абломов				18.07.25				
Глав. спец.	Петин				18.07.25				
Н.контр.	Шарин				18.07.25				

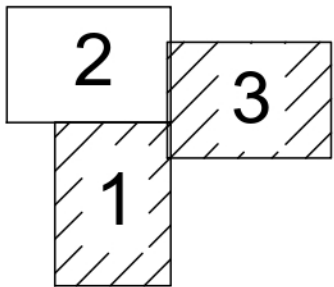
Ив. № подл.	
Подпись и дата	
Взам. инв. №	



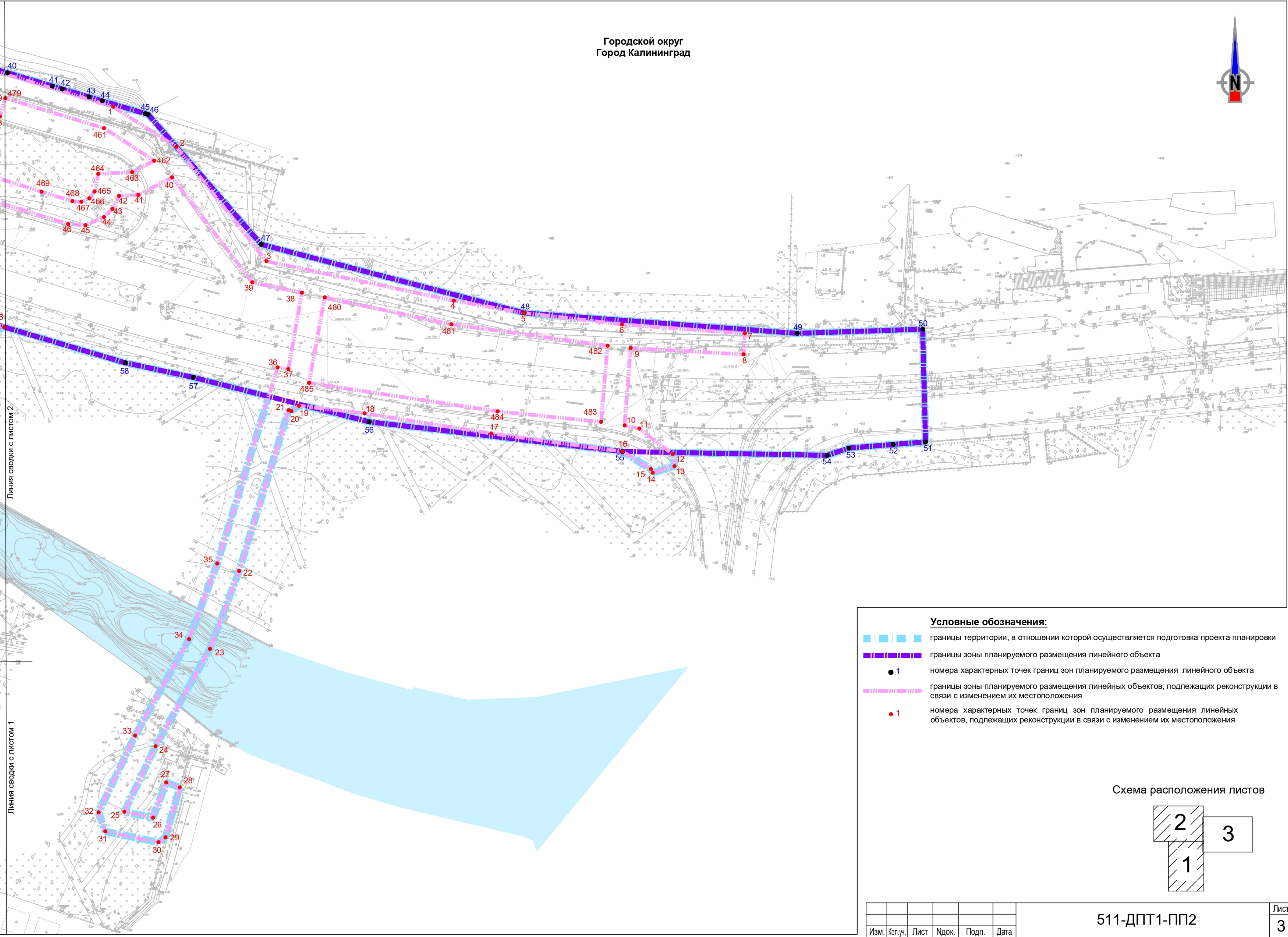
Условные обозначения:

- границы территории, в отношении которой осуществляется подготовка проекта планировки
- границы зоны планируемого размещения линейного объекта
- 1 номера характерных точек границ зон планируемого размещения линейного объекта
- границы зоны планируемого размещения линейных объектов, подлежащих реконструкции в связи с изменением их местоположения
- 1 номера характерных точек границ зон планируемого размещения линейных объектов, подлежащих реконструкции в связи с изменением их местоположения

Схема расположения листов



Линия сводки с листом 1



Условные обозначения:

- границы территории, в отношении которой осуществляется подготовка проекта планировки
- границы зоны планируемого размещения линейного объекта
- 1 номера характерных точек границ зон планируемого размещения линейного объекта
- границы зоны планируемого размещения линейных объектов, подлежащих реконструкции в связи с изменением их местоположения
- 1 номера характерных точек границ зон планируемого размещения линейных объектов, подлежащих реконструкции в связи с изменением их местоположения

Схема расположения листов

