

АКТ О НЕОБХОДИМОСТИ ВЫРУБКИ (СНОСА), ПЕРЕСАДКИ И ОБРЕЗКИ
ЗЕЛЕННЫХ НАСАЖДЕНИЙ

№ а-АОН-491 от «26» февраля 2026 года

Выдан: МАУ ДО ЦТР и ГО «Информационные технологии», 236029, г. Калининград,
ул. Полк. Ефремова, 10

(ФИО либо наименование юридического лица - собственника, землевладельца, землепользователя,
арендатора земельного участка, почтовый индекс, адрес)

На основании акта обследования зеленых насаждений: № а-ОЗН-209 от «24» февраля 20 26 года,
в срок (период) не позднее 1 (одного) месяца с момента получения данного акта

установленный (предписанный) срок (период) выполнения работ

на земельном участке, расположенном: ул. Полк. Ефремова, 10

(адрес, адресные ориентиры земельного участка, кадастровый номер (при наличии))

В целях: предотвращения аварийной ситуации

разрешено (необходимо) выполнение следующих работ:

№ п/п	№ на схеме	Порода, вид зеленых насаждений	Диаметр ствола, см (на высоте 1,3 м для деревьев), возраст, лет (для кустарников)	Описание состояния	Мероприятия вырубка (снос), и/или обрезка зеленых насаждений
1	1	Ясень		Ветви касаются фасада и крыши здания. Произрастает на расстоянии 1,5 м от стены здания	Обрезка ветвей, касающихся фасада и крыши здания
2	3	Боярышник		Ветви касаются фасада здания. Произрастает на расстоянии 1,1 м от стены здания	Обрезка ветвей, касающихся фасада здания
3	4	Осина		В кроне присутствуют сухие ветви	Вырезка сухих ветвей
4	5	Липа		В кроне присутствуют сухие, сломанные, зависшие ветви	Вырезка сухих, сломанных, зависших ветвей
Итого: 2 шт. – обрезка ветвей, 1 шт. - вырезка сухих ветвей, 1 шт. – вырезка сухих сломанных, зависших ветвей.					

Приложение:

1. копия акта обследования зеленых насаждений № а-ОЗН-209 от 24.02.2026;

2. схема произрастания зеленых насаждений;

3. фотофиксация зеленых насаждений.

Заместитель главы администрации,
председатель комитета городского хозяйства и строительства
администрации городского округа
«Город Калининград»

(подпись)

/М.В. Федосеев/
(ФИО)

М.П.

Оригинал акта о необходимости вырубки (сноса), пересадки и обрезки зеленых насаждений подлежит возврату в комитет городского хозяйства и строительства администрации городского округа «Город Калининград» в течение 5 рабочих дней после выполнения работ по вырубке (сносу), пересадке и обрезке зеленых насаждений.

Оригинал акта о необходимости вырубки (сноса), пересадки и обрезки зеленых насаждений с приложением акта освидетельствования места вырубки (сноса) зеленых насаждений подлежит хранению в комитете городского хозяйства и строительства администрации городского округа «Город Калининград» в установленном порядке.

УТВЕРЖДАЮ

Председатель комиссии по учету и вырубке (сносу) зеленых насаждений и компенсационному озеленению на территории городского округа «Город Калининград»

Маштаков В. А.
(фамилия, инициалы)

АКТ ОБСЛЕДОВАНИЯ ЗЕЛЕННЫХ НАСАЖДЕНИЙ

№ а-ОЗН- 209 от « 24 » февраля 20 26 года

Комиссией по учету и вырубке (сносу) зеленых насаждений и компенсационному озеленению на территории городского округа «Город Калининград» в составе:

Ведущего инженера отдела по обследованию зеленых насаждений
МКУ «Калининградская служба заказчика» Федоровой О. О.
(должность, фамилия, инициалы)

Начальника отдела по обследованию зеленых насаждений МКУ «Калининградская
служба заказчика» Полянской А. С.
(должность, фамилия, инициалы)

на основании

задания на проведение оперативного обследования в связи с обращением
юридического лица (№ 16-26 от 13.02.2026)

МАУ ДО ЦРТ и ГО «Информационные технологии», 236029, г. Калининград,
ул. Полк. Ефремова, 10

в целях

оперативного обследования

проведено обследование зеленых насаждений, произрастающих на земельном участке, расположенном:

ул. Полк. Ефремова, 10

Результаты обследования зеленых насаждений:

По вышеуказанному адресу произрастают зеленые насаждения, в том числе:

№ п/п	№ на схеме	Порода зеленых насаждений	Экол. цен., балл	Диаметр ствола, см (на высоте 1,3 м для деревьев) / возраст, лет (для кустарников)	Оценка (описание) состояния зеленого насаждения	Рекомендуемые мероприятия
1	1	Ясень			Ветви касаются фасада и крыши здания. Произрастает на расстоянии 1,5 м от стены здания	Обрезка ветвей, касающихся фасада и крыши здания
2	3	Боярышник			Ветви касаются фасада здания. Произрастает на расстоянии 1,1 м от стены здания	Обрезка ветвей, касающихся фасада здания
3	4	Осина			В кроне присутствуют сухие ветви	Вырезка сухих ветвей
4	5	Липа			В кроне присутствуют	Вырезка сухих,

					сухие, сломанные, зависшие ветви.	сломанных, зависших ветвей
5	6	Черемуха обыкновенная		10,8,9	Усыхающее состояние: усыхание кроны более 80%, угрожает падением, представляет угрозу жизни и здоровью граждан, а также причинения ущерба имуществу, больная, не подлежащая лечению и оздоровлению	Санитарная рубка
6	2	Рябина			Ослабленное состояние. Гниль, дупла, наклон, сухие ветви отсутствуют. Ветви не касаются фасада и крыши здания. Произрастает на расстоянии 1,4 м от стены здания	Отсутствуют

Остальные зеленые насаждения, произрастающие по вышеуказанному адресу, находятся в здоровом, ослабленном и удовлетворительном состоянии. На момент обследования аварийной ситуации не обнаружено. Оснований для вырубки и обрезки зеленых насаждений не выявлено.

Приложение:

1. Схема расположения зеленых насаждений.
2. Фотофиксация зеленых насаждений.

Заместитель председателя комиссии

Начальник отдела озеленения управления благоустройства, озеленения и экологии комитета городского хозяйства и строительства администрации городского округа «Город Калининград»

(должность, подпись, фамилия, инициалы)

О. А. Семибратова

Члены комиссии:

Ведущий инженер

(должность, подпись, фамилия, инициалы)

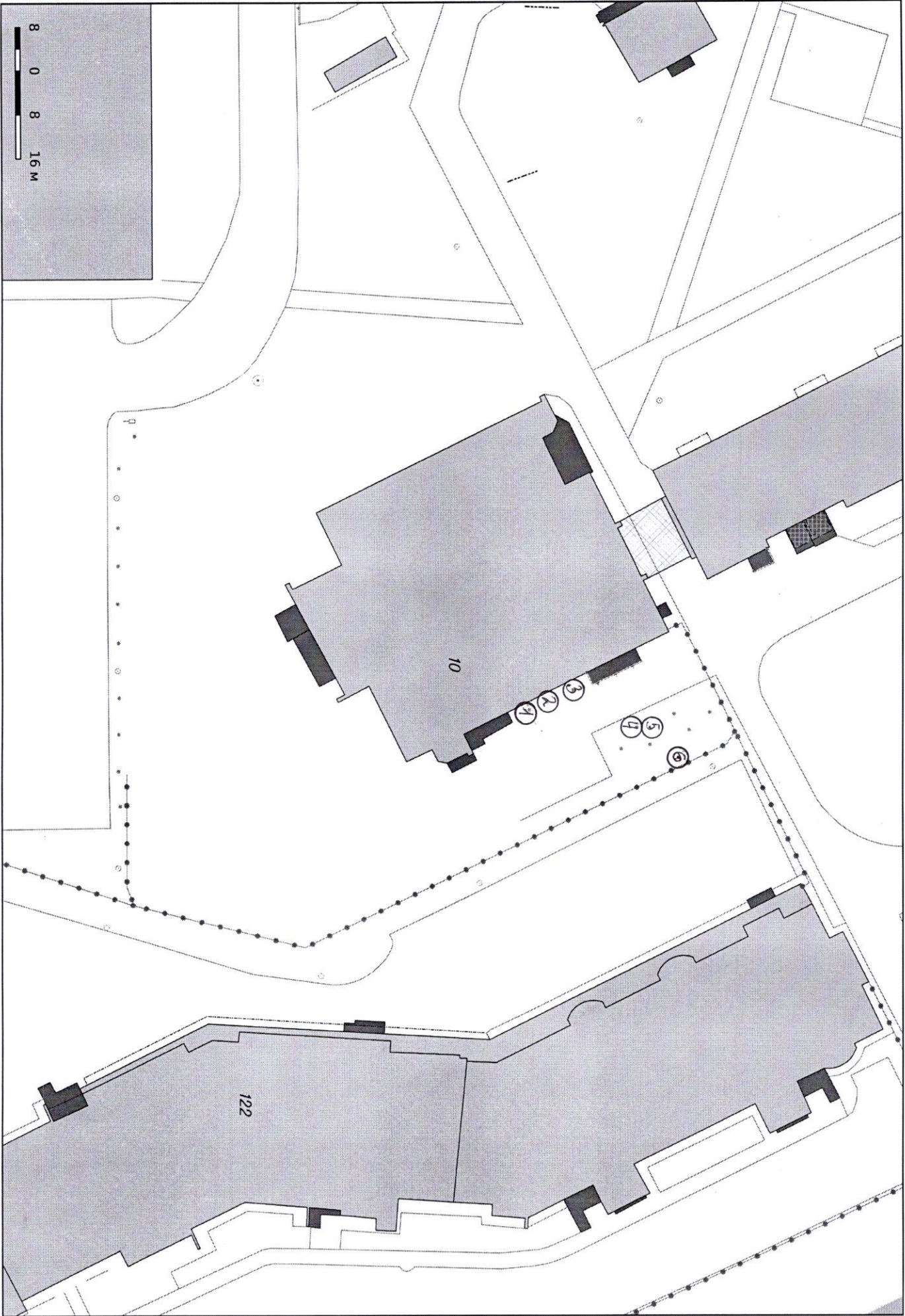
О. О. Федорова

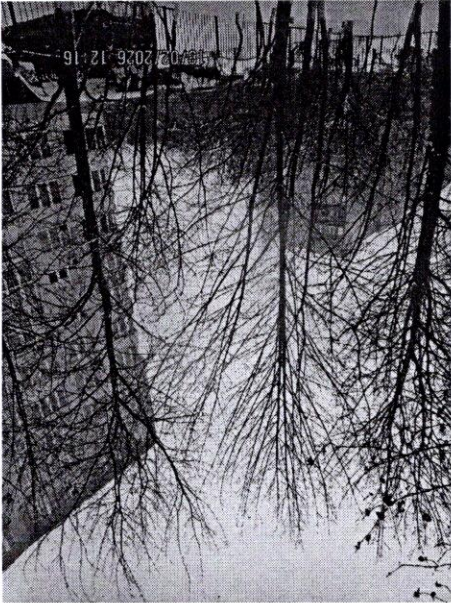
Начальник отдела*

(должность, подпись, фамилия, инициалы)

А. С. Полянская

* - специалист, имеющий квалификацию «Лесопатолог»

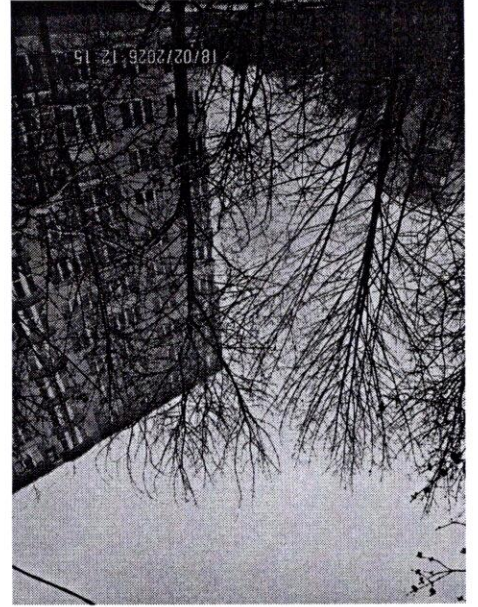




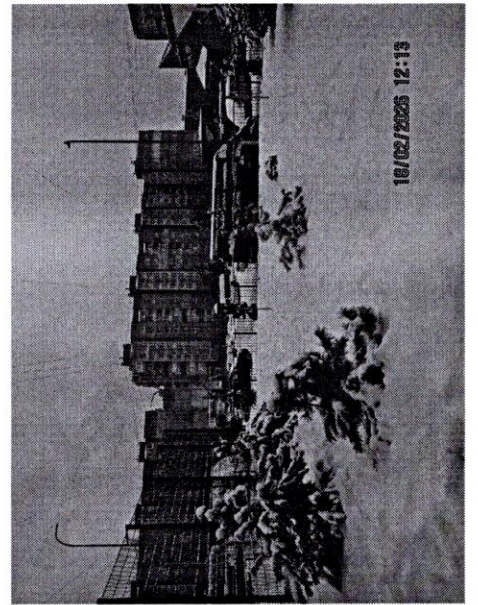
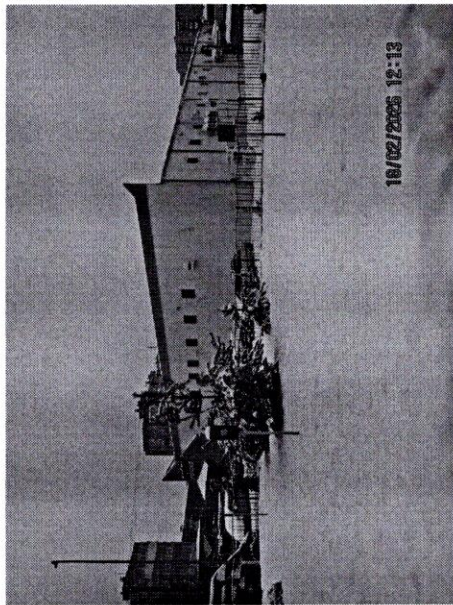
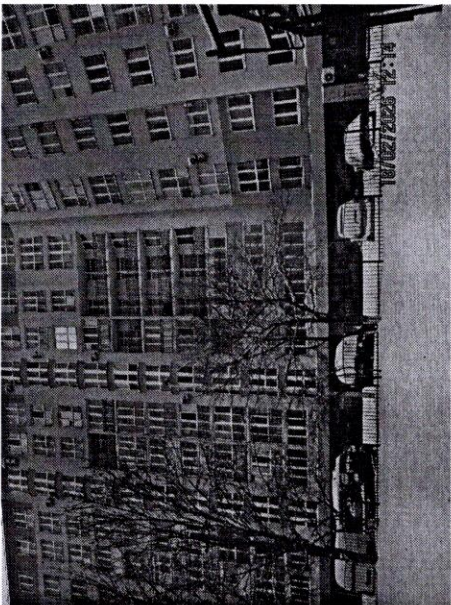
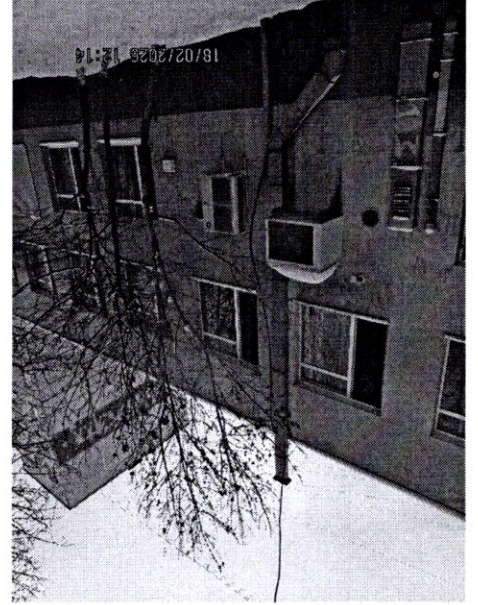
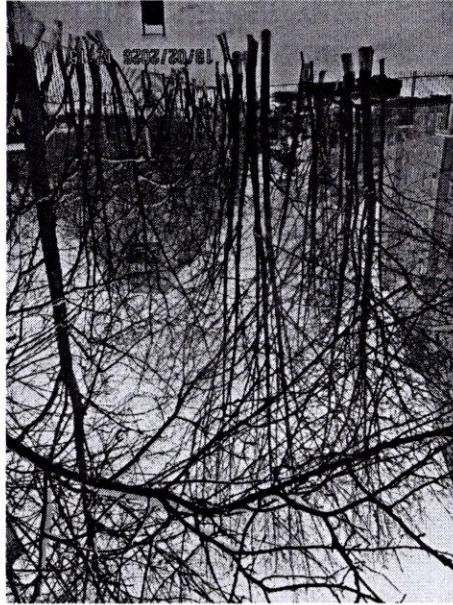
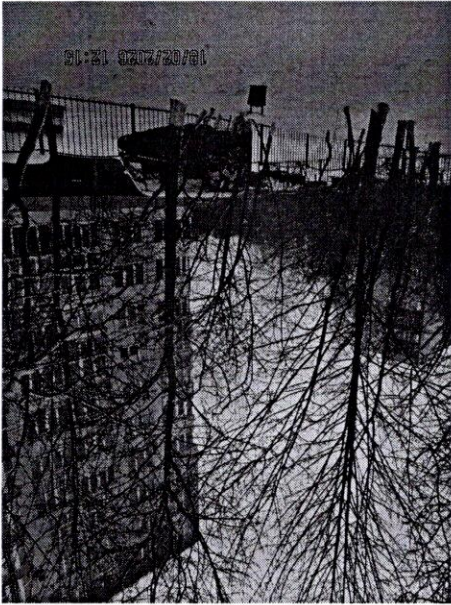
g



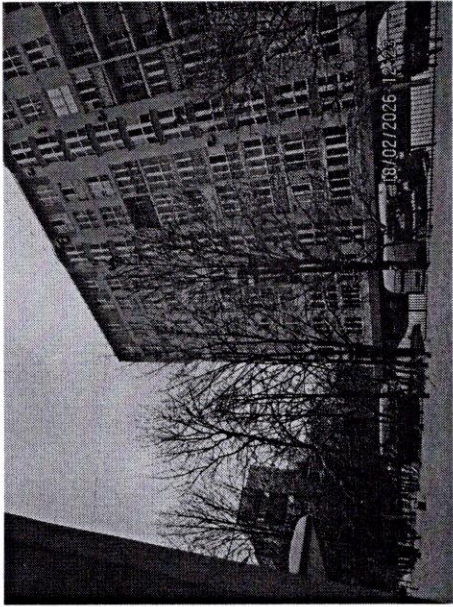
h/s



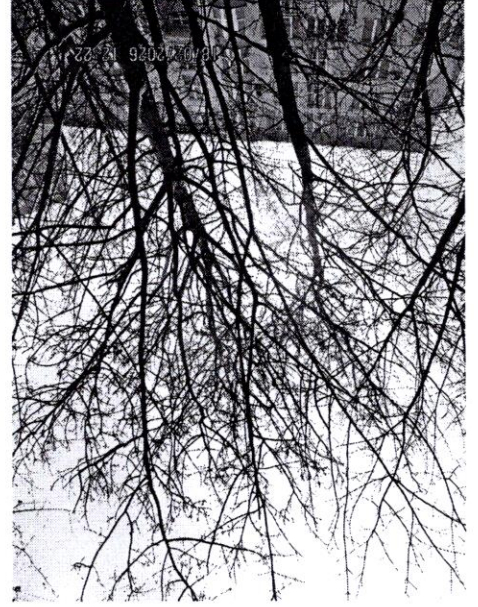
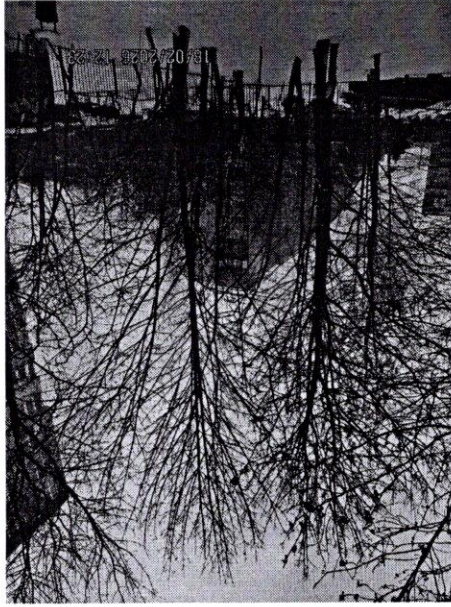
3-1



5'h



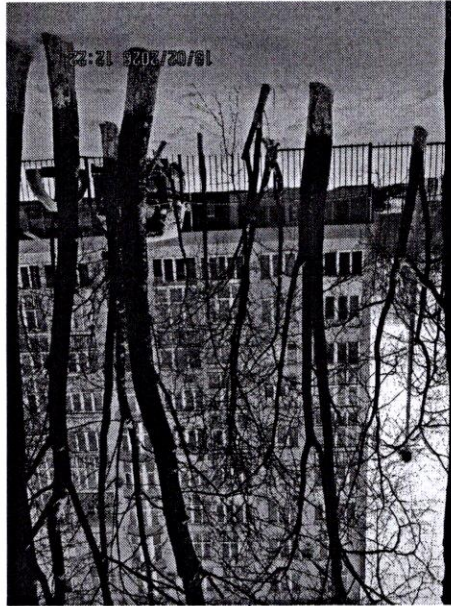
5'h



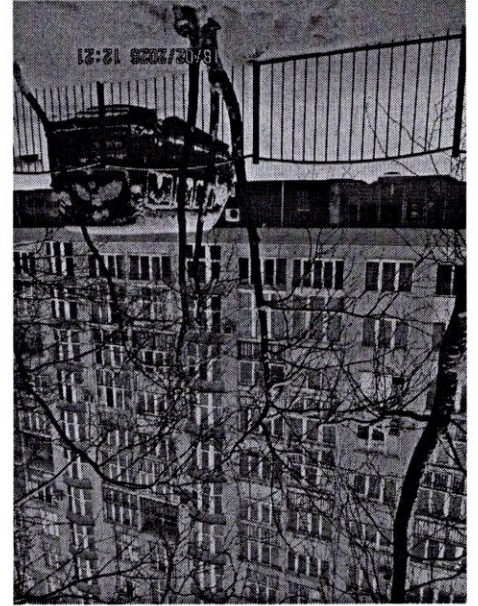
5'h



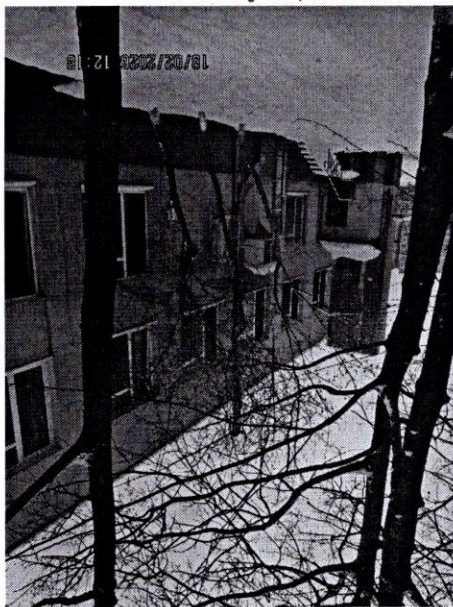
5'h



6



4-3



4,5



4,2

