

АКТ О НЕОБХОДИМОСТИ ВЫРУБКИ (СНОСА), ПЕРЕСАДКИ И ОБРЕЗКИ
ЗЕЛЕННЫХ НАСАЖДЕНИЙ

№ а-АОН- 823 от « 15 » апреля 2026 года

Выдан: ООО «Горсвет-Регион», 236040, г. Калининград, Ленинский пр-кт, 5

(ФИО либо наименование юридического лица - собственника, землевладельца, землепользователя, арендатора земельного участка, почтовый индекс, адрес)

На основании акта обследования зеленых насаждений: № а-ОЗН-573 от «13» апреля 2026 года
в срок (период) не позднее 1 (одного) месяца с момента получения данного акта
установленный (предписанный) срок (период) выполнения работ

на земельном участке, расположенном: ул. Платова, 13

(адрес, адресные ориентиры земельного участка, кадастровый номер (при наличии))

в целях: предотвращения аварийных и чрезвычайных ситуаций
разрешено (необходимо) выполнение следующих работ:

№ п/п	№ на схеме	Порода, вид зеленых насаждений	Диаметр ствола, см (на высоте 1,3 м для деревьев), возраст, лет (для кустарников)	Описание состояния	Мероприятия вырубка (снос), и/или обрезка зеленых насаждений
1	2	Липа		Ослабленное состояние. Гниль, дупла, наклон, сухие ветви отсутствуют. Старовозрастная. Ветви касаются ЛЭП. Произрастает на расстоянии более 5 м от стен индивидуального жилого дома	Обрезка ветвей, касающихся ЛЭП
Итого: 1 шт. – обрезка ветвей					

Приложение:

1. Копия акта обследования зеленых насаждений № а-ОЗН-573 от 13.04.2026;

2. Схема расположения зеленых насаждений;

3. Фотофиксация зеленых насаждений.

Заместитель главы администрации,
председатель комитета
городского хозяйства и строительства
администрации городского округа
«Город Калининград»


(подпись)

/М.В. Федосеев /
(ФИО)



Оригинал акта о необходимости вырубки (сноса), пересадки и обрезки зеленых насаждений подлежит возврату в комитет городского хозяйства и строительства администрации городского округа «Город Калининград» в течение 5 рабочих дней после выполнения работ по вырубке (сносу), пересадке и обрезке зеленых насаждений.

Оригинал акта о необходимости вырубки (сноса), пересадки и обрезки зеленых насаждений с приложением акта освидетельствования места вырубки (сноса) зеленых насаждений подлежит хранению в комитете городского хозяйства и строительства администрации городского округа «Город Калининград» в установленном порядке.

УТВЕРЖДАЮ

Председатель комиссии по учету и вырубке (сносу) зеленых насаждений и компенсационному озеленению на территории городского округа «Город Калининград»

Орлов А.В.

(фамилия, инициалы)

АКТ ОБСЛЕДОВАНИЯ ЗЕЛЕННЫХ НАСАЖДЕНИЙ

№ а-ОЗН-573 от « 13 » апреля 20 26 года

Комиссией по учету и вырубке (сносу) зеленых насаждений и компенсационному озеленению на территории городского округа «Город Калининград» в составе:

Ведущего инженера отдела по обследованию зеленых насаждений
МКУ «Калининградская служба заказчика» **Борзенковой Е. О.**
(должность, фамилия, инициалы)

Ведущего инженера отдела по обследованию зеленых насаждений
МКУ «Калининградская служба заказчика» **Федоровой О. О.**
(должность, фамилия, инициалы)

Ведущего инженера отдела по обследованию зеленых насаждений
МКУ «Калининградская служба заказчика» **Выходцевой А. М.**
(должность, фамилия, инициалы)

на основании

задания на проведение оперативного обследования в связи с обращением физического лица (№ з-КГХиС-194 от 23.03.2026)

в целях

оперативного обследования

проведено обследование зеленых насаждений, произрастающих на земельном участке, расположенном:

ул. Платова, 13

Результаты обследования зеленых насаждений:

На территории общего пользования произрастают зеленые насаждения, в том числе:

№ п/п	№ на схеме	Порода зеленых насаждений	Экол. цен., балл	Диаметр ствола, см (на высоте 1,3 м для деревьев) / возраст, лет (для кустарников)	Оценка (описание) состояния зеленого насаждения	Рекомендуемые мероприятия
1	1	Липа мелколистная		81	Сильно ослабленное состояние: обширное дупло у основания ствола, стволовая, прикорневая гниль, заселена стволовыми вредителями, плодовыми телами грибов, угрожает падением, представляет угрозу жизни и здоровью граждан, а также причинения ущерба имуществу, большая, не подлежащая лечению и оздоровлению.	Санитарная рубка.
2	2	Липа			Ослабленное состояние. Гниль, дупла, наклон, сухие ветви отсутствуют.	Обрезка ветвей, касающихся ЛЭП.

					Старовозрастная. Ветви касаются ЛЭП. Произрастает на расстоянии более 5 м от стен индивидуального жилого дома.
--	--	--	--	--	---

Приложение:

1. Схема расположения зеленых насаждений.
2. Фотофиксация зеленых насаждений.

Заместитель председателя комиссии:

**Начальник отдела озеленения управления благоустройства, озеленения и экологии
комитета городского хозяйства и строительства администрации городского округа
«Город Калининград»**


(должность, подпись, фамилия, инициалы)

 **О. А. Семибратова**

Члены комиссии:


Ведущий инженер

(должность, подпись, фамилия, инициалы)

 **Е. О. Борзенкова**

Ведущий инженер

(должность, подпись, фамилия, инициалы)

 **О. О. Федорова**

Ведущий инженер

(должность, подпись, фамилия, инициалы)

 **А. М. Выходцева**

**Начальник отдела по обследованию зеленых насаждений МКУ «Калининградская
служба заказчика»***

(должность, подпись, фамилия, инициалы)

 **А. С. Полянская**

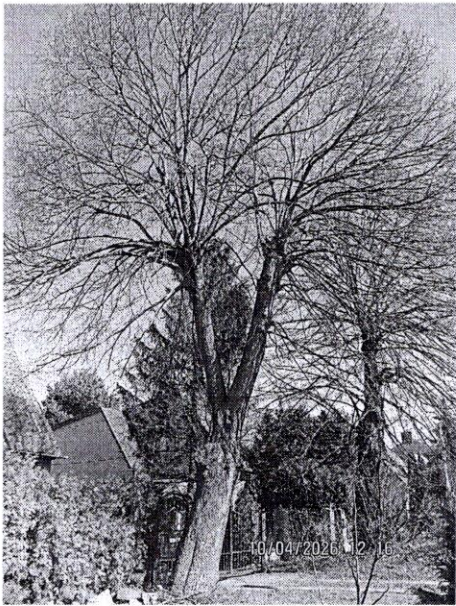
*- специалист, имеющий квалификацию «Лесопатолог»



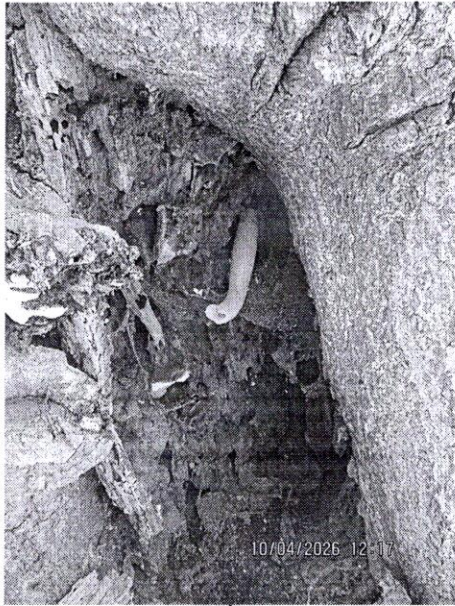
ул. Богатырская

ул. Платова

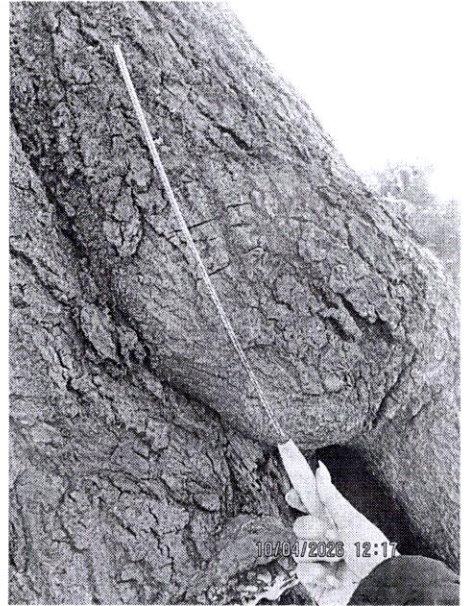
8 0 8 16 М



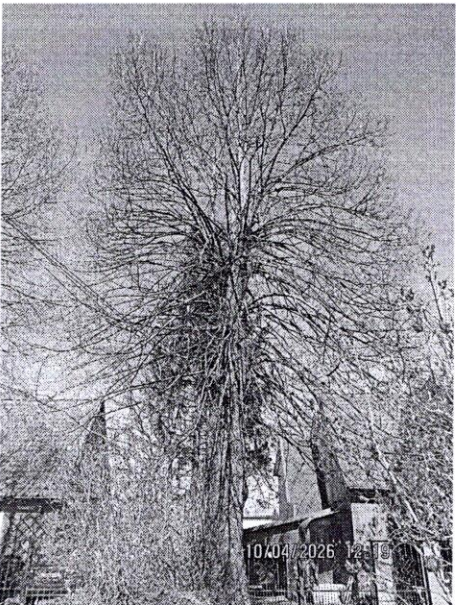
1



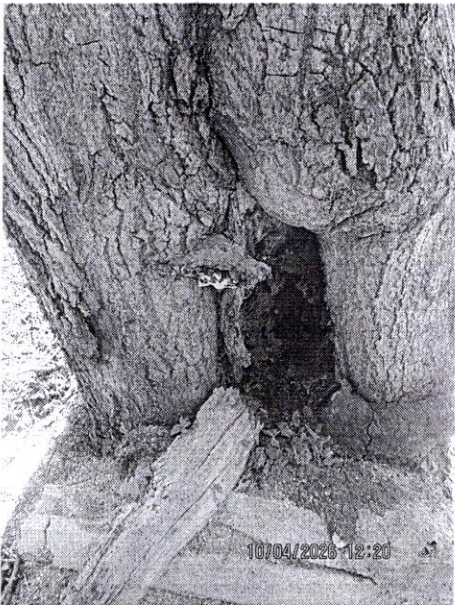
1



1



2



1



2