

**АКТ О НЕОБХОДИМОСТИ ВЫРУБКИ (СНОСА), ПЕРЕСАДКИ И ОБРЕЗКИ
ЗЕЛЕННЫХ НАСАЖДЕНИЙ**

№ а-АОН-364 от « 30 » января 2026 года

Выдан: **ООО «Горсвет – Регион», 236040, г. Калининград, пр-кт Ленинский, д. 5**
(ФИО либо наименование юридического лица - собственника, землевладельца, землепользователя, арендатора земельного участка, почтовый индекс, адрес)

На основании акта обследования зеленых насаждений: № **а-ОЗН-2302** от « **01** » **октября** 20 **25** года,
в срок (период) **не позднее 1 (одного) месяца с момента получения данного акта**
установленный (предписанный) срок (период) выполнения работ

на земельном участке, расположенном: **мкр. Чкаловск, ул. Беланова (от ул. Докука до ул. Горбунова)**

(адрес, адресные ориентиры земельного участка, кадастровый номер (при наличии))

В целях: **предотвращения аварийной ситуации**

разрешено (необходимо) выполнение следующих работ:

№ п/п	№ на схеме	Порода, вид зеленых насаждений	Диаметр ствола, см (на высоте 1,3 м для деревьев), возраст, лет (для кустарников)	Описание состояния	Мероприятия вырубка (снос), и/или обрезка зеленых насаждений
1	1	Клен		Ветви загораживают фонарь уличного освещения	Обрезка ветвей, загораживающих фонарь уличного освещения
2	3	Клен		Ветви загораживают фонарь уличного освещения	Обрезка ветвей, загораживающих фонарь уличного освещения
Итого: 2 шт. – обрезка ветвей					

Приложение:

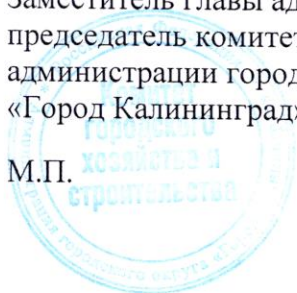
1. копия акта обследования зеленых насаждений № а-ОЗН-2302 от 01.10.2025;

2. схема произрастания зеленых насаждений;

3. фотофиксация зеленых насаждений.

Заместитель главы администрации,
председатель комитета городского хозяйства и строительства
администрации городского округа
«Город Калининград»

М.П.



(подпись)

/М.В. Федосеев/

(ФИО)

Оригинал акта о необходимости вырубки (сноса), пересадки и обрезки зеленых насаждений подлежит возврату в комитет городского хозяйства и строительства администрации городского округа «Город Калининград» в течение 5 рабочих дней после выполнения работ по вырубке (сносу), пересадке и обрезке зеленых насаждений.

Оригинал акта о необходимости вырубки (сноса), пересадки и обрезки зеленых насаждений с приложением акта освидетельствования места вырубки (сноса) зеленых насаждений подлежит хранению в комитете городского хозяйства и строительства администрации городского округа «Город Калининград» в установленном порядке.

УТВЕРЖДАЮ

Председатель комиссии по учету и вырубке
(сносу) зеленых насаждений и
компенсационному озеленению на территории
городского округа «Город Калининград»
Маштаков В. А.
(фамилия, инициалы)

АКТ ОБСЛЕДОВАНИЯ ЗЕЛЕННЫХ НАСАЖДЕНИЙ

№ а-ОЗН- 2302 от « 01 » октября 20 25 года

Комиссией по учету и вырубке (сносу) зеленых насаждений и компенсационному озеленению на территории городского округа «Город Калининград» в составе:

Ведущего инженера отдела по содержанию зеленых насаждений, скверов и зон отдыха МКУ «Калининградская служба заказчика» Сирота А. А.
(должность, фамилия, инициалы)

Ведущего инженера отдела по содержанию зеленых насаждений, скверов и зон отдыха МКУ «Калининградская служба заказчика» Полянской А. С.
(должность, фамилия, инициалы)

на основании

задания на проведение оперативного обследования (№ и-КГХиС-23153 от 15.11.2024), и в связи с обращением юридического лица (№ в-КГХиС-7416 от 22.10.2024)

Заместитель председателя комитета городского хозяйства и строительства администрации городского округа «Город Калининград» Маштаков В. А., 236022, г. Калининград, пл. Победы, д. 1

Прокуратура города Калининграда, 236022, ул. Комсомольская, д. 31

в целях

оперативного обследования

проведено обследование зеленых насаждений, произрастающих на земельном участке, расположенном:

мкр. Чкаловск, ул. Беланова (от ул. Докуча до ул. Горбунова)

Результаты обследования зеленых насаждений:

На территории общего пользования произрастают зеленые насаждения, в том числе:

№ п/п	№ на схеме	Порода зеленых насаждений	Экол. цен., балл	Диаметр ствола, см (на высоте 1,3 м для деревьев) / возраст, лет (для кустарников)	Оценка (описание) состояния зеленого насаждения	Рекомендуемые мероприятия
1	1	Клен			Ветви загромождают фонарь уличного освещения	Обрезка ветвей, загромождающих фонарь уличного освещения
2	2	Липа мелколистная		43	Усыхающее состояние (сухостойная), высотой 2,5 м, угрожает падением на проезжую часть, представляет угрозу жизни и здоровью граждан, а также причинения ущерба имуществу, больная, не подлежащая лечению и оздоровлению	Санитарная рубка
3	3	Клен			Ветви загромождают фонарь уличного освещения	Обрезка ветвей, загромождающих

					освещения	фонарь уличного освещения
4	29304	Ясень			В кроне присутствуют сухие ветви	Вырезка сухих ветвей
5	29306	Клен			В кроне присутствуют сухие ветви	Вырезка сухих ветвей
6	29309	Рябина			В кроне присутствуют сухие ветви	Вырезка сухих ветвей
7	29324	Ясень			В кроне присутствуют сухие ветви	Вырезка сухих ветвей
8	29332	Ель голубая		34	Усыхающее состояние: усыхание кроны более 90%, суховершинность, угрожает падением на проезжую часть, представляет угрозу жизни и здоровью граждан, а также причинения ущерба имуществу, больная, не подлежащая лечению и оздоровлению	Санитарная рубка
9	29334	Вишня			В кроне присутствуют сухие ветви	Вырезка сухих ветвей
10	29340	Клен			В кроне присутствуют сухие ветви	Вырезка сухих ветвей
11	29341	Клен			В кроне присутствуют сухие ветви	Вырезка сухих ветвей
12	29375	Граб			В кроне присутствуют сухие ветви	Вырезка сухих ветвей
13	29376	Граб			В кроне присутствуют сухие ветви	Вырезка сухих ветвей
14	29377	Граб обыкновенный		16	Усыхающее состояние (сухостойный), угрожает падением на проезжую часть, представляет угрозу жизни и здоровью граждан, а также причинения ущерба имуществу, больной, не подлежащий лечению и оздоровлению	Санитарная рубка с понижением пня в связи с близким произрастанием соседних деревьев
15	29378	Граб обыкновенный		24	Усыхающее состояние (сухостойный), угрожает падением на проезжую часть, представляет угрозу жизни и здоровью граждан, а также причинения ущерба имуществу, больной, не подлежащий лечению и оздоровлению	Санитарная рубка с понижением пня в связи с близким произрастанием соседних деревьев
16	29380	Граб			В кроне присутствуют сухие ветви	Вырезка сухих ветвей
17	29381	Граб			В кроне присутствуют сухие ветви	Вырезка сухих ветвей
18	29302	Груша		40,35	Разросшаяся крона. Ранее подвергалась омолаживающей обрезке	Формовочная обрезка
19	4	Липа		37	Сильно разросшаяся крона с присутствием сухих ветвей и омелы	Омолаживающая обрезка на высоту 10 м с сохранением скелетных ветвей не менее 1/3 их длины

20	29485	Груша		28	Разросшаяся крона. Ранее подвергалась омолаживающей обрезке	Формовочная обрезка
21	29411	Ива		30, 30, 15, 20, 15, 12, 12, 12, 18, 15	Разросшаяся крона. Ранее подвергалась омолаживающей обрезке	Формовочная обрезка

Остальные зеленые насаждения, произрастающие на территории общего пользования вдоль ул. Беланова, на указанном участке, находятся в удовлетворительном и ослабленном состоянии. Омолаживающей и формовочной обрезке деревья породы клен, рябина, ясень, ель, ольха не подлежат.

Также на территории общего пользования требуется проведение работ по поднятию крон зеленых насаждений и формовочной обрезке кустарников и живых изгородей.

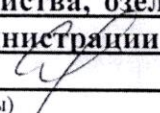
Приложение:

1. Схема расположения зеленых насаждений.
2. Фотофиксация зеленых насаждений.

Заместитель председателя комиссии:

Начальник отдела озеленения управления благоустройства, озеленения и экологии комитета городского хозяйства и строительства администрации городского округа «Город Калининград»

(должность, подпись, фамилия, инициалы)

 О. А. Семибратова

Члены комиссии:

Ведущий инженер*

(должность, подпись, фамилия, инициалы)

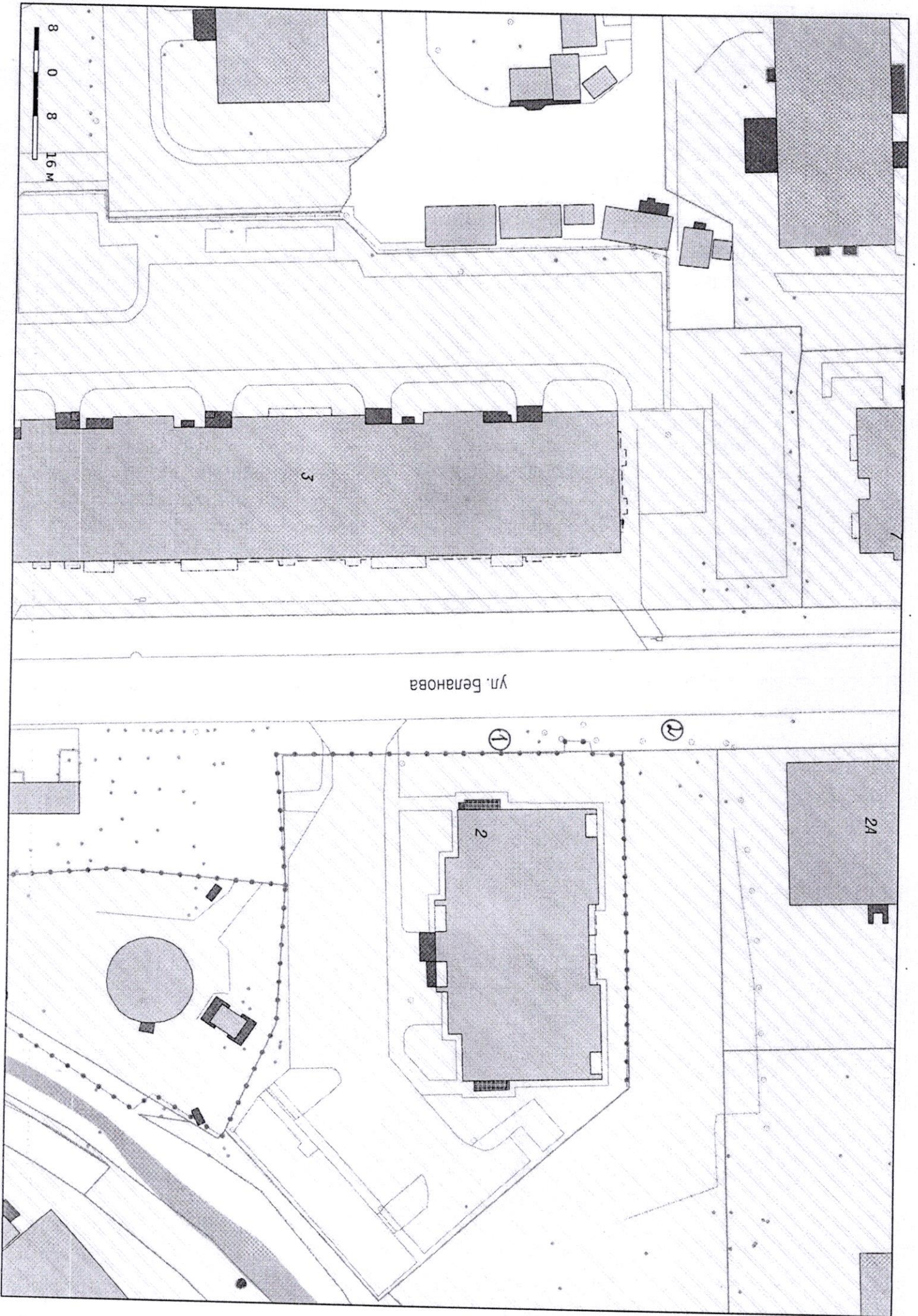
 А. А. Сирота

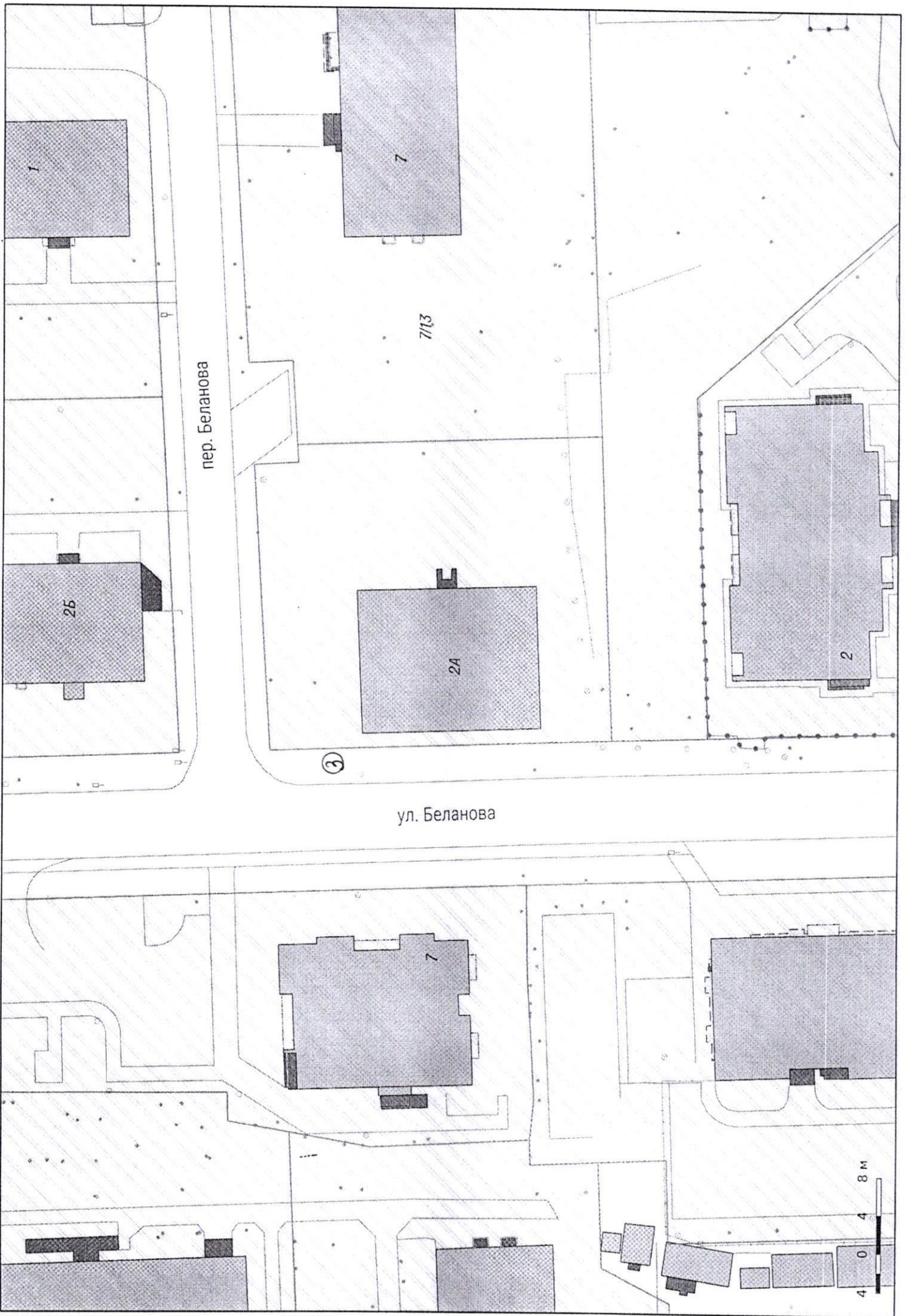
Ведущий инженер*

(должность, подпись, фамилия, инициалы)

 А. С. Полянская

*- специалист, имеющий квалификацию «Лесопатолог»

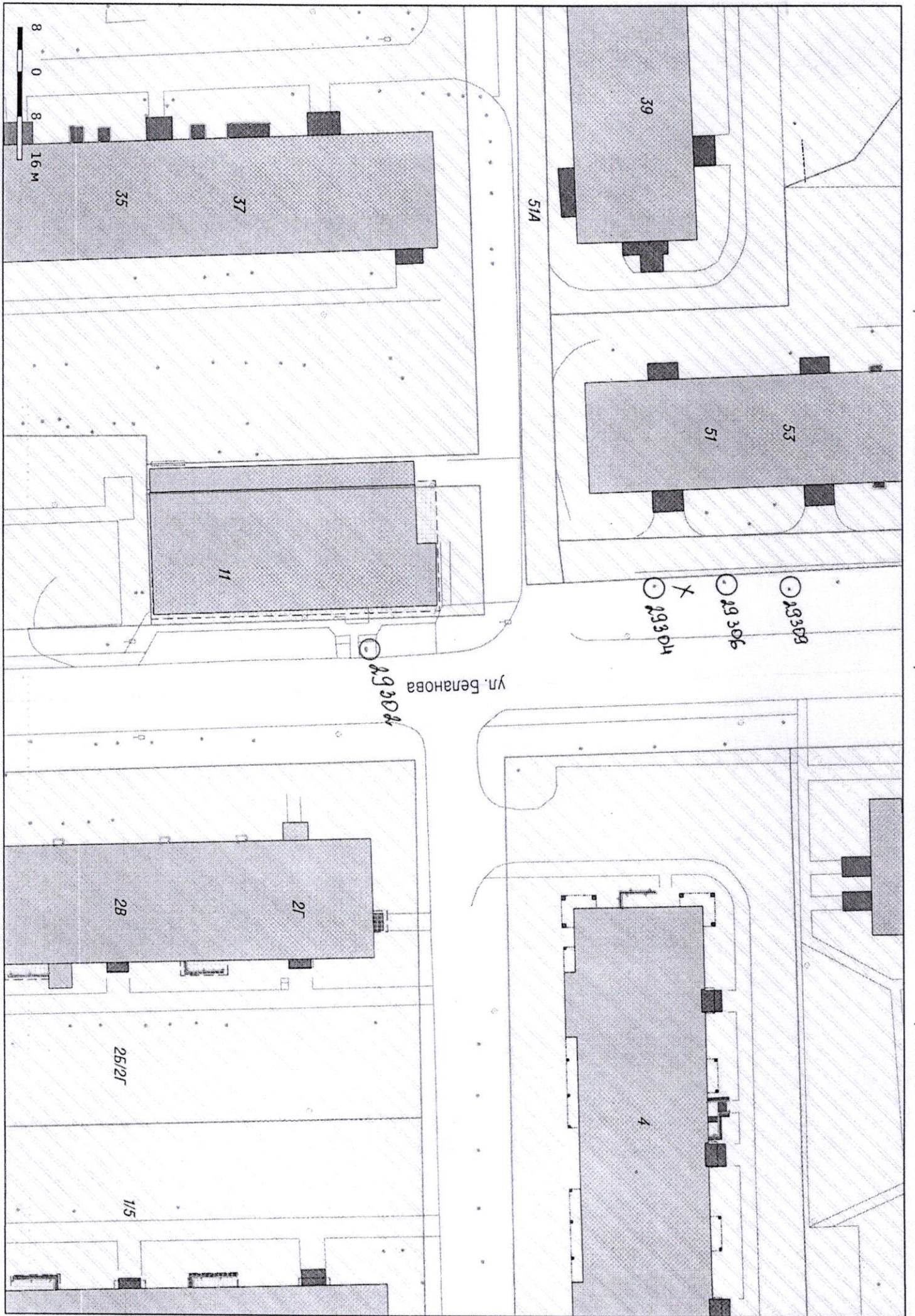


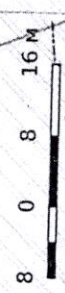
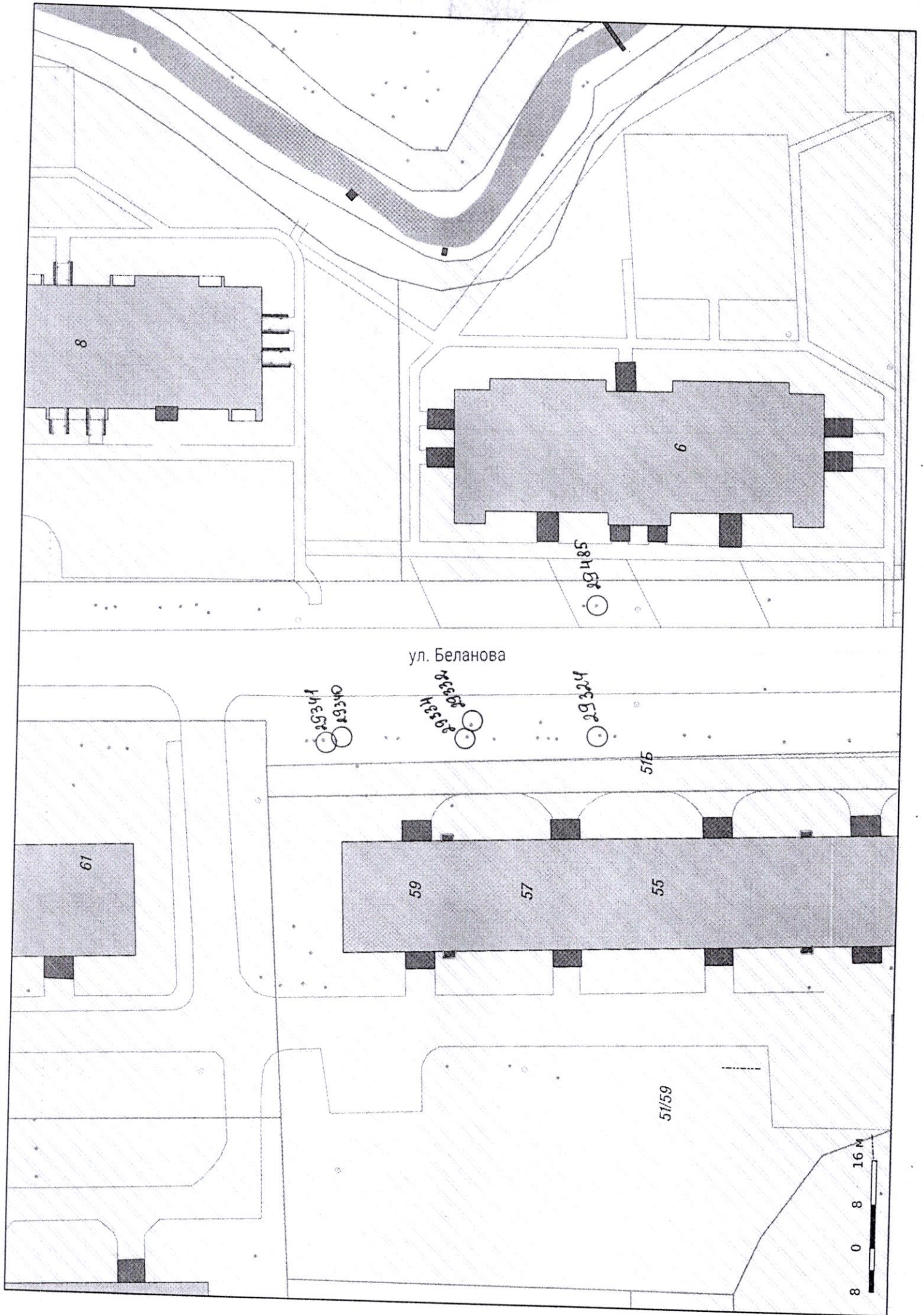


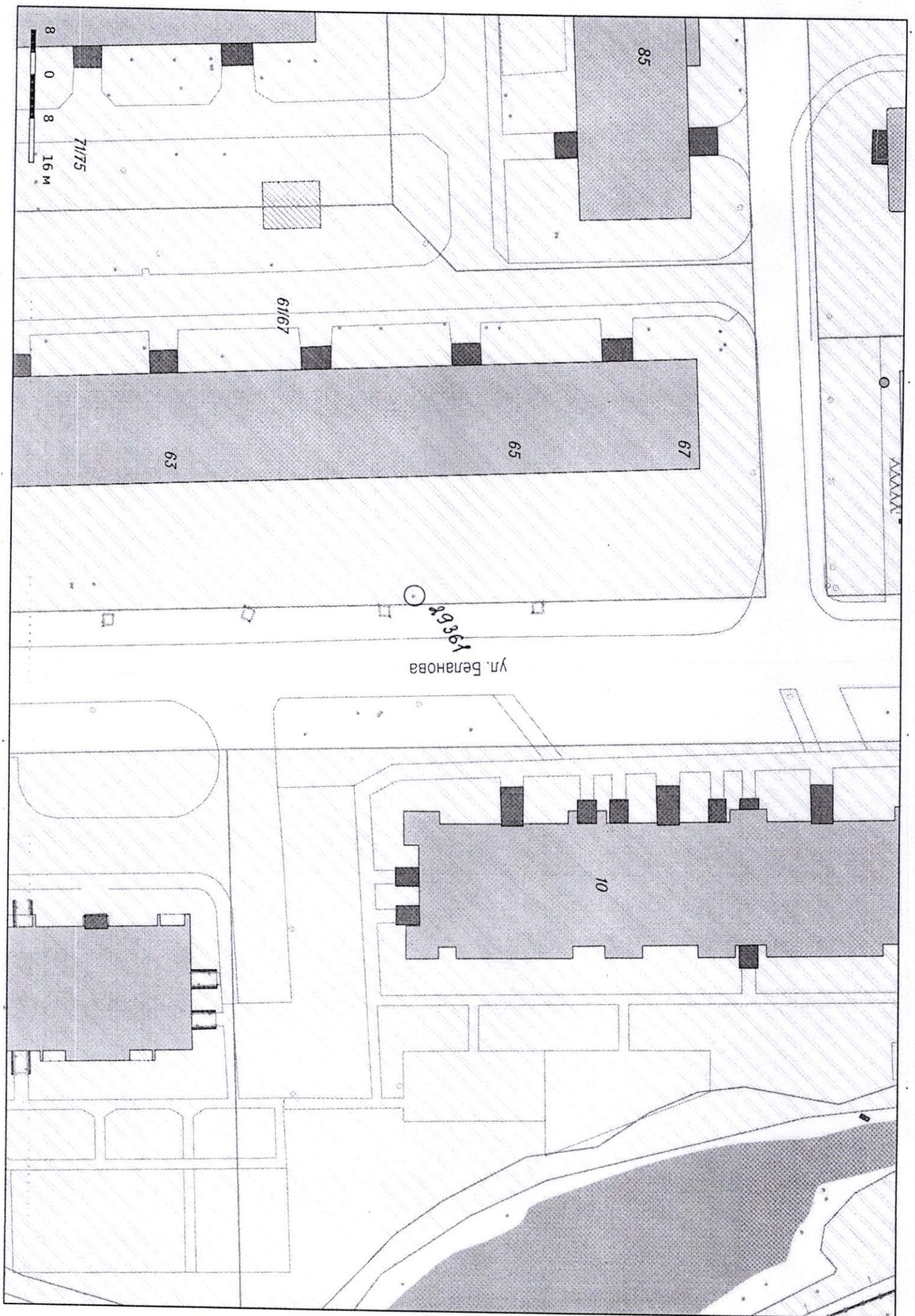
пер. Беланова

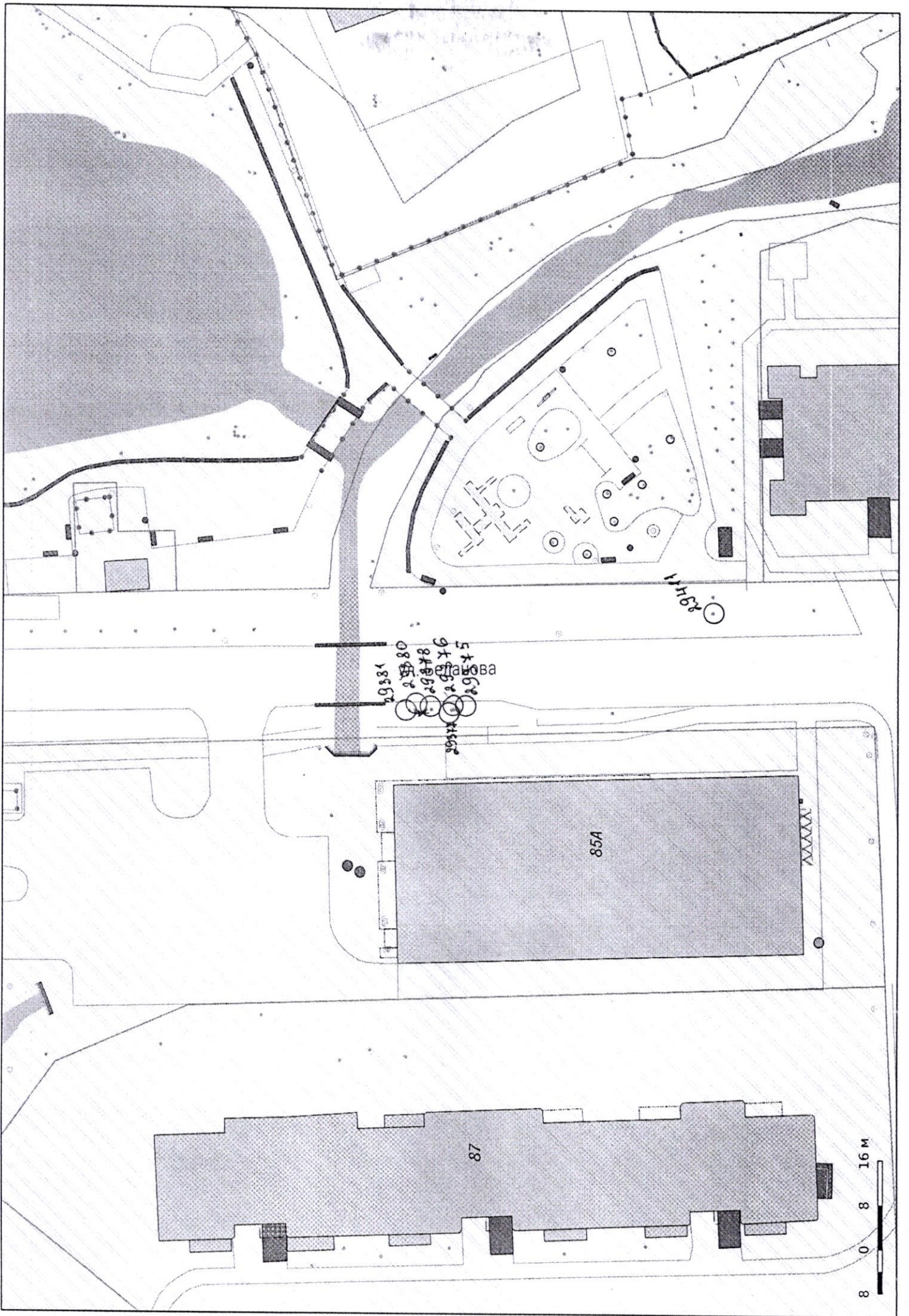
ул. Беланова

4 0 4 8 м



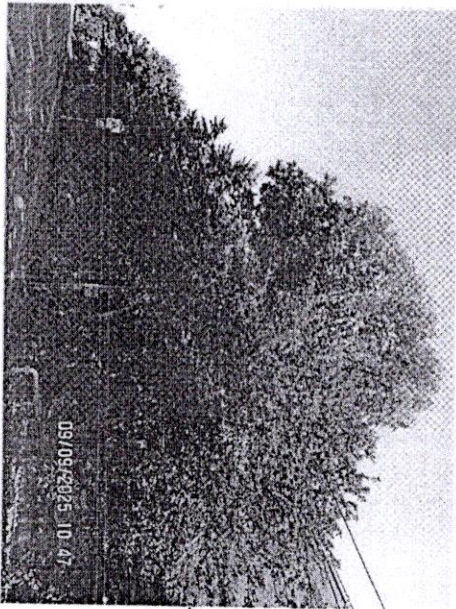
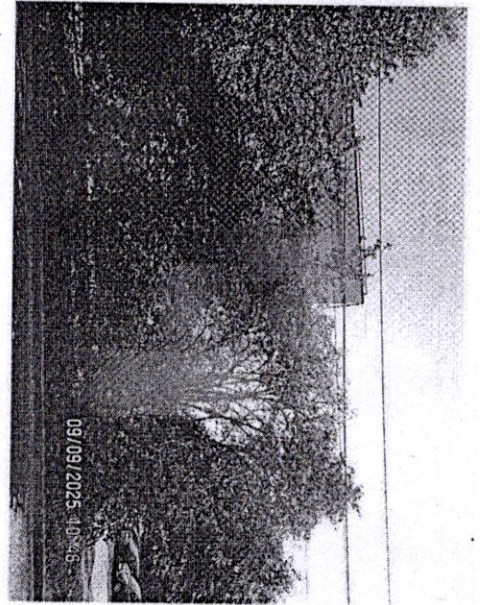
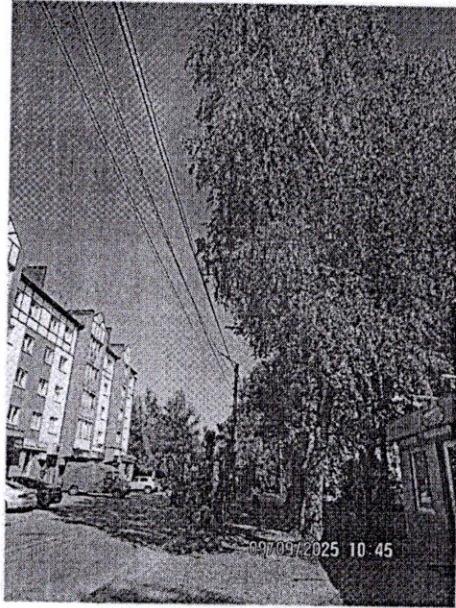
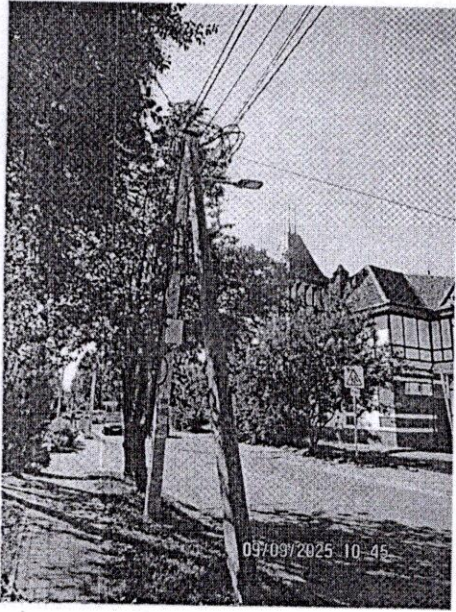




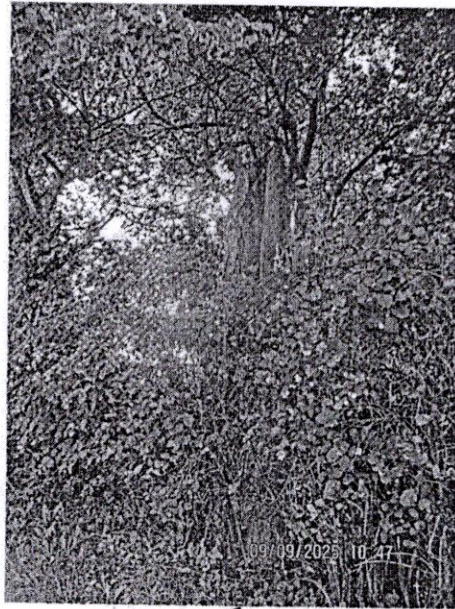


20384
20380
20378
20376
20374
20372
20370
20368
20366
20364
20362
20360
20358
20356
20354
20352
20350
20348
20346
20344
20342
20340
20338
20336
20334
20332
20330
20328
20326
20324
20322
20320
20318
20316
20314
20312
20310
20308
20306
20304
20302
20300
20298
20296
20294
20292
20290
20288
20286
20284
20282
20280
20278
20276
20274
20272
20270
20268
20266
20264
20262
20260
20258
20256
20254
20252
20250
20248
20246
20244
20242
20240
20238
20236
20234
20232
20230
20228
20226
20224
20222
20220
20218
20216
20214
20212
20210
20208
20206
20204
20202
20200
20198
20196
20194
20192
20190
20188
20186
20184
20182
20180
20178
20176
20174
20172
20170
20168
20166
20164
20162
20160
20158
20156
20154
20152
20150
20148
20146
20144
20142
20140
20138
20136
20134
20132
20130
20128
20126
20124
20122
20120
20118
20116
20114
20112
20110
20108
20106
20104
20102
20100
20098
20096
20094
20092
20090
20088
20086
20084
20082
20080
20078
20076
20074
20072
20070
20068
20066
20064
20062
20060
20058
20056
20054
20052
20050
20048
20046
20044
20042
20040
20038
20036
20034
20032
20030
20028
20026
20024
20022
20020
20018
20016
20014
20012
20010
20008
20006
20004
20002
20000

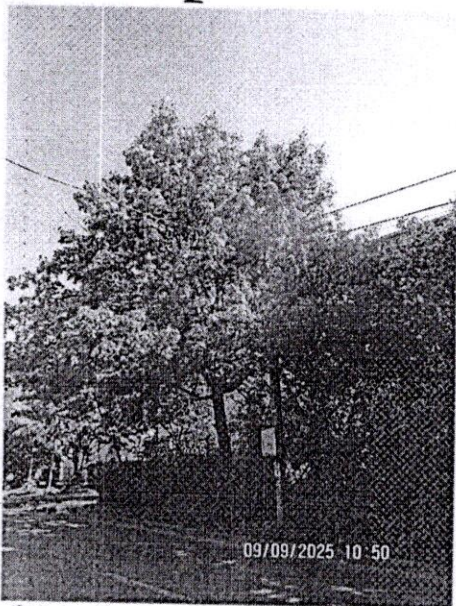
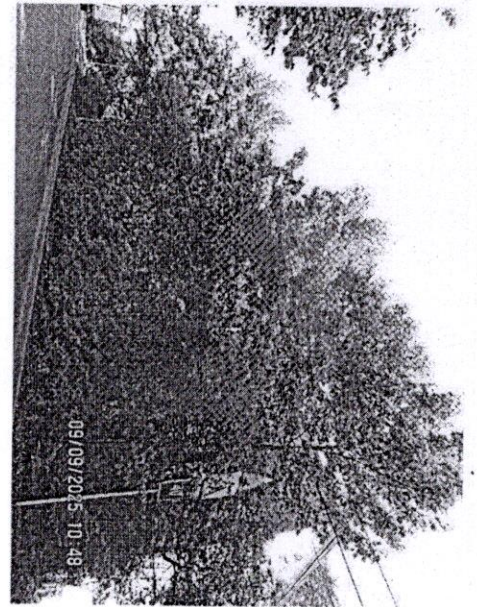
8 0 8 16 M



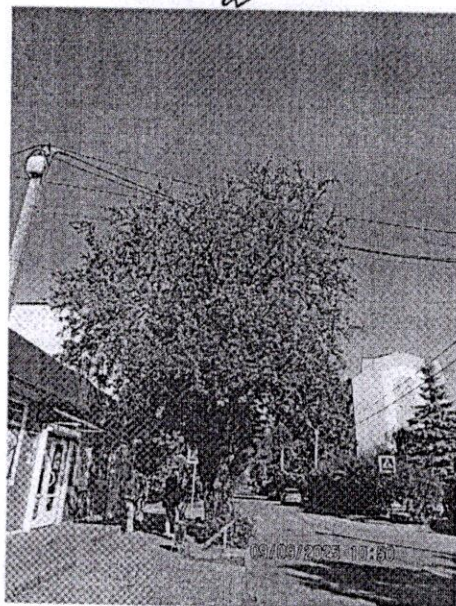
1



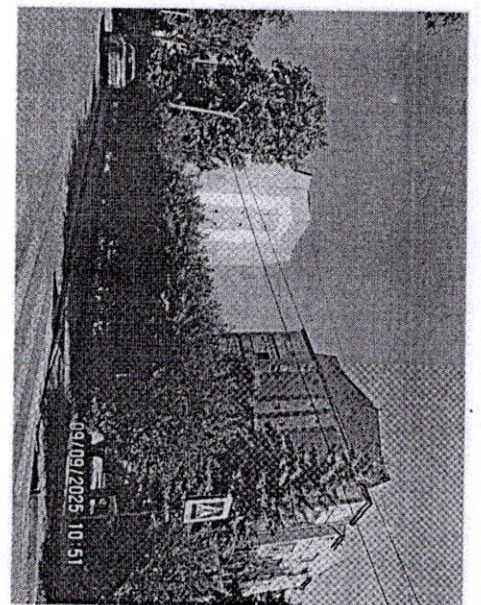
2

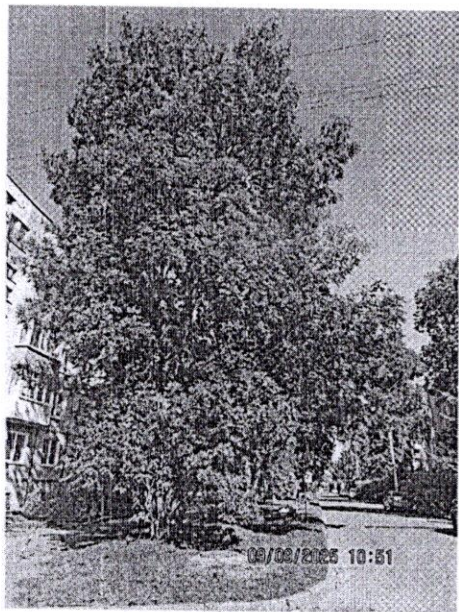


3

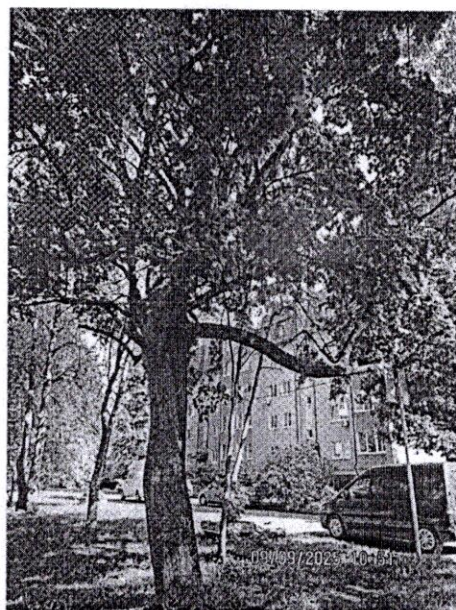


29302

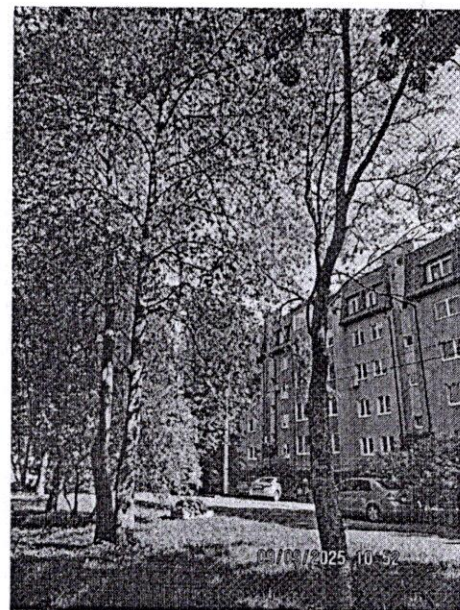




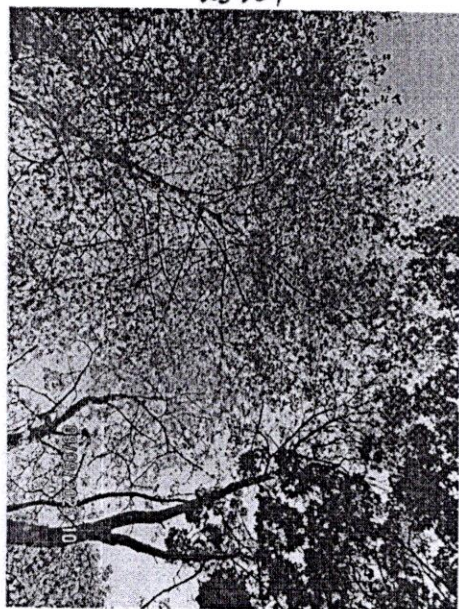
29304



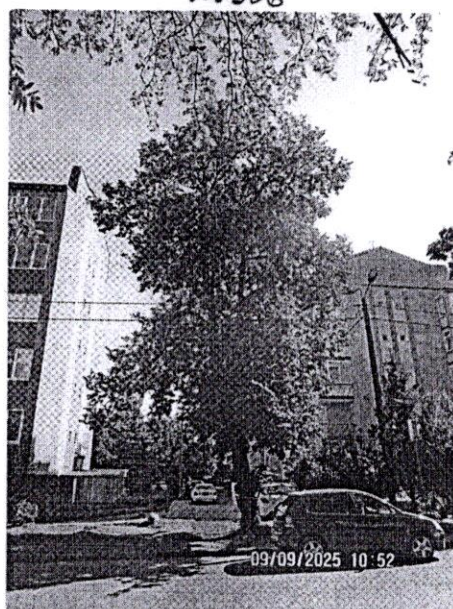
29306



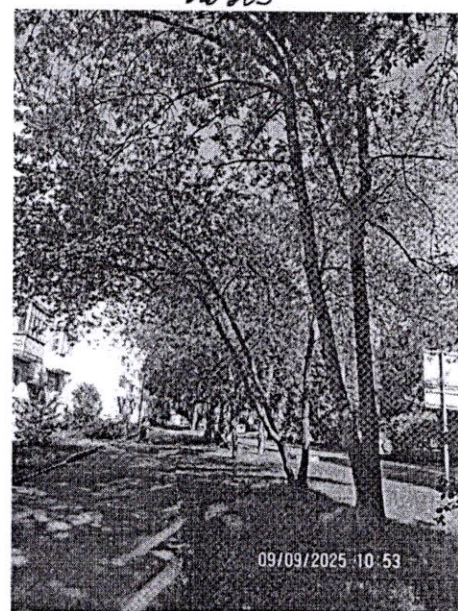
29309



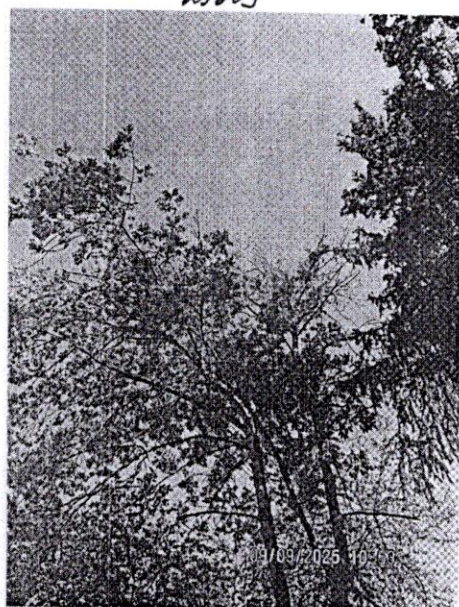
29309



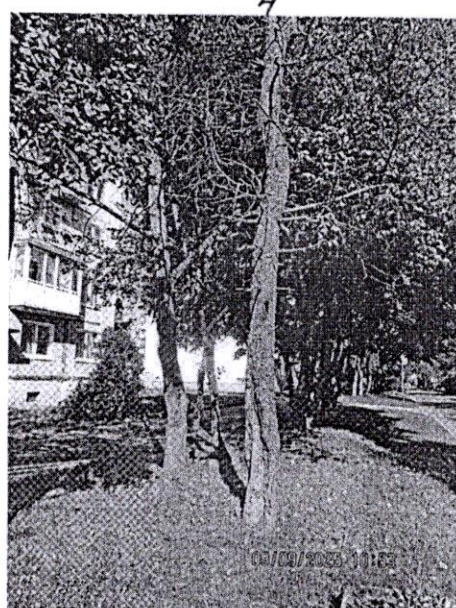
4



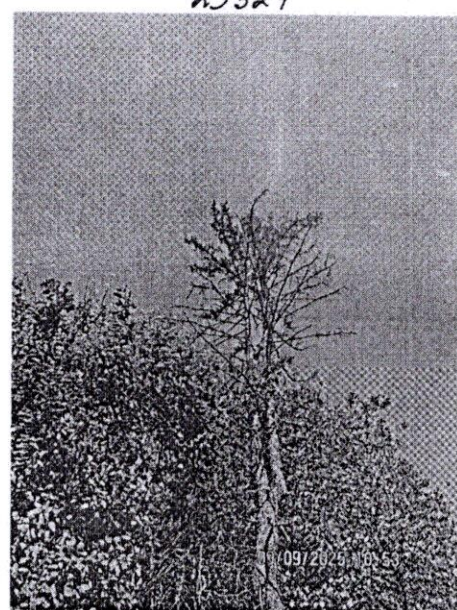
29324



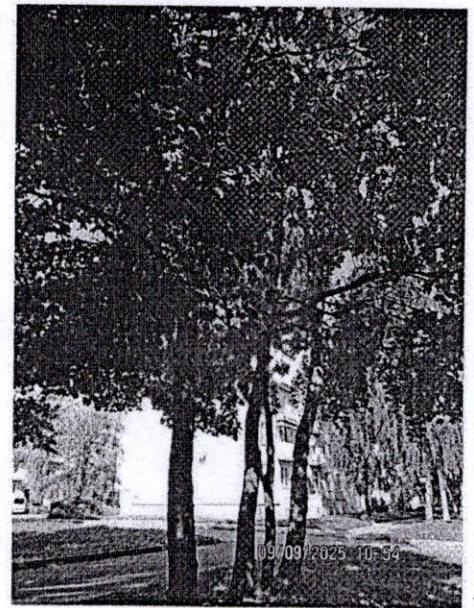
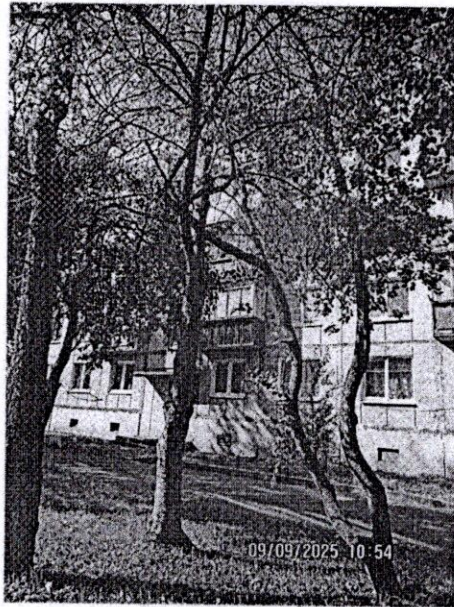
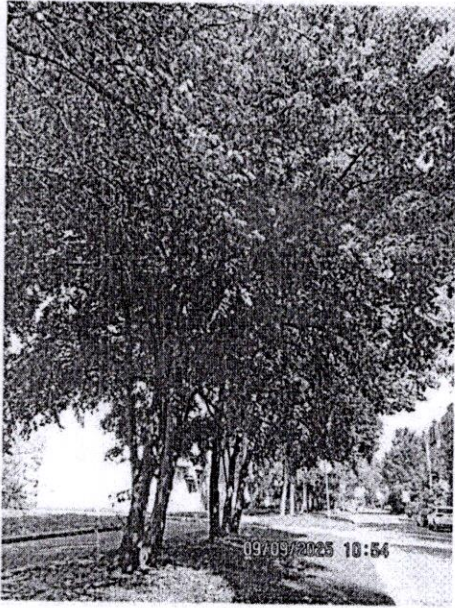
29324



29332

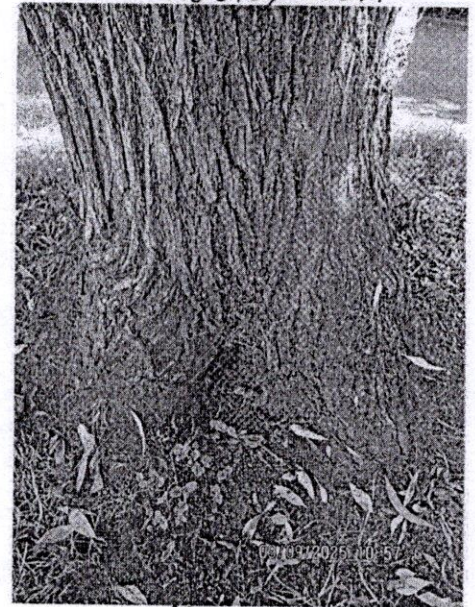
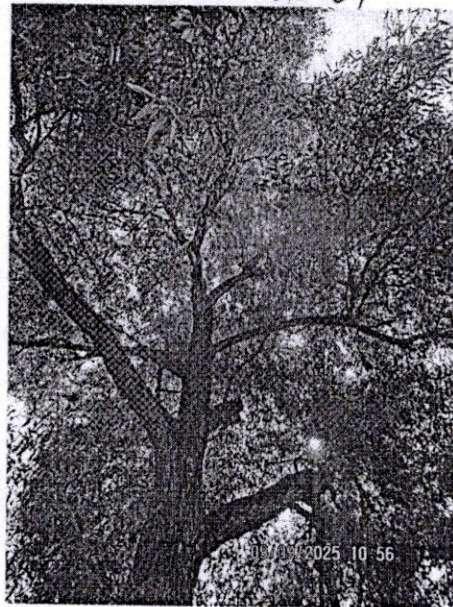
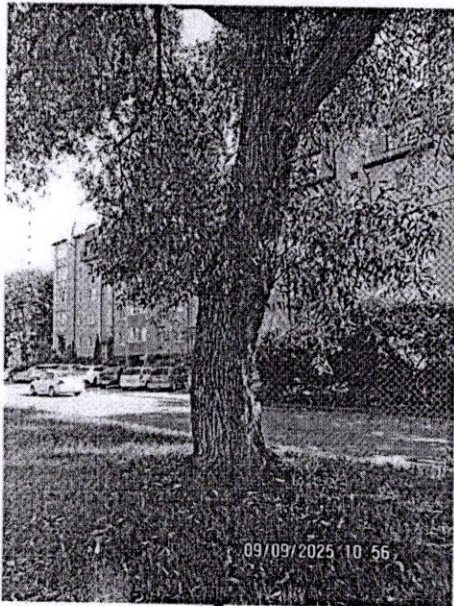


29332



29334

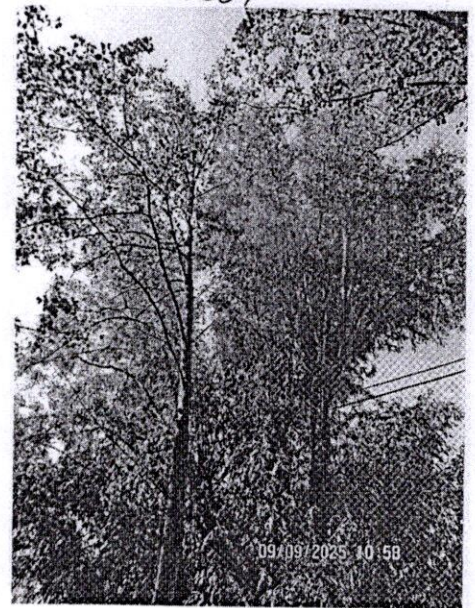
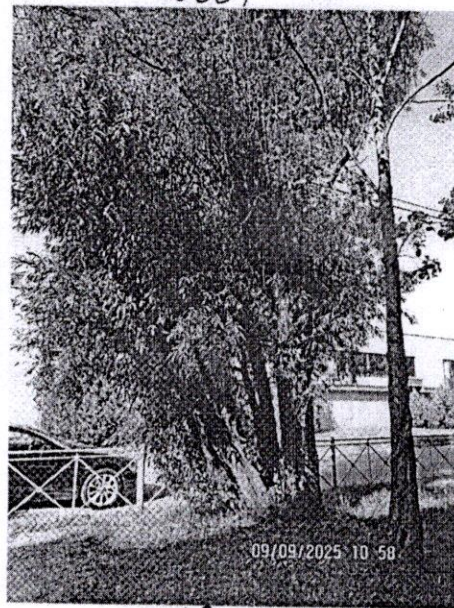
29340, 29341



29361

29361

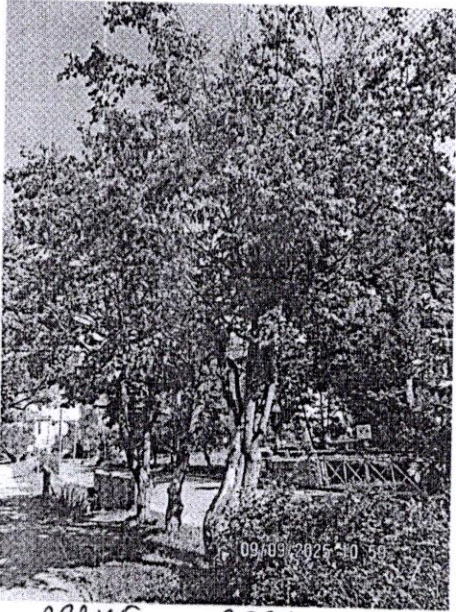
29361



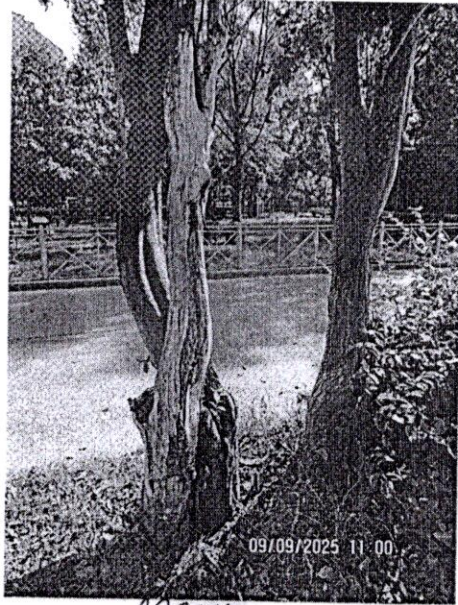
29361

29411

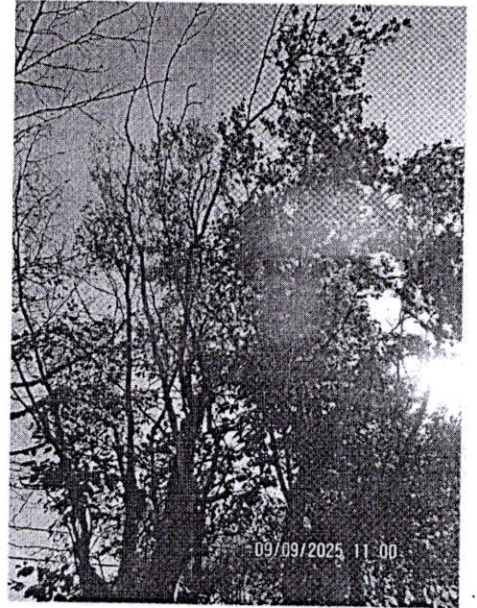
29411



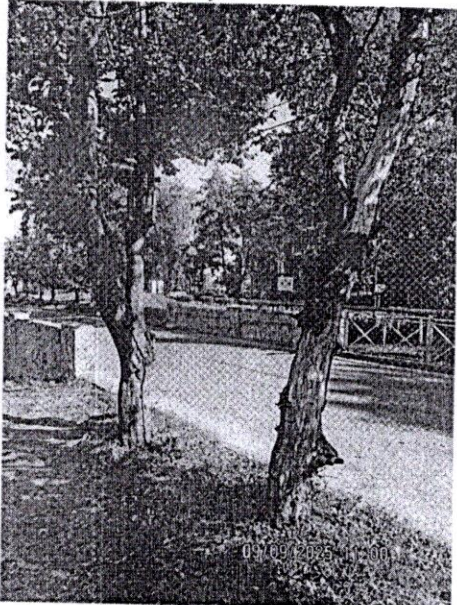
29375 - 29381



29374



29374, 2.



29378, 29380, 29381