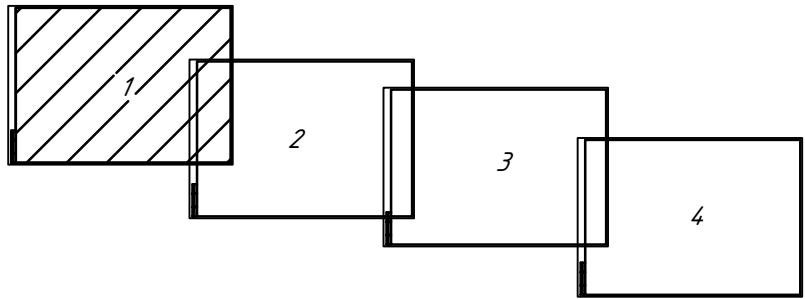


Ведомость элементов озеленения

Поз.	Наименование породы или вида насаждения	Обозначение	Кол.-во	Экологичность вида (породы), балл:	Экологичность вида(породы), балл ВСЕГО:	Примечание
	Кустарник					
Б	Спирея острозубчатая		5	13	65	кустарник в живую изгородь (в ряду через 0,5 м.), общая высота - 0,5 м, количество скелетных ветвей - 5 шт.
Г	Калина обыкновенная "Розеум"		2	22	44	общая высота - 0,5 м, количество скелетных ветвей - 5 шт.
Итого;			7		109	
Газон - 42,39 м² (на данном листе)			0	0	0	Овсяница красная - 40 % Мятлик луговой - 30 % Райграс пастбищный-30 %

Схема совмещения листов



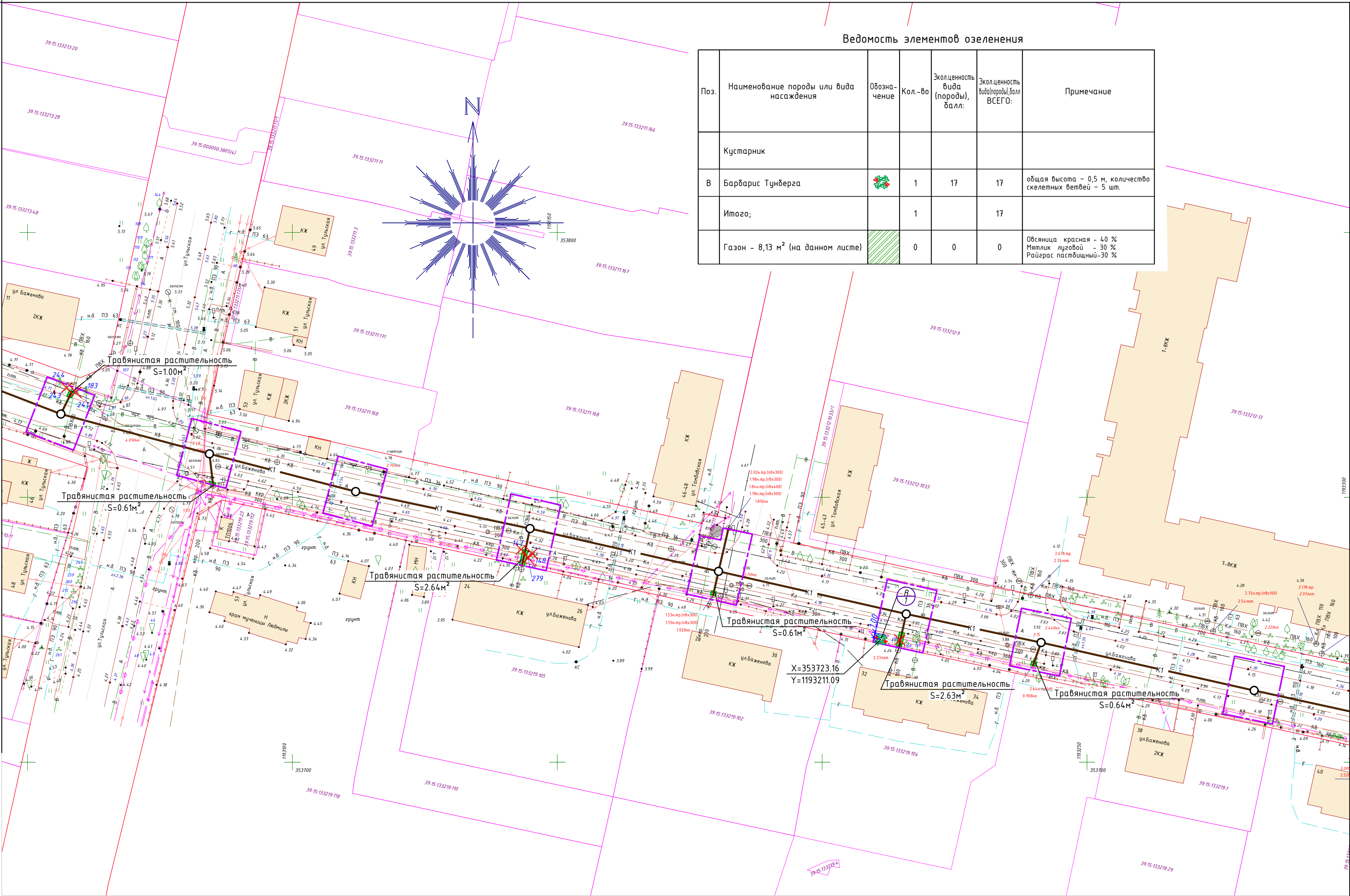
Условные обозначения.

- К1 — бытовая канализация проектируемая
- граница временной полосы отвода
- вырубаемое дерево
- вырубаемый кустарник

Линия совмещения с листом 2

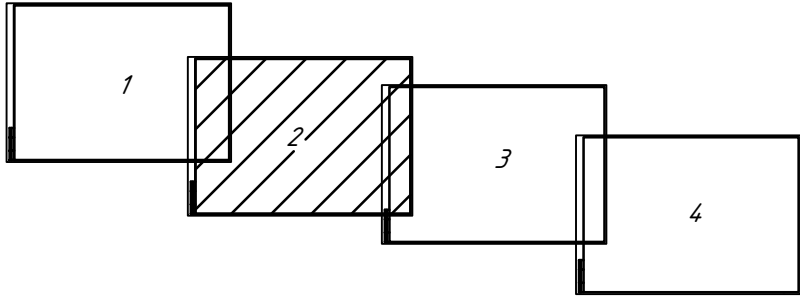
Инд. № подл. Подп. и дата Взам. инв. №

						69.01.24-ПКО		
						Реконструкция канализационного коллектора по ул. Баженова в г. Калининграде		
Изм.	Кол.уч.	Лист	№ док.	Подп.	Дата		Стадия	Лист
Разработал	Наумова В.	1	07.25	Куликов А.	07.25		П	6
Проверил	Куликов А.							
Н. контр.	Куликов А.					Посадочный план. Разбивочный план. М 1:500. Лист 1.	ООО «Калининград-промстройпроект»	
ГИП	Куликов А.							



Ведомость элементов озеленения					
Поз.	Наименование породы или вида насаждения	Обозначение	Кол.-во	Экollenность вида (породы), балл:	Экollenность вида(породы),балл ВСЕГО:
	Кустарник				
В	Барбарис Тунберга		1	17	17
	Итого;		1		17
	Газон - 8,13 м² (на данном листе)		0	0	0
Овсяница красная - 40 % Мятлик луговой - 30 % Райграс пастбищный-30 %					

Схема совмещения листов



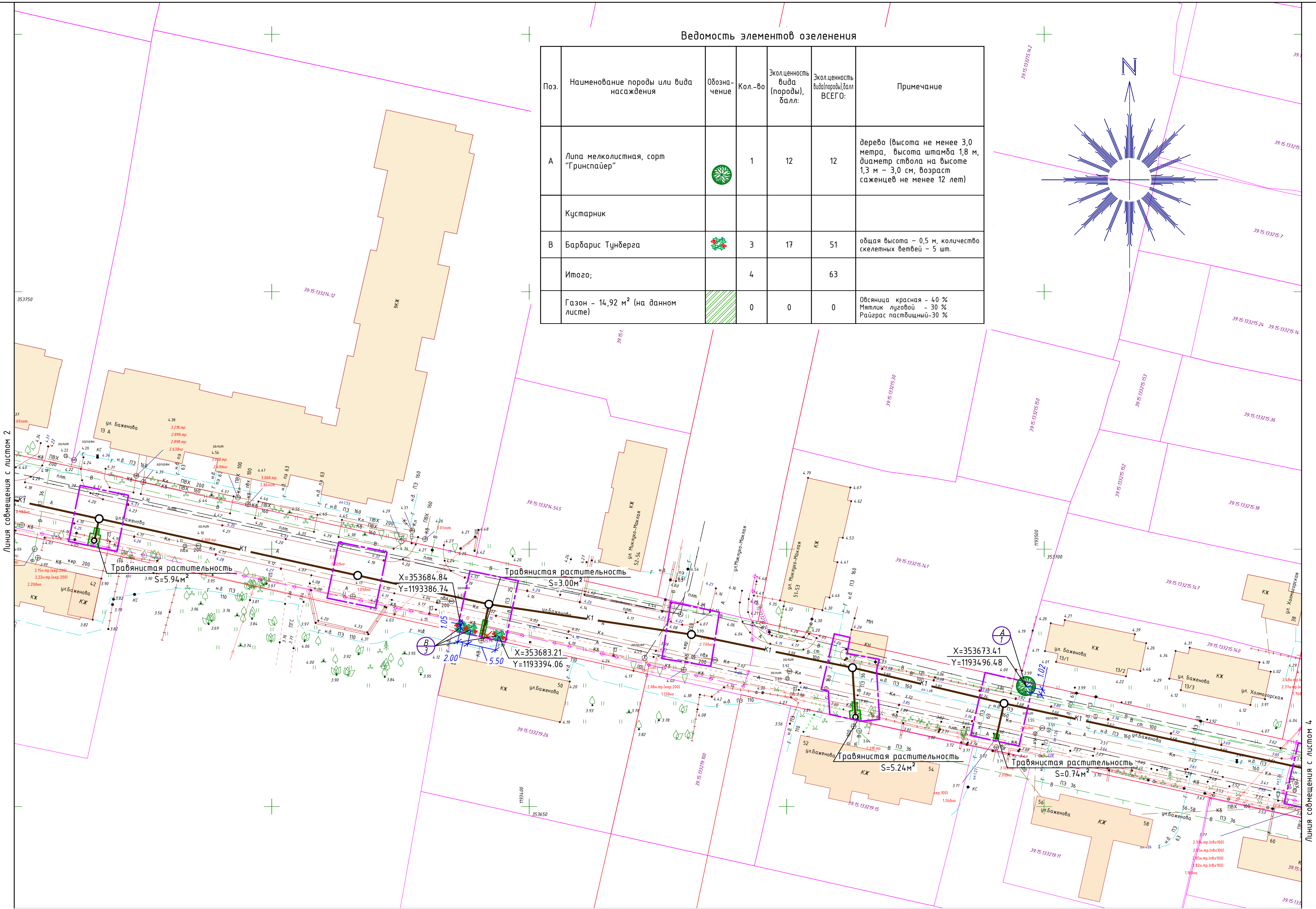
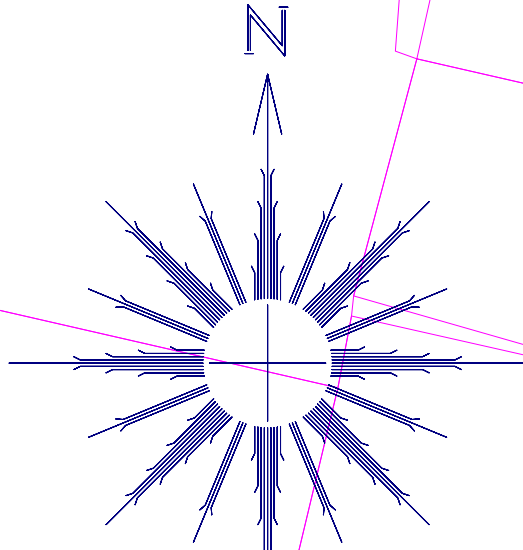
Условные обозначения.

- К1
- граница временной полосы отвода
- вырубаемое дерево
- вырубаемый кустарник
- бытовая канализация проектируемая
-

69.01.24-ПКО					
Реконструкция канализационного коллектора по ул. Баженова в г. Калининграде					
Изм.	Кол.уч.	Лист	№ док.	Подп.	Дата
Разработал	Наумова В.	3	07.25		07.25
Проверил	Куликов А.	07.25			
Н. контр.	Куликов А.	07.25			
ГИП	Куликов А.	07.25			
Посадочный план. Разбивочный план. М 1:500. Лист 2.				000 «Калининград-промстройпроект»	
Стадия		Лист	Листов		
П		7			

Ведомость элементов озеленения

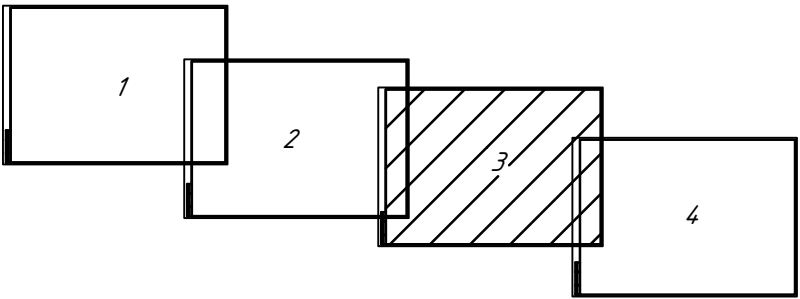
Поз.	Наименование породы или вида насаждения	Обозначение	Кол.-во	Экоценность вида (породы), балл:	Экоценность вида(породы) балл ВСЕГО:	Примечание
А	Липа мелколистная, сорт "Гринспайер"		1	12	12	дерево (высота не менее 3,0 метра, высота штамба 1,8 м, диаметр ствола на высоте 1,3 м – 3,0 см, возраст саженцев не менее 12 лет)
	Кустарник					
В	Барбарис Тунберга		3	17	51	общая высота – 0,5 м, количество скелетных ветвей – 5 шт.
Итого;			4		63	
Газон – 14,92 м² (на данном листе)			0	0	0	Овсяница красная – 40 % Мятлик луговой – 30 % Райграс пастбищный-30 %



Линия совмещения с листом 2

Линия совмещения с листом 4

Схема совмещения листов



Условные обозначения.

- К1 — бытовая канализация проектируемая
- - - - - граница временной полосы отвода
- вырубаемое дерево
- вырубаемый кустарник

69.01.24-ПКО

Реконструкция канализационного коллектора по ул. Баженова в г. Калининграде

Изм.	Кол.уч.	Лист	№докум.	Подп.	Дата			
Разработал	Наумова В.	07.25						
Проверил	Куликов А.	07.25						
Н. контр.	Куликов А.	07.25						
ГИП	Куликов А.	07.25						
Посадочный план. Разбивочный план. М 1:500. Лист 3.						Стадия	Лист	Листов
						П	8	
						ООО «Калининград-промстройпроект»		

Ведомость элементов озеленения

Поз.	Наименование породы или вида насаждения	Обозначение	Кол.-во	Экологичность вида (породы), балл:	Экологичность вида(породы),балл ВСЕГО:	Примечание
А	Липа мелколистная, сорт "Гринспайер"		1	12	12	дерево (высота не менее 3,0 метра, высота штамба 1,8 м, диаметр ствола на высоте 1,3 м – 3,0 см, возраст саженцев не менее 12 лет)
Итого;			1		12	
Газон – 13,85 м² (на данном листе)			0	0	0	Овсяница красная – 40 % Мятлик луговой – 30 % Райграс пастбищный-30 %

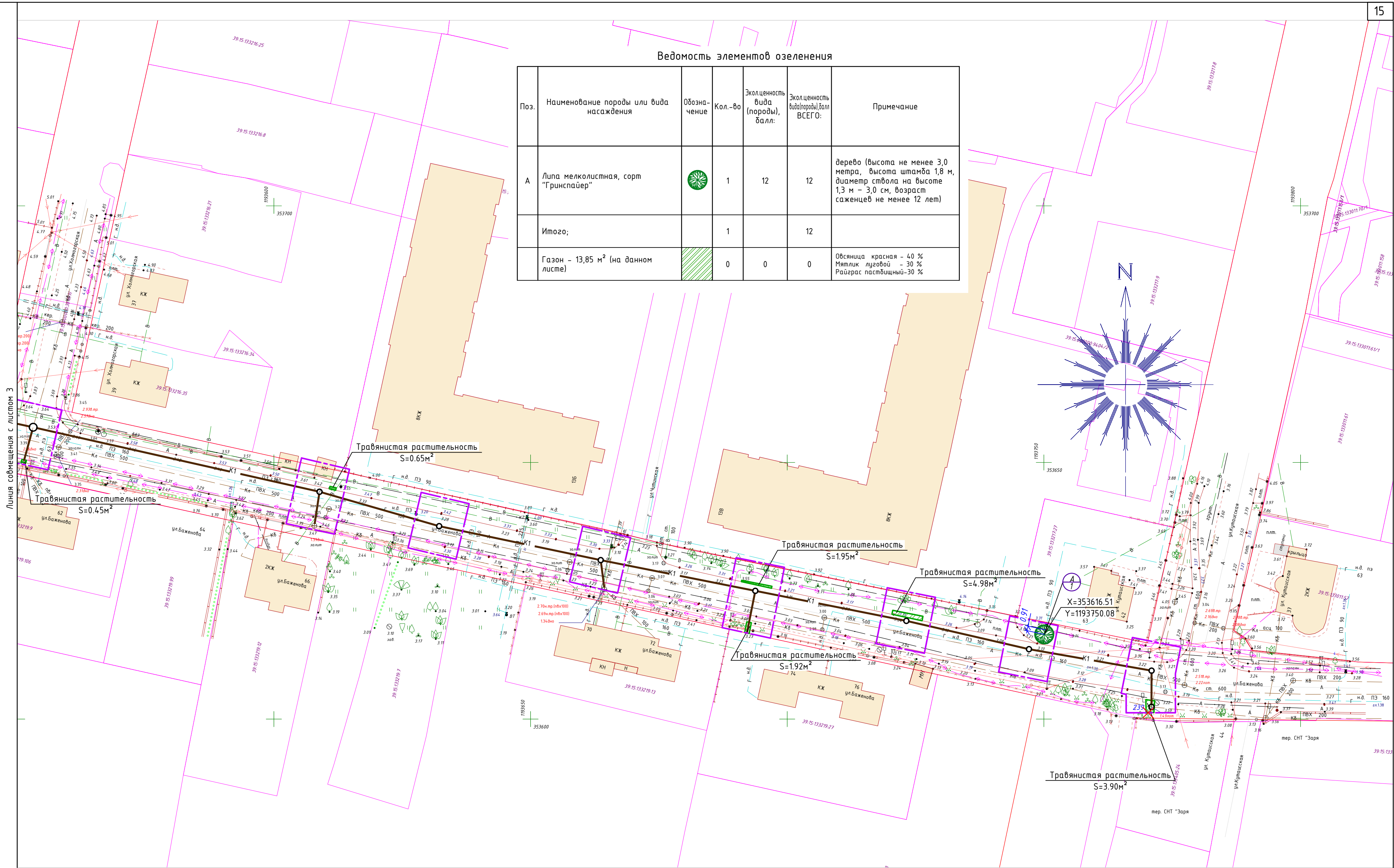
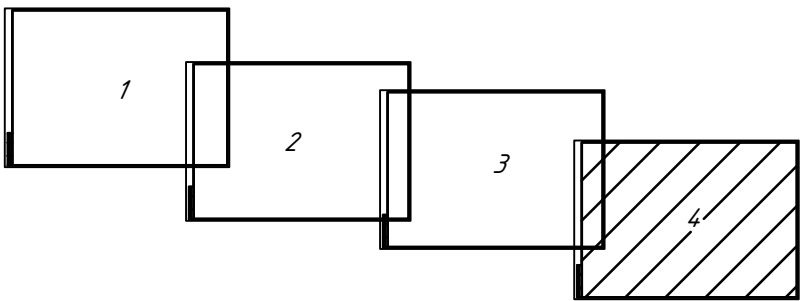


Схема совмещения листов



Условные обозначения.

- К1 — бытовая канализация проектируемая
- граница временной полосы отвода
- вырубаемое дерево
- вырубаемый кустарник

						69.01.24-ПКО		
						Реконструкция канализационного коллектора по ул. Баженова в г. Калининграде		
Изм.	Кол.уч.	Лист	№док.	Подп.	Дата		Стадия	Лист
Разработал	Проверил	Куликов А.	А.		07.25		П	9
Н. контр.	Куликов А.	А.			07.25	Посадочный план. Разбивочный план. М 1:500. Лист 4.	ООО «Калининград-промстройпроект»	
ГИП	Куликов А.	А.			07.25			