

АКТ О НЕОБХОДИМОСТИ ВЫРУБКИ (СНОСА), ПЕРЕСАДКИ И ОБРЕЗКИ ЗЕЛЕННЫХ НАСАЖДЕНИЙ

№ а-АОН-103 от «18» февраля 2022 года

Выдан: МБУ «Чистота», 236035, г. Калининград, ул. Мусорского, д. 74

(наименование собственника, землевладельца, землепользователя, арендатора, почтовый индекс, адрес)

На основании:

акта обследования зеленых насаждений

№ а-ОЗН-152 от «17» февраля 2022 года

в целях:

предотвращения аварийной ситуации, осуществления санитарной рубки

с условиями:

1. необходимо выполнить работы по:

вырубке, обрезке

(наименование работ: вырубка (снос), пересадка, обрезка зеленых насаждений)

зеленых насаждений:

№ п/п	№ на схеме	Порода зеленых насаждений	Диаметр ствола, см (на высоте 1,3 м для деревьев), возраст, лет (для кустарников)	Описание состояния	Мероприятия
1	3785	Тополь	73	Неудовлетворительное состояние: стволовая гниль, отслоение коры, сухобочина, наличие буровой муки, заселен стволовыми вредителями, угрожает падением	Санитарная рубка
2	3777	Тополь	77	Неудовлетворительное состояние: стволовая гниль, отслоение коры, сухобочина, заселен плодовыми телами грибов до высоты 4 м, угрожает падением	Санитарная рубка
3	3776	Тополь	66	Неудовлетворительное состояние: стволовая, прикорневая гниль, дупло у основания, заселен плодовыми телами грибов, стволовыми вредителями, угрожает падением	Санитарная рубка
4	3775	Тополь	69	Неудовлетворительное состояние: стволовая, прикорневая гниль, дупло у основания, заселен плодовыми телами грибов, стволовыми вредителями, угрожает падением	Санитарная рубка
5	3801	Тополь	66	Неудовлетворительное состояние: обширная прикорневая гниль, гниль корневых лап, сухобочина, усыхание кроны, заселен стволовыми вредителями, угрожает падением	Санитарная рубка
6	3818	Тополь		Разросшаяся крона, ранее подвергался омолаживающей обрезке	Формовочная обрезка с вырезкой сухих, сломленных, зависших ветвей
7	3817	Тополь		Разросшаяся крона, ранее подвергался омолаживающей обрезке	Формовочная обрезка с вырезкой сухих, сломленных, зависших ветвей

					сломленных, зависших ветвей
25	3787	Тополь		Разросшаяся крона, ранее подвергался омолаживающей обрезке	Формовочная обрезка с вырезкой сухих, сломленных, зависших ветвей
26	3786	Тополь		Разросшаяся крона, ранее подвергался омолаживающей обрезке	Формовочная обрезка с вырезкой сухих, сломленных, зависших ветвей
27	3784	Тополь		Разросшаяся крона, ранее подвергался омолаживающей обрезке	Формовочная обрезка с вырезкой сухих, сломленных, зависших ветвей
28	3783	Тополь		Разросшаяся крона, ранее подвергался омолаживающей обрезке	Формовочная обрезка с вырезкой сухих, сломленных, зависших ветвей
29	3778	Тополь		Разросшаяся крона, ранее подвергался омолаживающей обрезке	Формовочная обрезка с вырезкой сухих, сломленных, зависших ветвей
30	3774	Тополь		Разросшаяся крона, ранее подвергался омолаживающей обрезке	Формовочная обрезка с вырезкой сухих, сломленных, зависших ветвей
Итого: 5 шт. – санитарная вырубка, 25 шт. – формовочная обрезка.					
(количество и состояние зеленых насаждений)					

на земельном участке, расположенном:

ул. А. Суворова (КН 39:15:150515:781)

(адрес, месторасположение, кадастровый номер земельного участка)

Приложение:

1. схема произрастания зеленых насаждений;

2. копия акта обследования зеленых насаждений № а-ОЗН-152 от 17.02.2022 года;

3. фотофиксация зеленых насаждений.

2. Дата начала работ: **с момента получения данного акта**

Дата окончания работ: **не позднее 1 (одного) месяца с момента получения данного акта.**

Заместитель главы администрации,
председатель комитета городского хозяйства и строительства
администрации городского округа
«Город Калининград»



(подпись)

/А.И. Запивалов/
(ФИО)

М.П.



Акт получил:

(ф.и.о., подпись)

Акт направлен почтой с уведомлением:

Оригинал акта о необходимости вырубке (сноса), пересадки и обрезки зеленых насаждений подлежит возврату в комитет городского хозяйства и строительства администрации городского округа «Город Калининград» в течение 5 рабочих дней после выполнения работ по вырубке (сносу), пересадке и обрезке зеленых насаждений.

Оригинал акта о необходимости вырубке (сноса), пересадки и обрезки зеленых насаждений с приложением акта освидетельствования места вырубке (сноса) зеленых насаждений подлежит хранению в комитете городского хозяйства и строительства администрации городского округа «Город Калининград» в установленном порядке.

Председатель комиссии:

Заместитель председателя комитета городского хозяйства и строительства администрации городского округа «Город Калининград» *отпуск* Ю. Л. Кондратьев

(должность, подпись, фамилия, инициалы)

Заместитель председателя комиссии:

Начальник отдела озеленения управления благоустройства, озеленения и экологии комитета городского хозяйства и строительства администрации городского округа «Город Калининград» *[подпись]* Д. Е. Петренко

(должность, подпись, фамилия, инициалы)

Члены комиссии:

Главный специалист отдела озеленения управления благоустройства, озеленения и экологии комитета городского хозяйства и строительства администрации городского округа «Город Калининград» *Фатеева* Л.М. Фатеева

(должность, подпись, фамилия, инициалы)

Ведущий специалист отдела озеленения управления благоустройства, озеленения и экологии комитета городского хозяйства и строительства администрации городского округа «Город Калининград» *[подпись]* С.В. Мишина

(должность, подпись, фамилия, инициалы)

УТВЕРЖДАЮ

И. о. председателя комиссии по учету и вырубке (сносу) зеленых насаждений и компенсационному озеленению на территории городского округа «Город Калининград»

Петренко Д. Е.

(фамилия, инициалы)

АКТ ОБСЛЕДОВАНИЯ ЗЕЛЕННЫХ НАСАЖДЕНИЙ

№ а-ОЗН-152 от « 17 » декабря 20 22 года

Комиссией по учету и вырубке (сносу) зеленых насаждений и компенсационному озеленению на территории городского округа «Город Калининград» в составе:

Ведущего инженера отдела по содержанию зеленых насаждений, скверов и зон отдыха МКУ «Калининградская служба заказчика» **Полянской А. С.**

(должность, фамилия, инициалы)

Ведущего инженера отдела по содержанию зеленых насаждений, скверов и зон отдыха МКУ «Калининградская служба заказчика» **Кокоткиной В. В.**

(должность, фамилия, инициалы)

проведено обследование зеленых насаждений, произрастающих на земельном участке, расположенном:

ул. А. Суворова (КН 39:15:150515:781)

(адрес, месторасположение, кадастровый номер земельного участка (при наличии))

в целях

оперативного обследования

* (указывается цель согласно п. 1.4 Положения о комиссии по учету и вырубке (сносу) зеленых насаждений и компенсационному озеленению на территории городского округа «Город Калининград»)

на основании

задания на проведение оперативного обследования в связи с обращениями физических лиц (№ 2-716-н от 07.02.2022, № з-КГХиС-181 от 08.02.2022), юридического лица (в-КГХиС-965 от 09.02.2022)

(вид документа или информации в соответствии с п. 2.3 Положения о комиссии по учету и вырубке (сносу) зеленых насаждений и компенсационному озеленению на территории городского округа «Город Калининград», реквизиты)

ООО «АРС ДОМик», 236006, г. Калининград, пр-кт Ленинский, 131, оф. 404

Результаты обследования зеленых насаждений:

На земельном участке с вышеуказанным кадастровым номером произрастают зеленые насаждения, в том числе:

№ п/п	№ на схеме	Порода зеленых насаждений	Диаметр ствола, см (на высоте 1,3 м для деревьев) / возраст, лет (для кустарников)	Оценка (описание) состояния зеленого насаждения	Рекомендуемые мероприятия
1	3770	Тополь	69	Неудовлетворительное состояние: стволовая гниль до высоты 2 м, сухобочина, заселен плодовыми телами грибов, усыхание кроны, угрожает падением	Санитарная рубка
2	3773	Тополь		Разросшаяся крона, ранее подвергался омолаживающей обрезке	Формовочная обрезка с вырезкой сухих, сломленных, зависших ветвей
3	1	Тополь		Разросшаяся крона, ранее подвергался	Формовочная обрезка с

					зависших ветвей
16	14	Тополь		Разросшаяся крона, ранее подвергался омолаживающей обрезке	Формовочная обрезка с вырезкой сухих, сломленных, зависших ветвей
17	15	Тополь		Разросшаяся крона, ранее подвергался омолаживающей обрезке	Формовочная обрезка с вырезкой сухих, сломленных, зависших ветвей
18	16	Тополь		Разросшаяся крона, ранее подвергался омолаживающей обрезке	Формовочная обрезка с вырезкой сухих, сломленных, зависших ветвей
19	17	Ива		Сильно разросшаяся крона	Омолаживающая обрезка на высоту 6 м с сохранением скелетных ветвей не менее 1/3 их длины
20	18	Тополь		Разросшаяся крона, ранее подвергался омолаживающей обрезке	Формовочная обрезка с вырезкой сухих, сломленных, зависших ветвей
21	19	Тополь		Разросшаяся крона, ранее подвергался омолаживающей обрезке	Формовочная обрезка с вырезкой сухих, сломленных, зависших ветвей
22	20	Тополь		Разросшаяся крона, ранее подвергался омолаживающей обрезке	Формовочная обрезка с вырезкой сухих, сломленных, зависших ветвей
23	21	Тополь	55	Упавший	Раскряжевка
24	22	Тополь		Разросшаяся крона, ранее подвергался омолаживающей обрезке	Формовочная обрезка с вырезкой сухих, сломленных, зависших ветвей
25	23	Тополь		Разросшаяся крона, ранее подвергался омолаживающей обрезке	Формовочная обрезка с вырезкой сухих, сломленных, зависших ветвей
26	24	Тополь		Разросшаяся крона, ранее подвергался омолаживающей обрезке	Формовочная обрезка с вырезкой сухих, сломленных, зависших ветвей
27	25	Тополь		Разросшаяся крона, ранее подвергался омолаживающей обрезке	Формовочная обрезка с вырезкой сухих, сломленных, зависших ветвей

На территории общего пользования произрастают зеленые насаждения, в том числе:

№ п/п	№ на схеме	Порода зеленых насаждений	Диаметр ствола, см (на высоте 1,3 м для деревьев) / возраст, лет (для кустарников)	Оценка (описание) состояния зеленого насаждения	Рекомендуемые мероприятия
28	3785	Тополь	73	Неудовлетворительное состояние: стволовая гниль, отслоение коры, сухобочина, наличие буровой муки, заселен стволовыми вредителями, угрожает падением	Санитарная рубка
29	3777	Тополь	77	Неудовлетворительное состояние: стволовая гниль, отслоение коры, сухобочина, заселен плодовыми телами грибов до высоты 4 м, угрожает падением	Санитарная рубка
30	3776	Тополь	66	Неудовлетворительное состояние: стволовая, прикорневая гниль, дупло у основания, заселен плодовыми телами грибов, стволовыми вредителями, угрожает падением	Санитарная рубка
31	3775	Тополь	69	Неудовлетворительное состояние: стволовая, прикорневая гниль, дупло у основания, заселен стволовыми вредителями, угрожает падением	Санитарная рубка
32	3801	Тополь	66	Неудовлетворительное состояние: обширная прикорневая гниль, гниль корневых лап, сухобочина, усыхание кроны, заселен стволовыми вредителями, угрожает падением	Санитарная рубка
33	3818	Тополь		Разросшаяся крона, ранее подвергался омолаживающей обрезке	Формовочная обрезка с вырезкой сухих, сломленных, зависших ветвей
34	3817	Тополь		Разросшаяся крона, ранее подвергался омолаживающей обрезке	Формовочная обрезка с вырезкой сухих, сломленных, зависших ветвей
35	3816	Тополь		Разросшаяся крона, ранее подвергался омолаживающей обрезке	Формовочная обрезка с вырезкой сухих, сломленных, зависших ветвей
36	3815	Тополь		Разросшаяся крона, ранее подвергался омолаживающей обрезке	Формовочная обрезка с вырезкой сухих, сломленных, зависших ветвей
37	3814	Тополь		Разросшаяся крона, ранее подвергался омолаживающей обрезке	Формовочная обрезка с вырезкой сухих,

50	3790	Тополь		Разросшаяся крона, ранее подвергался омолаживающей обрезке	Формовочная обрезка с вырезкой сухих, сломленных, зависших ветвей
51	3789	Тополь		Разросшаяся крона, ранее подвергался омолаживающей обрезке	Формовочная обрезка с вырезкой сухих, сломленных, зависших ветвей
52	3787	Тополь		Разросшаяся крона, ранее подвергался омолаживающей обрезке	Формовочная обрезка с вырезкой сухих, сломленных, зависших ветвей
53	3786	Тополь		Разросшаяся крона, ранее подвергался омолаживающей обрезке	Формовочная обрезка с вырезкой сухих, сломленных, зависших ветвей
54	3784	Тополь		Разросшаяся крона, ранее подвергался омолаживающей обрезке	Формовочная обрезка с вырезкой сухих, сломленных, зависших ветвей
55	3783	Тополь		Разросшаяся крона, ранее подвергался омолаживающей обрезке	Формовочная обрезка с вырезкой сухих, сломленных, зависших ветвей
56	3778	Тополь		Разросшаяся крона, ранее подвергался омолаживающей обрезке	Формовочная обрезка с вырезкой сухих, сломленных, зависших ветвей
57	3774	Тополь		Разросшаяся крона, ранее подвергался омолаживающей обрезке	Формовочная обрезка с вырезкой сухих, сломленных, зависших ветвей

Приложение:

1. Схема расположения зеленых насаждений на 3 листах.
2. Фотофиксация зеленых насаждений на 7 листах.

Заместитель председателя комиссии

Начальник отдела озеленения управления благоустройства, озеленения и экологии комитета городского хозяйства и строительства администрации городского округа «Город Калининград»

(должность, подпись, фамилия, инициалы)

Д. Е. Петренко

Члены комиссии:

Ведущий инженер

(должность, подпись, фамилия, инициалы)

А. С. Полянская

Ведущий инженер

(должность, подпись, фамилия, инициалы)

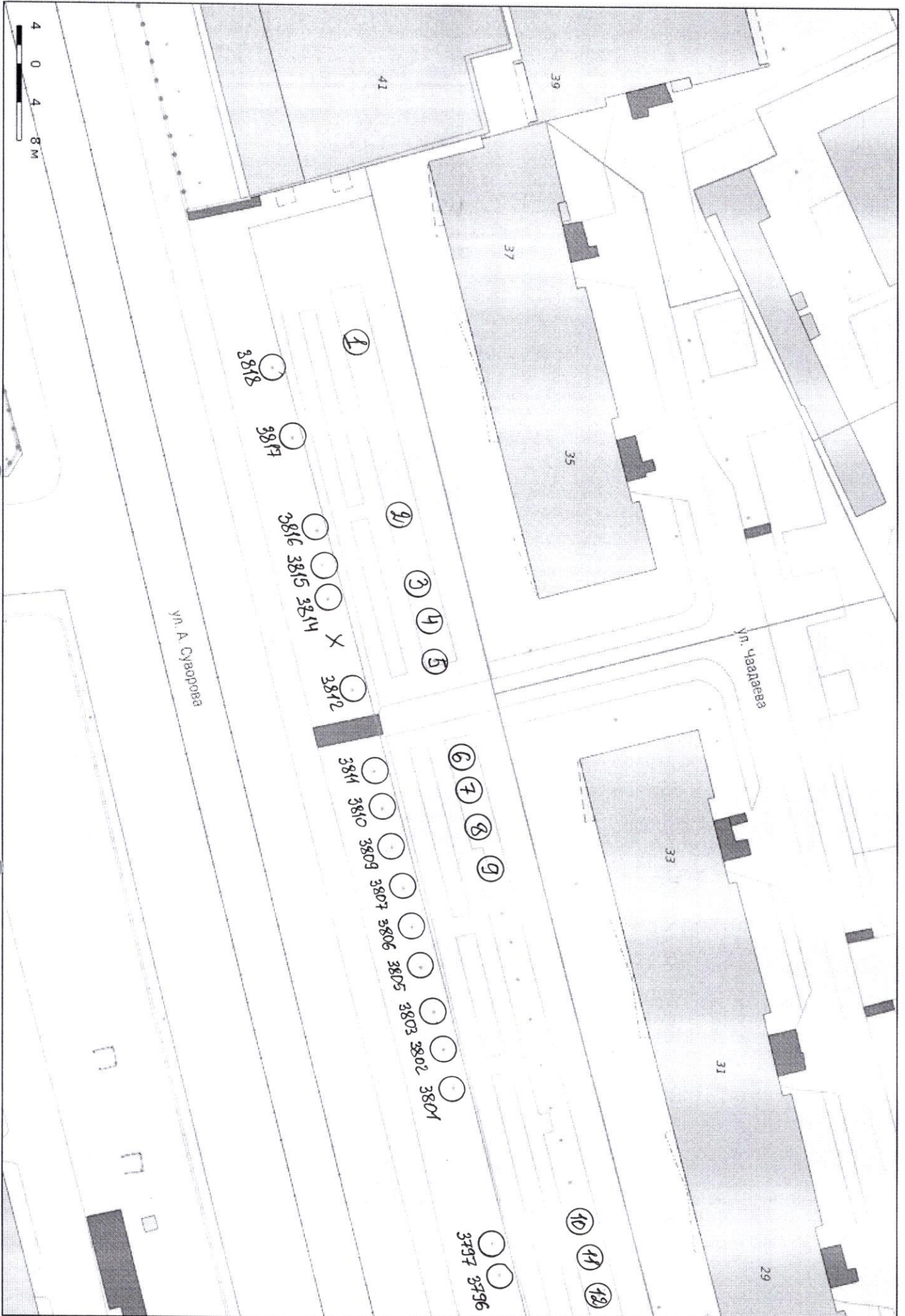
В. В. Кокоткина

Ведущий инженер*

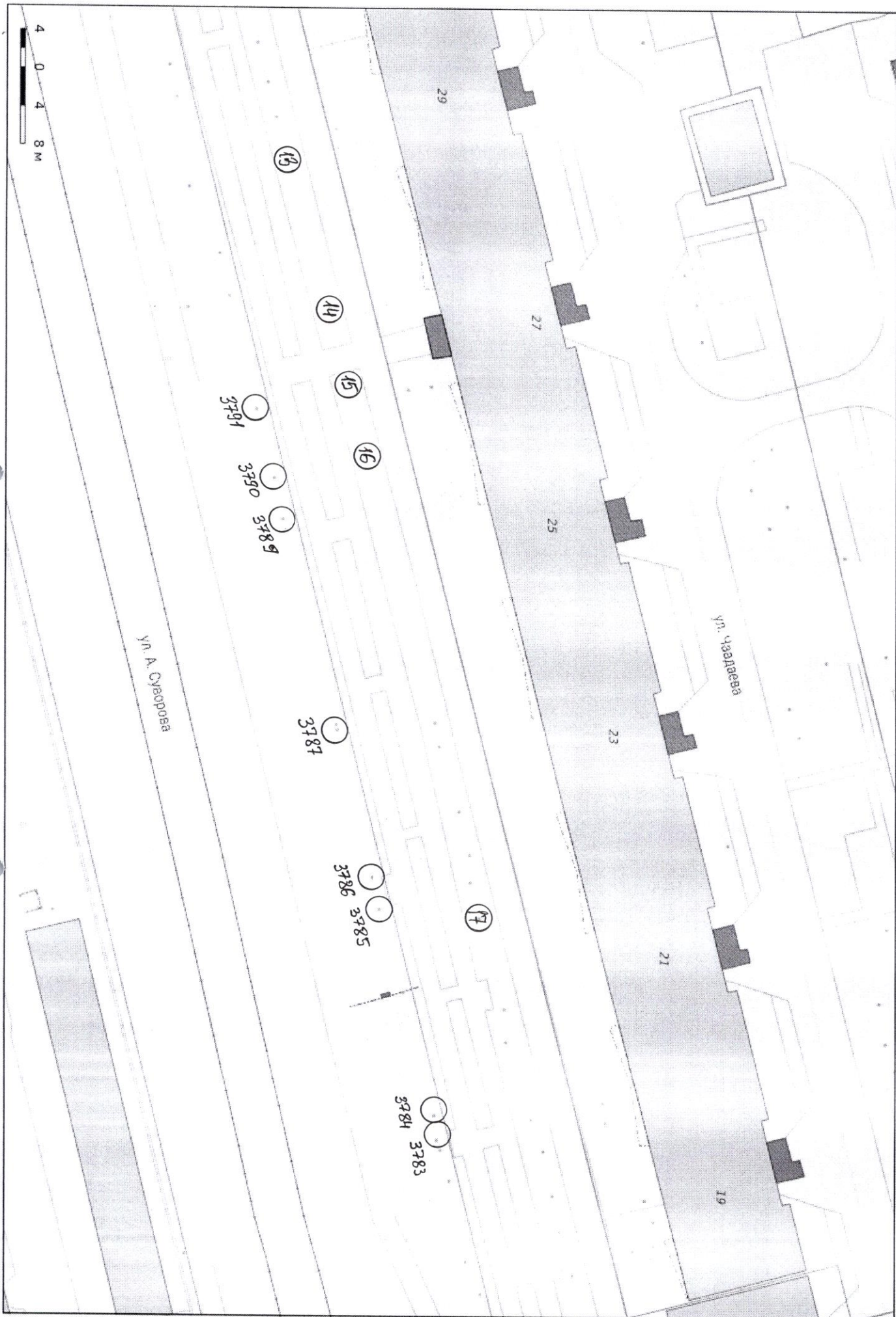
(должность, подпись, фамилия, инициалы)

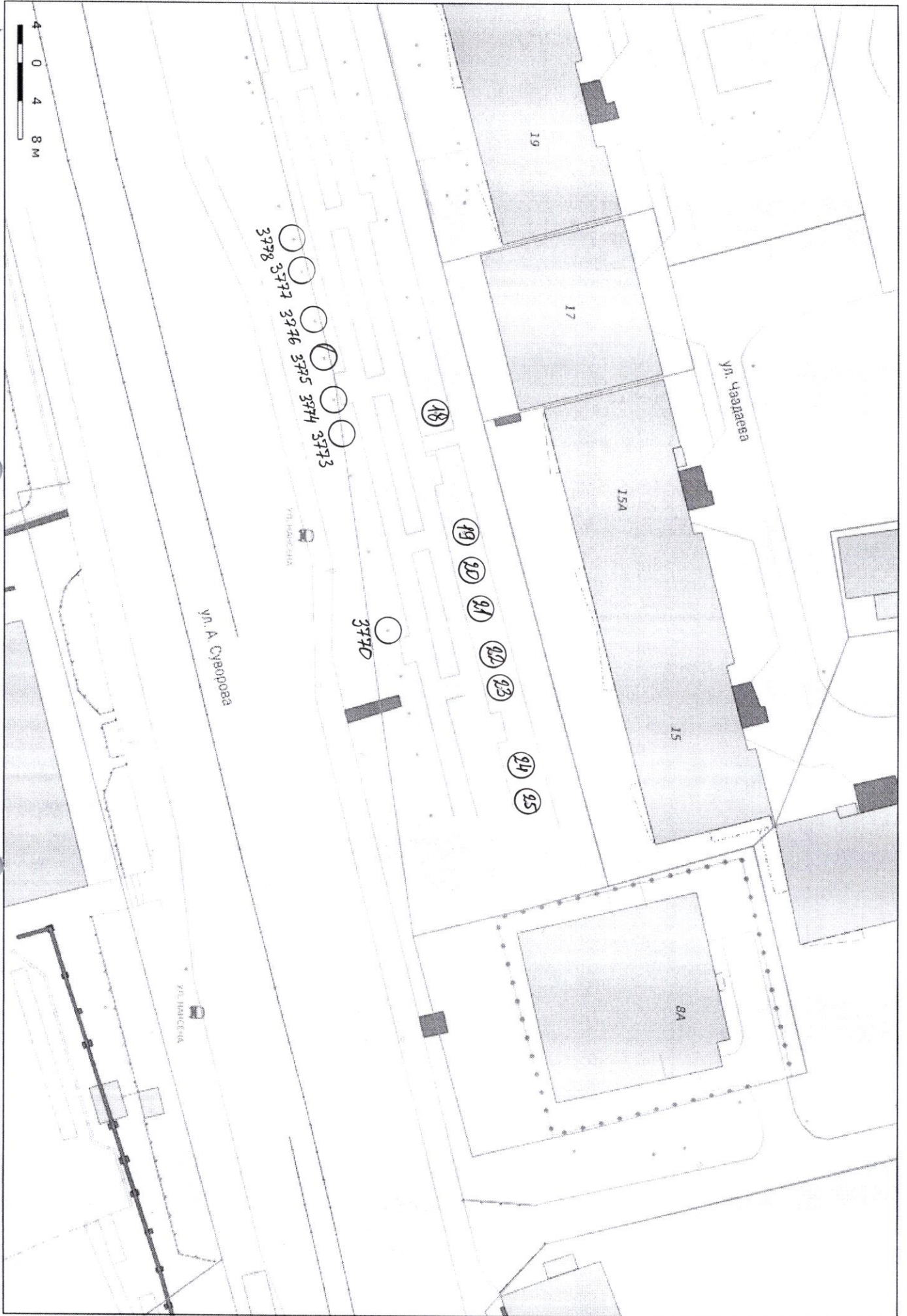
А. А. Сирота

*- дополнительная подготовка по программе «Защита леса» (специалист-лесопатолог)



7



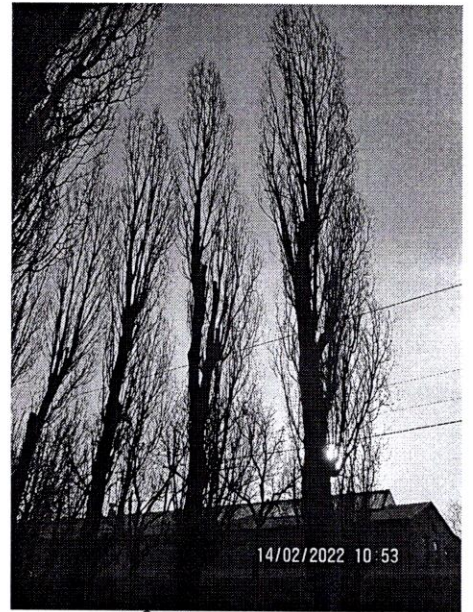




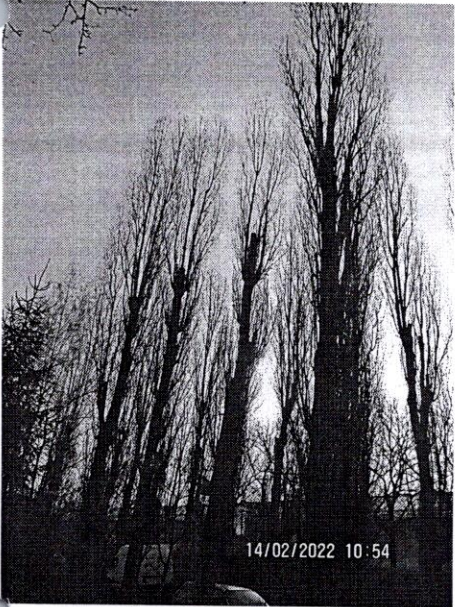
1-5



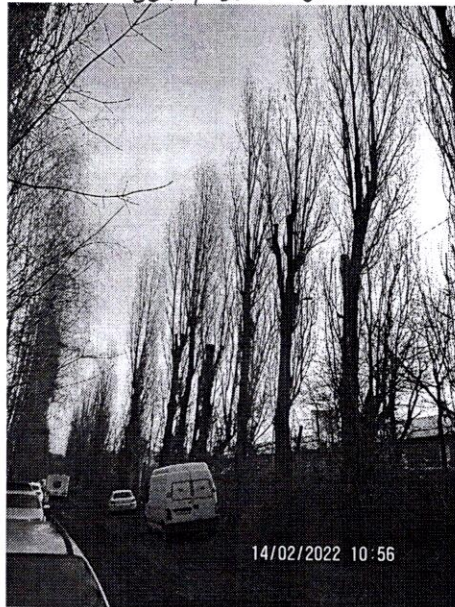
3812, 3814-3818



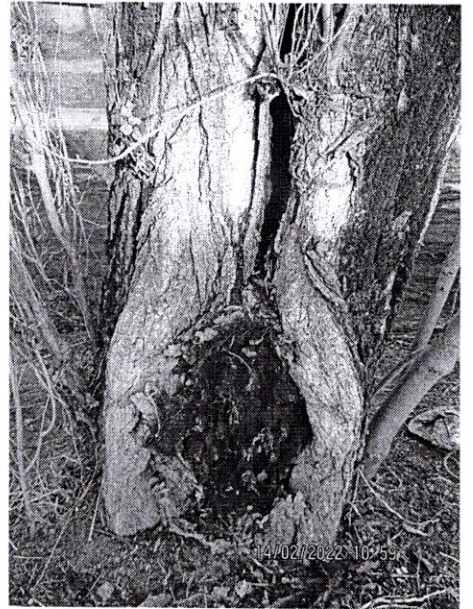
3809-3811



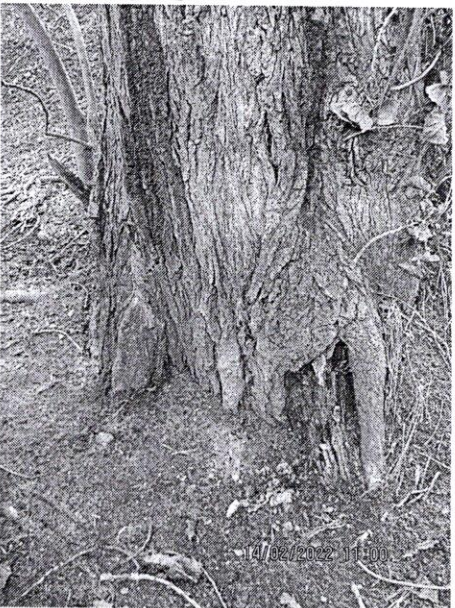
6-9



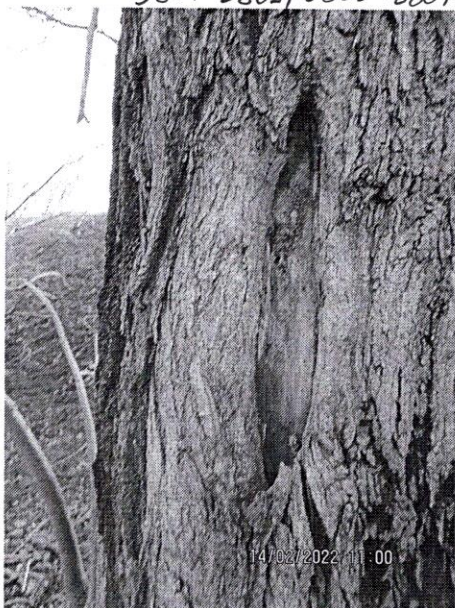
3801-3803, 3805-3807



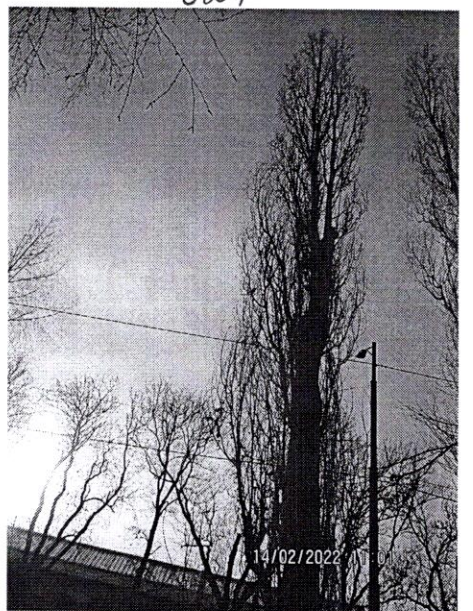
3801



3801



3801



3801



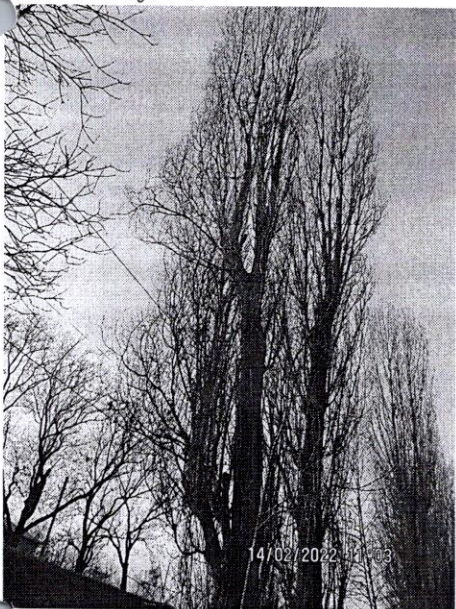
10-13



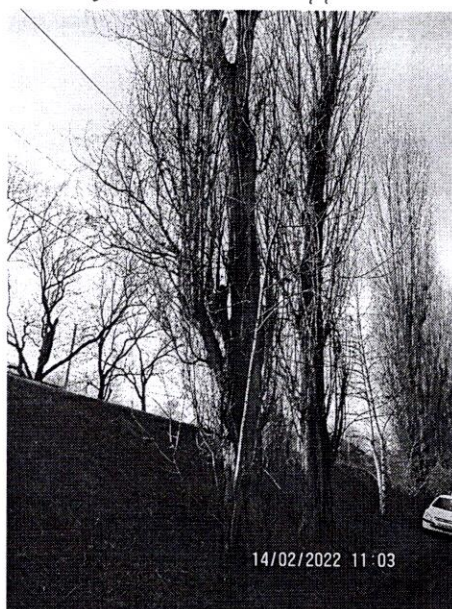
10 11



12 13



3796, 3797



3796, 3797



14



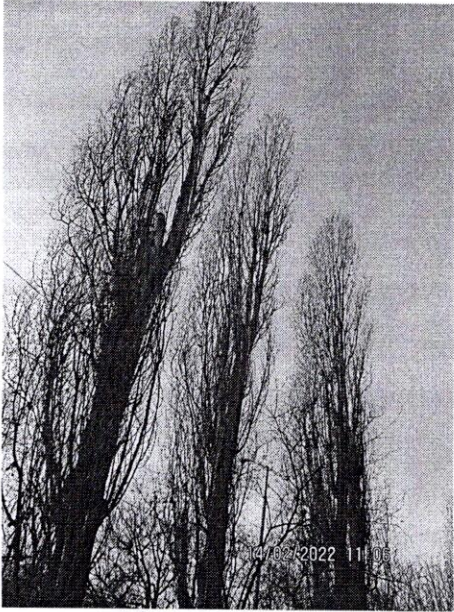
14



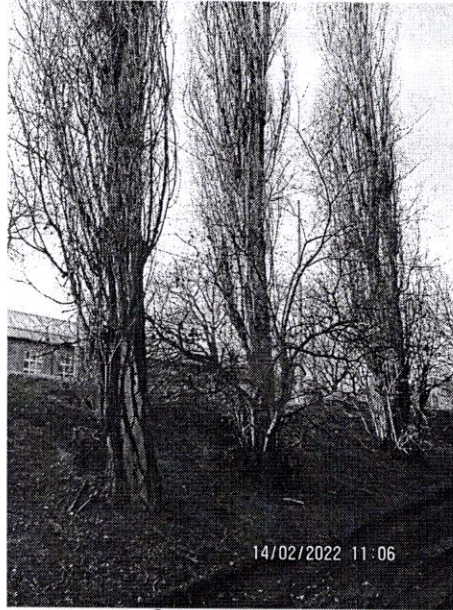
15 16



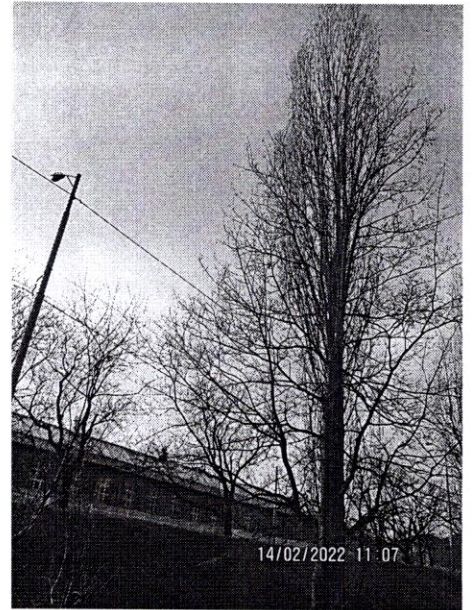
15 16



3789-3791



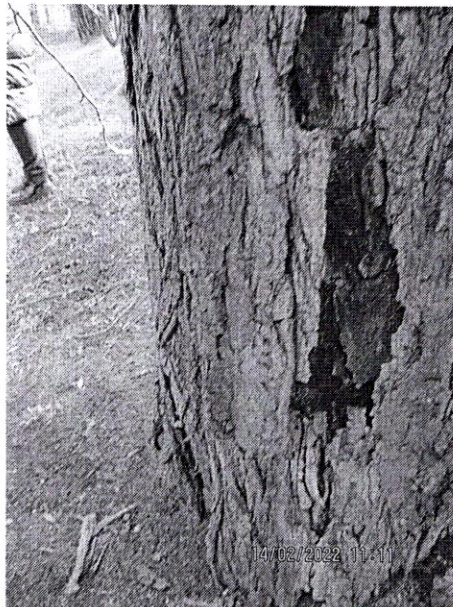
3789-3791



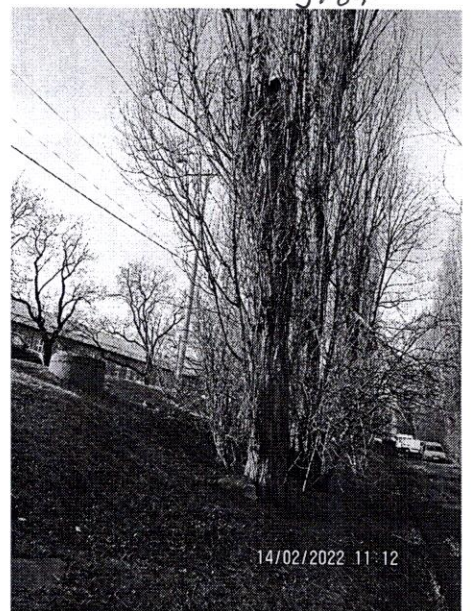
3787



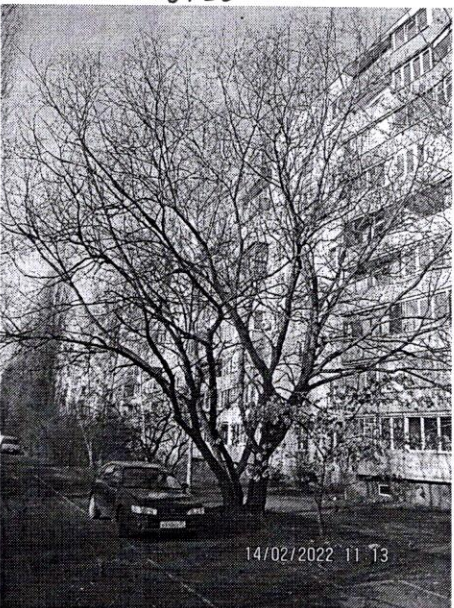
3785



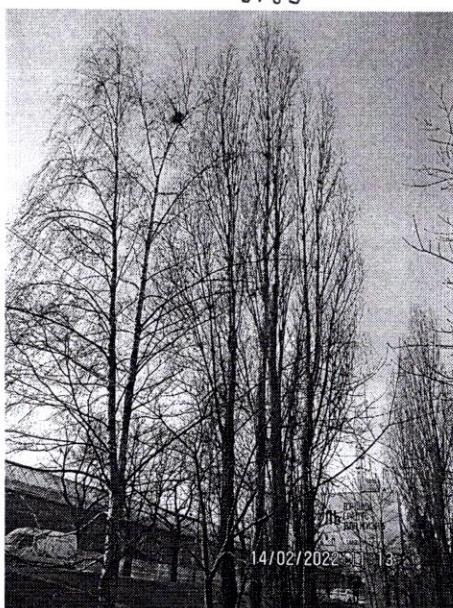
3785



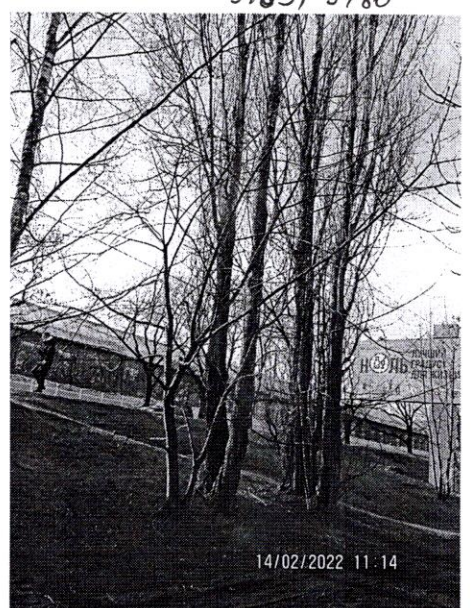
3785, 3786



17



3783, 3784

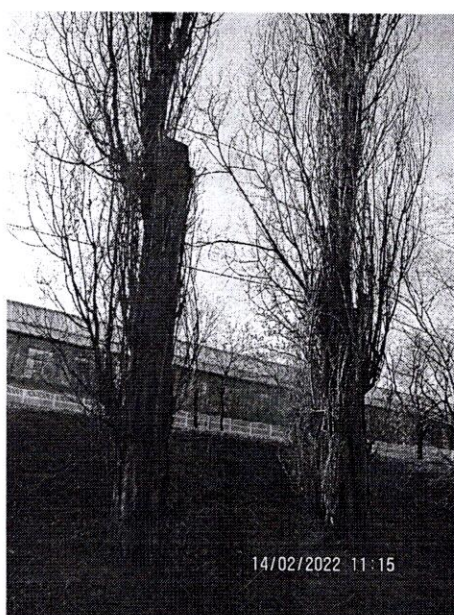


3783, 3784



3777

3778



3777

3778



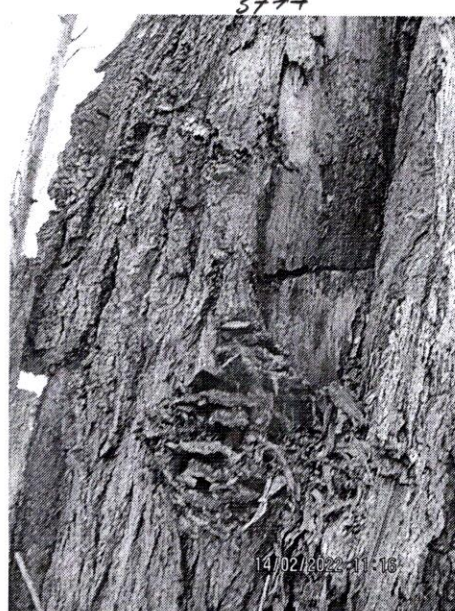
3777



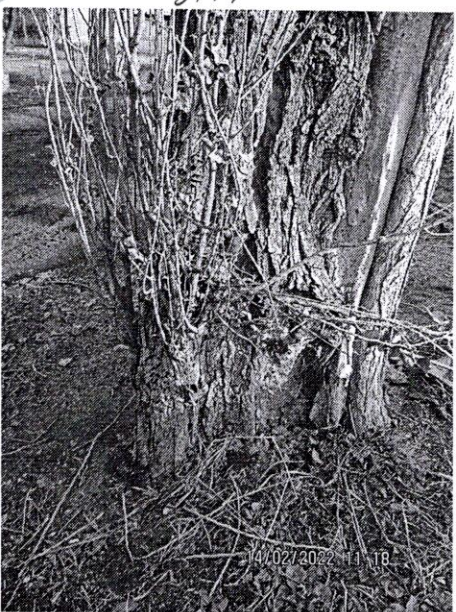
3777



3777



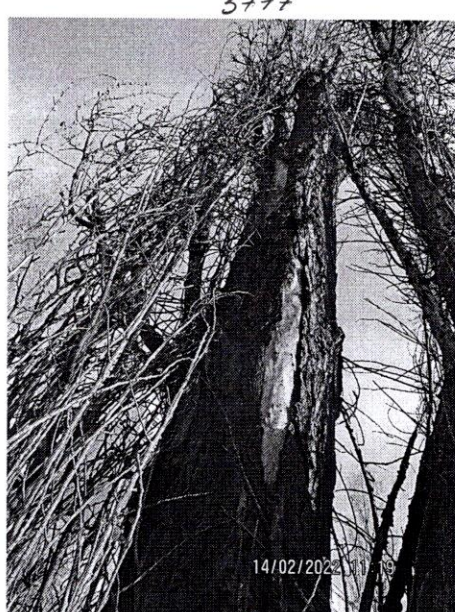
3777



3776



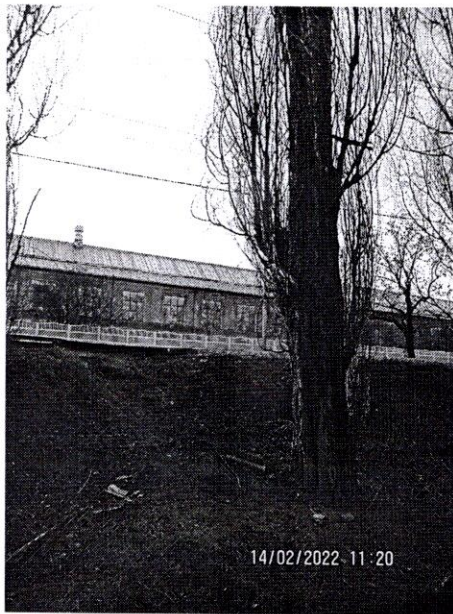
3776



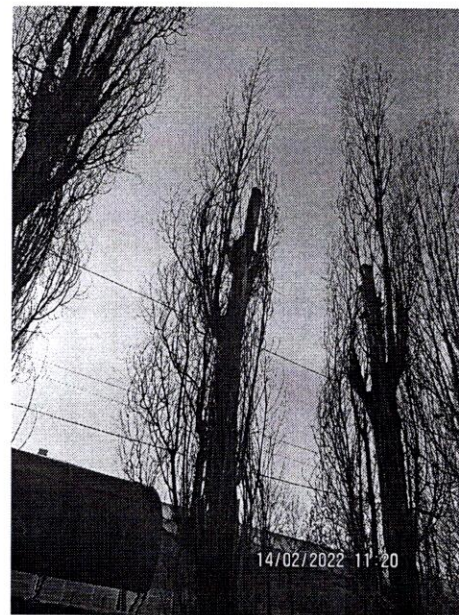
3776



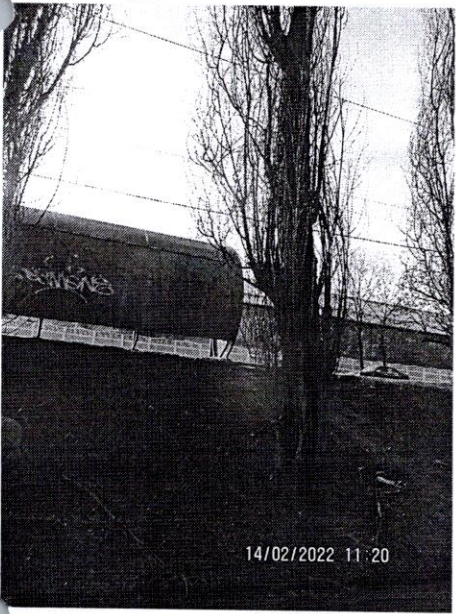
3776



14/02/2022 11:20
3796

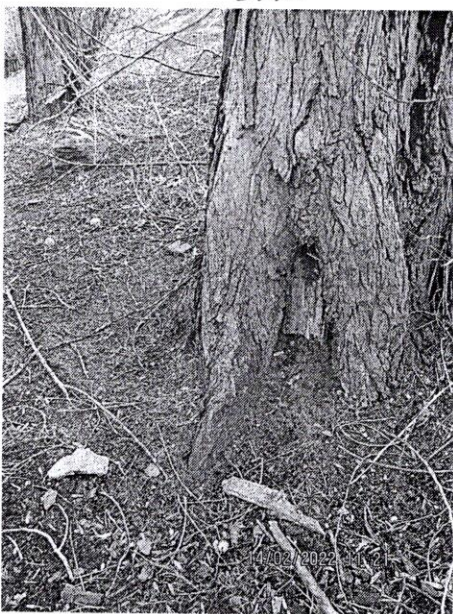


14/02/2022 11:20
3775



14/02/2022 11:20
3795

3795



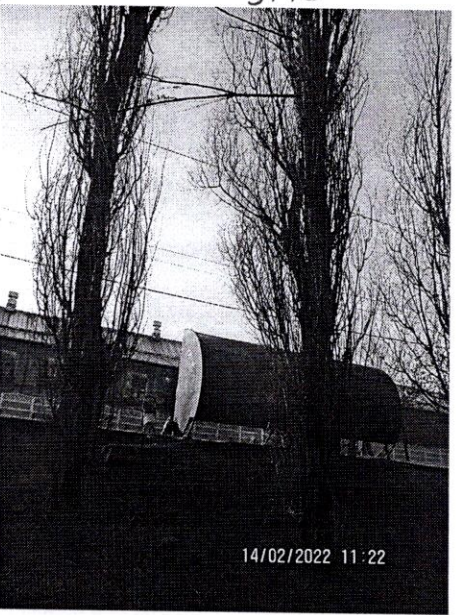
14/02/2022 11:20
3795

3795



14/02/2022 11:22
3774, 3773

3774, 3773



14/02/2022 11:22
3773

3773

3774



14/02/2022 11:23
18

18



14/02/2022 11:23
18

18



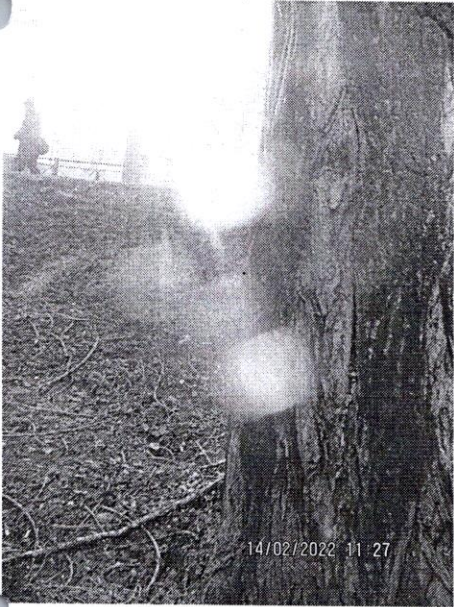
3770



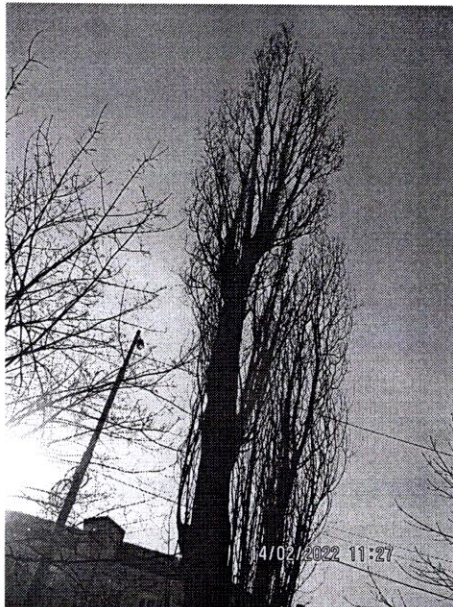
3770



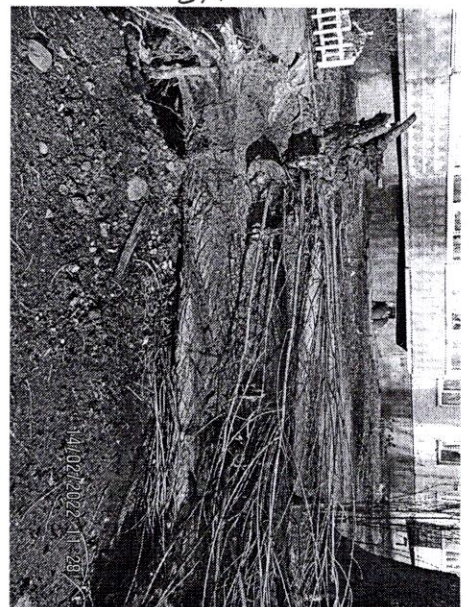
3770



3770



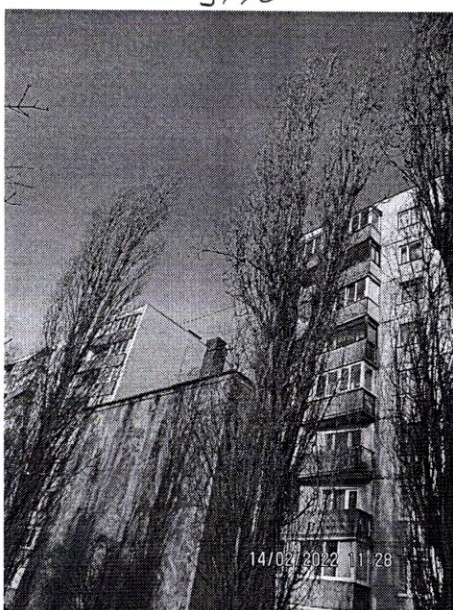
3770



21

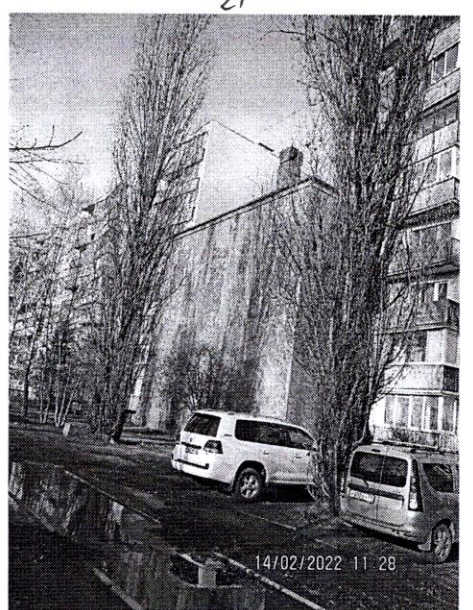


21



18

19



18

19



19

20



22

23



22

23



22

23



22

23



24

25



24

25