

АКТ О НЕОБХОДИМОСТИ ВЫРУБКИ (СНОСА), ПЕРЕСАДКИ И ОБРЕЗКИ
ЗЕЛЕННЫХ НАСАЖДЕНИЙ

№ а-АОН- 46 от « 13 » сентября 2026 года

Выдан: ООО «ЖЭК № 17», 236017, г. Калининград, ул. Глазунова, 9

(ФИО либо наименование юридического лица - собственника, землевладельца, землепользователя,
арендатора земельного участка, почтовый индекс, адрес)

На основании акта обследования зеленых насаждений: № а-ОЗН-3050 от «29» декабря 2025 года,
в срок (период) не позднее 1 (одного) месяца с момента получения данного акта

установленный (предписанный) срок (период) выполнения работ

на земельном участке, расположенном: ул. Бассейная, 23-25

(адрес, адресные ориентиры земельного участка, кадастровый номер (при наличии))

в целях: предотвращения аварийной ситуации

разрешено (необходимо) выполнение следующих работ:

№ п/п	№ на схеме	Порода, вид зеленых насаждений	Диаметр ствола, см (на высоте 1,3 м для деревьев), возраст, лет (для кустарников)	Описание состояния	Мероприятия вырубка (снос), и/или обрезка зеленых насаждений
1	5	Клен		В кроне присутствуют сухие ветви. Ветви касаются ЛЭП	Вырезка сухих ветвей, обрезка ветвей, касающихся ЛЭП
Итого: 1 шт. – обрезка ветвей, касающихся ЛЭП					

Приложение:

1. копия акта обследования зеленых насаждений № а-ОЗН-3050 от 29.12.2025;

2. схема произрастания зеленых насаждений;

3. фотофиксация зеленых насаждений.

Заместитель главы администрации,
председатель комитета городского
хозяйства и строительства
администрации городского округа
«Город Калининград»


(подпись)

/М.В. Федосеев/
(ФИО)

М.П.

Оригинал акта о необходимости вырубки (сноса), пересадки и обрезки зеленых насаждений подлежит возврату в комитет городского хозяйства и строительства администрации городского округа «Город Калининград» в течение 5 рабочих дней после выполнения работ по вырубке (сносу), пересадке и обрезке зеленых насаждений.

Оригинал акта о необходимости вырубки (сноса), пересадки и обрезки зеленых насаждений с приложением акта освидетельствования места вырубки (сноса) зеленых насаждений подлежит хранению в комитете городского хозяйства и строительства администрации городского округа «Город Калининград» в установленном порядке.

УТВЕРЖДАЮ

Председатель комиссии по учету и вырубке (сносу) зеленых насаждений и компенсационному озеленению на территории городского округа «Город Калининград»

Маштаков В. А.

(фамилия, инициалы)

АКТ ОБСЛЕДОВАНИЯ ЗЕЛЕННЫХ НАСАЖДЕНИЙ

№ а-ОЗН- 3050 от « 29 » декабря 20 25 года

Комиссией по учету и вырубке (сносу) зеленых насаждений и компенсационному озеленению на территории городского округа «Город Калининград» в составе:

Ведущего инженера отдела по обследованию зеленых насаждений МКУ «Калининградская служба заказчика» Борзенковой Е. О.

(должность, фамилия, инициалы)

Ведущего инженера отдела по обследованию зеленых насаждений МКУ «Калининградская служба заказчика» Сирота А. А.

(должность, фамилия, инициалы)

Ведущего инженера отдела по обследованию зеленых насаждений МКУ «Калининградская служба заказчика» Федоровой О. О.

(должность, фамилия, инициалы)

на основании

задания на проведение оперативного обследования (№ и-КГХиС-23153 от 15.11.2024) и в связи с обращением юридического лица (№ в-КГХиС-7416 от 22.10.2024)

И. о. заместителя председателя комитета городского хозяйства и строительства администрации городского округа «Город Калининград» Маштаков В. А., 236022, г. Калининград, пл. Победы, 1

Прокуратура города Калининграда, 236022, г. Калининград, ул. Комсомольская, д. 31

в целях

оперативного обследования

проведено обследование зеленых насаждений, произрастающих на земельном участке, расположенном:

ул. Бассейная, 23-25

Результаты обследования зеленых насаждений:

На придомовой территории произрастают зеленые насаждения, в том числе:

№ п/п	№ на схеме	Порода зеленых насаждений	Экол. цен., балл	Диаметр ствола, см (на высоте 1,3 м для деревьев) / возраст, лет (для кустарников)	Оценка (описание) состояния зеленого насаждения	Рекомендуемые мероприятия
1	5	Клен			В кроне присутствуют сухие ветви. Ветви касаются ЛЭП.	Вырезка сухих ветвей, обрезка ветвей, касающихся ЛЭП.

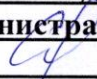
Приложение:

1. Схема расположения зеленых насаждений.
2. Фотофиксация зеленых насаждений.

Заместитель председателя комиссии:

**Начальник отдела озеленения управления благоустройства, озеленения и экологии
комитета городского хозяйства и строительства администрации городского округа
«Город Калининград»**

(должность, подпись, фамилия, инициалы)


О. А. Семибратова

Члены комиссии:

Ведущий инженер

(должность, подпись, фамилия, инициалы)


Е. О. Борзенкова


Ведущий инженер

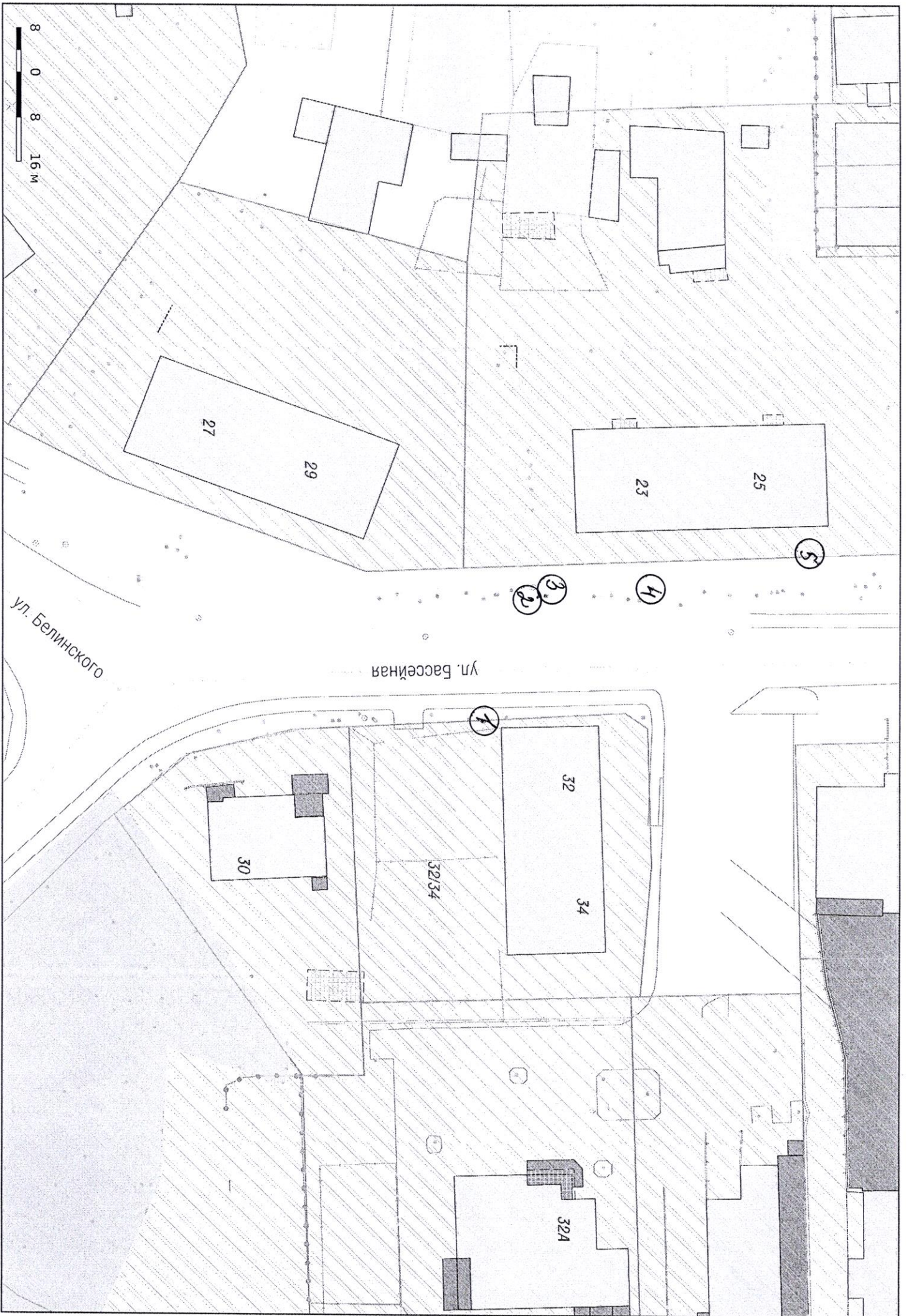
(должность, подпись, фамилия, инициалы)

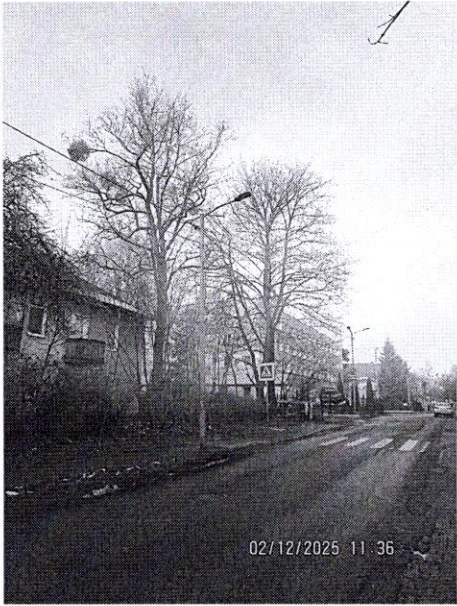

А. А. Сирота

Ведущий инженер

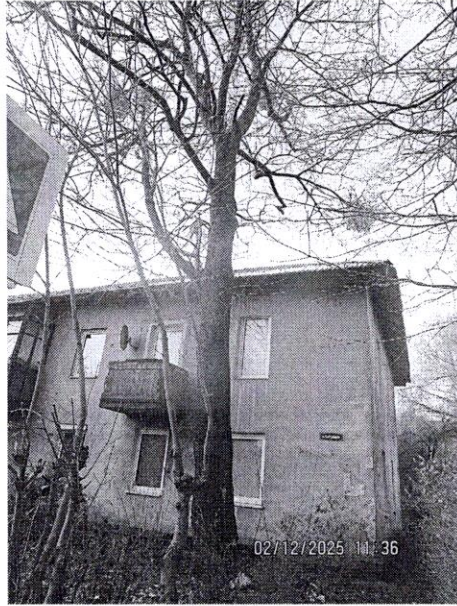
(должность, подпись, фамилия, инициалы)


О. О. Федорова





5



5



5