

**АКТ О НЕОБХОДИМОСТИ ВЫРУБКИ (СНОСА), ПЕРЕСАДКИ И ОБРЕЗКИ
ЗЕЛЕННЫХ НАСАЖДЕНИЙ**

№ а-АОН-346 от « 03 » марта 2025 года

Выдан: МКУ «Калининградская служба заказчика», 236016, г. Калининград,
ул. Фрунзе, д. 71

*(ФИО либо наименование юридического лица - собственника, землевладельца, землепользователя,
арендатора земельного участка, почтовый индекс, адрес)*

На основании акта обследования зеленых насаждений: № а-ОЗН-225 от «12» февраля 2025 года,

в срок (период) не позднее 1 (одного) месяца с момента получения данного акта
установленный (предписанный) срок (период) выполнения работ

на земельном участке, расположенном: пр-кт Советский,

КН 39:15:121401:458, КН 39:15:121401:465

(адрес, адресные ориентиры земельного участка, кадастровый номер (при наличии))

В целях: осуществления санитарных рубок (вырубка), предотвращения аварийной
ситуации (вырезка сухих ветвей)

разрешено (необходимо) выполнение следующих работ:

№ п/п	№ на схеме	Порода, вид зеленых насаждений	Диаметр ствола, см (на высоте 1,3 м для деревьев), возраст, лет (для кустарников)	Описание состояния	Мероприятия (снос, и/или обрезка зеленых насаждений)
1	24556	Ель		Ветви нависают над пешеходной зоной территории памятника, препятствуют движению граждан	Обрезка ветвей (поднятие кроны) до высоты 2 м
2	24555	Ель		Ветви нависают над пешеходной зоной территории памятника, препятствуют движению граждан	Обрезка ветвей (поднятие кроны) до высоты 2 м
3	24554	Ель		Ветви нависают над пешеходной зоной территории памятника, препятствуют движению граждан	Обрезка ветвей (поднятие кроны) до высоты 2 м
4	24610	Ель		Ветви нависают над пешеходной зоной территории памятника, препятствуют движению граждан	Обрезка ветвей (поднятие кроны) до высоты 2 м
5	24609	Ель		Ветви нависают над пешеходной зоной территории памятника, препятствуют движению граждан	Обрезка ветвей (поднятие кроны) до высоты 2 м
6	24607	Ель		Ветви нависают над пешеходной зоной территории памятника, препятствуют движению граждан	Обрезка ветвей (поднятие кроны) до высоты 2 м
7	24605	Ель		В кроне присутствуют сухие ветви	Вырезка сухих ветвей
8	24603	Ель		В кроне присутствуют сухие ветви	Вырезка сухих ветвей
9	24602	Ель		В кроне присутствуют сухие ветви	Вырезка сухих ветвей
10	24601	Ель		В кроне присутствуют сухие ветви	Вырезка сухих ветвей
11	24573	Ель		Ветви нависают над пешеходной зоной территории памятника, препятствуют движению граждан, а также в кроне присутствуют сухие ветви	Обрезка ветвей (поднятие кроны) до высоты 2 м Вырезка сухих ветвей

12	24572	Ель		Ветви нависают над пешеходной зоной территории памятника, препятствуют движению граждан, а также в кроне присутствуют сухие ветви	Обрезка ветвей (поднятие кроны) до высоты 2 м Вырезка сухих ветвей
13	245571	Ель		В кроне присутствуют сухие ветви	Вырезка сухих ветвей
14	24570	Ель		В кроне присутствуют сухие ветви	Вырезка сухих ветвей
15	24569	Ель		Ветви нависают над пешеходной зоной территории памятника, препятствуют движению граждан, а также в кроне присутствуют сухие ветви	Обрезка ветвей (поднятие кроны) до высоты 2 м Вырезка сухих ветвей
16	24568	Ель		Ветви нависают над пешеходной зоной территории памятника, препятствуют движению граждан, а также в кроне присутствуют сухие ветви	Обрезка ветвей (поднятие кроны) до высоты 2 м Вырезка сухих ветвей
17	24597	Самшит вечнозеленый	10-20 (живая изгородь протяженностью 1,5 пог. м)	Неудовлетворительное состояние (сухостойный), угрожает падением, представляет угрозу жизни и здоровью граждан, а также причинения ущерба имуществу, больной, не подлежащий лечению и оздоровлению	Вырубка с корчевкой пня
18	24598	Самшит вечнозеленый	10-20 (живая изгородь протяженностью 2,5 пог. м)	Неудовлетворительное состояние (сухостойный), угрожает падением, представляет угрозу жизни и здоровью граждан, а также причинения ущерба имуществу, больной, не подлежащий лечению и оздоровлению	Вырубка с корчевкой пня
Итого: 4 п.м живой изгороди – вырубка с корчевкой пня, 16 шт.- вырезка сухих ветвей, обрезка ветвей					


Приложение:

- 1. копия акта обследования зеленых насаждений № а-ОЗН-225 от 12.02.2025;**
- 2. схема произрастания зеленых насаждений;**
- 3. фотофиксация зеленых насаждений.**
- 4. проект компенсационного озеленения (выполнить в течение года с момента выдачи разрешительной документации (исполнитель - МКУ «Калининградская служба заказчика»))**

Заместитель главы администрации,
председатель комитета городского хозяйства и строительства
администрации городского округа
«Город Калининград»

М.П.




(подпись)

/М.В. Федосеев/
(ФИО)

Оригинал акта о необходимости вырубки (сноса), пересадки и обрезки зеленых насаждений подлежит возврату в комитет городского хозяйства и строительства администрации городского округа «Город Калининград» в течение 5 рабочих дней после выполнения работ по вырубки (сносу), пересадке и обрезке зеленых насаждений.

Оригинал акта о необходимости вырубки (сноса), пересадки и обрезки зеленых насаждений с приложением акта освидетельствования места вырубки (сноса) зеленых насаждений подлежит хранению в комитете городского хозяйства и строительства администрации городского округа «Город Калининград» в установленном порядке.

Исполнитель: Главный специалист отдела озеленения управления благоустройства, озеленения и экологии комитета городского хозяйства и строительства администрации городского округа «Город Калининград» Семибратова О.А.
(должность, ф.и.о., дата)

Проверено: Начальник отдела озеленения управления благоустройства, озеленения и экологии комитета городского хозяйства и строительства администрации городского округа «Город Калининград» Петренко Д.Е.
(должность, ф.и.о., дата)

Начальник управления благоустройства, озеленения и экологии комитета городского хозяйства и строительства администрации городского округа «Город Калининград» Орлов А.В.
(должность, ф.и.о., дата)

**АКТ О НЕОБХОДИМОСТИ ВЫРУБКИ (СНОСА), ПЕРЕСАДКИ И ОБРЕЗКИ
ЗЕЛЕННЫХ НАСАЖДЕНИЙ**

№ а-АОН-346 от « 03 » марта 2025 года

Выдан: МКУ «Калининградская служба заказчика», 236016, г. Калининград,
ул. Фрунзе, д. 71

*(ФИО либо наименование юридического лица - собственника, землевладельца, землепользователя,
арендатора земельного участка, почтовый индекс, адрес)*

На основании акта обследования зеленых насаждений: № а-ОЗН-225 от «12» февраля 2025 года,

в срок (период) не позднее 1 (одного) месяца с момента получения данного акта

установленный (предписанный) срок (период) выполнения работ

на земельном участке, расположенном: пр-кт Советский,

КН 39:15:121401:458, КН 39:15:121401:465

(адрес, адресные ориентиры земельного участка, кадастровый номер (при наличии))

В целях: осуществления санитарных рубок (вырубка), предотвращения аварийной
ситуации (вырезка сухих ветвей)

разрешено (необходимо) выполнение следующих работ:

№ п/п	№ на схеме	Порода, вид зеленых насаждений	Диаметр ствола, см (на высоте 1,3 м для деревьев), возраст, лет (для кустарников)	Описание состояния	Мероприятия вырубка (снос), и/или обрезка зеленых насаждений
1	24556	Ель		Ветви нависают над пешеходной зоной территории памятника, препятствуют движению граждан	Обрезка ветвей (поднятие кроны) до высоты 2 м
2	24555	Ель		Ветви нависают над пешеходной зоной территории памятника, препятствуют движению граждан	Обрезка ветвей (поднятие кроны) до высоты 2 м
3	24554	Ель		Ветви нависают над пешеходной зоной территории памятника, препятствуют движению граждан	Обрезка ветвей (поднятие кроны) до высоты 2 м
4	24610	Ель		Ветви нависают над пешеходной зоной территории памятника, препятствуют движению граждан	Обрезка ветвей (поднятие кроны) до высоты 2 м
5	24609	Ель		Ветви нависают над пешеходной зоной территории памятника, препятствуют движению граждан	Обрезка ветвей (поднятие кроны) до высоты 2 м
6	24607	Ель		Ветви нависают над пешеходной зоной территории памятника, препятствуют движению граждан	Обрезка ветвей (поднятие кроны) до высоты 2 м
7	24605	Ель		В кроне присутствуют сухие ветви	Вырезка сухих ветвей
8	24603	Ель		В кроне присутствуют сухие ветви	Вырезка сухих ветвей
9	24602	Ель		В кроне присутствуют сухие ветви	Вырезка сухих ветвей
10	24601	Ель		В кроне присутствуют сухие ветви	Вырезка сухих ветвей
11	24573	Ель		Ветви нависают над пешеходной зоной территории памятника, препятствуют движению граждан, а также в кроне присутствуют сухие ветви	Обрезка ветвей (поднятие кроны) до высоты 2 м Вырезка сухих ветвей

12	24572	Ель		Ветви нависают над пешеходной зоной территории памятника, препятствуют движению граждан, а также в кроне присутствуют сухие ветви	Обрезка ветвей (поднятие кроны) до высоты 2 м Вырезка сухих ветвей
13	245571	Ель		В кроне присутствуют сухие ветви	Вырезка сухих ветвей
14	24570	Ель		В кроне присутствуют сухие ветви	Вырезка сухих ветвей
15	24569	Ель		Ветви нависают над пешеходной зоной территории памятника, препятствуют движению граждан, а также в кроне присутствуют сухие ветви	Обрезка ветвей (поднятие кроны) до высоты 2 м Вырезка сухих ветвей
16	24568	Ель		Ветви нависают над пешеходной зоной территории памятника, препятствуют движению граждан, а также в кроне присутствуют сухие ветви	Обрезка ветвей (поднятие кроны) до высоты 2 м Вырезка сухих ветвей
17	24597	Самшит вечнозеленый	10-20 (живая изгородь протяженностью 1,5 пог. м)	Неудовлетворительное состояние (сухостойный), угрожает падением, представляет угрозу жизни и здоровью граждан, а также причинения ущерба имуществу, больной, не подлежащий лечению и оздоровлению	Вырубка с корчевкой пня
18	24598	Самшит вечнозеленый	10-20 (живая изгородь протяженностью 2,5 пог. м)	Неудовлетворительное состояние (сухостойный), угрожает падением, представляет угрозу жизни и здоровью граждан, а также причинения ущерба имуществу, больной, не подлежащий лечению и оздоровлению	Вырубка с корчевкой пня
Итого: 4 п.м живой изгороди – вырубка с корчевкой пня, 16 шт.- вырезка сухих ветвей, обрезка ветвей					

Приложение:

- 1. копия акта обследования зеленых насаждений № а-ОЗН-225 от 12.02.2025;**
- 2. схема произрастания зеленых насаждений;**
- 3. фотофиксация зеленых насаждений.**
- 4. проект компенсационного озеленения (выполнить в течение года с момента выдачи разрешительной документации (исполнитель - МКУ «Калининградская служба заказчика»))**

Заместитель главы администрации,
председатель комитета городского хозяйства и строительства
администрации городского округа
«Город Калининград»




(подпись)

/М.В. Федосеев/
(ФИО)

Оригинал акта о необходимости вырубки (сноса), пересадки и обрезки зеленых насаждений подлежит возврату в комитет городского хозяйства и строительства администрации городского округа «Город Калининград» в течение 5 рабочих дней после выполнения работ по выручке (сносу), пересадке и обрезке зеленых насаждений.

Оригинал акта о необходимости вырубки (сноса), пересадки и обрезки зеленых насаждений с приложением акта освидетельствования места вырубки (сноса) зеленых насаждений подлежит хранению в комитете городского хозяйства и строительства администрации городского округа «Город Калининград» в установленном порядке.

УТВЕРЖДАЮ

Председатель комиссии по учету и вырубке (сносу) зеленых насаждений и компенсационному озеленению на территории городского округа «Город Калининград»

Маштаков В. А.

(фамилия, инициалы)

АКТ ОБСЛЕДОВАНИЯ ЗЕЛЕННЫХ НАСАЖДЕНИЙ

№ а-ОЗН - 225 от « 12 » февраля 20 25 года

Комиссией по учету и вырубке (сносу) зеленых насаждений и компенсационному озеленению на территории городского округа «Город Калининград» в составе:

Ведущего инженера отдела по содержанию зеленых насаждений, скверов и зон отдыха МКУ «Калининградская служба заказчика» Кокоткиной В. В.

(должность, фамилия, инициалы)

Ведущего инженера отдела по содержанию зеленых насаждений, скверов и зон отдыха МКУ «Калининградская служба заказчика» Сирота А. А.

(должность, фамилия, инициалы)

на основании

задания на проведение оперативного обследования (№ и-КГХиС-698 от 17.01.2025)

Начальник отдела озеленения управления благоустройства, озеленения и экологии комитета городского хозяйства и строительства администрации городского округа «Город Калининград» Петренко Д. Е., 236022, г. Калининград, пл. Победы, д. 1

в целях

оперативного обследования

проведено обследование зеленых насаждений, произрастающих на земельном участке, расположенном:

пр-кт Советский, КН 39:15:121401:458, КН 39:15:121401:465

Результаты обследования зеленых насаждений:

На земельном участке с кадастровым номером 39:15:121401:458 произрастают зеленые насаждения, в том числе:

№ п/п	№ на схеме	Порода зеленых насаждений	Экол. цен., балл	Диаметр ствола, см (на высоте 1,3 м для деревьев) / возраст, лет (для кустарников)	Оценка (описание) состояния зеленого насаждения	Рекомендуемые мероприятия
1	24556	Ель			Ветви нависают над пешеходной зоной территории памятника, препятствуют движению граждан	Обрезка ветвей (поднятие кроны) до высоты 2 м
2	24555	Ель			Ветви нависают над пешеходной зоной территории памятника, препятствуют движению граждан	Обрезка ветвей (поднятие кроны) до высоты 2 м
3	24554	Ель			Ветви нависают над пешеходной зоной	Обрезка ветвей (поднятие

					территории памятника, препятствуют движению граждан	кроны) до высоты 2 м
4	24610	Ель			Ветви нависают над пешеходной зоной территории памятника, препятствуют движению граждан	Обрезка ветвей (поднятие кроны) до высоты 2 м
5	24609	Ель			Ветви нависают над пешеходной зоной территории памятника, препятствуют движению граждан	Обрезка ветвей (поднятие кроны) до высоты 2 м
6	24607	Ель			Ветви нависают над пешеходной зоной территории памятника, препятствуют движению граждан	Обрезка ветвей (поднятие кроны) до высоты 2 м
7	24605	Ель			В кроне присутствуют сухие ветви	Вырезка сухих ветвей
8	24603	Ель			В кроне присутствуют сухие ветви	Вырезка сухих ветвей
9	24602	Ель			В кроне присутствуют сухие ветви	Вырезка сухих ветвей
10	24601	Ель			В кроне присутствуют сухие ветви	Вырезка сухих ветвей
11	24573	Ель			Ветви нависают над пешеходной зоной территории памятника, препятствуют движению граждан, а также в кроне присутствуют сухие ветви	Обрезка ветвей (поднятие кроны) до высоты 2 м Вырезка сухих ветвей
12	24572	Ель			Ветви нависают над пешеходной зоной территории памятника, препятствуют движению граждан, а также в кроне присутствуют сухие ветви	Обрезка ветвей (поднятие кроны) до высоты 2 м Вырезка сухих ветвей
13	245571	Ель			В кроне присутствуют вухие ветви	Вырезка сухих ветвей
14	24570	Ель			В кроне присутствуют сухие ветви	Вырезка сухих ветвей
15	24569	Ель			Ветви нависают над пешеходной зоной территории памятника, препятствуют движению граждан, а также в кроне присутствуют сухие ветви	Обрезка ветвей (поднятие кроны) до высоты 2 м Вырезка сухих ветвей
16	24568	Ель			Ветви нависают над пешеходной зоной территории памятника, препятствуют движению граждан, а также в кроне присутствуют сухие ветви	Обрезка ветвей (поднятие кроны) до высоты 2 м Вырезка сухих ветвей

На земельном участке с кадастровым номером 39:15:121401:465 произрастают зеленые насаждения, в том числе:

17	24597	Самшит вечнозеленый		10-20 (живая изгородь протяженностью 1,5 пог. м)	Неудовлетворительное состояние (сухостойный), угрожает падением, представляет угрозу жизни и	Санитарная рубка
----	-------	---------------------	--	--	--	------------------

					здоровью граждан, а также причинения ущерба имуществу, больной, не подлежащий лечению и оздоровлению	
18	24598	Самшит вечнозеленый		10-20 (живая изгородь протяженностью 2,5 пог. м)	Неудовлетворительное состояние (сухостойный), угрожает падением, представляет угрозу жизни и здоровью граждан, а также причинения ущерба имуществу, больной, не подлежащий лечению и оздоровлению	Санитарная рубка

Приложение:

1. Схема расположения зеленых насаждений.
2. Фотофиксация зеленых насаждений.

Заместитель председателя комиссии:

Начальник отдела озеленения управления благоустройства, озеленения и экологии комитета городского хозяйства и строительства администрации городского округа «Город Калининград»

Отпуск
(должность, подпись, фамилия, инициалы)

Д. Е. Петренко

Члены комиссии:

Ведущий инженер

(должность, подпись, фамилия, инициалы)

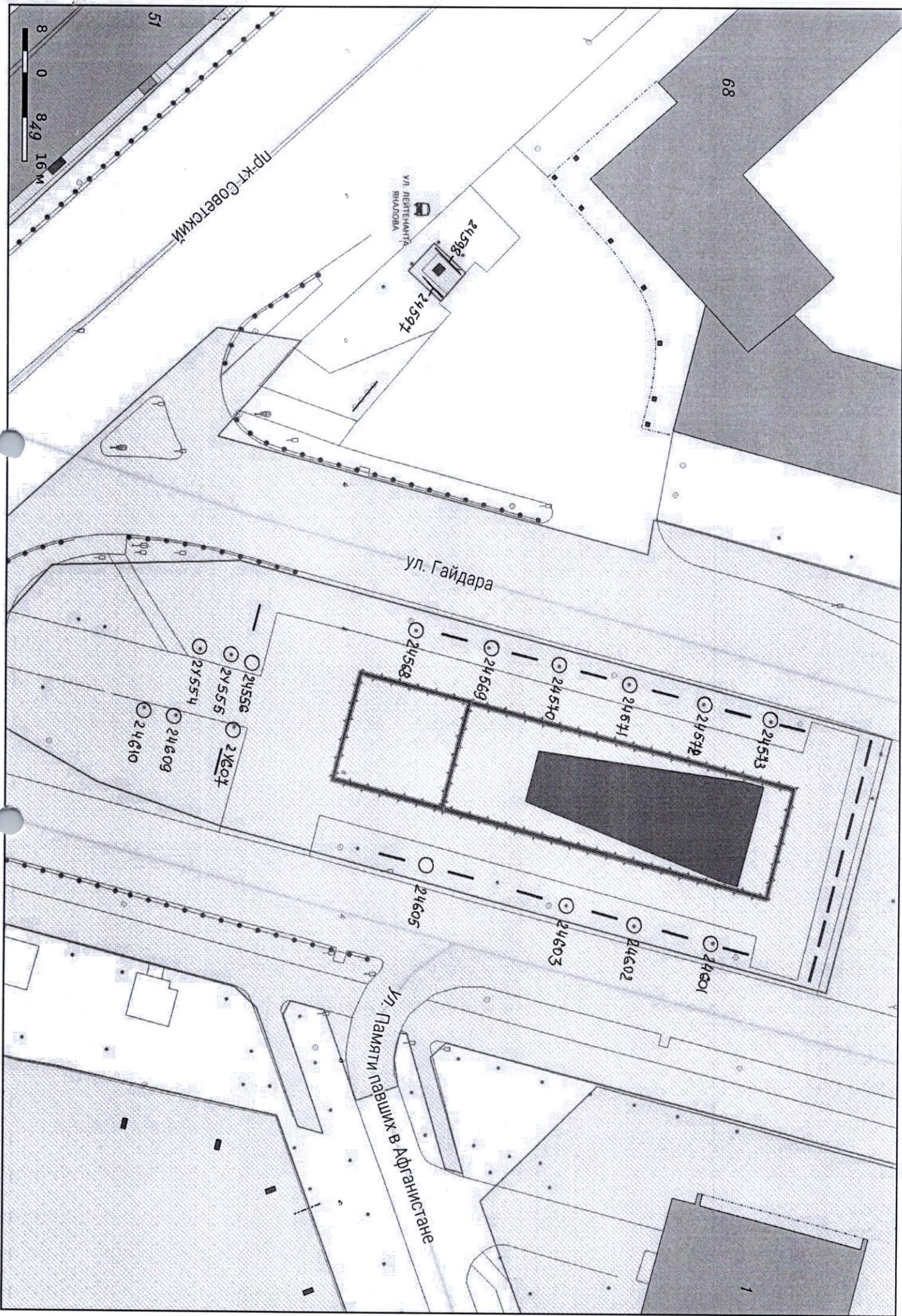
В. В. Кокоткина

Ведущий инженер*

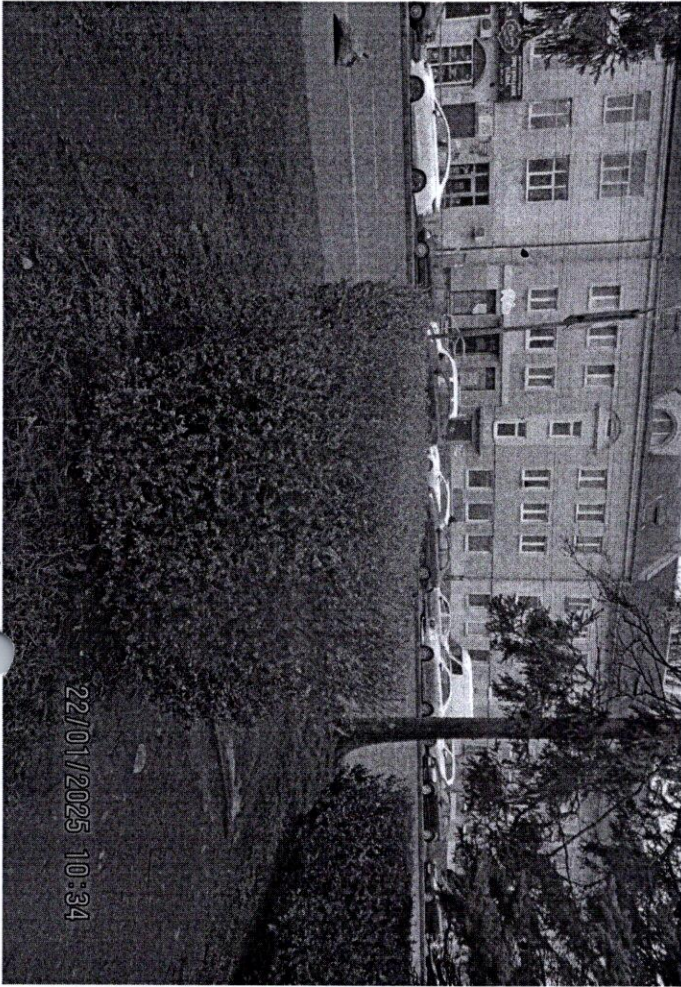
(должность, подпись, фамилия, инициалы)

А. А. Сирота

*- специалист, имеющий квалификацию «Лесопатолог»

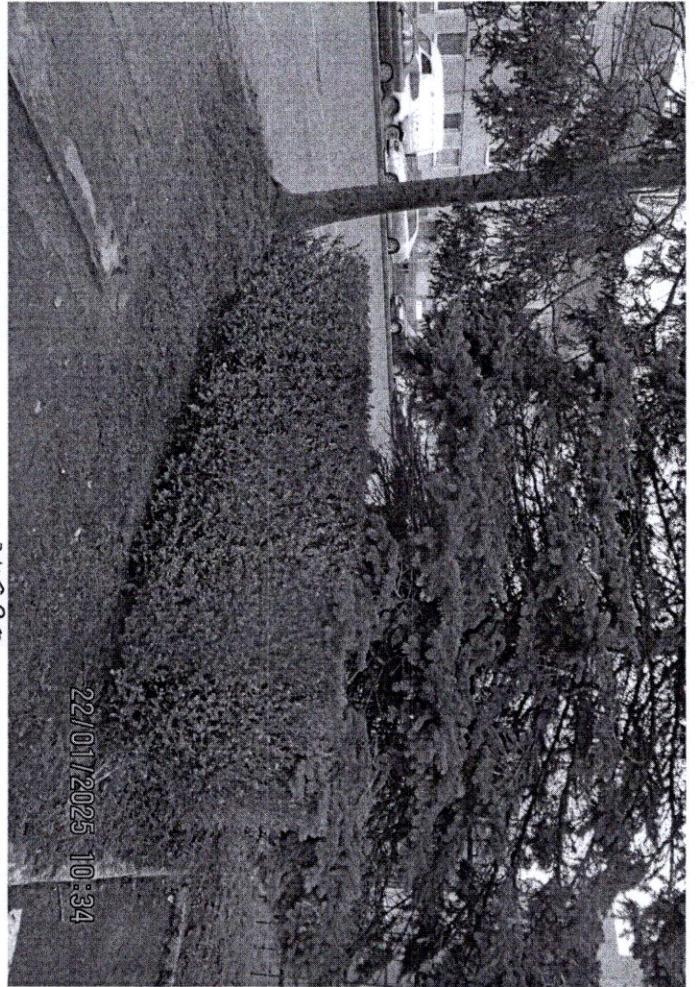


24594



22/01/2025 10:34

24598



22/01/2025 10:34



22/01/2025 10:36

24554

24555

24556



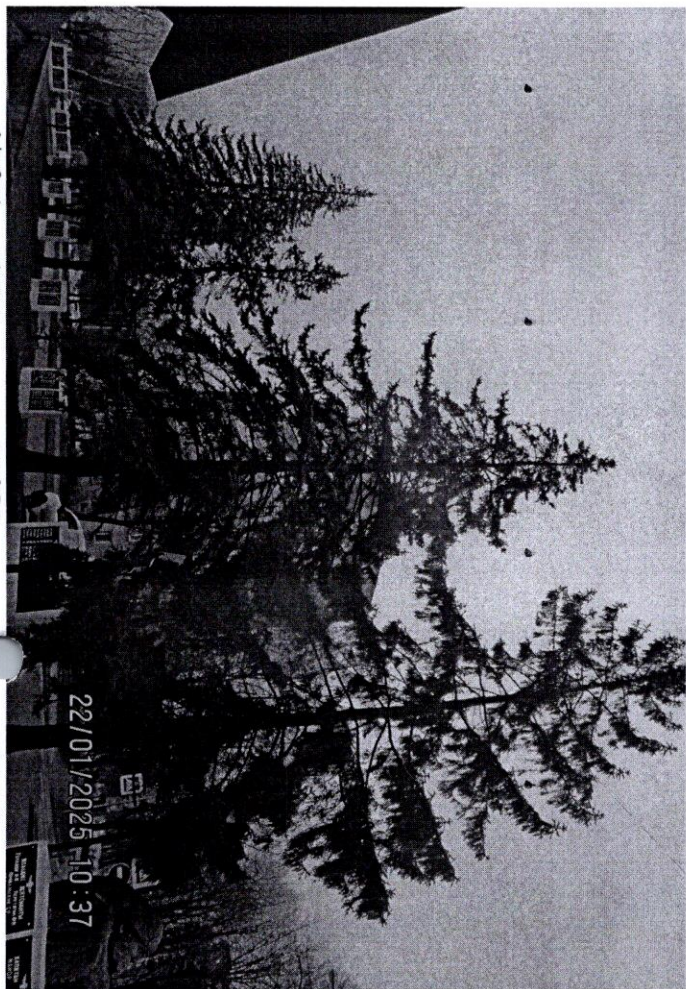
22/01/2025 10:37

24607

24609, 24610



24601



24601

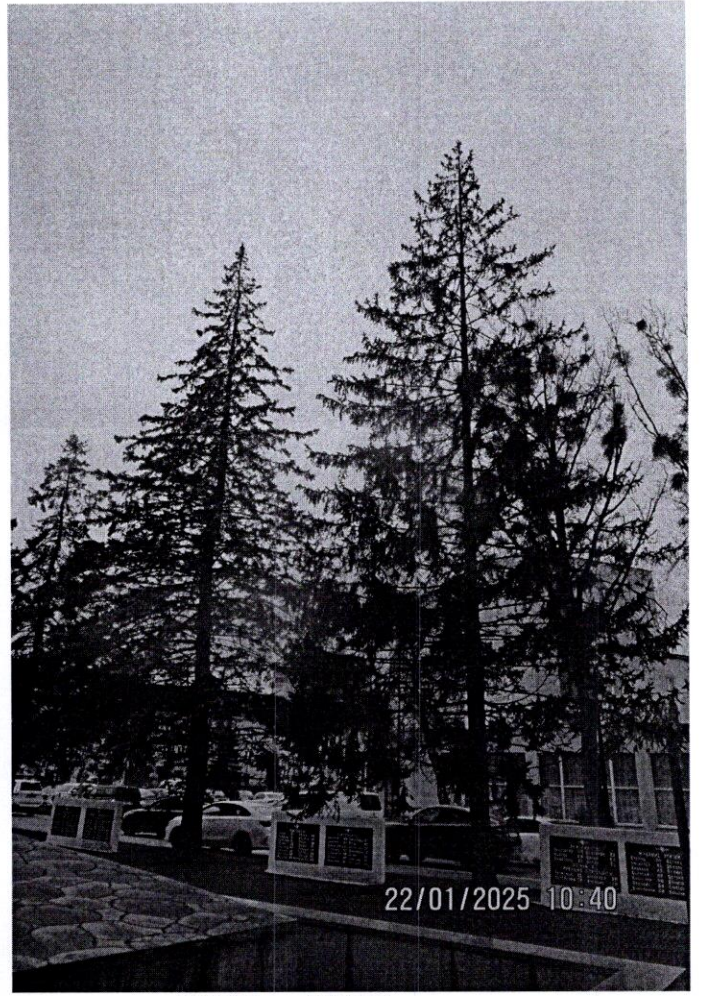
24602

24603

24605



24602



24573 - 24568

**РАЗДЕЛ 2 акта о необходимости вырубки (сноса), пересадки и обрезки
зеленых насаждений от «Об» марта 2025 № а-АОН- 346**

При посадке зеленых насаждений необходимо учитывать требования п. 9 СП 42.13330.2016 «Градостроительство. Планировка и застройка городских и сельских поселений» (актуализированная редакция СНиП 2.07.01-89*), Правил создания, охраны и содержания зеленых насаждений в городах Российской Федерации (МДС 13-5.2000), Правил благоустройства территории городского округа «Город Калининград», утвержденных решением городского Совета депутатов Калининграда от 30.06.2021 № 182 в части соблюдения нормативных расстояний до объектов инфраструктуры, инженерных сетей, зданий и сооружений, существующих зеленых насаждений.

Посадочный материал должен быть только из питомника и соответствовать требованиям п. 5.9 Порядка выдачи разрешительной документации на вырубку (снос), обрезку и/или пересадку зеленых насаждений на территории городского округа «Город Калининград», утвержденного решением городского Совета депутатов Калининграда от 04.03.2020 № 42 (далее – Порядок).

На саженцах не должно быть механических повреждений и признаков повреждения болезнями и вредителями.

Саженцы должны быть с закрытой корневой системой, иметь ровный прямой ствол (для деревьев), здоровую, нормально развитую корневую систему с хорошо выраженной скелетной частью, симметричную крону, очищенную от сухих и поврежденных ветвей.

Для высаживаемых саженцев в посадочную яму предусмотреть внесение растительного грунта не менее 50 % объема посадочной ямы.

После посадки организовать механическое закрепление («заякоривание») высаженных деревьев комплектом из 3-х кольев с подвязыванием саженца к кольям креплением 3-х растяжек из тканевой ленты шириной не менее 3 см. Для мягкой манжеты-прокладки использовать мешковину. Для выполнения полива сформировать вокруг саженца дерева приствольную лунку диаметром не менее 0,5 м и установить защитную манжету для предохранения от механических повреждений при окосе.

Посадку и уход за высаженными зелеными насаждениями необходимо организовать в соответствии с Правилами создания, охраны и содержания зеленых насаждений в городах Российской Федерации, утвержденными приказом Государственного Комитета Российской Федерации по строительству и жилищно-коммунальному комплексу от 15.12.1999 № 153 (МДС 13-5.2000).

На сдачу-приемку выполненных работ пригласить комиссию по учету и сносу (вырубке) зеленых насаждений и компенсационному озеленению на территории городского округа «Город Калининград» для составления акта оценки выполненных объемов и качества работ по компенсационному озеленению.

Приемка реализованных проектов компенсационного озеленения проводится в соответствии с Порядком.

Одновременно информируем, что в целях внесения на дежурный план города и геоинформационный портал сайта администрации городского округа «Город Калининград» (далее- администрация) информации о высаженных зеленых насаждениях комитет городского хозяйства и строительства администрации рекомендует выполнить исполнительную (подеревную топографическую) съемку места высадки зеленого насаждения и предоставить ее в формате шейп-файлов (файлы формата SHP) в комитет городского развития и цифровизации администрации.

Выполнить посадку в соответствии со схемой (приложение 1).

Место посадки в случае необходимости подлежит корректировке с внесением соответствующих изменений в схему посадки.

Проект компенсационного озеленения по ул. Гайдара (ориентир разворотное кольцо ул. Гайдара - ул. Челнокова). Посадочный план.

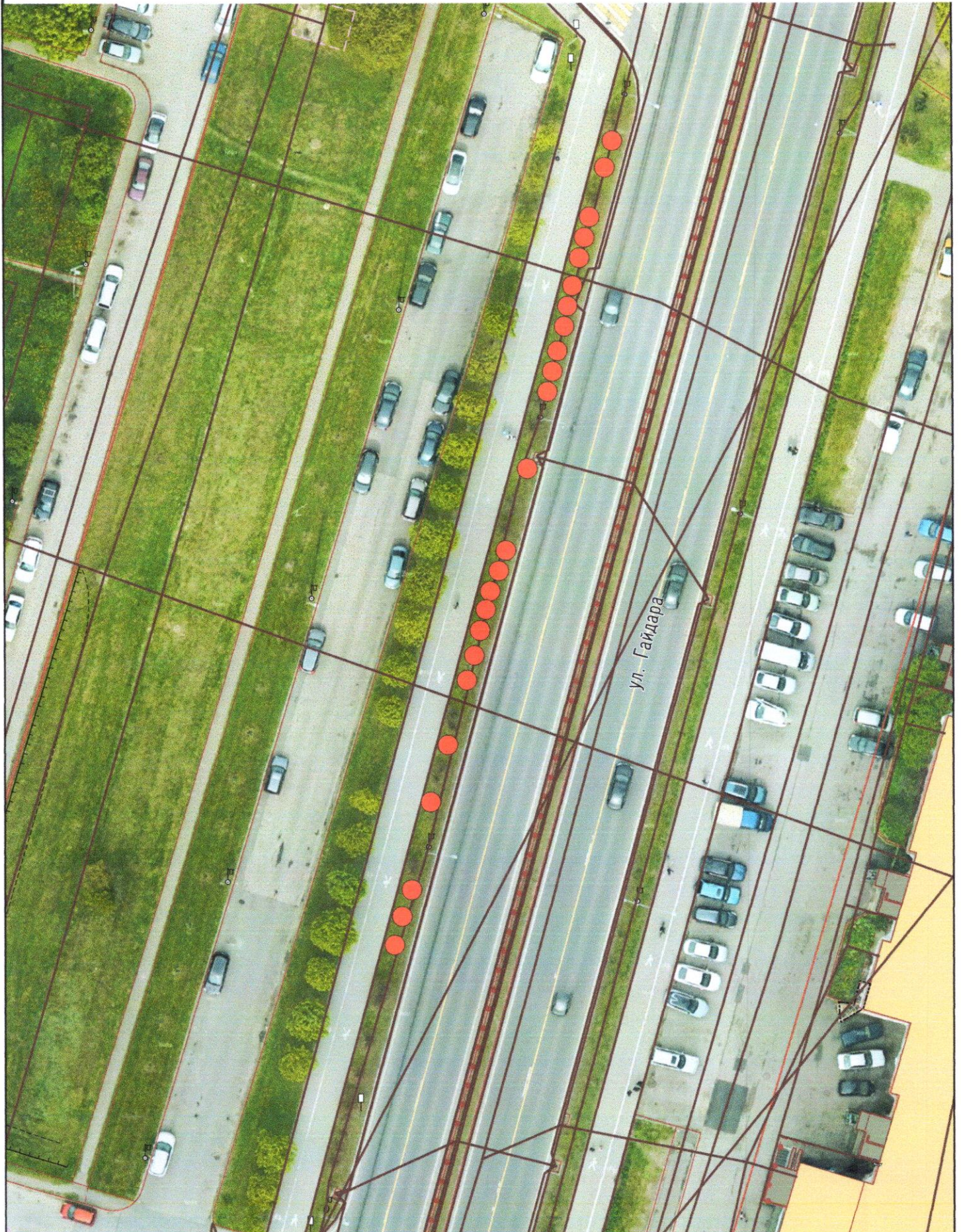


Условные обозначения:

● места посадки кустов дерена белого пестролистной формы, 16 шт.

При посадке учитывать расположение саженцев от зданий, сооружений, инженерных сетей согласно п. 9 СП 42.13330.2016 «Градостроительство. Планировка и застройка городских и сельских поселений»

Проект компенсационного озеленения по ул. Гайдара (ориентир ул. Гайдара, 94).
Посадочный план



Условные обозначения:
● места посадки кустов дерена белого пестролистной формы, 24 шт.