

**АКТ О НЕОБХОДИМОСТИ ВЫРУБКИ (СНОСА), ПЕРЕСАДКИ И ОБРЕЗКИ
ЗЕЛЕННЫХ НАСАЖДЕНИЙ**

№ **а-АОН- 246** от « **23** » **января** **2026** года

Выдан: **МАДОУ ЦРР д/с № 130, 236011, г. Калининград, ул. Батальная, д. 71а**
(ФИО либо наименование юридического лица - собственника, землевладельца, землепользователя,
арендатора земельного участка, почтовый индекс, адрес)

На основании акта обследования зеленых насаждений: № **а-ОЗН-102** от «**22**» **января** **2026** года
в срок (период)) **в ближайший разрешенный период (зима-весна 2026 г. – осень-зима 2026 г.)***
установленный (предписанный) срок (период) выполнения работ

на земельном участке, расположенном: **ул. Батальная, 71а**
(адрес, адресные ориентиры земельного участка, кадастровый номер (при наличии))

в целях: **проведения рубок ухода**

разрешено (необходимо) выполнение следующих работ:

№ п/п	№ на схеме	Порода, вид зеленых насаждений	Диаметр ствола, см <i>(на высоте 1,3 м для деревьев), возраст, лет (для кустарников)</i>	Описание состояния	Мероприятия <i>вырубка нос), и/или обрезка зеленых насаждений</i>
1	3	Черемуха	25	Сильно разросшаяся крона	Омолаживающая обрезка на высоту 6 м с сохранением скелетных ветвей не менее 1/3 длины
2	8	Черемуха	26	Сильно разросшаяся крона	Омолаживающая обрезка на высоту 5 м с сохранением скелетных ветвей не менее 1/3 длины
3	9	Ива	22,42,50,30	Сильно разросшаяся крона.	Омолаживающая обрезка на высоту 9 м с сохранением скелетных ветвей не менее 1/3 длины
4	11	Ива	54,81	Разросшаяся крона. Ранее подвергалась омолаживающей обрезке	Формовочная обрезка
5	17	Ива	15,10,23,24	Сильно разросшаяся крона.	Омолаживающая обрезка на высоту 6 м с сохранением скелетных ветвей не менее 1/3 длины
6	18	Ива	54	Сильно разросшаяся крона.	Омолаживающая обрезка на высоту 6 м с сохранением скелетных ветвей не менее 1/3 длины
7	19	Яблоня	20,10	Сильно разросшаяся крона.	Омолаживающая обрезка на высоту 5 м с сохранением скелетных ветвей не менее 1/3 длины
8	20	Липа	32	Сильно разросшаяся крона	Омолаживающая обрезка на высоту 8 м

					с сохранением скелетных ветвей не менее 1/3 длины
Итого: 7 шт. – омолаживающая обрезка, 1 шт. - формовочная обрезка					

Приложение:

1. Копия акта обследования зеленых насаждений № а-ОЗН-102 от 22.01.2026 года

2. Схема расположения зеленых насаждений;

3. Фотофиксация зеленых насаждений.

Заместитель главы администрации,
Председатель комитета городского хозяйства и строительства администрации городского округа «Город Калининград»


(подпись)

/ **М.В. Федосеев** /
(ФИО)

М.П.



Оригинал акта о необходимости вырубки (сноса), пересадки и обрезки зеленых насаждений подлежит возврату в комитет городского хозяйства и строительства администрации городского округа «Город Калининград» в течение 5 рабочих дней после выполнения работ по вырубке (сносу), пересадке и обрезке зеленых насаждений.

Оригинал акта о необходимости вырубки (сноса), пересадки и обрезки зеленых насаждений с приложением акта освидетельствования места вырубки (сноса) зеленых насаждений подлежит хранению в комитете городского хозяйства и строительства администрации городского округа «Город Калининград» в установленном порядке.

* разрешенный период – период, установленный Приказом комитета городского хозяйства и строительства «О разрешенном периоде производства работ по обрезке зеленых насаждений на территории городского округа «Город Калининград» (далее – Приказ) в связи с окончанием вегетационного периода.

Омолаживающую и формовочную обрезку следует проводить ранней весной до распускания почек или осенью после листопада в соответствии с Приказом в действующей редакции на момент выполнения работ.

Приказ размещается на официальном сайте администрации городского округа «Город Калининград» (www.klgd.ru/) в разделе/подразделе «Направление деятельности»/ «Городское хозяйство»/ «Озеленение»/ Приказ комитета городского хозяйства и строительства «О разрешенном периоде производства работ по обрезке зеленых насаждений на территории городского округа «Город Калининград».

УТВЕРЖДАЮ

Заместитель председателя комиссии по учету и вырубке (сносу) зеленых насаждений и компенсационному озеленению на территории городского округа «Город Калининград»

Семибратова О.А.

(фамилия, инициалы)

АКТ ОБСЛЕДОВАНИЯ ЗЕЛЕННЫХ НАСАЖДЕНИЙ

№ а-ОЗН- 102 от « 22 » сентября 2026 года

Комиссией по учету и вырубке (сносу) зеленых насаждений и компенсационному озеленению на территории городского округа «Город Калининград» в составе:

Ведущего инженера отдела по обследованию зеленых насаждений
МКУ «Калининградская служба заказчика» **Федоровой О. О.**

(должность, фамилия, инициалы)

Ведущего инженера отдела по обследованию зеленых насаждений
МКУ «Калининградская служба заказчика» **Сирота А. А.**

(должность, фамилия, инициалы)

Ведущего инженера отдела по обследованию зеленых насаждений
МКУ «Калининградская служба заказчика» **Смирновой Л. В.**

(должность, фамилия, инициалы)

на основании

задания на проведение оперативного обследования в связи с обращением
юридического лица (№ в-КГХиС-11 от 12.01.2026)

МАДОУ ЦРР д/с № 130, 236011, г. Калининград, ул. Батальная, д. 71а

в целях

оперативного обследования

проведено обследование зеленых насаждений, произрастающих на земельном участке, расположенном:

ул. Батальная, д. 71а

Результаты обследования зеленых насаждений:

На территории детского сада произрастают зеленые насаждения, в том числе:

№ п/п	№ на схеме	Порода зеленых насаждений	Экол. цен., балл	Диаметр ствола, см (на высоте 1,3 м для деревьев) / возраст, лет (для кустарников)	Оценка (описание) состояния зеленого насаждения	Рекомендуемые мероприятия
1	1	Рябина обыкновенная		36	Усыхающее состояние (сухостойная), угрожает падением, представляет угрозу жизни и здоровью граждан, а также причинения ущерба имуществу, большая, не подлежащая лечению и оздоровлению	Санитарная рубка
2	2	Клен			В кроне присутствуют сухие, сломанные, зависшие ветви	Вырезка сухих, сломанных, зависших ветвей
3	4	Ясень			В кроне присутствуют сухие, сломанные, зависшие ветви, ветви касаются крыши	Вырезка сухих, сломанных, зависших ветвей.

					веранды	Обрезка ветвей, касающихся крыши веранды
4	5	Ясень			В кроне присутствуют сухие, сломанные, зависшие ветви	Вырезка сухих, сломанных, зависших ветвей
5	6	Рябина обыкновенная		27	Усыхающее состояние: усыхание кроны более 95%, суховершинность, угрожает падением, представляет угрозу жизни и здоровью граждан, а также причинения ущерба имуществу, больная, не подлежащая лечению и оздоровлению	Санитарная рубка
6	7	Клен			В кроне присутствуют сухие, сломанные, зависшие ветви	Вырезка сухих, сломанных, зависших ветвей
7	10	Рябина обыкновенная		10	Усыхающее состояние (сухостойная), угрожает падением, представляет угрозу жизни и здоровью граждан, а также причинения ущерба имуществу, больная, не подлежащая лечению и оздоровлению	Санитарная рубка
8	12	Рябина обыкновенная		6	Усыхающее состояние: усыхание кроны более 80%, угрожает падением, представляет угрозу жизни и здоровью граждан, а также причинения ущерба имуществу, больная, не подлежащая лечению и оздоровлению	Санитарная рубка
9	13	Ясень			Ветви нависают над крышей веранды	Обрезка ветвей, нависающих над крышей веранды
10	14	Ясень			В кроне присутствуют сухие ветви	Вырезка сухих ветвей
11	16	Ясень			Ветви касаются крыши веранды	Обрезка ветвей, касающихся крыши веранды
12	3	Черемуха		25	Сильно разросшаяся крона	Омолаживающая обрезка на высоту 6 м с сохранением скелетных ветвей не менее 1/3 их длины
13	8	Черемуха		26	Сильно разросшаяся крона, заселенная омелью.	Омолаживающая обрезка на высоту 5 м с сохранением скелетных ветвей не менее 1/3 их длины с вырезкой кустов омелы
14	9	Ива		22,42,50,30	Сильно разросшаяся крона	Омолаживающая обрезка на высоту 9 м с сохранением скелетных ветвей не менее 1/3 их длины

15	11	Ива		54,81	Разросшаяся крона. Ранее подвергалась омолаживающей обрезке.	Формовочная обрезка
16	17	Ива		15,10,23,24	Сильно разросшаяся крона	Омолаживающая обрезка на высоту 6 м с сохранением скелетных ветвей не менее 1/3 их длины
17	18	Ива		54	Сильно разросшаяся крона	Омолаживающая обрезка на высоту 6 м с сохранением скелетных ветвей не менее 1/3 их длины
18	19	Яблоня		20,10	Сильно разросшаяся крона	Омолаживающая обрезка на высоту 5 м с сохранением скелетных ветвей не менее 1/3 их длины
19	20	Липа		32	Сильно разросшаяся крона. В кроне присутствуют сухие ветви, омела.	Омолаживающая обрезка на высоту 8 м с сохранением скелетных ветвей не менее 1/3 их длины, с вырезкой сухих ветвей, кустов омелы
20	15	Береза			Ослабленное состояние. Гниль, дупла, наклон, сухие ветви отсутствуют.	Отсутствуют

Омолаживающей и формовочной обрезке деревья породы ясень, клен, береза не подлежат.

Приложение:

1. Схема произрастания зеленых насаждений.
2. Фотофиксация зеленых насаждений.

Заместитель председателя комиссии:

Начальник отдела озеленения управления благоустройства, озеленения и экологии комитета городского хозяйства и строительства администрации городского округа «Город Калининград»

(должность, подпись, фамилия, инициалы)

О. А. Семибратова

Члены комиссии:

Ведущий инженер

(должность, подпись, фамилия, инициалы)

О. О. Федорова

Ведущий инженер*

(должность, подпись, фамилия, инициалы)

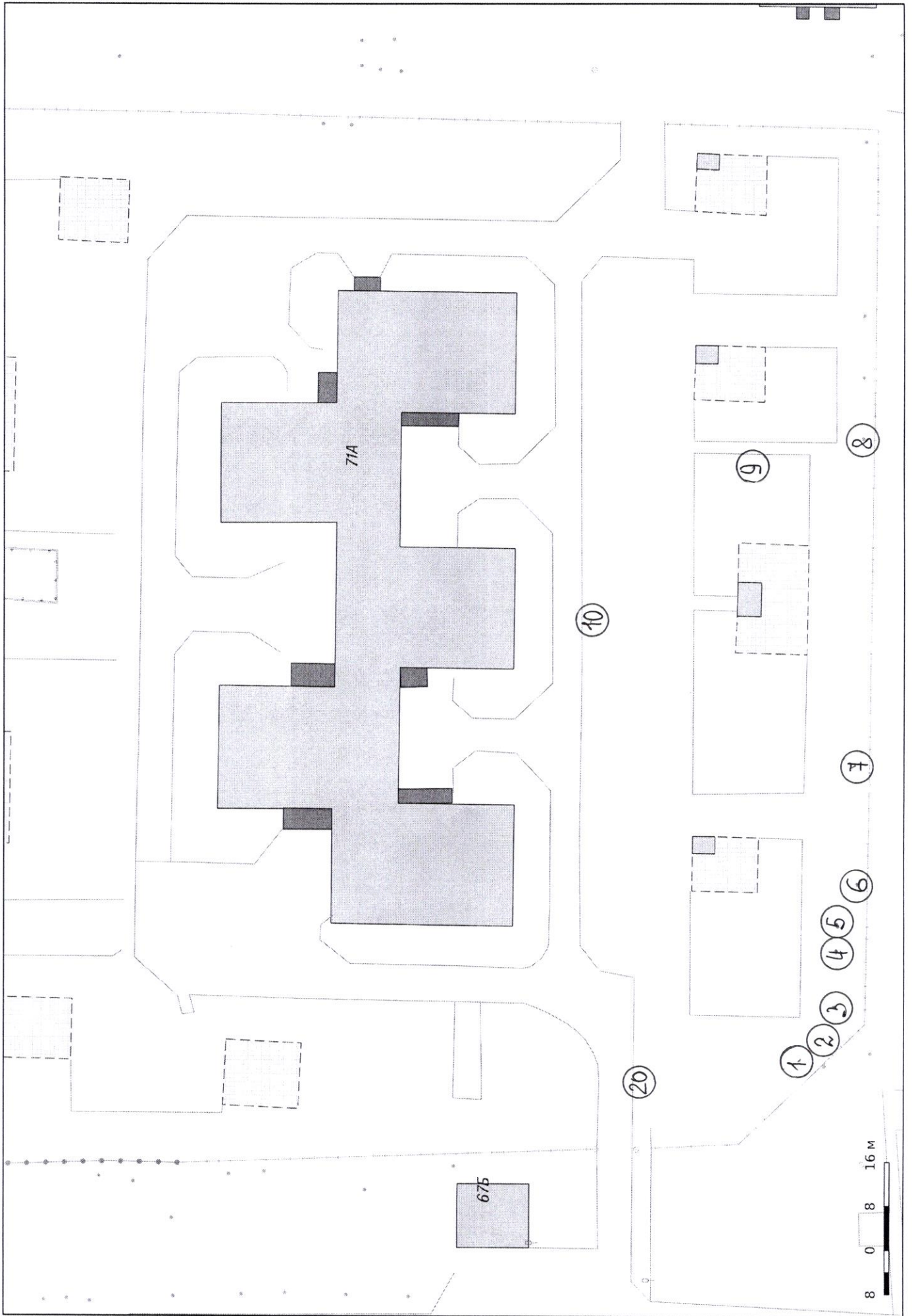
А. А. Сирота

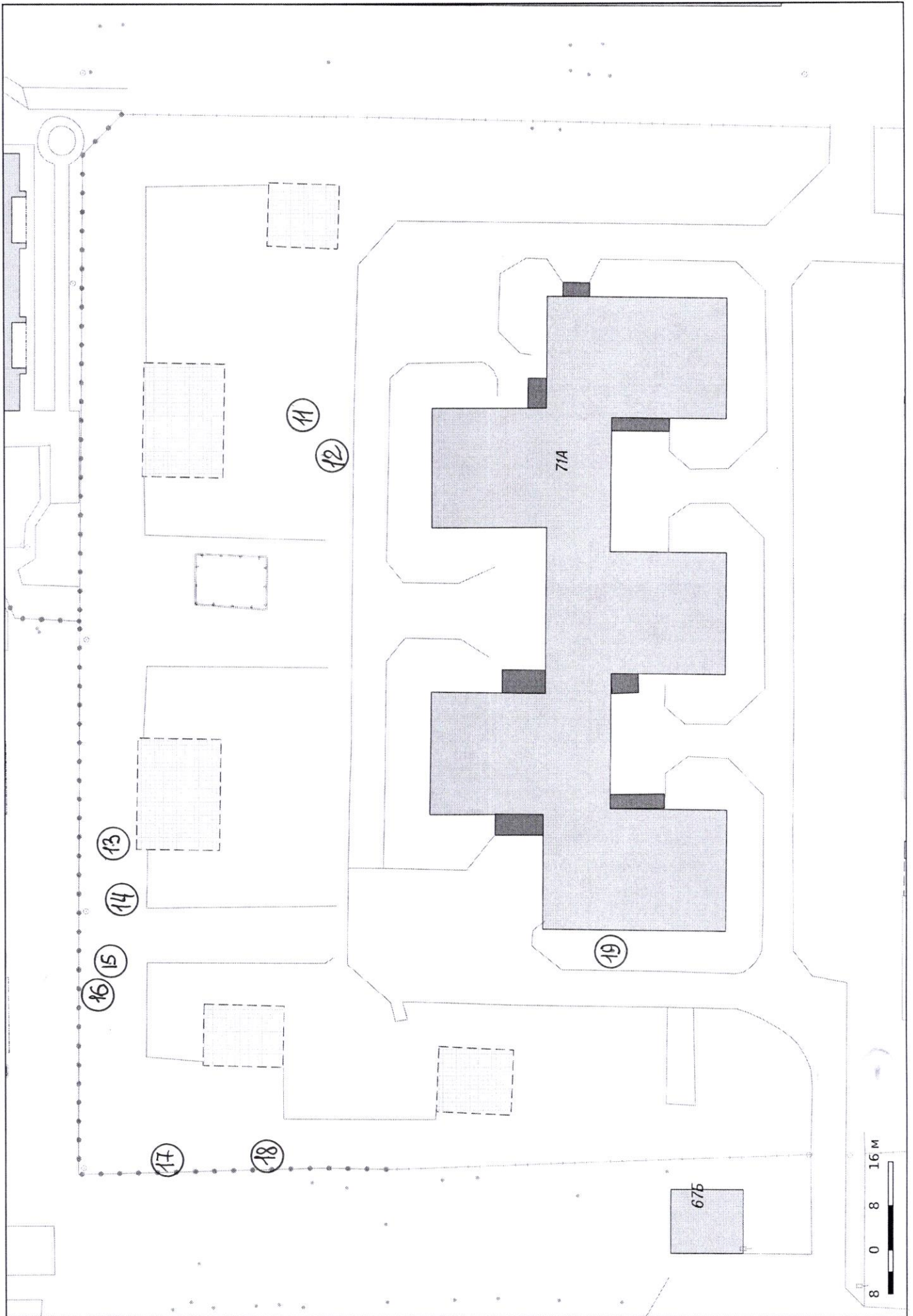
Ведущий инженер

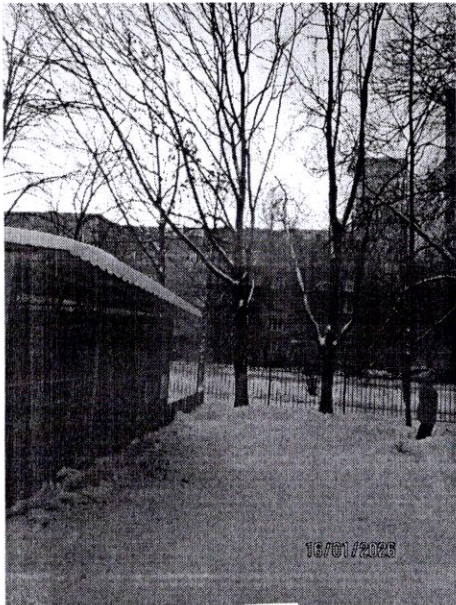
(должность, подпись, фамилия, инициалы)

Л. В. Смирнова

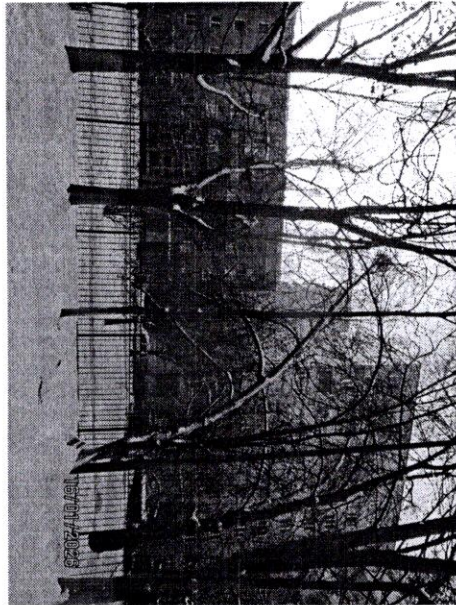
*- специалист, имеющий квалификацию «Лесопатолог»



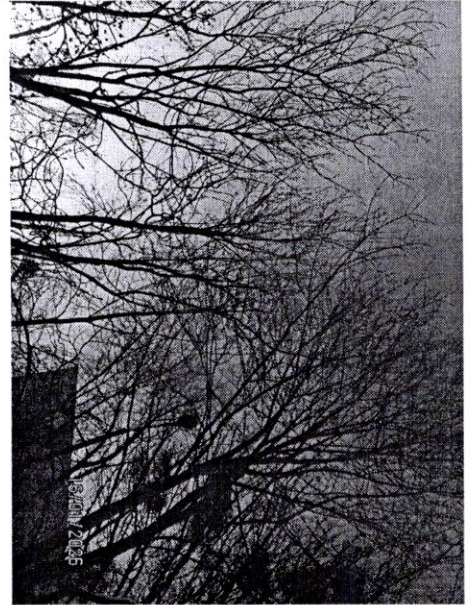




5, 4,



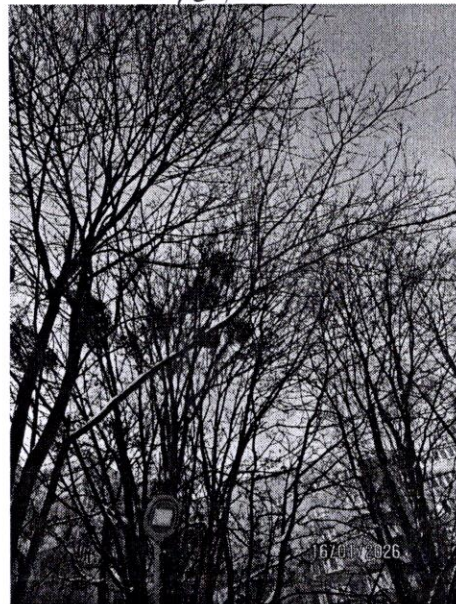
4, 3, 2



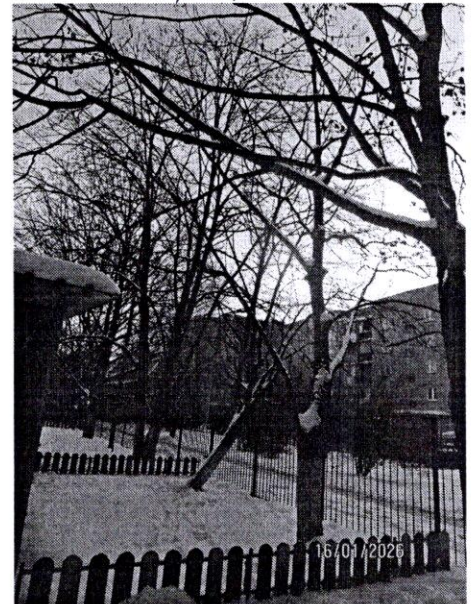
4, 3, 2



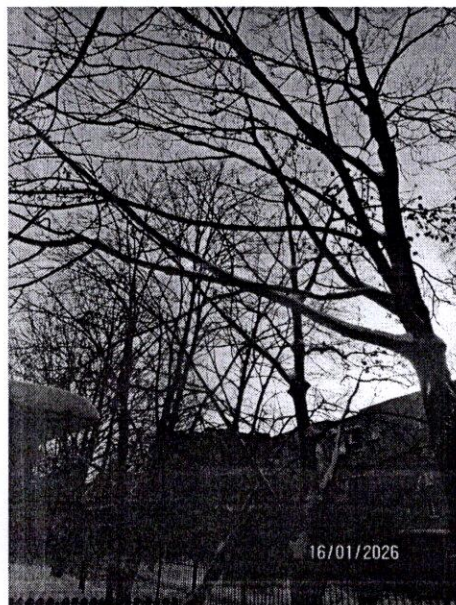
1



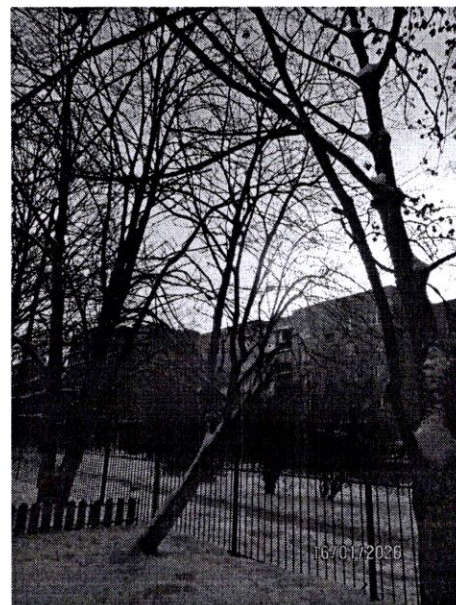
1



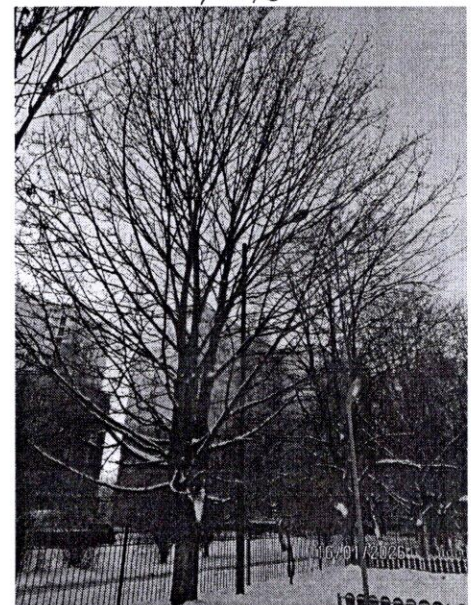
7, 6, 5



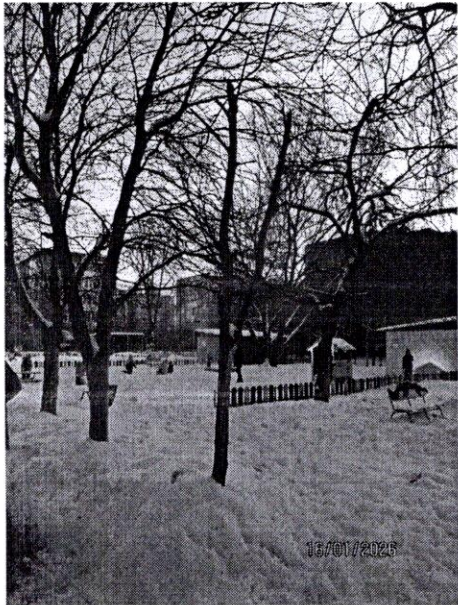
4



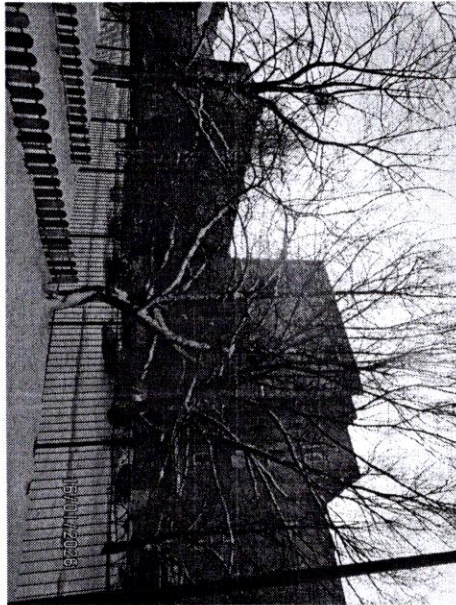
6



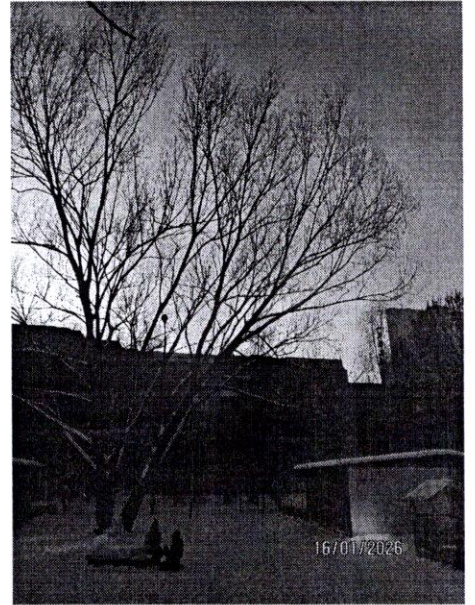
X



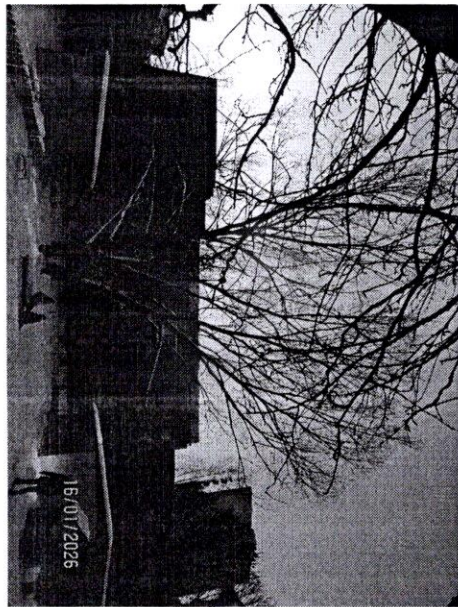
10



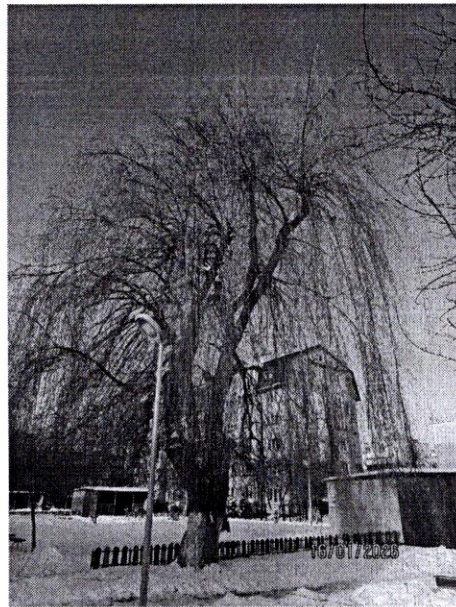
8



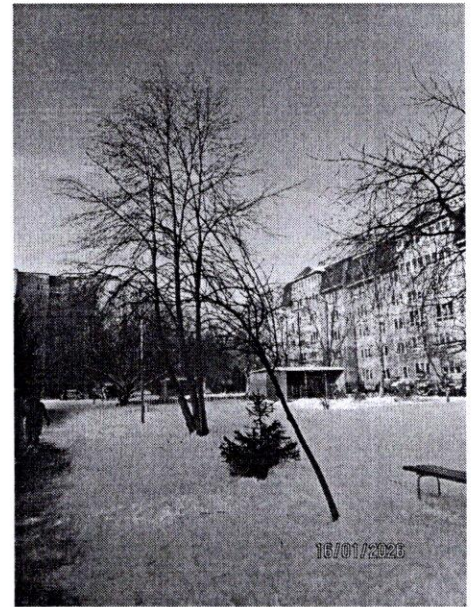
9



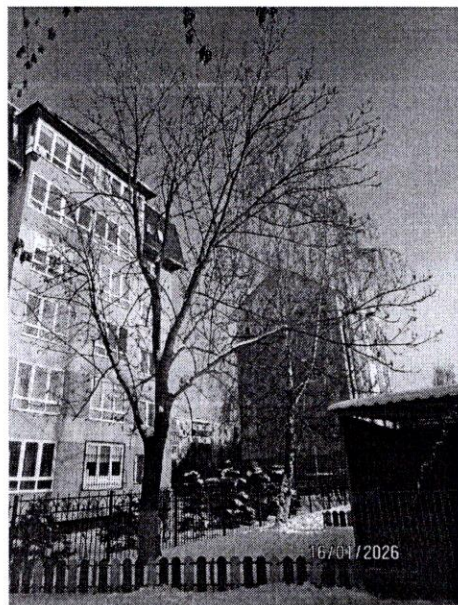
9



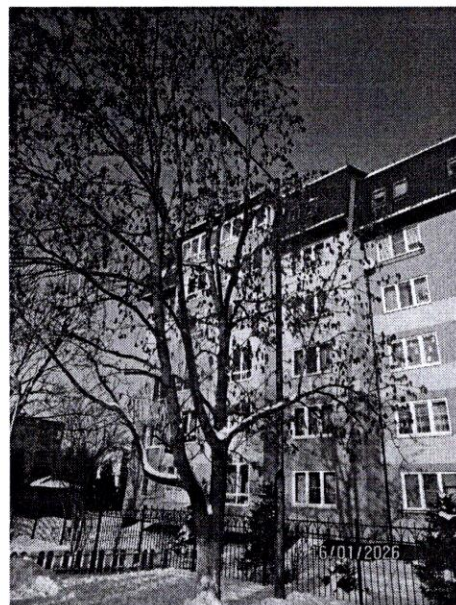
11



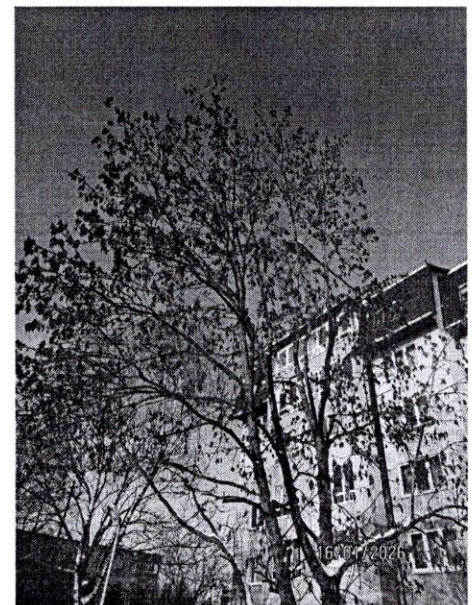
12



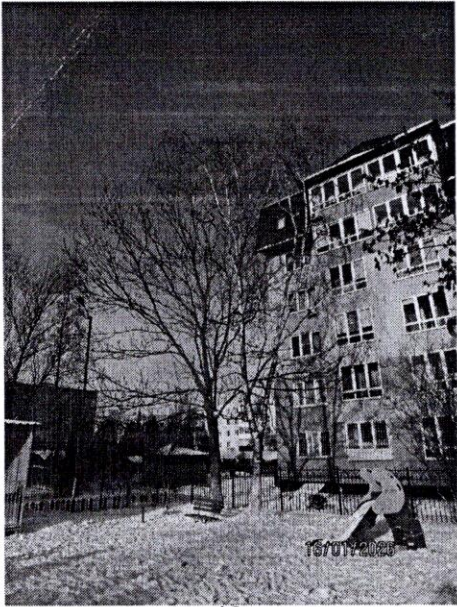
13



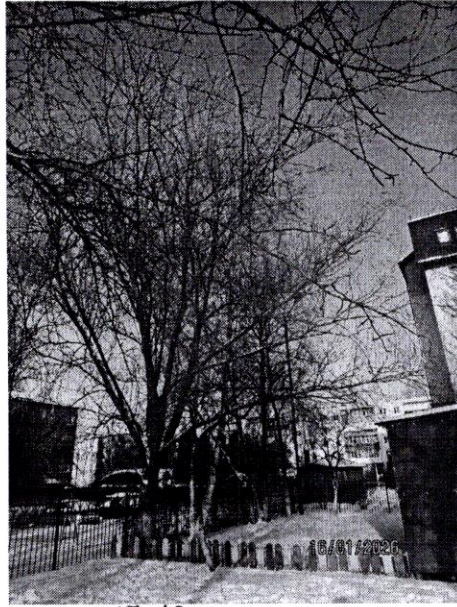
14



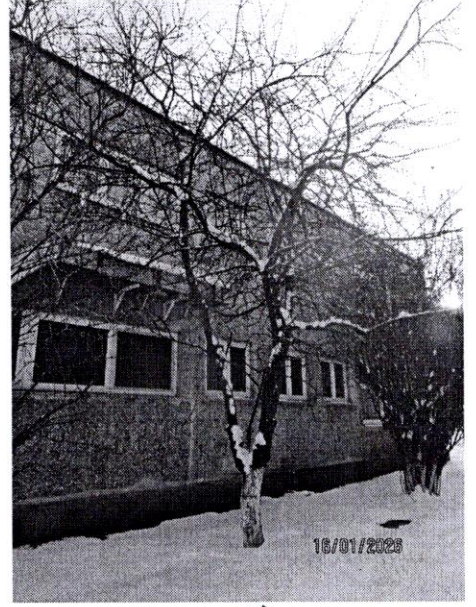
14



16,15



17,18



19



20