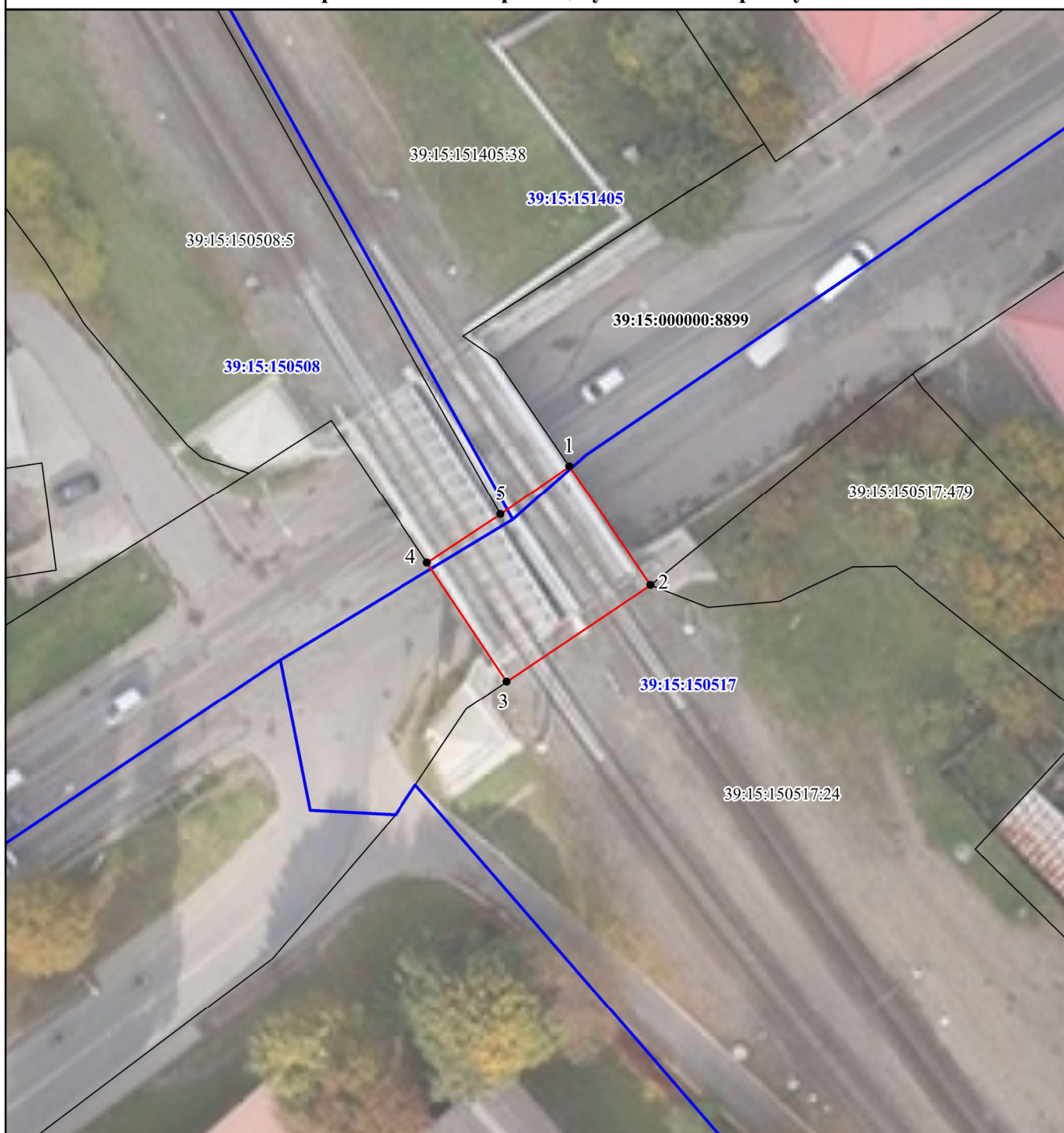


Графическое описание местоположения границ публичного сервитута для строительства линейных объектов инфраструктуры, реконструкции объектов инфраструктуры в целях реализации проекта ОАО «РЖД» по объекту «Реконструкция разводного моста через реку Преголь на участке Калининград - Советск Калининградской железной дороги» на земельном участке с кадастровым номером 39:15:000000:8899

Схема расположения границ публичного сервитута



Условные обозначения:

Масштаб 1:500

●¹ - обозначение характерной точки проектной границы публичного сервитута;

— - проектная граница публичного сервитута;

— - граница кадастрового квартала;

— - граница земельного участка, сведения о котором внесены в ЕГРН;

39:15:000000:8899 - обозначение земельного участка, сведения о котором внесены в ЕГРН;

39:15:150517 - обозначение кадастрового квартала.

Графическое описание местоположения границ публичного сервитута для строительства линейных объектов инфраструктуры, реконструкции объектов инфраструктуры в целях реализации проекта ОАО «РЖД» по объекту «Реконструкция разводного моста через реку Преголь на участке Калининград - Советск Калининградской железной дороги» на земельном участке с кадастровым номером 39:15:000000:8899				
Описание границ публичного сервитута				
Местоположение земельного участка (публичного сервитута)			Российская Федерация, Калининградская область, город Калининград, улица А. Суворова	
Система координат			МСК-39, зона 1	
Площадь			176 кв.м.	
Перечень характерных точек				
Обозначение характерных точек границ	Координаты, м		Метод определения координат характерной точки	Средняя квадратическая погрешность положения характерной точки (Mt), м
	X	Y		
1	2	3	4	5
1	352945,51	1188412,58	Картометрический метод	0.10
2	352935,38	1188419,27	Картометрический метод	0.10
3	352927,42	1188407,03	Картометрический метод	0.10
4	352937,52	1188400,45	Картометрический метод	0.10
5	352941,53	1188406,70	Картометрический метод	0.10
1	352945,51	1188412,58	Картометрический метод	0.10

Графическое описание местоположения границ публичного сервитута для строительства линейных объектов инфраструктуры, реконструкции объектов инфраструктуры в целях реализации проекта ОАО «РЖД» по объекту «Реконструкция разводного моста через реку Преголь на участке Калининград - Советск Калининградской железной дороги» на земельном участке с кадастровым номером 39:15:000000:16365

Схема расположения границ публичного сервитута



Условные обозначения:

Масштаб 1:700

●¹ - обозначение характерной точки проектной границы публичного сервитута;

— - проектная граница публичного сервитута;

— - граница кадастрового квартала;

— - граница земельного участка, сведения о котором внесены в ЕГРН;

39:15:000000:16365 - обозначение земельного участка, сведения о котором внесены в ЕГРН;

39:15:150502 - обозначение кадастрового квартала.

Графическое описание местоположения границ публичного сервитута для строительства линейных объектов инфраструктуры, реконструкции объектов инфраструктуры в целях реализации проекта ОАО «РЖД» по объекту «Реконструкция разводного моста через реку Преголь на участке Калининград - Советск Калининградской железной дороги» на земельном участке с кадастровым номером 39:15:000000:16365				
Описание границ публичного сервитута				
Местоположение земельного участка (публичного сервитута)			Российская Федерация, Калининградская область, город Калининград, улица Портовая	
Система координат			МСК-39, зона 1	
Площадь			1143 кв.м.	
Перечень характерных точек				
Обозначение характерных точек границ	Координаты, м		Метод определения координат характерной точки	Средняя квадратическая погрешность положения характерной точки (Mt), м
	X	Y		
1	2	3	4	5
1	353833,44	1188166,87	Картометрический метод	0.10
2	353817,32	1188181,93	Картометрический метод	0.10
3	353812,44	1188177,88	Картометрический метод	0.10
4	353807,65	1188173,90	Картометрический метод	0.10
5	353796,17	1188165,91	Картометрический метод	0.10
6	353783,26	1188159,37	Картометрический метод	0.10
7	353783,64	1188158,70	Картометрический метод	0.10
8	353773,67	1188154,75	Картометрический метод	0.10
9	353772,02	1188154,32	Картометрический метод	0.10
10	353792,67	1188138,33	Картометрический метод	0.10
11	353801,33	1188143,18	Картометрический метод	0.10
12	353819,25	1188155,00	Картометрический метод	0.10
1	353833,44	1188166,87	Картометрический метод	0.10

Графическое описание местоположения границ публичного сервитута для строительства линейных объектов инфраструктуры, реконструкции объектов инфраструктуры в целях реализации проекта ОАО «РЖД» по объекту «Реконструкция разводного моста через реку Преголь на участке Калининград - Советск Калининградской железной дороги» в границах кадастрового квартала 39:15:150501

Схема расположения границ публичного сервитута



Условные обозначения:

Масштаб 1:500

●¹ - обозначение характерной точки проектной границы публичного сервитута;

— - проектная граница публичного сервитута;

— - граница кадастрового квартала;

— - граница земельного участка, сведения о котором внесены в ЕГРН;

39:15:150501:682 - обозначение земельного участка, сведения о котором внесены в ЕГРН;

39:15:150501 - обозначение кадастрового квартала.

Графическое описание местоположения границ публичного сервитута для строительства линейных объектов инфраструктуры, реконструкции объектов инфраструктуры в целях реализации проекта ОАО «РЖД» по объекту «Реконструкция разводного моста через реку Преголь на участке Калининград - Советск Калининградской железной дороги» в границах кадастрового квартала 39:15:150501				
Описание границ публичного сервитута				
Местоположение земельного участка (публичного сервитута)			Российская Федерация, Калининградская область, город Калининград	
Система координат			МСК-39, зона 1	
Площадь			9 кв.м.	
Перечень характерных точек				
Обозначение характерных точек границ	Координаты, м		Метод определения координат характерной точки	Средняя квадратическая погрешность положения характерной точки (Mt), м
	X	Y		
1	2	3	4	5
1	353765,05	1188128,24	Картометрический метод	0.10
2	353764,47	1188130,26	Картометрический метод	0.10
3	353760,62	1188129,16	Картометрический метод	0.10
4	353761,22	1188127,10	Картометрический метод	0.10
1	353765,05	1188128,24	Картометрический метод	0.10

Графическое описание местоположения границ публичного сервитута для строительства линейных объектов инфраструктуры, реконструкции объектов инфраструктуры в целях реализации проекта ОАО «РЖД» по объекту «Реконструкция разводного моста через реку Преголь на участке Калининград - Советск Калининградской железной дороги» на земельном участке с кадастровым номером 39:15:000000:16367

Схема расположения границ публичного сервитута



Условные обозначения:

Масштаб 1:700

● ¹ - обозначение характерной точки проектной границы публичного сервитута;

— - проектная граница публичного сервитута;

— - граница кадастрового квартала;

— - граница земельного участка, сведения о котором внесены в ЕГРН;

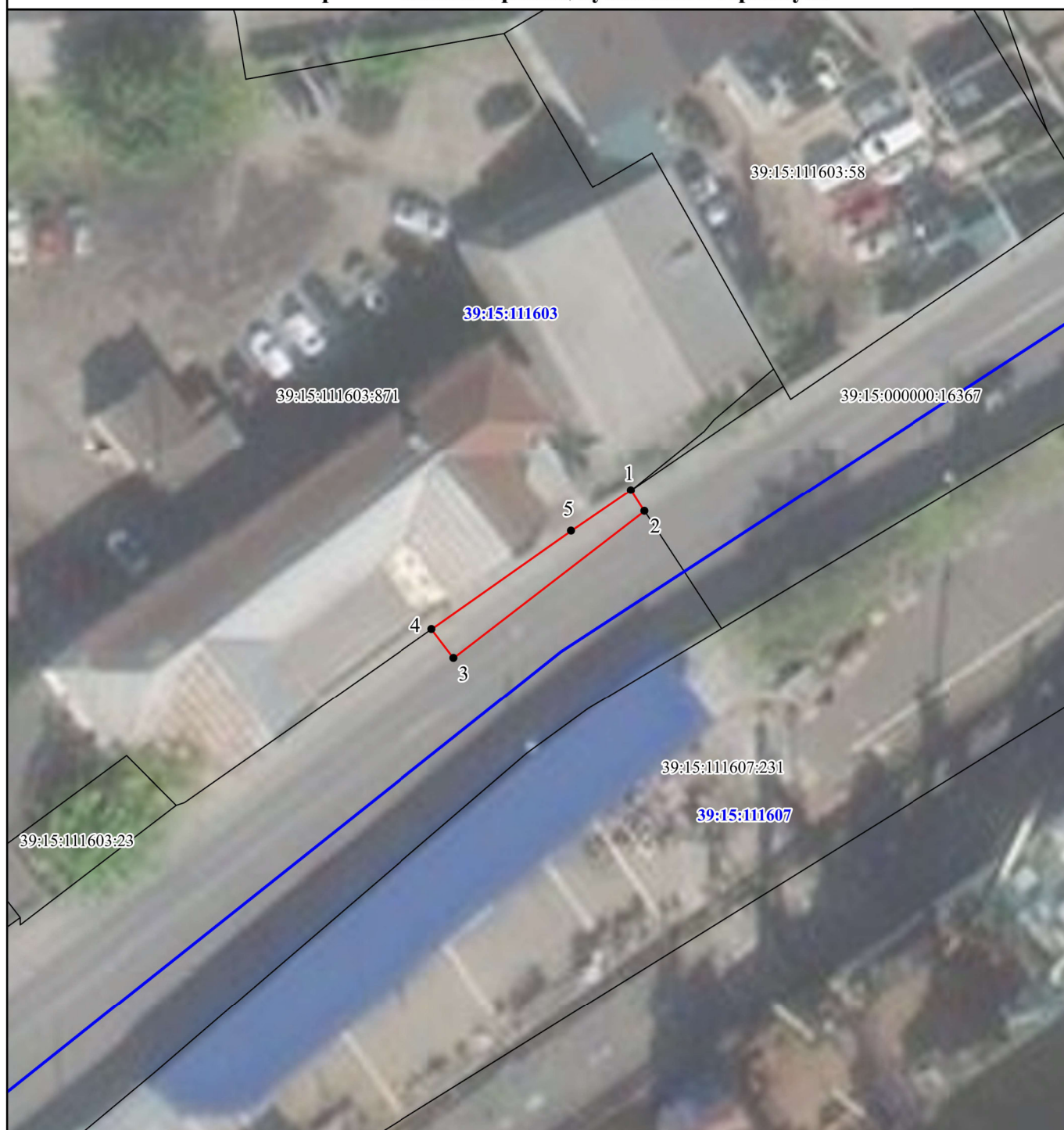
39:15:000000:16367 - обозначение земельного участка, сведения о котором внесены в ЕГРН;

39:15:111607 - обозначение кадастрового квартала.

Графическое описание местоположения границ публичного сервитута для строительства линейных объектов инфраструктуры, реконструкции объектов инфраструктуры в целях реализации проекта ОАО «РЖД» по объекту «Реконструкция разводного моста через реку Преголь на участке Калининград - Советск Калининградской железной дороги» на земельном участке с кадастровым номером 39:15:000000:16367				
Описание границ публичного сервитута				
Местоположение земельного участка (публичного сервитута)			Российская Федерация, Калининградская область, город Калининград, набережная Правая	
Система координат			МСК-39, зона 1	
Площадь			958 кв.м.	
Перечень характерных точек				
Обозначение характерных точек границ	Координаты, м		Метод определения координат характерной точки	Средняя квадратическая погрешность положения характерной точки (Mt), м
	X	Y		
I	2	3	4	5
Контур 1 – площадь: 931,58 кв.м.				
1	354044,26	1188163,01	Картометрический метод	0.10
2	354031,39	1188170,55	Картометрический метод	0.10
3	354018,52	1188178,07	Картометрический метод	0.10
4	354019,56	1188170,21	Картометрический метод	0.10
5	354016,27	1188164,53	Картометрический метод	0.10
6	354018,70	1188163,23	Картометрический метод	0.10
7	354014,98	1188154,68	Картометрический метод	0.10
8	354003,72	1188132,41	Картометрический метод	0.10
9	354016,49	1188125,02	Картометрический метод	0.10
10	354022,88	1188134,71	Картометрический метод	0.10
11	354027,64	1188142,79	Картометрический метод	0.10
12	354035,69	1188151,20	Картометрический метод	0.10
13	354037,44	1188151,39	Картометрический метод	0.10
14	354039,41	1188149,77	Картометрический метод	0.10
1	354044,26	1188163,01	Картометрический метод	0.10
Контур 1 – площадь: 26,06 кв.м.				
15	354007,26	1188108,72	Картометрический метод	0.10
16	354006,16	1188109,32	Картометрический метод	0.10
17	353996,86	1188096,83	Картометрический метод	0.10
18	353998,63	1188095,70	Картометрический метод	0.10
15	354007,26	1188108,72	Картометрический метод	0.10

Графическое описание местоположения границ публичного сервитута для строительства линейных объектов инфраструктуры, реконструкции объектов инфраструктуры в целях реализации проекта ОАО «РЖД» по объекту «Реконструкция разводного моста через реку Преголь на участке Калининград - Советск Калининградской железной дороги» в границах кадастрового квартала 39:15:111603

Схема расположения границ публичного сервитута



Условные обозначения:

Масштаб 1:500

●¹ - обозначение характерной точки проектной границы публичного сервитута;

— - проектная граница публичного сервитута;

— - граница кадастрового квартала;

— - граница земельного участка, сведения о котором внесены в ЕГРН;

39:15:000000:16367 - обозначение земельного участка, сведения о котором внесены в ЕГРН;

39:15:111603 - обозначение кадастрового квартала.

Графическое описание местоположения границ публичного сервитута для строительства линейных объектов инфраструктуры, реконструкции объектов инфраструктуры в целях реализации проекта ОАО «РЖД» по объекту «Реконструкция разводного моста через реку Преголь на участке Калининград - Советск Калининградской железной дороги» в границах кадастрового квартала 39:15:111603				
Описание границ публичного сервитута				
Местоположение земельного участка (публичного сервитута)			Российская Федерация, Калининградская область, город Калининград	
Система координат			МСК-39, зона 1	
Площадь			53 кв.м.	
Перечень характерных точек				
Обозначение характерных точек границ	Координаты, м		Метод определения координат характерной точки	Средняя квадратическая погрешность положения характерной точки (Mt), м
	X	Y		
1	2	3	4	5
1	353998,63	1188095,70	Картометрический метод	0.10
2	353996,85	1188096,83	Картометрический метод	0.10
3	353984,69	1188080,50	Картометрический метод	0.10
4	353987,14	1188078,68	Картометрический метод	0.10
5	353995,25	1188090,60	Картометрический метод	0.10
1	353998,63	1188095,70	Картометрический метод	0.10

Графическое описание местоположения границ публичного сервитута для строительства линейных объектов инфраструктуры, реконструкции объектов инфраструктуры в целях реализации проекта ОАО «РЖД» по объекту «Реконструкция разводного моста через реку Преголь на участке Калининград - Советск Калининградской железной дороги» в границах кадастрового квартала 39:15:111603

Схема расположения границ публичного сервитута



Условные обозначения:

Масштаб 1:500

●¹ - обозначение характерной точки проектной границы публичного сервитута;

— - проектная граница публичного сервитута;

— - граница кадастрового квартала;

— - граница земельного участка, сведения о котором внесены в ЕГРН;

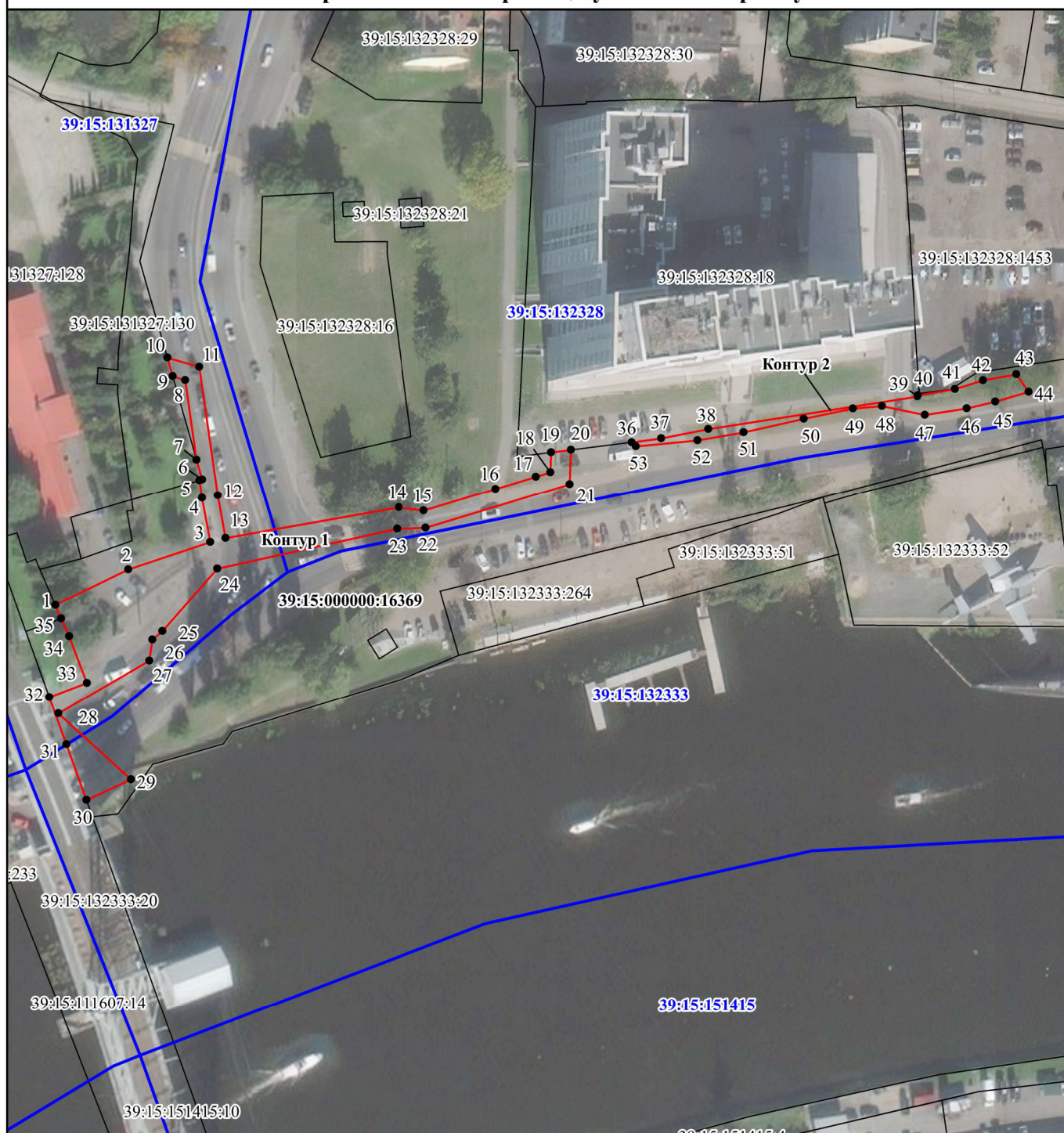
39:15:111603:875 - обозначение земельного участка, сведения о котором внесены в ЕГРН;

39:15:111603 - обозначение кадастрового квартала.

Графическое описание местоположения границ публичного сервитута для строительства линейных объектов инфраструктуры, реконструкции объектов инфраструктуры в целях реализации проекта ОАО «РЖД» по объекту «Реконструкция разводного моста через реку Преголь на участке Калининград - Советск Калининградской железной дороги» в границах кадастрового квартала 39:15:111603				
Описание границ публичного сервитута				
Местоположение земельного участка (публичного сервитута)			Российская Федерация, Калининградская область, город Калининград	
Система координат			МСК-39, зона 1	
Площадь			632 кв.м.	
Перечень характерных точек				
Обозначение характерных точек границ	Координаты, м		Метод определения координат характерной точки	Средняя квадратическая погрешность положения характерной точки (Mt), м
	X	Y		
1	2	3	4	5
1	354158,56	1188080,76	Картометрический метод	0.10
2	354158,85	1188081,49	Картометрический метод	0.10
3	354155,58	1188082,78	Картометрический метод	0.10
4	354154,50	1188085,26	Картометрический метод	0.10
5	354156,57	1188090,58	Картометрический метод	0.10
6	354152,46	1188100,34	Картометрический метод	0.10
7	354115,72	1188113,52	Картометрический метод	0.10
8	354108,68	1188114,22	Картометрический метод	0.10
9	354129,42	1188088,35	Картометрический метод	0.10
10	354135,79	1188083,72	Картометрический метод	0.10
11	354140,20	1188082,85	Картометрический метод	0.10
12	354135,42	1188086,22	Картометрический метод	0.10
13	354136,55	1188094,70	Картометрический метод	0.10
14	354148,46	1188093,13	Картометрический метод	0.10
15	354146,96	1188081,83	Картометрический метод	0.10
1	354158,56	1188080,76	Картометрический метод	0.10

Графическое описание местоположения границ публичного сервитута для строительства линейных объектов инфраструктуры, реконструкции объектов инфраструктуры в целях реализации проекта ОАО «РЖД» по объекту «Реконструкция разводного моста через реку Преголь на участке Калининград - Советск Калининградской железной дороги» на земельном участке с кадастровым номером 39:15:000000:16369

Схема расположения границ публичного сервитута



Условные обозначения:

Масштаб 1:1500

- 1 - обозначение характерной точки проектной границы публичного сервитута;
- - проектная граница публичного сервитута;
- - граница кадастрового квартала;
- - граница земельного участка, сведения о котором внесены в ЕГРН;

39:15:000000:16369 - обозначение земельного участка, сведения о котором внесены в ЕГРН;

39:15:132328 - обозначение кадастрового квартала.

Графическое описание местоположения границ публичного сервитута для строительства линейных объектов инфраструктуры, реконструкции объектов инфраструктуры в целях реализации проекта ОАО «РЖД» по объекту «Реконструкция разводного моста через реку Преголь на участке Калининград - Советск Калининградской железной дороги» на земельном участке с кадастровым номером 39:15:000000:16369				
Описание границ публичного сервитута				
Местоположение земельного участка (публичного сервитута)			Российская Федерация, Калининградская область, город Калининград	
Система координат			МСК-39, зона 1	
Площадь			1916 кв.м.	
Перечень характерных точек				
Обозначение характерных точек границ	Координаты, м		Метод определения координат характерной точки	Средняя квадратическая погрешность положения характерной точки (Mt), м
	X	Y		
1	2	3	4	5
Контур 1 - площадь: 1648,04 кв.м.				
1	354078,30	1188194,13	Картометрический метод	0.10
2	354086,99	1188212,77	Картометрический метод	0.10
3	354093,58	1188233,59	Картометрический метод	0.10
4	354104,83	1188231,70	Картометрический метод	0.10
5	354109,36	1188231,11	Картометрический метод	0.10
6	354109,55	1188231,80	Картометрический метод	0.10
7	354114,56	1188230,44	Картометрический метод	0.10
8	354134,78	1188227,82	Картометрический метод	0.10
9	354135,78	1188224,68	Картометрический метод	0.10
10	354140,51	1188223,39	Картометрический метод	0.10
11	354138,06	1188231,43	Картометрический метод	0.10
12	354105,42	1188235,66	Картометрический метод	0.10
13	354094,56	1188237,48	Картометрический метод	0.10
14	354101,76	1188281,54	Картометрический метод	0.10
15	354100,85	1188287,88	Картометрический метод	0.10
16	354106,14	1188306,21	Картометрический метод	0.10
17	354109,10	1188316,45	Картометрический метод	0.10
18	354110,18	1188320,18	Картометрический метод	0.10
19	354115,22	1188320,40	Картометрический метод	0.10
20	354115,79	1188325,47	Картометрический метод	0.10
21	354107,07	1188325,04	Картометрический метод	0.10
22	354096,48	1188288,36	Картометрический метод	0.10
23	354096,33	1188281,07	Картометрический метод	0.10
24	354086,85	1188235,33	Картометрический метод	0.10
25	354071,35	1188221,16	Картометрический метод	0.10
26	354069,22	1188218,64	Картометрический метод	0.10
27	354063,92	1188217,77	Картометрический метод	0.10
28	354050,88	1188194,56	Картометрический метод	0.10
29	354033,86	1188212,73	Картометрический метод	0.10
30	354028,83	1188201,37	Картометрический метод	0.10
31	354042,94	1188196,50	Картометрический метод	0.10
32	354055,00	1188192,34	Картометрический метод	0.10
33	354058,49	1188201,88	Картометрический метод	0.10
34	354070,33	1188197,55	Картометрический метод	0.10
35	354074,85	1188195,56	Картометрический метод	0.10
1	354078,30	1188194,13	Картометрический метод	0.10

Графическое описание местоположения границ публичного сервитута для строительства линейных объектов инфраструктуры, реконструкции объектов инфраструктуры в целях реализации проекта ОАО «РЖД» по объекту «Реконструкция разводного моста через реку Преголь на участке Калининград - Советск Калининградской железной дороги» на земельном участке с кадастровым номером 39:15:000000:16369

Описание границ публичного сервитута

<i>1</i>	<i>2</i>	<i>3</i>	<i>4</i>	<i>5</i>
Контур 2 - площадь: 267,81 кв.м.				
36	354117,52	1188340,86	Картометрический метод	0.10
37	354118,37	1188348,39	Картометрический метод	0.10
38	354120,61	1188360,33	Картометрический метод	0.10
39	354128,11	1188413,54	Картометрический метод	0.10
40	354128,32	1188413,68	Картометрический метод	0.10
41	354129,80	1188423,11	Картометрический метод	0.10
42	354131,90	1188430,24	Картометрический метод	0.10
43	354133,32	1188438,70	Картометрический метод	0.10
44	354128,86	1188441,78	Картометрический метод	0.10
45	354126,49	1188433,26	Картометрический метод	0.10
46	354124,89	1188426,03	Картометрический метод	0.10
47	354123,35	1188415,40	Картометрический метод	0.10
48	354125,79	1188404,42	Картометрический метод	0.10
49	354125,28	1188397,03	Картометрический метод	0.10
50	354122,83	1188384,56	Картометрический метод	0.10
51	354119,66	1188369,25	Картометрический метод	0.10
52	354117,74	1188357,59	Картометрический метод	0.10
53	354116,48	1188341,92	Картометрический метод	0.10
36	354117,52	1188340,86	Картометрический метод	0.10

Графическое описание местоположения границ публичного сервитута для строительства линейных объектов инфраструктуры, реконструкции объектов инфраструктуры в целях реализации проекта ОАО «РЖД» по объекту «Реконструкция разводного моста через реку Преголь на участке Калининград - Советск Калининградской железной дороги» на земельном участке с кадастровым номером 39:15:000000:10248

Схема расположения границ публичного сервитута



Условные обозначения:

Масштаб 1:1500

• 1 - обозначение характерной точки проектной границы публичного сервитута;

— - проектная граница публичного сервитута;

— - граница кадастрового квартала;

— - граница земельного участка, сведения о котором внесены в ЕГРН;

39:15:000000:10248 - обозначение земельного участка, сведения о котором внесены в ЕГРН;

39:15:151415 - обозначение кадастрового квартала.

Графическое описание местоположения границ публичного сервитута для строительства линейных объектов инфраструктуры, реконструкции объектов инфраструктуры в целях реализации проекта ОАО «РЖД» по объекту «Реконструкция разводного моста через реку Преголь на участке Калининград - Советск Калининградской железной дороги» на земельном участке с кадастровым номером 39:15:000000:10248				
Описание границ публичного сервитута				
Местоположение земельного участка (публичного сервитута)			Российская Федерация, Калининградская область, город Калининград, улица Велосипедная дорога	
Система координат			МСК-39, зона 1	
Площадь			1936 кв.м.	
Перечень характерных точек				
Обозначение характерных точек границ	Координаты, м		Метод определения координат характерной точки	Средняя квадратическая погрешность положения характерной точки (Mt), м
	X	Y		
1	2	3	4	5
Контур 1 - площадь: 1279,31 кв.м.				
1	354631,56	1187904,93	Картометрический метод	0.10
2	354628,81	1187905,93	Картометрический метод	0.10
3	354605,93	1187908,26	Картометрический метод	0.10
4	354599,84	1187910,65	Картометрический метод	0.10
5	354597,78	1187911,47	Картометрический метод	0.10
6	354589,01	1187867,24	Картометрический метод	0.10
7	354581,78	1187829,62	Картометрический метод	0.10
8	354581,22	1187825,24	Картометрический метод	0.10
9	354596,46	1187828,91	Картометрический метод	0.10
10	354605,90	1187868,10	Картометрический метод	0.10
11	354600,52	1187869,38	Картометрический метод	0.10
12	354608,15	1187901,31	Картометрический метод	0.10
13	354608,45	1187902,67	Картометрический метод	0.10
14	354626,28	1187898,72	Картометрический метод	0.10
15	354628,36	1187897,37	Картометрический метод	0.10
1	354631,56	1187904,93	Картометрический метод	0.10
Контур 2 - площадь: 656,28 кв.м.				
16	354693,79	1188038,38	Картометрический метод	0.10
17	354689,79	1188035,27	Картометрический метод	0.10
18	354667,18	1188018,89	Картометрический метод	0.10
19	354644,87	1187999,96	Картометрический метод	0.10
20	354657,49	1187988,22	Картометрический метод	0.10
21	354673,12	1188005,08	Картометрический метод	0.10
22	354671,57	1188006,52	Картометрический метод	0.10
23	354673,52	1188008,63	Картометрический метод	0.10
24	354683,84	1188019,66	Картометрический метод	0.10
25	354692,11	1188035,22	Картометрический метод	0.10
16	354693,79	1188038,38	Картометрический метод	0.10