

АКТ О НЕОБХОДИМОСТИ ВЫРУБКИ (СНОСА), ПЕРЕСАДКИ И ОБРЕЗКИ ЗЕЛЕННЫХ НАСАЖДЕНИЙ

№ 6 от «15» января 2021 года

Выдан: МКУ «Калининградская служба заказчика», 236040, г. Калининград, ул. Подп. Иванникова, 1

(наименование собственника, землевладельца, землепользователя, арендатора, почтовый индекс, адрес)

На основании:

акта обследования зеленых насаждений

№ 13 от «14» января 2021 года

в целях:

предотвращения аварийной ситуации

с условиями:

1. необходимо выполнить работы по:

формовочной обрезке

(наименование работ: вырубка (снос), пересадка, обрезка зеленых насаждений)

зеленых насаждений:

№ п/п	№ на схеме	Порода зеленых насаждений	Диаметр ствола, см (на высоте 1,3 м для деревьев), возраст, лет (для кустарников)	Описание состояния	Мероприятия
1	1	Липа		Нарушена форма кроны	Формовочная обрезка
2	2	Липа		Нарушена форма кроны	Формовочная обрезка
3	3	Липа		Нарушена форма кроны	Формовочная обрезка
4	4	Липа		Нарушена форма кроны	Формовочная обрезка
5	5	Липа		Нарушена форма кроны	Формовочная обрезка
6	6	Липа		Нарушена форма кроны	Формовочная обрезка
7	7	Липа		Нарушена форма кроны	Формовочная обрезка
8	8	Липа		Нарушена форма кроны	Формовочная обрезка
9	9	Липа		Нарушена форма кроны	Формовочная обрезка
10	10	Липа		Нарушена форма кроны	Формовочная обрезка
11	11	Липа		Нарушена форма кроны	Формовочная обрезка
12	12	Липа		Нарушена форма кроны	Формовочная обрезка
13	13	Липа		Нарушена форма кроны	Формовочная обрезка
14	14	Липа		Нарушена форма кроны	Формовочная обрезка
15	15	Липа		Нарушена форма кроны	Формовочная обрезка
16	16	Липа		Нарушена форма кроны	Формовочная обрезка
17	17	Липа		Нарушена форма кроны	Формовочная обрезка
18	18	Липа		Нарушена форма кроны	Формовочная обрезка
19	19	Липа		Нарушена форма кроны	Формовочная обрезка
20	20	Липа		Нарушена форма кроны	Формовочная обрезка
21	21	Липа		Нарушена форма кроны	Формовочная обрезка
22	22	Липа		Нарушена форма кроны	Формовочная обрезка
23	23	Липа		Нарушена форма кроны	Формовочная обрезка
24	24	Липа		Нарушена форма кроны	Формовочная обрезка
25	25	Липа		Нарушена форма кроны	Формовочная обрезка
26	26	Липа		Нарушена форма кроны	Формовочная обрезка
27	27	Липа		Нарушена форма кроны	Формовочная обрезка
28	28	Липа		Нарушена форма кроны	Формовочная обрезка
29	29	Липа		Нарушена форма кроны	Формовочная обрезка
30	30	Липа		Нарушена форма кроны	Формовочная обрезка
31	31	Липа		Нарушена форма кроны	Формовочная обрезка
32	32	Липа		Нарушена форма кроны	Формовочная обрезка
33	33	Липа		Нарушена форма кроны	Формовочная обрезка
34	34	Липа		Нарушена форма кроны	Формовочная обрезка
35	35	Липа		Нарушена форма кроны	Формовочная обрезка
36	36	Липа		Нарушена форма кроны	Формовочная обрезка
37	37	Липа		Нарушена форма кроны	Формовочная обрезка







101	101	Липа		Нарушена форма кроны	Формовочная обрезка
102	102	Липа		Нарушена форма кроны	Формовочная обрезка
103	103	Липа		Нарушена форма кроны	Формовочная обрезка
104	104	Липа		Нарушена форма кроны	Формовочная обрезка
105	105	Липа		Нарушена форма кроны	Формовочная обрезка
106	106	Липа		Нарушена форма кроны	Формовочная обрезка
107	107	Липа		Нарушена форма кроны	Формовочная обрезка
108	108	Липа		Нарушена форма кроны	Формовочная обрезка
109	109	Липа		Нарушена форма кроны	Формовочная обрезка
110	110	Липа		Нарушена форма кроны	Формовочная обрезка
111	111	Липа		Нарушена форма кроны	Формовочная обрезка
112	112	Липа		Нарушена форма кроны	Формовочная обрезка
113	113	Липа		Нарушена форма кроны	Формовочная обрезка
114	114	Липа		Нарушена форма кроны	Формовочная обрезка
115	115	Липа		Нарушена форма кроны	Формовочная обрезка
116	116	Липа		Нарушена форма кроны	Формовочная обрезка
117	117	Липа		Нарушена форма кроны	Формовочная обрезка
118	118	Липа		Нарушена форма кроны	Формовочная обрезка
119	119	Липа		Нарушена форма кроны	Формовочная обрезка
120	120	Липа		Нарушена форма кроны	Формовочная обрезка
121	121	Липа		Нарушена форма кроны	Формовочная обрезка
122	122	Липа		Нарушена форма кроны	Формовочная обрезка
123	123	Липа		Нарушена форма кроны	Формовочная обрезка
124	124	Липа		Нарушена форма кроны	Формовочная обрезка
125	125	Липа		Нарушена форма кроны	Формовочная обрезка
126	126	Липа		Нарушена форма кроны	Формовочная обрезка
127	127	Липа		Нарушена форма кроны	Формовочная обрезка
128	128	Липа		Нарушена форма кроны	Формовочная обрезка
129	129	Липа		Нарушена форма кроны	Формовочная обрезка
130	130	Липа		Нарушена форма кроны	Формовочная обрезка
<b>Итого: 130-шт. – формовочная обрезка</b>					

(количество и состояние зеленых насаждений)

на земельном участке, расположенном:

**ул. Проф. Баранова (пешеходная зона)**

(адрес, месторасположение, кадастровый номер земельного участка)

Приложение:

**1. схема произрастания зеленых насаждений;**

**2. копия акта обследования зеленых насаждений № 13 от 14.01.2021 года;**

**3. фотофиксация зеленых насаждений.**

2. Дата начала работ (окончания работ): **обрезку следует проводить ранней весной до распускания почек или осенью после листопада**

И.о. председателя комитета городского хозяйства

администрации городского округа

«Город Калининград»



*(Handwritten signature in blue ink)*

(подпись)

**/Ю.Л. Кондратьев/**

(ФИО)

М.П.

Акт получил: \_\_\_\_\_

(ф.и.о., подпись)

Акт направлен почтой с уведомлением: \_\_\_\_\_

Оригинал акта о необходимости вырубki (сноса), пересадки и обрезки зеленых насаждений подлежит возврату в комитет городского хозяйства администрации городского округа «Город Калининград» в течение 5 рабочих дней после выполнения работ по вырубке (сносу), пересадке и обрезке зеленых насаждений.

Оригинал акта о необходимости вырубki (сноса), пересадки и обрезки зеленых насаждений с приложением акта освидетельствования места вырубki (сноса) зеленых насаждений подлежит хранению в комитете городского хозяйства администрации городского округа «Город Калининград» в установленном порядке.

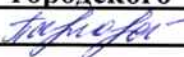
Председатель комиссии:

Заместитель председателя комитета городского хозяйства администрации  
городского округа «Город Калининград»  Ю. Л. Кондратьев  
(должность, подпись, ф.и.о.)

Заместитель председателя комиссии:

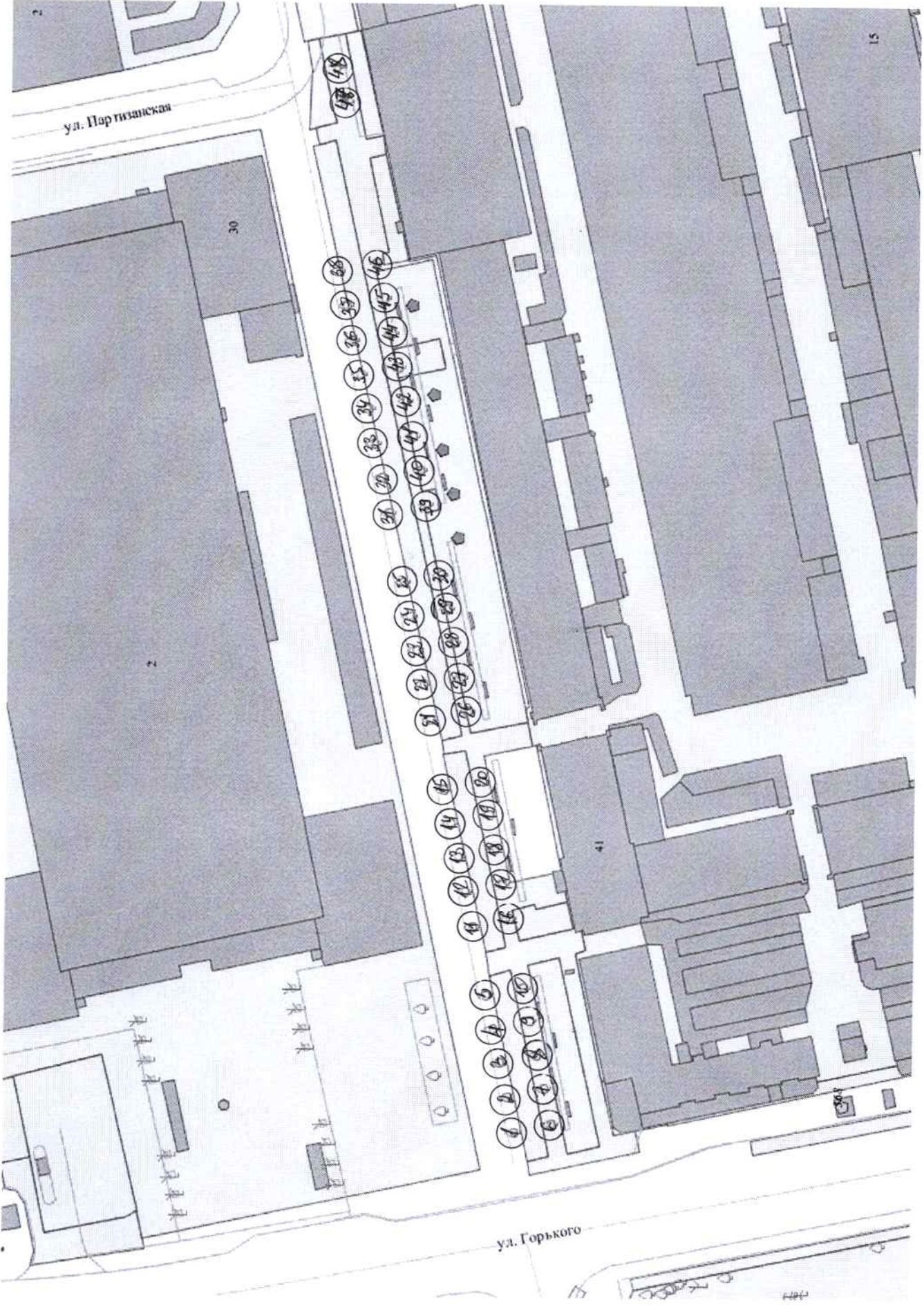
Начальник отдела озеленения управления благоустройства, озеленения и экологии  
администрации городского  округа  
«Город Калининград» Д.Е. Петренко  
(должность, подпись, ф.и.о.)

Члены комиссии:

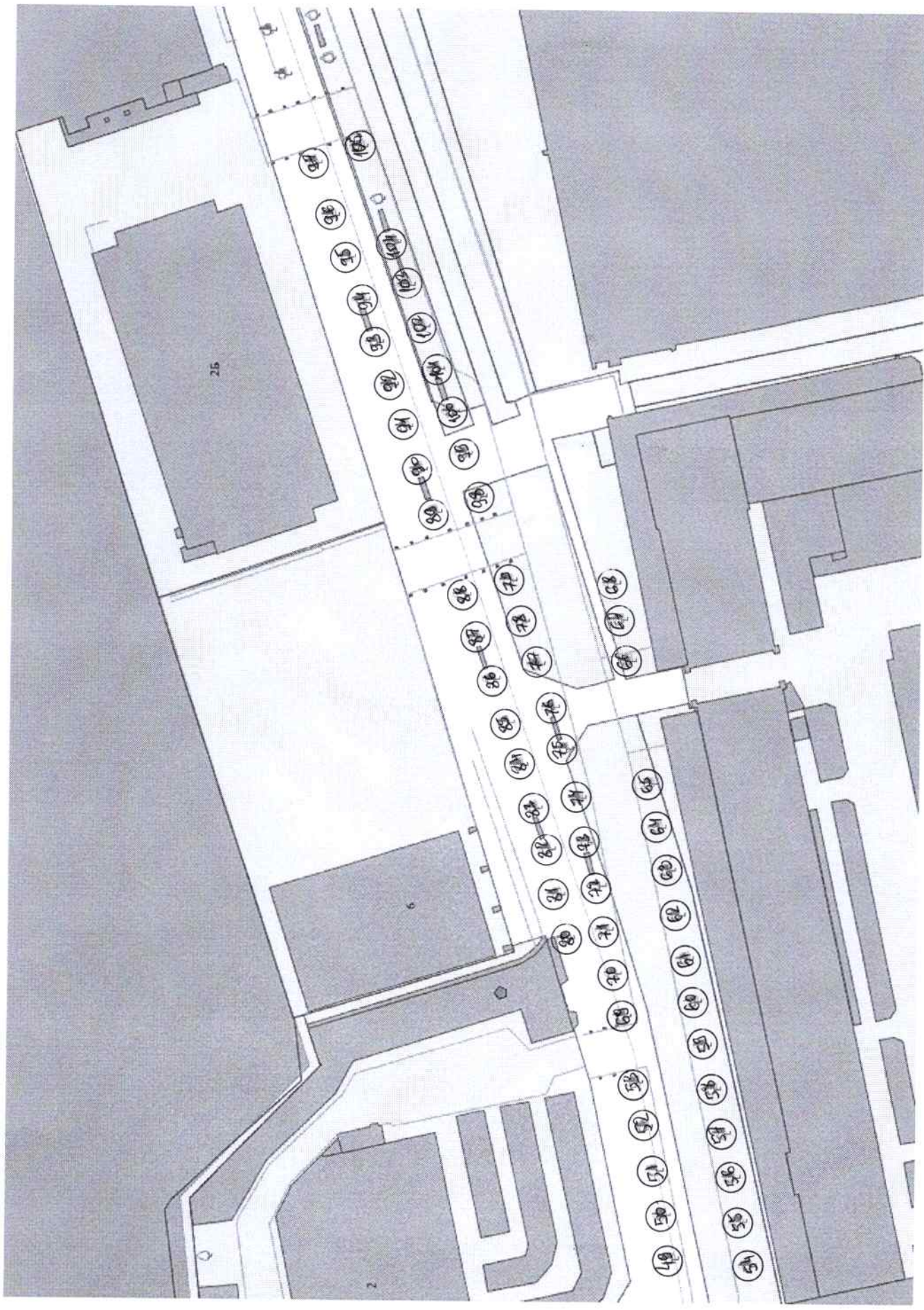
Ведущий специалист отдела озеленения управления благоустройства, озеленения и  
экологии администрации городского округа  
«Город Калининград»  М.А. Павлова  
(должность, подпись, ф.и.о.)

Главный специалист отдела озеленения управления благоустройства, озеленения и  
экологии администрации городского округа  
«Город Калининград»  О.А. Семибратова  
(должность, подпись, ф.и.о.)

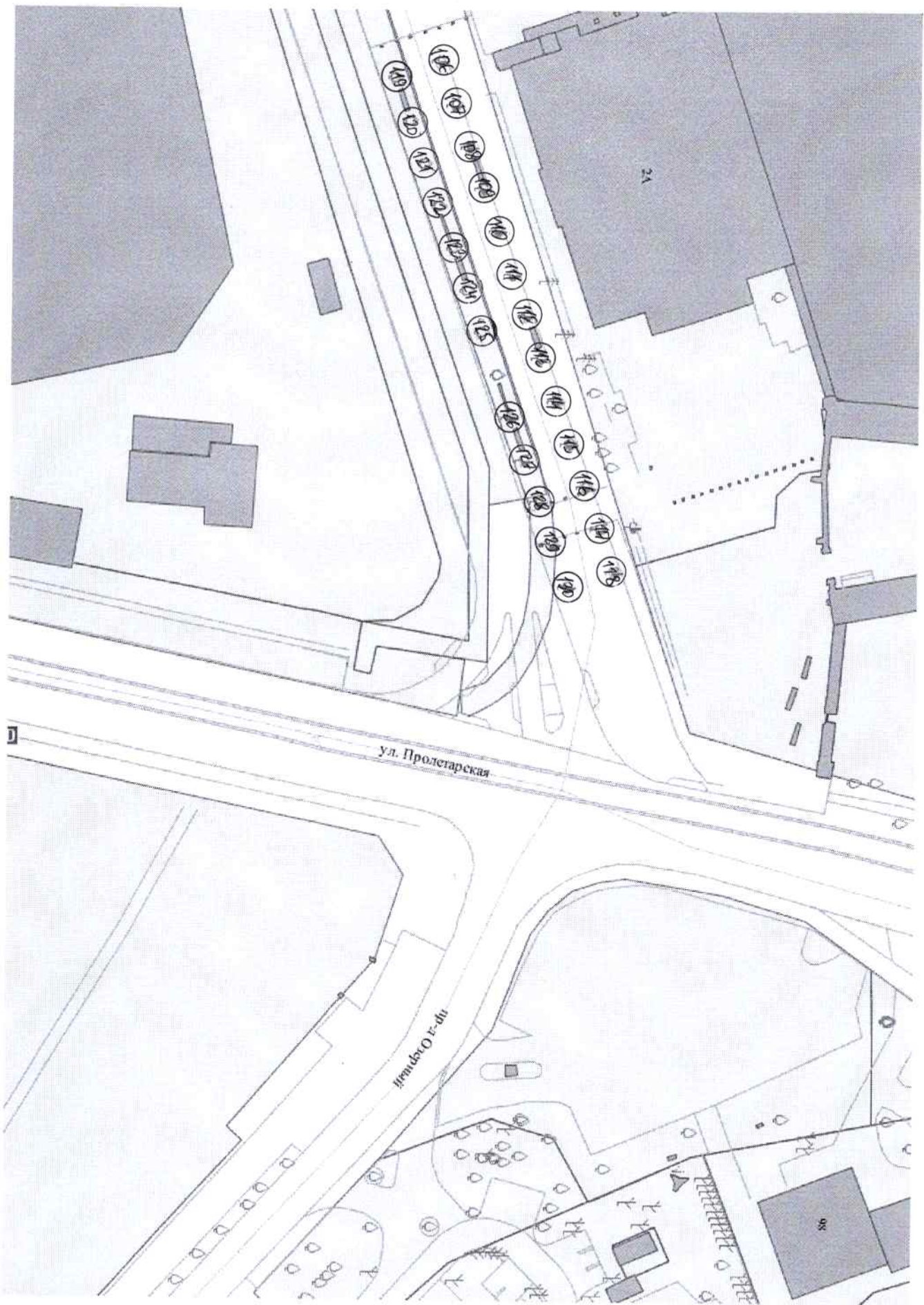
















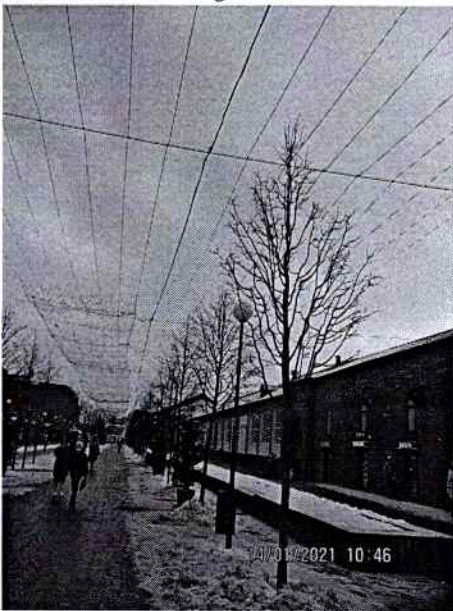
6-10



1-5



11-15



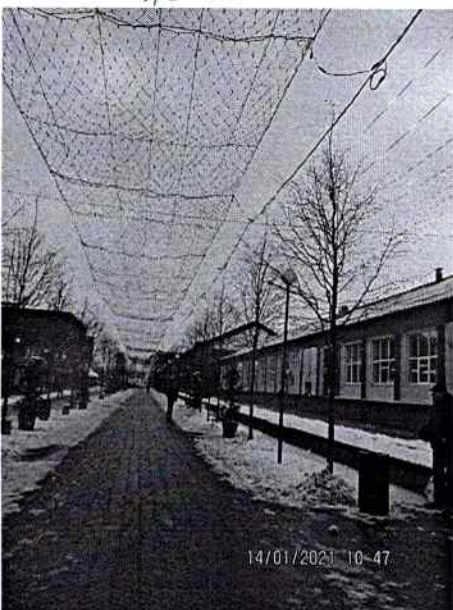
16-20



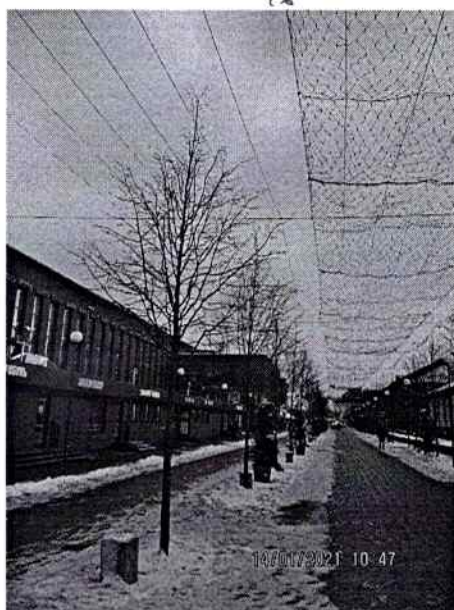
15



21-25



26-30



31-34

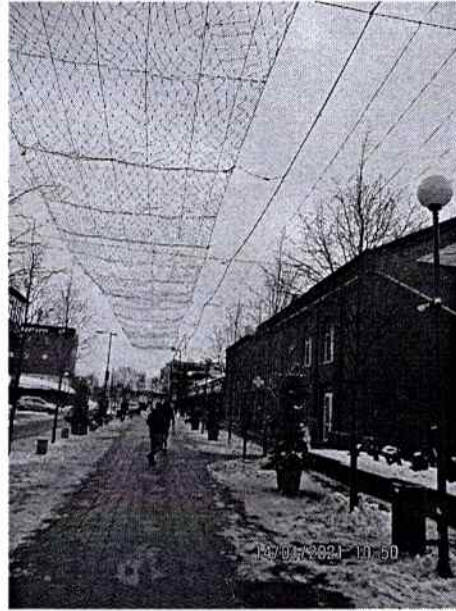


39-42





35-38



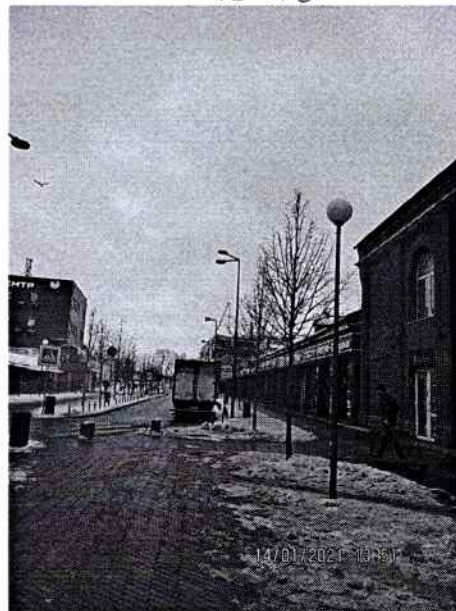
43-46



35-38



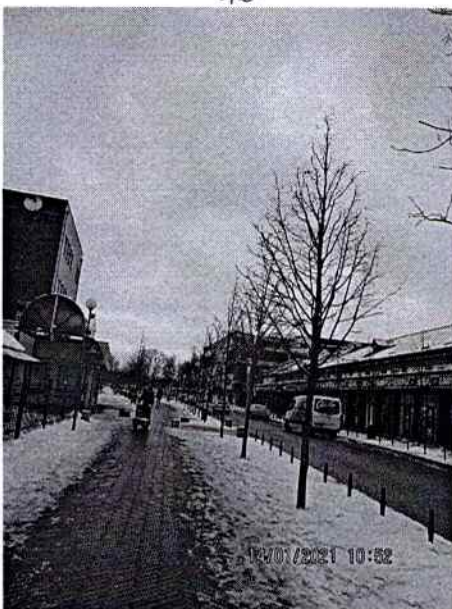
46



47, 48



49-53



51-53

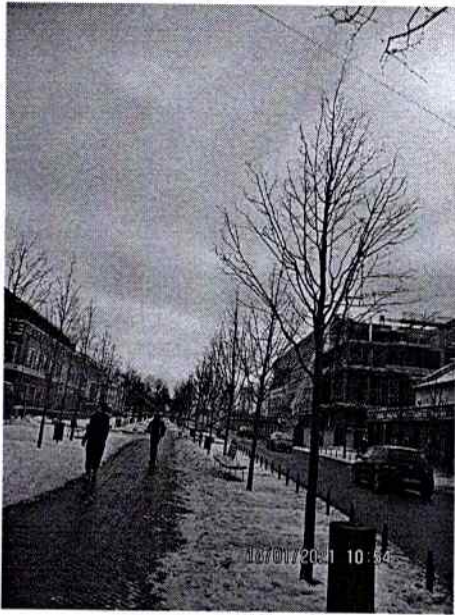


69-74



80-84

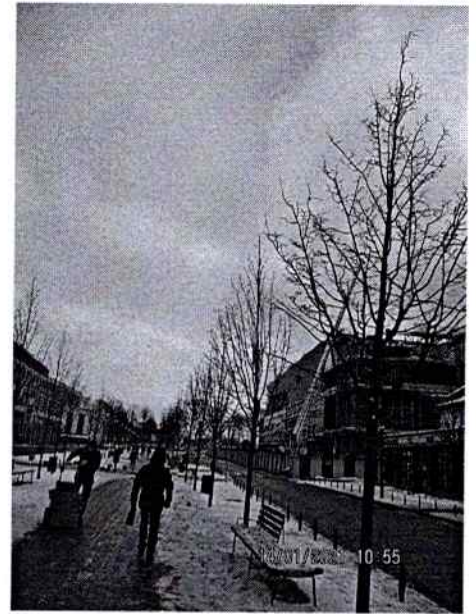




89-74



85-88



10-55



14/01/2021 10:55

98-105



14/01/2021 10:56

89-97



14/01/2021 10:56

104 103



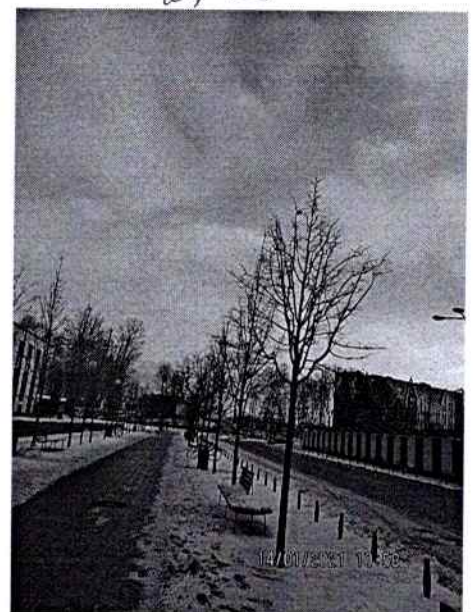
14/01/2021 10:56

94-97



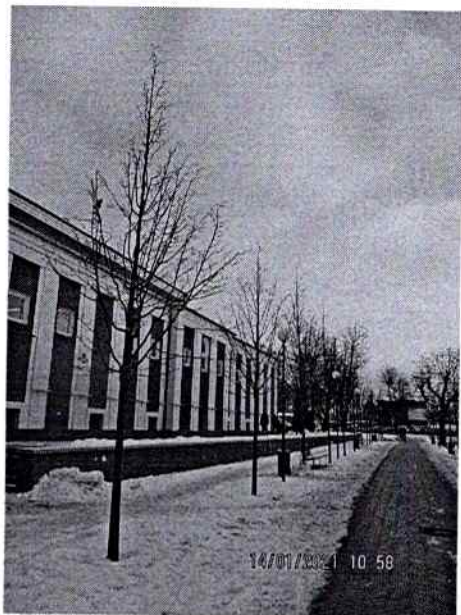
14/01/2021 10:58

105



14/01/2021 10:58

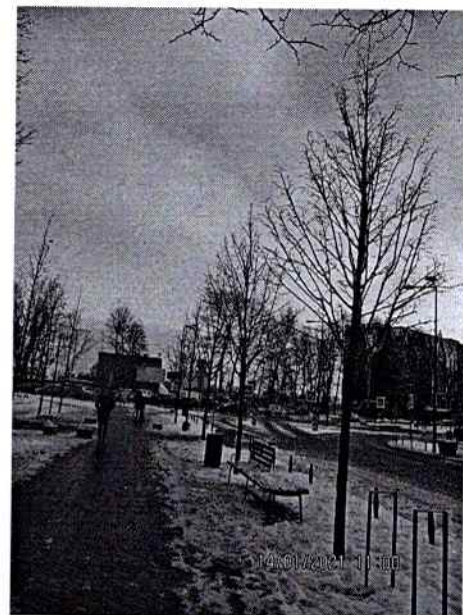




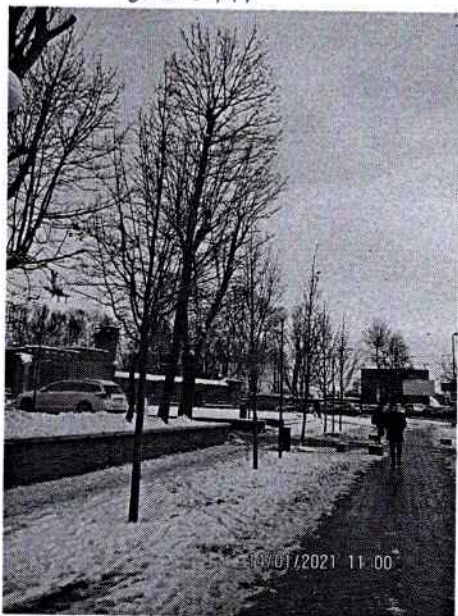
106-111



112-118



126-130



114-118



66-68



60-65



54-60