

**АКТ О НЕОБХОДИМОСТИ ВЫРУБКИ (СНОСА), ПЕРЕСАДКИ И ОБРЕЗКИ
ЗЕЛЕННЫХ НАСАЖДЕНИЙ**

№ а-АОН- 942 от « 28 » апреля 2026 года

Выдан: ООО «ЖЭУ - 18», 236017, г. Калининград, ул. Бородинская, д. 14

*(ФИО либо наименование юридического лица - собственника, землевладельца, землепользователя,
арендатора земельного участка, почтовый индекс, адрес)*

На основании акта обследования зеленых насаждений: № а-ОЗН-716 от « 27 » апреля 2026 года
в срок (период) не позднее 10 дней с момента получения данного акта

установленный (предписанный) срок (период) выполнения работ

на земельном участке, расположенном: ул. Минина и Пожарского, 10

(адрес, адресные ориентиры земельного участка, кадастровый номер (при наличии))

в целях: ликвидации аварий и последствий чрезвычайных ситуаций природного характера
разрешено (необходимо) выполнение следующих работ:

| № п/п | № на схеме | Порода, вид зеленых насаждений | Диаметр ствола, см (на высоте 1,3 м для деревьев), возраст, лет (для кустарников) | Описание состояния | Мероприятия вырубка (снос), и/или обрезка зеленых насаждений |
|---|------------|--------------------------------|---|---|--|
| 1 | 2 | Яблоня | 18 | Сильно ослабленное состояние, аварийный наклон, частичное оголение корней, провалы грунта в районе корневой плиты, возможен слом ствола, угрожает падением, представляет угрозу жизни и здоровью граждан, а также причинения ущерба имуществу | Вырубка с корчевкой пня |
| Итого: 1 шт. – вырубка с корчевкой пня | | | | | |

Приложение:

1. Копия акта обследования зеленых насаждений № а-ОЗН-716 от 27.04.2026

2. Схема расположения зеленых насаждений;

3. Фотофиксация зеленых насаждений.

И. о. председателя комитета
городского хозяйства и строительства
администрации городского округа
«Город Калининград»

(подпись)

/ Л.Ф. Пильтихина/

(ФИО)



Оригинал акта о необходимости вырубки (сноса), пересадки и обрезки зеленых насаждений подлежит возврату в комитет городского хозяйства и строительства администрации городского округа «Город Калининград» в течение 5 рабочих дней после выполнения работ по вырубке (сносу), пересадке и обрезке зеленых насаждений.

Оригинал акта о необходимости вырубки (сноса), пересадки и обрезки зеленых насаждений с приложением акта освидетельствования места вырубки (сноса) зеленых насаждений подлежит хранению в комитете городского хозяйства и строительства администрации городского округа «Город Калининград» в установленном порядке.

УТВЕРЖДАЮ

Председатель комиссии по учету и вырубке (сносу) зеленых насаждений и компенсационному озеленению на территории городского округа «Город Калининград»

Орлов А. В.

(фамилия, инициалы)

АКТ ОБСЛЕДОВАНИЯ ЗЕЛЕННЫХ НАСАЖДЕНИЙ

№ **а-ОЗН- 416** от « **27** » **апрель** 20 **26** года

Комиссией по учету и вырубке (сносу) зеленых насаждений и компенсационному озеленению на территории городского округа «Город Калининград» в составе:

Ведущего инженера отдела по обследованию зеленых насаждений
МКУ «Калининградская служба заказчика» **Сирота А. А.**

(должность, фамилия, инициалы)

Ведущего инженера отдела по обследованию зеленых насаждений
МКУ «Калининградская служба заказчика» **Федоровой О. О.**

(должность, фамилия, инициалы)

на основании

задания на проведение оперативного обследования в связи с обращением физического лица (№ 3-КГХиС-250 от 06.04.2026)

в целях

оперативного обследования

проведено обследование зеленых насаждений, произрастающих на земельном участке, расположенном:

ул. Минина и Пожарского, 10

Результаты обследования зеленых насаждений:

На придомовой территории произрастают зеленые насаждения, в том числе:

| № п/п | № на схеме | Порода зеленых насаждений | Экол. цен., балл | Диаметр ствола, см (на высоте 1,3 м для деревьев) / возраст, лет (для кустарников) | Оценка (описание) состояния зеленого насаждения | Рекомендуемые мероприятия |
|-------|------------|---------------------------|------------------|--|--|---|
| 1 | 1 | Береза | | | В кроне присутствуют сухие ветви. Ветви касаются крыши МКД. Имеется сухобочина с присутствием незначительной стволовой гнили. | Вырезка сухих ветвей. Обрезка ветвей, касающихся крыши МКД. |
| 2 | 6 | Слива домашняя | | 12 | Сильно ослабленное состояние: слом одной вершины с обрыванием части ствола, возможен слом второй вершины, ассиметричная крона, угрожает падением, представляет угрозу жизни и здоровью граждан, а также причинения ущерба имуществу, большая, не подлежащая лечению и оздоровлению. | Санитарная рубка. |

| | | | | | | |
|---|----|-----------------|--|----|---|---|
| 3 | 10 | Яблоня домашняя | | 23 | Сильно ослабленное состояние: обширная стволовая гниль до высоты 0,9 м, прикорневая гниль, сломы ветвей, возможен слом ствола у основания, угрожает падением, представляет угрозу жизни и здоровью граждан, а также причинения ущерба имуществу, больная, не подлежащая лечению и оздоровлению | Санитарная рубка. |
| 4 | 12 | Яблоня домашняя | | 27 | Сильно ослабленное состояние: обширное дупло до высоты 1,6 м с отсутствием древесины, стволовая, прикорневая гниль, трещина ствола, возможен разлом ствола, угрожает падением, представляет угрозу жизни и здоровью граждан, а также причинения ущерба имуществу, больная, не подлежащая лечению и оздоровлению | Санитарная рубка. |
| 5 | 13 | Яблоня домашняя | | 20 | Сильно ослабленное состояние: сквозное дупло на высоте 0,5 м с отсутствием древесины, стволовая, прикорневая гниль, заселена стволовыми вредителями, возможен слом ствола, угрожает падением, представляет угрозу жизни и здоровью граждан, а также причинения ущерба имуществу, больная, не подлежащая лечению и оздоровлению | Санитарная рубка. |
| 6 | 16 | Ясень | | | В кроне присутствуют сухие ветви. Ветви касаются крыши МКД. | Вырезка сухих ветвей. Обрезка ветвей, касающихся крыши МКД. |

| | | | | | | |
|----|---|-------|--|--------|---|---|
| 7 | 3 | Слива | | 22 | Разросшаяся крона. | Формовочная обрезка. |
| 8 | 4 | Слива | | 11, 15 | Разросшаяся крона. | Формовочная обрезка. |
| 9 | 5 | Слива | | 16 | Сильно разросшаяся крона. | Омолаживающая обрезка на высоту 7 м с сохранением скелетных ветвей не менее 1/3 их длины. |
| 10 | 7 | Слива | | 21 | Разросшаяся крона. | Формовочная обрезка. |
| 11 | 8 | Алыча | | 41 | Сильно разросшаяся крона с присутствием сухих ветвей. | Омолаживающая обрезка на высоту 6 м с сохранением |

| | | | | | | |
|----|----|-----------------|--|----|--|---|
| | | | | | | скелетных ветвей не менее 1/3 их длины и вырезкой сухих ветвей. |
| 12 | 9 | Слива | | 26 | Сильно разросшаяся крона. | Омолаживающая обрезка на высоту 6 м с сохранением скелетных ветвей не менее 1/3 их длины. |
| 13 | 11 | Яблоня | | 22 | Разросшаяся крона с присутствием сухих, сломленных, зависших ветвей. | Формовочная обрезка с вырезкой сухих, сломленных, зависших ветвей. |
| 14 | 14 | Слива | | 19 | Разросшаяся крона. | Формовочная обрезка. |
| 15 | 15 | Яблоня | | 27 | Разросшаяся крона с присутствием сухих ветвей и омелы. | Формовочная обрезка с вырезкой сухих ветвей и кустов омелы. |
| 16 | 2 | Яблоня домашняя | | 18 | Сильно ослабленное состояние: аварийный наклон, частичное оголение корней, провалы грунта в районе корневой плиты, возможен слом ствола, угрожает падением, представляет угрозу жизни и здоровью граждан, а также причинения ущерба имуществу. | Вырубка. |

Омолаживающей и формовочной обрезке деревья породы береза, ясень не подлежат.

Приложение:

1. Схема расположения зеленых насаждений.
2. Фотофиксация зеленых насаждений.

Заместитель председателя комиссии:

Начальник отдела озеленения управления благоустройства, озеленения и экологии комитета городского хозяйства и строительства администрации городского округа «Город Калининград»

(должность, подпись, фамилия, инициалы)

О. А. Семибратова

Члены комиссии:

Ведущий инженер*

(должность, подпись, фамилия, инициалы)

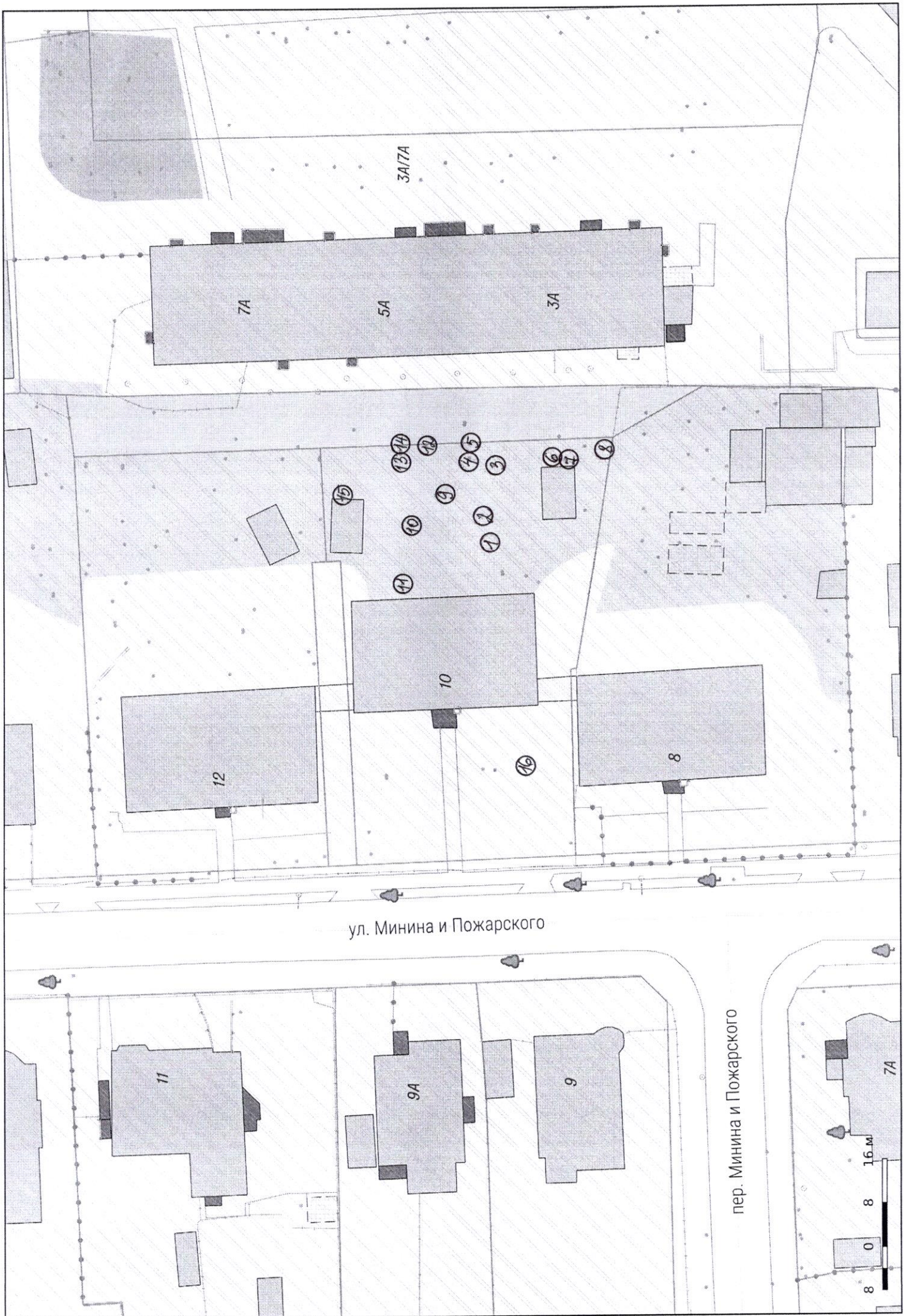
А. А. Сирота

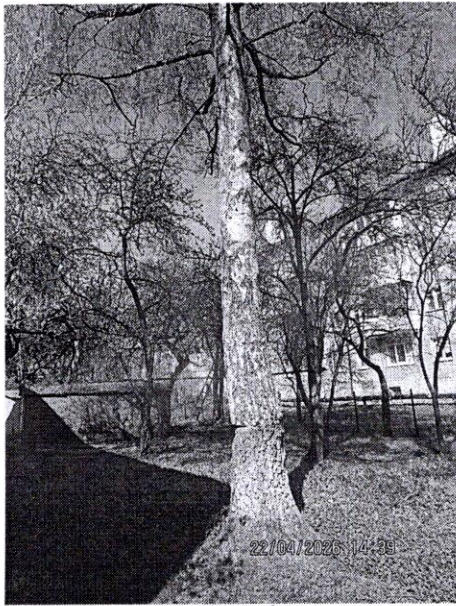
Ведущий инженер

(должность, подпись, фамилия, инициалы)

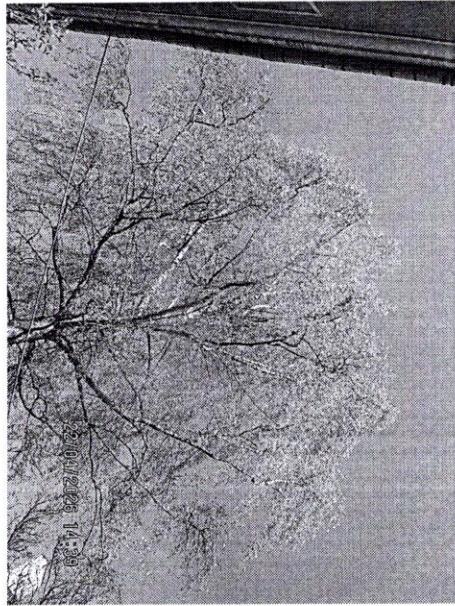
О. О. Федорова

*- специалист, имеющий квалификацию «Лесопатолог»

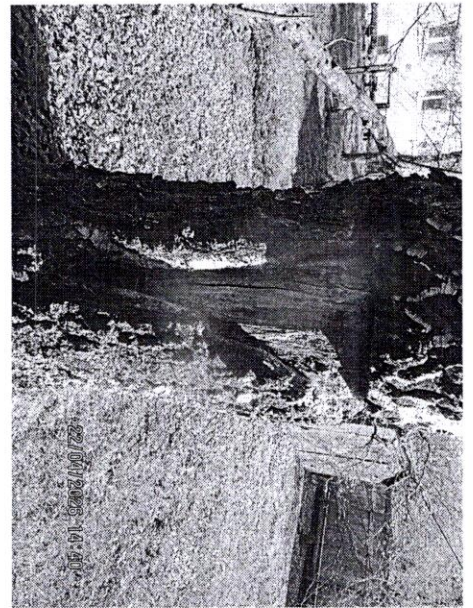




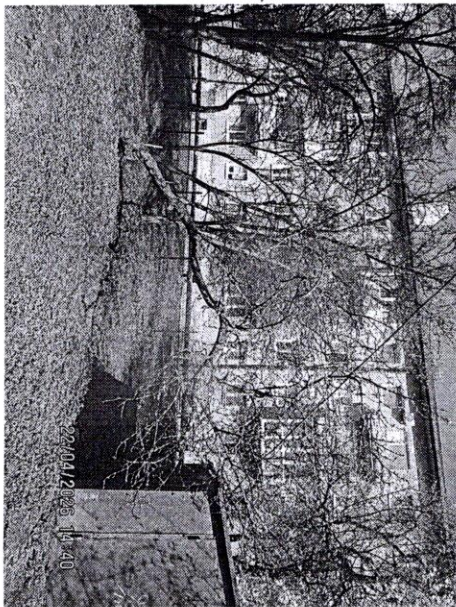
1



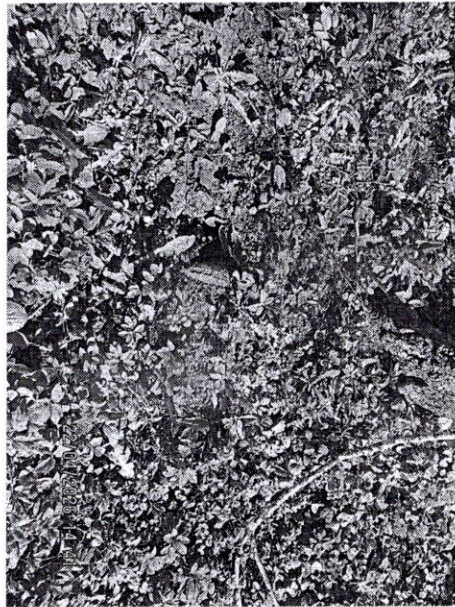
1



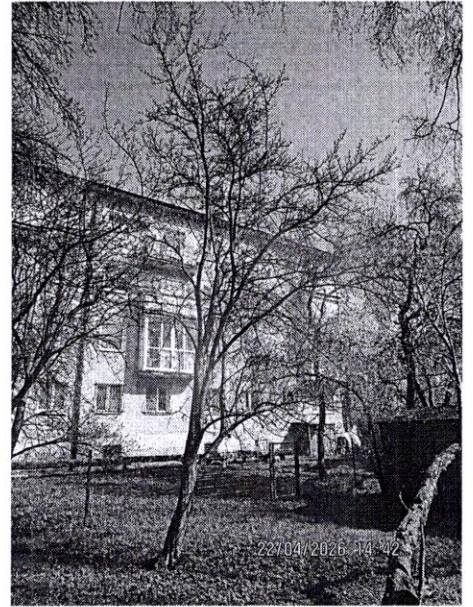
1



2



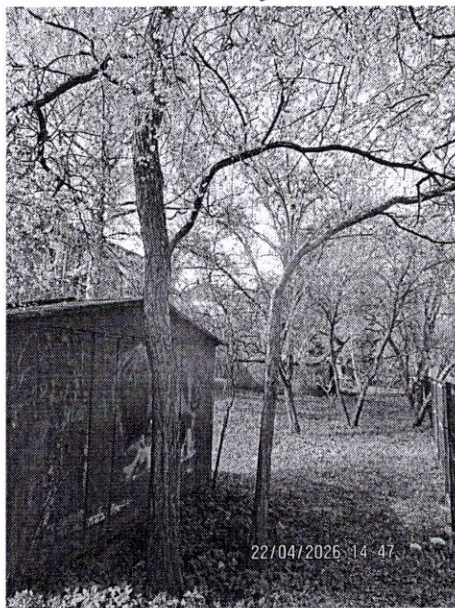
2



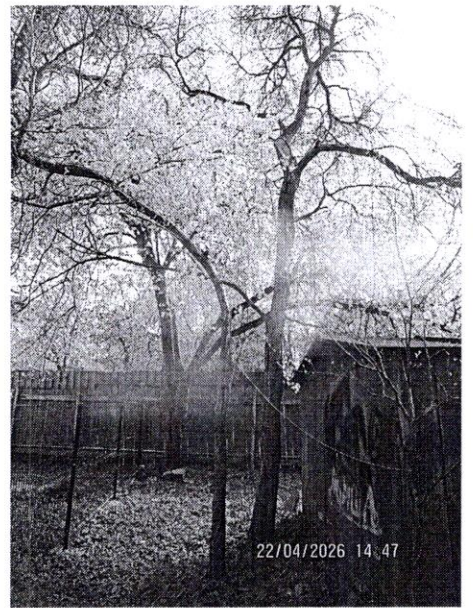
3



4, 5



6, 7



6, 7



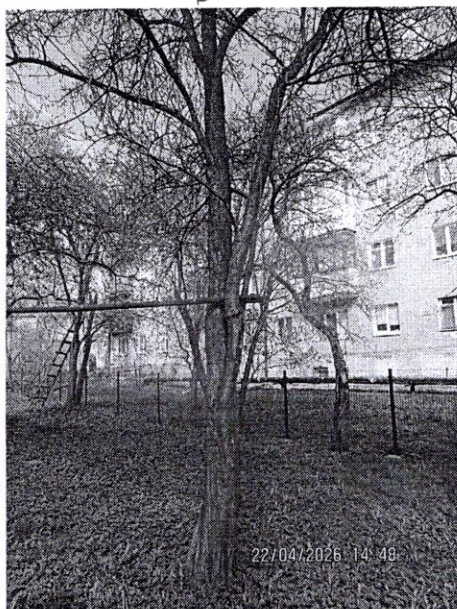
6



4



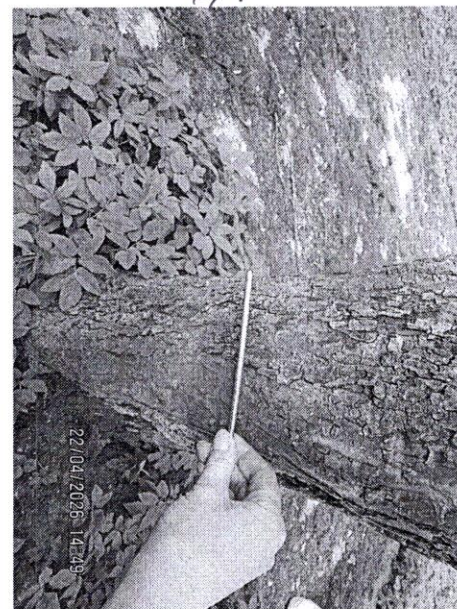
6, 7



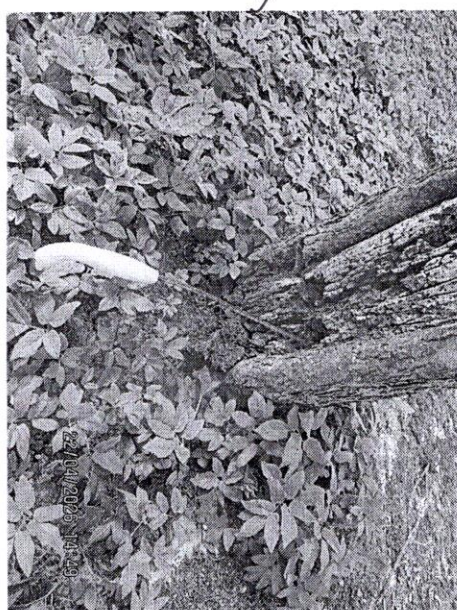
9



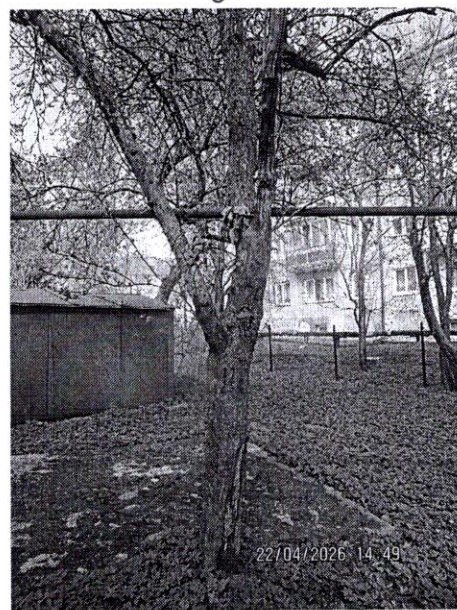
9



10



10



10

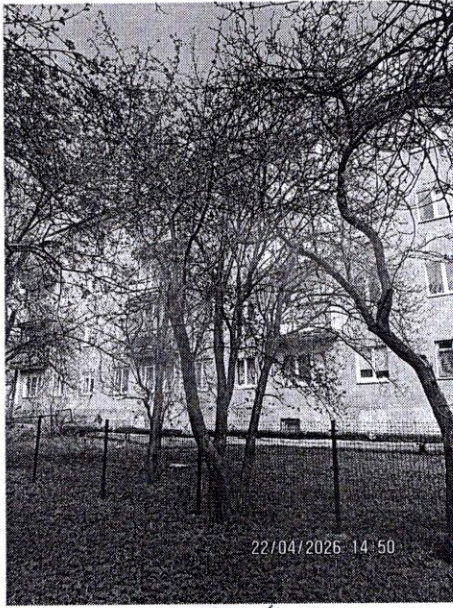


10



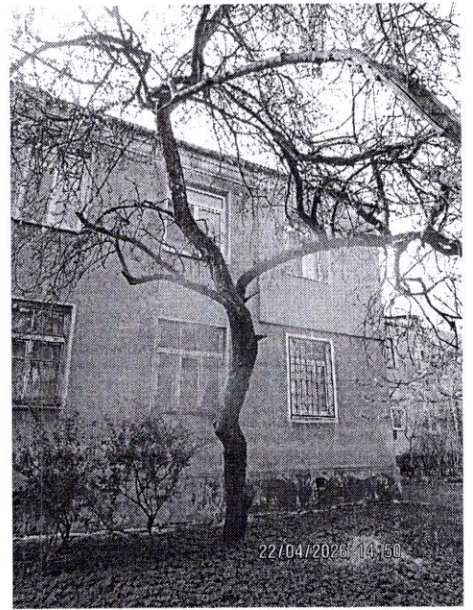
22/04/2026 14:50

12



22/04/2026 14:50

13, 14



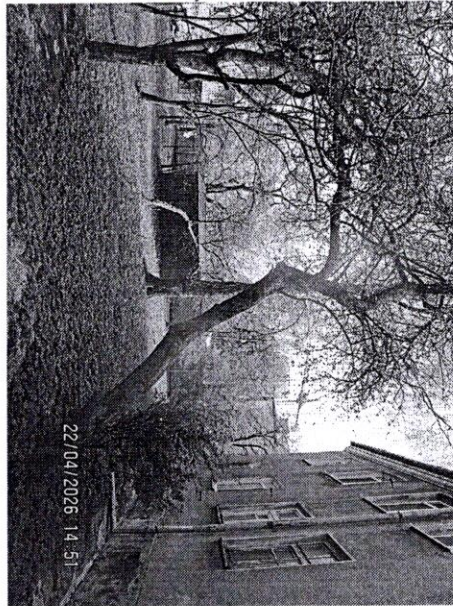
22/04/2026 14:50

11



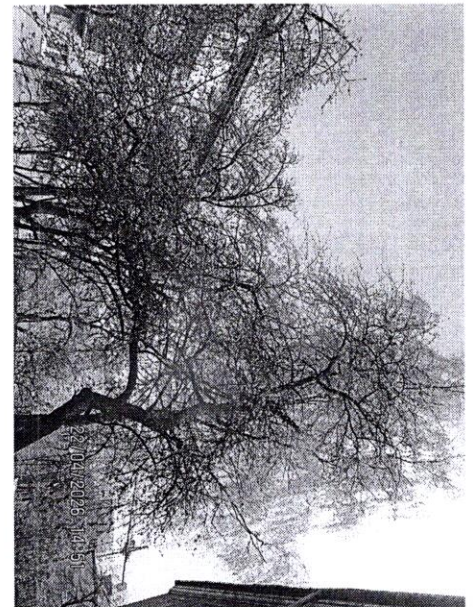
22/04/2026 14:51

11



22/04/2026 14:51

11



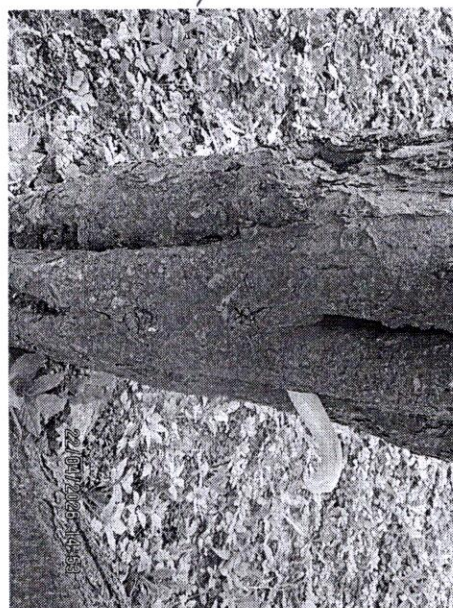
22/04/2026 14:51

11



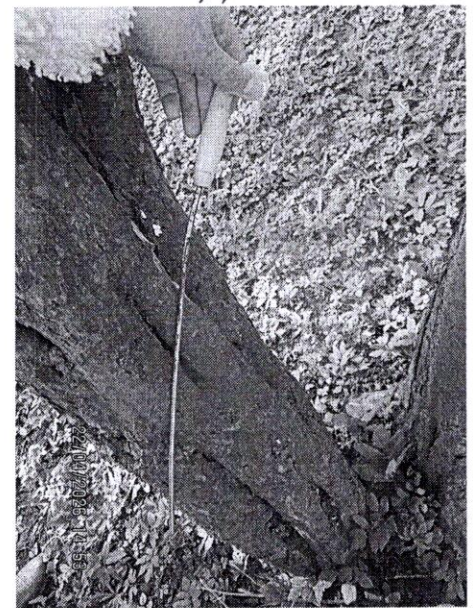
22/04/2026 14:51

12



22/04/2026 14:51

13



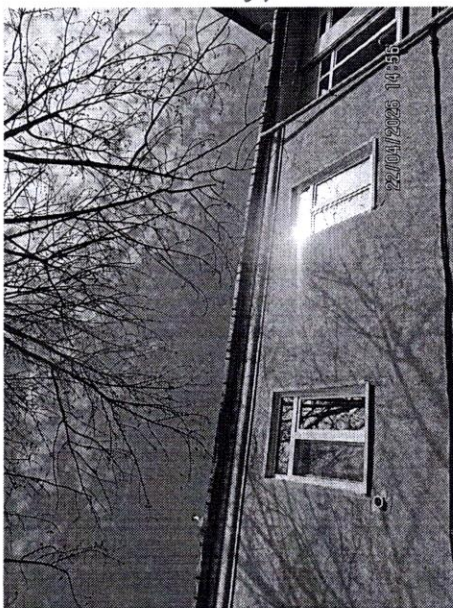
22/04/2026 14:51

13

16



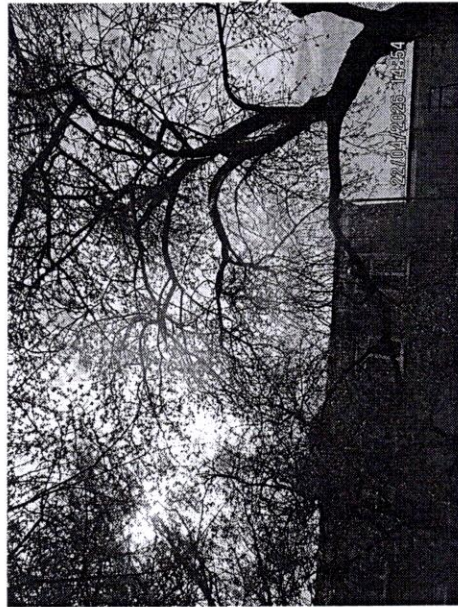
16



16



15



16



15



13



15

