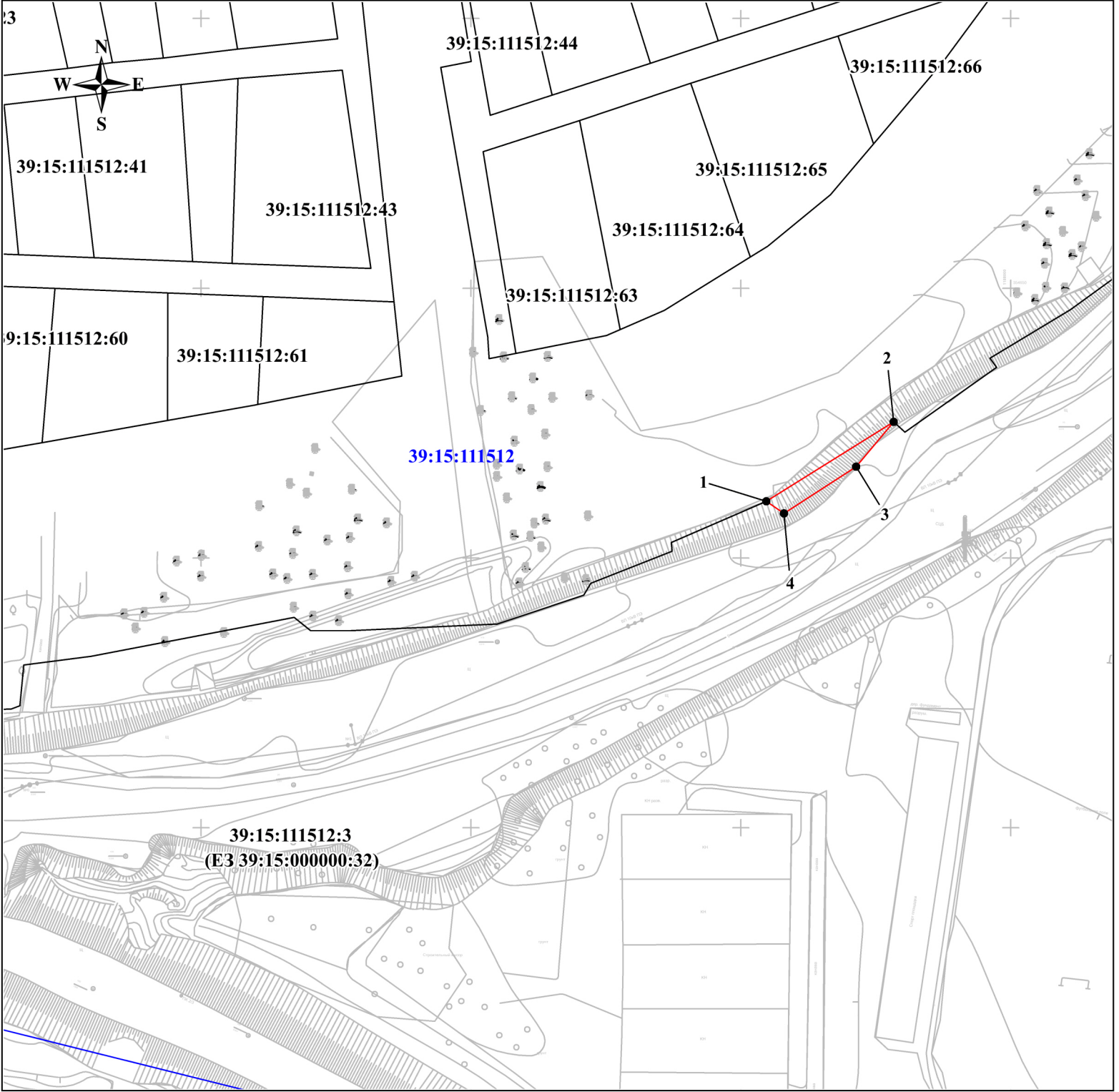



Графическое описание местоположения границ публичного сервитута в целях размещения объектов электросетевого хозяйства, тепловых сетей, водопроводных сетей, сетей водоотведения, линий и сооружений связи федерального значения по объекту: «Реконструкция разводного моста через реку Преголь на участке Калининград-Советск Калининградской железной дороги», в границах кадастрового квартала 39:15:111512				
Местоположение земельного участка (публичного сервитута)	Российская Федерация, Калининградская область, город Калининград			
Система координат	МСК-39, зона 1			
Площадь	76 м²			
Перечень характерных точек				
Обозначение характерных точек границ	Координаты, м		Метод определения координат характерной точки	Средняя квадратическая погрешность положения характерной точки (Mt), м
	X	Y		
1	2	3	4	5
1	354610.51	1187954.72	Метод спутниковых геодезических измерений (определений)	0.10
2	354625.22	1187978.31		0.10
3	354616.90	1187971.36		0.10
4	354608.28	1187957.97		0.10
1	354610.51	1187954.72		0.10


**Графическое описание местоположения границ публичного сервитута  
в целях размещения объектов электросетевого хозяйства, тепловых сетей, водопроводных сетей, сетей  
водоотведения, линий и сооружений связи федерального значения по объекту:  
«Реконструкция разводного моста через реку Преголь на участке Калининград-Советск  
Калининградской железной дороги», в границах кадастрового квартала 39:15:111512**





**УСЛОВНЫЕ ОБОЗНАЧЕНИЯ**


**Масштаб 1:1000**

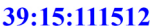
- 

- граница устанавливаемого публичного сервитута;
- 

**1** - обозначение характерной точки границы устанавливаемого публичного сервитута;
- 

- существующая часть границы, имеющиеся в ЕГРН сведения о которой достаточны для определения ее местоположения;
- 

39:15:111512:61 - кадастровый номер земельного участка;
- 

- граница кадастрового квартала;
- 

39:15:111512 - обозначение кадастрового квартала