

АКТ О НЕОБХОДИМОСТИ ВЫРУБКИ (СНОСА), ПЕРЕСАДКИ И ОБРЕЗКИ  
ЗЕЛЕННЫХ НАСАЖДЕНИЙ

№ а-АОН-126 от «16» января 2026 года

Выдан: ООО «УЮТ», 236022, г. Калининград, ул. Мусоргского, 10

*арендатора земельного участка, почтовый индекс, адрес)*

На основании акта обследования зеленых насаждений: № а-ОЗН-3021 от «24» декабря 2025 года  
в срок (период) в ближайший разрешенный период (осень – зима 2025 г., зима – весна 2026 г.)\*  
*установленный (предписанный) срок (период) выполнения работ*

на земельном участке, расположенном: ул. Ген.-лейт. Озерова, 12

*(адрес, адресные ориентиры земельного участка, кадастровый номер (при наличии))*

в целях: проведения рубок ухода

разрешено (необходимо) выполнение следующих работ:

№ п/п	№ на схеме	Порода, вид зеленых насаждений	Диаметр ствола, см (на высоте 1,3 м для деревьев), возраст, лет (для кустарников)	Описание состояния	Мероприятия вырубка (снос), и/или обрезка зеленых насаждений
1	4	Тополь черный	59	Сильно разросшаяся крона. В кроне присутствуют сухие, сломанные, зависшие ветви, омела	Омолаживающая обрезка на высоту 12 м с сохранением скелетных ветвей не менее 1/3 их длины.
<b>Итого: 1 шт. – омолаживающая обрезка.</b>					

Приложение:

1. Копия акта обследования зеленых насаждений № а-ОЗН-3021 от 24.12.2025 года

2. Схема расположения зеленых насаждений;

3. Фотофиксация зеленых насаждений.

Заместитель главы администрации,  
председатель комитета городского  
хозяйства и строительства администрации городского округа  
«Город Калининград»

  
(подпись)

/ М.В. Федосеев /  
(ФИО)



Оригинал акта о необходимости вырубки (сноса), пересадки и обрезки зеленых насаждений подлежит возврату в комитет городского хозяйства и строительства администрации городского округа «Город Калининград» в течение 5 рабочих дней после выполнения работ по вырубке (сносу), пересадке и обрезке зеленых насаждений.

Оригинал акта о необходимости вырубки (сноса), пересадки и обрезки зеленых насаждений с приложением акта освидетельствования места вырубки (сноса) зеленых насаждений подлежит хранению в комитете городского хозяйства и строительства администрации городского округа «Город Калининград» в установленном порядке.

\* разрешенный период – период, установленный Приказом комитета городского хозяйства и строительства «О разрешенном периоде производства работ по обрезке зеленых насаждений на территории городского округа «Город Калининград» (далее – Приказ) в связи с окончанием вегетационного периода. Омолаживающую и формовочную обрезку следует проводить ранней весной до распускания почек или осенью после листопада в соответствии с Приказом в действующей редакции на момент выполнения работ. Приказ размещается на официальном сайте администрации городского округа «Город Калининград» ([www.klgr.ru/](http://www.klgr.ru/)) в разделе/подразделе «Направление деятельности»/ «Городское хозяйство»/ «Озеленение»/ Приказ комитет городского хозяйства и строительства «О разрешенном периоде производства работ по обрезке зеленых насаждений на территории городского округа «Город Калининград».

УТВЕРЖДАЮ

Председатель комиссии по учету и вырубке (сносу) зеленых насаждений и компенсационному озеленению на территории городского округа «Город Калининград»

Маштаков В. А.  
(фамилия, инициалы)

АКТ ОБСЛЕДОВАНИЯ ЗЕЛЕННЫХ НАСАЖДЕНИЙ

№ а-ОЗН-3021 от « 24 » декабря 20 25 года

Комиссией по учету и вырубке (сносу) зеленых насаждений и компенсационному озеленению на территории городского округа «Город Калининград» в составе:

Ведущего инженера отдела по обследованию зеленых насаждений МКУ «Калининградская служба заказчика» Смирновой Л. В.

(должность, фамилия, инициалы)

Начальника отдела по обследованию зеленых насаждений МКУ «Калининградская служба заказчика» Полянской А. С.

(должность, фамилия, инициалы)

Ведущего инженера отдела по обследованию зеленых насаждений МКУ «Калининградская служба заказчика» Федоровой О. О.

(должность, фамилия, инициалы)

на основании

задания на проведение оперативного обследования в связи с обращением физического лица (№ 5-24871-н от 18.12.2025)

в целях

оперативного обследования

проведено обследование зеленых насаждений, произрастающих на земельном участке, расположенном:

ул. Ген.-лейт. Озерова, 12

Результаты обследования зеленых насаждений:

На придомовой территории произрастают зеленые насаждения, в том числе:

№ п/п	№ на схеме	Порода зеленых насаждений	Экол. цен., балл	Диаметр ствола, см (на высоте 1,3 м для деревьев) / возраст, лет (для кустарников)	Оценка (описание) состояния зеленого насаждения	Рекомендуемые мероприятия
1	1	Тополь черный		48	Усыхающее состояние (сухостойный), угрожает падением, представляет угрозу жизни и здоровью граждан, а также причинения ущерба имуществу, больной, не подлежащий лечению и оздоровлению	Санитарная рубка
2	2	Тополь черный		70	Усыхающее состояние (сухостойный), угрожает падением, представляет угрозу жизни и здоровью граждан, а также причинения ущерба	Санитарная рубка

					имуществу, больной, не подлежащий лечению и оздоровлению	
3	3	Тополь черный		52	Сильно ослабленное состояние: усыхание флагообразной кроны, дупло на высоте 2,5 м, стволовая гниль, заселена омелью, угрожает падением, представляет угрозу жизни и здоровью граждан, а также причинения ущерба имуществу, больной, не подлежащий лечению и оздоровлению.	Санитарная рубка
4	4	Тополь черный		59	Сильно разросшаяся крона. В кроне присутствуют сухие, сломанные, зависшие ветви, омела.	Омоложивающая обрезка на высоту 12 м с сохранением скелетных ветвей не менее 1/3 их длины, с вырезкой сухих, сломанных, зависших ветвей, кустов омелы.

Приложение:

1. Схема расположения зеленых насаждений.
2. Фотофиксация зеленых насаждений.

Заместитель председателя комиссии

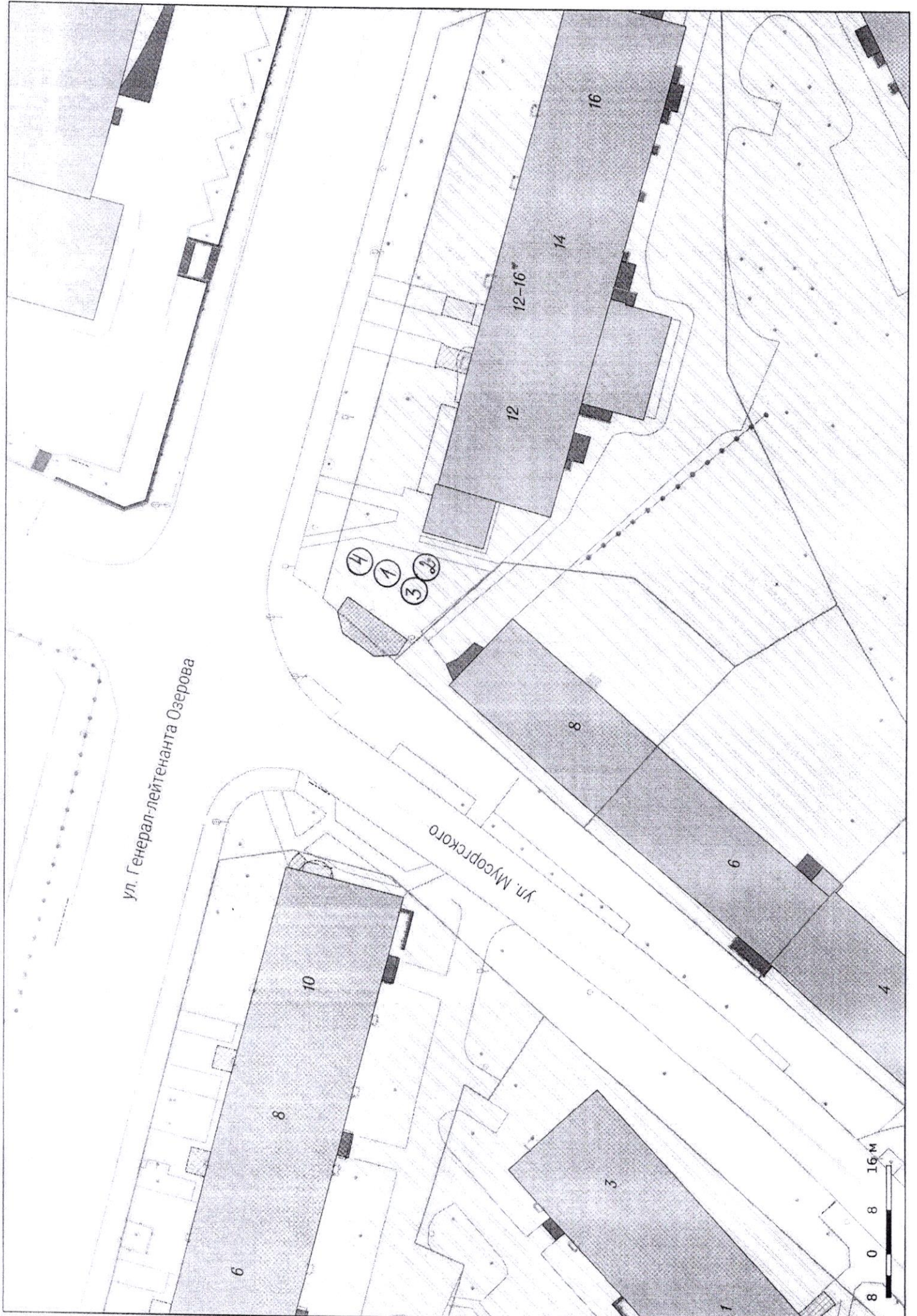
**Начальник отдела озеленения управления благоустройства, озеленения и экологии комитета городского хозяйства и строительства администрации городского округа «Город Калининград»** *[Подпись]* **О. А. Семибратова**  
(должность, подпись, фамилия, инициалы)

Члены комиссии:

**Ведущий инженер** *[Подпись]* **Л. В. Смирнова**  
(должность, подпись, фамилия, инициалы)

**Начальник отдела\*** *[Подпись]* **А. С. Полянская**  
(должность, подпись, фамилия, инициалы)

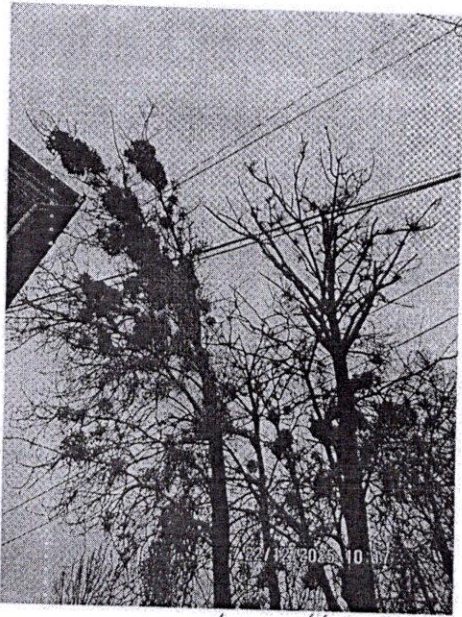
**Ведущий инженер** *[Подпись]* **О. О. Федорова**  
(должность, подпись, фамилия, инициалы)



ул. Генерал-лейтенанта Озерова

ул. Мусоргского

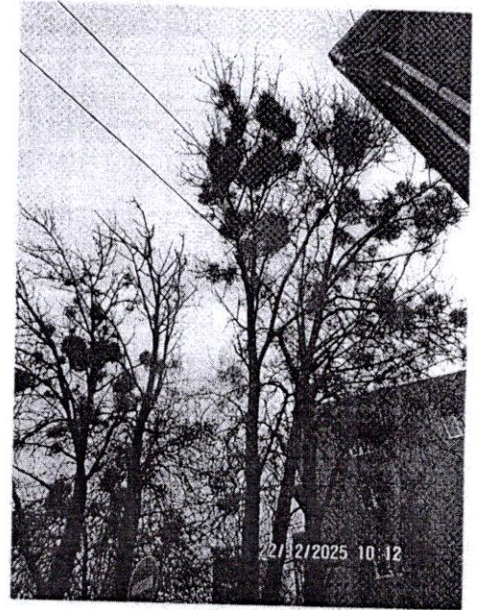




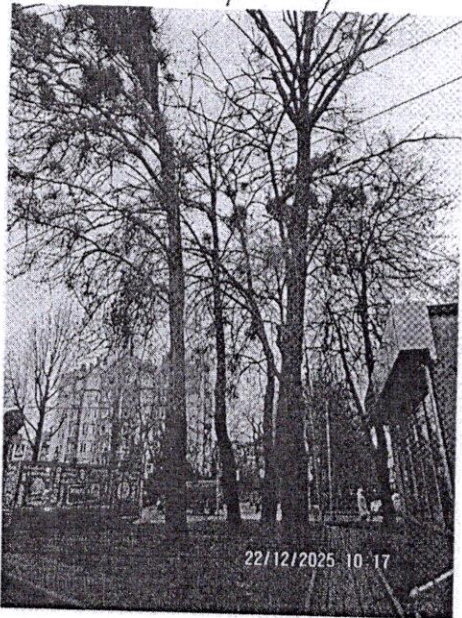
1-4



1-4



1-4



1-4