

**АКТ О НЕОБХОДИМОСТИ ВЫРУБКИ (СНОСА), ПЕРЕСАДКИ И ОБРЕЗКИ  
ЗЕЛЕННЫХ НАСАЖДЕНИЙ**

№ а-АОН-10 от « 12 » января 2026 года

Выдан: **ГБУСО КО «Центр содействия семейному устройству детей «Надежда», 236005,  
г. Калининград, ул. Камская, 2-2а**

*(ФИО либо наименование юридического лица - собственника, землевладельца, землепользователя,  
арендатора земельного участка, почтовый индекс, адрес)*

На основании акта обследования зеленых насаждений: № а-ОЗН-2983 от «19» декабря 2025 года,

в срок (период) **не позднее 1 (одного) месяца с момента получения данного акта**  
*установленный (предписанный) срок (период) выполнения работ*

на земельном участке, расположенном: **ул. Камская, 2-2а**

*(адрес, адресные ориентиры земельного участка, кадастровый номер (при наличии))*

В целях: **предотвращения аварийной ситуации**

разрешено (необходимо) выполнение следующих работ:

№ п/п	№ на схеме	Порода, вид зеленых насаждений	Диаметр ствола, см (на высоте 1,3 м для деревьев), возраст, лет (для кустарников)	Описание состояния	Мероприятия вырубка (снос), и/или обрезка зеленых насаждений
1	1	Клен		Ветви касаются крыши здания	Обрезка ветвей, касающихся крыши здания
2	2	Липа		В кроне присутствуют сухие ветви	Вырезка сухих ветвей
3	3	Липа		В кроне присутствуют сухие ветви	Вырезка сухих ветвей
4	10	Клен		В кроне присутствует омела	Вырезка кустов омелы
5	11	Клен		В кроне присутствует омела	Вырезка кустов омелы
6	12	Клен		В кроне присутствует омела	Вырезка кустов омелы
7	13	Клен		В кроне присутствует омела	Вырезка кустов омелы
8	16	Ясень		В кроне присутствуют сухие ветви	Вырезка сухих ветвей
9	17	Клен		Ветви нависают над стадионом и футбольными воротами	Обрезка ветвей, нависающих над стадионом и футбольными воротами
10	23	Ясень		В кроне присутствуют сухие ветви	Вырезка сухих ветвей
11	24	Липа		В кроне присутствует омела. Ранее подвергалась омолаживающей обрезке	Вырезка кустов омелы
12	25	Липа		В кроне присутствует омела. Ранее подвергалась омолаживающей обрезке	Вырезка кустов омелы
13	26	Липа		В кроне присутствует омела. Ранее подвергалась омолаживающей обрезке	Вырезка кустов омелы
14	27	Клен		В кроне присутствуют сухие ветви	Вырезка сухих ветвей
15	29	Клен		В кроне присутствуют сухие ветви, омела	Вырезка сухих ветвей, кустов омелы

16	30	Дуб		В кроне присутствуют сухие ветви	Вырезка сухих ветвей
17	31	Клен		В кроне присутствует омела	Вырезка кустов омелы
18	32	Граб		В кроне присутствуют сухие, сломанные, зависшие ветви	Вырезка сухих, сломанных, зависших ветвей
19	33	Робиния		В кроне присутствуют сухие ветви	Вырезка сухих ветвей
20	35	Клен		В кроне присутствуют сухие ветви	Вырезка сухих ветвей
21	36	Ясень		В кроне присутствуют сухие ветви	Вырезка сухих ветвей
22	39	Липа		В кроне присутствует омела	Вырезка кустов омелы
<b>Итого: 13 шт. – вырезка сухих ветвей, 10 шт. – вырезка кустов омелы</b>					

Приложение:

- 1. копия акта обследования зеленых насаждений № а-ОЗН-2983 от 19.12.2025;**
- 2. схема произрастания зеленых насаждений;**
- 3. фотофиксация зеленых насаждений.**

Заместитель главы администрации,  
председатель комитета городского хозяйства и строительства  
администрации городского округа  
«Город Калининград»

М.П

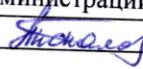


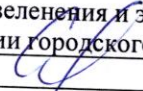
  
(подпись)


/М.В. Федосеев/  
(ФИО)

Оригинал акта о необходимости вырубki (сноса), пересадки и обрезки зеленых насаждений подлежит возврату в комитет городского хозяйства и строительства администрации городского округа «Город Калининград» в течение 5 рабочих дней после выполнения работ по вырубке (сносу), пересадке и обрезке зеленых насаждений.

Оригинал акта о необходимости вырубki (сноса), пересадки и обрезки зеленых насаждений с приложением акта освидетельствования места вырубki (сноса) зеленых насаждений подлежит хранению в комитете городского хозяйства и строительства администрации городского округа «Город Калининград» в установленном порядке.

Исполнитель: Главный специалист отдела озеленения управления благоустройства, озеленения и экологии комитета городского хозяйства и строительства администрации городского округа «Город Калининград» Тюкалова В.С.  
(должность, ф.и.о., дата) 

Проверено: Начальник отдела озеленения управления благоустройства, озеленения и экологии комитета городского хозяйства и строительства администрации городского округа «Город Калининград» Семибратова О.А.  
(должность, ф.и.о., дата) 

Начальник управления благоустройства, озеленения и экологии комитета городского хозяйства и строительства администрации городского округа «Город Калининград» Орлов А.В.  
(должность, ф.и.о., дата) 

УТВЕРЖДАЮ

Председатель комиссии по учету и вырубке (сносу) зеленых насаждений и компенсационному озеленению на территории городского округа «Город Калининград»

Маштаков В. А.

(фамилия, инициалы)

АКТ ОБСЛЕДОВАНИЯ ЗЕЛЕННЫХ НАСАЖДЕНИЙ

№ а-ОЗН- 2983 от « 19 » декабря 20 25 года

Комиссией по учету и вырубке (сносу) зеленых насаждений и компенсационному озеленению на территории городского округа «Город Калининград» в составе:

Начальника отдела по обследованию зеленых насаждений МКУ «Калининградская служба заказчика» Полянской А. С.

(должность, фамилия, инициалы)

Ведущего инженера отдела по обследованию зеленых насаждений МКУ «Калининградская служба заказчика» Смирновой Л. В.

(должность, фамилия, инициалы)

на основании

задания на проведение оперативного обследования в связи с обращением юридического лица (№ в-КГХиС-10381 от 03.12.2025)

ГБУСО КО «Центр содействия семейному устройству детей «Надежда», 236005, г. Калининград, ул. Камская, д. 2-2а

в целях

оперативного обследования

проведено обследование зеленых насаждений, произрастающих на земельном участке, расположенном:

ул. Камская, 2-2а

Результаты обследования зеленых насаждений:

По вышеуказанному адресу произрастают зеленые насаждения, в том числе:

№ п/п	№ на схеме	Порода зеленых насаждений	Экол. цен., балл	Диаметр ствола, см (на высоте 1,3 м для деревьев) / возраст, лет (для кустарников)	Оценка (описание) состояния зеленого насаждения	Рекомендуемые мероприятия
1	1	Клен			Ветви касаются крыши здания	Обрезка ветвей, касающихся крыши здания
2	2	Липа			В кроне присутствуют сухие ветви	Вырезка сухих ветвей
3	3	Липа			В кроне присутствуют сухие ветви	Вырезка сухих ветвей
4	6	Клен остролиственный		60	Сильно ослабленное состояние: обрыв ствола, стволовая гниль, заселен ствольными вредителями, плодовыми телами грибов, возможен слом ствола, угрожает падением, представляет угрозу жизни и здоровью граждан, а	Санитарная рубка

					<b>также причинения ущерба имуществу, больной, не подлежащий лечению и оздоровлению</b>	
5	7	Липа мелколистная		61	Сильно ослабленное состояние: глубокая прикорневая гниль, стволовая гниль, заселена стволовыми вредителями, омелью, возможен слом ствола у основания, угрожает падением, <b>представляет угрозу жизни и здоровью граждан, а также причинения ущерба имуществу, больная, не подлежащая лечению и оздоровлению</b>	Санитарная рубка
6	8	Клен			Ветви касаются ЛЭП	Обрезка ветвей, касающихся ЛЭП
7	9	Липа мелколистная		57	Сильно ослабленное состояние: дупло, глубокая прикорневая гниль, стволовая гниль, заселена стволовыми вредителями, омелью, возможен слом ствола у основания, угрожает падением, <b>представляет угрозу жизни и здоровью граждан, а также причинения ущерба имуществу, больная, не подлежащая лечению и оздоровлению</b>	Санитарная рубка
8	10	Клен			В кроне присутствует омега	Вырезка кустов омелы
9	11	Клен			В кроне присутствует омега	Вырезка кустов омелы
10	12	Клен			В кроне присутствует омега	Вырезка кустов омелы
11	13	Клен			В кроне присутствует омега	Вырезка кустов омелы
12	14	Липа мелколистная		74	Сильно ослабленное состояние: дупло у основания, стволовая, прикорневая гниль, заселена стволовыми вредителями, возможен слом ствола у основания, угрожает падением, <b>представляет угрозу жизни и здоровью граждан, а также причинения ущерба имуществу, больная, не подлежащая лечению и оздоровлению</b>	Санитарная рубка
13	15	Клен			Ветви касаются ЛЭП и закрывают фонарь освещения	Обрезка ветвей, касающихся ЛЭП и закрывающих фонарь освещения
14	16	Ясень			В кроне присутствуют сухие ветви	Вырезка сухих ветвей
15	17	Клен			Ветви нависают над стадионом и футбольными воротами	Обрезка ветвей, нависающих над стадионом и

						футбольными воротами
16	23	Ясень			В кроне присутствуют сухие ветви	Вырезка сухих ветвей
17	24	Липа			В кроне присутствует омела. Ранее подвергалась омолаживающей обрезке	Вырезка кустов омела
18	25	Липа			В кроне присутствует омела. Ранее подвергалась омолаживающей обрезке	Вырезка кустов омела
19	26	Липа			В кроне присутствует омела. Ранее подвергалась омолаживающей обрезке	Вырезка кустов омела
20	27	Клен			В кроне присутствуют сухие ветви	Вырезка сухих ветвей
21	29	Клен			В кроне присутствуют сухие ветви, омела	Вырезка сухих ветвей, кустов омелы
22	30	Дуб			В кроне присутствуют сухие ветви	Вырезка сухих ветвей
23	31	Клен			В кроне присутствует омела	Вырезка кустов омелы
24	32	Граб			В кроне присутствуют сухие, сломанные, зависшие ветви	Вырезка сухих, сломанных, зависших ветвей
25	33	Робиния			В кроне присутствуют сухие ветви	Вырезка сухих ветвей
26	34	Клен белый		48	Сильно ослабленное состояние: слом ствола на высоте 6 м, стволовая гниль, наклон, завис на крыше строения, угрожает падением, представляет угрозу жизни и здоровью граждан, а также причинения ущерба имуществу, больной, не подлежащий лечению и оздоровлению	Санитарная рубка
27	35	Клен			В кроне присутствуют сухие ветви	Вырезка сухих ветвей
28	36	Ясень			В кроне присутствуют сухие ветви	Вырезка сухих ветвей
29	37	Вишня обыкновенная		22	Сильно ослабленное состояние: аварийный наклон, поднятие корневой системы, угрожает падением, представляет угрозу жизни и здоровью граждан, а также причинения ущерба имуществу, больная, не подлежащая лечению и оздоровлению	Санитарная рубка
30	39	Липа			В кроне присутствует омела	Вырезка кустов омелы

31	4	Липа		59	Сильно разросшаяся крона, заселенная омелой	Омолаживающая обрезка на высоту 16 м с сохранением скелетных ветвей не менее 1/3 их длины и с вырезкой кустов омелы
----	---	------	--	----	---	---

32	5	Липа		45	Сильно разросшаяся крона	Омолаживающая обрезка на высоту 12 м с сохранением скелетных ветвей не менее 1/3 их длины
33	18	Липа		46	Разросшаяся крона. Ранее подвергалась омолаживающей обрезке	Формовочная обрезка
34	19	Граб		45,46	Разросшаяся крона. Ранее подвергалась омолаживающей обрезке	Формовочная обрезка
35	20	Липа		56	Разросшаяся крона. Ранее подвергалась омолаживающей обрезке	Формовочная обрезка
36	21	Липа		35	Разросшаяся крона. Ранее подвергалась омолаживающей обрезке	Формовочная обрезка
37	22	Липа		48,27,36	Сильно разросшаяся крона	Омолаживающая обрезка на высоту 12 м с сохранением скелетных ветвей не менее 1/3 их длины
38	28	Липа		41	Сильно разросшаяся крона. Произрастает из-под фундамента строения	Омолаживающая обрезка на высоту 6 м с сохранением скелетных ветвей не менее 1/3 их длины
39	38	Яблоня		43	Разросшаяся крона	Формовочная обрезка

**На момент обследования остальные зеленые насаждения, произрастающие по вышеуказанному адресу, находятся в здоровом, ослабленном и удовлетворительном состоянии. Омолаживающей и формовочной обрезке деревья породы клен, ясень, дуб не подлежат.**

Приложение:

1. Схема расположения зеленых насаждений.
2. Фотофиксация зеленых насаждений.

Заместитель председателя комиссии

**Начальник отдела озеленения управления благоустройства, озеленения и экологии комитета городского хозяйства и строительства администрации городского округа «Город Калининград»**

(должность, подпись, фамилия, инициалы)

*О. А. Семибратова*

Члены комиссии:

**Начальник отдела\***

(должность, подпись, фамилия, инициалы)

*А. С. Полянская*

**Ведущий инженер**

(должность, подпись, фамилия, инициалы)

*Л. В. Смирнова*

\*- специалист, имеющий квалификацию «Лесопатолог»

ул. Камская



8 0 8 16, M

ул. Камская

24  
25  
26

29  
30  
31  
32

33

27

23

2-2A

41

40

40/2

34

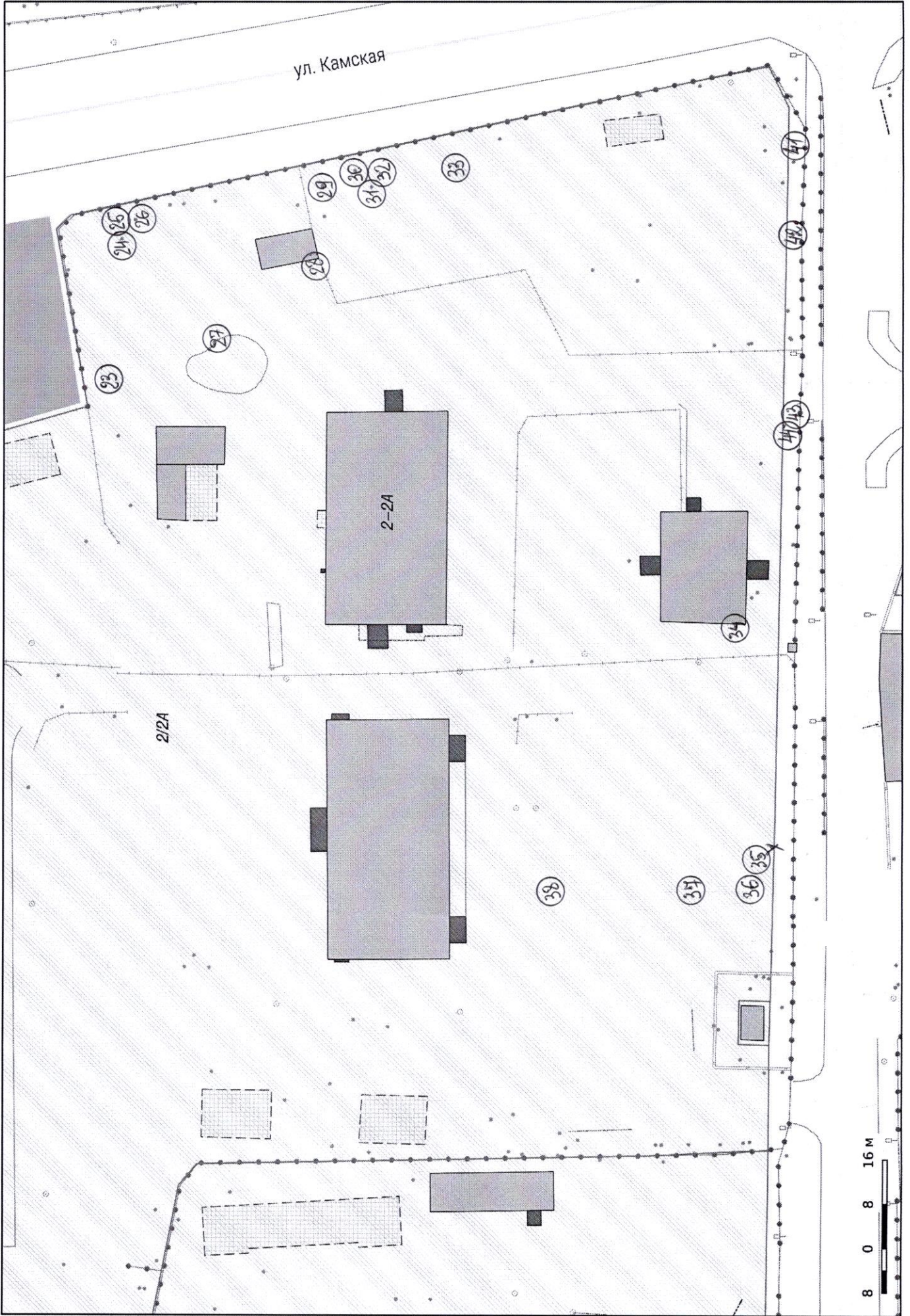
2/2A

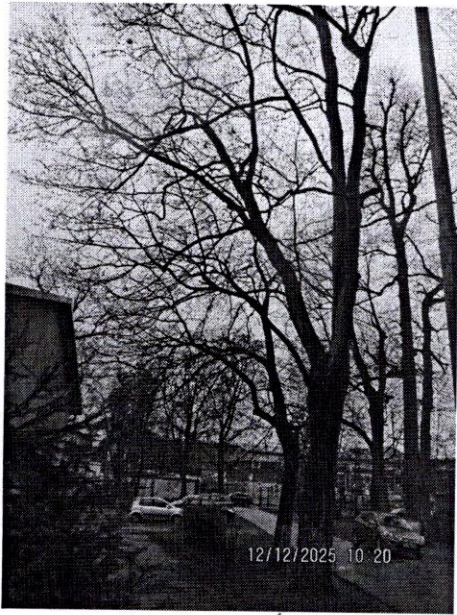
38

37

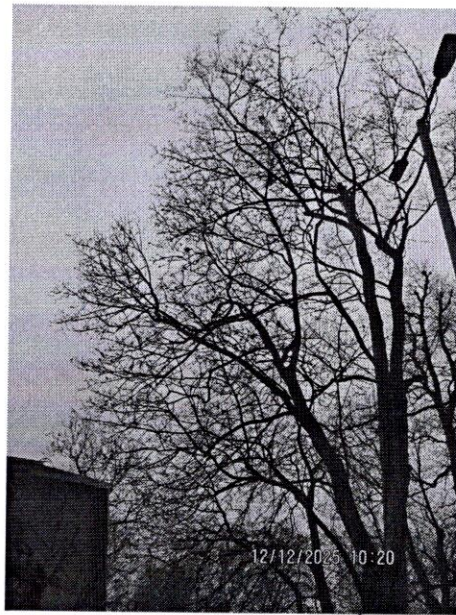
36  
35

8 0 8 16 M

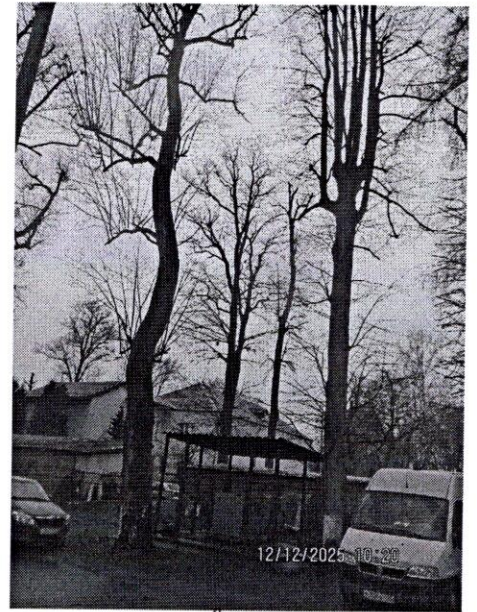




1



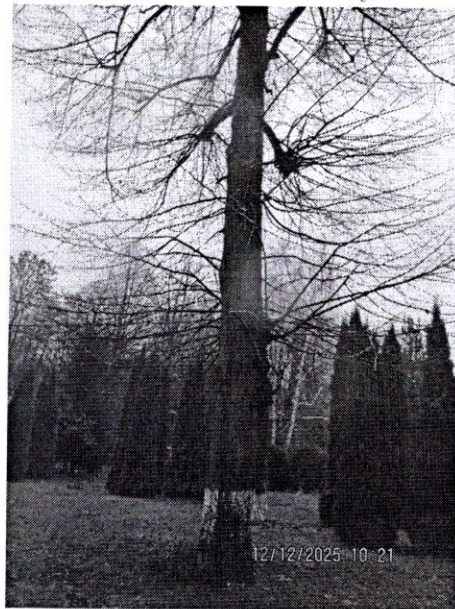
1



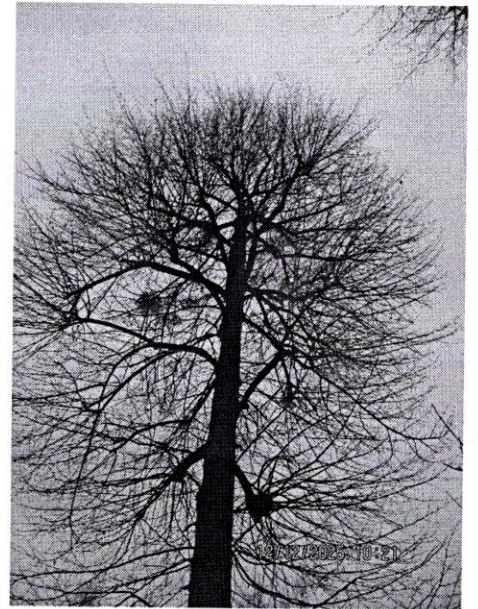
2



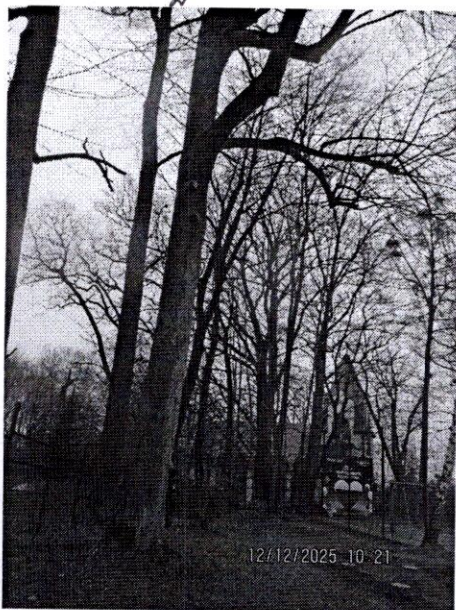
2



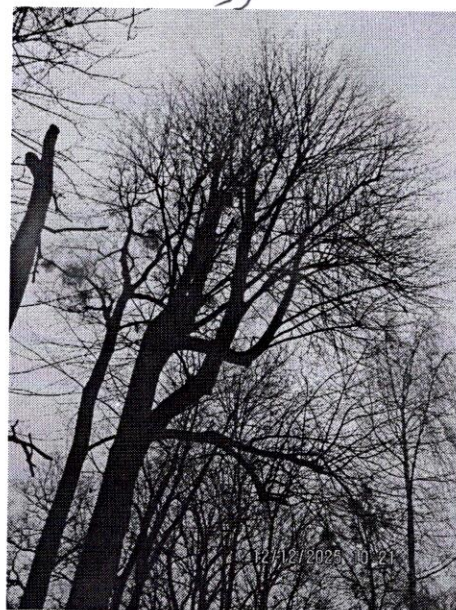
39



39



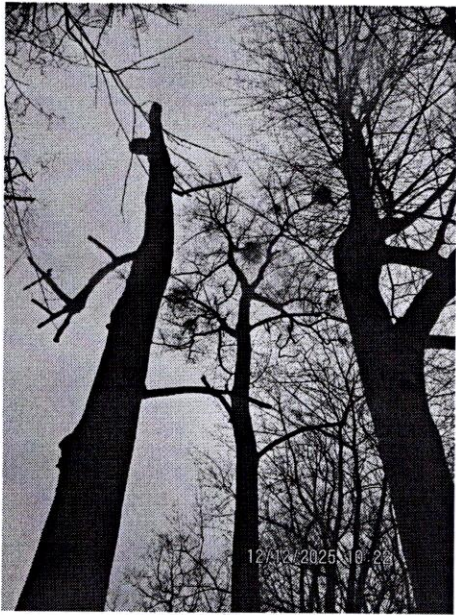
3



3



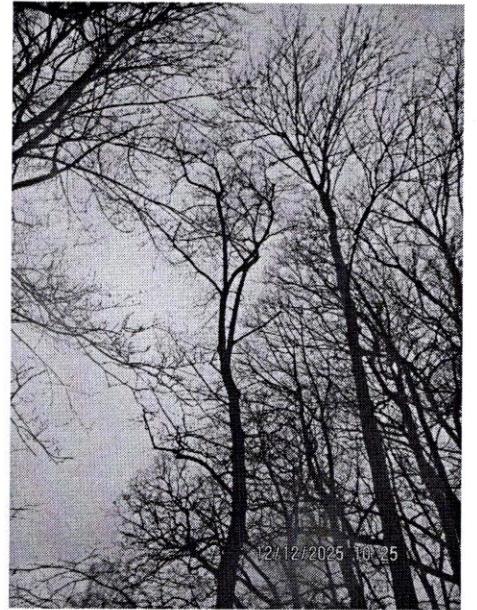
4



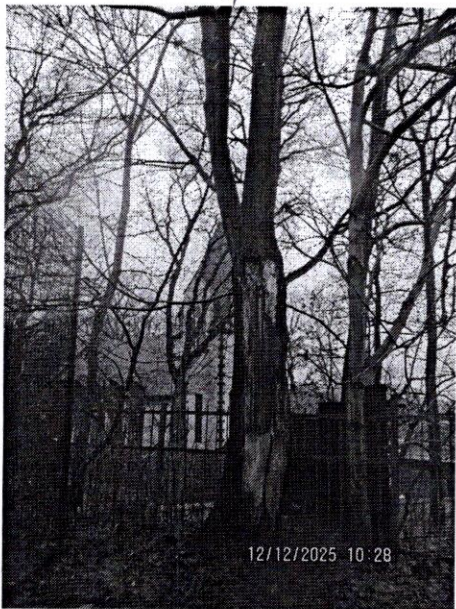
4



5



5



6



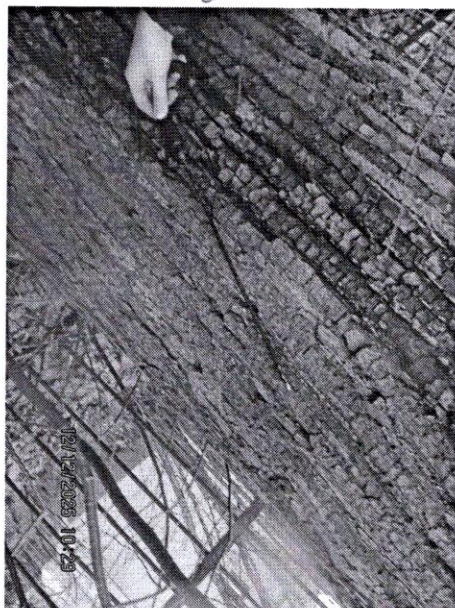
6



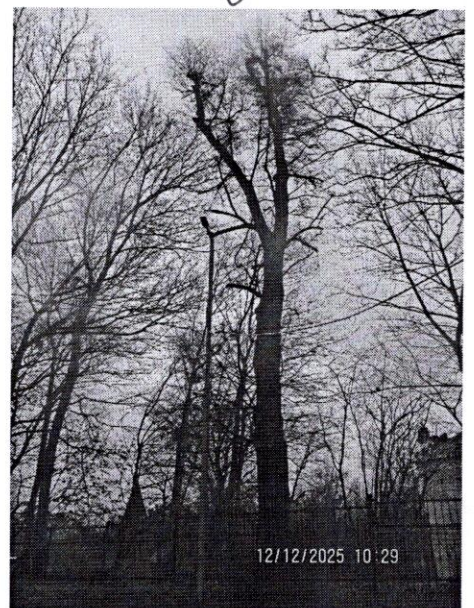
6



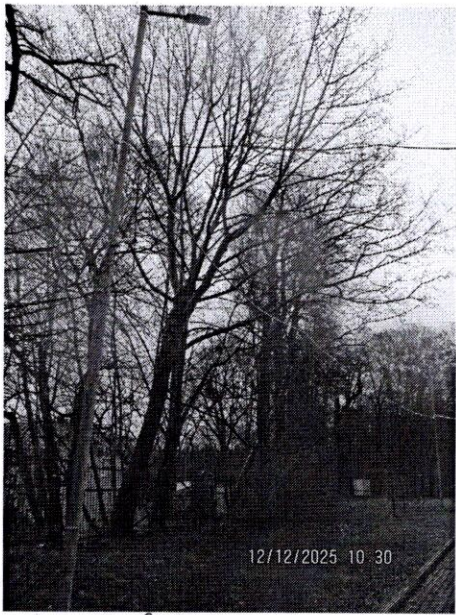
7



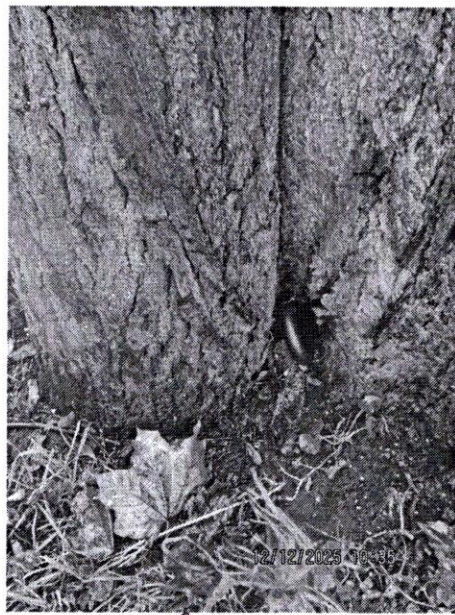
7



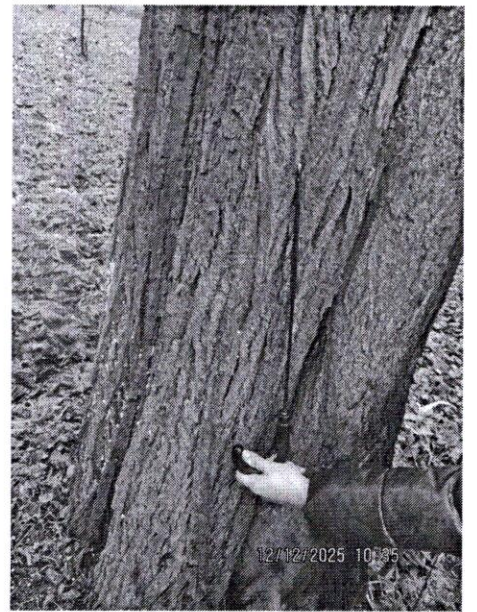
7



8



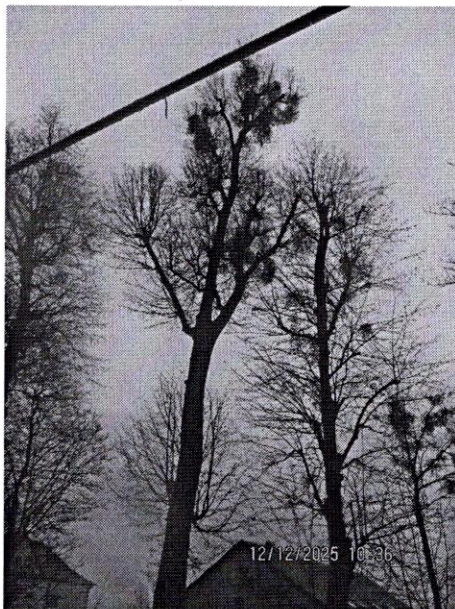
9



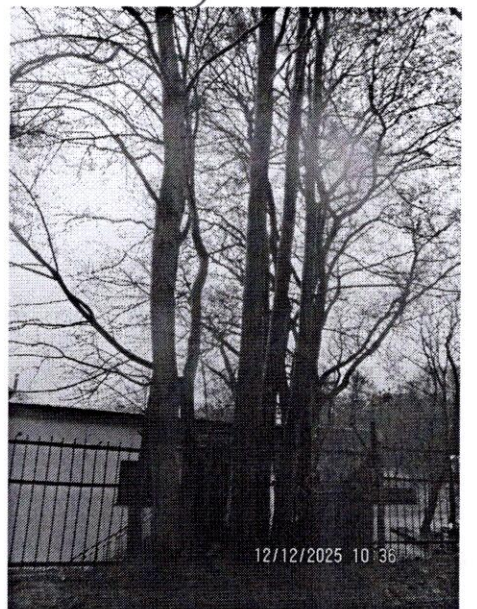
9



9



9



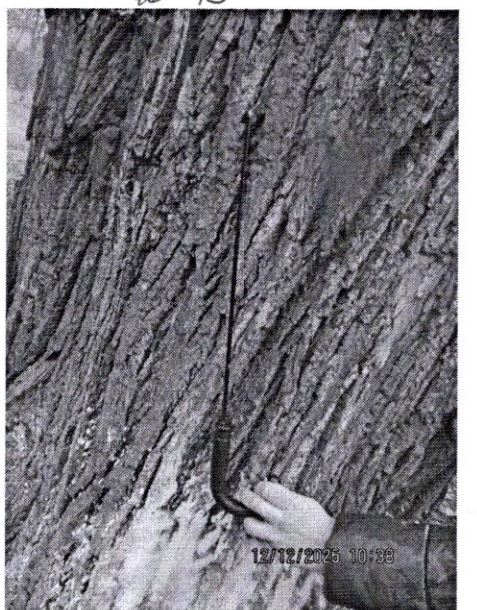
10-13



10-13



14



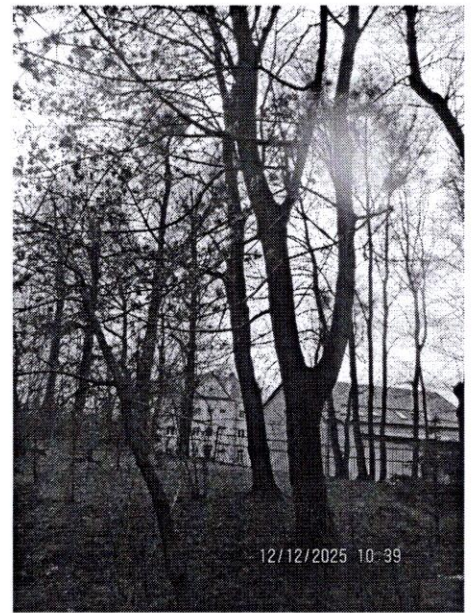
14



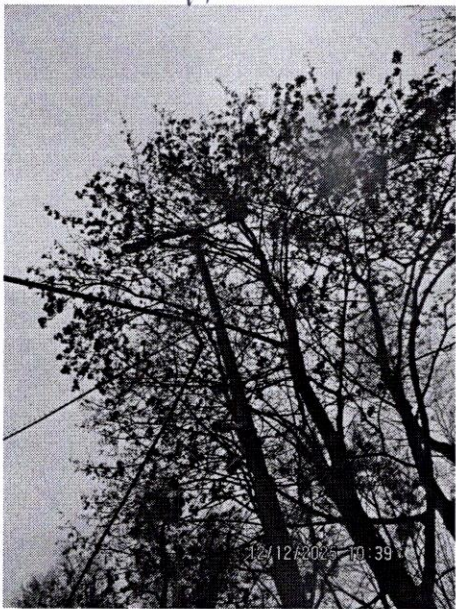
14



14



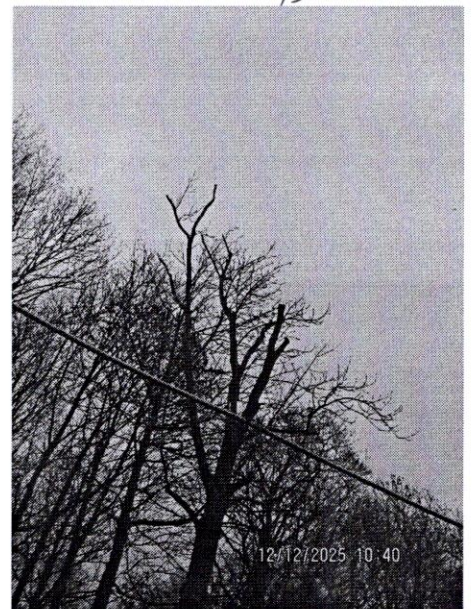
15



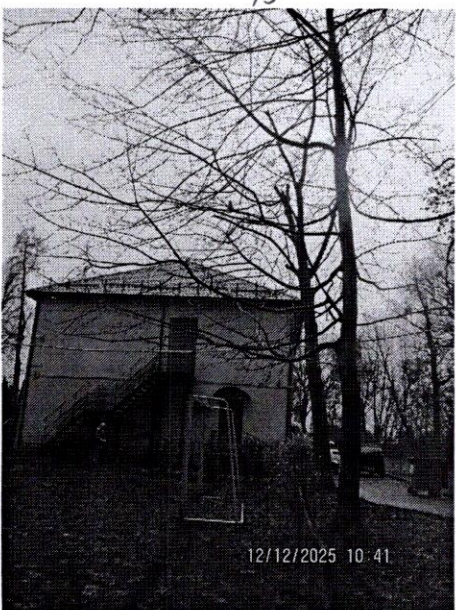
15



16



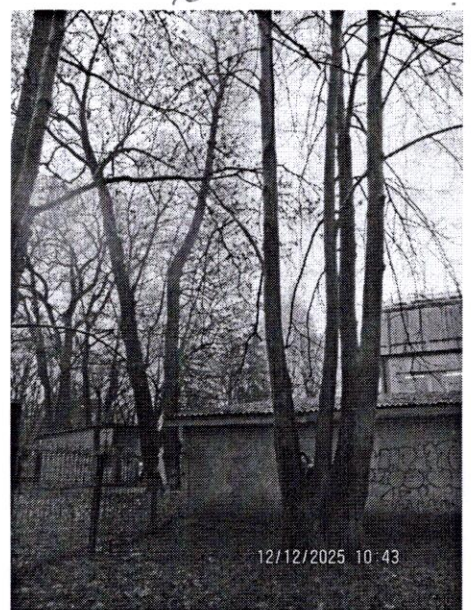
16



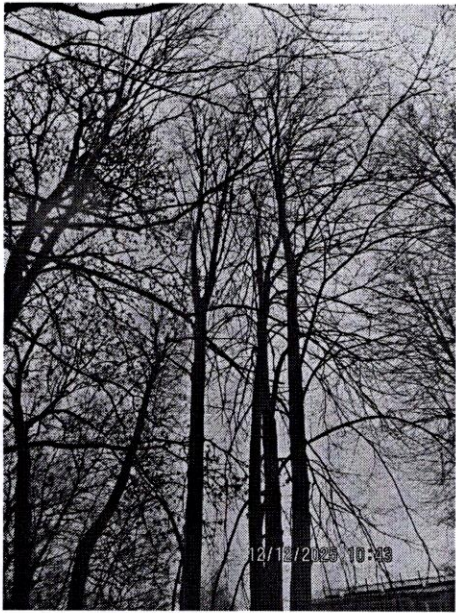
17



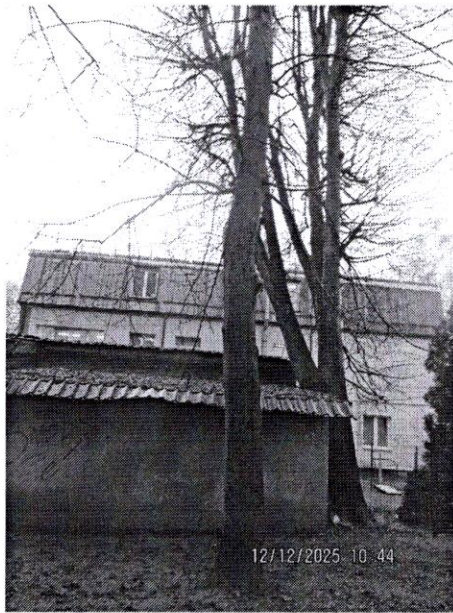
17



22



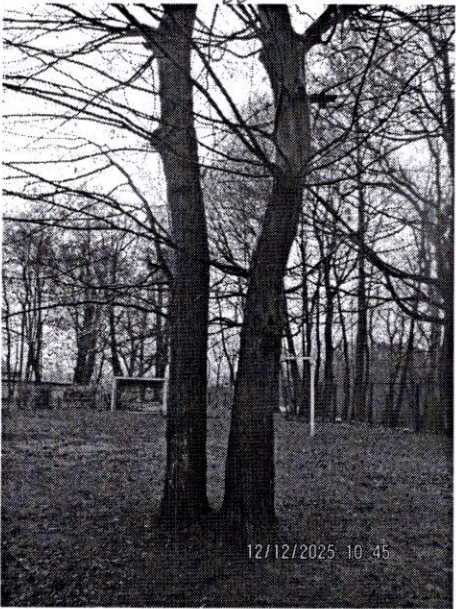
22



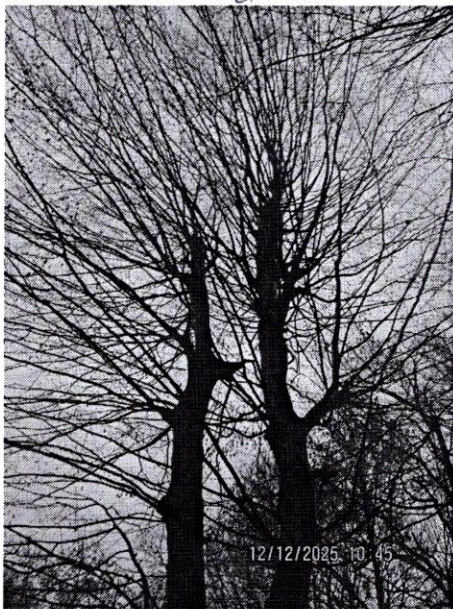
21



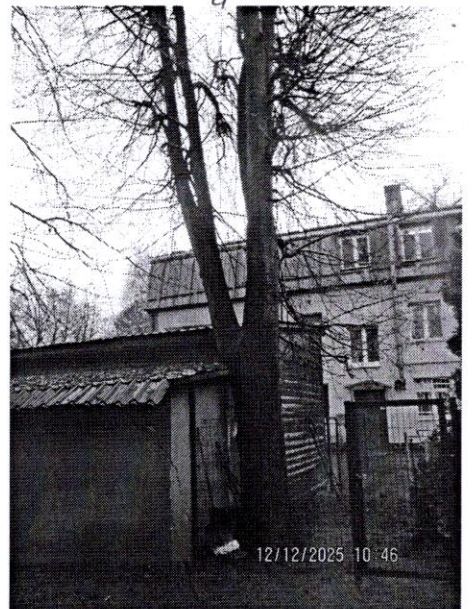
21



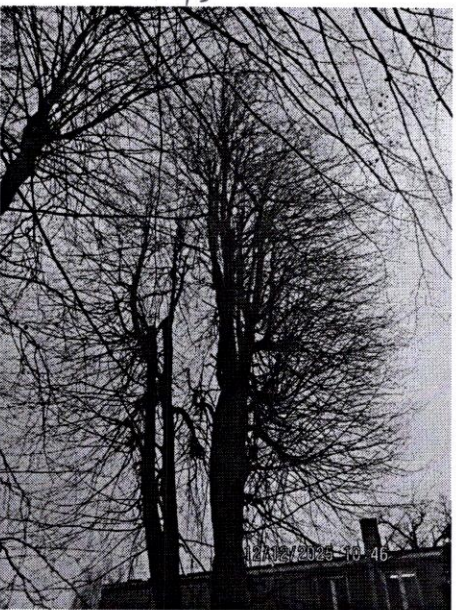
19



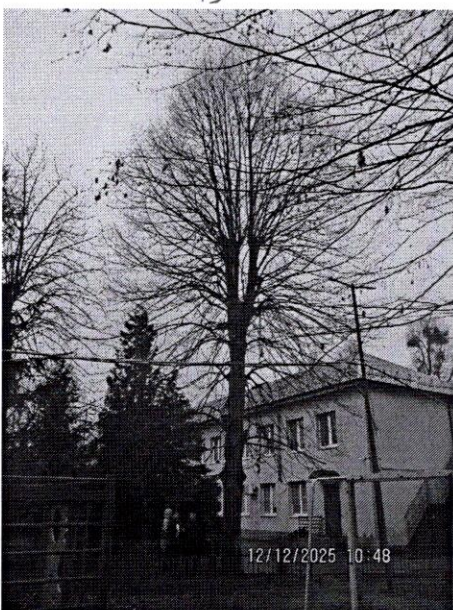
19



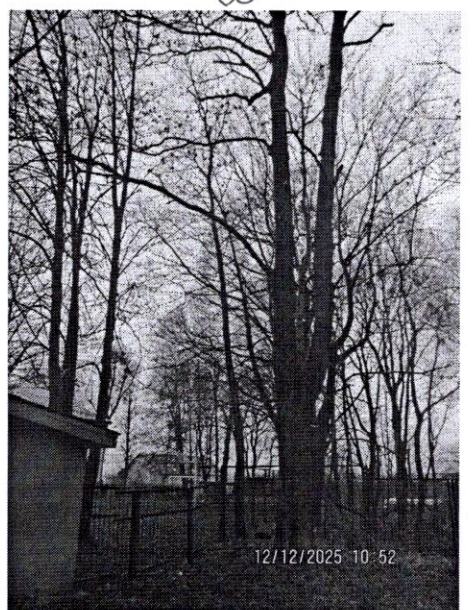
20



20



18



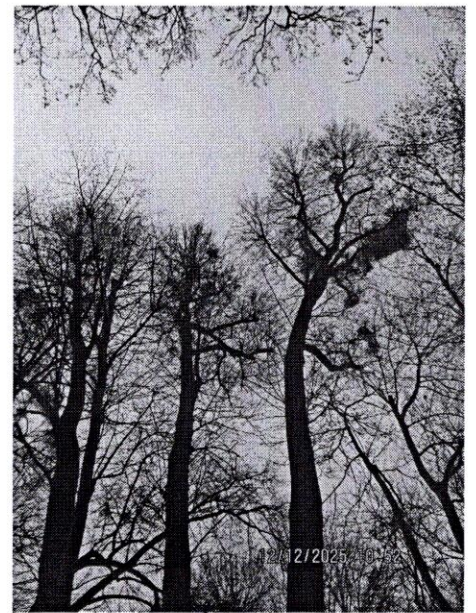
23



23



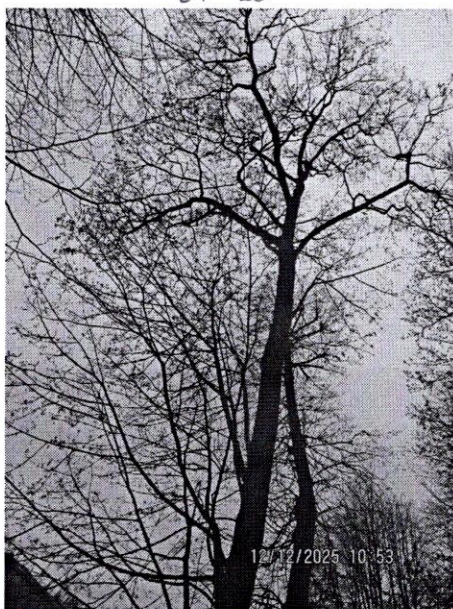
24-26



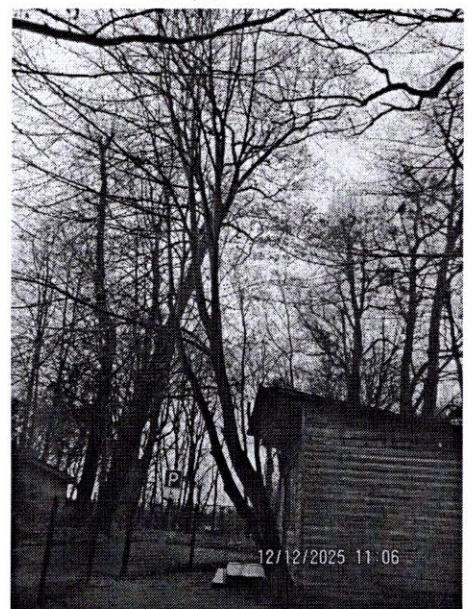
24-26



27



27

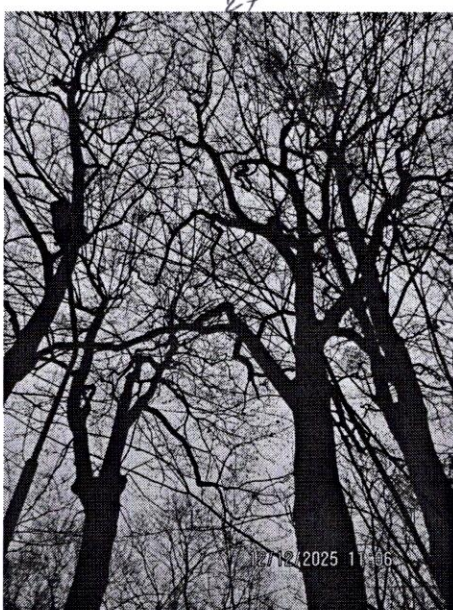


28



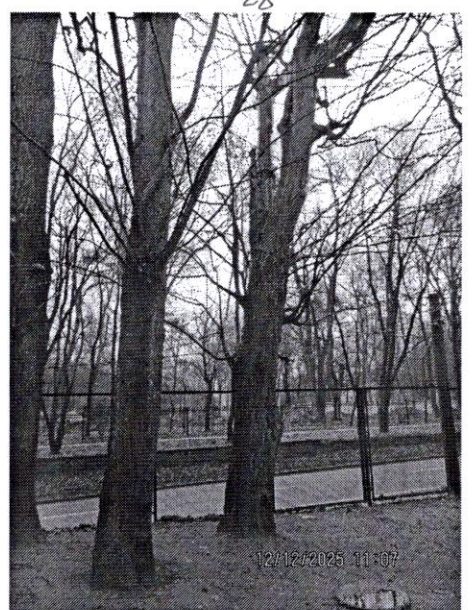
29

30



29

30



31

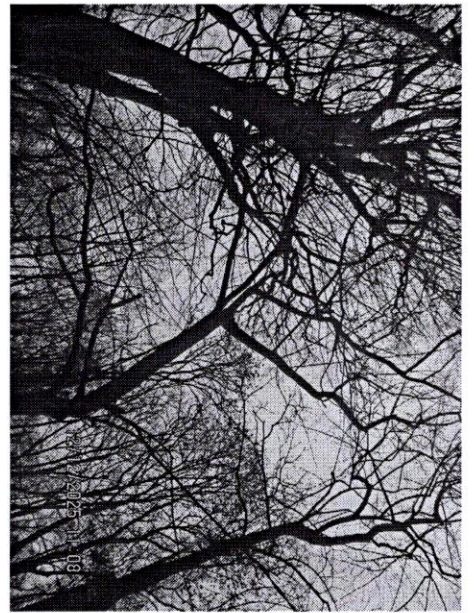
32



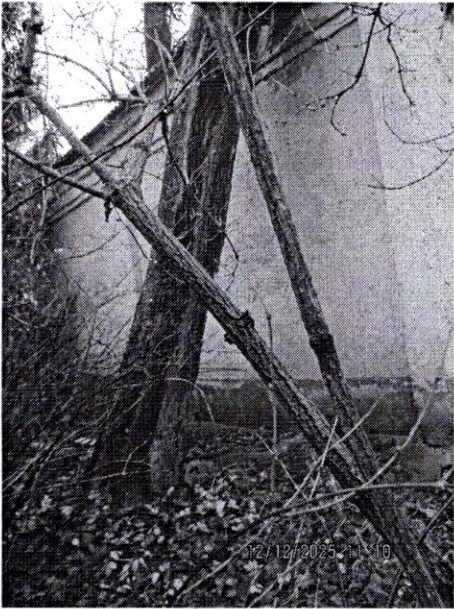
31 32



33



33



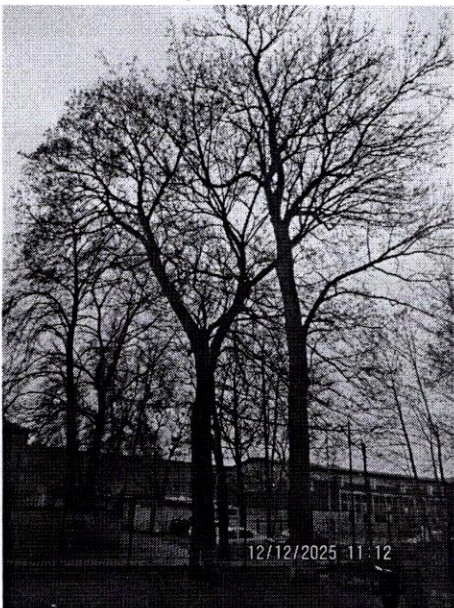
34



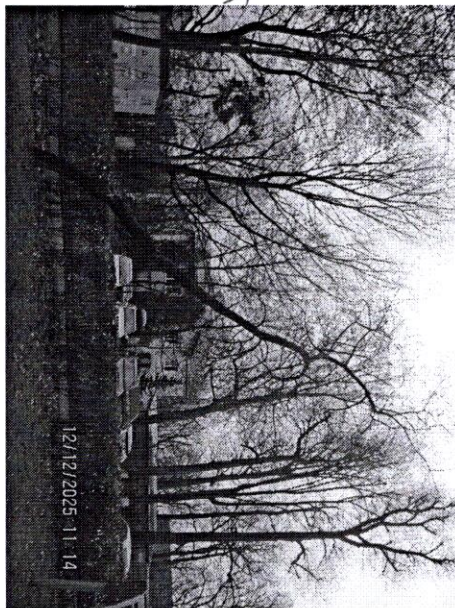
34



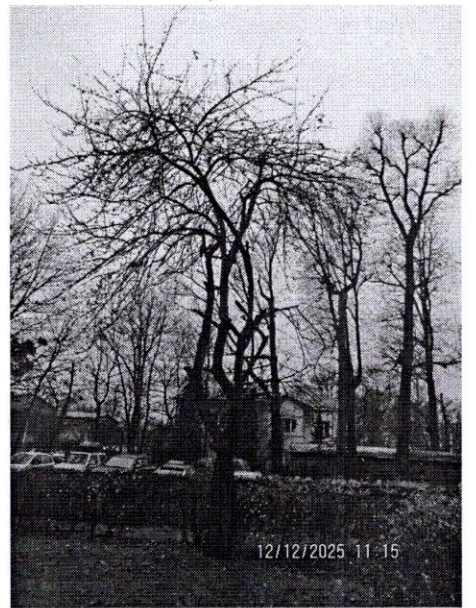
34



35, 36



37



38