

УТВЕРЖДАЮ

Председатель комиссии по учету и вырубке (сносу) зеленых насаждений и компенсационному озеленению на территории городского округа «Город Калининград»

Маштаков В. А.

(фамилия, инициалы)

АКТ ОБСЛЕДОВАНИЯ ЗЕЛЕННЫХ НАСАЖДЕНИЙ

№ а-ОЗН- 2371 от « 06 » октября 20 25 года

Комиссией по учету и вырубке (сносу) зеленых насаждений и компенсационному озеленению на территории городского округа «Город Калининград» в составе:

Ведущего инженера отдела по содержанию зеленых насаждений, скверов и зон отдыха МКУ «Калининградская служба заказчика»

Сирота А. А.

(должность, фамилия, инициалы)

Ведущего инженера отдела по содержанию зеленых насаждений, скверов и зон отдыха МКУ «Калининградская служба заказчика»

Полянской А. С.

(должность, фамилия, инициалы)

на основании

задания на проведение оперативного обследования в связи с обращением физического лица (№ 038-38/угр-10048 от 18.09.2025)

в целях

оперативного обследования

проведено обследование зеленых насаждений, произрастающих на земельном участке, расположенном:

ул. Серж. Колоскова, 16

Результаты обследования зеленых насаждений:

По вышеуказанному адресу произрастают зеленые насаждения, в том числе:

№ п/п	№ на схеме	Порода зеленых насаждений	Экол. цен., балл	Диаметр ствола, см (на высоте 1,3 м для деревьев) / возраст, лет (для кустарников)	Оценка (описание) состояния зеленого насаждения	Рекомендуемые мероприятия
1	1	Ясень обыкновенный		29	Усыхающее состояние: усыхание кроны более 80%, суховершинность, угрожает падением, представляет угрозу жизни и здоровью граждан, а также причинения ущерба имуществу, больной, не подлежащий лечению и оздоровлению	Санитарная рубка
2	2	Ясень обыкновенный		25	Усыхающее состояние: усыхание кроны более 80%, суховершинность, угрожает падением, представляет угрозу жизни и здоровью граждан, а также причинения ущерба имуществу, больной, не	Санитарная рубка

					подлежащий лечению и оздоровлению	
3	3	Ясень обыкновенный		25	Усыхающее состояние: усыхание кроны более 90%, суховершинность, угрожает падением, представляет угрозу жизни и здоровью граждан, а также причинения ущерба имуществу, больной, не подлежащий лечению и оздоровлению	Санитарная рубка
4	4	Ясень			В кроне присутствуют сухие ветви. Вокруг ствола установлена металлическая конструкция	Вырезка сухих ветвей

Приложение:

1. Схема расположения зеленых насаждений.
2. Фотофиксация зеленых насаждений.

Заместитель председателя комиссии:

Начальник отдела озеленения управления благоустройства, озеленения и экологии комитета городского хозяйства и строительства администрации городского округа «Город Калининград»

(должность, подпись, фамилия, инициалы)

О. А. Семибратова

Члены комиссии:

Ведущий инженер*

(должность, подпись, фамилия, инициалы)

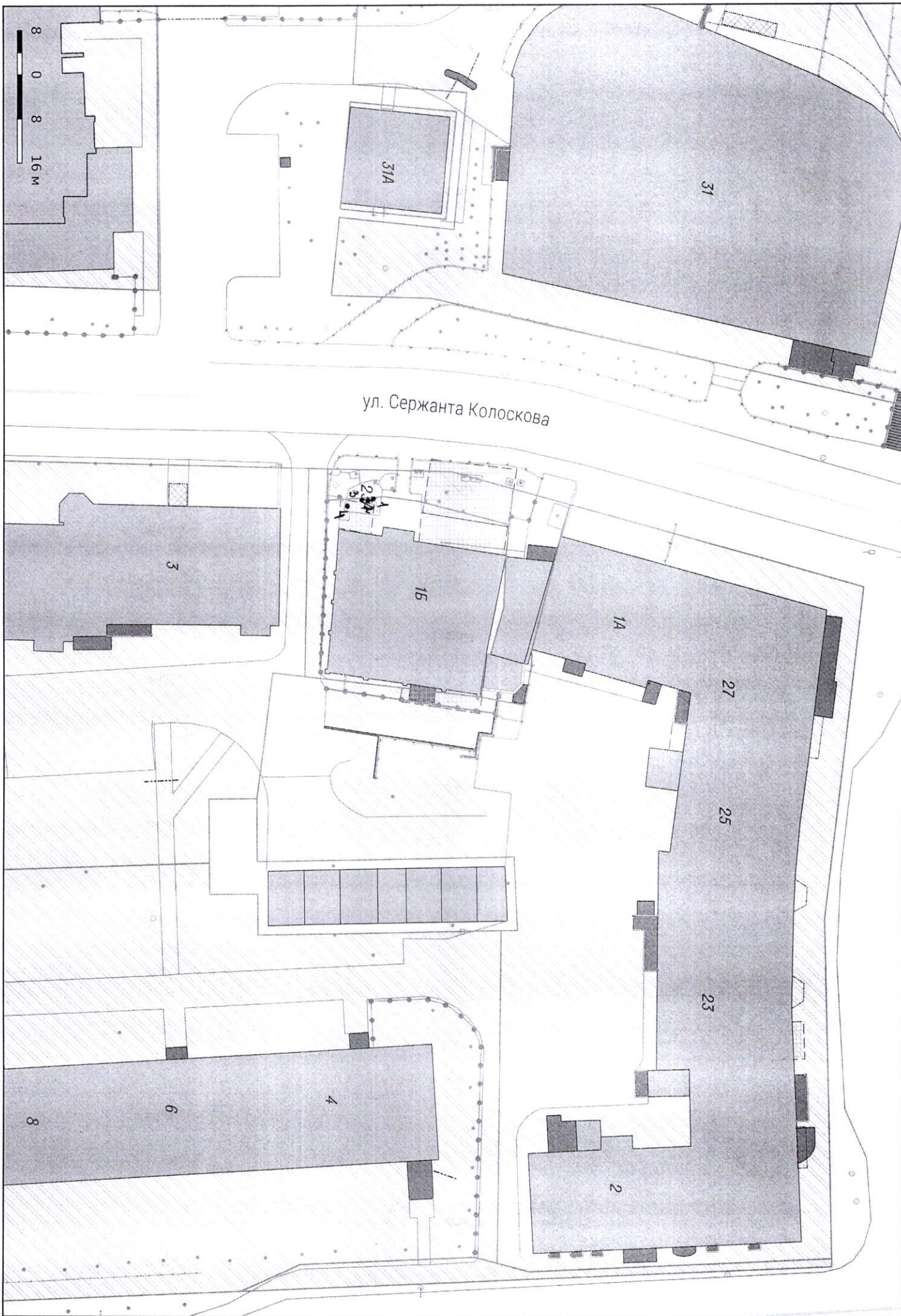
А. А. Сирота

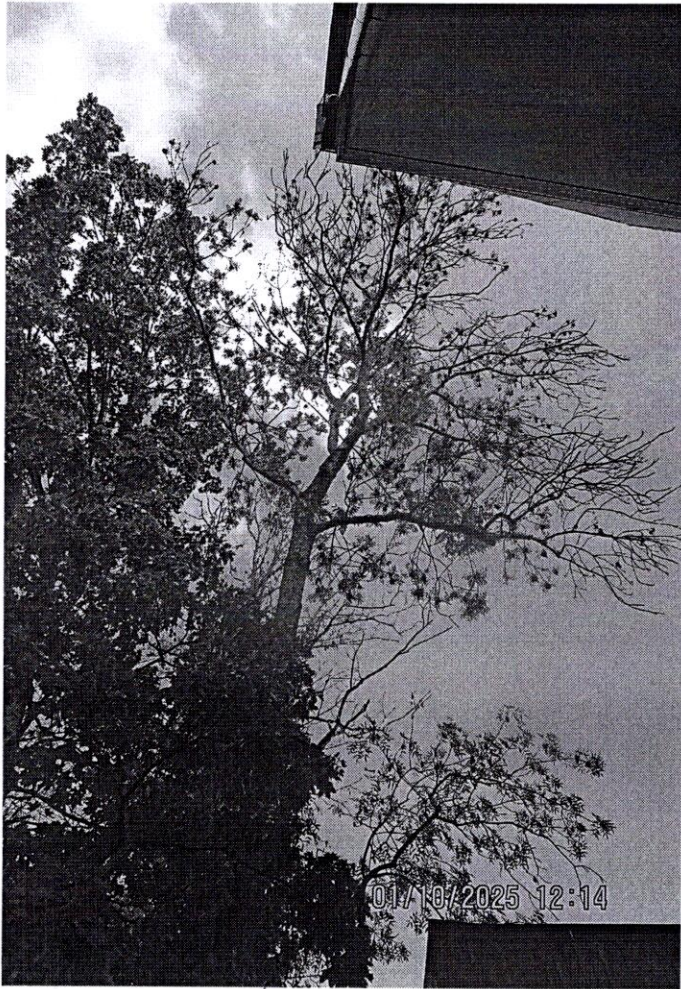
Ведущий инженер*

(должность, подпись, фамилия, инициалы)

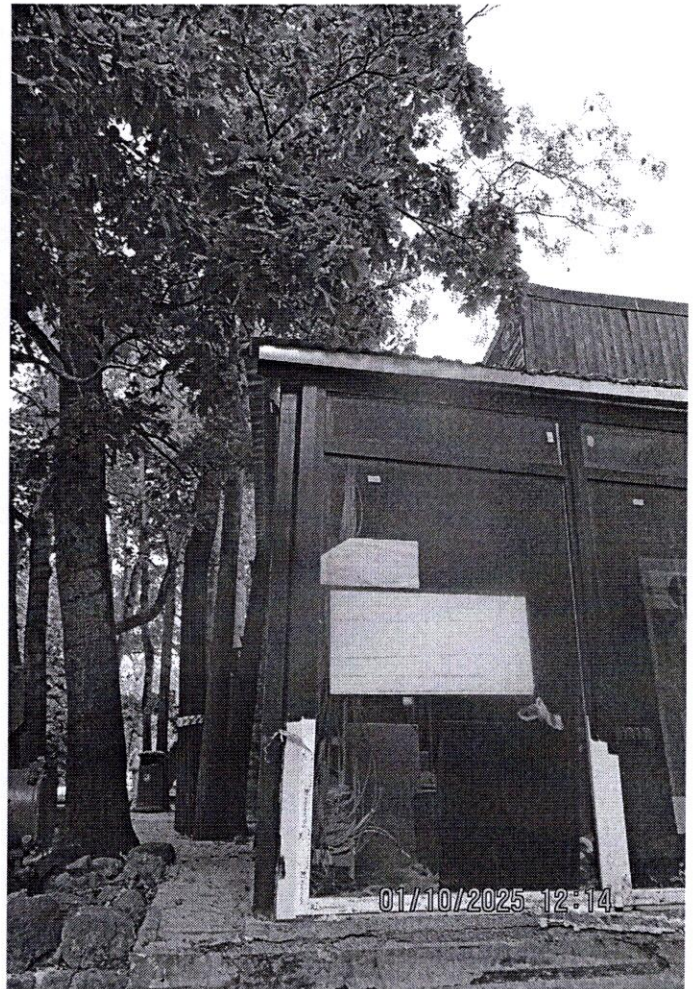
А. С. Полянская

*- специалист, имеющий квалификацию «Лесопатолог»





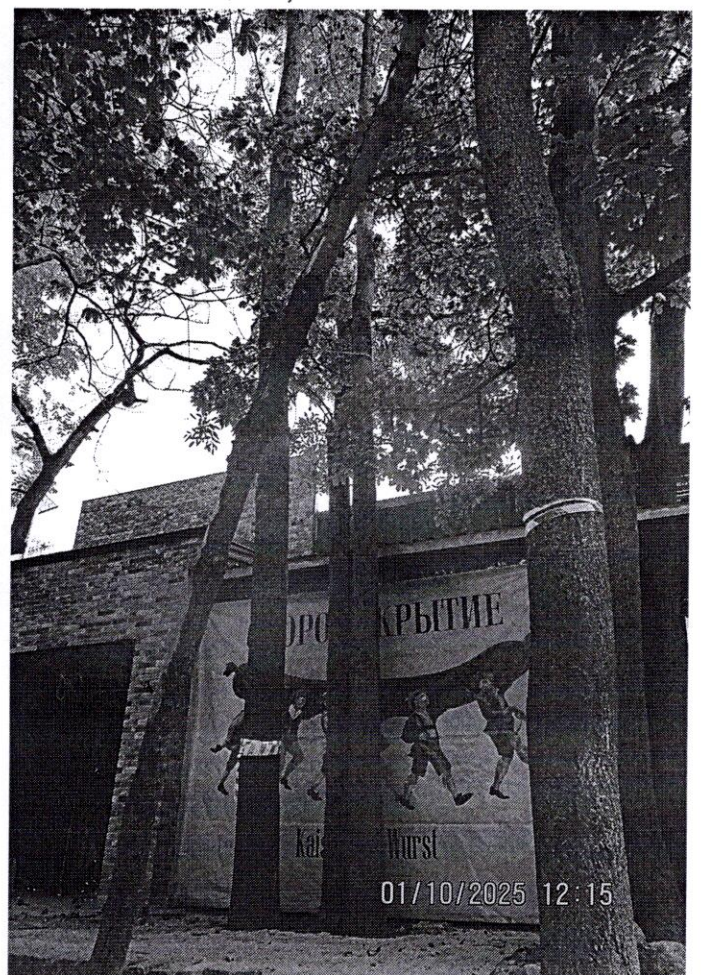
4



1-4



1-3



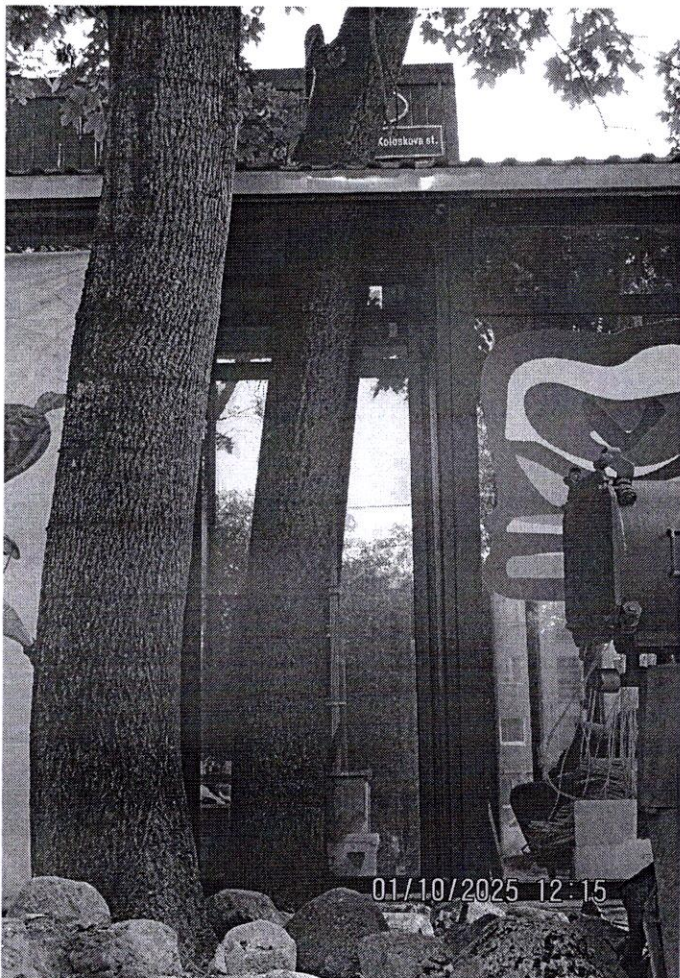
1-3



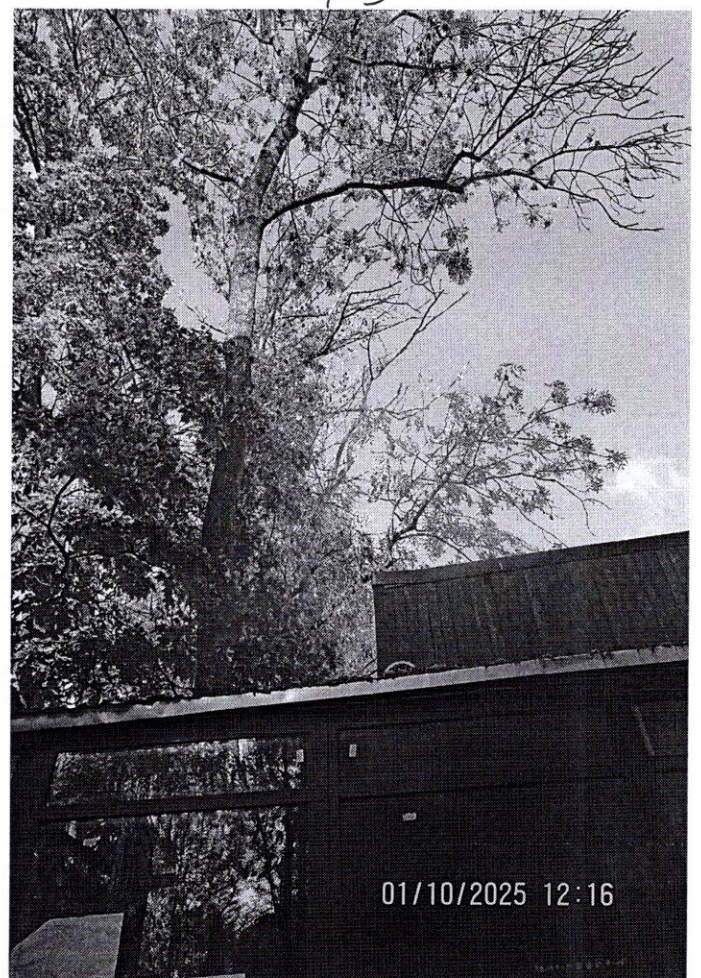
1-3



1-3



1-3



1-3