

**АКТ О НЕОБХОДИМОСТИ ВЫРУБКИ (СНОСА), ПЕРЕСАДКИ И ОБРЕЗКИ
ЗЕЛЕННЫХ НАСАЖДЕНИЙ**

№ а-АОН- 500 от « 02 » марта 2026 года

Выдан: ООО «УКЛР», 236008, г. Калининград, ул. Тургенева, 14

*(ФИО либо наименование юридического лица - собственника, землевладельца, землепользователя,
арендатора земельного участка, почтовый индекс, адрес)*

На основании акта обследования зеленых насаждений: № а-ОЗН-223 от « 26 » февраля 2026 года,
в срок (период) не позднее 10 (десяти) дней с момента получения данного акта

установленный (предписанный) срок (период) выполнения работ

на земельном участке, расположенном: пр-кт Московский, 80-90

(адрес, адресные ориентиры земельного участка, кадастровый номер (при наличии))

В целях: ликвидации аварий и последствий чрезвычайных ситуаций природного характера

разрешено (необходимо) выполнение следующих работ:

№ п/п	№ на схеме	Порода, вид зеленых насаждений	Диаметр ствола, см (на высоте 1,3 м для деревьев), возраст, лет (для кустарников)	Описание состояния	Мероприятия вырубка (снос), и/или обрезка зеленых насаждений
1	6	Вишня обыкновенная	14	Сильно ослабленное состояние: поднятие корневой системы, аварийный наклон, зависла на соседнем дереве, угрожает падением, представляет угрозу жизни и здоровью граждан, а также причинения ущерба имуществу	Вырубка с корчевкой пня
Итого: 1 шт. – вырубка с корчевкой пня					

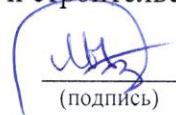
Приложение:

1. копия акта обследования зеленых насаждений № а-ОЗН-223 от 26.02.2026;

2. схема произрастания зеленых насаждений;

3. фотофиксация зеленых насаждений;

Заместитель главы администрации,
председатель комитета городского хозяйства и строительства
администрации городского округа
«Город Калининград»


(подпись)

/М.В. Федосеев/
(ФИО)



Оригинал акта о необходимости вырубki (сноса), пересадки и обрезки зеленых насаждений подлежит возврату в комитет городского хозяйства и строительства администрации городского округа «Город Калининград» в течение 5 рабочих дней после выполнения работ по вырубке (сносу), пересадке и обрезке зеленых насаждений.

Оригинал акта о необходимости вырубki (сноса), пересадки и обрезки зеленых насаждений с приложением акта освидетельствования места вырубki (сноса) зеленых насаждений подлежит хранению в комитете городского хозяйства и строительства администрации городского округа «Город Калининград» в установленном порядке.

УТВЕРЖДАЮ

Председатель комиссии по учету и вырубке (сносу) зеленых насаждений и компенсационному озеленению на территории городского округа «Город Калининград»

Маштаков В. А.

(фамилия, инициалы)

АКТ ОБСЛЕДОВАНИЯ ЗЕЛЕННЫХ НАСАЖДЕНИЙ

№ а-ОЗН- 223 от « 26 » февраля 20 26 года

Комиссией по учету и вырубке (сносу) зеленых насаждений и компенсационному озеленению на территории городского округа «Город Калининград» в составе:

Ведущего инженера отдела по обследованию зеленых насаждений
МКУ «Калининградская служба заказчика» **Федоровой О. О.**

(должность, фамилия, инициалы)

Ведущего инженера отдела по обследованию зеленых насаждений
МКУ «Калининградская служба заказчика» **Сирота А. А.**

(должность, фамилия, инициалы)

Ведущего инженера отдела по обследованию зеленых насаждений
МКУ «Калининградская служба заказчика» **Борзенковой Е. О.**

(должность, фамилия, инициалы)

на основании

задания на проведение оперативного обследования (№ и-КГХиС-1814 от 05.02.2026)

Заместитель председателя комитета городского хозяйства и строительства администрации городского округа «Город Калининград» Маштаков В. А., 236022, г. Калининград, пл. Победы, д. 1

в целях

оперативного обследования

проведено обследование зеленых насаждений, произрастающих на земельном участке, расположенном:

пр-кт Московский, 80-90

Результаты обследования зеленых насаждений:

На придомовой территории произрастают зеленые насаждения, в том числе:

№ п/п	№ на схеме	Порода зеленых насаждений	Экол. цен., балл	Диаметр ствола, см (на высоте 1,3 м для деревьев) / возраст, лет (для кустарников)	Оценка (описание) состояния зеленого насаждения	Рекомендуемые мероприятия
1	4	Тополь черный пирамидальный		60	Сильно ослабленное состояние: глубокое дупло у основания ствола, стволовая, прикорневая гниль, заселен стволовыми вредителями, возможен слом ствола, угрожает падением, представляет угрозу жизни и здоровью граждан, а также причинения ущерба имуществу, больной, не подлежащий лечению и	Санитарная рубка

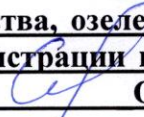
					оздоровлению.	
2	5	Клен остролистный		45,46	Сильно ослабленное состояние: дупло на высоте 1 м, дупло между стволами, расхождение стволов, возможен разлом стволов, угрожает падением, представляет угрозу жизни и здоровью граждан, а также причинения ущерба имуществу, больной, не подлежащий лечению и оздоровлению.	Санитарная рубка
3	6	Вишня обыкновенная		14	Сильно ослабленное состояние: поднятие корневой системы, аvariный наклон, зависла на соседнем дереве, угрожает падением, представляет угрозу жизни и здоровью граждан, а также причинения ущерба имуществу	Вырубка

Остальные зеленые насаждения, произрастающие на придомовой территории, находятся в здоровом, ослабленном и удовлетворительном состоянии. На момент обследования оснований для проведения санитарных рубок остальных зеленых насаждений не выявлено.


Приложение:


1. Схема произрастания зеленых насаждений.
2. Фотофиксация зеленых насаждений.

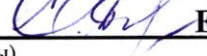
Заместитель председателя комиссии:

Начальник отдела озеленения управления благоустройства, озеленения и экологии комитета городского хозяйства и строительства администрации городского округа «Город Калининград»  **О. А. Семибратова**
(должность, подпись, фамилия, инициалы)

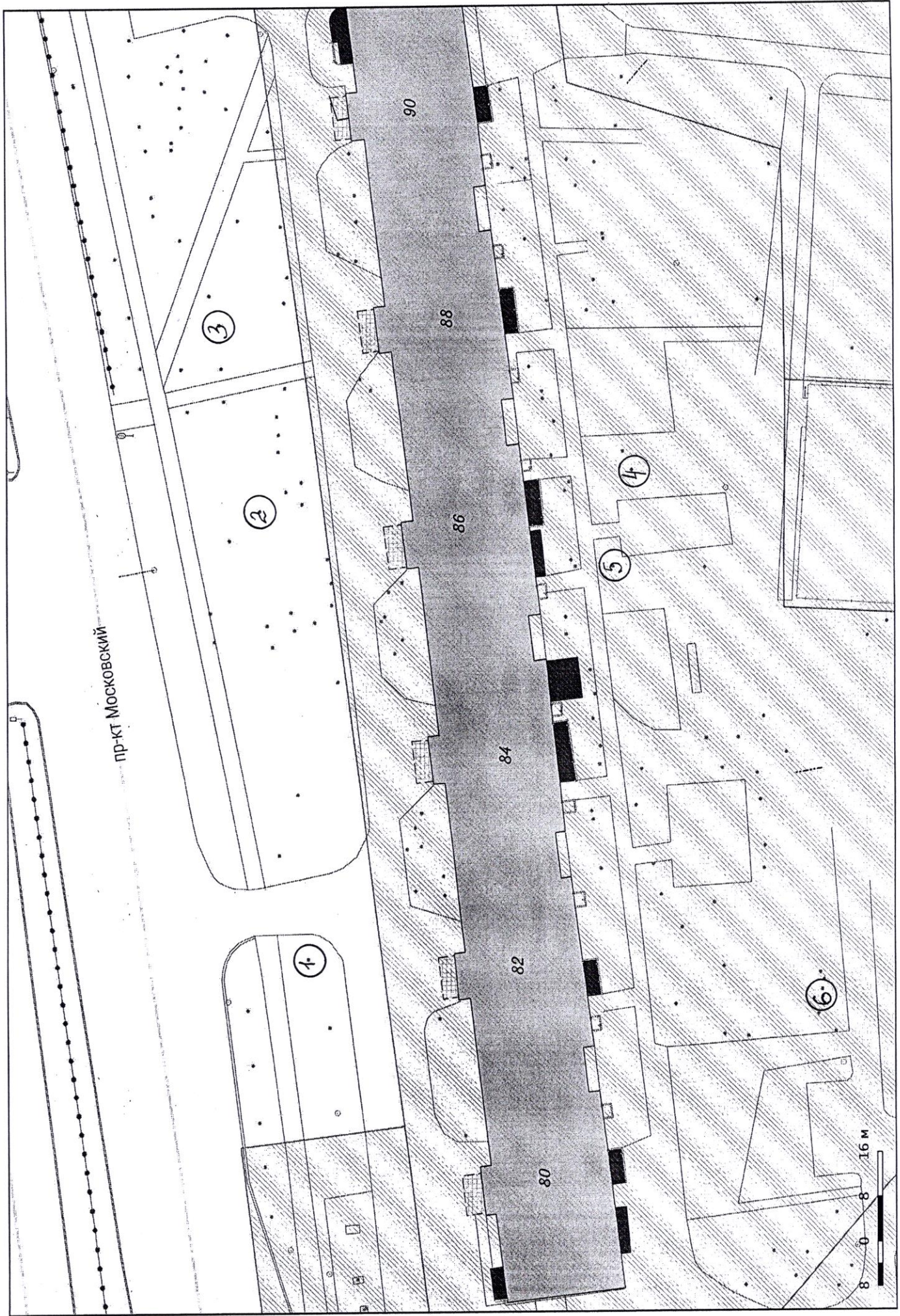
Члены комиссии:

Ведущий инженер  **О. О. Федорова**
(должность, подпись, фамилия, инициалы)

Ведущий инженер*  **А. А. Сирота**
(должность, подпись, фамилия, инициалы)

Ведущий инженер  **Е. О. Борзенкова**
(должность, подпись, фамилия, инициалы)

*- специалист, имеющий квалификацию «Лесопатолог»

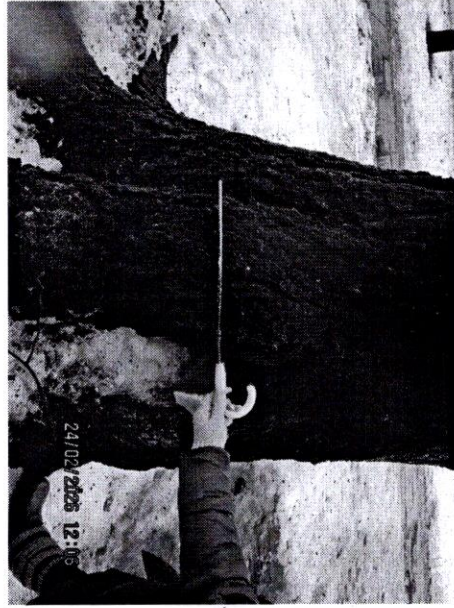


пр-кт Московский

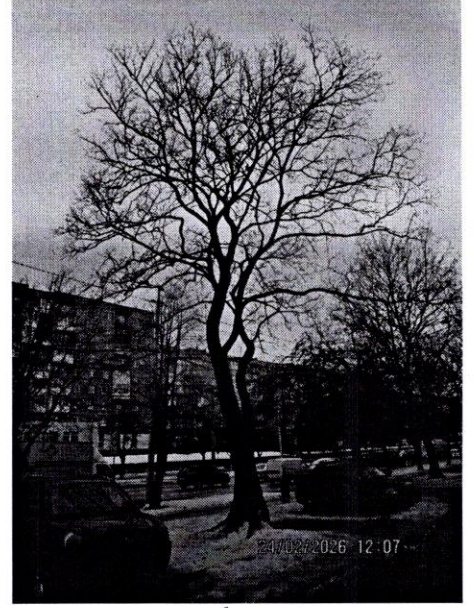
0 8 16 M



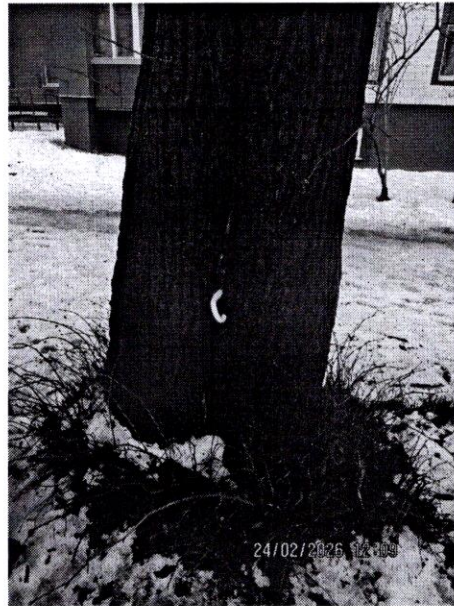
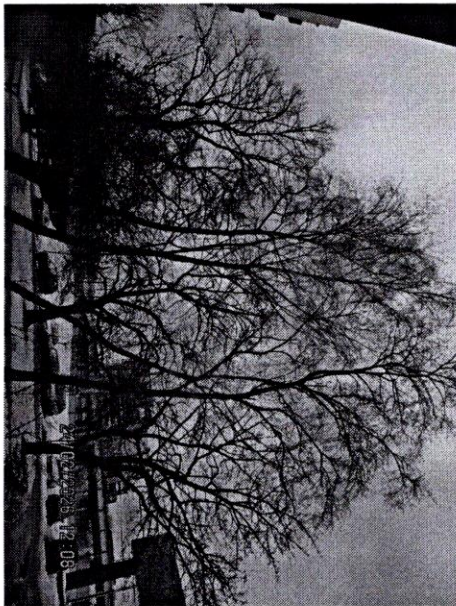
1



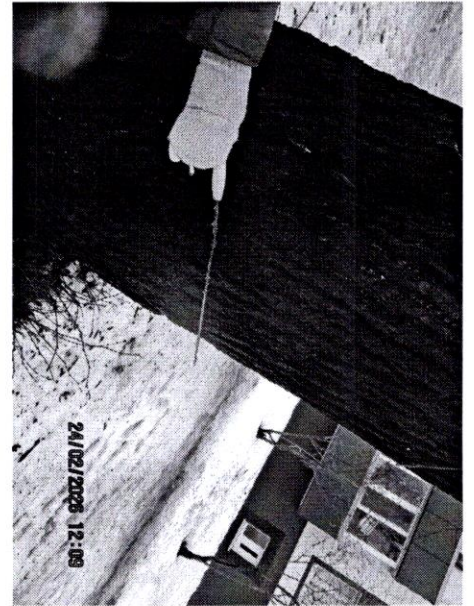
1



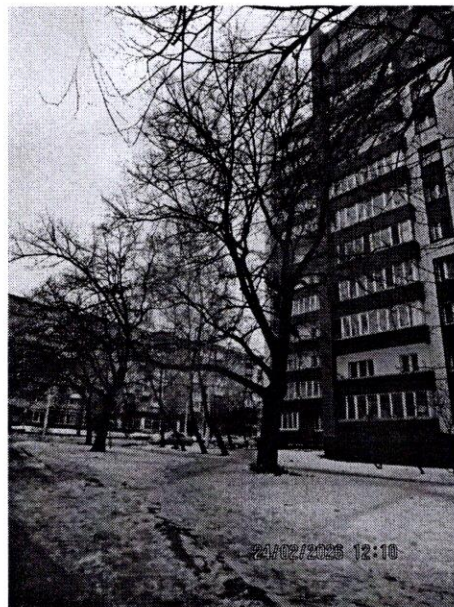
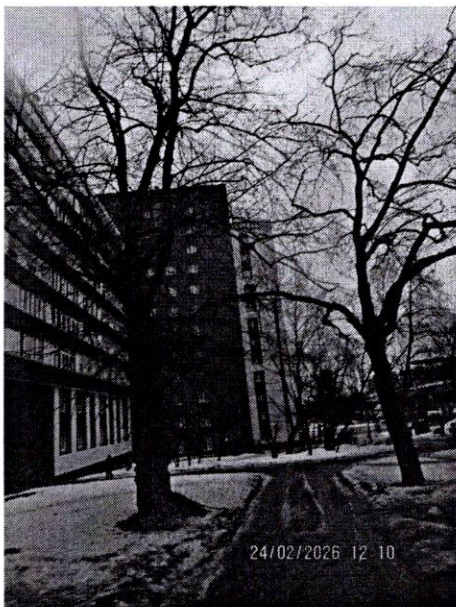
1



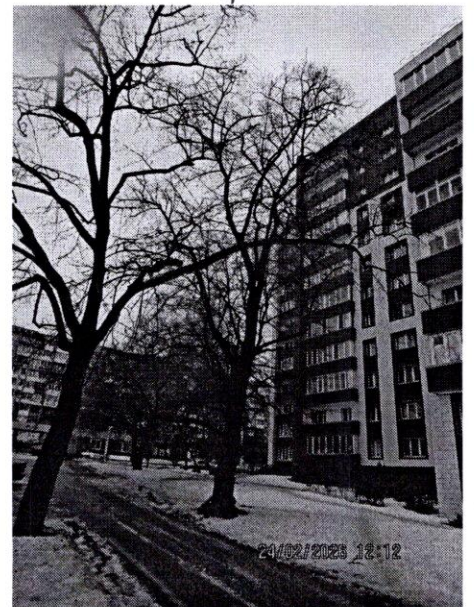
7

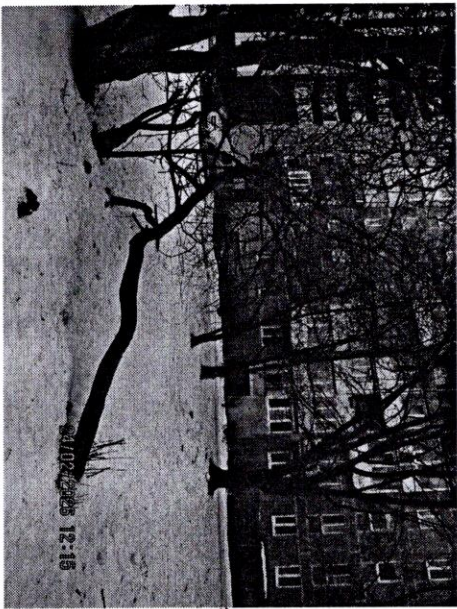
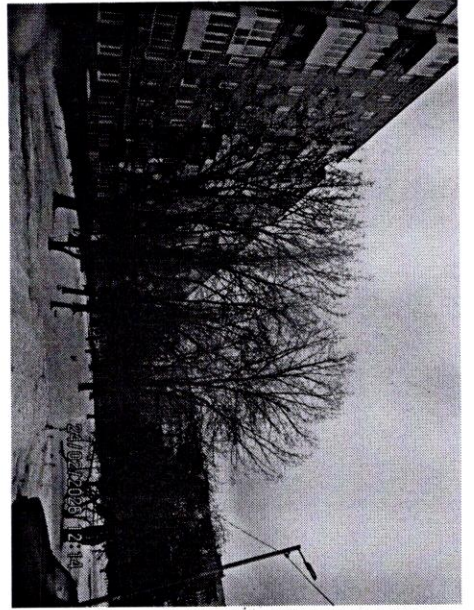
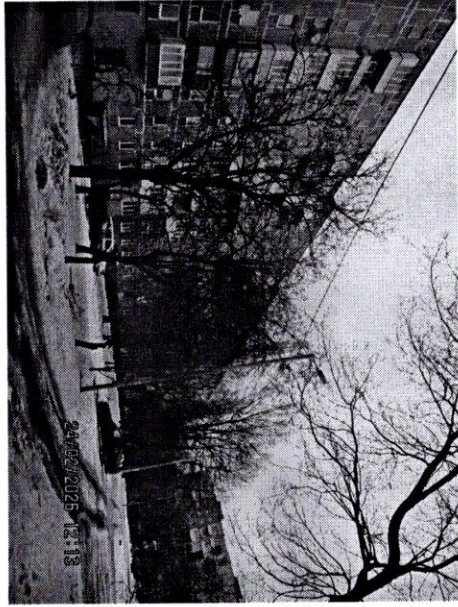
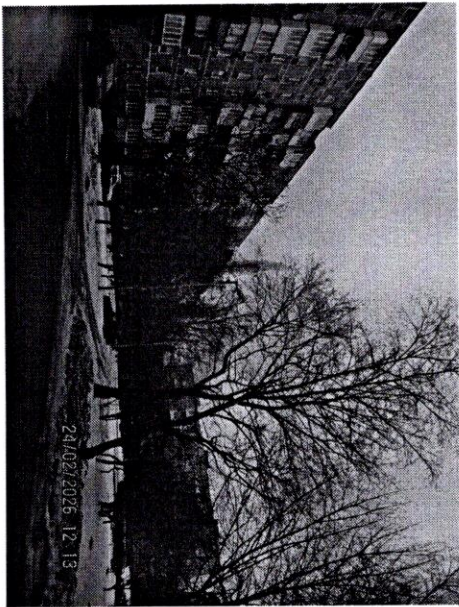


7

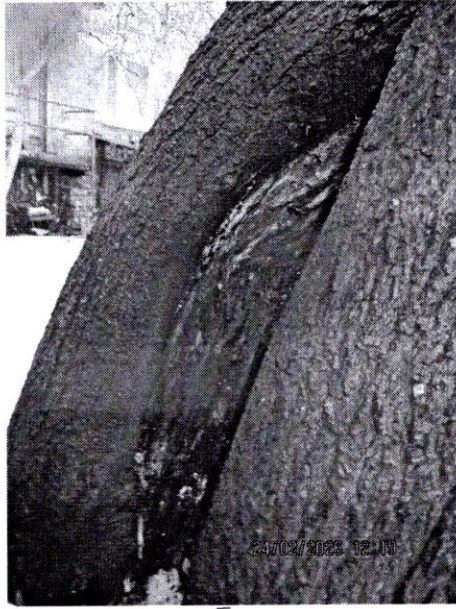


7

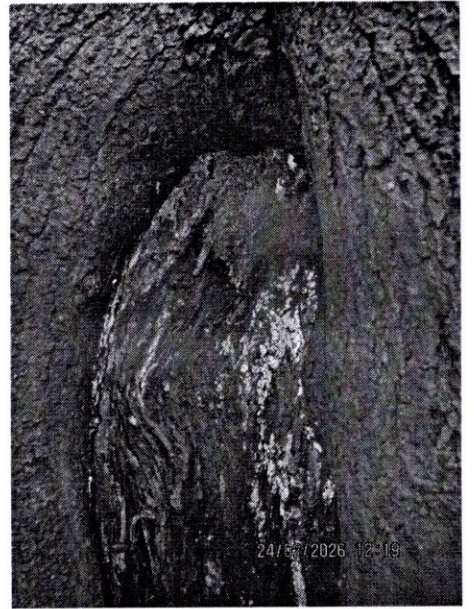




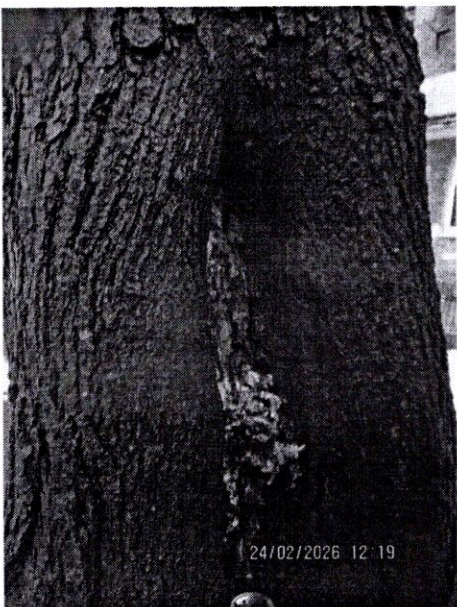
6



5



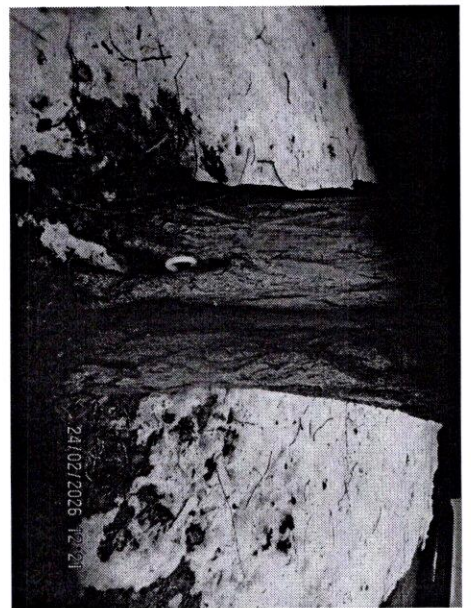
5



5



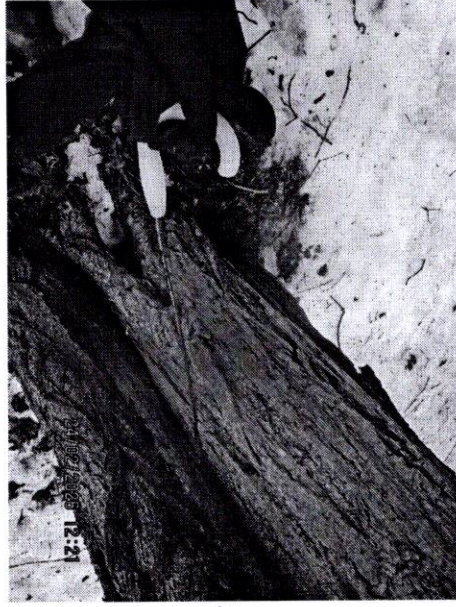
5



5



4



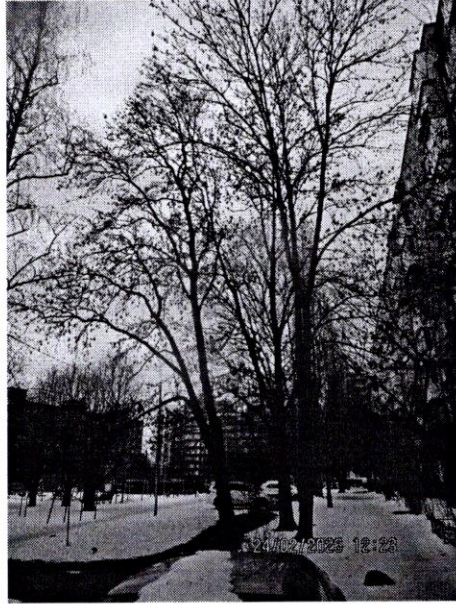
4



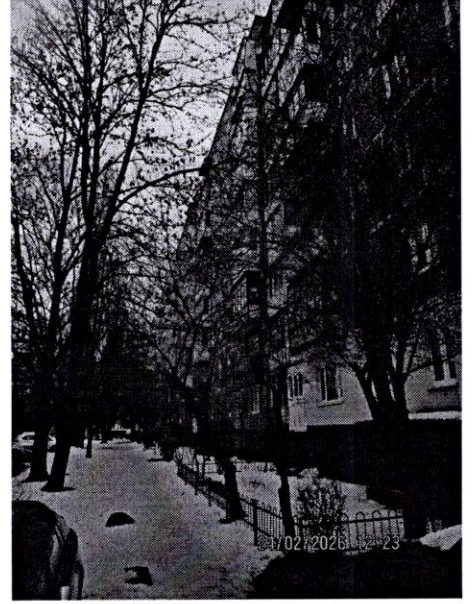
4



4



24/02/2026 12:23



24/02/2026 12:23

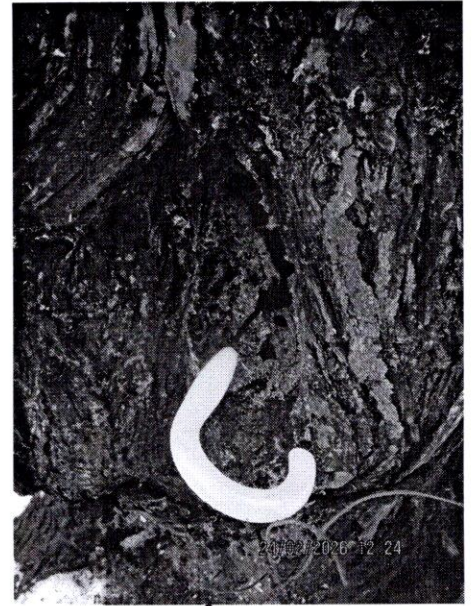


24/02/2026 12:24



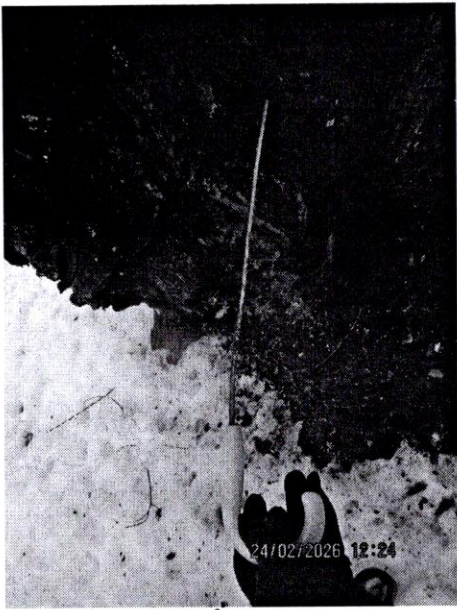
24/02/2026 12:24

3



24/02/2026 12:24

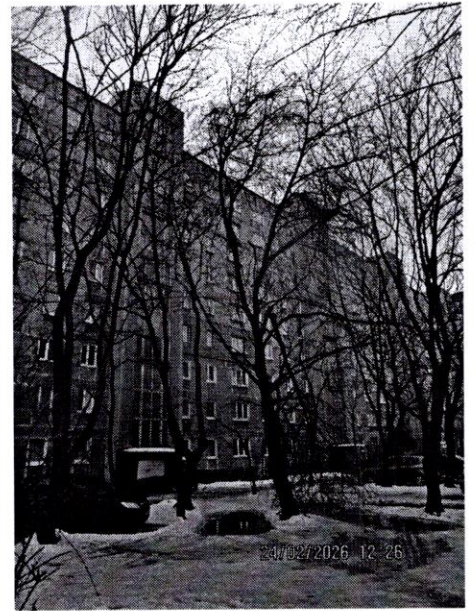
3



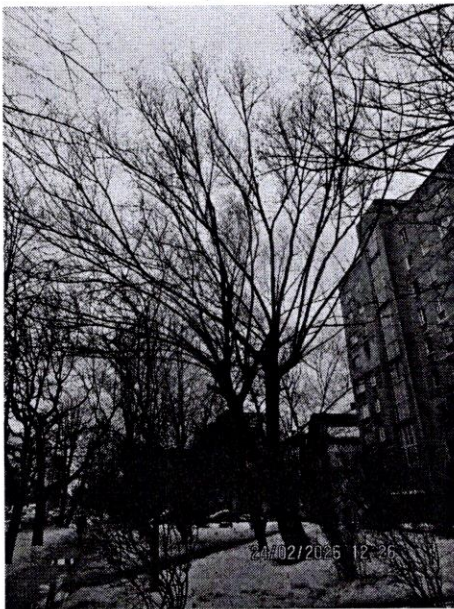
3



3



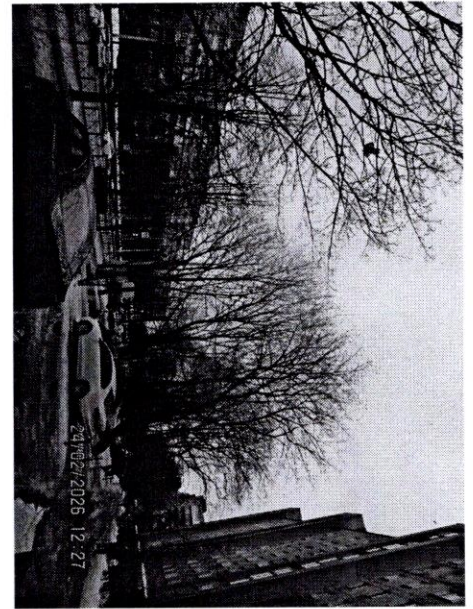
2



3



2



2