

АКТ О НЕОБХОДИМОСТИ ВЫРУБКИ (СНОСА), ПЕРЕСАДКИ И ОБРЕЗКИ
ЗЕЛЕННЫХ НАСАЖДЕНИЙ

№ а-АОН-404 от « 03 » февраля 2026 года

Выдан ООО «Горсвет-Регион», 236006, г.Калининград, пр-т. Ленинский, 5

(ФИО либо наименование юридического лица - собственника, землевладельца, землепользователя,
арендатора земельного участка, почтовый индекс, адрес)

На основании акта обследования зеленых насаждений: № а-ОЗН-122 от « 02 » февраля 20 26 года,
в срок (период) не позднее 1 (одного) месяца с момента получения данного акта

установленный (предписанный) срок (период) выполнения работ

на земельном участке, расположенном: ул. Портовая

(от пр-кта Ленинский до ул. Железнодорожная)

(адрес, адресные ориентиры земельного участка, кадастровый номер (при наличии))

в целях: **предотвращения аварийной ситуации**

разрешено (необходимо) выполнение следующих работ:

| № п/п | № на схеме | Порода, вид зеленых насаждений | Диаметр ствола, см (на высоте 1,3 м для деревьев), возраст, лет (для кустарников) | Описание состояния | Мероприятия вырубка (снос), и/или обрезка зеленых насаждений |
|---|------------|--------------------------------|---|---|--|
| 1 | 10 | Клен | | В кроне присутствуют сухие ветви, а также ветви касаются ЛЭП | Обрезка ветвей, касающихся ЛЭП |
| 2 | 11 | Береза | | Ветви касаются ЛЭП | Обрезка ветвей, касающихся ЛЭП |
| 3 | 12 | Береза | | Ветви касаются ЛЭП | Обрезка ветвей, касающихся ЛЭП |
| 4 | 1191 | Береза | | Ветви касаются ЛЭП | Обрезка ветвей, касающихся ЛЭП |
| 5 | 1194 | Каштан | | Ветви касаются ЛЭП | Обрезка ветвей, касающихся ЛЭП |
| 6 | 1195 | Каштан | | Ветви касаются ЛЭП | Обрезка ветвей, касающихся ЛЭП |
| 7 | 1198 | Каштан | | Ветви касаются ЛЭП | Обрезка ветвей, касающихся ЛЭП |
| 8 | 1213 | Береза | | В кроне присутствуют сухие ветви, а также ветви касаются ЛЭП | Обрезка ветвей, касающихся ЛЭП |
| 9 | 19 | Береза | | Ветви касаются ЛЭП | Обрезка ветвей, касающихся ЛЭП |
| 10 | 20 | Липа | | Ветви касаются ЛЭП | Обрезка ветвей, касающихся ЛЭП |
| 11 | 1216 | Клен | | В кроне присутствуют сухие ветви, омела, а также ветви касаются ЛЭП | Обрезка ветвей, касающихся ЛЭП |
| Итого: 11 шт. – обрезка ветвей, касающихся ЛЭП | | | | | |

Приложение:

1. копия акта обследования зеленых насаждений № а-ОЗН-122 от 02.02.2026;

2. схема произрастания зеленых насаждений;

3. фотофиксация зеленых насаждений.

Заместитель главы администрации,
председатель комитета городского хозяйства и строительства
администрации городского округа
«Город Калининград»



(подпись)

М.В. Федосев/
(ФИО)

Оригинал акта о необходимости вырубki (сноса), пересадки и обрезки зеленых насаждений подлежит возврату в комитет городского хозяйства и строительства администрации городского округа «Город Калининград» в течение 5 рабочих дней после выполнения работ по вырубке (сносу), пересадке и обрезке зеленых насаждений.

Оригинал акта о необходимости вырубki (сноса), пересадки и обрезки зеленых насаждений с приложением акта освидетельствования места вырубki (сноса) зеленых насаждений подлежит хранению в комитете городского хозяйства и строительства администрации городского округа «Город Калининград» в установленном порядке.

УТВЕРЖДАЮ

Председатель комиссии по учету и вырубке (сносу) зеленых насаждений и компенсационному озеленению на территории городского округа «Город Калининград»

Маштаков В. А.

(фамилия, инициалы)

АКТ ОБСЛЕДОВАНИЯ ЗЕЛЕННЫХ НАСАЖДЕНИЙ

№ а-ОЗН-122 от « 02 » Февраля 20 26 года

Комиссией по учету и вырубке (сносу) зеленых насаждений и компенсационному озеленению на территории городского округа «Город Калининград» в составе:

Ведущего инженера отдела по обследованию зеленых насаждений МКУ «Калининградская служба заказчика» Сирота А. А.

(должность, фамилия, инициалы)

Ведущего инженера отдела по обследованию зеленых насаждений МКУ «Калининградская служба заказчика» Федоровой О. О.

(должность, фамилия, инициалы)

Ведущего инженера отдела по обследованию зеленых насаждений МКУ «Калининградская служба заказчика» Борзенковой Е. О.

(должность, фамилия, инициалы)

на основании

задания на проведение оперативного обследования (№ 3/пм от 22.01.2026, п. 8)

Поручения заместителя главы администрации, председателя комитета городского хозяйства и строительства администрации городского округа «Город Калининград» Федосеева М. В.

в целях

оперативного обследования

проведено обследование зеленых насаждений, произрастающих на земельном участке, расположенном:

ул. Портовая (от пр-кта Ленинский до ул. Железнодорожная)

Результаты обследования зеленых насаждений:

На территории общего пользования произрастают зеленые насаждения, в том числе:

| № п/п | № на схеме | Порода зеленых насаждений | Экол. цен., балл | Диаметр ствола, см (на высоте 1,3 м для деревьев) / возраст, лет (для кустарников) | Оценка (описание) состояния зеленого насаждения | Рекомендуемые мероприятия |
|-------|------------|---------------------------|------------------|--|--|---------------------------|
| 1 | 3 | Береза повислая | | 36 | Усыхающее состояние (сухостойная), угрожает падением на тротуар и проезжую часть, представляет угрозу жизни и здоровью граждан, а также причинения ущерба имуществу, больная, не подлежащая лечению и оздоровлению | Санитарная рубка |
| 2 | 4 | Ясень | | | В кроне присутствуют сухие ветви | Вырезка сухих ветвей |
| 3 | 10 | Клен | | | В кроне присутствуют | Вырезка сухих |

| | | | | | | |
|----|------|---------|--|--|---|--|
| | | | | | сухие ветви, а также ветви касаются ЛЭП | ветвей, обрезка ветвей, касающихся ЛЭП |
| 4 | 11 | Береза | | | Ветви касаются ЛЭП | Обрезка ветвей, касающихся ЛЭП |
| 5 | 12 | Береза | | | Ветви касаются ЛЭП | Обрезка ветвей, касающихся ЛЭП |
| 6 | 1191 | Береза | | | Ветви касаются ЛЭП | Обрезка ветвей, касающихся ЛЭП |
| 7 | 1194 | Каштан | | | Ветви касаются ЛЭП | Обрезка ветвей, касающихся ЛЭП |
| 8 | 1195 | Каштан | | | Ветви касаются ЛЭП | Обрезка ветвей, касающихся ЛЭП |
| 9 | 1198 | Каштан | | | Ветви касаются ЛЭП | Обрезка ветвей, касающихся ЛЭП |
| 10 | 14 | Робиния | | | В кроне присутствуют сухие ветви | Вырезка сухих ветвей |
| 11 | 1213 | Береза | | | В кроне присутствуют сухие ветви, а также ветви касаются ЛЭП | Вырезка сухих ветвей, обрезка ветвей, касающихся ЛЭП |
| 12 | 19 | Береза | | | Ветви касаются ЛЭП | Обрезка ветвей, касающихся ЛЭП |
| 13 | 20 | Липа | | | Ветви касаются ЛЭП | Обрезка ветвей, касающихся ЛЭП |
| 14 | 1216 | Клен | | | В кроне присутствуют сухие ветви, омела, а также ветви касаются ЛЭП | Вырезка сухих ветвей, кустов омелы, обрезка ветвей, касающихся ЛЭП |

| | | | | | | |
|----|------|------|--|----|---|---------------------|
| 15 | 16 | Липа | | 28 | Разросшаяся крона. Ранее подвергалась омолаживающей обрезке | Формовочная обрезка |
| 16 | 17 | Липа | | 34 | Разросшаяся крона. Ранее подвергалась омолаживающей обрезке | Формовочная обрезка |
| 17 | 1225 | Липа | | 32 | Разросшаяся крона. Ранее подвергалась омолаживающей обрезке | Формовочная обрезка |
| 18 | 1226 | Липа | | 32 | Разросшаяся крона. Ранее подвергалась омолаживающей обрезке | Формовочная обрезка |
| 19 | 1227 | Липа | | 30 | Разросшаяся крона. Ранее подвергалась омолаживающей обрезке | Формовочная обрезка |
| 20 | 1228 | Липа | | 34 | Разросшаяся крона. Ранее подвергалась омолаживающей обрезке | Формовочная обрезка |
| 21 | 1231 | Липа | | 45 | Разросшаяся крона. Ранее подвергалась омолаживающей обрезке | Формовочная обрезка |
| 22 | 1232 | Липа | | 32 | Разросшаяся крона. Ранее подвергалась омолаживающей обрезке | Формовочная обрезка |
| 23 | 1233 | Липа | | 32 | Разросшаяся крона. Ранее подвергалась омолаживающей обрезке | Формовочная обрезка |
| 24 | 1234 | Липа | | 44 | Разросшаяся крона. Ранее подвергалась омолаживающей обрезке | Формовочная обрезка |
| 25 | 1235 | Липа | | 20 | Разросшаяся крона. Ранее подвергалась омолаживающей обрезке | Формовочная обрезка |
| 26 | 1236 | Липа | | 32 | Разросшаяся крона. | Формовочная |

| | | | | | | |
|----|------|------|--|-----|---|---------------------|
| | | | | | Ранее подвергалась омолаживающей обрезке | обрезка |
| 27 | 1237 | Липа | | 32 | Разросшаяся крона. Ранее подвергалась омолаживающей обрезке | Формовочная обрезка |
| 28 | 1238 | Липа | | 46 | Разросшаяся крона. Ранее подвергалась омолаживающей обрезке | Формовочная обрезка |
| 29 | 59 | Липа | | 6,5 | Разросшаяся крона | Формовочная обрезка |
| 30 | 1239 | Липа | | 20 | Разросшаяся крона | Формовочная обрезка |
| 31 | 58 | Липа | | 25 | Разросшаяся крона. Ранее подвергалась омолаживающей обрезке | Формовочная обрезка |
| 32 | 1241 | Липа | | 32 | Разросшаяся крона. Ранее подвергалась омолаживающей обрезке | Формовочная обрезка |
| 33 | 1242 | Липа | | 36 | Разросшаяся крона. Ранее подвергалась омолаживающей обрезке | Формовочная обрезка |
| 34 | 57 | Липа | | 36 | Разросшаяся крона. Ранее подвергалась омолаживающей обрезке | Формовочная обрезка |
| 35 | 1244 | Липа | | 37 | Разросшаяся крона. Ранее подвергалась омолаживающей обрезке | Формовочная обрезка |
| 36 | 1245 | Липа | | 31 | Разросшаяся крона. Ранее подвергалась омолаживающей обрезке | Формовочная обрезка |
| 37 | 1246 | Липа | | 32 | Разросшаяся крона. Ранее подвергалась омолаживающей обрезке | Формовочная обрезка |
| 38 | 1247 | Липа | | 12 | Разросшаяся крона | Формовочная обрезка |
| 39 | 1249 | Липа | | 15 | Разросшаяся крона | Формовочная обрезка |
| 40 | 1250 | Липа | | 14 | Разросшаяся крона | Формовочная обрезка |
| 41 | 54 | Липа | | 26 | Разросшаяся крона. Ранее подвергалась омолаживающей обрезке | Формовочная обрезка |
| 42 | 1251 | Липа | | 40 | Разросшаяся крона. Ранее подвергалась омолаживающей обрезке | Формовочная обрезка |
| 43 | 1252 | Липа | | 15 | Разросшаяся крона | Формовочная обрезка |
| 44 | 1253 | Липа | | 28 | Разросшаяся крона. Ранее подвергалась омолаживающей обрезке | Формовочная обрезка |
| 45 | 1254 | Липа | | 15 | Разросшаяся крона. Ранее подвергалась омолаживающей обрезке | Формовочная обрезка |
| 46 | 1255 | Липа | | 31 | Разросшаяся крона. Ранее подвергалась омолаживающей обрезке | Формовочная обрезка |
| 47 | 1316 | Липа | | 39 | Разросшаяся крона. Ранее подвергалась омолаживающей обрезке | Формовочная обрезка |
| 48 | 1315 | Липа | | 36 | Разросшаяся крона. Ранее подвергалась омолаживающей обрезке | Формовочная обрезка |
| 49 | 21 | Липа | | 36 | Разросшаяся крона. Ранее подвергалась омолаживающей обрезке | Формовочная обрезка |

| | | | | | | |
|----|------|------|--|----|---|------------------------|
| 73 | 26 | Липа | | 13 | Разросшаяся крона | Формовочная обрезка |
| 74 | 1265 | Липа | | 29 | Разросшаяся крона. Ранее подвергалась омолаживающей обрезке | Формовочная обрезка |
| 75 | 1266 | Липа | | 39 | Разросшаяся крона. Ранее подвергалась омолаживающей обрезке | Формовочная обрезка |
| 76 | 38 | Липа | | 20 | Разросшаяся крона | Формовочная обрезка |
| 77 | 1305 | Липа | | 36 | Разросшаяся крона. Ранее подвергалась омолаживающей обрезке | Формовочная обрезка |
| 78 | 1304 | Липа | | 32 | Разросшаяся крона. Ранее подвергалась омолаживающей обрезке | Формовочная обрезка |
| 79 | 1303 | Липа | | 36 | Разросшаяся крона. Ранее подвергалась омолаживающей обрезке | Формовочная обрезка |
| 80 | 1302 | Липа | | 25 | Разросшаяся крона. Ранее подвергалась омолаживающей обрезке | Формовочная обрезка |
| 81 | 1301 | Липа | | 33 | Разросшаяся крона. Ранее подвергалась омолаживающей обрезке | Формовочная обрезка |
| 82 | 1300 | Липа | | 32 | Разросшаяся крона. Ранее подвергалась омолаживающей обрезке | Формовочная обрезка |
| 83 | 1299 | Липа | | 34 | Разросшаяся крона. Ранее подвергалась омолаживающей обрезке | Формовочная обрезка |
| 84 | 1298 | Липа | | 36 | Разросшаяся крона. Ранее подвергалась омолаживающей обрезке | Формовочная обрезка |
| 85 | 47 | Липа | | 12 | Разросшаяся крона | Формовочная обрезка |
| 86 | 46 | Липа | | 13 | Разросшаяся крона | Формовочная обрезка |
| 87 | 45 | Липа | | 10 | Разросшаяся крона | Формовочная обрезка |
| 88 | 1297 | Липа | | 32 | Разросшаяся крона. Ранее подвергалась омолаживающей обрезке | Формовочная обрезка |
| 89 | 27 | Липа | | 16 | Разросшаяся крона | Формовочная обрезка |
| 90 | 28 | Липа | | 14 | Разросшаяся крона | Формовочная обрезка |
| 91 | 29 | Липа | | 16 | Разросшаяся крона | Формовочная обрезка |
| 92 | 30 | Липа | | 19 | Разросшаяся крона | Формовочная обрезка |
| 93 | 31 | Липа | | 17 | Разросшаяся крона | Формовочная обрезка |
| 94 | 32 | Липа | | 13 | Разросшаяся крона | Формовочная обрезка |
| 95 | 33 | Липа | | 26 | Разросшаяся крона | Формовочная обрезка |
| 96 | 1267 | Липа | | 45 | Разросшаяся крона. Ранее подвергалась омолаживающей обрезке | Формовочная обрезка |
| 97 | 37 | Липа | | 20 | Разросшаяся крона | Формовочная обрезка |
| 98 | 1268 | Липа | | 35 | Разросшаяся крона. Ранее подвергалась омолаживающей обрезке | Формовочная обрезка |

| | | | | | | |
|-----|------|------|--|-----|---|---------------------|
| 99 | 1269 | Липа | | 37 | Разросшаяся крона. Ранее подвергалась омолаживающей обрезке | Формовочная обрезка |
| 100 | 1270 | Липа | | 36 | Разросшаяся крона. Ранее подвергалась омолаживающей обрезке | Формовочная обрезка |
| 101 | 36 | Липа | | 32 | Разросшаяся крона. Ранее подвергалась омолаживающей обрезке | Формовочная обрезка |
| 102 | 1272 | Липа | | 38 | Разросшаяся крона. Ранее подвергалась омолаживающей обрезке | Формовочная обрезка |
| 103 | 1273 | Липа | | 42 | Разросшаяся крона. Ранее подвергалась омолаживающей обрезке | Формовочная обрезка |
| 104 | 1274 | Липа | | 43 | Разросшаяся крона. Ранее подвергалась омолаживающей обрезке | Формовочная обрезка |
| 105 | 1275 | Липа | | 31 | Разросшаяся крона. Ранее подвергалась омолаживающей обрезке | Формовочная обрезка |
| 106 | 34 | Липа | | 16 | Разросшаяся крона | Формовочная обрезка |
| 107 | 35 | Липа | | 24 | Разросшаяся крона | Формовочная обрезка |
| 108 | 13 | Липа | | 7,8 | Разросшаяся крона | Формовочная обрезка |

Остальные зеленые насаждения, произрастающие вдоль ул. Портовая на указанном участке, находятся в ослабленном и удовлетворительном состоянии. Омолаживающей и формовочной обрезке деревья породы клен, береза, каштан, робиния, рябина, ясень не подлежат.

Ограждение земельного участка по пр-кту Ленинский – ул. Портовая (КН 39:15:151402:265) вынесено за границы красных линий. Таким образом, береза № 3, ясень № 4 произрастают на территории общего пользования, но фактически расположены за ограждением вышеуказанного земельного участка.


Приложение:


1. Схема расположения зеленых насаждений.
2. Фотофиксация зеленых насаждений.

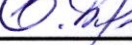
Заместитель председателя комиссии:

Начальник отдела озеленения управления благоустройства, озеленения и экологии комитета городского хозяйства и строительства администрации городского округа «Город Калининград» **О. А. Семибратова**
(должность, подпись, фамилия, инициалы)

Члены комиссии:

Ведущий инженер*  **А. А. Сирота**
(должность, подпись, фамилия, инициалы)

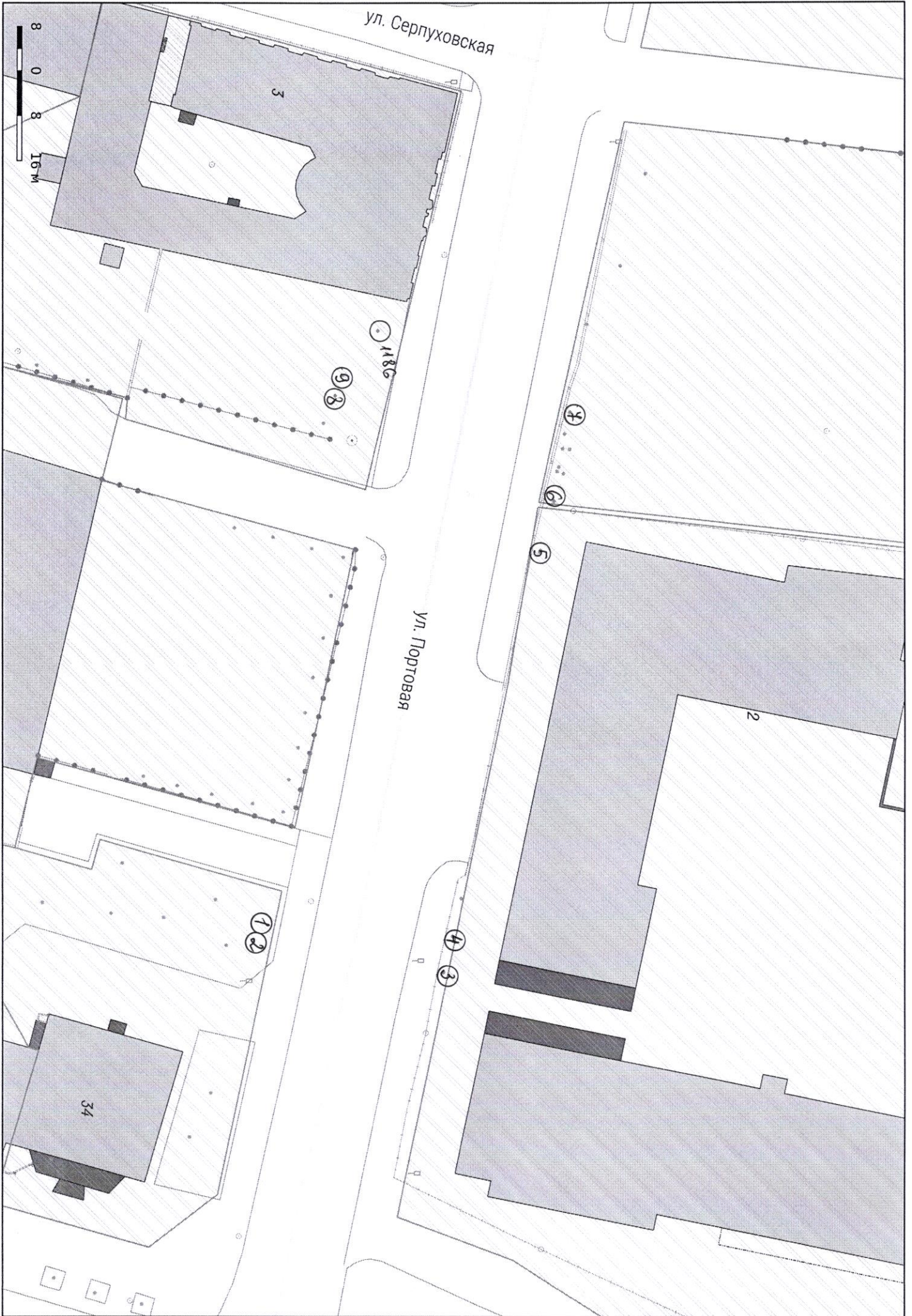
Ведущий инженер  **О. О. Федорова**
(должность, подпись, фамилия, инициалы)

Ведущий инженер  **Е. О. Борзенкова**
(должность, подпись, фамилия, инициалы)

*- специалист, имеющий квалификацию «Лесопатолог»

ул. Серпуховская

ул. Портовая



34

3

2

1186

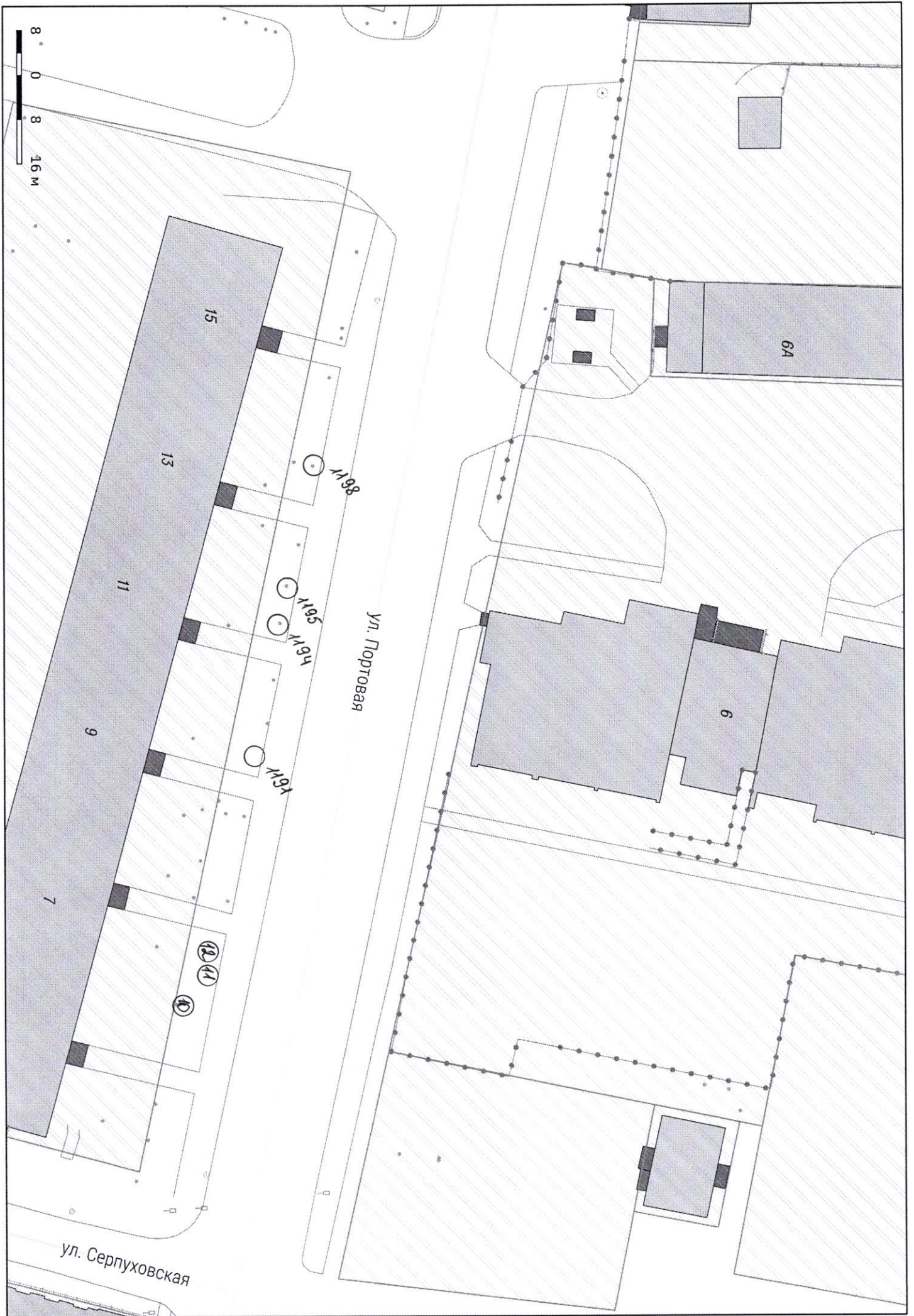
1 2

3 4

5

8 9

10





Ул. Плотская

18

27

25

23

21

19

1219

1216

1213

1225

14

16

1228

1227

1226

1224

1223

1222

1221

1228

1227

1226

1225

15

14





8 0 8 16 M

374

ул. Попова

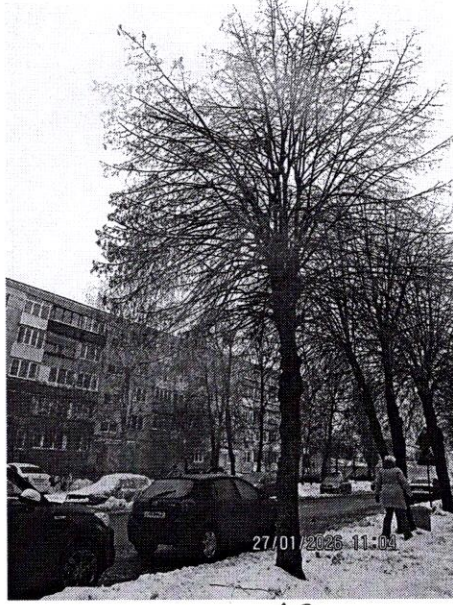
22

- 1266
- 1265
- 1263
- 1262
- 1261
- 1260
- 1259
- 1258
- 1257
- 1256
- 1255
- 1254
- 1253
- 1252
- 1251
- 1250
- 1249
- 1248
- 1247
- 1246
- 1245
- 1244
- 1243
- 1242
- 1241
- 1240
- 1239
- 1238
- 1237
- 1236
- 1235
- 1234
- 1233
- 1232
- 1231
- 1230
- 1229
- 1228
- 1227
- 1226
- 1225
- 1224
- 1223
- 1222
- 1221
- 1220
- 1219
- 1218
- 1217
- 1216
- 1215
- 1214
- 1213
- 1212
- 1211
- 1210
- 1209
- 1208
- 1207
- 1206
- 1205
- 1204
- 1203
- 1202
- 1201
- 1200
- 1199
- 1198
- 1197
- 1196
- 1195
- 1194
- 1193
- 1192
- 1191
- 1190
- 1189
- 1188
- 1187
- 1186
- 1185
- 1184
- 1183
- 1182
- 1181
- 1180
- 1179
- 1178
- 1177
- 1176
- 1175
- 1174
- 1173
- 1172
- 1171
- 1170
- 1169
- 1168
- 1167
- 1166
- 1165
- 1164
- 1163
- 1162
- 1161
- 1160
- 1159
- 1158
- 1157
- 1156
- 1155
- 1154
- 1153
- 1152
- 1151
- 1150
- 1149
- 1148
- 1147
- 1146
- 1145
- 1144
- 1143
- 1142
- 1141
- 1140
- 1139
- 1138
- 1137
- 1136
- 1135
- 1134
- 1133
- 1132
- 1131
- 1130
- 1129
- 1128
- 1127
- 1126
- 1125
- 1124
- 1123
- 1122
- 1121
- 1120
- 1119
- 1118
- 1117
- 1116
- 1115
- 1114
- 1113
- 1112
- 1111
- 1110
- 1109
- 1108
- 1107
- 1106
- 1105
- 1104
- 1103
- 1102
- 1101
- 1100
- 1099
- 1098
- 1097
- 1096
- 1095
- 1094
- 1093
- 1092
- 1091
- 1090
- 1089
- 1088
- 1087
- 1086
- 1085
- 1084
- 1083
- 1082
- 1081
- 1080
- 1079
- 1078
- 1077
- 1076
- 1075
- 1074
- 1073
- 1072
- 1071
- 1070
- 1069
- 1068
- 1067
- 1066
- 1065
- 1064
- 1063
- 1062
- 1061
- 1060
- 1059
- 1058
- 1057
- 1056
- 1055
- 1054
- 1053
- 1052
- 1051
- 1050
- 1049
- 1048
- 1047
- 1046
- 1045
- 1044
- 1043
- 1042
- 1041
- 1040
- 1039
- 1038
- 1037
- 1036
- 1035
- 1034
- 1033
- 1032
- 1031
- 1030
- 1029
- 1028
- 1027
- 1026
- 1025
- 1024
- 1023
- 1022
- 1021
- 1020
- 1019
- 1018
- 1017
- 1016
- 1015
- 1014
- 1013
- 1012
- 1011
- 1010
- 1009
- 1008
- 1007
- 1006
- 1005
- 1004
- 1003
- 1002
- 1001
- 1000
- 999
- 998
- 997
- 996
- 995
- 994
- 993
- 992
- 991
- 990
- 989
- 988
- 987
- 986
- 985
- 984
- 983
- 982
- 981
- 980
- 979
- 978
- 977
- 976
- 975
- 974
- 973
- 972
- 971
- 970
- 969
- 968
- 967
- 966
- 965
- 964
- 963
- 962
- 961
- 960
- 959
- 958
- 957
- 956
- 955
- 954
- 953
- 952
- 951
- 950
- 949
- 948
- 947
- 946
- 945
- 944
- 943
- 942
- 941
- 940
- 939
- 938
- 937
- 936
- 935
- 934
- 933
- 932
- 931
- 930
- 929
- 928
- 927
- 926
- 925
- 924
- 923
- 922
- 921
- 920
- 919
- 918
- 917
- 916
- 915
- 914
- 913
- 912
- 911
- 910
- 909
- 908
- 907
- 906
- 905
- 904
- 903
- 902
- 901
- 900
- 899
- 898
- 897
- 896
- 895
- 894
- 893
- 892
- 891
- 890
- 889
- 888
- 887
- 886
- 885
- 884
- 883
- 882
- 881
- 880
- 879
- 878
- 877
- 876
- 875
- 874
- 873
- 872
- 871
- 870
- 869
- 868
- 867
- 866
- 865
- 864
- 863
- 862
- 861
- 860
- 859
- 858
- 857
- 856
- 855
- 854
- 853
- 852
- 851
- 850
- 849
- 848
- 847
- 846
- 845
- 844
- 843
- 842
- 841
- 840
- 839
- 838
- 837
- 836
- 835
- 834
- 833
- 832
- 831
- 830
- 829
- 828
- 827
- 826
- 825
- 824
- 823
- 822
- 821
- 820
- 819
- 818
- 817
- 816
- 815
- 814
- 813
- 812
- 811
- 810
- 809
- 808
- 807
- 806
- 805
- 804
- 803
- 802
- 801
- 800
- 799
- 798
- 797
- 796
- 795
- 794
- 793
- 792
- 791
- 790
- 789
- 788
- 787
- 786
- 785
- 784
- 783
- 782
- 781
- 780
- 779
- 778
- 777
- 776
- 775
- 774
- 773
- 772
- 771
- 770
- 769
- 768
- 767
- 766
- 765
- 764
- 763
- 762
- 761
- 760
- 759
- 758
- 757
- 756
- 755
- 754
- 753
- 752
- 751
- 750
- 749
- 748
- 747
- 746
- 745
- 744
- 743
- 742
- 741
- 740
- 739
- 738
- 737
- 736
- 735
- 734
- 733
- 732
- 731
- 730
- 729
- 728
- 727
- 726
- 725
- 724
- 723
- 722
- 721
- 720
- 719
- 718
- 717
- 716
- 715
- 714
- 713
- 712
- 711
- 710
- 709
- 708
- 707
- 706
- 705
- 704
- 703
- 702
- 701
- 700
- 699
- 698
- 697
- 696
- 695
- 694
- 693
- 692
- 691
- 690
- 689
- 688
- 687
- 686
- 685
- 684
- 683
- 682
- 681
- 680
- 679
- 678
- 677
- 676
- 675
- 674
- 673
- 672
- 671
- 670
- 669
- 668
- 667
- 666
- 665
- 664
- 663
- 662
- 661
- 660
- 659
- 658
- 657
- 656
- 655
- 654
- 653
- 652
- 651
- 650
- 649
- 648
- 647
- 646
- 645
- 644
- 643
- 642
- 641
- 640
- 639
- 638
- 637
- 636
- 635
- 634
- 633
- 632
- 631
- 630
- 629
- 628
- 627
- 626
- 625
- 624
- 623
- 622
- 621
- 620
- 619
- 618
- 617
- 616
- 615
- 614
- 613
- 612
- 611
- 610
- 609
- 608
- 607
- 606
- 605
- 604
- 603
- 602
- 601
- 600
- 599
- 598
- 597
- 596
- 595
- 594
- 593
- 592
- 591
- 590
- 589
- 588
- 587
- 586
- 585
- 584
- 583
- 582
- 581
- 580
- 579
- 578
- 577
- 576
- 575
- 574
- 573
- 572
- 571
- 570
- 569
- 568
- 567
- 566
- 565
- 564
- 563
- 562
- 561
- 560
- 559
- 558
- 557
- 556
- 555
- 554
- 553
- 552
- 551
- 550
- 549
- 548
- 547
- 546
- 545
- 544
- 543
- 542
- 541
- 540
- 539
- 538
- 537
- 536
- 535
- 534
- 533
- 532
- 531
- 530
- 529
- 528
- 527
- 526
- 525
- 524
- 523
- 522
- 521
- 520
- 519
- 518
- 517
- 516
- 515
- 514
- 513
- 512
- 511
- 510
- 509
- 508
- 507
- 506
- 505
- 504
- 503
- 502
- 501
- 500
- 499
- 498
- 497
- 496
- 495
- 494
- 493
- 492
- 491
- 490
- 489
- 488
- 487
- 486
- 485
- 484
- 483
- 482
- 481
- 480
- 479
- 478
- 477
- 476
- 475
- 474
- 473
- 472
- 471
- 470
- 469
- 468
- 467
- 466
- 465
- 464
- 463
- 462
- 461
- 460
- 459
- 458
- 457
- 456
- 455
- 454
- 453
- 452
- 451
- 450
- 449
- 448
- 447
- 446
- 445
- 444
- 443
- 442
- 441
- 440
- 439
- 438
- 437
- 436
- 435
- 434
- 433
- 432
- 431
- 430
- 429
- 428
- 427
- 426
- 425
- 424
- 423
- 422
- 421
- 420
- 419
- 418
- 417
- 416
- 415
- 414
- 413
- 412
- 411
- 410
- 409
- 408
- 407
- 406
- 405
- 404
- 403
- 402
- 401
- 400
- 399
- 398
- 397
- 396
- 395
- 394
- 393
- 392
- 391
- 390
- 389
- 388
- 387
- 386
- 385
- 384
- 383
- 382
- 381
- 380
- 379
- 378
- 377
- 376
- 375
- 374
- 373
- 372
- 371
- 370
- 369
- 368
- 367
- 366
- 365
- 364
- 363
- 362
- 361
- 360
- 359
- 358
- 357
- 356
- 355
- 354
- 353
- 352
- 351
- 350
- 349
- 348
- 347
- 346
- 345
- 344
- 343
- 342
- 341
- 340
- 339
- 338
- 337
- 336
- 335
- 334
- 333
- 332
- 331
- 330
- 329
- 328
- 327
- 326
- 325
- 324
- 323
- 322
- 321
- 320
- 319
- 318
- 317
- 316
- 315
- 314
- 313
- 312
- 311
- 310
- 309
- 308
- 307
- 306
- 305
- 304
- 303
- 302
- 301
- 300
- 299
- 298
- 297
- 296
- 295
- 294
- 293
- 292
- 291
- 290
- 289
- 288
- 287
- 286
- 285
- 284
- 283
- 282
- 281
- 280
- 279
- 278
- 277
- 276
- 275
- 274
- 273
- 272
- 271
- 270
- 269
- 268
- 267
- 266
- 265
- 264
- 263
- 262
- 261
- 260
- 259
- 258
- 257
- 256
- 255
- 254
- 253
- 252
- 251
- 250
- 249
- 248
- 247
- 246
- 245
- 244
- 243
- 242
- 241
- 240
- 239
- 238
- 237
- 236
- 235
- 234
- 233
- 232
- 231
- 230
- 229
- 228
- 227
- 226
- 225
- 224
- 223
- 222
- 221
- 220
- 219
- 218
- 217
- 216
- 215
- 214
- 213
- 212
- 211
- 210
- 209
- 208
- 207
- 206
- 205
- 204
- 203
- 202
- 201
- 200
- 199
- 198
- 197
- 196
- 195
- 194
- 193
- 192
- 191
- 190
- 189
- 188
- 187
- 186
- 185
- 184
- 183
- 182
- 181
- 180
- 179
- 178
- 177
- 176
- 175
- 174
- 173
- 172
- 171
- 170
- 169
- 168
- 167
- 166
- 165
- 164
- 163
- 162
- 161
- 160
- 159
- 158
- 157
- 156
- 155
- 154
- 153
- 152
- 151
- 150
- 149
- 148
- 147
- 146
- 145
- 144
- 143
- 142
- 141
- 140
- 139
- 138
- 137
- 136
- 135
- 134
- 133
- 132
- 131
- 130
- 129
- 128
- 127
- 126
- 125
- 124
- 123
- 122
- 121
- 120
- 119
- 118
- 117
- 116
- 115
- 114
- 113
- 112
- 111
- 110
- 109
- 108
- 107
- 106
- 105
- 104
- 103
- 102
- 101
- 100
- 99
- 98
- 97
- 96
- 95
- 94
- 93
- 92
- 91
- 90
- 89
- 88
- 87
- 86
- 85
- 84
- 83
- 82
- 81
- 80
- 79
- 78
- 77
- 76
- 75
- 74
- 73
- 72
- 71
- 70
- 69
- 68
- 67
- 66
- 65
- 64
- 63
- 62
- 61
- 60
- 59
- 58
- 57
- 56
- 55
- 54
- 53
- 52
- 51
- 50
- 49
- 48
- 47
- 46
- 45
- 44
- 43
- 42
- 41
- 40
- 39
- 38
- 37
- 36
- 35
- 34
- 33
- 32
- 31
- 30
- 29
- 28
- 27
- 26
- 25
- 24
- 23
- 22
- 21
- 20
- 19
- 18
- 17
- 16
- 15
- 14
- 13
- 12
- 11
- 10
- 9
- 8
- 7
- 6
- 5
- 4
- 3
- 2
- 1





16, 17, 1215



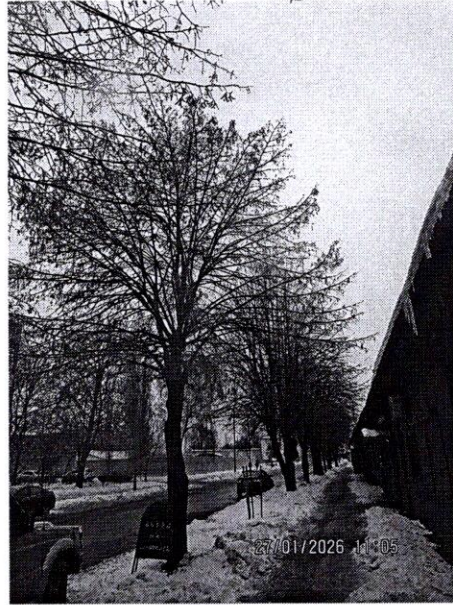
16



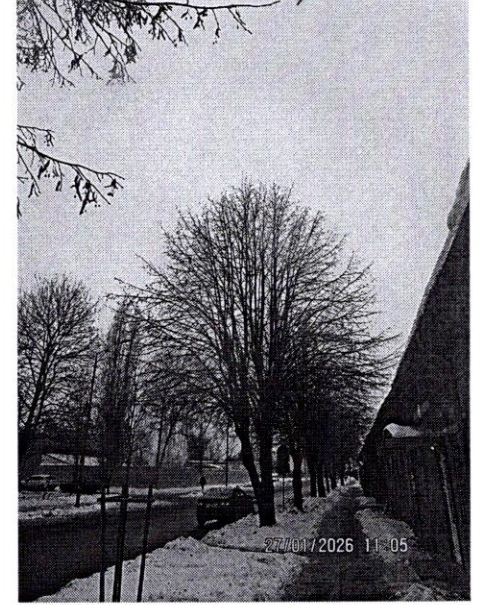
17, 1225



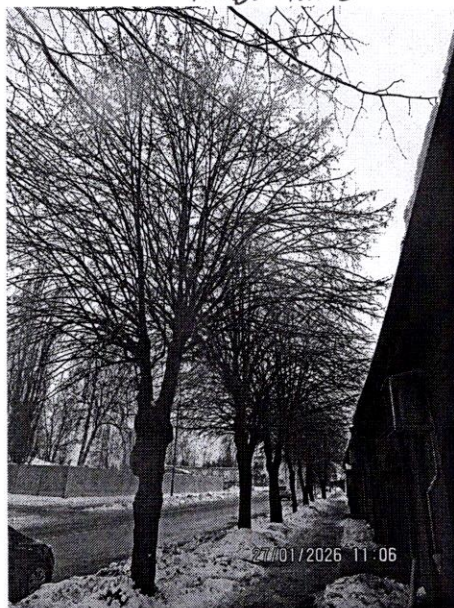
1226 - 1228



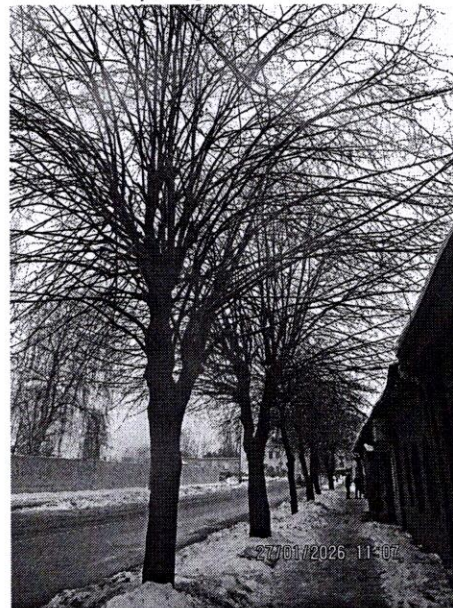
1228



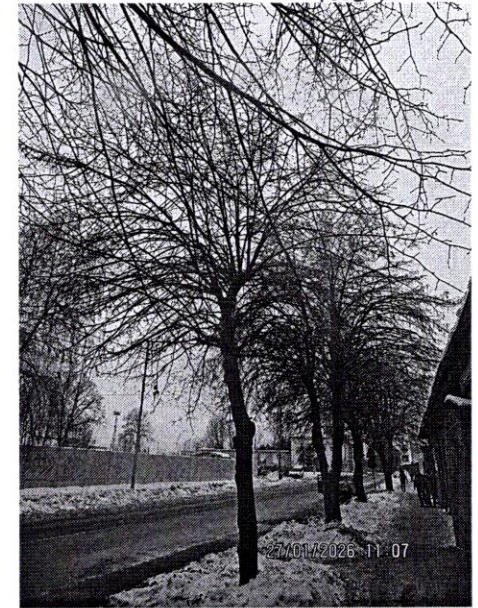
1231 - 1234



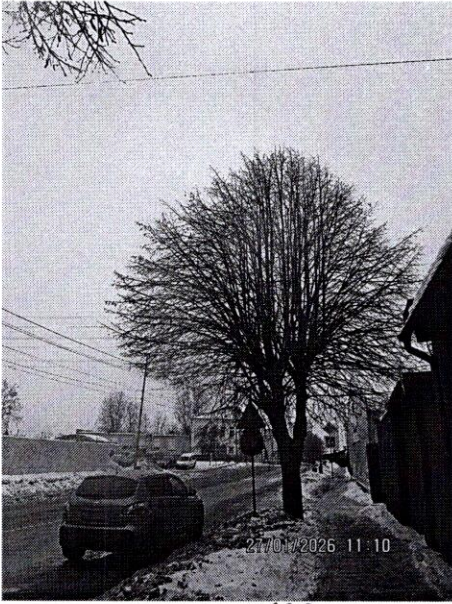
1232 - 1234



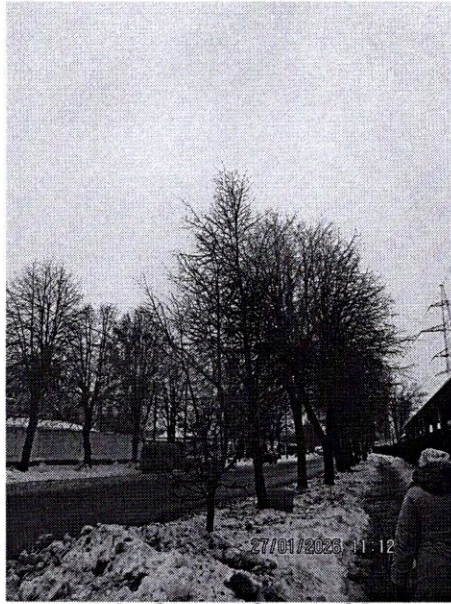
1233, 1234



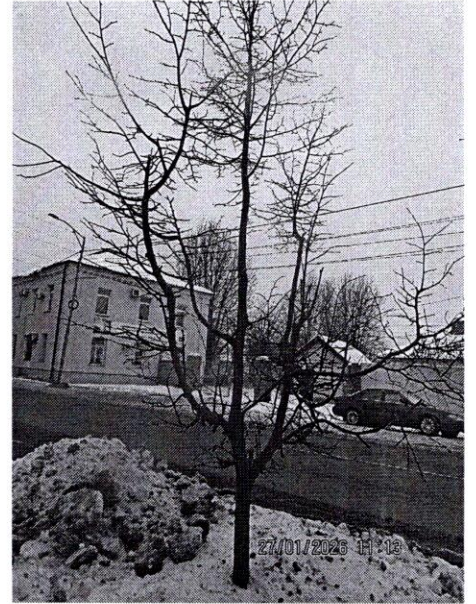
1235 - 1238



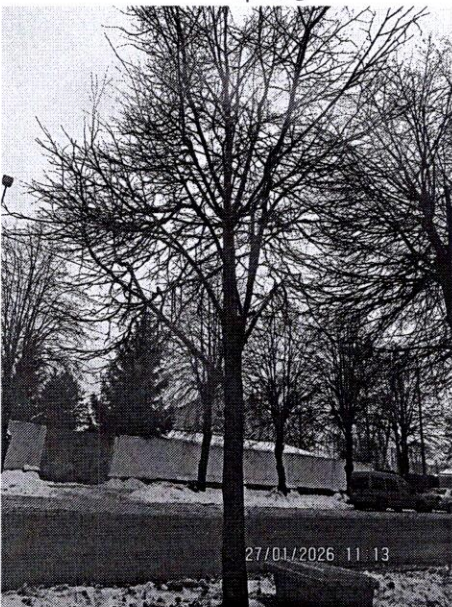
1238



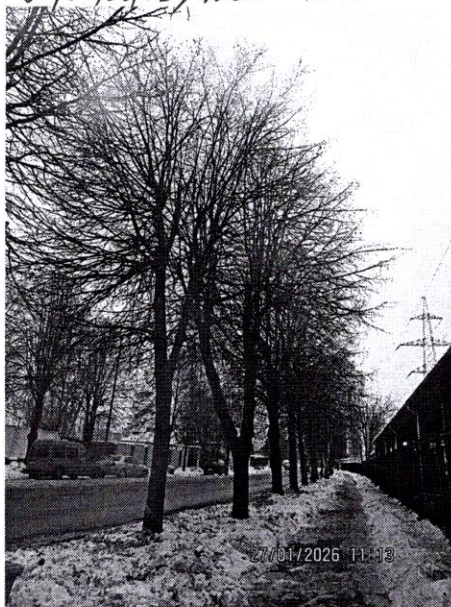
54, 57, 58, 59; 1239 - 1255



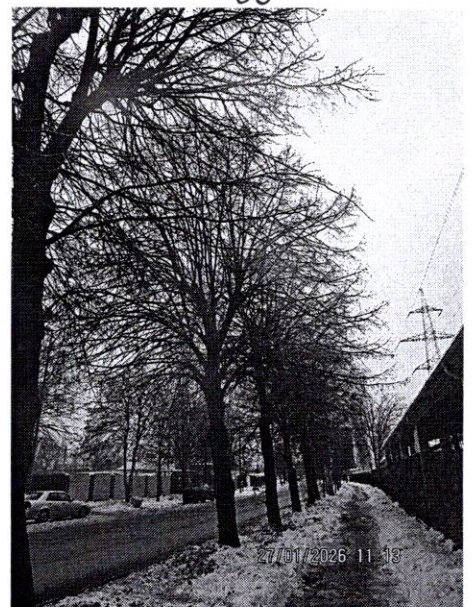
59



1239



58, 1241, 1242, 57, 1244



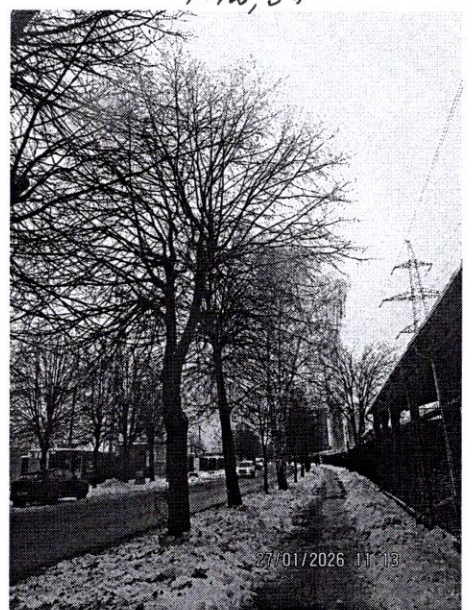
1242, 57



57, 1244 - 1247



1244 - 1247



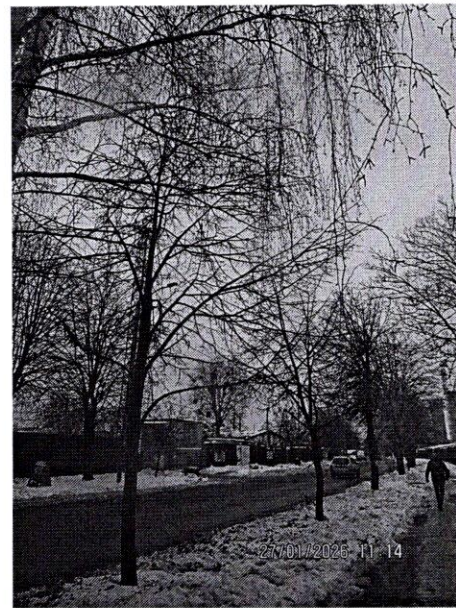
1245 - 1247



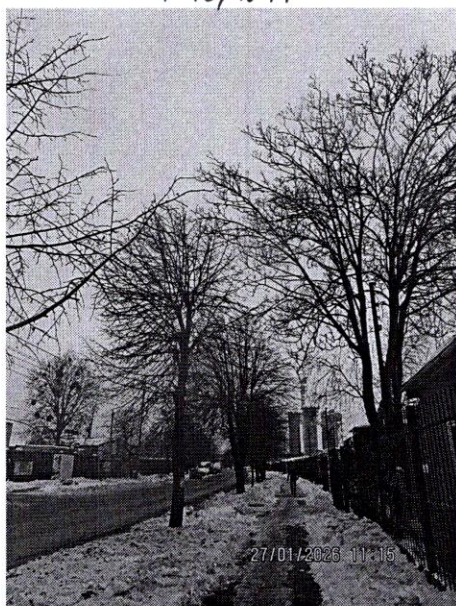
1246, 1247



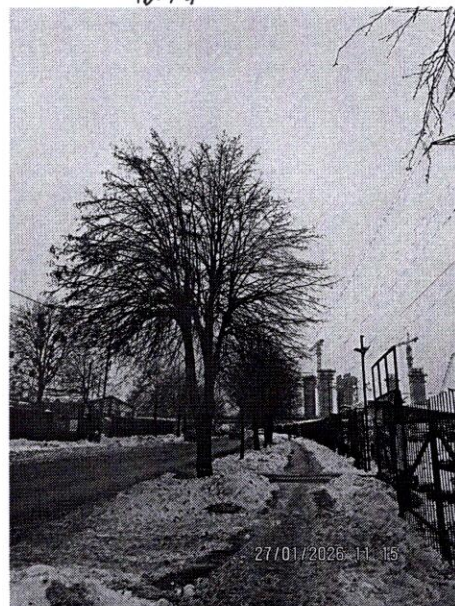
1247



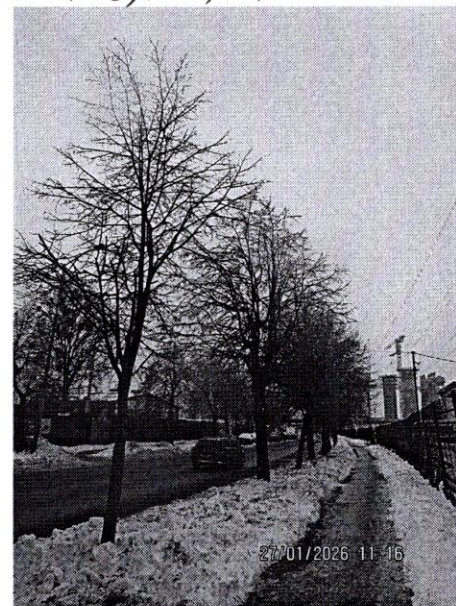
1249, 1250, 54



54, 1251



1251



1252 - 1255



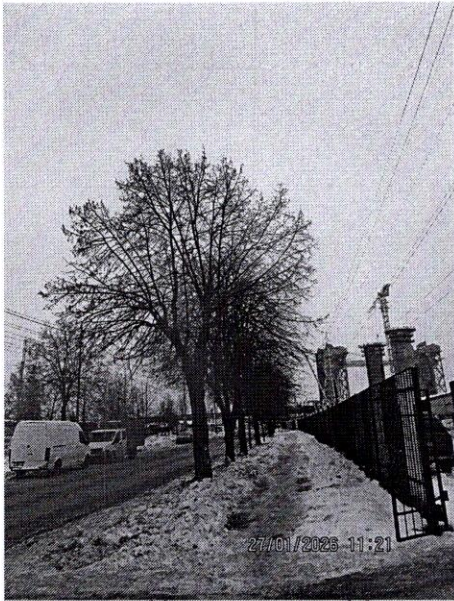
1253 - 1255



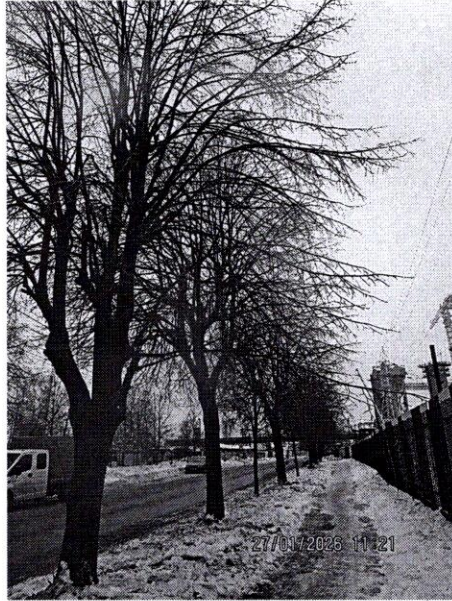
1256 - 1259, 53



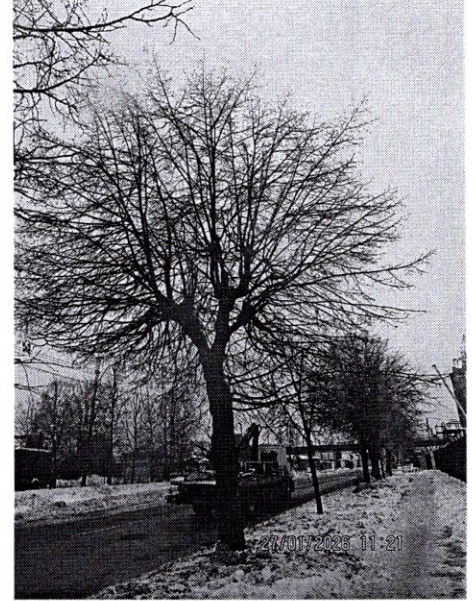
22 - 24



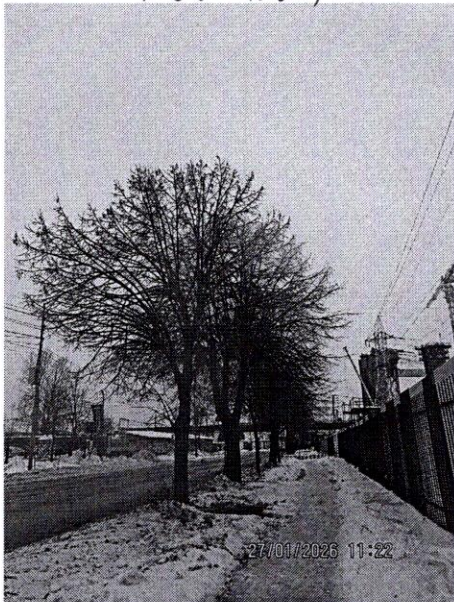
1260-1262, 25



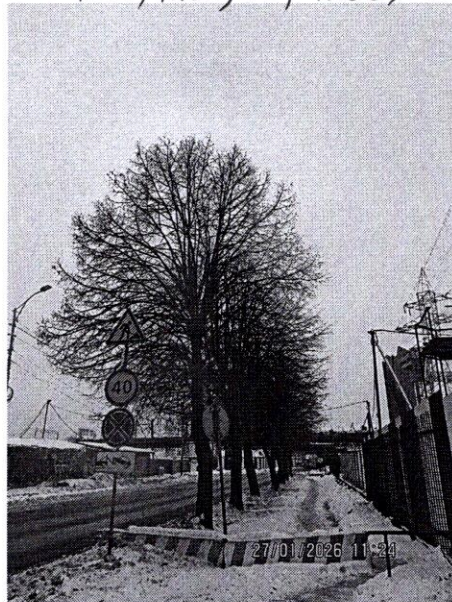
1261, 1262, 25, 1263, 26



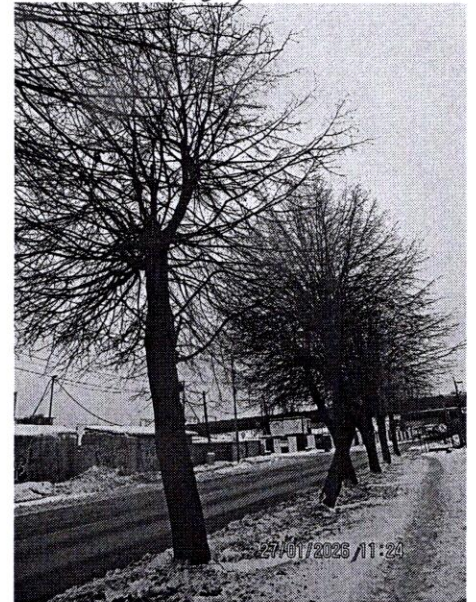
1263, 26



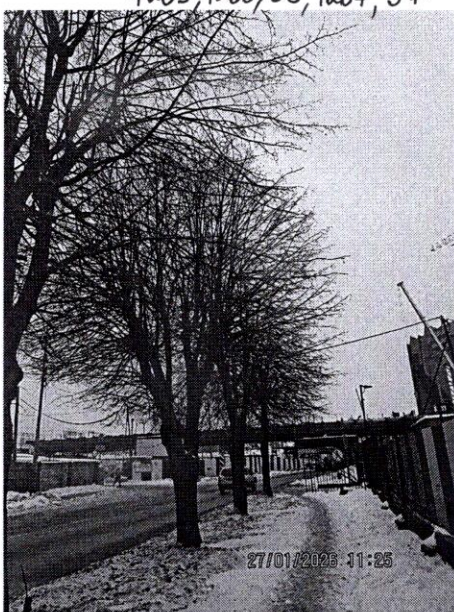
1265, 1266, 38, 1264, 37



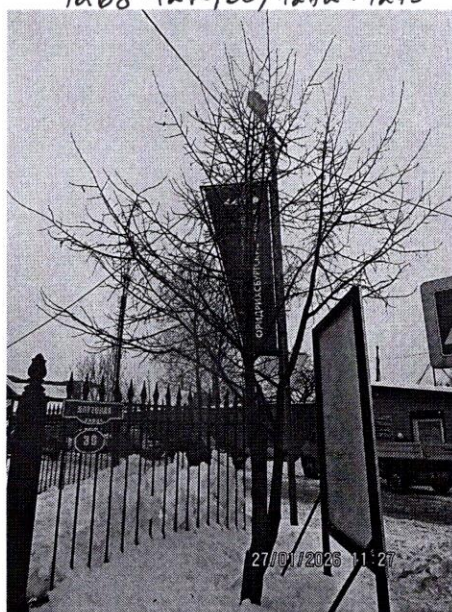
1268-1270, 36, 1272-1275



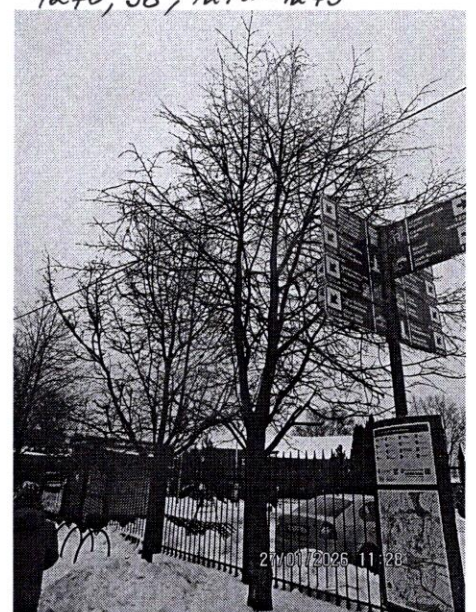
1270, 36, 1272-1275



1273-1275



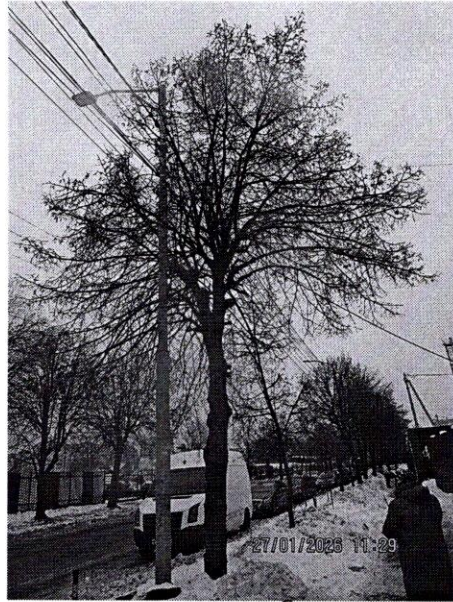
13



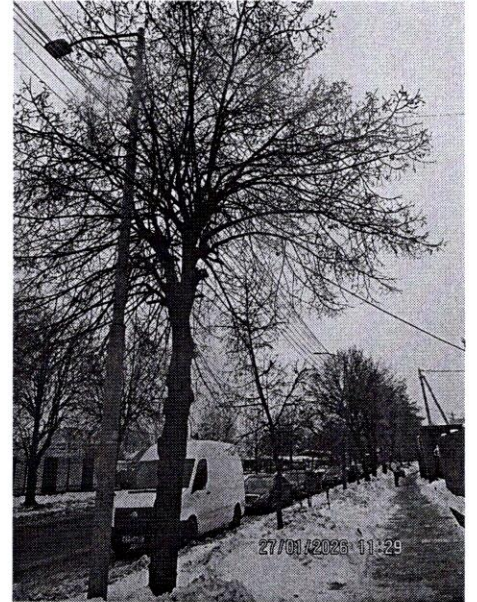
34, 35



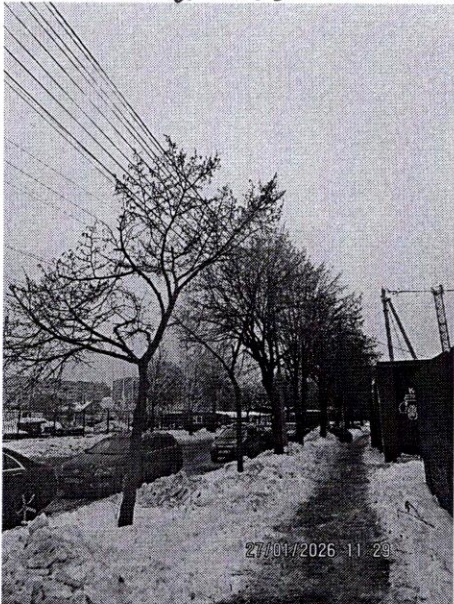
27-33



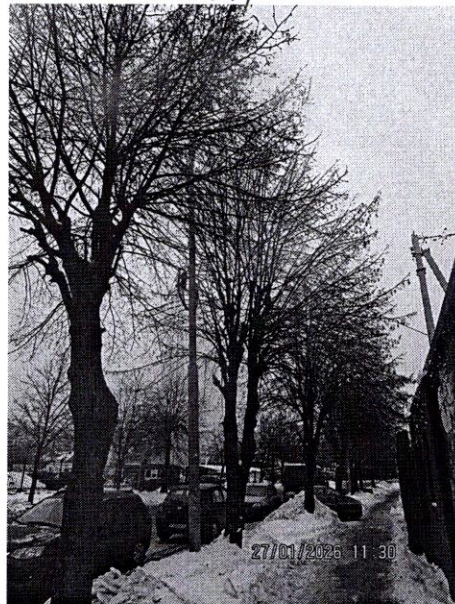
1294, 45



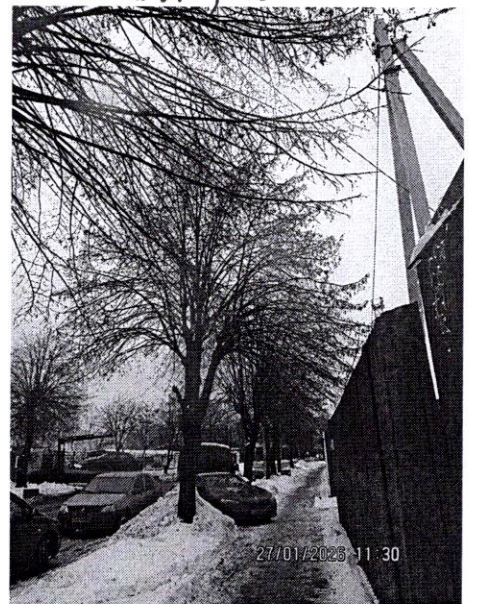
1294, 45



46, 44, 1298



1299



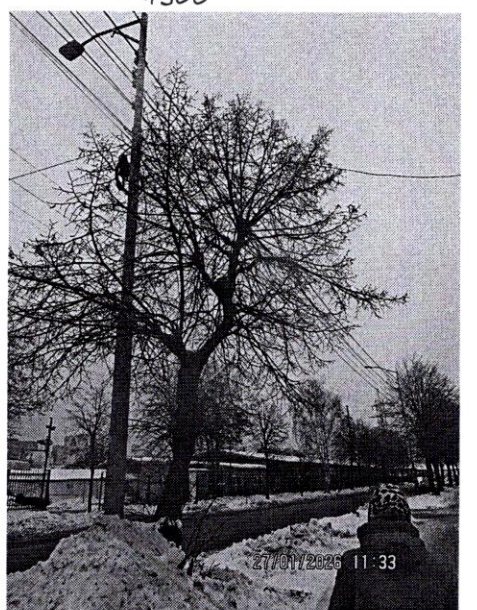
1300



1301



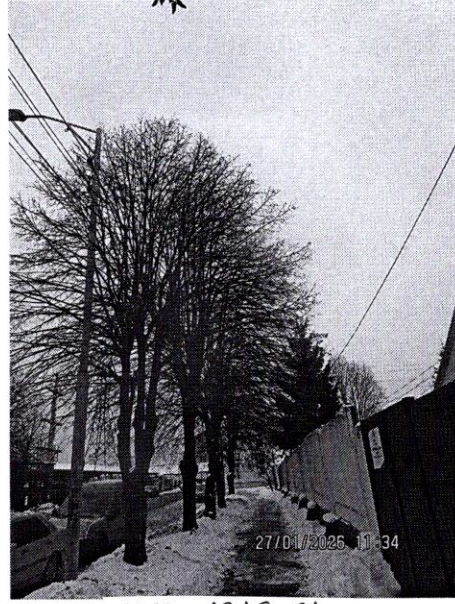
1302, 1303, 1304, 1305



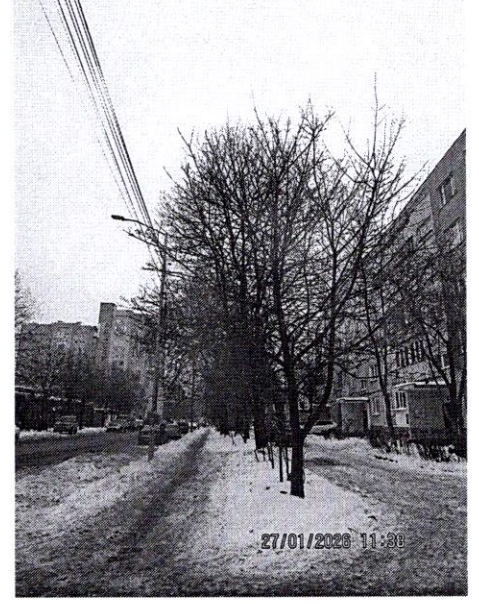
1306



1308 - 1312, 50



1313 - 1316, 21

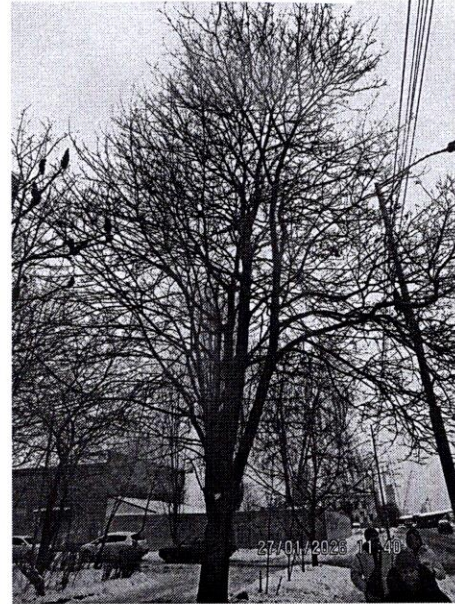


27/01/2026 11:36



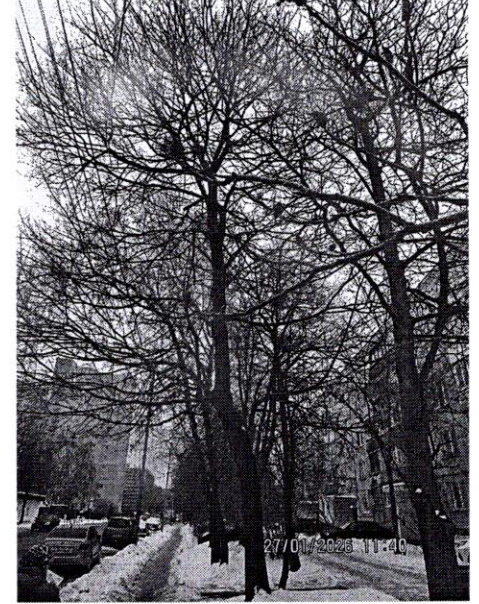
27/01/2026 11:40

1216, 19, 20



27/01/2026 11:40

1219



27/01/2026 11:40

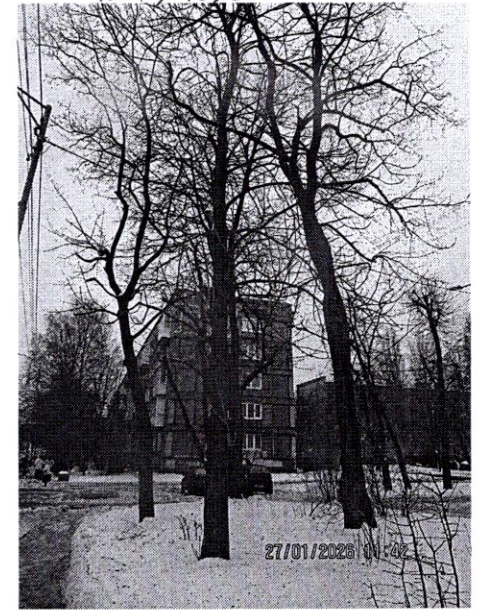
1216, 19, 20



27/01/2026 11:41



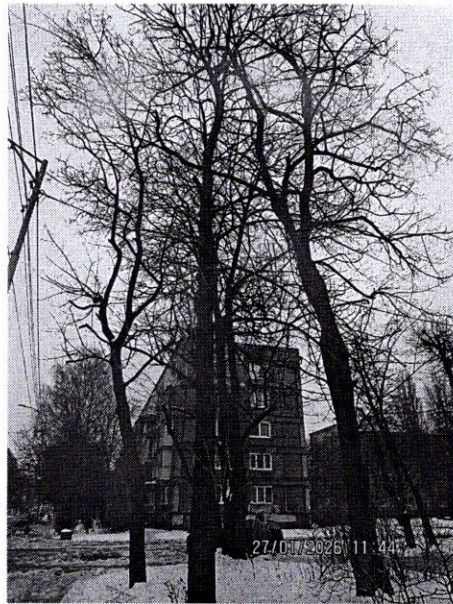
27/01/2026 11:41



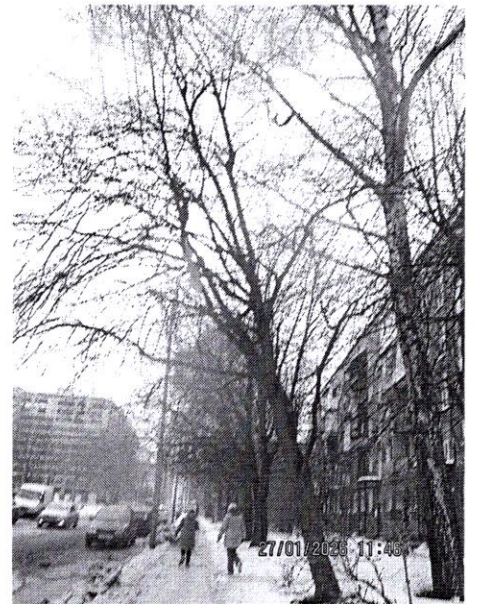
27/01/2026 11:42



14, 15



14, 15



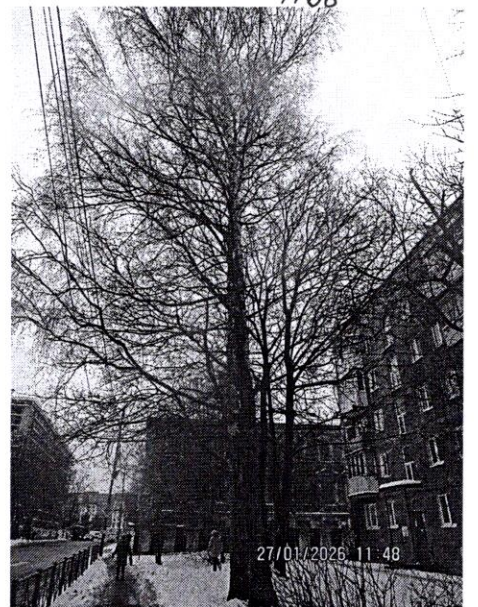
1198



1194, 1195



1191'



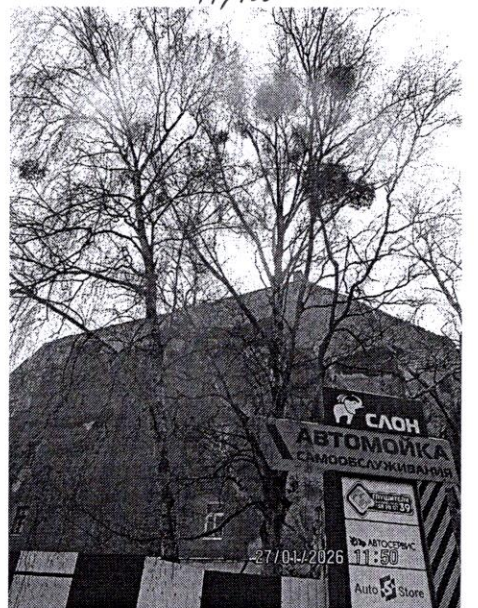
11, 12



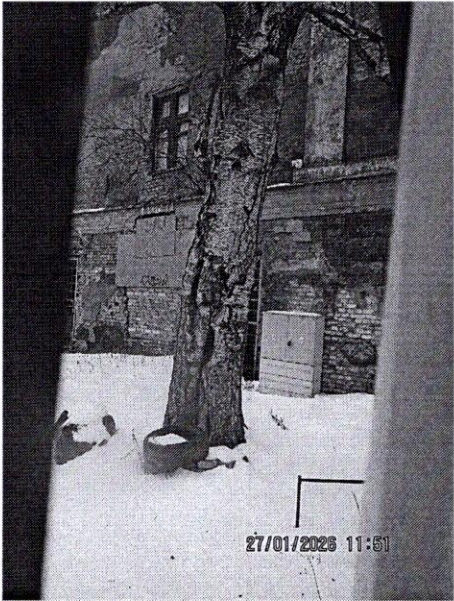
10



9 1186



8



1186



6 5



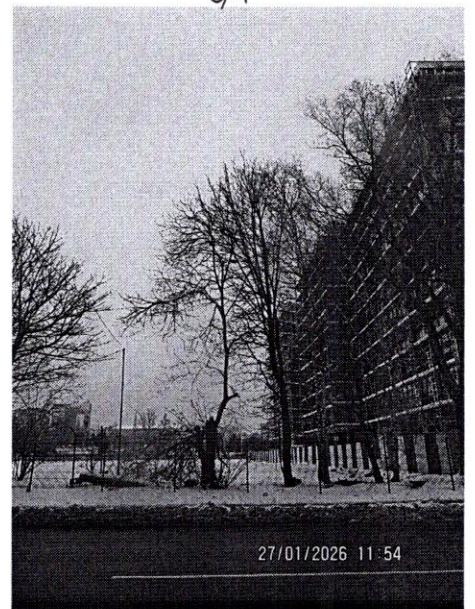
34



1,2



6, 4



7