

**АКТ О НЕОБХОДИМОСТИ ВЫРУБКИ (СНОСА), ПЕРЕСАДКИ И ОБРЕЗКИ
ЗЕЛЕННЫХ НАСАЖДЕНИЙ**

№ а-АОН- 992 от « 05 » мая 2026 года

Выдан: Собственникам жилых помещений многоквартирного дома № 113 по ул. Каштановая аллея

(ФИО либо наименование юридического лица - собственника, землевладельца, землепользователя, арендатора земельного участка, почтовый индекс, адрес)

На основании акта обследования зеленых насаждений: № а-ОЗН-782 от « 04 » мая 20 26 года,
в срок (период) в ближайший разрешенный период (осень-зима 2026 г.; зима-весна 2027 г. *)
установленный (предписанный) срок (период) выполнения работ

на земельном участке, расположенном: ул. Каштановая аллея, 113
(адрес, адресные ориентиры земельного участка, кадастровый номер (при наличии))

В целях: осуществления рубок ухода

разрешено (необходимо) выполнение следующих работ:

№ п/п	№ на схеме	Порода, вид зеленых насаждений	Диаметр ствола, см (на высоте 1,3 м для деревьев), возраст, лет (для кустарников)	Описание состояния	Мероприятия вырубка (снос), и/или обрезка зеленых насаждений
1	1	Яблоня	34	Разросшаяся крона. Имеет неглубокое дупло на высоте 1,2 м. Произрастает на расстоянии более 5 м от стены МКД	Формовочная обрезка
Итого: 1 шт. - формовочная обрезка					

Приложение:

1. копия акта обследования зеленых насаждений № а-ОЗН-782 от 04.05.2026;
2. схема произрастания зеленых насаждений;
3. фотофиксация зеленых насаждений.

И. о. председателя комитета городского хозяйства и строительства администрации городского округа «Город Калининград»

М.П.



(подпись)

/Л.Ф.Пильтихина /

(ФИО)

Оригинал акта о необходимости вырубки (сноса), пересадки и обрезки зеленых насаждений подлежит возврату в комитет городского хозяйства и строительства администрации городского округа «Город Калининград» в течение 5 рабочих дней после выполнения работ по вырубке (сносу), пересадке и обрезке зеленых насаждений.

Оригинал акта о необходимости вырубки (сноса), пересадки и обрезки зеленых насаждений с приложением акта освидетельствования места вырубки (сноса) зеленых насаждений подлежит хранению в комитете городского хозяйства и строительства администрации городского округа «Город Калининград» в установленном порядке.

* разрешенный период – период, установленный Приказом комитета городского хозяйства и строительства «О разрешенном периоде производства работ по обрезке зеленых насаждений на территории городского округа «Город Калининград» (далее – Приказ) в связи с окончанием вегетационного периода. Омолаживающую и формовочную обрезку следует проводить ранней весной до распускания почек или осенью после листопада в соответствии с Приказом в действующей редакции на момент выполнения работ. Приказ размещается на официальном сайте администрации городского округа «Город Калининград» (www.klgd.ru/) в разделе/подразделе «Направление деятельности»/ «Городское хозяйство»/ «Озеленение»/ Приказ комитет городского хозяйства и строительства «О разрешенном периоде производства работ по обрезке зеленых насаждений на территории городского округа «Город Калининград».

УТВЕРЖДАЮ

Председатель комиссии по учету и вырубке (сносу) зеленых насаждений и компенсационному озеленению на территории городского округа «Город Калининград»

Орлов А. В.
(фамилия, инициалы)

АКТ ОБСЛЕДОВАНИЯ ЗЕЛЕННЫХ НАСАЖДЕНИЙ

№ а-ОЗН- 782 от « 04 » мая 20 26 года

Комиссией по учету и вырубке (сносу) зеленых насаждений и компенсационному озеленению на территории городского округа «Город Калининград» в составе:

Начальника отдела по обследованию зеленых насаждений
МКУ «Калининградская служба заказчика» Полянской А. С.
(должность, фамилия, инициалы)

Ведущего инженера отдела по обследованию зеленых насаждений
МКУ «Калининградская служба заказчика» Выходцевой А. М.
(должность, фамилия, инициалы)

на основании

задания на проведение оперативного обследования в связи с обращением физического лица (№ 038-38/угр-40 от 13.04.2026)

в целях

оперативного обследования

проведено обследование зеленых насаждений, произрастающих на земельном участке, расположенном:

ул. Каштановая аллея, 113

Результаты обследования зеленых насаждений:

На придомовой территории произрастают зеленые насаждения, в том числе:

№ п/п	№ на схеме	Порода зеленых насаждений	Экол. цен., балл	Диаметр ствола, см (на высоте 1,3 м для деревьев) / возраст, лет (для кустарников)	Оценка (описание) состояния зеленого насаждения	Рекомендуемые мероприятия
1	1	Яблоня		34	Разросшаяся крона с присутствием сухих ветвей. Имеет неглубокое дупло на высоте 1,2 м. Произрастает на расстоянии более 5 м от стены МКД	Формовочная обрезка с вырезкой сухих ветвей

Приложение:

1. Схема расположения зеленых насаждений.
2. Фотофиксация зеленых насаждений.

Заместитель председателя комиссии:

**Начальник отдела озеленения управления благоустройства, озеленения и экологии
комитета городского хозяйства и строительства администрации городского округа
«Город Калининград»**

(должность, подпись, фамилия, инициалы)

О. А. Семибратова

Члены комиссии:

Начальник отдела

(должность, подпись, фамилия, инициалы)

Полянская А.С.

Ведущий инженер

(должность, подпись, фамилия, инициалы)

Выходцева А.М.

ул. Каштановая аллея

128 126 124 122 120 118 116 114 112 110 108 106 104 102 100 98

121 119

117 115 113

111 109 107

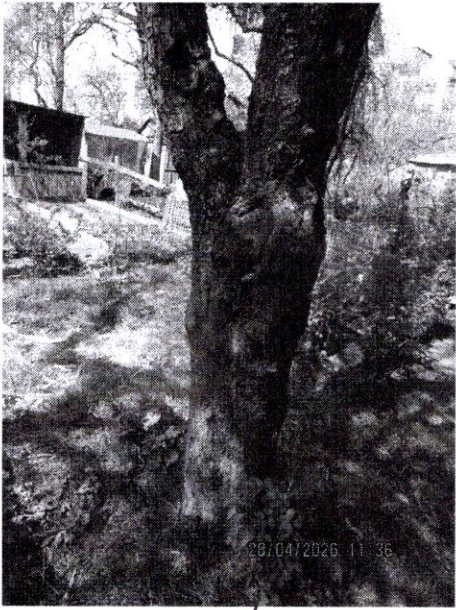
30

28

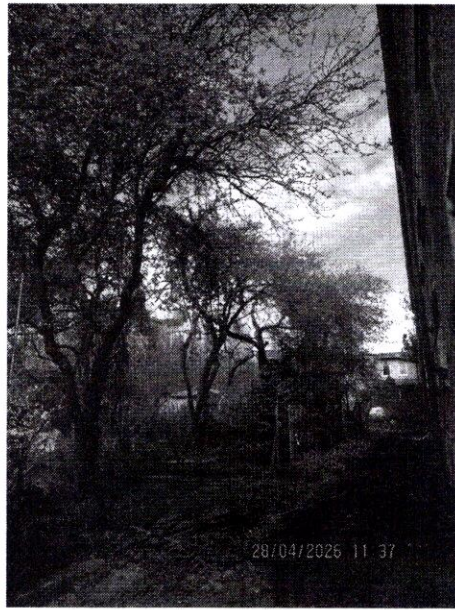
26

22/30

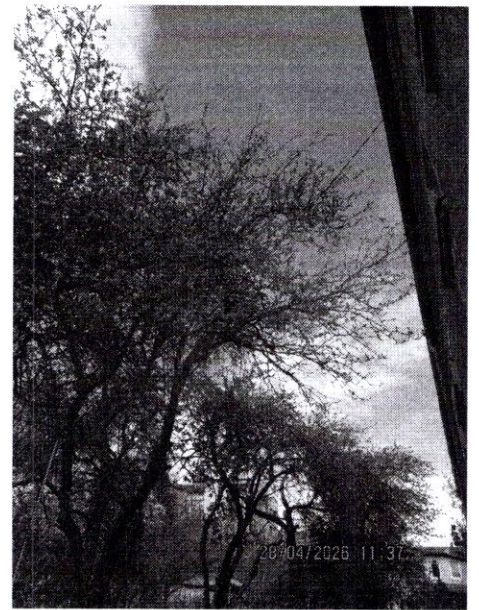




1



1



1



1



1