

**АКТ О НЕОБХОДИМОСТИ ВЫРУБКИ (СНОСА), ПЕРЕСАДКИ И ОБРЕЗКИ  
ЗЕЛЕННЫХ НАСАЖДЕНИЙ**

№ а-АОН-589 от « 18 » марта **2026** года

Выдан: **ООО УК «Домовой», 236023, г. Калининград, ул. Красная, д.115, офис 308/3**

*(ФИО либо наименование юридического лица - собственника, землевладельца, землепользователя,  
арендатора земельного участка, почтовый индекс, адрес)*

На основании акта обследования зеленых насаждений: № **а-ОЗН-306** от «**12**» **марта** 20**26** года,  
в срок (период) **не позднее 1 (одного) месяца с момента получения данного акта**

*установленный (предписанный) срок (период) выполнения работ*

на земельном участке, расположенном: **ул. Ю. Маточкина, 2**

*(адрес, адресные ориентиры земельного участка, кадастровый номер (при наличии))*

В целях: **предотвращения аварийной ситуации**

разрешено (необходимо) выполнение следующих работ:

№ п/п	№ на схеме	Порода, вид зеленых насаждений	Диаметр ствола, см (на высоте 1,3 м для деревьев), возраст, лет (для кустарников)	Описание состояния	Мероприятия вырубка (снос), и/или обрезка зеленых насаждений
1	1	Ива	20,12,5,17,9	Сильно разросшаяся крона. В кроне присутствуют сухие, сломанные, зависшие ветви	Вырезка сухих, сломанных, зависших ветвей
<b>Итого: 1 шт. - обрезка сухих, сломанных, зависших ветвей</b>					

Приложение:

**1. копия акта обследования зеленых насаждений № а-ОЗН-306 от 12.03.2026;**

**2. схема произрастания зеленых насаждений;**

**3. фотофиксация зеленых насаждений.**

Заместитель главы администрации,  
председатель комитета городского хозяйства и строительства  
администрации городского округа  
«Город Калининград»

  
(подпись)

**/М.В. Федосеев/**  
(ФИО)



Оригинал акта о необходимости вырубки (сноса), пересадки и обрезки зеленых насаждений подлежит возврату в комитет городского хозяйства и строительства администрации городского округа «Город Калининград» в течение 5 рабочих дней после выполнения работ по вырубке (сносу), пересадке и обрезке зеленых насаждений.

Оригинал акта о необходимости вырубки (сноса), пересадки и обрезки зеленых насаждений с приложением акта освидетельствования места вырубки (сноса) зеленых насаждений подлежит хранению в комитете городского хозяйства и строительства администрации городского округа «Город Калининград» в установленном порядке.

УТВЕРЖДАЮ

Заместитель председателя комиссии по учету и вырубке (сносу) зеленых насаждений и компенсационному озеленению на территории городского округа «Город Калининград»

Семибратова О.А.

(фамилия, инициалы)

АКТ ОБСЛЕДОВАНИЯ ЗЕЛЕННЫХ НАСАЖДЕНИЙ

№ а-ОЗН- 306 от « 12 » марта 20 26 года

Комиссией по учету и вырубке (сносу) зеленых насаждений и компенсационному озеленению на территории городского округа «Город Калининград» в составе:

Ведущего инженера отдела по обследованию зеленых насаждений  
МКУ «Калининградская служба заказчика» Федоровой О. О.

(должность, фамилия, инициалы)

Начальника отдела по обследованию зеленых насаждений МКУ «Калининградская  
служба заказчика» Полянской А. С.

(должность, фамилия, инициалы)

на основании

задания на проведение оперативного обследования в связи с обращением  
юридического лица (№ в-КГХиС-1423 от 04.03.2026)

ООО УК «Домовой», e-mail: domovo\_1@mail.ru

в целях

оперативного обследования

проведено обследование зеленых насаждений, произрастающих на земельном участке, расположенном:

ул. Ю. Маточкина, 2

Результаты обследования зеленых насаждений:

На придомовой территории произрастают зеленые насаждения, в том числе:

№ п/п	№ на схеме	Порода зеленых насаждений	Диаметр ствола, см (на высоте 1,3 м для деревьев) / возраст, лет (для кустарников)	Оценка (описание) состояния зеленого насаждения	Рекомендуемые мероприятия
1	1	Ива	20,12,5,17,9	Разросшаяся крона. В кроне присутствуют сухие, сломанные, зависшие ветви.	Формовочная обрезка с вырезкой сухих, сломанных, зависших ветвей
2	2	Осина		Нижние ветви нависают над парковкой. Ветви закрывают фонарь уличного освещения.	Обрезка ветвей (поднятие кроны) до высоты 2,5 м. Обрезка ветвей, закрывающих фонарь уличного освещения.
3	3	Осина		Нижние ветви нависают над парковкой.	Обрезка ветвей (поднятие кроны) до высоты 2,5 м.

4	4	Ива ушастая	Свыше 10	Неудовлетворительное состояние: усыхание кроны, разлом стволов у основания, угрожает падением, представляет угрозу жизни и здоровью граждан, а также причинения ущерба имуществу, больная, не подлежащая лечению и оздоровлению	Санитарная рубка
5	5	Ива ломкая	16	Усыхающее состояние (сухостойная), угрожает падением, представляет угрозу жизни и здоровью граждан, а также причинения ущерба имуществу, больная, не подлежащая лечению и оздоровлению.	Санитарная рубка

Приложение:

1. Схема расположения зеленых насаждений.
2. Фотофиксация зеленых насаждений.

Заместитель председателя комиссии

**Начальник отдела озеленения управления благоустройства, озеленения и экологии комитета городского хозяйства и строительства администрации городского округа «Город Калининград»**

(должность, подпись, фамилия, инициалы)

*[Подпись]*  
**О. А. Семибратова**

Члены комиссии:

**Ведущий инженер**

(должность, подпись, фамилия, инициалы)

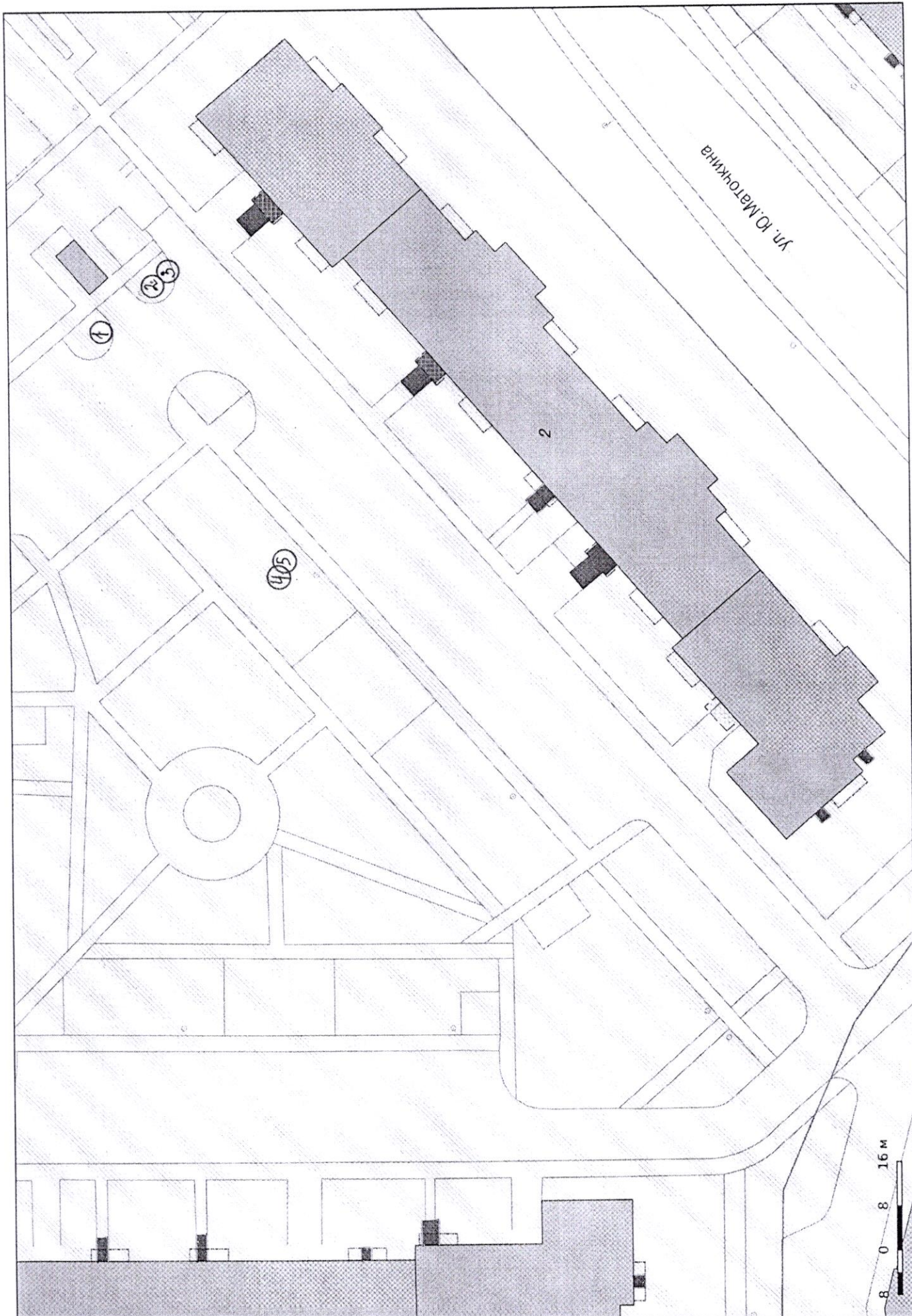
*[Подпись]*  
**О. О. Федорова**

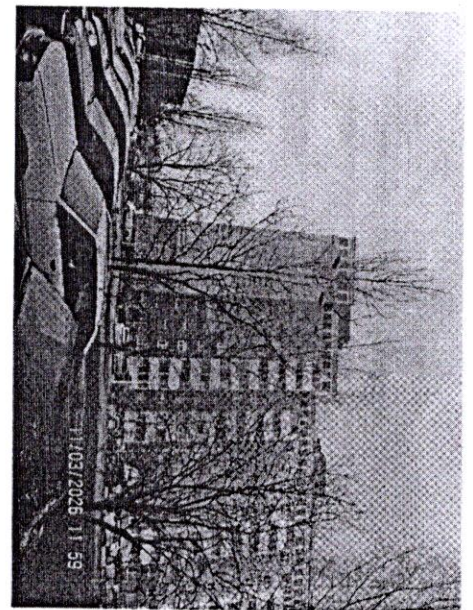
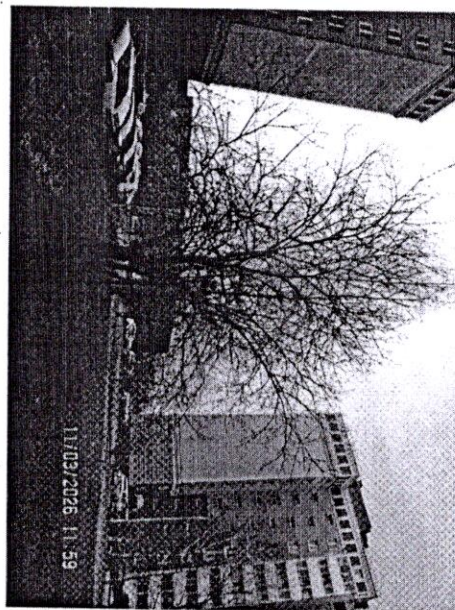
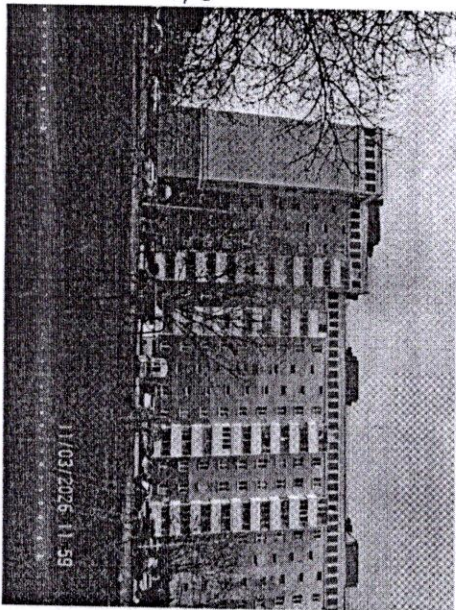
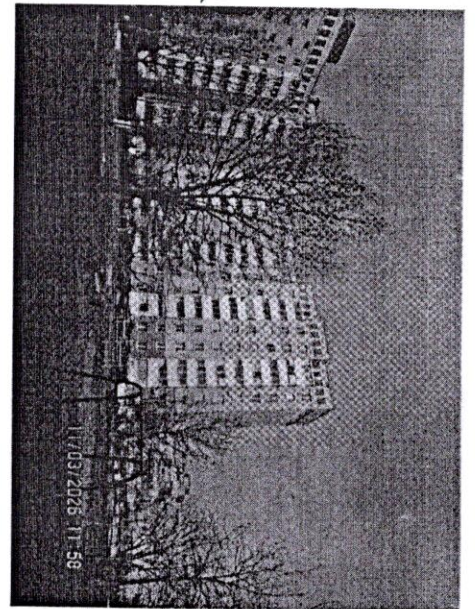
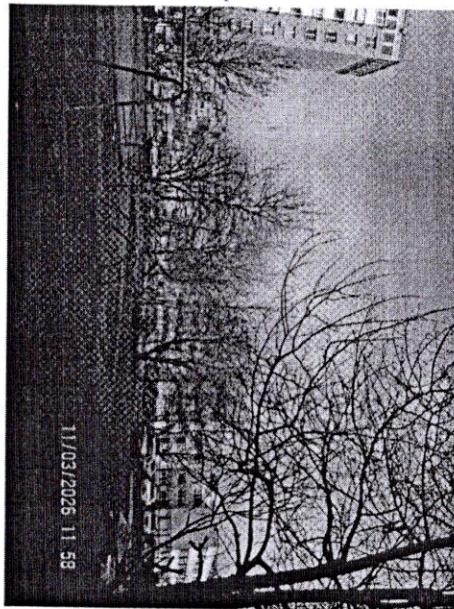
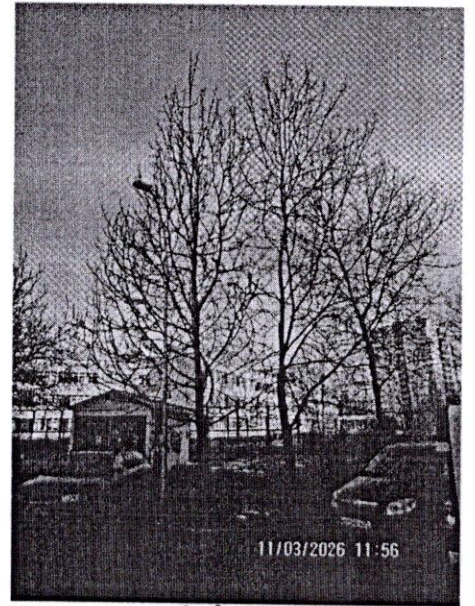
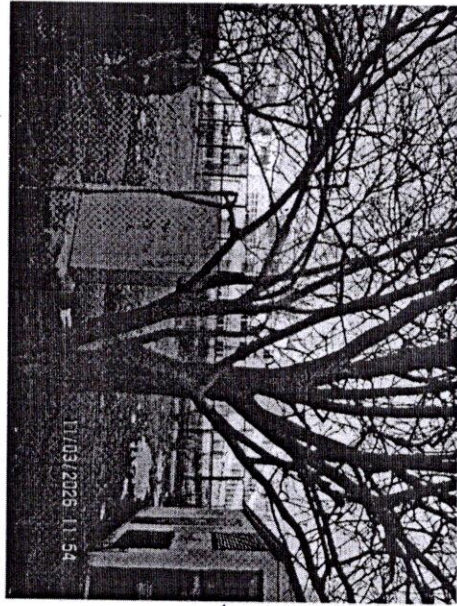
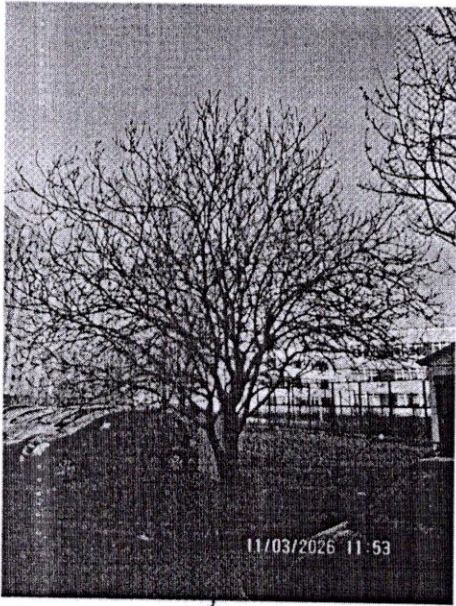
**Начальник отдела\***

(должность, подпись, фамилия, инициалы)

*[Подпись]*  
**А. С. Полянская**

\* - специалист, имеющий квалификацию «Лесопатолог»





7

1

2,3

4,5