

**ГРАФИЧЕСКОЕ ОПИСАНИЕ**

**местоположения границ населенных пунктов, территориальных зон, особо охраняемых природных территорий, зон с особыми условиями использования территории**

**Участок газопровода низкого давления до точки подключения на границе земельного участка по адресу: Калининградская область, г.о. «Город Калининград», г. Калининград, тер. СНТ «Сад №2», д. 30, кадастровый номер земельного участка 39:15:110312:85**

(наименование объекта, местоположение границ которого описано (далее - объект))

**Раздел 1**

**Сведения об объекте**

№ п/п	Характеристики объекта	Описание характеристик
1	2	3
1.	Местоположение объекта	Калининградская область, город Калининград
2.	Площадь объекта +/- величина погрешности определения площади (Р +/- Дельта Р)	13 +/- 1 м²
3.	Иные характеристики объекта	-

## Раздел 2

<p align="center"><b>Сведения о местоположении границ объекта</b></p>
---

1. Система координат МСК-39, зона 1

## 2. Сведения о характерных точках границ объекта

Обозначение характерных точек границ	Координаты, м		Метод определения координат характерной точки	Средняя квадратическая погрешность положения характерной точки (Mt), м	Описание обозначения точки на местности (при наличии)
	X	Y			
1	2	3	4	5	6
1	357193.27	1179769.27	Аналитический метод	0.10	-
2	357191.05	1179772.59	Аналитический метод	0.10	-
3	357188.28	1179770.74	Аналитический метод	0.10	-
4	357189.99	1179768.06	Аналитический метод	0.10	-
5	357190.44	1179767.37	Аналитический метод	0.10	-
1	357193.27	1179769.27	Аналитический метод	0.10	-

3. Сведения о характерных точках части (частей) границы объекта

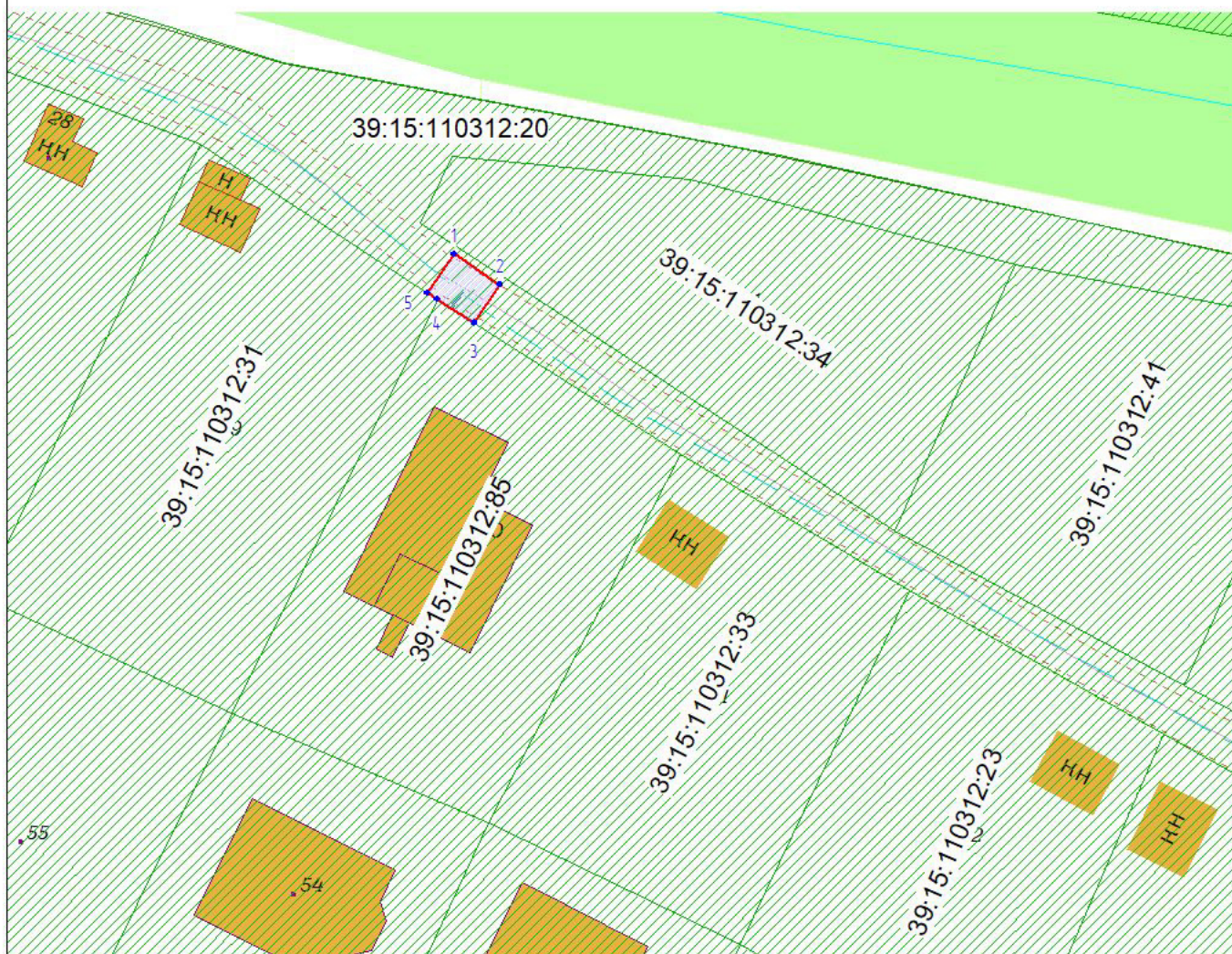
Обозначение характерных точек части границы	Координаты, м		Метод определения координат характерной точки	Средняя квадратическая погрешность положения характерной точки (Mt), м	Описание обозначения точки на местности (при наличии)
	X	Y			
1	2	3	4	5	6
-	-	-	-	-	-

This image shows a completely blank white rectangular area enclosed within a thin black border. There are no markings, text, or illustrations present on the page.

Раздел 3							
Сведения о местоположении измененных (уточненных) границ объекта							
1. Система координат -							
2. Сведения о характерных точках границ объекта							
Обозначение характерных точек границ	Существующие координаты, м		Измененные (уточненные) координаты, м		Метод определения координат характерной точки	Средняя квадратическая погрешность положения характерной точки (Mt), м	Описание обозначения точки на местности (при наличии)
	X	Y	X	Y			
1	2	3	4	5	6	7	8
-	-	-	-	-	-	-	
3. Сведения о характерных точках части (частей) границы объекта							
Обозначение характерных точек части границы	Существующие координаты, м		Измененные (уточненные) координаты, м		Метод определения координат характерной точки	Средняя квадратическая погрешность положения характерной точки (Mt), м	Описание обозначения точки на местности (при наличии)
	X	Y	X	Y			
1	2	3	4	5	6	7	8
-	-	-	-	-	-	-	

СХЕМА ГРАНИЦ  
публичного сервитута

№	X	Y
1	357193.27	1179769.27
2	357191.05	1179772.59
3	357188.28	1179770.74
4	357189.99	1179768.06
5	357190.44	1179767.37
1	357193.27	1179769.27



**Объект:** Участок газопровода низкого давления до точки подключения на границе земельного участка по адресу: Калининградская область, г.о. «Город Калининград», г. Калининград, тер. СНТ «Сад №2», д. 30, кадастровый номер земельного участка 39:15:110312:85

**Кадастровый номера земельных участков на которых расположен публичный сервитут:** 39:15:110312:20

**Площадь публичного сервитута:** 13 кв.м

**Цель установления публичного сервитута:** для размещения газопровода

УСЛОВНЫЕ ОБОЗНАЧЕНИЯ:

- красные линии
- испрашиваемый публичный сервитут
- испрашиваемые части земельных участков
- кадастровый участок
- граница кадастрового квартала
- граница кадастрового участка
- ось строящегося газопровода

**заявитель**  
М.П.

(подпись)

(расшифровка подписи)

(подпись)

(расшифровка подписи)

**СХЕМА ГРАНИЦ ПОДПИСАНА  
ЭЛЕКТРОННОЙ ПОДПИСЬЮ**

Сертификат: 02ffb37100d9b1ce8a49f68f0af50926dc

Кадастровый инженер Глеза Оксана Леонидовна

Действителен: с 27.08.2024 по 28.08.2025

Масштаб 1:500

Система координат МСК-39