

АКТ О НЕОБХОДИМОСТИ ВЫРУБКИ (СНОСА), ПЕРЕСАДКИ И ОБРЕЗКИ  
ЗЕЛЕННЫХ НАСАЖДЕНИЙ

№ а-АОН- 932 от « 28 » апреля 2026 года

Выдан: ООО «Горсвет – Регион», 236040, г. Калининград, пр-кт Ленинский, д. 5

(ФИО либо наименование юридического лица - собственника, землевладельца, землепользователя,  
арендатора земельного участка, почтовый индекс, адрес)

На основании акта обследования зеленых насаждений: № а-ОЗН-709 от « 27 » апреля 2026 года,  
в срок (период) не позднее 1 (одного) месяца с момента получения данного акта

установленный (предписанный) срок (период) выполнения работ

на земельном участке, расположенном: ул. 9 апреля, 88-94

(адрес, адресные ориентиры земельного участка, кадастровый номер (при наличии))

В целях: предотвращения аварийной ситуации

разрешено (необходимо) выполнение следующих работ:

№ п/п	№ на схеме	Порода, вид зеленых насаждений	Диаметр ствола, см (на высоте 1,3 м для деревьев), возраст, лет (для кустарников)	Описание состояния	Мероприятия вырубка (снос), и/или обрезка зеленых насаждений
1	9	Рябина		Ветви касаются ЛЭП	Обрезка ветвей, касающихся ЛЭП

**Итого: 1 шт. – обрезка ветвей, касающихся ЛЭП**

Приложение:

1. копия акта обследования зеленых насаждений № а-ОЗН-709 от 27.04.2026;


2. схема произрастания зеленых насаждений;

3. фотофиксация зеленых насаждений.

И. о. председателя комитета городского  
хозяйства и строительства  
администрации городского округа  
«Город Калининград»

М.П.



  
(подпись) /Л.Ф. Пильтихина/ (ФИО)

Оригинал акта о необходимости вырубки (сноса), пересадки и обрезки зеленых насаждений подлежит возврату в комитет городского хозяйства и строительства администрации городского округа «Город Калининград» в течение 5 рабочих дней после выполнения работ по вырубке (сносу), пересадке и обрезке зеленых насаждений.

Оригинал акта о необходимости вырубки (сноса), пересадки и обрезки зеленых насаждений с приложением акта освидетельствования места вырубки (сноса) зеленых насаждений подлежит хранению в комитете городского хозяйства и строительства администрации городского округа «Город Калининград» в установленном порядке.

УТВЕРЖДАЮ

Председатель комиссии по учету и вырубке (сносу) зеленых насаждений и компенсационному озеленению на территории городского округа «Город Калининград»

Орлов А. В.

(фамилия, инициалы)

**АКТ ОБСЛЕДОВАНИЯ ЗЕЛЕННЫХ НАСАЖДЕНИЙ**

№ а-ОЗН- 709 от « 27 » апреля 20 26 года

Комиссией по учету и вырубке (сносу) зеленых насаждений и компенсационному озеленению на территории городского округа «Город Калининград» в составе:

Ведущего инженера отдела по обследованию зеленых насаждений  
МКУ «Калининградская служба заказчика» Сирота А. А.

(должность, фамилия, инициалы)

Ведущего инженера отдела по обследованию зеленых насаждений  
МКУ «Калининградская служба заказчика» Выходцевой А. М.

(должность, фамилия, инициалы)

на основании

задания на проведение оперативного обследования в связи с обращением физического лица (№ з-КГХиС-236 от 01.04.2026)

в целях

оперативного обследования

проведено обследование зеленых насаждений, произрастающих на земельном участке, расположенном:

ул. 9 апреля, 88-94

Результаты обследования зеленых насаждений:

**На придомовой территории произрастают зеленые насаждения, в том числе:**

№ п/п	№ на схеме	Порода зеленых насаждений	Экол. цен., балл	Диаметр ствола, см (на высоте 1,3 м для деревьев) / возраст, лет (для кустарников)	Оценка (описание) состояния зеленого насаждения	Рекомендуемые мероприятия
1	1	Алыча			Ветви касаются фасада МКД	Обрезка ветвей, касающихся фасада МКД
2	2	Ива			Ветви касаются фасада МКД	Обрезка ветвей, касающихся фасада МКД
3	5	Клен			Ветви нависают над проездом и препятствуют движению автотранспорта	Обрезка ветвей, нависших над проездом и препятствующих движению автотранспорта
4	6	Яблоня			В кроне присутствуют сухие, сломанные, зависшие ветви. Скелетная ветвь диаметром 13 см нависает над проездом и препятствует движению	Вырезка сухих, сломанных, зависших ветвей. Обрезка скелетной ветви диаметром 13 см, нависающей над

					автотранспорта	проездом и препятствующей движению автотранспорта
5	9	Рябина			Ветви касаются ЛЭП	Обрезка ветвей, касающихся ЛЭП
6	10	Береза			Ветви касаются фасада МКД, в кроне присутствуют сухие ветви	Обрезка ветвей, касающихся фасада МКД, вырезка сухих ветвей
7	36	Жимолость			Ветви касаются фасада МКД	Обрезка ветвей, касающихся фасада МКД
8	4	Алыча		28	Сильно ослабленное состояние: глубокая трещина у основания ствола, вследствие падения второго ствола, возможен слом, угрожает падением, представляет угрозу жизни и здоровью граждан, а также причинения ущерба имуществу	Вырубка

Приложение:

1. Схема расположения зеленых насаждений.
2. Фотофиксация зеленых насаждений.

Заместитель председателя комиссии:

**Начальник отдела озеленения управления благоустройства, озеленения и экологии комитета городского хозяйства и строительства администрации городского округа «Город Калининград»**

**О. А. Семибратова**

(должность, подпись, фамилия, инициалы)

Члены комиссии:

**Ведущий инженер**

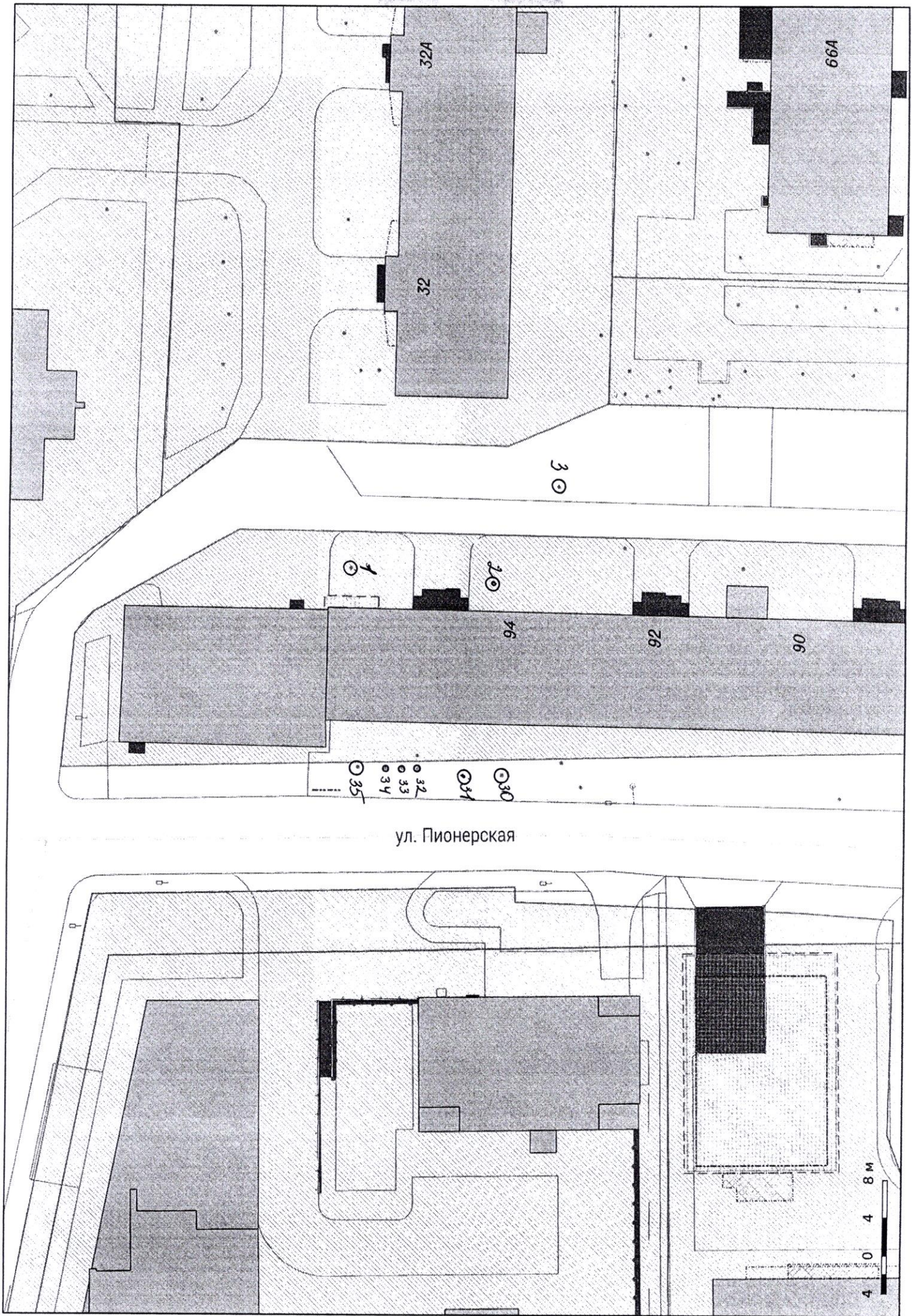
**А. А. Сирота**

(должность, подпись, фамилия, инициалы)

**Ведущий инженер**

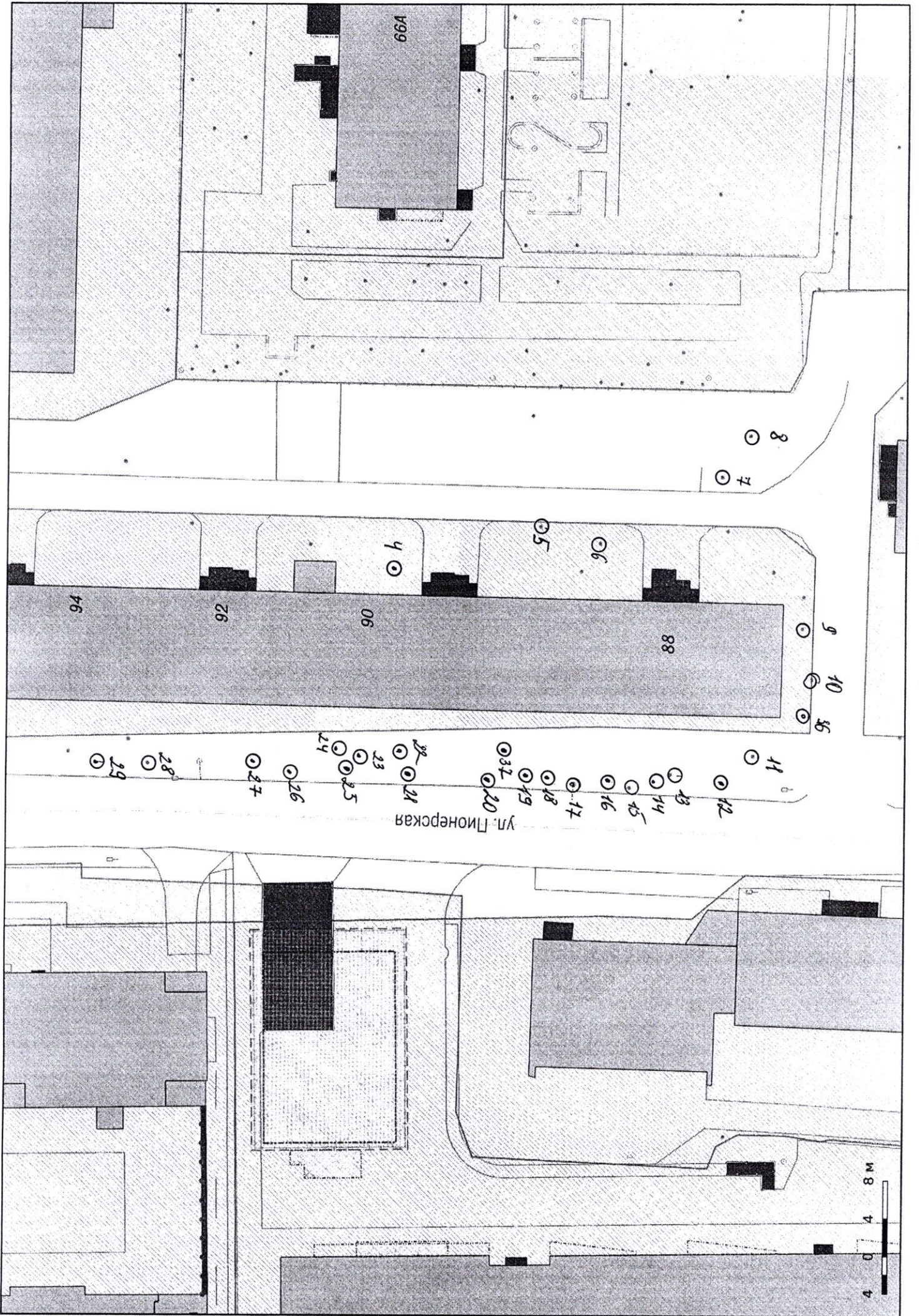
**А. М. Выходцева**

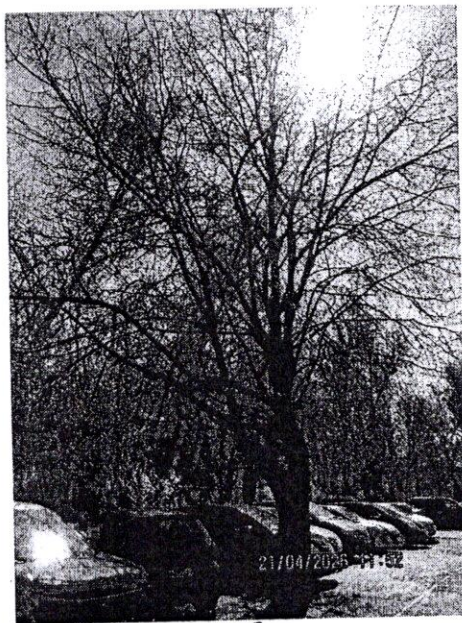
(должность, подпись, фамилия, инициалы)



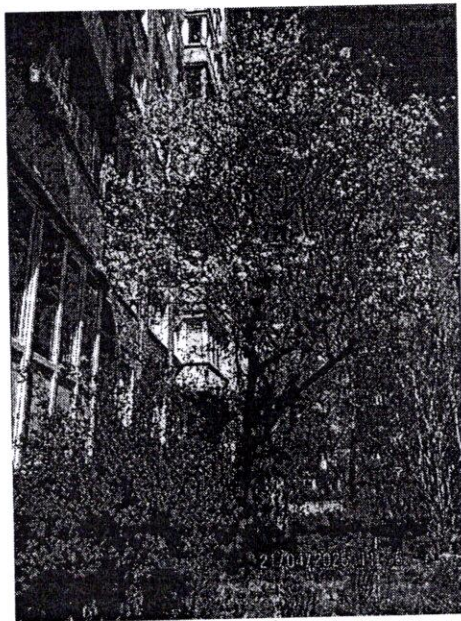
ул. Пионерская

0 4 8 м

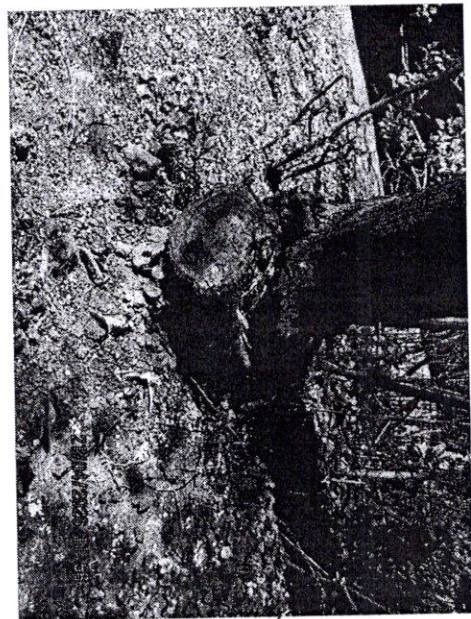




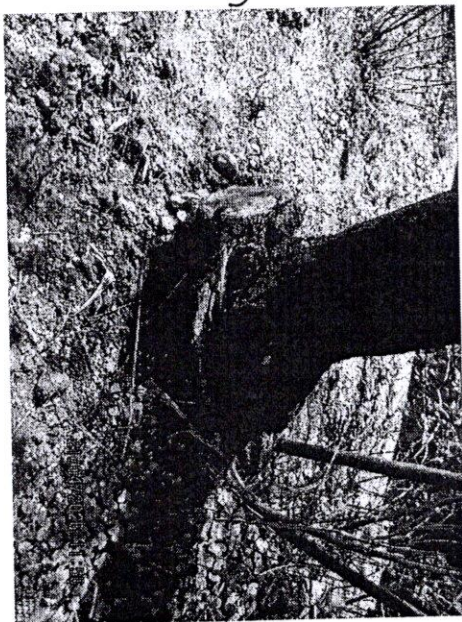
3



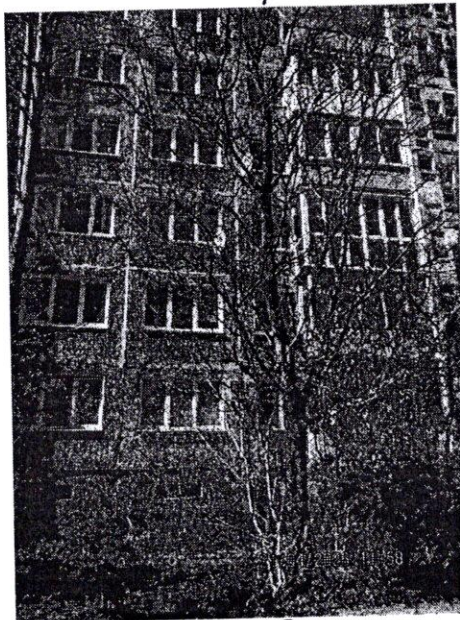
4



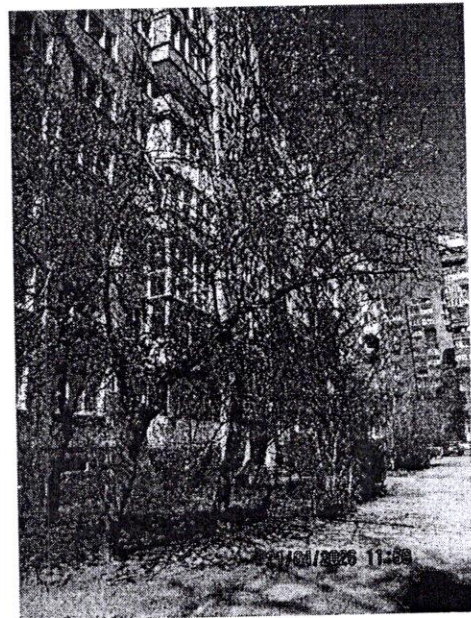
4



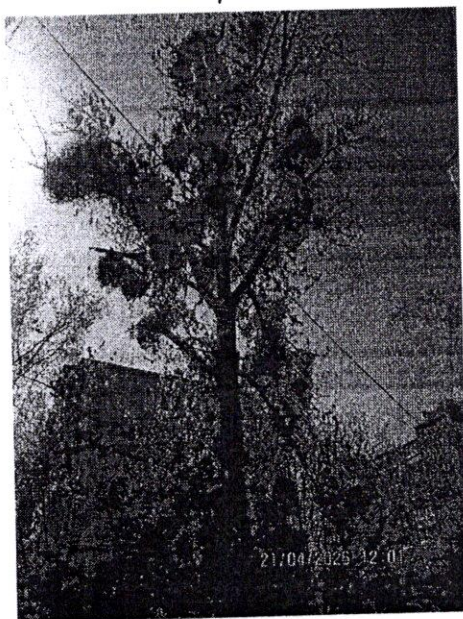
4



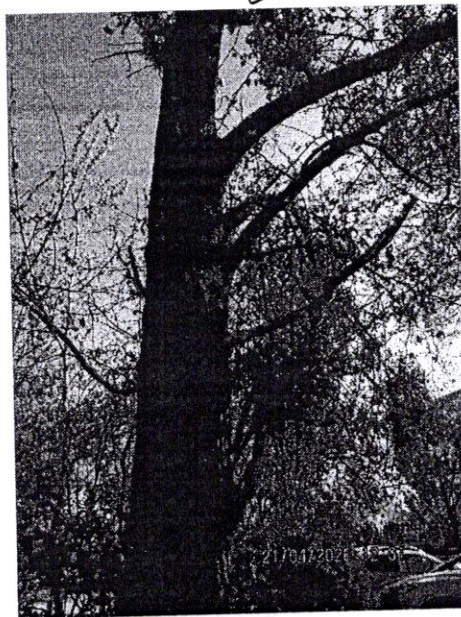
5



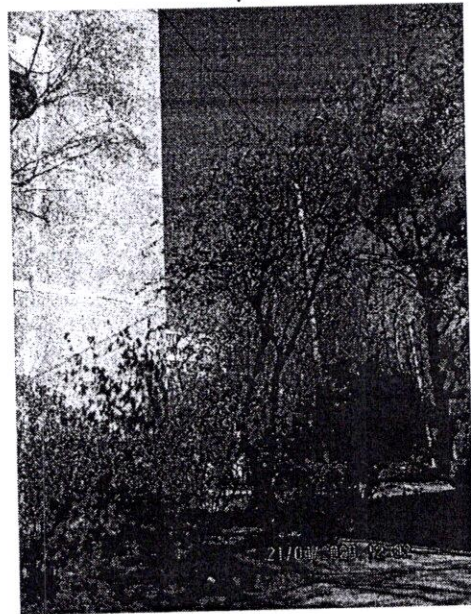
5/6



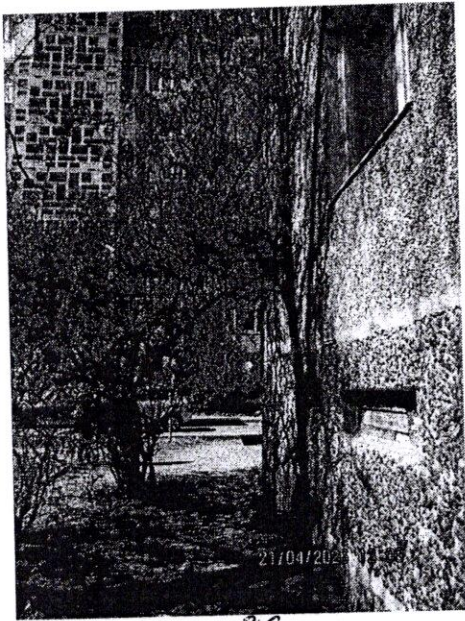
8



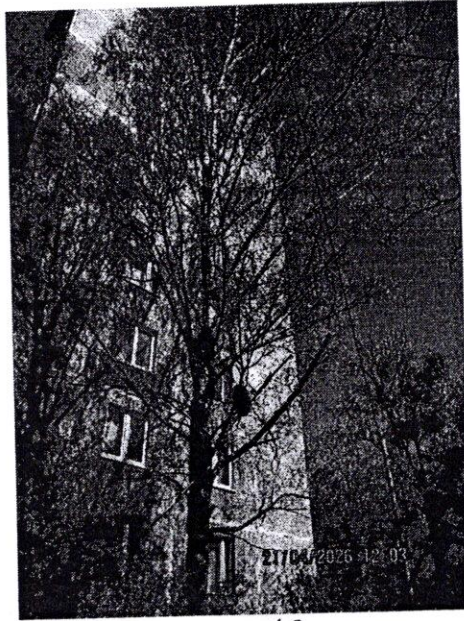
8



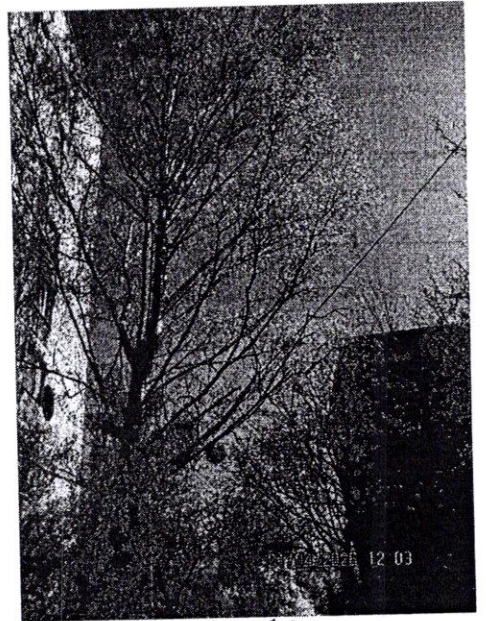
9



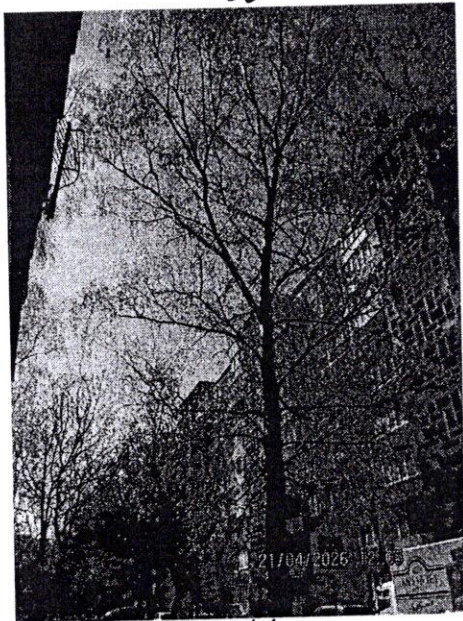
36



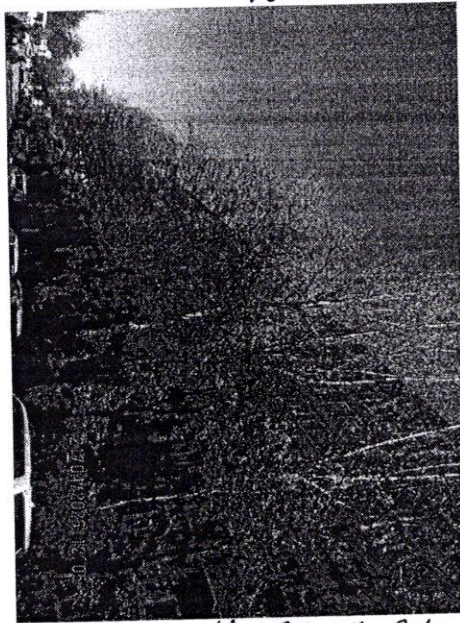
10



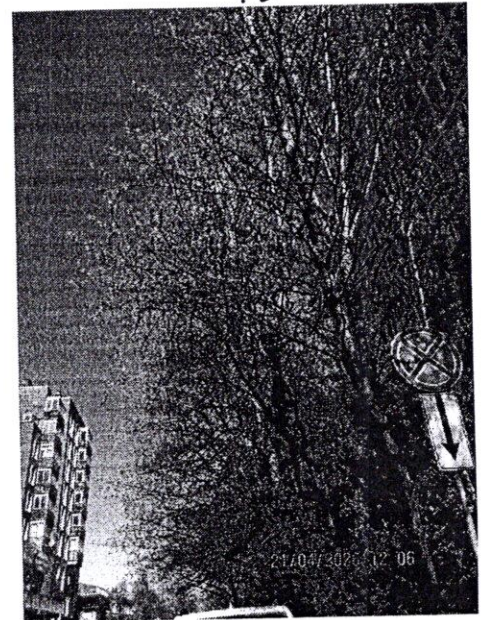
10



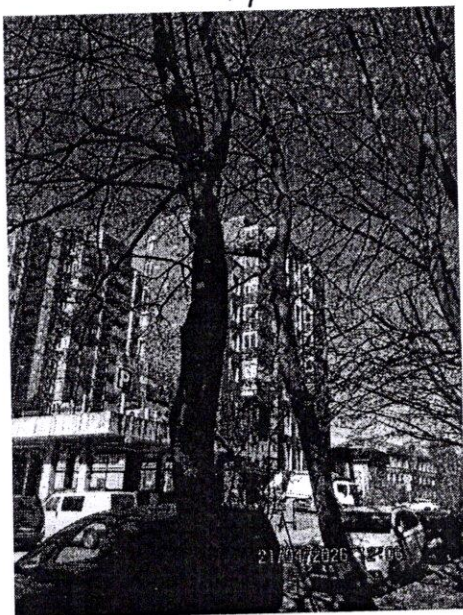
11



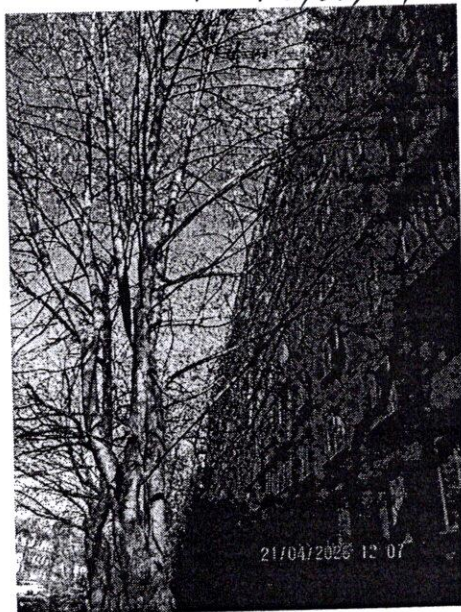
11-20, 37, 21



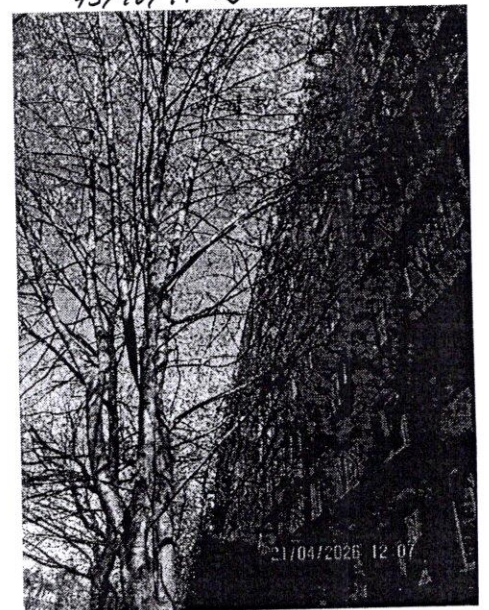
15, 16, 17-19



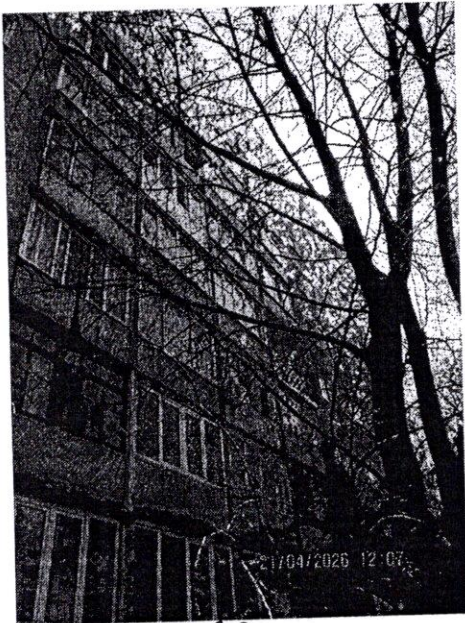
21



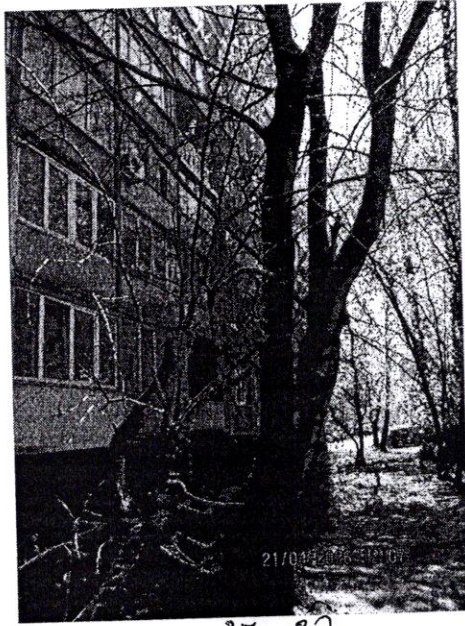
22



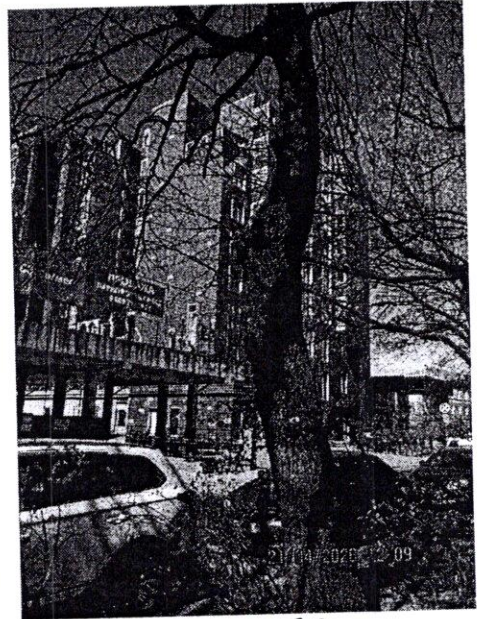
22



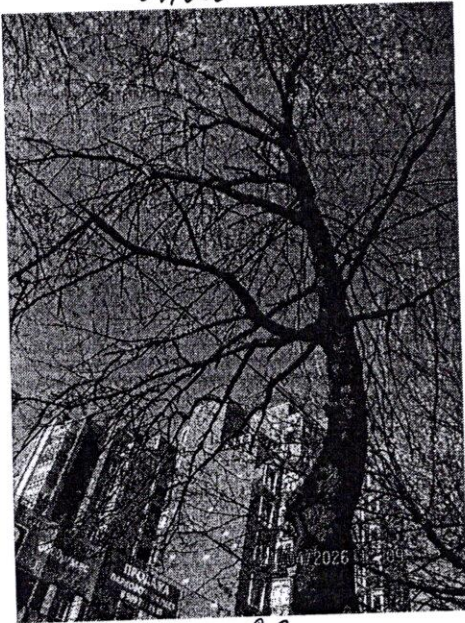
37, 20



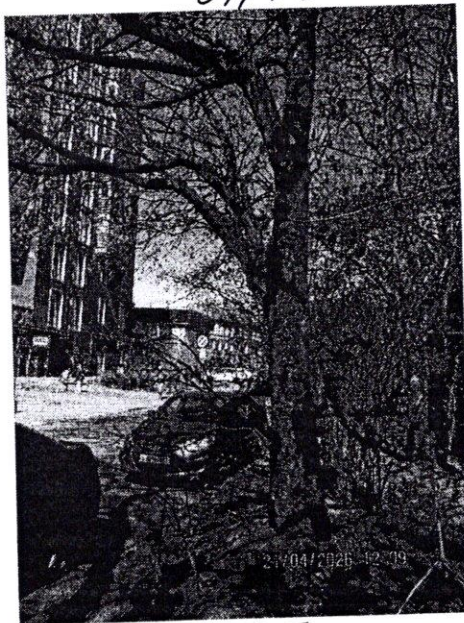
37, 20



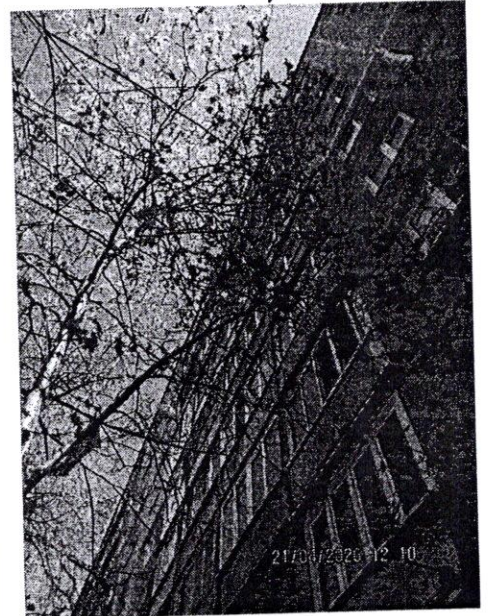
23



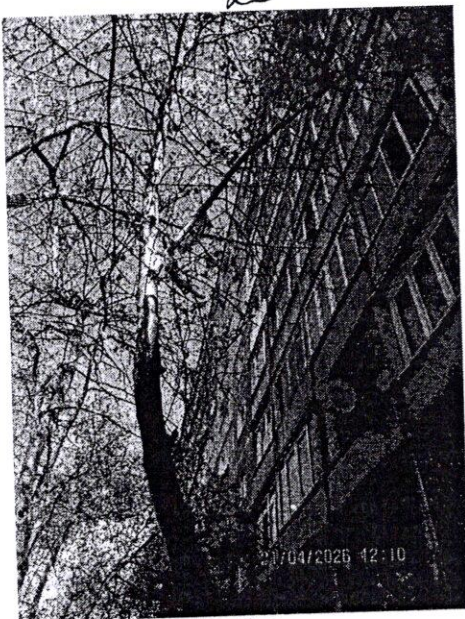
23



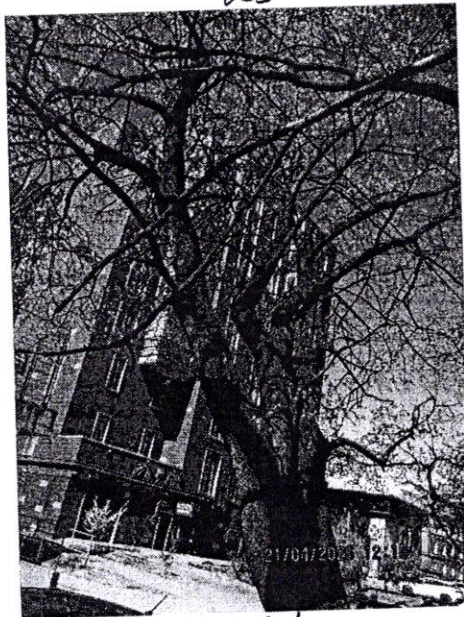
25



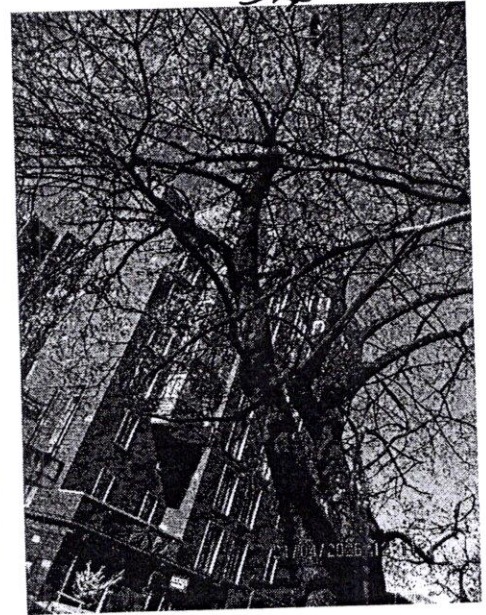
24



21

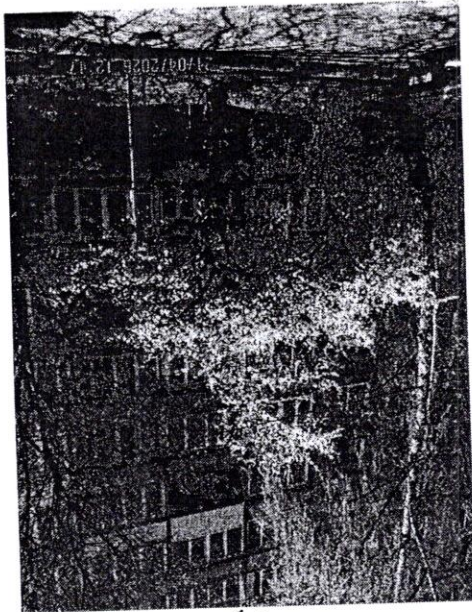


21



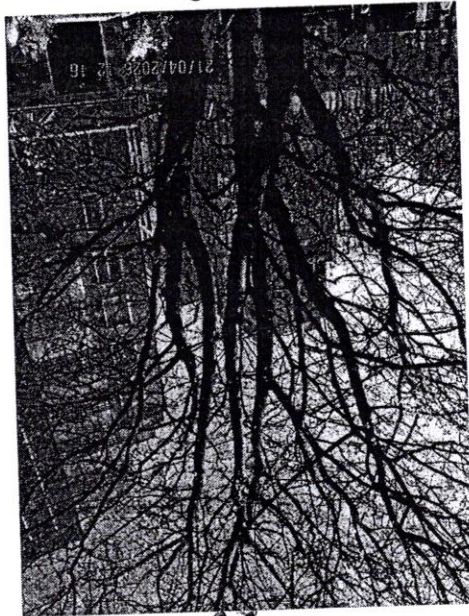
21

29,30



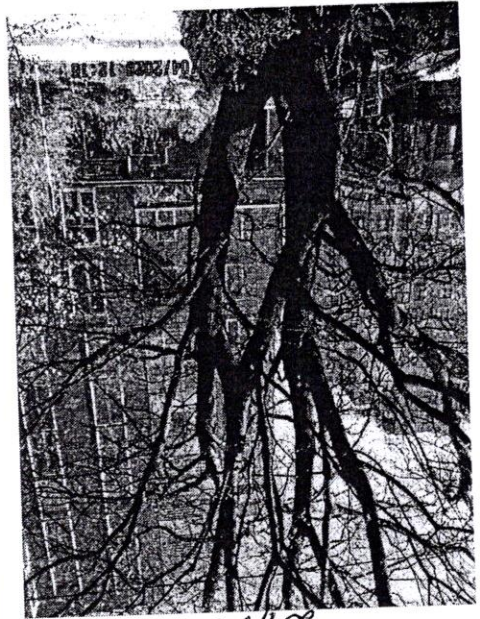
27

28

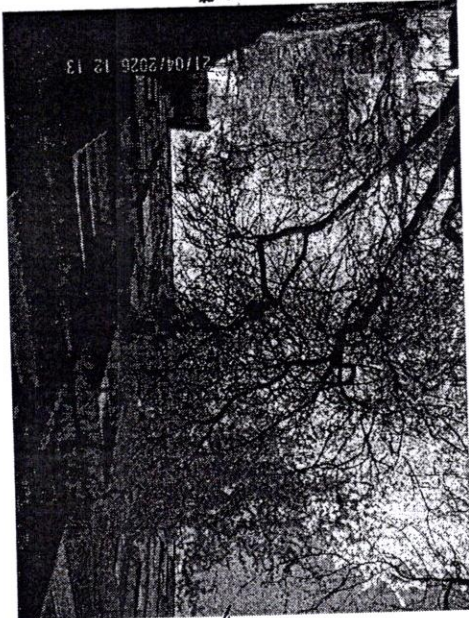


26

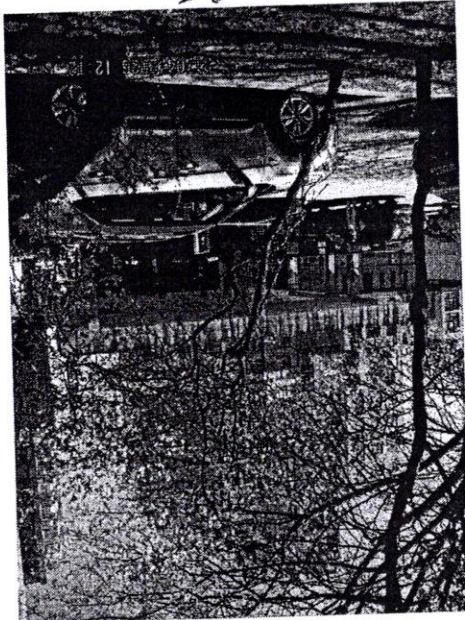
28



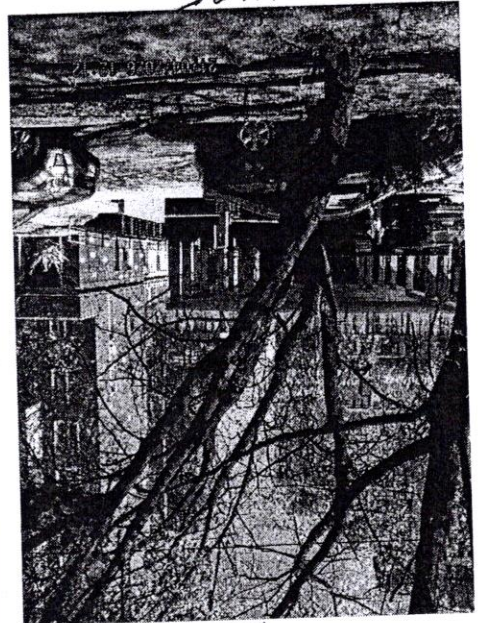
24,25



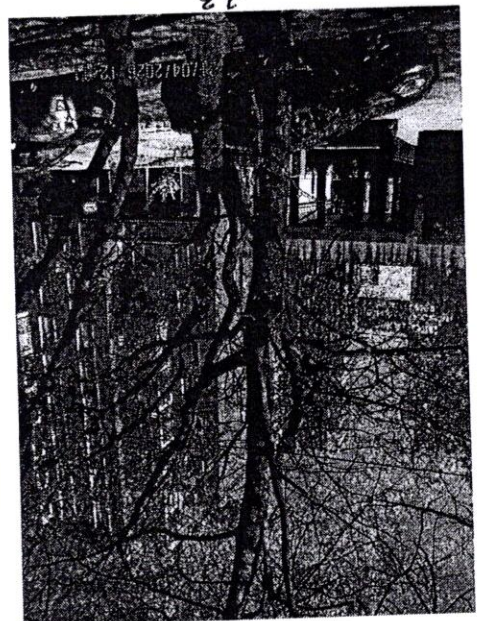
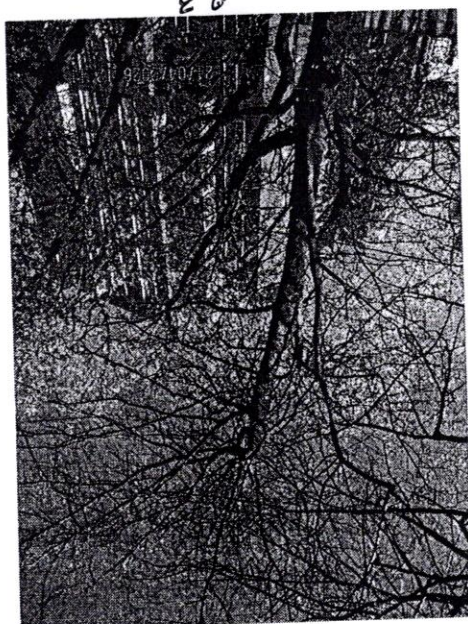
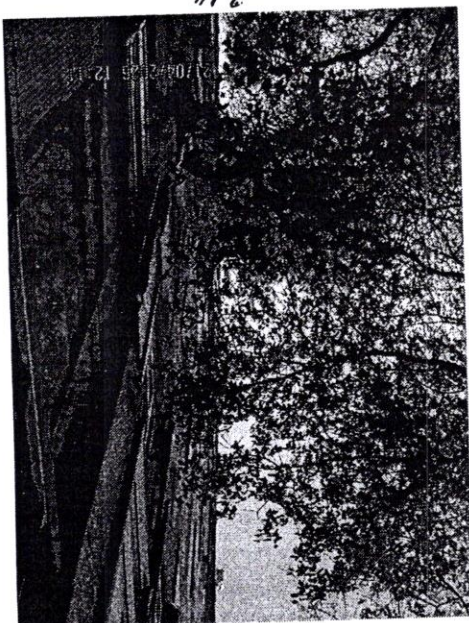
24

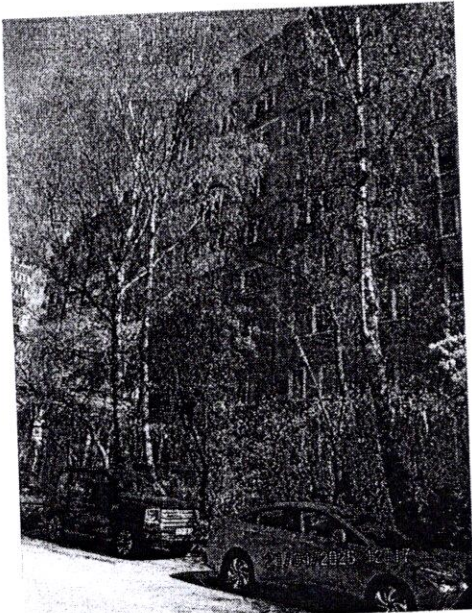


23

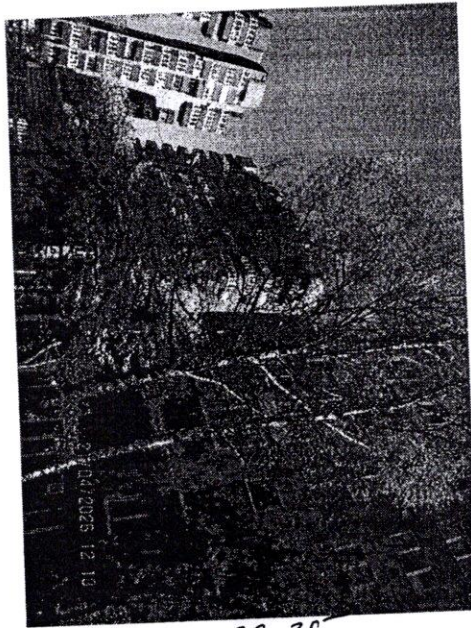


23

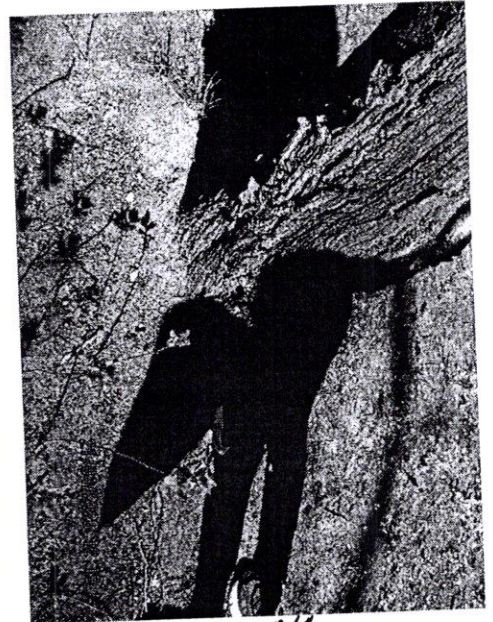




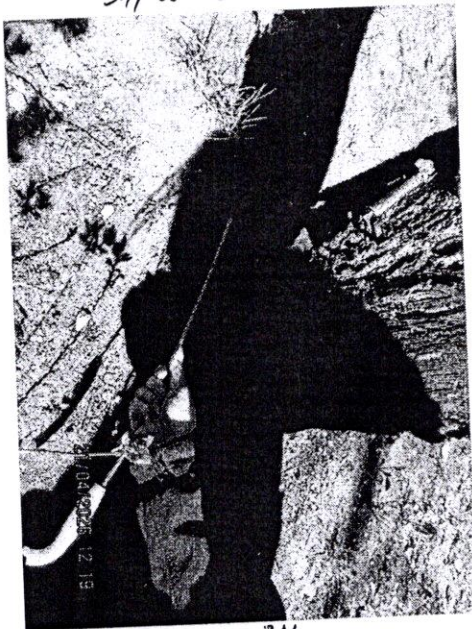
31, 32-35



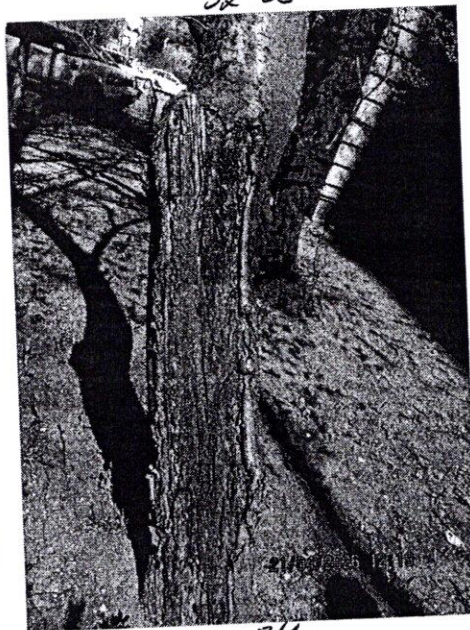
32-35



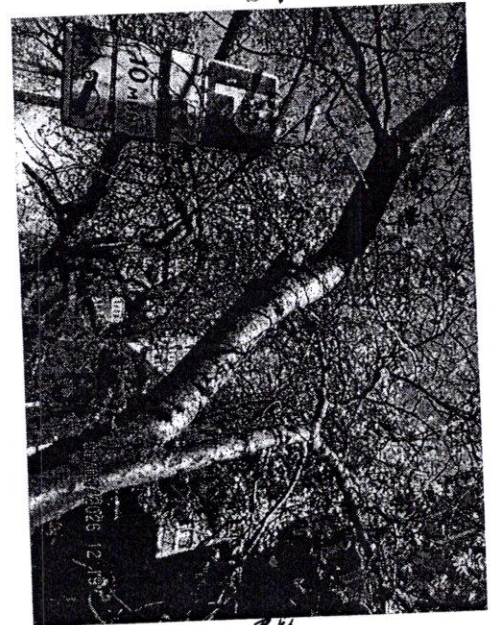
34



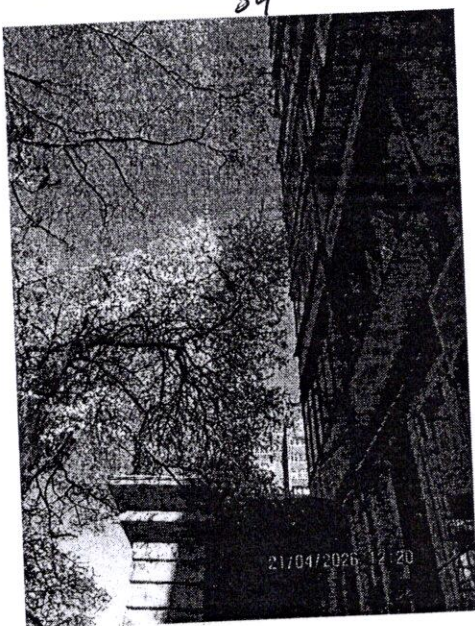
34



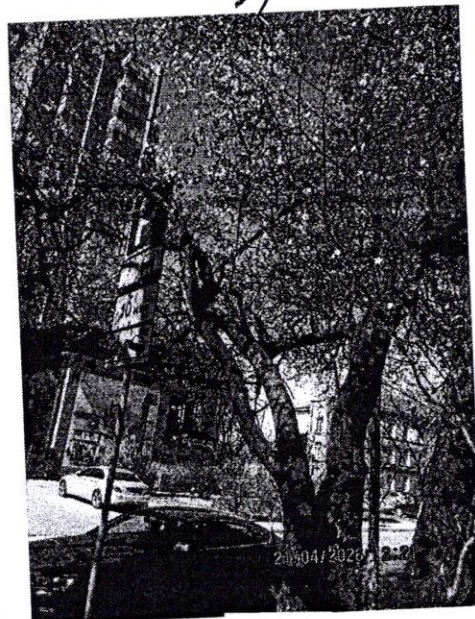
34



34



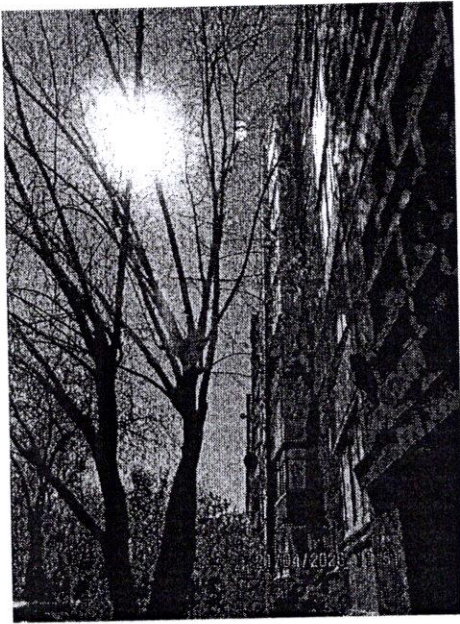
35



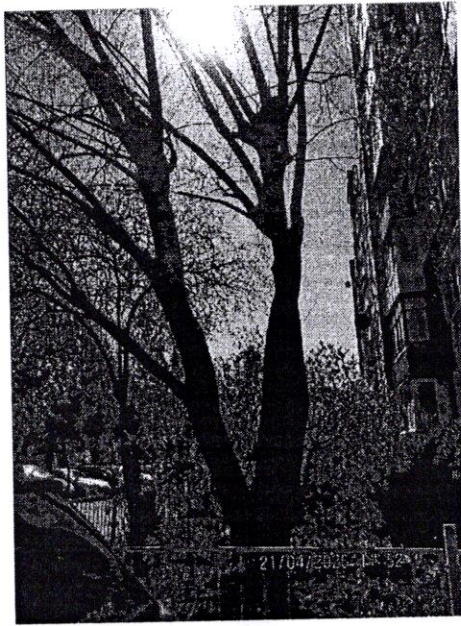
35



1



2



2