

ООО «МУП РСУ 24»

**Проект компенсационного озеленения по адресу:
г. Калининград, ул. Б. Песочная, д.1-5(ул. М. Песочная, д.1-3)**

Проектная документация

«Утверждаю»

Заместитель главы администрации
Председатель комитета городского
хозяйства и строительства администрации
Городского округа
«Город Калининград»


А.И. Запивалов

« 16 » 06 2022 г.



**Калининград
2022**

*в - нхисе - 9443
от 16.06.22*

ПОЯСНИТЕЛЬНАЯ ЗАПИСКА

В соответствии с актом обследования зеленых насаждений № а-ОЗН-201 от 18.02.2022 года, акта лесопотологического обследования и ведомости перечета деревьев к акту от 29.04.2022 г. в границах земельного участка по адресу: г. Калининград, ул. Б. Песочная, д.1-5(М.Песочная, д.1-3) (КН 39:15:140413:17) подлежит вырубке 1 дерево (тополь) находящееся в неудовлетворительном состоянии (площадь вырубаемых зеленых насаждений 3 кв.м).

В соответствии с Законом Калининградской области № 100 от 21.12.2006 г. «Об охране зеленых насаждений» проектом, взамен вырубаемых зеленых насаждений, предусматривается компенсационное озеленение в границах данного земельного участка по адресу: г. Калининград, ул. Б.Песочная, д.1-5 (ул. М.Песочная д.1-3) (КН 39:15:140413:17) посадкой 1 (одного) саженцев Туи западной. Высаживаемая порода деревьев соответствуют 3 группе декоративности (постановление Правительства Калининградской области № 118 от 19.03.2007 г. «Об определении нормативов и порядка исчисления компенсационной стоимости зеленых насаждений и объектов озеленения на территории Калининградской области»).

Компенсационное озеленение выполняется в соответствии с требованиями СП 42.13330.2016 «Планировка и застройка городских и сельских поселений» в части соблюдения нормативных расстояний до зданий и сооружений (не менее 5 м), инженерных коммуникаций (не менее 2 м), края тротуара (не менее 0,7 м).

Место посадки зеленых насаждений представлено на посадочном плане.

Компенсационное озеленение планируется выполнить в срок до 30.10.2022.

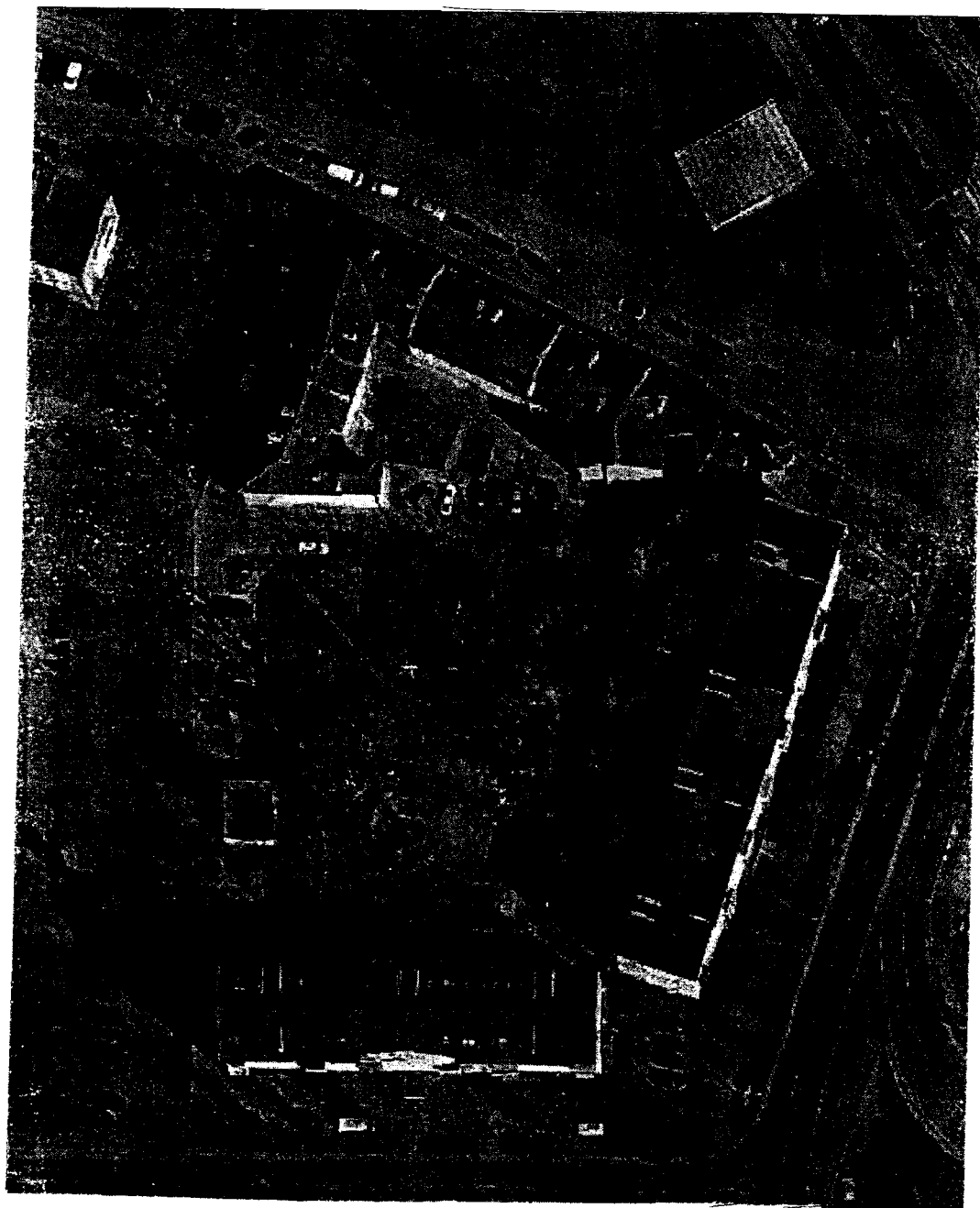
Саженец дерева для выполнения компенсационного озеленения должен быть из питомника и соответствовать требованиям ГОСТ 28055-89. «Саженцы деревьев и кустарников. Садовые и архитектурные формы»:

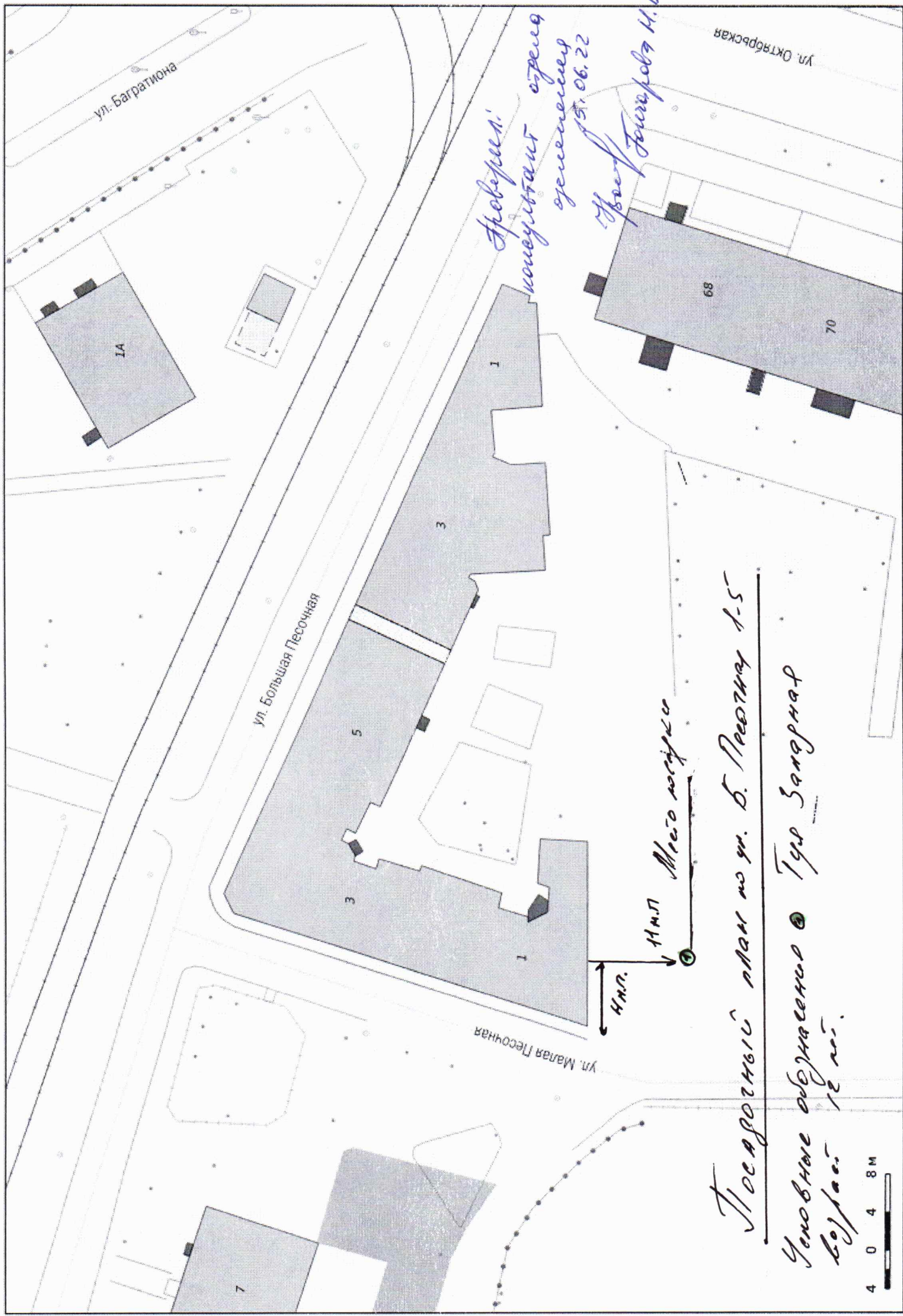
№ п.п.	Наименования вида	Ед. изм.	Кол-во	Возраст, лет	Высота (м) не менее	Диаметр ствола на высоте 1,3 м, не менее (см)
1	Туя западная	шт.	1	12	1,5	-
ИТОГО:		1 дерево				

Саженец дерева для посадки должен быть с закрытой корневой системой в контейнере (объем контейнера - не менее 70 литров), иметь ровный прямой ствол, здоровую, нормально развитую корневую систему с хорошо выраженной скелетной частью, симметричную крону, очищенную от сухих и поврежденных ветвей. На саженце не должно быть механических повреждений и признаков повреждения болезнями и вредителями.

Посадку и дальнейший уход за высаженными зелеными насаждениями необходимо организовать в соответствии с Правилами создания, охраны и содержания зеленых насаждений в городах Российской Федерации (МДС 13-5.2000).

Ситуационный план
К проекту компенсационного озеленения
по адресу ул. Большая Песочная, д.1-5 (Малая Песочная, д.1-3)





*Забери:
 кондуктор отряда
 размещены
 15.06.22
 Уряд
 Тимуров Н.В.*

*Госархитектурный план по ул. Б. Песочная 1-5
 Основные обозначения в Тус Санарнал
 вооружен 12 шт.*



УТВЕРЖДАЮ

И. о. председателя комиссии по учету и вырубке (сносу) зеленых насаждений и компенсационному озеленению на территории городского округа «Город Калининград»

Петренко Д. Е.
(фамилия, инициалы)

АКТ ОБСЛЕДОВАНИЯ ЗЕЛЕННЫХ НАСАЖДЕНИЙ

№ а-ОЗН-201 от « 18 » 02 20 22 года

Комиссией по учету и вырубке (сносу) зеленых насаждений и компенсационному озеленению на территории городского округа «Город Калининград» в составе:

Ведущего инженера отдела по содержанию зеленых насаждений, скверов и зон отдыха МКУ «Калининградская служба заказчика» Полянской А. С.
(должность, фамилия, инициалы)

Ведущего инженера отдела по содержанию зеленых насаждений, скверов и зон отдыха МКУ «Калининградская служба заказчика» Галкиной С. А.
(должность, фамилия, инициалы)

проведено обследование зеленых насаждений, произрастающих на земельном участке, расположенном:

ул. Большая Песочная, 1, ул. Октябрьская, 68-70

(адрес, месторасположение, кадастровый номер земельного участка (при наличии))

в целях

оперативного обследования *

* (указывается цель согласно п. 1.4 Положения о комиссии по учету и вырубке (сносу) зеленых насаждений и компенсационному озеленению на территории городского округа «Город Калининград»)

на основании

задания на проведение оперативного обследования в связи с обращением юридического лица (№ в-КГХиС-1015 от 10.02.2022)

(вид документа или информации в соответствии с п. 2.3 Положения о комиссии по учету и вырубке (сносу) зеленых насаждений и компенсационному озеленению на территории городского округа «Город Калининград», реквизиты)

ООО «МУП РСУ 24», 236039, г. Калининград, ул. Багратиона, 82

Результаты обследования зеленых насаждений:

На придомовой территории дома № 1 по ул. Большая Песочная произрастают зеленые насаждения, в том числе:


№ п/п	№ на схеме	Порода зеленых насаждений	Диаметр ствола, см (на высоте 1,3 м для деревьев) / возраст, лет (для кустарников)	Оценка (описание) состояния зеленого насаждения	Рекомендуемые мероприятия
1	1	Тополь	63	Неудовлетворительное состояние: прикорневая гниль, обильное отслоение коры по всей высоте ствола, сухобочина, поперечная трещина ствола на высоте 6 м, возможен слом ствола, угрожает падением	Вырубка

Приложение:

1. Схема расположения зеленых насаждений на 1 листе.
2. Фотофиксация зеленых насаждений на 2 листах.

Заместитель председателя комиссии

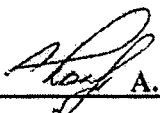
Начальник отдела озеленения управления благоустройства, озеленения и экологии
комитета городского хозяйства и строительства администрации городского округа
«Город Калининград»


(должность, подпись, фамилия, инициалы)

Д. Е. Петренко

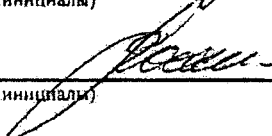
Члены комиссии:

Ведущий инженер


(должность, подпись, фамилия, инициалы)

А. С. Полянская

Ведущий инженер


(должность, подпись, фамилия, инициалы)

С. А. Галкина