

АКТ О НЕОБХОДИМОСТИ ВЫРУБКИ (СНОСА), ПЕРЕСАДКИ И ОБРЕЗКИ
ЗЕЛЕННЫХ НАСАЖДЕНИЙ

№ а-АОН-703 от « 31 » марта 2026 года

Выдан: : ООО «УК «Уютный квартал», 236022, г. Калининград, ул. Каштановая аллея,
д. 63, кв. 7 (офис)

(ФИО либо наименование юридического лица - собственника, землевладельца, землепользователя,
арендатора земельного участка, почтовый индекс, адрес)

На основании акта обследования зеленых насаждений: № а-ОЗН-447 от «31» марта 2026 года
в срок (период) не позднее 1 (одного) месяца с момента получения данного акта
установленный (предписанный) срок (период) выполнения работ

на земельном участке, расположенном: пр-кт Мира, 128-130
(адрес, адресные ориентиры земельного участка, кадастровый номер (при наличии))

в целях: предотвращение аварийной ситуации

разрешено (необходимо) выполнение следующих работ:

№ п/п	№ на схеме	Порода, вид зеленых насаждений	Диаметр ствола, см <i>(на высоте 1,3 м для деревьев), возраст, лет (для кустарников)</i>	Описание состояния	Мероприятия <i>вырубка (нос), и/или обрезка зеленых насаждений</i>
1	1	Ясень		В кроне присутствуют сухие ветви	Вырезка сухих ветвей
2	7	Ясень		В кроне присутствуют сухие ветви	Вырезка сухих ветвей
Итого: 2 шт. –вырезка сухих ветвей					

Приложение:

1. Копия акта обследования зеленых насаждений № а-ОЗН-447 от 31.03.2026 года

2. Схема расположения зеленых насаждений;

3. Фотофиксация зеленых насаждений.

Заместитель главы администрации,
председатель комитета городского хозяйства и строительства
администрации городского округа
«Город Калининград»


(подпись)

/ М.В. Федосеев /
(ФИО)



Оригинал акта о необходимости вырубки (сноса), пересадки и обрезки зеленых насаждений подлежит возврату в комитет городского хозяйства и строительства администрации городского округа «Город Калининград» в течение 5 рабочих дней после выполнения работ по вырубке (сносу), пересадке и обрезке зеленых насаждений.

Оригинал акта о необходимости вырубки (сноса), пересадки и обрезки зеленых насаждений с приложением акта освидетельствования места вырубки (сноса) зеленых насаждений подлежит хранению в комитете городского хозяйства и строительства администрации городского округа «Город Калининград» в установленном порядке.

УТВЕРЖДАЮ

Председатель комиссии по учету и вырубке (сносу) зеленых насаждений и компенсационному озеленению на территории городского округа «Город Калининград»

Орлов А.В.

(фамилия, инициалы)

АКТ ОБСЛЕДОВАНИЯ ЗЕЛЕННЫХ НАСАЖДЕНИЙ

№ **а-ОЗН-** 447 от « 31 » марта 20 26 года

Комиссией по учету и вырубке (сносу) зеленых насаждений и компенсационному озеленению на территории городского округа «Город Калининград» в составе:

Ведущего инженера отдела по обследованию зеленых насаждений
МКУ «Калининградская служба заказчика» **Борзенковой Е. О.**
(должность, фамилия, инициалы)

Начальника отдела по обследованию зеленых насаждений МКУ «Калининградская служба заказчика» **Полянской А. С.**
(должность, фамилия, инициалы)

Ведущего инженера отдела по обследованию зеленых насаждений
МКУ «Калининградская служба заказчика» **Федоровой О. О.**
(должность, фамилия, инициалы)

на основании

задания на проведение оперативного обследования в связи с обращением юридического лица (№ в-КГХиС-1700 от 16.03.2026)

ООО «УК «Уютный Квартал», 236022, г. Калининград, ул. Каштановая аллея, д. 63, кв. 7 (офис)

в целях

оперативного обследования

проведено обследование зеленых насаждений, произрастающих на земельном участке, расположенном:

пр-кт Мира, 128-130

Результаты обследования зеленых насаждений:

На придомовой территории произрастают зеленые насаждения, в том числе:

№ п/п	№ на схеме	Порода зеленых насаждений	Экол. цен., балл	Диаметр ствола, см (на высоте 1,3 м для деревьев) / возраст, лет (для кустарников)	Оценка (описание) состояния зеленого насаждения	Рекомендуемые мероприятия
1	1	Ясень			В кроне присутствуют сухие ветви.	Вырезка сухих ветвей.
2	2	Ясень			Ветви касаются ЛЭП.	Обрезка ветвей, касающихся ЛЭП.
3	3	Ясень			Ветви касаются ЛЭП.	Обрезка ветвей, касающихся ЛЭП.
4	4	Ясень			Ветви касаются ЛЭП.	Обрезка ветвей, касающихся ЛЭП.
5	5	Вяз			Ветви касаются ЛЭП.	Обрезка ветвей, касающихся ЛЭП.

6	6	Вяз			Ветви касаются ЛЭП.	Обрезка ветвей, касающихся ЛЭП.
7	7	Ясень			В кроне присутствуют сухие ветви.	Вырезка сухих ветвей.

Приложение:

1. Схема расположения зеленых насаждений.
2. Фотофиксация зеленых насаждений.

Заместитель председателя комиссии:

Начальник отдела озеленения управления благоустройства, озеленения и экологии комитета городского хозяйства и строительства администрации городского округа «Город Калининград»

(должность, подпись, фамилия, инициалы)

 **О. А. Семибратова**

Члены комиссии:

Ведущий инженер

(должность, подпись, фамилия, инициалы)

 **Е. О. Борзенкова**

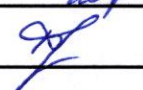
Начальник отдела

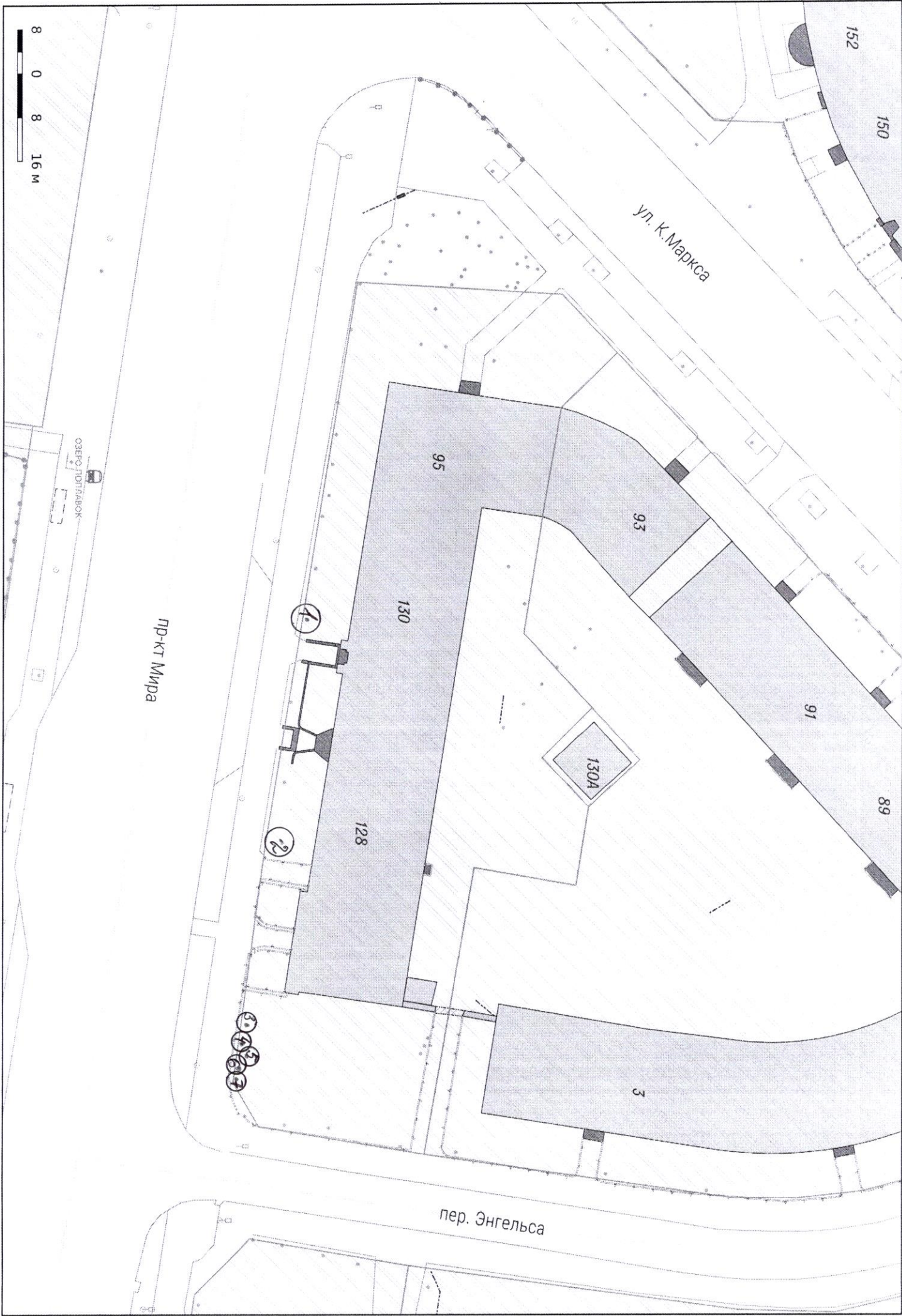
(должность, подпись, фамилия, инициалы)

 **А. С. Полянская**

Ведущий инженер

(должность, подпись, фамилия, инициалы)

 **О. О. Федорова**



8 0 8 16 M

ОЗЕРО ПОДЪЯВОК

пр-кт Мира

ул. К. Маркса

пер. Энгельса

1

2

3 4 5 6 7

95

130

128

130A

93

91

89

3

152

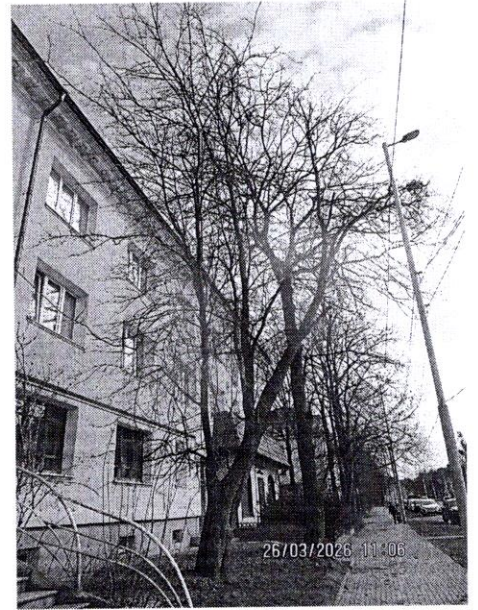
150



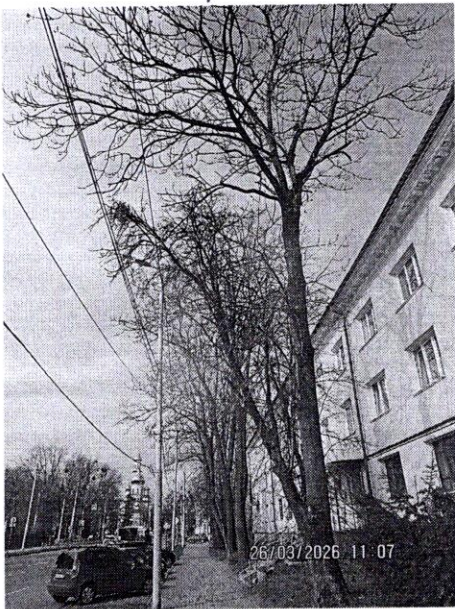
1



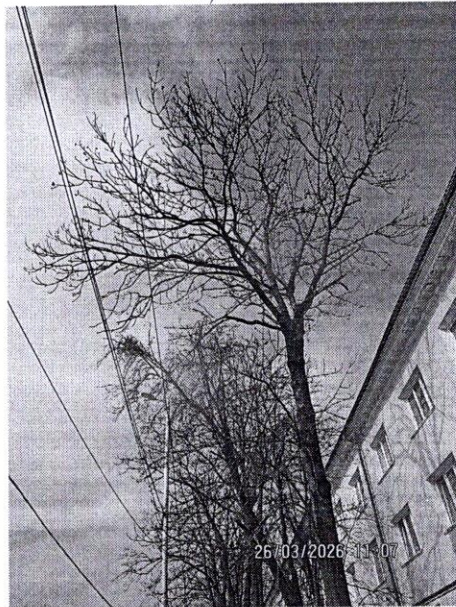
1



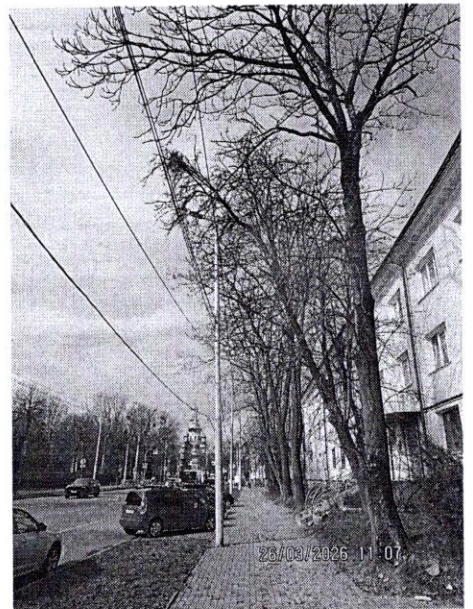
2



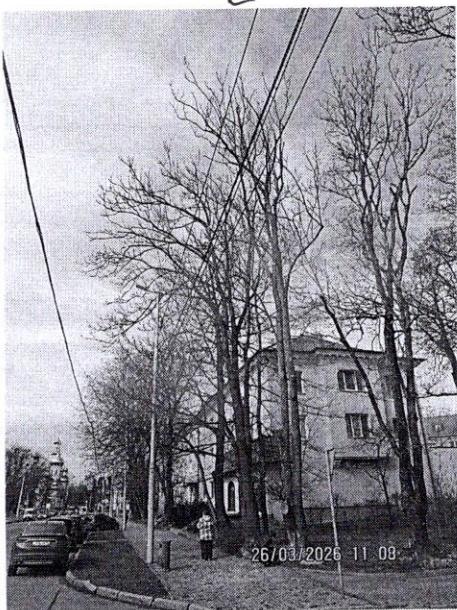
2



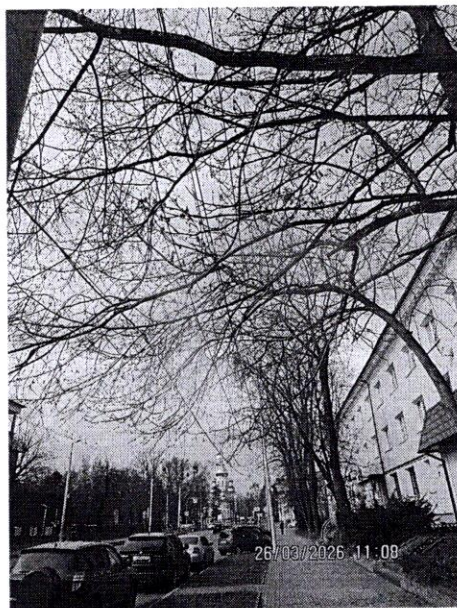
2



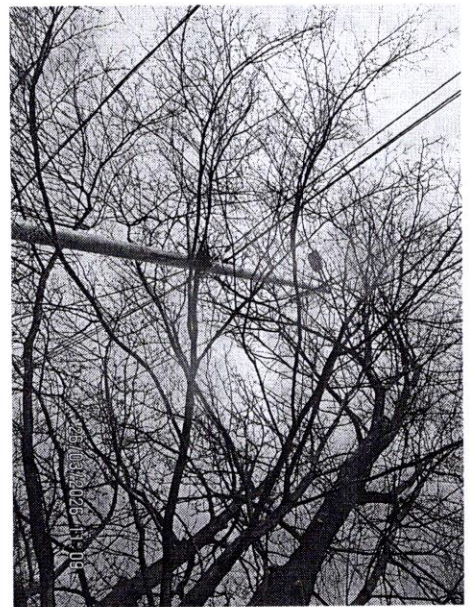
2



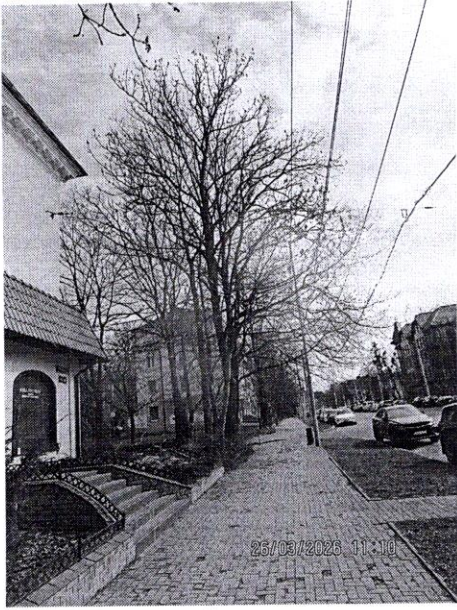
3-7



3-7



3-7



3-4