

УТВЕРЖДАЮ

Председатель комиссии по учету и вырубке (сносу) зеленых насаждений и компенсационному озеленению на территории городского округа «Город Калининград»

Кондратьев Ю. Л.

(фамилия, инициалы)

АКТ ОБСЛЕДОВАНИЯ ЗЕЛЕННЫХ НАСАЖДЕНИЙ

№ а-ОЗН- 640 от « 11 » мая 20 22 года

Комиссией по учету и вырубке (сносу) зеленых насаждений и компенсационному озеленению на территории городского округа «Город Калининград» в составе:

Ведущего инженера отдела по содержанию зеленых насаждений, скверов и зон отдыха МКУ «Калининградская служба заказчика» Полянской А. С.  
(должность, фамилия, инициалы)

Ведущего инженера отдела по содержанию зеленых насаждений, скверов и зон отдыха МКУ «Калининградская служба заказчика» Галкиной С. А.  
(должность, фамилия, инициалы)

на основании

задания на проведение оперативного обследования (№ и-КГХиС-6804 от 29.04.2022)

Заместитель председателя комитета городского хозяйства и строительства  
Кондратьев Ю. Л., 236022, г. Калининград, пл. Победы, 1

в целях

оперативного обследования

проведено обследование зеленых насаждений, произрастающих на земельном участке, расположенном:

оз. Шенфлиз

Результаты обследования зеленых насаждений:

В границах испрашиваемых к использованию земель произрастают зеленые насаждения, в том числе:

| № п/п | № на схеме | Порода зеленых насаждений | Диаметр ствола, см (на высоте 1,3 м для деревьев) / возраст, лет (для кустарников) | Оценка (описание) состояния зеленого насаждения   | Рекомендуемые мероприятия |
|-------|------------|---------------------------|--|---|---------------------------|
| 1     | 1          | Ива                       | 18   | Усыхающее состояние: усыхание кроны более 80%, слом ствола на высоте 3 м, зависла на соседнем дереве, угрожает падением | Санитарная рубка          |
| 2     | 2          | Слива                     | 12   | Усыхающее состояние (сухостойная), падением угрожает  | Санитарная рубка          |
| 3     | 3          | Слива                     | 8, 9   | Усыхающее состояние (сухостойная), падением угрожает  | Санитарная рубка          |
| 4     | 4          | Бузина                    | 16, 13, 9  | Усыхающее состояние: усыхание кроны более 80%, угрожает падением  | Санитарная рубка          |
| 5     | 5          | Бузина                    | 12   | Сильно ослабленное состояние: слом ствола у основания, аварийный наклон, угрожает                                       | Санитарная рубка          |

|  |  |  |  |          |  |
|--|--|--|--|----------|--|
|  |  |  |  | падением |  |
|--|--|--|--|----------|--|

Также в границах испрашиваемых к использованию земель на участке № 6 площадью 25 м<sup>2</sup>, на участке № 7 площадью 360 м<sup>2</sup>, на участке № 8 площадью 170 м<sup>2</sup> произрастает самосевная древесно-кустарниковая растительность (нежелательные деревья и кустарники) диаметром до 8 см средней загущенности.

Приложение:

1. Схема расположения зеленых насаждений на 2 листах.
2. Фотофиксация зеленых насаждений на 3 листах.
3. Схема границ испрашиваемых к использованию земель на 2 листах.

Заместитель председателя комиссии

Начальник отдела озеленения управления благоустройства, озеленения и экологии комитета городского хозяйства и строительства администрации городского округа «Город Калининград»

(должность, подпись, фамилия, инициалы)

 Д. Е. Петренко

Члены комиссии:

Ведущий инженер

(должность, подпись, фамилия, инициалы)

 А. С. Полянская

Ведущий инженер

(должность, подпись, фамилия, инициалы)

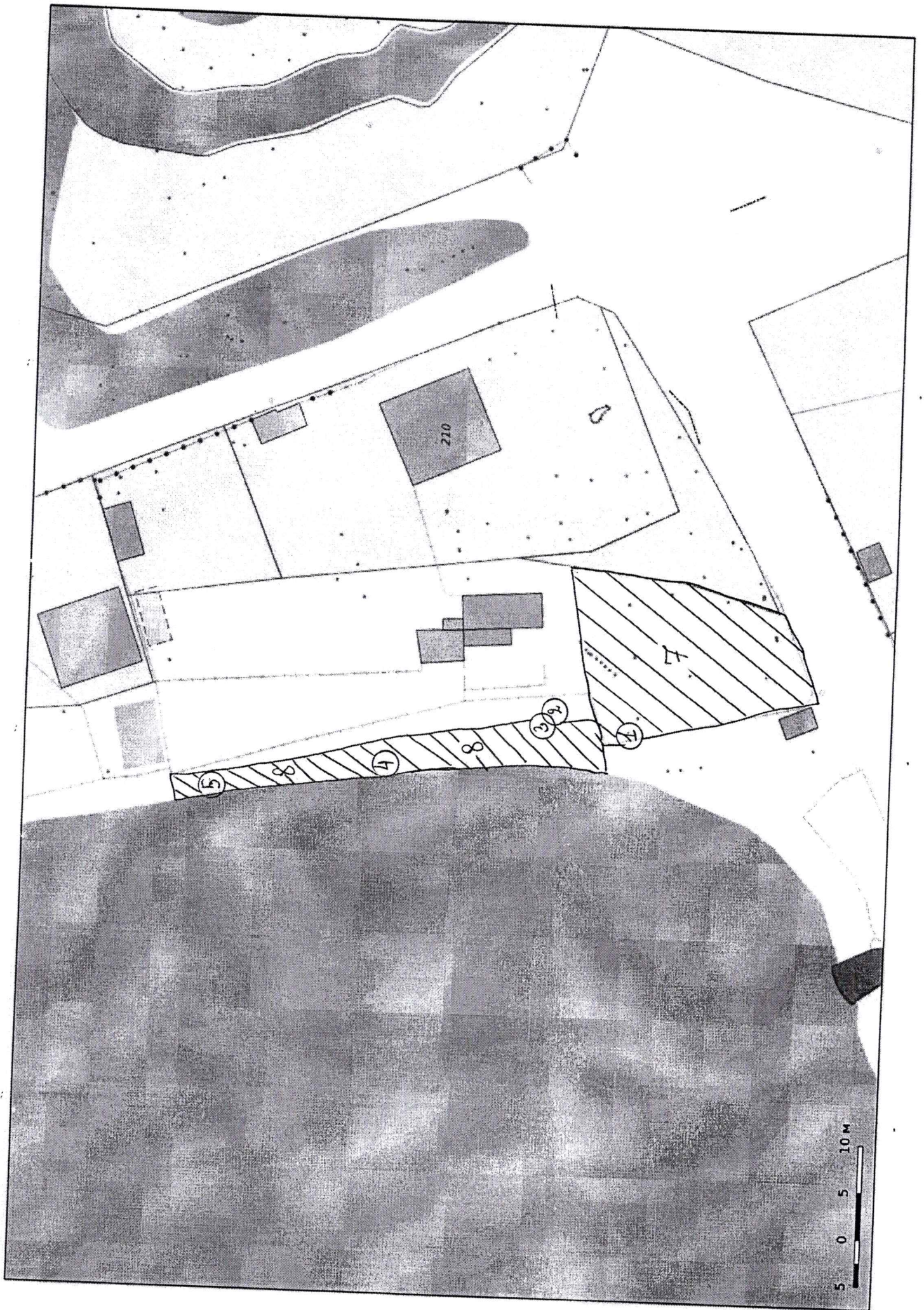
 С. А. Галкина

Ведущий инженер\*

(должность, подпись, фамилия, инициалы)

 А. А. Сирота

\*- дополнительная подготовка по программе «Защита леса» (специалист-лесопатолог)



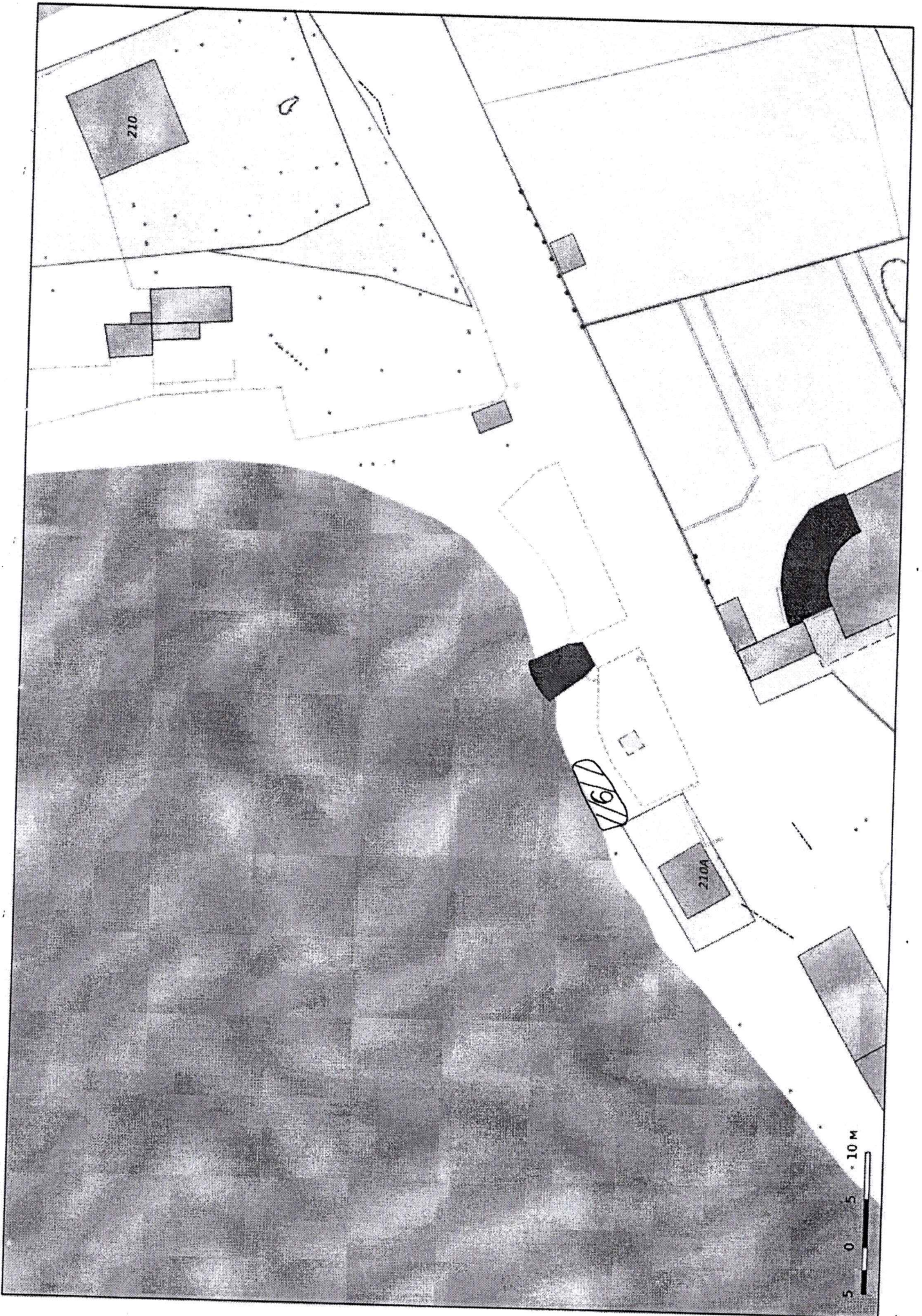
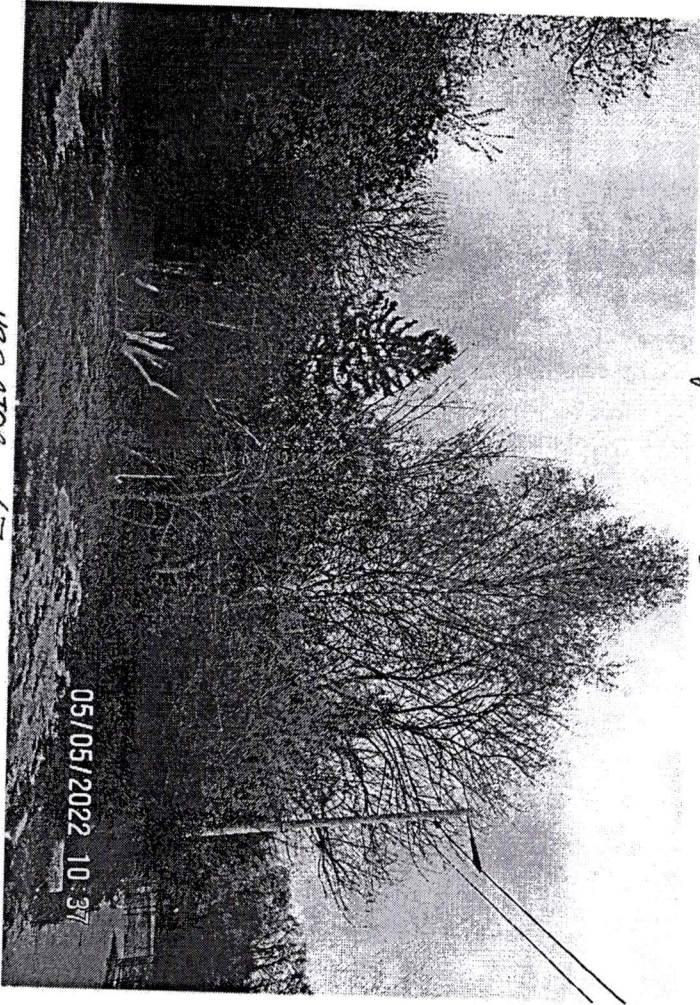
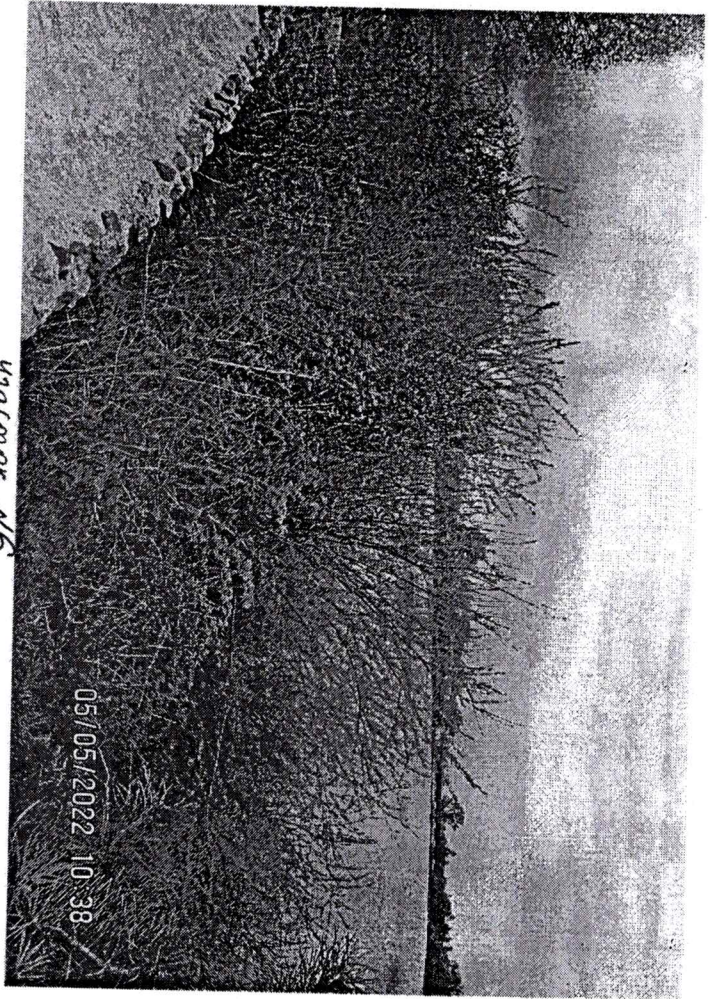


photo 17



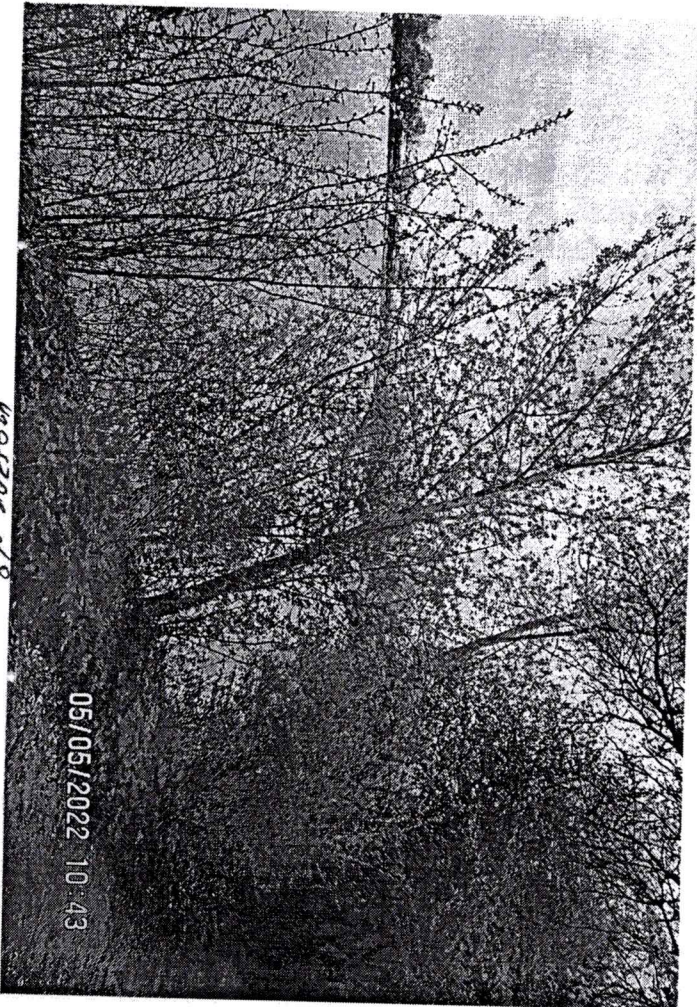
05/05/2022 10:37

photo 16

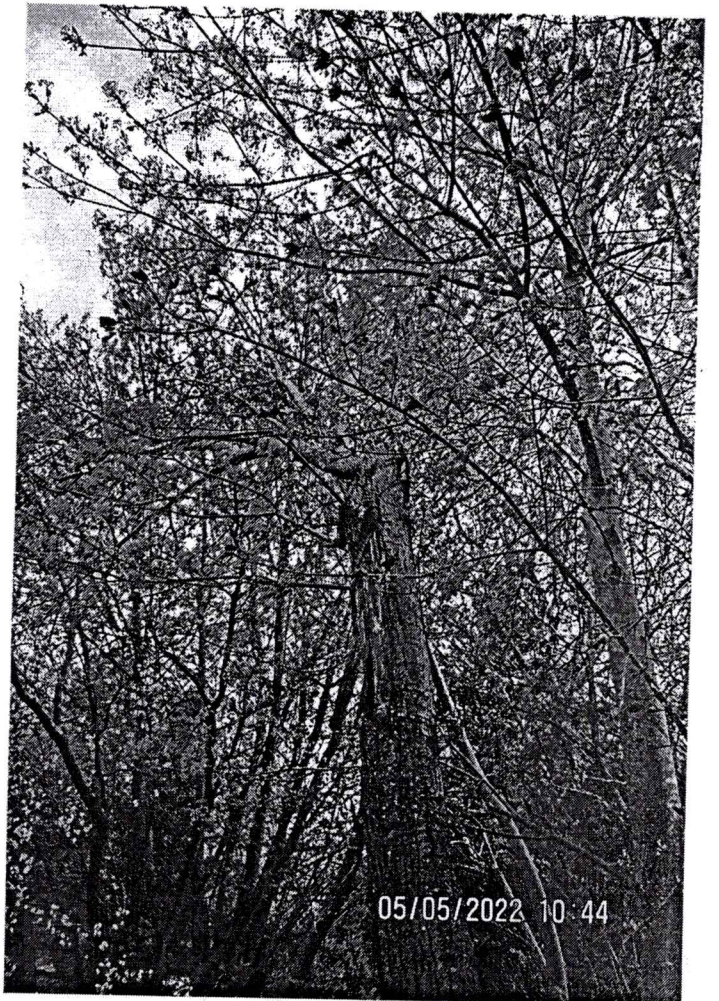


05/05/2022 10:38

photo 18

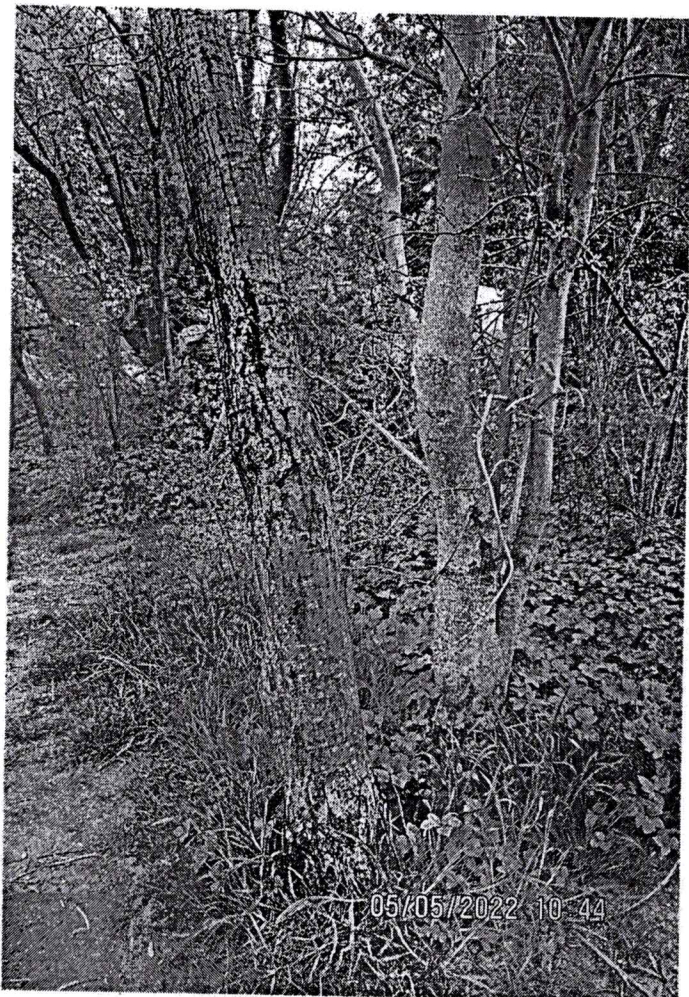


05/05/2022 10:43



05/05/2022 10:44

1



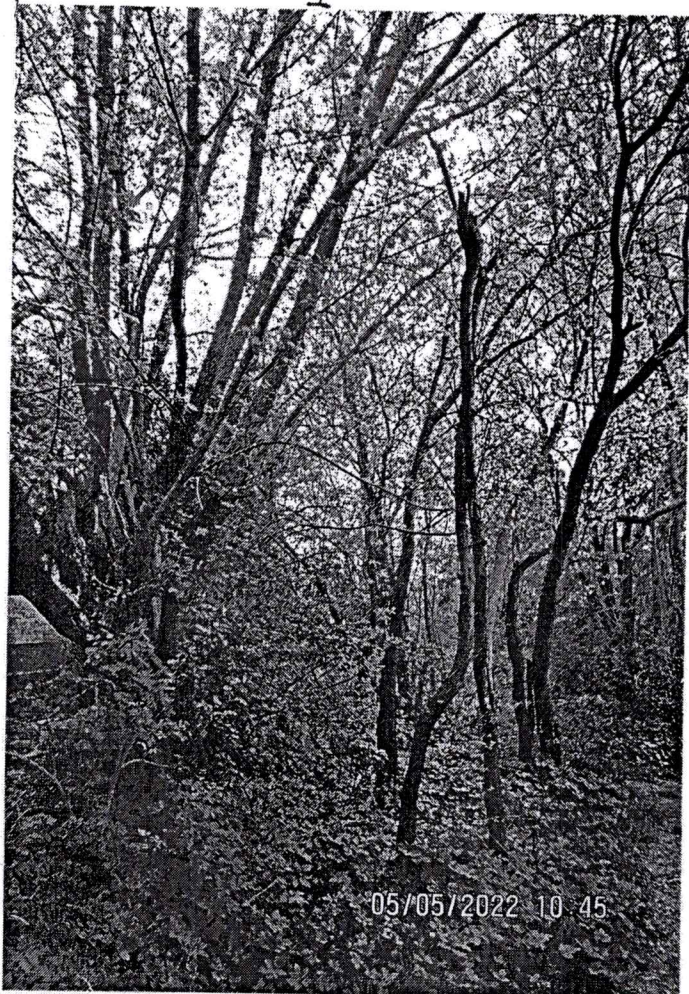
05/05/2022 10:44

1



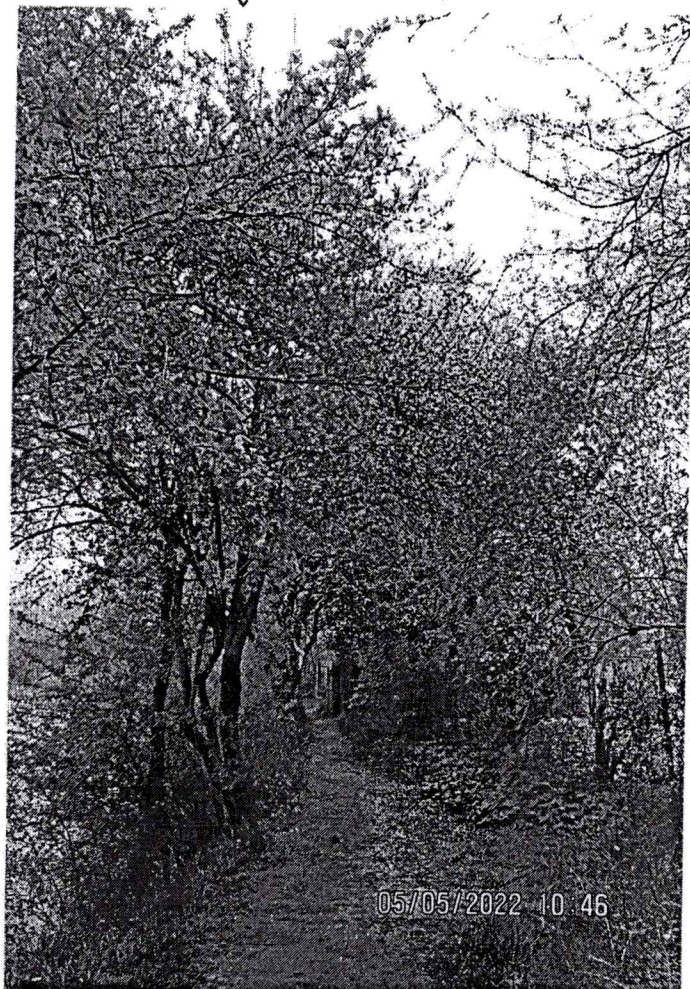
05/05/2022 10:45

урамок №7



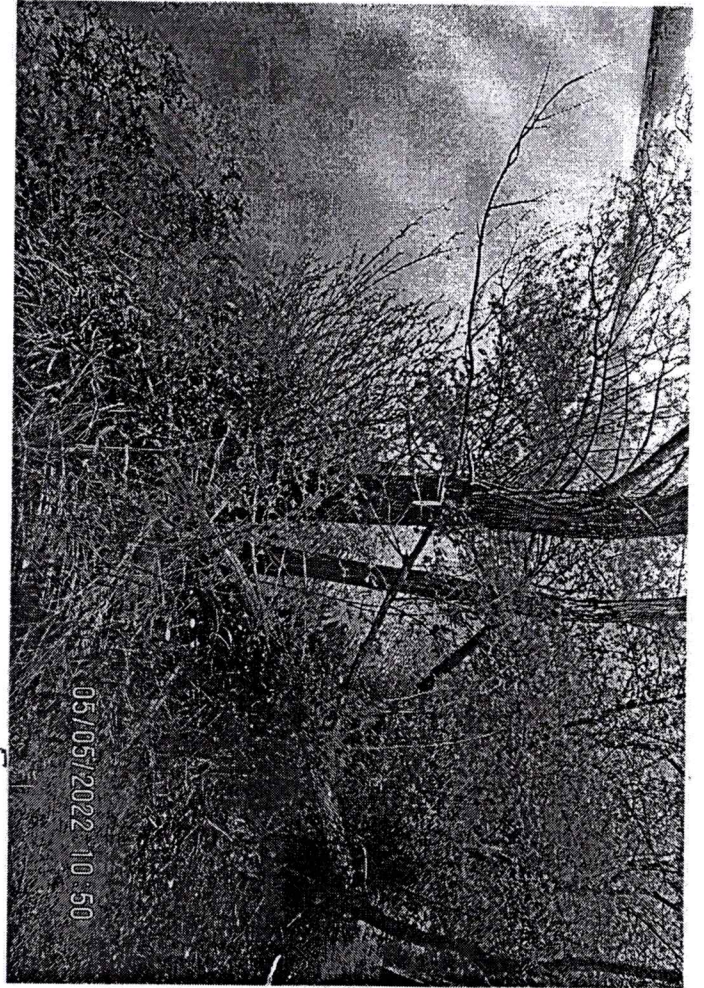
05/05/2022 10:45

2,3



05/05/2022 10:46

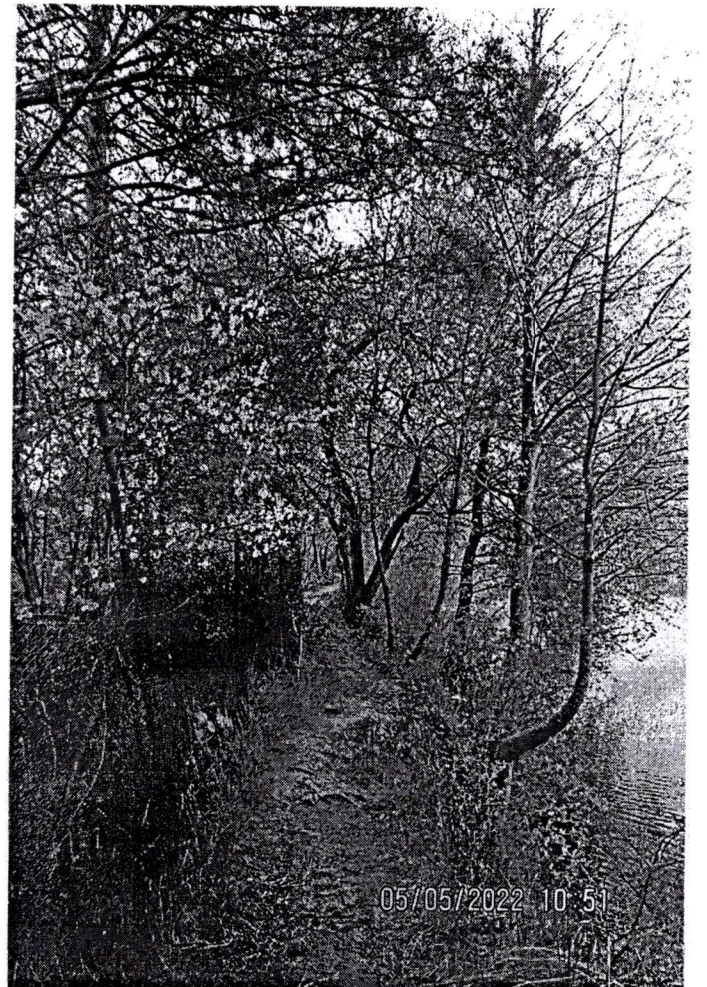
урамок №8



5



5



урачное №8