



КВАНТ КД

QUANTUM SATIS

236005, Калининградская область, г. Калининград,
ул. Судостроительная, д. 4, офис 206
Телефон: +7(952)7930647 e-mail: kvantkd@mail.ru

ПРОЕКТ

компенсационного озеленения

Реконструкция объекта МП «Калининградтеплосеть»
«Т/с тепловая магистраль №3 ТЭЦ-1 от ТК1 до ТК3-47, до ТК3-27, до
ТК3-1а-10, инв. №000006756, по. Ул. Ген. Галицкого – ул. Бесселя»
(КН 39:15:132319:6)»

Проектная документация

«УТВЕРЖДАЮ»

Заместитель главы администрации,
председатель комитета городского
хозяйства и строительства
администрации городского округа
«Город Калининград»

«СОГЛАСОВАНО»

М.В. Федосеев

« 30 » июня 2026 г.

« 03 » июля 2026 г.

Калининград
2026 г.

038-19/у-166
от 25.06.26

Текстовая часть

Настоящий проект компенсационного озеленения разработан с целью осуществления компенсационной высадки зеленых насаждений взамен спланированных к вырубке зеленых насаждений, расположенных в границах полосы отвода (охранной зоны) линейного объекта: «Т/с тепловая магистраль №3 ТЭЦ-1 от ТК1 до ТК3-47, до ТК3-27, до ТК3-1а-10, инв. №000006756, по Ул. Ген. Галицкого – ул. Бесселя» при его реконструкции.

Согласно перечетной ведомости зеленых насаждений от 08 июня 2026 г. №ПВ-81 в проекте компенсационного озеленения территории предусматривается вырубка 18 деревьев, 45 кустарников и 31,47 метров погонных живой изгороди, уничтожение 1077 метра газона и иной травянистой растительности. Спланированных к пересадке деревьев – 2.

Площадь участка, на котором производится вырубка зеленых насаждений составляет 31178 кв.м. Общая площадь уничтожаемых зеленых насаждений 1239 кв.м.

Местонахождение зеленых насаждений представлено на дендрологическом плане.

Распределение вырубаемых зеленых насаждений по породам следующее:

№ п / п	Наименования вида (породы)	Количество, шт	Группа ценности	Экологическая ценность вида (породы), балл	Общее количество баллов
Деревья					
1	Клен остролистный	3	1	11	3*11=33
2	Рябина промежуточная	3	1	11	3*11=33
3	Багрянник японский*	1	1	11	11
4	Клен ложноплатановый (явор)	4	2	9	4*9=36
5	Вяз шершавый	2	2	10	2*10=20
6	Береза повислая	1	2	10	10
7	Каштан конский	1	2	9	9
8	Вишня войлочная**	1	2	8	8
9	Яблоня домашняя	1	2	8	8
10	Ель колючая	1	2	8	8
	Итого деревья	18			176
Кустарники					
1	Рябинник рябинолистный	30	2	14	30*14=420
2	Дерен белый	5	2	15	5*15=75
3	Роза кустовая	4	2	16	4*16=64

4	Бузина черная	3	2	16	$3*16=48$
5	Бузина белоокаймленная***	1	2	16	16
6	Снежногидник дельи	2	2	13	$2*13=26$
	Итого кустарники	45			649
Живая изгородь					
1	Рябинник рябинолистный	31,47 п.м	2	14	$14\delta*31,47\text{п.м.}*1\text{рядность}$ $*2\text{куста}/1\text{п.м}=881,16\delta$
	Итого живая изгородь				881,16
					$\Sigma 1530,16$

* Багрянник японский – расчет экологической ценности произведен по робинии ложноакациевой «Умбракулифера» – 11 баллов

** Вишня войлочная** – расчет экологической ценности произведен по вишне обыкновенной – 8 баллов

*** Бузина белоокаймленная – расчет экологической ценности произведен по бузине черной – 16 баллов

ИТОГО экологическая ценность видов (пород) вырубаемых деревьев составляет **176** баллов.

ИТОГО экологическая ценность вырубаемых кустарников и уничтожаемой живой изгороди составляет **1530,16** баллов.

Общее количество вырубаемых деревьев по группам ценности

I-я группа – 7

II-я группа – 11

Общее количество вырубаемых кустарников по группам ценности

II-я группа – 45

Взамен вырубаемых зеленых насаждений предусматривается компенсационное озеленение на земельном участке на территории государственного автономного учреждения Калининградской области дополнительного образования «Калининградский областной детско-юношеский центр экологии, краеведения и туризма» по адресу г. Калининград, ул. Ботаническая 2, КН 39:15:132319:6.

Компенсационное озеленение планируется выполнить до 01.10.2027 г. (но не позднее срока действия порубочного билета).

Компенсационное озеленение выполняется в соответствии с требованиями:

- СП 42.13330.20216 «Градостроительство. Планировка и застройка городских и сельских поселений» (Актуализированная редакция СНиП 2.07.01.-89*);

- Правил создания, охраны и содержания зеленых насаждений в городах Российской Федерации, утвержденными приказом Государственного Комитета Российской Федерации по строительству и жилищно-коммунальному комплексу от 15.12.1999 № 153 (МДС 13-5.2000), в части соблюдения нормативных расстояний до зданий и сооружений при посадке зеленых насаждений;

- Правил благоустройства территории городского округа «Город Калининград», утвержденных решением городского совета депутатов Калининграда и сооружений (не менее 5 м для деревьев), инженерных коммуникаций (не менее 2 м для деревьев), края тротуара (не менее 0,7 м для деревьев).

- Постановления правительства Калининградской области от 19 марта 2007 года №118 «Об определении нормативов и порядка исчисления компенсационной стоимости зеленых насаждений и объектов озеленения на территории Калининградской области» (в редакции Постановления Правительства Калининградской области №520 от 05 октября 2022 года).

- Постановления Правительства Калининградской области № 521 от 05 октября 2022 года «Об определении экологической ценности видов (пород) зеленых насаждений при проведении компенсационного озеленения на территории Калининградской области»;

- ГОСТ Р 59370 – 2021 «Зеленые» стандарты. Посадочный материал декоративных растений».

Места посадки зеленых насаждений представлены на посадочном плане.

Проект компенсационного озеленения разработан в соответствии с законом Калининградской области от 21.12.06г. №100 «Об охране зеленых насаждений» и предусматривает компенсационное озеленение в количестве 17 деревьев, 105 кустарников:

Согласно постановлению Правительства Калининградской области от 05.10.2022 г. №520 «О внесении изменений в постановление Правительства Калининградской области от 19 марта 2007 года №118 «Об определении нормативов и порядка исчисления компенсационной стоимости зеленых насаждений на территории Калининградской области» и согласно постановлению Правительства Калининградской области от 05.10.2022 г. №521 «Об определении экологической ценности видов (пород) зеленых насаждений и правил замены видов (пород) зеленых насаждений при проведении компенсационного озеленения на территории Калининградской области» высаживаемые породы зеленых насаждений соответствуют:

Деревья:

I-я группа – 7 деревьев

II -я группа – 10 деревьев

Кустарники

I-я группа – 84 кустарника (из них 63 кустарника – однорядная живая изгородь, протяженностью 31,5 погонных метра, состоящая из трех пород пузыреплодника калинолистного).

II-я группа – 5 кустарников

Компенсационная высадка зеленых насаждений.

№ п/п	Наименования вида (породы) зеленых насаждений	Ед.изм	Кол-во	Экологическая ценность вида (породы), балл	Номер группы ценности	Параметры зеленых насаждений, не менее
Деревья						
1	Дуб черешчатый ф. пирамидальная	шт	4	4*13=52	1	h=не менее 2,5 м, обхват ствола на 1,0 м \geq 8,0 см
2	Дуб болотный	шт	1	12	1	h=не менее 2,5 м, обхват ствола на 1,0 м \geq 8,0 см
3	Дуб болотный «Грин Дворф»	шт	1	12	1	h=не менее 2,5 м, обхват ствола на 1,0 м \geq 8,0 см
4	Бук лесной ф. пурпурнолистная	шт	3	3*11=33	2	h=не менее 2,5 м, обхват ствола на 1,0 м \geq 8,0 см
5	Яблоня домашняя ф. плакучая	шт	2	2*8=16	2	h=не менее 2 м, обхват ствола на 1,0 м \geq 8,0 см
6	Магнолия обнаженная	шт	1	8	2	h=не менее 1,5 м
7	Магнолия крупноцветковая	шт	1	8	2	h=не менее 1,5 м
8	Ель сербская	шт	1	11	1	h=не менее 1,5 м
9	Тис ягодный ф. пирамидальная	шт	2	2*10=20	2	h= не менее 1,5 м
10	Ель колючая «Глаука»	шт	1	8	2	h= не менее 1,5 м
ИТОГО ДЕРЕВЬЕВ		шт	17	180		h= не менее 1,5 м
Кустарники и живая изгородь						
1	Барбарис Тунберга	шт	11	11*17=187	1	h \geq 0,5 м, количество скелетных ветвей не менее 4
2	Гибискус сирийский**	шт	6	6*17=102	1	h \geq 0,5 м, количество скелетных ветвей не менее 4
3	Кольквиция*** прелестная	шт	4	4*22=88	1	h \geq 0,5 м, количество скелетных ветвей не менее 4

4	Спирея серая Грейфшейм****	шт	5	5*13=65	2	h≥0,5 м, количество скелетных ветвей не менее 4
5	Пузыреплодник калинолистный «Диаболо» (живая изгородь)	шт/мп	21/10,5	21*18=378 (10,5 пм живой изгороди с шагом высадки 0,5 метра)	1	h≥0,5 м, количество скелетных ветвей не менее 4
6	Пузыреплодник калинолистный «Лютеус» (живая изгородь)	шт/мп	21/10,5	21*18=378 (10,5 пм живой изгороди с шагом высадки 0,5 метра)	1	h≥0,5 м, количество скелетных ветвей не менее 4
7	Пузыреплодник калинолистный (живая изгородь)	шт/мп	21/10,5	21*16=336 (10,5 пм живой изгороди с шагом высадки 0,5 метра)	1	h≥0,5 м, количество скелетных ветвей не менее 4
ИТОГО КУСТАРНИКОВ		шт/мп	89/31,5	1534		

* Ель колючая «Глаука» – расчет экологической ценности произведен по ели колючей – 8 баллов

** Гибискус сирийский – расчет экологической ценности произведен по розе плетистой – 17 баллов

*** Кольквиция – расчет экологической ценности произведен по жимолости Маака – прелестная – 22 балла

**** Спирея серая Грейфшейм – расчет экологической ценности произведен по спирее пепельной – 13 баллов

Итого общая экологическая ценность видов (пород) высаживаемых деревьев – 180 баллов;

Итого общая экологическая ценность видов (пород) высаживаемых кустарников и живой изгороди – 1534 балла;

Саженцы деревьев и кустарников для посадки должны быть с закрытой корневой системой, упакованной в мешковину, металлическую сетку, иметь ровный прямой ствол, здоровую, нормально развитую корневую систему с хорошо выраженной скелетной частью. Саженцы деревьев и кустарников должны иметь симметричную крону, очищенную от сухих и поврежденных ветвей. На саженцах не должно быть механических повреждений и признаков повреждения болезнями и вредителями. Для всех высаживаемых деревьев и кустарников в

посадочную яму предусмотреть внесение растительной земли не менее 50 % объема посадочной ямы.

Выполнить пересадку 2 деревьев ели обыкновенной согласно перечетной ведомости зеленых насаждений №ПВ-81 от 08 июня 2026 года в соответствии с утвержденным проектом после окончания периода активной вегетации зеленых насаждений, в период покоя.

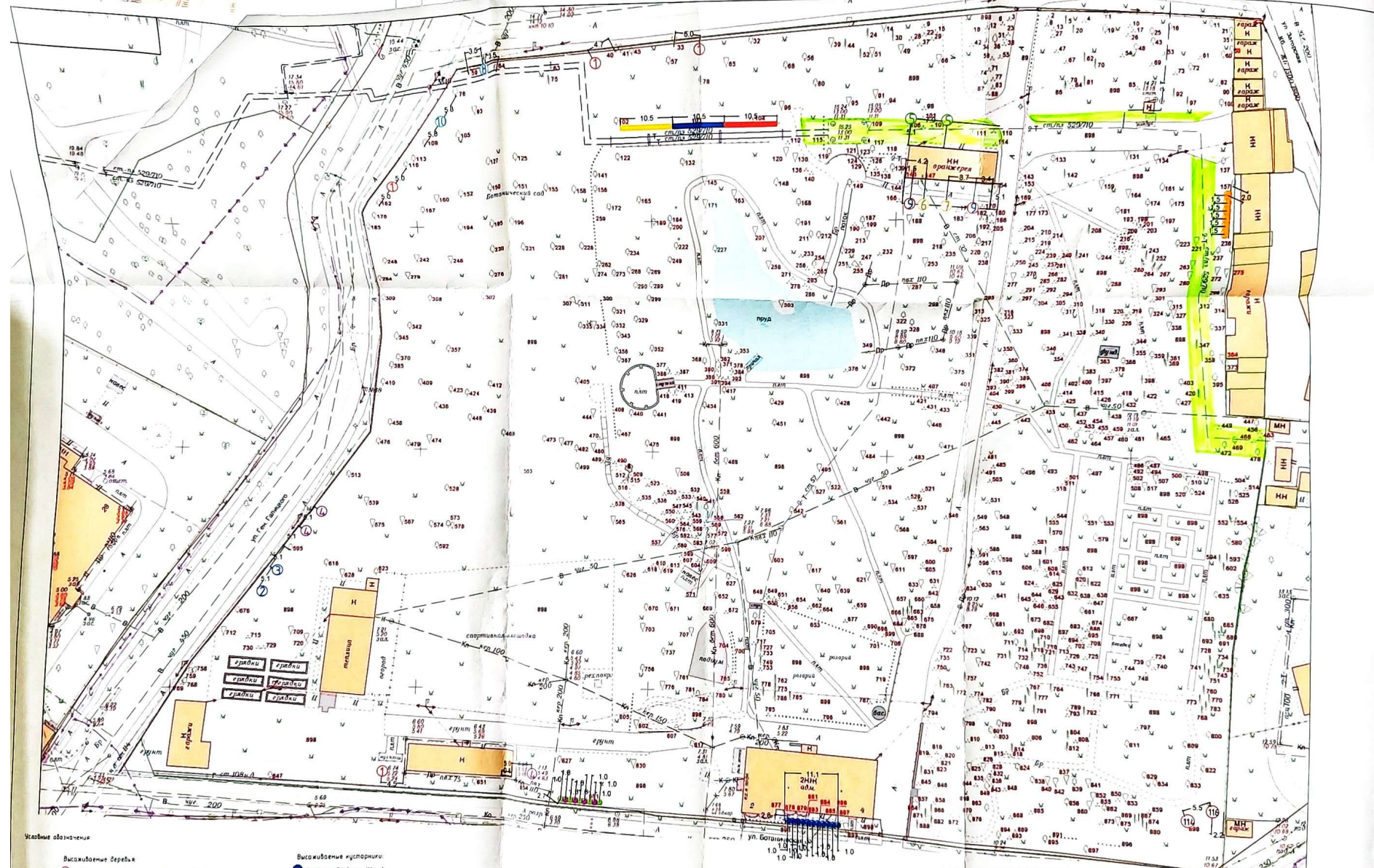
При пересадке деревьев необходимо предусмотреть размер корневого кома для пересаживаемых деревьев – не менее 0,8 х 0,6 м (диаметр х глубина) при толщине ствола до 5 см. При увеличении толщины ствола на каждый сантиметр, размер кома увеличивается на 10–13 см.

Работы по пересадке зеленых насаждений осуществлять в соответствии с Правилами создания, охраны и содержания зеленых насаждений в городах Российской Федерации, утвержденными приказом Государственного Комитета Российской Федерации по строительству и жилищно-коммунальному комплексу от 15.12.1999 г. №153 (п. 2.3, 2.5, 2.6).

Обустройство газона площадью не менее 1077 кв.м. выполнить в соответствии с посадочным планом, по спланированной поверхности земельного участка с внесением растительного грунта и минеральных удобрений способом посева травосмеси, состав (40% тимофеевка луговая, 20% овсяница луговая, 40% райграс пастбищный), с плотностью посева не менее 40 г/м².

Посадку и дальнейший уход за высаженными зелеными насаждениями (до момента передачи зеленых насаждений собственнику или пользователю земельного участка, на котором выполнено компенсационное озеленение) необходимо организовать в соответствии с Правилами создания, охраны и содержания зеленых насаждений в городах Российской Федерации, разработанными Академией коммунального хозяйства им. К.Д. Панфилова, и утвержденными приказом Государственного Комитета Российской Федерации по строительству и жилищно-коммунальному комплексу от 15.12.1999 № 153 (МДС 13-5.2000).

Высаженные зеленые насаждения передать установленным порядком собственнику земельного участка, на которых высажены зеленые насаждения, для организации дальнейшего содержания.



Условные обозначения

Высаживаемые березы

- 1 Дуб черешчатый ф. пирамидальная (1шт.)
- 2 Дуб волчатый (1шт.)
- 3 Дуб болотный ф. Грин Дворс (1шт.)
- 4 Вяз лесной ф. пирамидальная (3шт.)
- 5 Яблоня домашняя ф. плакучая (2шт.)
- 6 Магнолия обаятельная (1шт.)
- 7 Магнолия крупноцветковая (1шт.)
- 8 Ель сербская (1шт.)
- 9 Тис ягодный ф. пирамидальная (2шт.)
- 10 Ель колесная ф.глобальная (1шт.)

Высаживаемые кустарники:

- 1 Барбарис Тунберга (1шт.)
- 2 Гибискус саржский (1шт.)
- 3 Кольквиция (1шт.)
- 4 Сирень серая Грейфайн (1шт.)
- 5 Пузыреплодный колониальный «Ивадолон» (листья изгородь 10,5 м. 2шт.)
- 6 Пузыреплодный колониальный «Платанус» (листья изгородь 10,5 м. 2шт.)
- 7 Пузыреплодный колониальный (листья изгородь 10,5 м. 2шт.)
- 8 ЗАЗОН 1077 кв. м.
- 9 Пересаживаемые березы (Н114, Н116)

				Объект №				
				Реконструкция объекта МП "Калининградтеплотех" ТС тепловая мастерская №3				
				ТЭЦ №1 от ТК 1 до ТК 3-17 до ТК 3-27 до ТК 3-16-10 по ул.Мухоморова №56				
				по ул.Ген.Галактико - Уд.Бесседа				
Изм.	Колуч.	Лист	Наим.	План.	Дата			
Исходный					15.04.24	Исполнительная схема		
Генплан	Кузнецов ИС				15.04.24			
Пояснительный план, совмещенный с разбивочным планом и сводным планом инженерных сетей (М 1:500)						Масштаб	Лист	Листов
						1:500	1	1

