

**АКТ О НЕОБХОДИМОСТИ ВЫРУБКИ (СНОСА), ПЕРЕСАДКИ И ОБРЕЗКИ
ЗЕЛЕННЫХ НАСАЖДЕНИЙ**

№ а-АОН- 275 от « 27 » сентября 2025 года

Выдан: ООО «ЖЭУ-29», 236016, г. Калининград, ул. Фрунзе, 97-101
(ФИО либо наименование юридического лица - собственника, землевладельца, землепользователя,
арендатора земельного участка, почтовый индекс, адрес)

На основании акта обследования зеленых насаждений: № а-ОЗН-1659 от «05» августа 2025 года
в срок (период) в ближайший разрешенный период (осень-зима 2025 г. – зима-весна 2026 г.)*
установленный (предписанный) срок (период) выполнения работ

на земельном участке, расположенном: ул. Фрунзе, 88
(адрес, адресные ориентиры земельного участка, кадастровый номер (при наличии))

в целях: проведения рубок ухода
разрешено (необходимо) выполнение следующих работ:

№ п/п	№ на схеме	Порода, вид зеленых насаждений	Диаметр ствола, см <i>(на высоте 1,3 м для деревьев), возраст, лет (для кустарников)</i>	Описание состояния	Мероприятия <i>вырубка нос), и/или обрезка зеленых насаждений</i>
1	1	Алыча	6,12,10,8	Ослабленное состояние. Гниль, дупла отсутствуют. Разросшаяся крона. Произрастает на расстоянии менее 5 м от стен МКД	Формовочная обрезка
Итого: 1 шт. – формовочная обрезка					

Приложение:

1. Копия акта обследования зеленых насаждений № а-ОЗН-1659 от 05.08.2025 года
2. Схема расположения зеленых насаждений;
3. Фотофиксация зеленых насаждений.

Заместитель главы администрации,
председатель комитета городского хозяйства и строительства
администрации городского округа
«Город Калининград»

М.П.




(подпись)

/ М.В. Федосеев/
(ФИО)

Оригинал акта о необходимости вырубки (сноса), пересадки и обрезки зеленых насаждений подлежит возврату в комитет городского хозяйства и строительства администрации городского округа «Город Калининград» в течение 5 рабочих дней после выполнения работ по вырубке (сносу), пересадке и обрезке зеленых насаждений.

Оригинал акта о необходимости вырубки (сноса), пересадки и обрезки зеленых насаждений с приложением акта освидетельствования места вырубки (сноса) зеленых насаждений подлежит хранению в комитете городского хозяйства и строительства администрации городского округа «Город Калининград» в установленном порядке.

* разрешенный период – период, установленный Приказом комитета городского хозяйства и строительства «О разрешенном периоде производства работ по обрезке зеленых насаждений на территории городского округа «Город Калининград» (далее – Приказ) в связи с окончанием вегетационного периода.

Омоложивающую и формовочную обрезку следует проводить ранней весной до распускания почек или осенью после листопада в соответствии с Приказом в действующей редакции на момент выполнения работ.

Приказ размещается на официальном сайте администрации городского округа «Город Калининград» (www.klgd.ru/) в разделе/подразделе «Направление деятельности»/ «Городское хозяйство»/ «Озеленение»/ Приказ комитет городского хозяйства и строительства «О разрешенном периоде производства работ по обрезке зеленых насаждений на территории городского округа «Город Калининград».

УТВЕРЖДАЮ

Председатель комиссии по учету и вырубке (сносу) зеленых насаждений и компенсационному озеленению на территории городского округа «Город Калининград»

Маштаков В. А.
(фамилия, инициалы)

АКТ ОБСЛЕДОВАНИЯ ЗЕЛЕННЫХ НАСАЖДЕНИЙ

№ а-ОЗН- 1659 от « 05 » августа 2025 года

Комиссией по учету и вырубке (сносу) зеленых насаждений и компенсационному озеленению на территории городского округа «Город Калининград» в составе:

Ведущего инженера отдела по содержанию зеленых насаждений, скверов и зон отдыха МКУ «Калининградская служба заказчика» Сирота А. А.
(должность, фамилия, инициалы)

Ведущего инженера отдела по содержанию зеленых насаждений, скверов и зон отдыха МКУ «Калининградская служба заказчика» Полянской А. С.
(должность, фамилия, инициалы)

на основании

задания на проведение оперативного обследования в связи с обращением физического лица (№ 038-38/угр-10002 от 22.07.2025)

в целях

оперативного обследования

проведено обследование зеленых насаждений, произрастающих на земельном участке, расположенном:

ул. Фрунзе, 88

Результаты обследования зеленых насаждений:

На придомовой территории произрастают зеленые насаждения, в том числе:

№ п/п	№ на схеме	Порода зеленых насаждений	Экол. цен., балл	Диаметр ствола, см (на высоте 1,3 м для деревьев) / возраст, лет (для кустарников)	Оценка (описание) состояния зеленого насаждения	Рекомендуемые мероприятия
1	1	Алыча		6,12,10,8	Ослабленное состояние. Гниль, дупла отсутствуют. Разросшаяся крона. Произрастает на расстоянии менее 5 м от стен МКД	Формовочная обрезка
2	2	Тополь черный пирамидальный		92	Сильно ослабленное состояние: обширное дупло до высоты 2 м с отсутствием древесины, стволовая, прикорневая гниль, расщепление древесины, поражен огнем, возможен слом ствола, угрожает падением на МКД и территорию детского сада, представляет угрозу жизни и здоровью граждан, а	Санитарная рубка

					также причинения ущерба имуществу, большой, не подлежащий лечению и оздоровлению	
--	--	--	--	--	--	--

На момент обследования оснований для вырубki алычи № 1 не выявлено.

Приложение:

1. Схема расположения зеленых насаждений.
2. Фотофиксация зеленых насаждений.

Заместитель председателя комиссии

Начальник отдела озеленения управления благоустройства, озеленения и экологии комитета городского хозяйства и строительства администрации городского округа «Город Калининград»

(должность, подпись, фамилия, инициалы)

О. А. Семибратова

Члены комиссии:

Ведущий инженер*

(должность, подпись, ф.и.о.)

А. А. Сирота

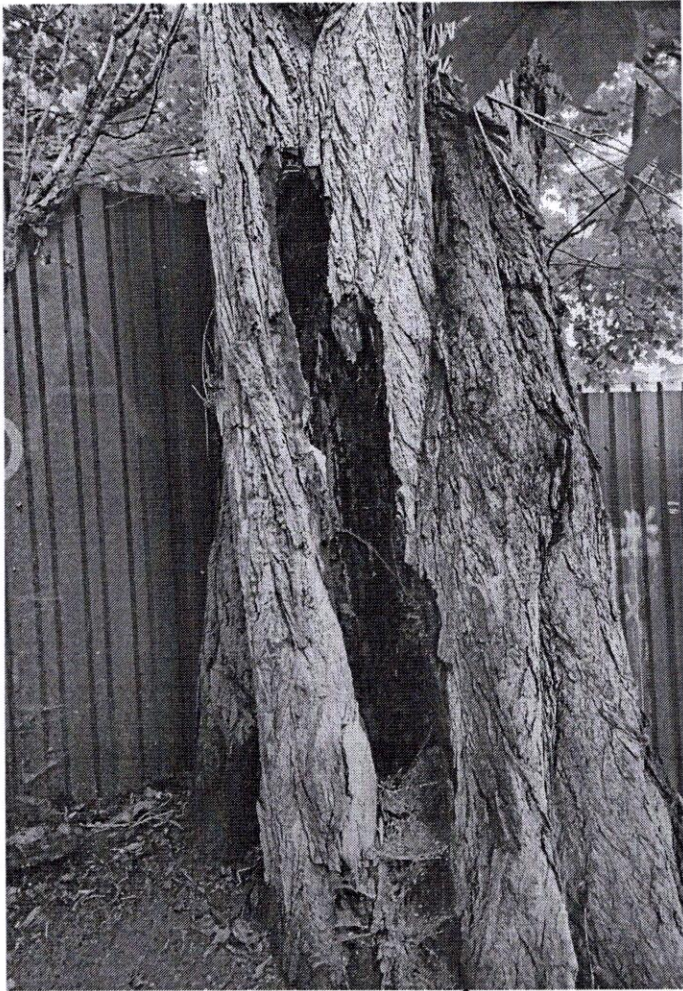
Ведущий инженер

(должность, подпись, ф.и.о.)

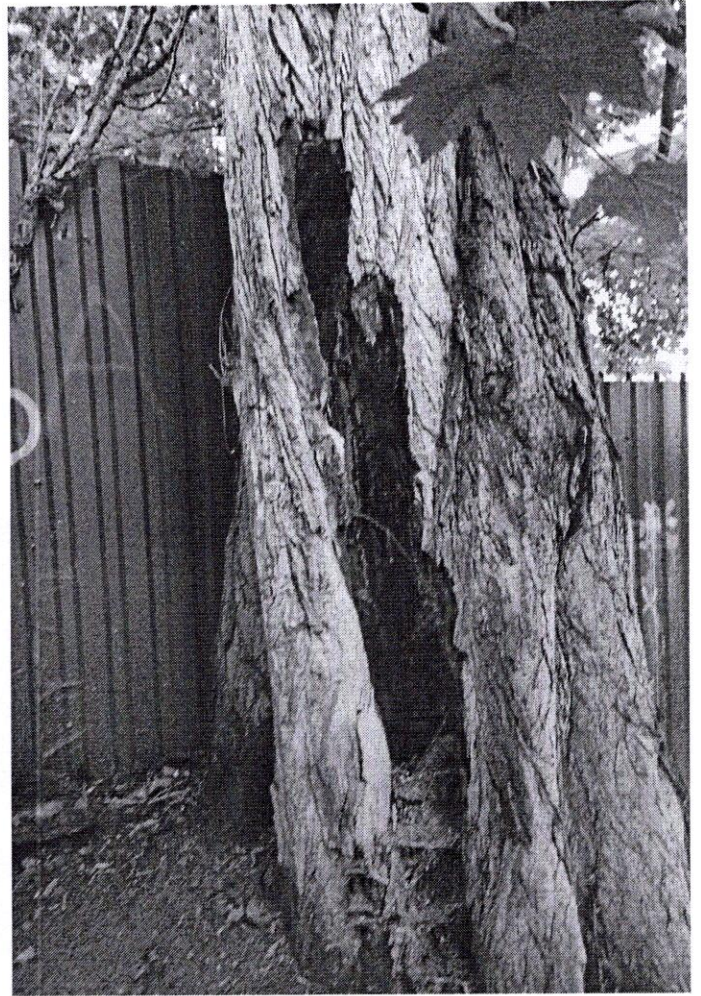
А. С. Полянская

*- специалист, имеющий квалификацию «Лесопатолог»





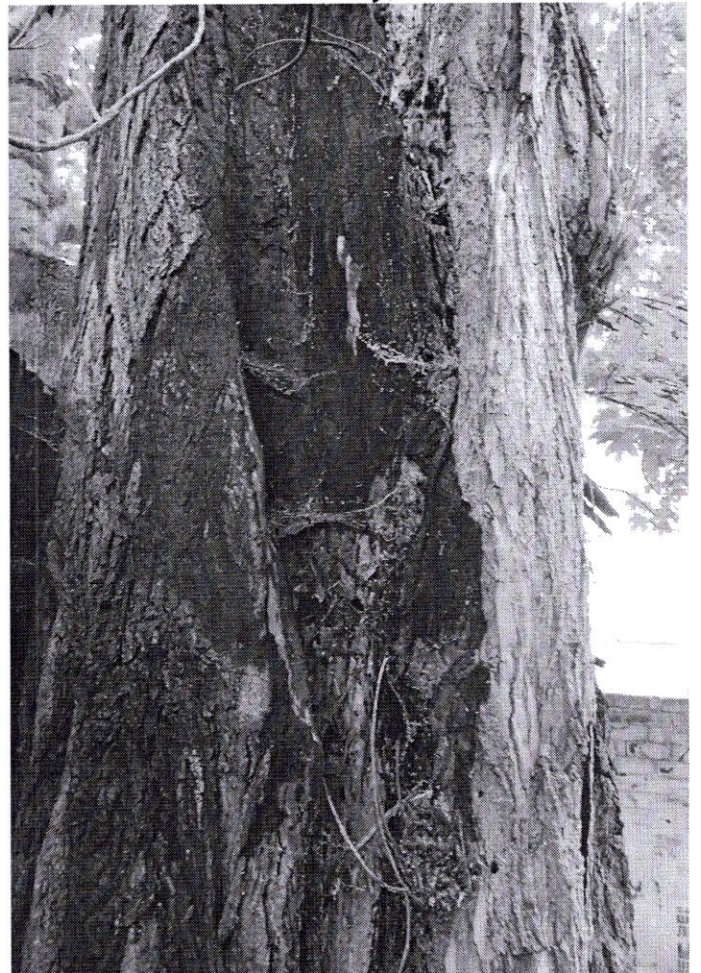
2



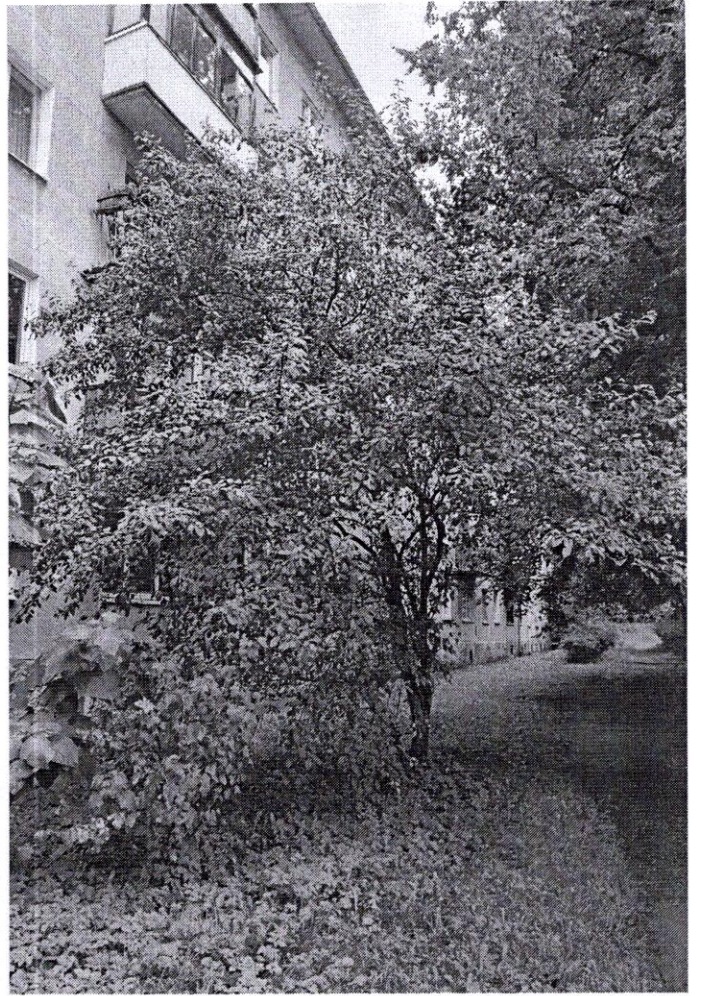
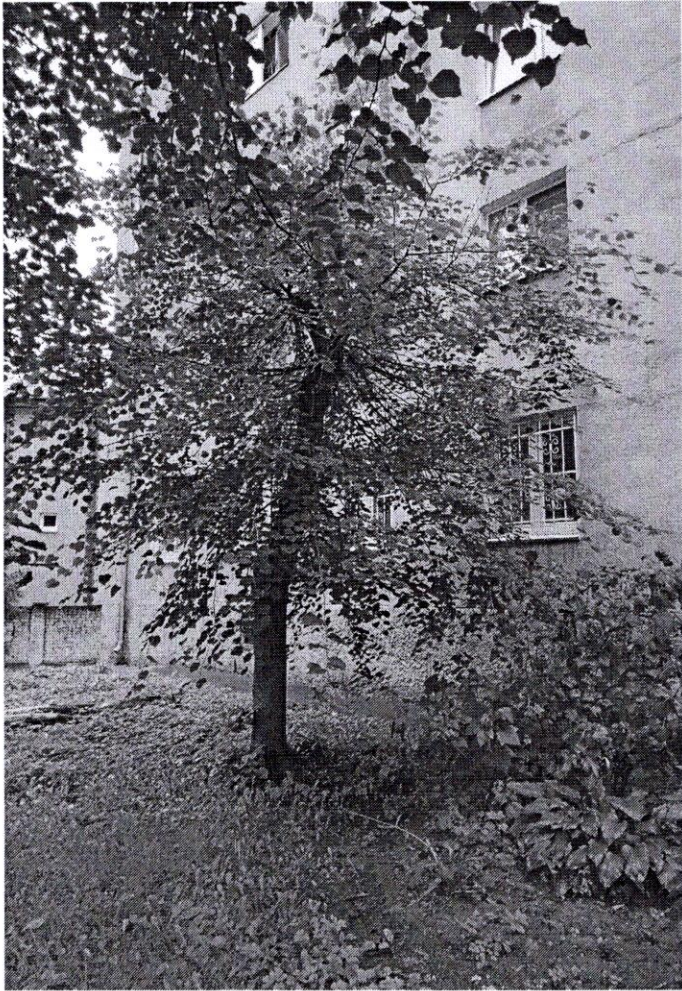
2



2



2



1



1



2



2



2



2