

**АКТ О НЕОБХОДИМОСТИ ВЫРУБКИ (СНОСА), ПЕРЕСАДКИ И ОБРЕЗКИ ЗЕЛЕННЫХ НАСАЖДЕНИЙ**

№ 1157 от «13» сентября 2021 года

Выдан МБУ «Чистота», 236022, г. Калининград, ул. Мусорского, д. 74

(наименование собственника, землевладельца, землепользователя, арендатора, почтовый индекс, адрес)

На основании:

акта обследования зеленых насаждений

№ 1377 от «09» сентября 2021 года

в целях:

осуществления санитарных рубок, предотвращения аварийной ситуации

условиями:

1. необходимо выполнить работы по:

**обрезке, вырезке, вырубке**

(наименование работ: вырубка (снос), пересадка, обрезка зеленых насаждений)

зеленых насаждений:

№ п/п	№ на схеме	Порода зеленых насаждений	Диаметр ствола, см (на высоте 1,3 м для деревьев), возраст, лет (для кустарников)	Описание состояния	Мероприятия
1	1	Липа		Ветви нависают над тротуаром, препятствуют движению пешеходов	Обрезка ветвей (поднятие кроны) до высоты 2,5 м, препятствующих движению пешеходов
2	2	Клен		В кроне присутствуют сухие ветви	Вырезка сухих ветвей
3	3	Ясень		В кроне присутствуют сухие ветви	Вырезка сухих ветвей
4	6	Ольха	46	Неудовлетворительное состояние: слом вершины, ассиметричная крона, трещины ствола, прикорневая гниль, заселена стволовыми вредителями, угрожает падением	Санитарная рубка
5	7	Лещина		Ветви нависают над тротуаром и проезжей частью, препятствуют движению пешеходов и автотранспорта	Обрезка ветвей, препятствующих движению пешеходов и автотранспорта
<b>Итого: 2 шт. – обрезка, 2 шт. – вырезка, 1 шт. – санитарная рубка</b>					

(количество и состояние зеленых насаждений)

на земельном участке, расположенном:

**ул. Товарная, 28**

(адрес, месторасположение, кадастровый номер земельного участка)

Приложение:

1. схема произрастания зеленых насаждений;

2. копия акта обследования зеленых насаждений № 1377 от 09.09.2021 года;

3. фотофиксация зеленых насаждений

2. Дата начала работ: с момента получения данного акта

Дата окончания работ: не позднее 1 (одного) месяца с момента получения данного акта

Заместитель главы администрации  
председатель комитета  
городского хозяйства и строительства  
администрации городского округа  
«Город Калининград»



(подпись)

/А.И. Запивалов/

(ФИО)

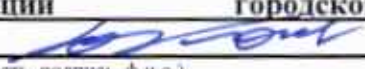
Акт получил: \_\_\_\_\_  
(ф.и.о., подпись)

Акт направлен почтой с уведомлением: \_\_\_\_\_

Оригинал акта о необходимости вырубki (сноса), пересадки и обрезки зеленых насаждений подлежит возврату в комитет городского хозяйства и строительства администрации городского округа «Город Калининград» в течение 5 рабочих дней после выполнения работ по вырубке (сносу), пересадке и обрезке зеленых насаждений.

Оригинал акта о необходимости вырубki (сноса), пересадки и обрезки зеленых насаждений с приложением акта освидетельствования места вырубki (сноса) зеленых насаждений подлежит хранению в комитете городского хозяйства и строительства администрации городского округа «Город Калининград» в установленном порядке.

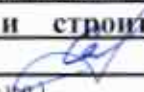
Председатель комиссии:

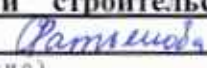
Заместитель председателя комитета городского хозяйства и строительства администрации городского округа «Город Калининград»  Ю. Л. Кондратьев  
(должность, подпись, ф.и.о.)

Заместитель председателя комиссии

Начальник отдела озеленения управления благоустройства, озеленения и экологии комитета городского хозяйства и строительства администрации городского округа «Город Калининград»  Д.Е. Петренко  
(должность, подпись, ф.и.о.)

Члены комиссии:

Главный специалист отдела озеленения управления благоустройства, озеленения и экологии комитета городского хозяйства и строительства администрации городского округа «Город Калининград»  О.А. Семибратова  
(должность, подпись, ф.и.о.)

Главный специалист отдела озеленения управления благоустройства, озеленения и экологии комитета городского хозяйства и строительства администрации городского округа «Город Калининград»  Л.М. Фатьянова  
(должность, подпись, ф.и.о.)



УТВЕРЖДАЮ

Председатель комиссии по учету и вырубке (сносу) зеленых насаждений и компенсационному озеленению на территории городского округа «Город Калининград»

Кондратьев Ю. Л.

(фамилия, инициалы)

## АКТ ОБСЛЕДОВАНИЯ ЗЕЛЕННЫХ НАСАЖДЕНИЙ

№ 1377 от « 9 » сентября 20 21 года

Комиссией по учету и вырубке (сносу) зеленых насаждений и компенсационному озеленению на территории городского округа «Город Калининград» в составе:

Ведущего инженера отдела по содержанию зеленых насаждений, скверов и зон отдыха МКУ «Калининградская служба заказчика» Галкиной С. А.

(должность, фамилия, инициалы)

Ведущего инженера отдела по содержанию зеленых насаждений, скверов и зон отдыха МКУ «Калининградская служба заказчика» Сирота А. А.

(должность, фамилия, инициалы)

проведено обследование зеленых насаждений, произрастающих на земельном участке, расположенном:

ул. Товарная, 28, ул. Судостроительная (КН 39:15:141305:535)

(адрес, месторасположение, кадастровый номер земельного участка (при наличии))

в целях

оперативного обследования

\* (указывается цель согласно п. 1.4 Положения о комиссии по учету и вырубке (сносу) зеленых насаждений и компенсационному озеленению на территории городского округа «Город Калининград»)

на основании

задания на проведение оперативного обследования в связи с обращениями юридического лица (№ 6939/ж от 25.08.2021, № 6941/ж от 25.08.2021)

(вид документа или информации в соответствии с п. 2.3 Положения о комиссии по учету и вырубке (сносу) зеленых насаждений и компенсационному озеленению на территории городского округа «Город Калининград», реквизиты)

Депутат городского Совета депутатов Калининграда (шестого созыва) по избирательному округу № 4 Сагайдак А. С., 236022, г. Калининград, пл. Победы, д. 1, каб. 525

Результаты обследования зеленых насаждений:

На территории общего пользования произрастают зеленые насаждения, в том числе:

№ п/п	№ на схеме	Порода зеленых насаждений	Диаметр ствола, см (на высоте 1,3 м для деревьев) / возраст, лет (для кустарников)	Оценка (описание) состояния зеленого насаждения	Рекомендуемые мероприятия
1	1	Липа		Ветви нависают над тротуаром, препятствуют движению пешеходов	Обрезка ветвей (поднятие кроны) до высоты 2,5 м, препятствующих движению пешеходов
2	2	Клен		В кроне присутствуют сухие ветви	Вырезка сухих ветвей
3	3	Ясень		В кроне присутствуют сухие ветви	Вырезка сухих ветвей

4	4	Береза		Удовлетворительное состояние: гнили, дупел, наклона не имеет	Отсутствуют
5	5	Береза		Удовлетворительное состояние: гнили, дупел, наклона не имеет	Отсутствуют
6	6	Ольха	46	Неудовлетворительное состояние: слом вершины, ассиметричная крона, трещины ствола, прикорневая гниль, заселена стволовыми вредителями, угрожает падением	Санитарная рубка
7	7	Лещина		Ветви нависают над тротуаром и проезжей частью, препятствуют движению пешеходов и автотранспорта	Обрезка ветвей, препятствующих движению пешеходов и автотранспорта

**На придомовой территории произрастают зеленые насаждения, в том числе:**

8	8	Сирень		Ветви нависают над тротуаром, препятствуют движению пешеходов	Обрезка ветвей нависающих над тротуаром, препятствующих движению пешеходов
9	9	Береза		Ветви касаются крыши МКД	Обрезка ветвей, касающихся крыши МКД
10	10	Вишня	21	Сухостойная, угрожает падением	Вырубка

**На земельном участке с кадастровым номером 39:15:142305:535 произрастают зеленые насаждения, в том числе:**

11	11	Ясень	72	Сухостойный, угрожает падением	Вырубка
----	----	-------	----	--------------------------------	---------

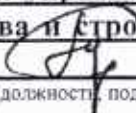
**Омолаживающей и формовочной обрезке дерева породы береза, ясень, клен не подлежат.**

Приложение:

1. Схема расположения зеленых насаждений на 1 листе.
2. Фотофиксация зеленых насаждений на 3 листах.

Заместитель председателя комиссии

**Начальник отдела озеленения управления благоустройства, озеленения и экологии комитета городского хозяйства и строительства администрации городского округа «Город Калининград»**

  
(должность, подпись, фамилия, инициалы)

**Д. Е. Петренко**

Члены комиссии:

**Ведущий инженер**

  
(должность, подпись, фамилия, инициалы)

**С. А. Галкина**

**Ведущий инженер\***

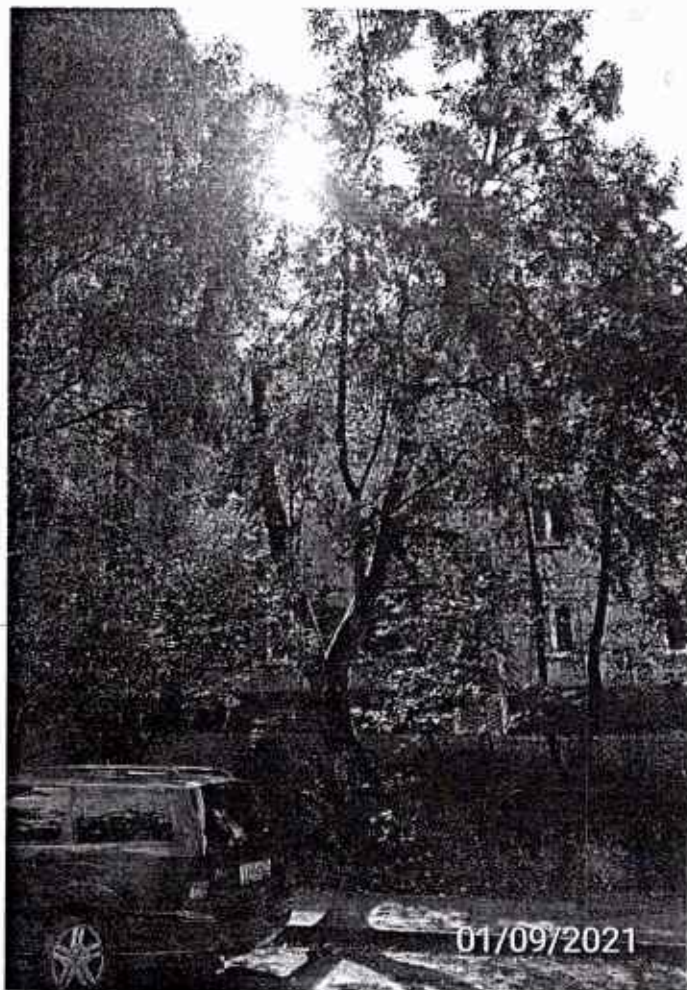
  
(должность, подпись, фамилия, инициалы)

**А. А. Сирота**

\*- дополнительная подготовка по программе «Защита леса» (специалист-лесопатолог)



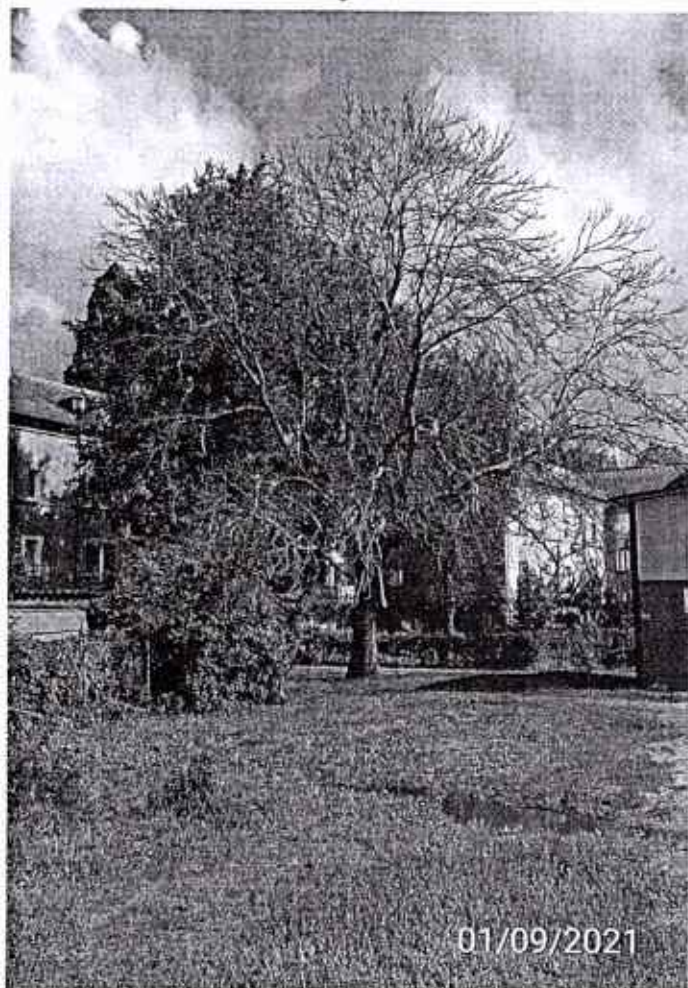




8



7



11

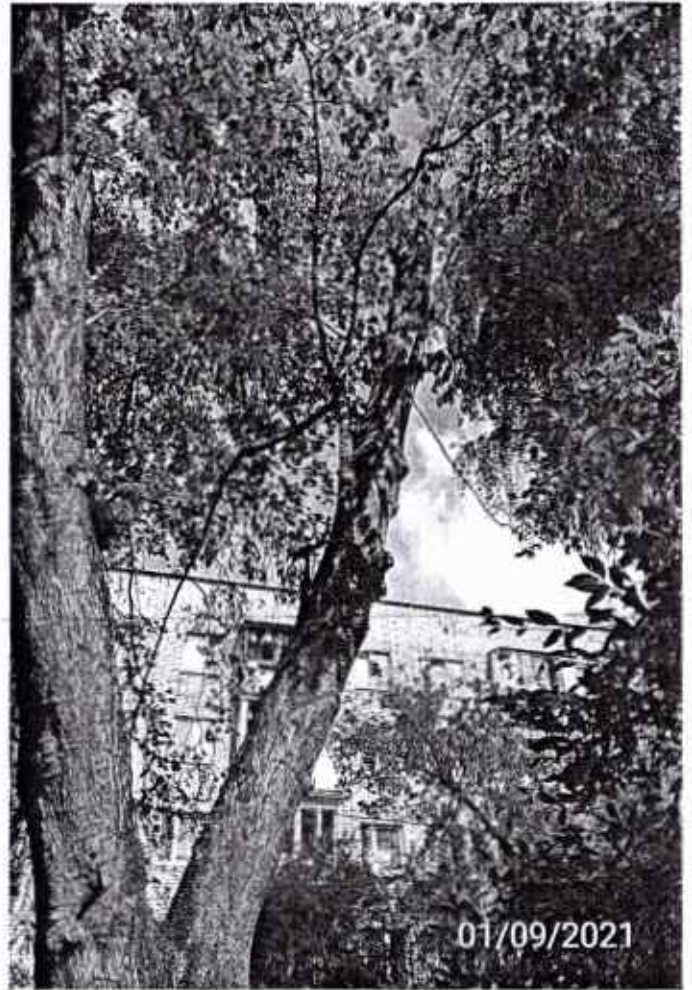


10





7



7



9

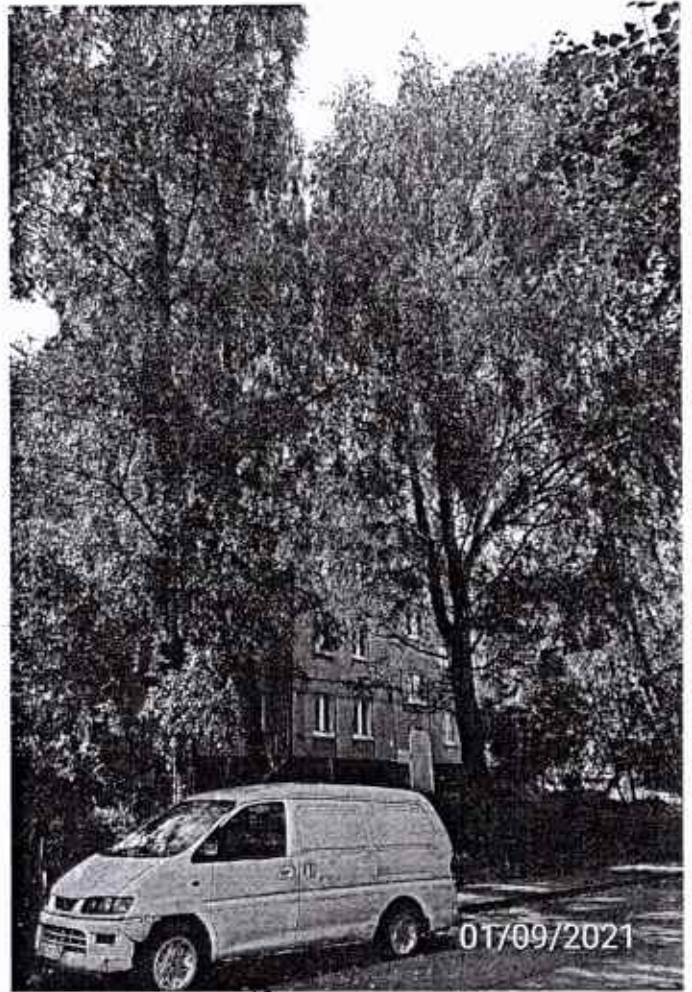


8

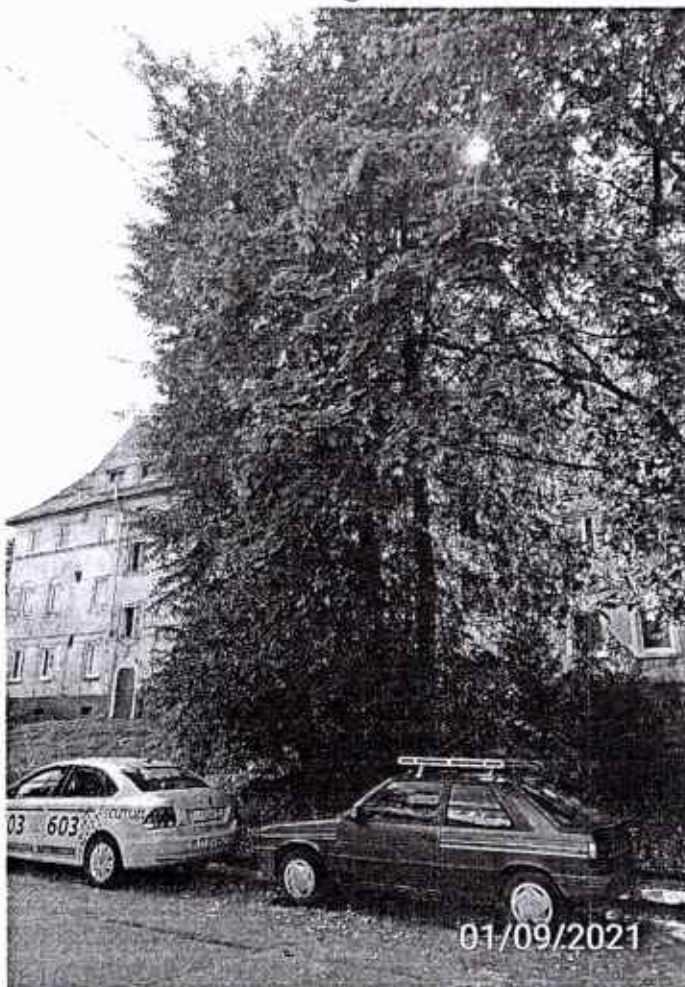




3



4 9 5



1



2