

"Шуяпроект"

Ивановская обл. г. Шуя, ул. Ген. Белова, д. 12Б, оф. 3, тел. 8 (49351) 3-71-10, 8 910- 669-00-00

ДОКУМЕНТАЦИЯ ПО ПЛАНИРОВКЕ ТЕРРИТОРИИ

*Проект планировки территории с проектом межевания
в его составе, предусматривающий размещение линейного
объекта местного значения "Строительство канализационных
коллекторов по ул. Механической, ул. Карташева
в мкр. А. Космодемьянского (магистральные сети),
расположенного в г. Калининграде, в мкр. А.
Космодемьянского, ул. Механическая ул. Карташева (1 этап)"*

Том 3

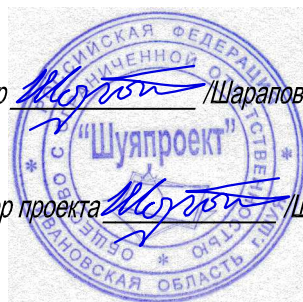
Проект межевания территории

Заказ: 19/2019

Заказчик: МП КХ "Водоканал"

Директор  */Шарапов М. А./*

Главный инженер проекта  */Шарапов М. А./*



2019 г.

Общий состав проекта планировки с проектом межевания в его составе:

№ п/п	Наименование	Лист	Масштаб
1	2	3	4
Том I. Проект планировки территории. Основная (утверждаемая) часть			
Раздел 1. Проект планировки территории. Графическая часть			
1	Чертеж красных линий	ПП-1 (1) - ПП-1 (6)	М 1:500
2	Чертеж границ зон планируемого размещения линейного объекта с чертежом границ зон планируемого размещения линейных объектов, подлежащих реконструкции в связи с изменением их местоположения	ПП-2 (1) - ПП-2 (6)	М 1:500
Раздел 2. Положение о размещении линейных объектов			
Приложение 1. Перечень координат характерных точек красных линий			
Том II. Материалы по обоснованию проекта планировки территории			
Раздел 3. Графическая часть (схемы)			
1	Схема расположения элементов планировочной структуры	ПП-3	-
2	Схема использования территории в период подготовки проекта планировки территории совмещенная со схемой границ территорий объектов культурного наследия	ПП-4	М 1:5000
3	Схема границ зон с особыми условиями использования территории, особо охраняемых природных территорий, лестничеств, совмещенная со схемой границ территорий, подверженных риску возникновения чрезвычайных ситуаций природного и техногенного характера	ПП-5 (1) - ПП-5 (6)	М 1:500
4	Схема конструктивных и планировочных решений	ПП-6 (1) - ПП-6 (6)	М 1:500
Раздел 4.Пояснительная записка			
1	Пояснительная записка		
2	Приложение		
Том III. Проект межевания территории.			
Основная (утверждаемая часть)			
Раздел 1. Проект межевания территории.			
1	Чертеж межевания территории	ПМ-1 (1) ПМ-1 (6)	М 1:500
Раздел 2. Тестовая часть			

Согласовано

Взам. инв. №

Подп. и дата

Инв. № подл.

19/2019-ДПТ.С

Изм.	Кол.уч	Лист	№док.	Подпись	Дата	Содержание тома		
Разработал	Косолапова							
ГИП	Шарапов							
						Стадия	Лист	Листов
						П	1	2
						ООО «Шуяпроект»		

Чертежи материалов по обоснованию проекта межевания территории в графической форме			
1	Чертеж материалов по обоснованию проекта межевания территории	ПМ-2 (1) ПМ-2 (6)	М 1:500
2	Чертеж материалов по обоснованию проекта межевания территории	ПМ-3 (1) ПМ-3 (6)	М 1:500

Инв. № подл.	Подп. и дата	Взам. инв. №							19/2019-ДПТ	Лист
										2
			Изм.	Кол.уч	Лист	№док.	Подпись	Дата		

Том III. Проект межевания территории

Обозначение	Наименование	Примечание (стр.)
19/2019-ДПТ.СП	Состав проекта	2
	Том III. Проект межевания территории	3
	Введение	4...6
	Основная (утверждаемая часть)	
	Раздел 1. Проект межевания территории. Чертеж межевания территории	7...13
	Раздел 2. Тестовая часть	14...23
	Чертежи материалов по обоснованию проекта межевания территории в графической форме	24...35

- СП 32.13330.2018 «Канализация. Наружные сети и сооружения»;
- СП 40-102-2000 «Проектирование и монтаж трубопроводов систем водоснабжения и канализации из полимерных материалов»;
- СП 129.13330.2019 «Наружные сети и сооружения водоснабжения и канализации. Актуализированная редакция СНиП 3.05.04-85*»;
- Постановление Правительства Российской Федерации от 25 апреля 2012 г. № 390 "Правила противопожарного режима в Российской Федерации";
- «Правила безопасности опасных производственных объектов, на которых используются подъемные сооружения»;
- «Положение о составе разделов проектной документации и требований к их содержанию», утверждённое постановлением Правительства РФ от 16.02.2008 № 87;
- СП 47.13330.2016 «Инженерные изыскания для строительства. Основные положения»;
- Федеральный закон «Технический регламент о требованиях пожарной безопасности» от 22.07.2008 № 123-ФЗ;
- Проект планировки с проектом межевания в его составе территории в границах пер. Алданский 2-й - ул. Аральская - ул. Макаренко - ул. Карташева - ул. Алтайская 2-я - ул. Славянская - ул. Тихоокеанская - Балтийское шоссе в Центральном районе (мкр. А. Космодемьянский), утвержденный постановлением администрации муниципального образования "Городской округ "Город Калининград" от 02.10.2013 № 1510;
- Проект планировки с проектом межевания в его составе, предусматривающий размещение линейного объекта регионального значения "3 очередь строительства Кольцевого маршрута в районе приморской рекреационной зоны - "От транспортной развязки в районе пос. А. Космодемьянского до подъезда к г. Светлому" в границах муниципальных образований "Городской округ "Город Калининград", "Светловский городской округ", "Зеленоградский городской округ" Калининградской области, утвержденный постановлением Правительства Калининградской области от 02.04.2018 № 158

и иные нормативные правовые акты Российской Федерации, Калининградской области, городского округа Калининград.

Цель разработки проекта

- ☐ определение местоположения границ образуемых земельных участков;
- ☐ разработка проекта зоны с особыми условиями использования территории планируемого к размещению линейного объекта;

Взам. инв. №	Подп. и дата	Инв. № подл.							Лист
			19/2019-ДПТ						
Изм.	Кол.уч	Лист	№ док.	Подпись	Дата				3

- ☐ обеспечение публичности и открытости градостроительных решений.

Используемые исходные материалы

Проект межевания территории для строительства линейного объекта - строительство коллектора в мкр. им. Космодемьянского г. Калининграда разработана на основании:

1.Задания на подготовку документации по планировке территории "Проект планировки территории с проектом межевания в его составе, предусматривающий размещение линейного объекта местного значения "Строительство коллектора в мкр. им. А. Космодемьянского г. Калининграда".

2. Топографической съемки М 1:500.

3. Технического отчета по инженерно-геодезическим изысканиям, выполненного ООО "ЦИИ" в 2019 году.

4. Кадастрового плана территории.

5. Проекта планировки территории линейного объекта - строительство коллектора в мкр. им. Космодемьянского г. Калининграда.

Опорно-межевая сеть на территории проектирования

На территории проектирования существует установленная система геодезической сети специального назначения для определения координат точек земной поверхности с использованием спутниковых систем. Система координат - местная. Действующая система геодезической сети удовлетворяет требованиям выполнения землеустроительных работ для установления границ земельных участков на местности.

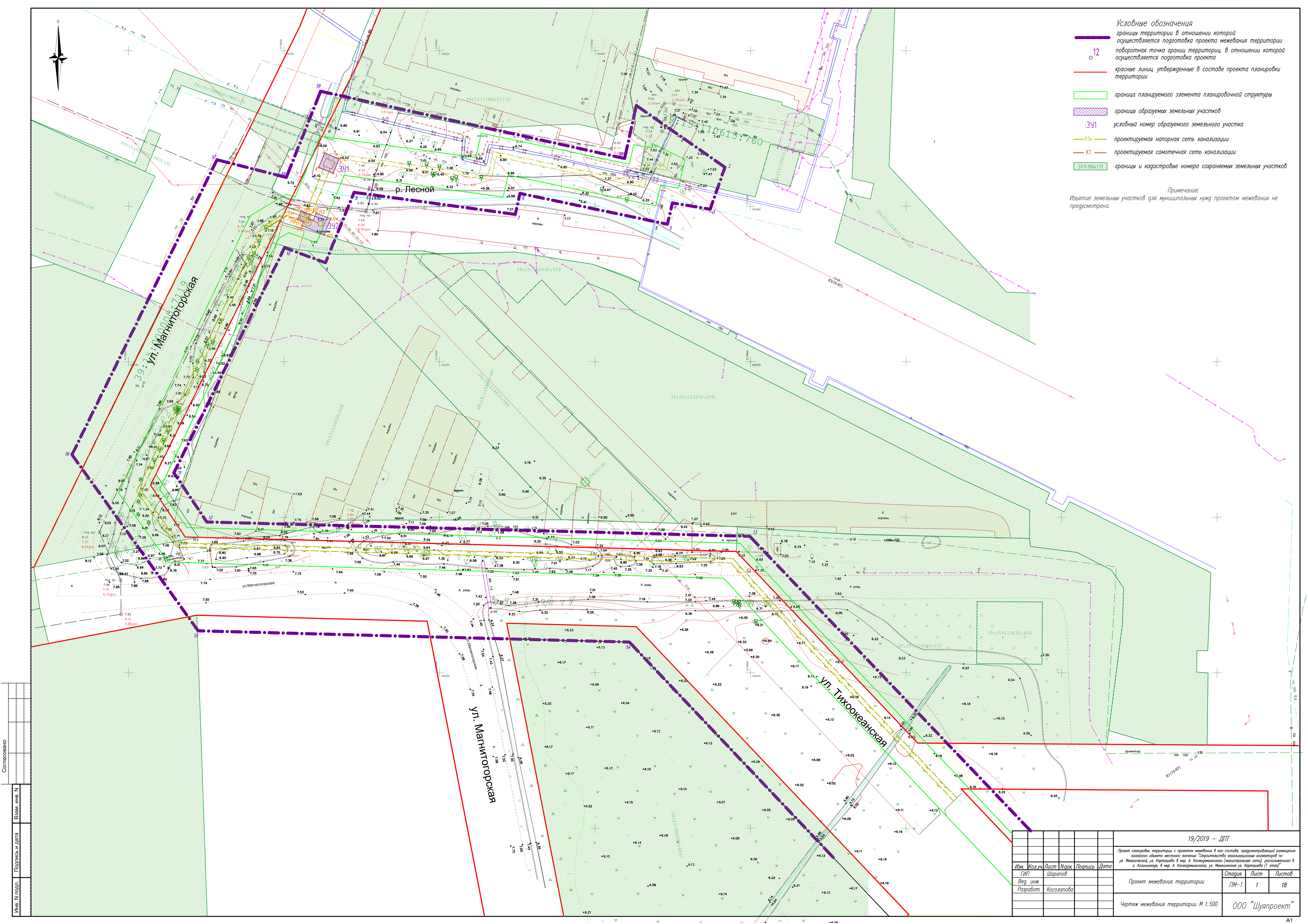
Рекомендации по порядку установления границ на местности

Установление границ земельных участков на местности следует выполнять в соответствии с требованиями федерального законодательства, а также инструкции по проведению межевания. Вынос межевых знаков на местность необходимо выполнить в комплексе землеустроительных работ с обеспечением мер по уведомлению заинтересованных лиц и согласованию с ними границ.

Инв. № подл.	Подп. и дата	Взам. инв. №							Лист
Изм.	Кол.уч	Лист	№док.	Подпись	Дата	19/2019-ДПТ			4

**Раздел 1. Проект межевания территории.
Чертеж межевания территории**

Инв. № подл.	Подп. и дата	Взам. инв. №							Лист	
										5
Изм.	Кол.уч	Лист	№док.	Подпись	Дата	19/2019-ДПТ				

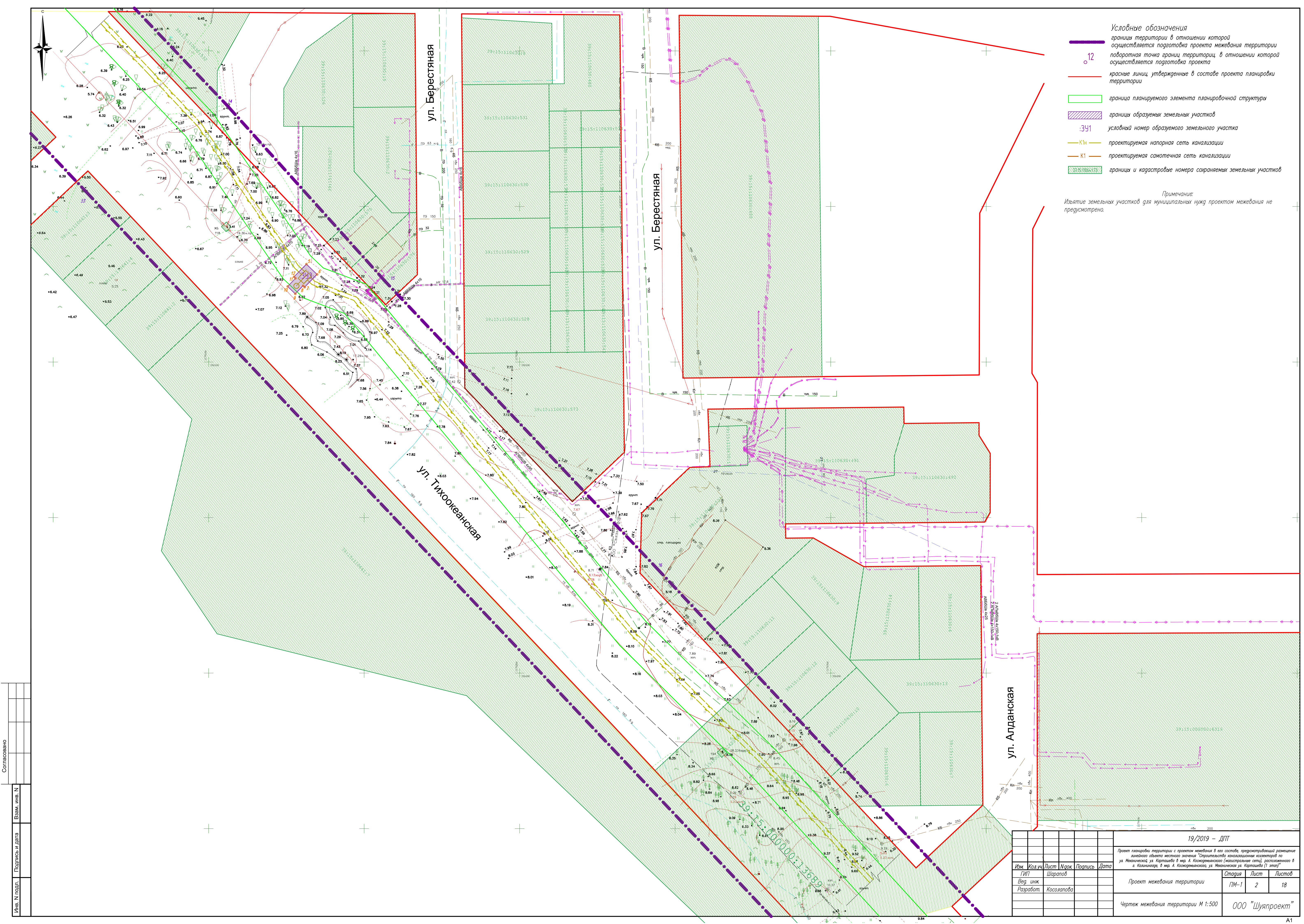


- Условные обозначения
- границы территории в отношении которой осуществляется подготовка проекта межевания территории
 - поворотная точка границ территории, в отношении которой осуществляется подготовка проекта
 - красные линии, утвержденные в составе проекта планировки территории
 - граница планируемого элемента планировочной структуры
 - границы образуемых земельных участков
 - условный номер образуемого земельного участка
 - проектируемая напорная сеть канализации
 - проектируемая самотечная сеть канализации
 - границы и кадастровые номера сохраняемых земельных участков

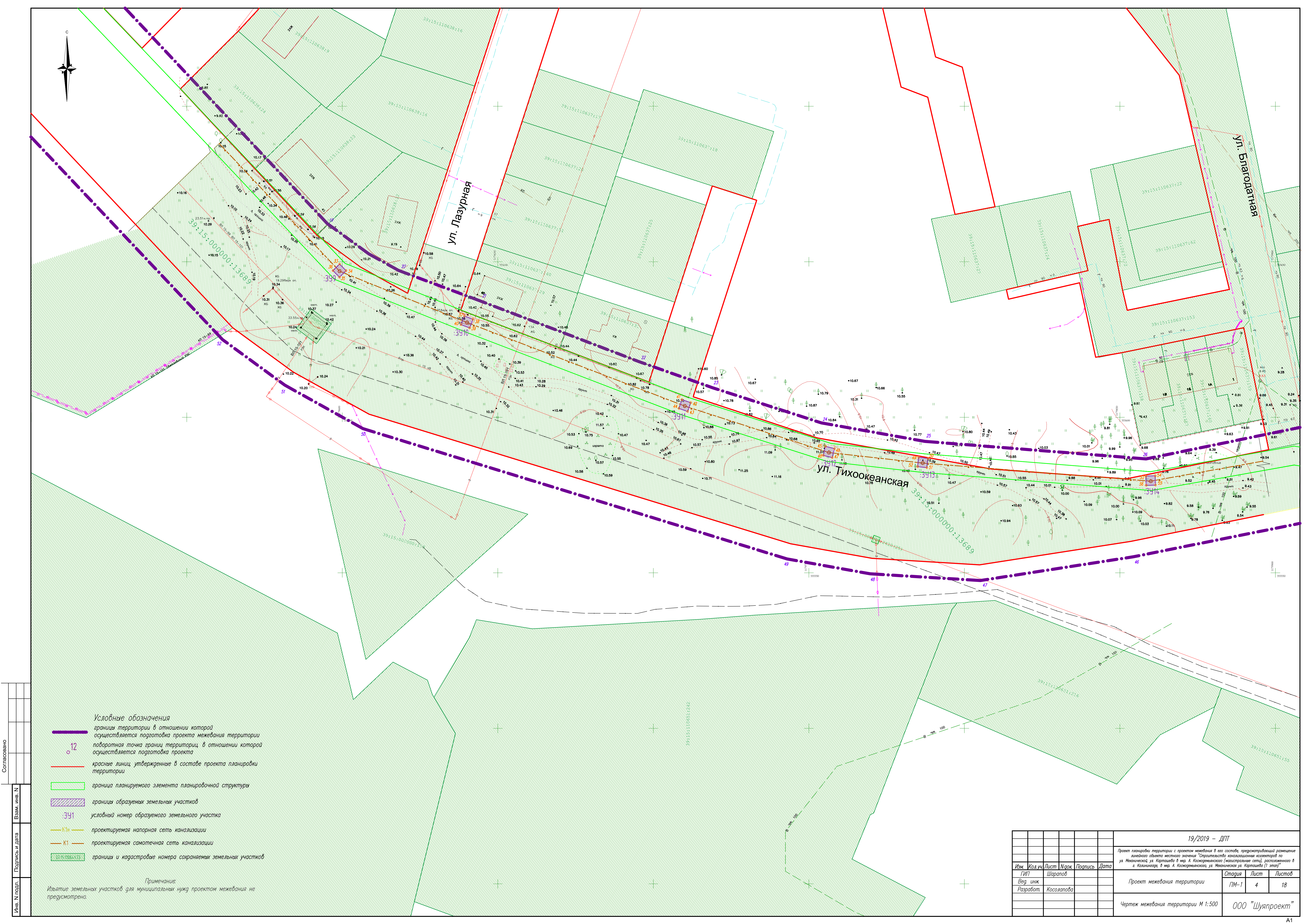
Примечание:
Изъятие земельных участков для муниципальных нужд проектом межевания не предусмотрена.

Согласовано					
Имя	Подпись	Дата	Взам. инв. N		
Имя N подл.					

						19/2019 – ДПТ		
						Проект планировки территории с проектом межевания в его составе, предусматривающий размещение линейного объекта местного значения "Строительство канализационных коллекторов по ул. Манитогорская, ул. Карла Маркса в мкр. А Космодемьянского (напорная сеть), расположенного в в. Калининском, в мкр. А Космодемьянского, ул. Манитогорская, ул. Карла Маркса (1 этап)"		
Изм.	Код	Лист	Имя	Подпись	Дата	Статус	Лист	Листов
Гип			Шарапов			Проект межевания территории	ПМ-1	1
Вед. инж.			Косолапова					18
Разработ.								
						Чертеж межевания территории М 1:500	ООО "Шуапроект"	

[illegible]

						19/2019 – ДПТ		
						Проект планировки территории с проектом межевания в его составе, предусматривающий размещение линейного объекта местного значения "Строительство канализационной трассы коллекторной по ул. Мещинской до Картоведа в мкр. А. Космодромского (модернизация сети), расположенного в Калининском в мкр. А. Космодромского, ул. Мещинская (1 этап)"		
Изм	Кол	Лист	Нрок	Подпись	Дата	Статус	Лист	Листов
		Шарапов				ПМ-1	2	18
Вед. инж.					Проект межевания территории			
Разработ.					Чертеж межевания территории М 1:500			
Косолапова					000 "Шуапроект"			



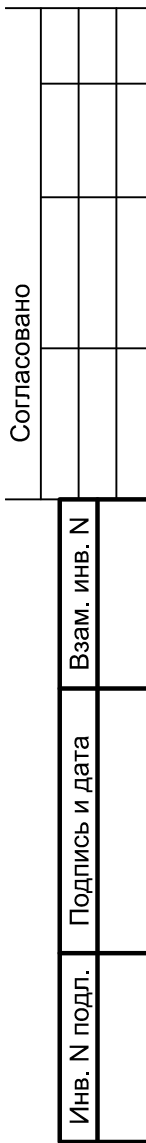
Согласовано					
Имя и дата					
Взам. инв. N					
Имя и дата					
Имя и дата					

- Условные обозначения
- границы территории в отношении которой осуществляется подготовка проекта межевания территории
 - поборотная точка границ территорий, в отношении которой осуществляется подготовка проекта
 - красные линии, утвержденные в составе проекта планировки территории
 - граница планируемого элемента планировочной структуры
 - границы образуемых земельных участков
 - условный номер образуемого земельного участка
 - проектируемая напорная сеть канализации
 - проектируемая самотечная сеть канализации
 - границы и кадастровые номера сохраняемых земельных участков

Примечание:
Изъятие земельных участков для муниципальных нужд проектом межевания не предусмотрена.

						19/2019 – ДПТ		
Проект планировки территории с проектом межевания в его составе, предусматривающий размещение линейного объекта местного значения "Строительство канализационных коллекторов по ул. Меничинская, ул. Карлашев 8 мкр. А Космодемьянского (напорная сеть), расположенного в в. Калининском, 8 мкр. А Космодемьянского, ул. Меничинская (1 этап)"								
Изм.	Код	Лист	Имя	Подпись	Дата	Проект межевания территории		
	ТИП		Шарапов			Стадия	Лист	Листов
	Вед. инж.					ПМ-1	4	18
	Разработ.		Косолапова			Чертеж межевания территории М 1:500		
						ООО "Шуапроект"		





Примечание:
Изъятие земельных участков для муниципальных нужд проектом межевания не предусмотрено.

																																																																																																																																																																																																																																																																																																																																																																																																																																																																																																																																																																																																																																																																																																																																																																																																																																																																																																																																																																																																																																																																																																																																																																																																																																																																																																																																																																																																																																						</
--	--	--	--	--	--	--	--	--	--	--	--	--	--	--	--	--	--	--	--	--	--	--	--	--	--	--	--	--	--	--	--	--	--	--	--	--	--	--	--	--	--	--	--	--	--	--	--	--	--	--	--	--	--	--	--	--	--	--	--	--	--	--	--	--	--	--	--	--	--	--	--	--	--	--	--	--	--	--	--	--	--	--	--	--	--	--	--	--	--	--	--	--	--	--	--	--	--	--	--	--	--	--	--	--	--	--	--	--	--	--	--	--	--	--	--	--	--	--	--	--	--	--	--	--	--	--	--	--	--	--	--	--	--	--	--	--	--	--	--	--	--	--	--	--	--	--	--	--	--	--	--	--	--	--	--	--	--	--	--	--	--	--	--	--	--	--	--	--	--	--	--	--	--	--	--	--	--	--	--	--	--	--	--	--	--	--	--	--	--	--	--	--	--	--	--	--	--	--	--	--	--	--	--	--	--	--	--	--	--	--	--	--	--	--	--	--	--	--	--	--	--	--	--	--	--	--	--	--	--	--	--	--	--	--	--	--	--	--	--	--	--	--	--	--	--	--	--	--	--	--	--	--	--	--	--	--	--	--	--	--	--	--	--	--	--	--	--	--	--	--	--	--	--	--	--	--	--	--	--	--	--	--	--	--	--	--	--	--	--	--	--	--	--	--	--	--	--	--	--	--	--	--	--	--	--	--	--	--	--	--	--	--	--	--	--	--	--	--	--	--	--	--	--	--	--	--	--	--	--	--	--	--	--	--	--	--	--	--	--	--	--	--	--	--	--	--	--	--	--	--	--	--	--	--	--	--	--	--	--	--	--	--	--	--	--	--	--	--	--	--	--	--	--	--	--	--	--	--	--	--	--	--	--	--	--	--	--	--	--	--	--	--	--	--	--	--	--	--	--	--	--	--	--	--	--	--	--	--	--	--	--	--	--	--	--	--	--	--	--	--	--	--	--	--	--	--	--	--	--	--	--	--	--	--	--	--	--	--	--	--	--	--	--	--	--	--	--	--	--	--	--	--	--	--	--	--	--	--	--	--	--	--	--	--	--	--	--	--	--	--	--	--	--	--	--	--	--	--	--	--	--	--	--	--	--	--	--	--	--	--	--	--	--	--	--	--	--	--	--	--	--	--	--	--	--	--	--	--	--	--	--	--	--	--	--	--	--	--	--	--	--	--	--	--	--	--	--	--	--	--	--	--	--	--	--	--	--	--	--	--	--	--	--	--	--	--	--	--	--	--	--	--	--	--	--	--	--	--	--	--	--	--	--	--	--	--	--	--	--	--	--	--	--	--	--	--	--	--	--	--	--	--	--	--	--	--	--	--	--	--	--	--	--	--	--	--	--	--	--	--	--	--	--	--	--	--	--	--	--	--	--	--	--	--	--	--	--	--	--	--	--	--	--	--	--	--	--	--	--	--	--	--	--	--	--	--	--	--	--	--	--	--	--	--	--	--	--	--	--	--	--	--	--	--	--	--	--	--	--	--	--	--	--	--	--	--	--	--	--	--	--	--	--	--	--	--	--	--	--	--	--	--	--	--	--	--	--	--	--	--	--	--	--	--	--	--	--	--	--	--	--	--	--	--	--	--	--	--	--	--	--	--	--	--	--	--	--	--	--	--	--	--	--	--	--	--	--	--	--	--	--	--	--	--	--	--	--	--	--	--	--	--	--	--	--	--	--	--	--	--	--	--	--	--	--	--	--	--	--	--	--	--	--	--	--	--	--	--	--	--	--	--	--	--	--	--	--	--	--	--	--	--	--	--	--	--	--	--	--	--	--	--	--	--	--	--	--	--	--	--	--	--	--	--	--	--	--	--	--	--	--	--	--	--	--	--	--	--	--	--	--	--	--	--	--	--	--	--	--	--	--	--	--	--	--	--	--	--	--	--	--	--	--	--	--	--	--	--	--	--	--	--	--	--	--	--	--	--	--	--	--	--	--	--	--	--	--	--	--	--	--	--	--	--	--	--	--	--	--	--	--	--	--	--	--	--	--	--	--	--	--	--	--	--	--	--	--	--	--	--	--	--	--	--	--	--	--	--	--	--	--	--	--	--	--	--	--	--	--	--	--	--	--	--	--	--	--	--	--	--	--	--	--	--	--	--	--	--	--	--	--	--	--	--	--	--	--	--	--	--	--	--	--	--	--	--	--	--	--	--	--	--	--	--	--	--	--	--	--	--	--	--	--	--	--	--	--	--	--	--	--	--	--	--	--	--	--	--	--	--	--	--	--	--	--	--	--	--	--	--	--	--	--	--	--	--	--	--	--	--	--	--	--	--	--	--	--	--	--	--	--	--	--	--	--	--	--	--	--	--	--	--	--	--	--	--	--	--	--	--	--	--	--	--	--	--	--	--	--	--	--	--	--	--	--	--	--	--	--	--	--	--	--	--	--	--	--	--	--	--	--	--	--	--	--	--	--	--	--	--	--	--	--	--	--	--	--	--	--	--	--	--	--	--	--	--	--	--	--	--	--	--	--	--	--	--	--	--	--	--	--	--	--	--	--	--	--	--	--	--	--	--	--	--	--	--	--	--	--	--	--	--	--	--	--	--	--	--	--	--	--	--	--	--	--	--	--	--	--	--	--	--	--	--	--	--	--	--	--	--	--	--	--	--	--	--	--	--	--	--	--	--	--	--	--	--	--	--	--	--	--	--	--	--	--	--	--	--	--	--	--	--	--	--	--	--	--	--	--	--	--	--	--	--	--	--	--	--	--	--	--	--	--	--	--	--	--	--	--	--	--	--	--	--	--	--	--	--	--	--	--	--	--	--	--	--	--	--	--	--	--	--	--	--	--	--	--	--	--	--	--	--	--	--	--	--	--	--	--	--	--	--	--	--	--	--	--	--	--	--	--	--	--	--	--	--	--	--	--	--	--	--	--	--	--	--	--	--	--	--	--	--	--	--	--	--	--	--	--	--	--	--	--	--	--	--	--	--	--	--	--	--	--	--	--	--	--	--	--	--	--	--	--	--	--	--	--	--	--	--	--	--	--	--	--	--	--	--	--	--	--	--	--	--	--	--	--	--	--	--	--	--	--	--	--	--	--	--	--	--	--	--	--	--	--	--	--	--	--	--	--	--	--	--	--	--	--	--	--	--	--	----

Раздел 2. Текстовая часть

Перечень и сведения о площади образуемых земельных участков, в том числе возможные способы их образования

Проектом предусмотрено образование земельных участков для строительства коллектора в мкр. им. Космодемьянского г. Калининграда (для размещения смотровых колодцев и камер переключения канализационного коллектора).

Образуемые земельные участки для предоставления под строительство коллектора расположены в границах кадастровых кварталов 39:15:110615, 39:15:110630, 39:15:110649, 39:15:110641, 39:15:110636, 39:15:110638, 39:15:110637, 39:15:110651, 39:15:110639, 39:15:110644, 39:15:110640, 39:15:110643, 39:15:110646 категория земель - земли населенных пунктов, на землях общего пользования и частично в зоне зеленых насаждений специального назначения.

Земельные участки предлагается образовать путем образования земельного участка из земель, находящихся в государственной или муниципальной собственности.

В границах территории проектирования планируемые к установлению публичные сервитуты не предусмотрены.

Указанным проектом межевания изъятие земельных участков, частей земельных участков не предусмотрено.

Таблица 1

Обозначение	Площадь, кв. м	Кадастровый квартал, категория земель, правообладатель	Вид разрешенного использования
:ЗУ1	25	Кадастровый квартал 39:15:110615 Категория земель: земли населенных пунктов	7.5. трубопроводный транспорт
:ЗУ2	43,1	Кадастровый квартал 39:15:110630 Категория земель: земли населенных пунктов	7.5. трубопроводный транспорт
:ЗУ3	39,6	Кадастровый квартал 39:15:110630 Категория земель: земли населенных пунктов	7.5. трубопроводный транспорт
:ЗУ4	29,6	Кадастровый квартал 39:15:110636 Категория земель: земли населенных пунктов	7.5. трубопроводный транспорт
:ЗУ5	9	Кадастровый квартал 39:15:110636 Категория земель: земли населенных пунктов	7.5. трубопроводный транспорт

Изм.	Кол.уч	Лист	№ док.	Подпись	Дата
Изм.	Кол.уч	Лист	№ док.	Подпись	Дата
Изм.	Кол.уч	Лист	№ док.	Подпись	Дата

19/2019-ДПТ

Лист

1

:3У22	9	Кадастровый квартал 39:15:110644 Категория земель: земли населенных пунктов	7.5. трубопроводный транспорт
:3У23	9	Кадастровый квартал 39:15:110643 Категория земель: земли населенных пунктов	7.5. трубопроводный транспорт
:3У24	9	Кадастровый квартал 39:15:110643 Категория земель: земли населенных пунктов	7.5. трубопроводный транспорт
:3У25	9	Кадастровый квартал 39:15:110643, 39:15:110640 Категория земель: земли населенных пунктов	7.5. трубопроводный транспорт
:3У26	9	Кадастровый квартал 39:15:110646, 39:15:110640 Категория земель: земли населенных пунктов	7.5. трубопроводный транспорт
:3У27	9	Кадастровый квартал 39:15:110646 Категория земель: земли населенных пунктов	7.5. трубопроводный транспорт
:3У28	9	Кадастровый квартал 39:15:110646, 39:15:110640 Категория земель: земли населенных пунктов	7.5. трубопроводный транспорт

Вид разрешенного использования образуемых земельных участков указан в таблице 1 столбце 4.

Целевое назначение лесов, вид (виды) разрешенного использования лесного участка, количественные и качественные характеристики лесного участка, сведения о нахождении лесного участка в границах особо защитных лесов

В границах территории, в отношении которой осуществлена подготовка проекта межевания, отсутствуют городские леса и лесные участки.

Сведения о границах территории, в отношении которой утвержден проект межевания, содержащие перечень координат характерных точек этих границ в системе координат, используемой для ведения Единого государственного реестра недвижимости.

Таблица координат характерных точек территории, в отношении которой утвержден проект межевания

Координаты точек		
№ точки	X	Y
1	356432,39	1178963,44
2	356412,52	1178991,78

Изм.	Кол.уч	Лист	№док.	Подпись	Дата	19/2019-ДПТ	Лист

3	356399,03	1178987,02
4	356401,07	1178974,91
5	356394,22	1178973,28
6	356404,13	1178925,89
7	356397,38	1178924,37
8	356404,45	1178872,55
9	356381,83	1178863,34
10	356386,67	1178850,21
11	356314,28	1178814,62
12	356298,48	1178825,20
13	356293,89	1178999,76
14	356182,32	1179106,10
15	356125,53	1179157,13
16	356034,02	1179243,79
17	355924,74	1179484,25
18	355779,97	1179595,15
19	355662,31	1179618,11
20	355647,20	1179644,37
21	355637,40	1179695,45
22	355617,88	1179719,02
23	355609,51	1179754,02
24	355598,21	1179809,40
25	355592,26	1179787,32
26	355586,62	1179858,41
27	355608,51	1179990,27
28	355612,54	1179039,05
29	355623,53	1180060,34
30	355621,98	1180103,49
31	355612,35	1180122,99
32	355607,40	1180166,64
33	355598,64	1180193,65
34	355595,82	1180368,94
35	355614,25	1180471,89
36	355632,20	1180507,93
37	355639,06	1180513,11
38	355615,96	1180469,92
39	355606,91	1180382,98
40	355592,12	1180357,14
41	355590,99	1180198,05
42	355574,17	1180173,07
43	355571,19	1180066,71
44	355594,74	1180046,21
45	355593,63	1180854,06

Изм.	Кол.уч	Лист	№ док.	Подпись	Дата

46	355555,16	1179805,14
47	355547,52	1179769,73
48	355549,68	1179742,98
49	355554,47	1179606,64
50	355596,36	1179581,51
51	355610,35	1179561,49
52	355624,98	1179060,98
53	356154,33	1179961,04
54	356259,87	1178822,41
55	356263,50	1178782,97
56	356320,11	1178781,86
57	356414,94	1178828,47
58	356409,25	1178850,77
59	356436,96	1178861,78
60	356415,35	1178959,53

Перечень координат местоположения границ образуемых земельных участков

Координаты точек		
№ точки	X	Y
1	356416,92	1178863,10
2	356415,05	1178867,74
3	356410,43	1178865,82
4	356412,30	1178861,19
5	356131,30	1179131,46
6	356128,00	1179134,85
7	356123,88	1179130,86
8	356124,34	1179130,38
9	356121,73	1179127,85
10	356124,11	1179125,41
11	356126,72	1179127,94
12	356127,18	1179127,46
13	355905,81	1179354,42
14	355902,10	1179358,06
15	355898,12	1179353,95
16	355901,87	1179350,35
17	355866,62	1179392,52
18	355864,49	1179394,62
19	355862,38	1179392,49
20	355864,51	1179390,38
21	355812,46	1179444,40
22	355810,33	1179446,51
23	355808,22	1179444,37

Изм.	Кол.уч	Лист	№док.	Подпись	Дата	19/2019-ДПТ	Лист
							5
Инд. № подл.	Подп. и дата	Взам. инв. №					

24	355810,35	1179442,26
25	355757,98	1179495,93
26	355755,84	1179498,04
27	355753,73	1179495,91
28	355755,87	1179493,80
29	355703,54	1179547,67
30	355701,54	1179549,78
31	355699,43	1179547,64
32	355701,56	1179545,53
33	355649,10	1179599,12
34	355646,96	1179601,23
35	355644,85	1179599,09
36	355646,99	1179596,99
37	355632,42	1179639,21
38	355631,35	1179642,01
39	355628,55	1179640,95
40	355629,61	1179638,15
41	355605,52	1179709,19
42	355604,52	1179712,02
43	355601,69	1179711,02
44	355602,69	1179708,19
45	355590,49	1179755,33
46	355589,77	1179758,24
47	355586,86	1179757,52
48	355587,58	1179754,61
49	355586,96	1179785,29
50	355586,61	1179788,27
51	355583,63	1179787,92
52	355583,98	1179784,94
53	355580,94	1179858,36
54	355581,02	1179861,35
55	355578,02	1179861,44
56	355577,94	1179858,44
57	355589,21	1179904,53
58	355589,17	1179907,53
59	355586,17	1179907,50
60	355586,21	1179904,50
61	355587,83	1179912,96
62	355587,80	1179915,96
63	355584,80	1179915,93
64	355584,83	1179912,93
65	355605,01	1179985,62
66	355605,61	1179988,56

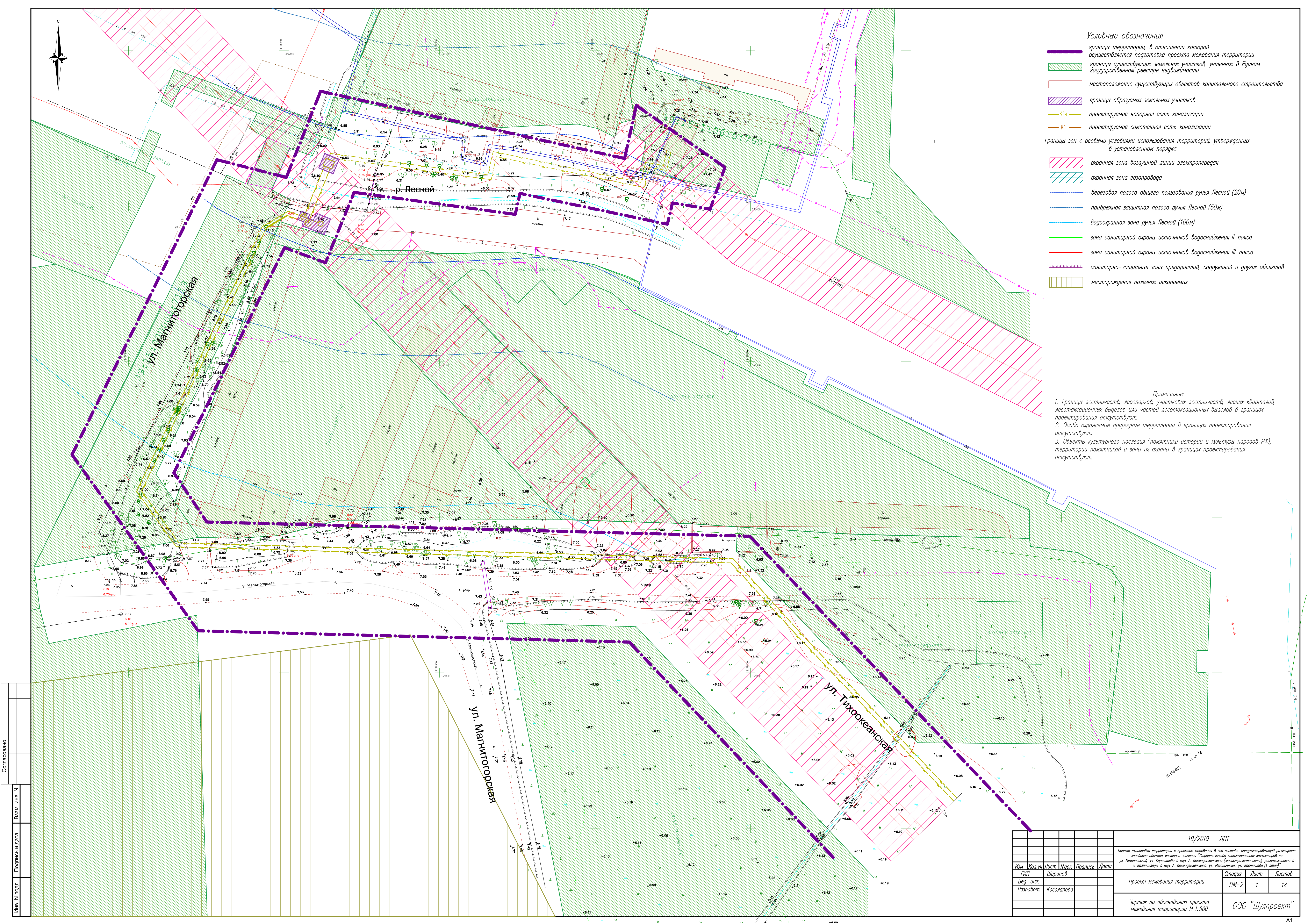
Изм.	Кол.уч	Лист	№ док.	Подпись	Дата

67	355602,66	1179989,15
68	355602,07	1179986,21
69	355613,34	1180028,15
70	355613,94	1180031,09
71	355610,99	1180031,68
72	355610,40	1180028,74
73	355613,88	1180047,50
74	355613,52	1180050,48
75	355610,54	1180050,12
76	355610,91	1180047,14
77	355601,47	1180101,98
78	355600,79	1180104,91
79	355597,87	1180104,23
80	355598,55	1180101,31
81	355586,16	1180171,80
82	355585,27	1180174,66
83	355582,41	1180173,77
84	355583,30	1180170,90
85	355582,09	1180181,09
86	355581,73	1180184,07
87	355578,76	1180183,71
88	355579,11	1180180,73
89	355585,22	1180197,45
90	355585,81	1180200,39
91	355582,87	1180200,98
92	355582,27	1180198,04
93	355588,86	1180229,42
94	355589,17	1180232,40
95	355586,19	1180232,71
96	355585,87	1180229,73
97	355597,52	1180303,72
98	355597,86	1180306,70
99	355594,88	1180307,04
100	355594,53	1180304,06
101	355606,21	1180378,20
102	355606,69	1180381,16
103	355603,73	1180381,64
104	355603,25	1180378,68
105	355611,87	1180413,58
106	355612,39	1180416,54
107	355609,44	1180417,06
108	355608,91	1180414,11
109	355624,35	1180482,48

Изм.	Кол.уч	Лист	№ док.	Подпись	Дата

110	355624,83	1180485,44
111	355621,87	1180485,92
112	355621,39	1180482,95
113	356397,62	1178860,39
114	356395,74	1178865,03
115	356390,82	1178862,95
116	356393,73	1178855,77
117	356394,98	1178856,27
118	356395,72	1178854,42
119	356398,50	1178855,56
120	356397,36	1178858,34
121	356396,13	1178857,84
122	356395,49	1178859,45

Инв. № подл.	Подп. и дата	Взам. инв. №							19/2019-ДПТ	Лист
										8
			Изм.	Кол.уч	Лист	№док.	Подпись	Дата		



- Условные обозначения
- границы территории, в отношении которой осуществляется подготовка проекта межевания территории
 - границы существующих земельных участков, учтенных в Едином государственном реестре недвижимости
 - местоположение существующих объектов капитального строительства
 - границы образуемых земельных участков
 - К_н проектируемая напорная сеть канализации
 - К₁ проектируемая самотечная сеть канализации

Границы зон с особыми условиями использования территорий, утвержденных в установленном порядке:

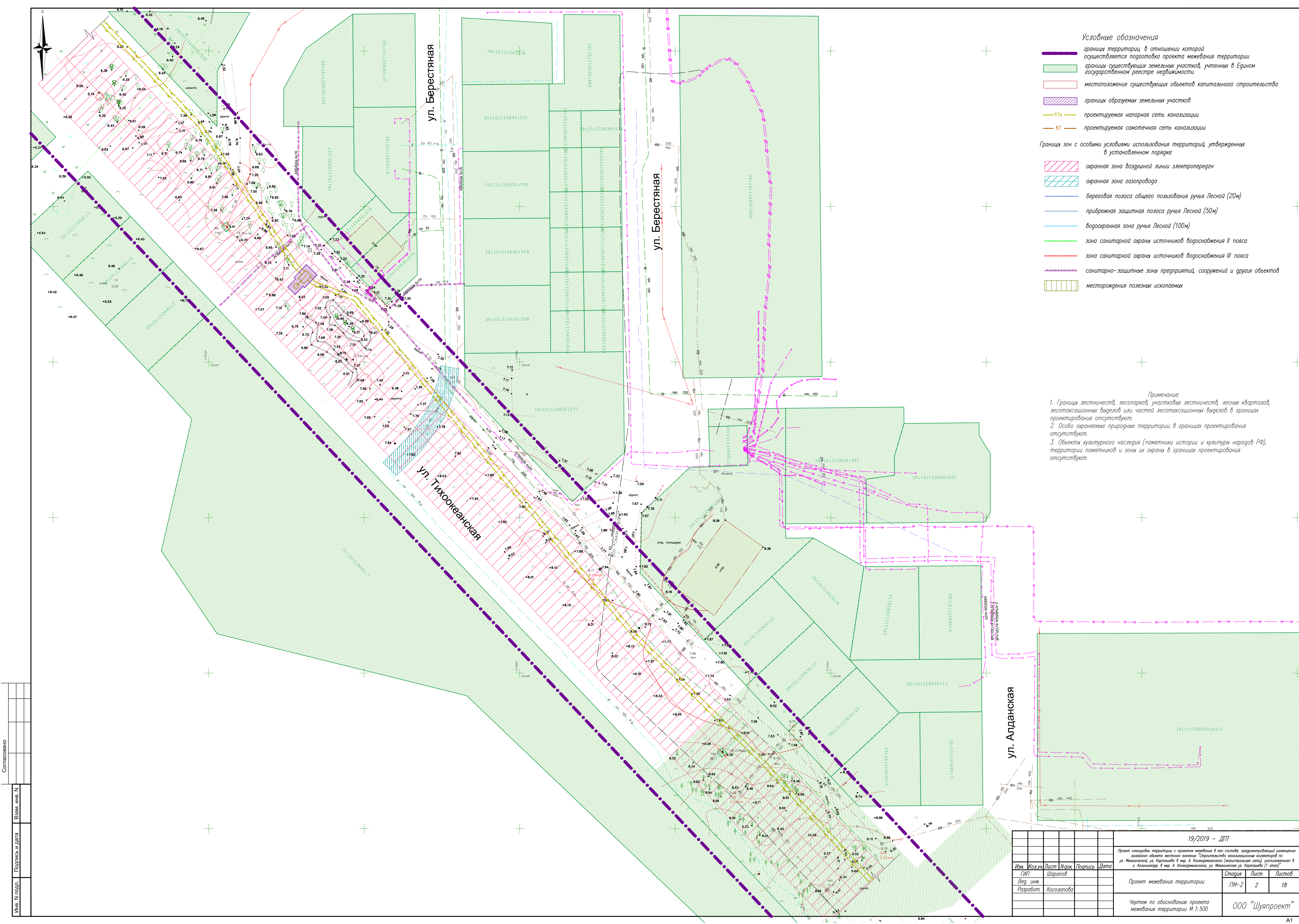
- охранная зона воздушной линии электропередач
- охранная зона газопровода
- береговая полоса общего пользования ручья Лесной (20м)
- прибрежная защитная полоса ручья Лесной (50м)
- водоохранная зона ручья Лесной (100м)
- зона санитарной охраны источников водоснабжения II пояса
- зона санитарной охраны источников водоснабжения III пояса
- санитарно-защитные зоны предприятий, сооружений и других объектов
- месторождения полезных ископаемых

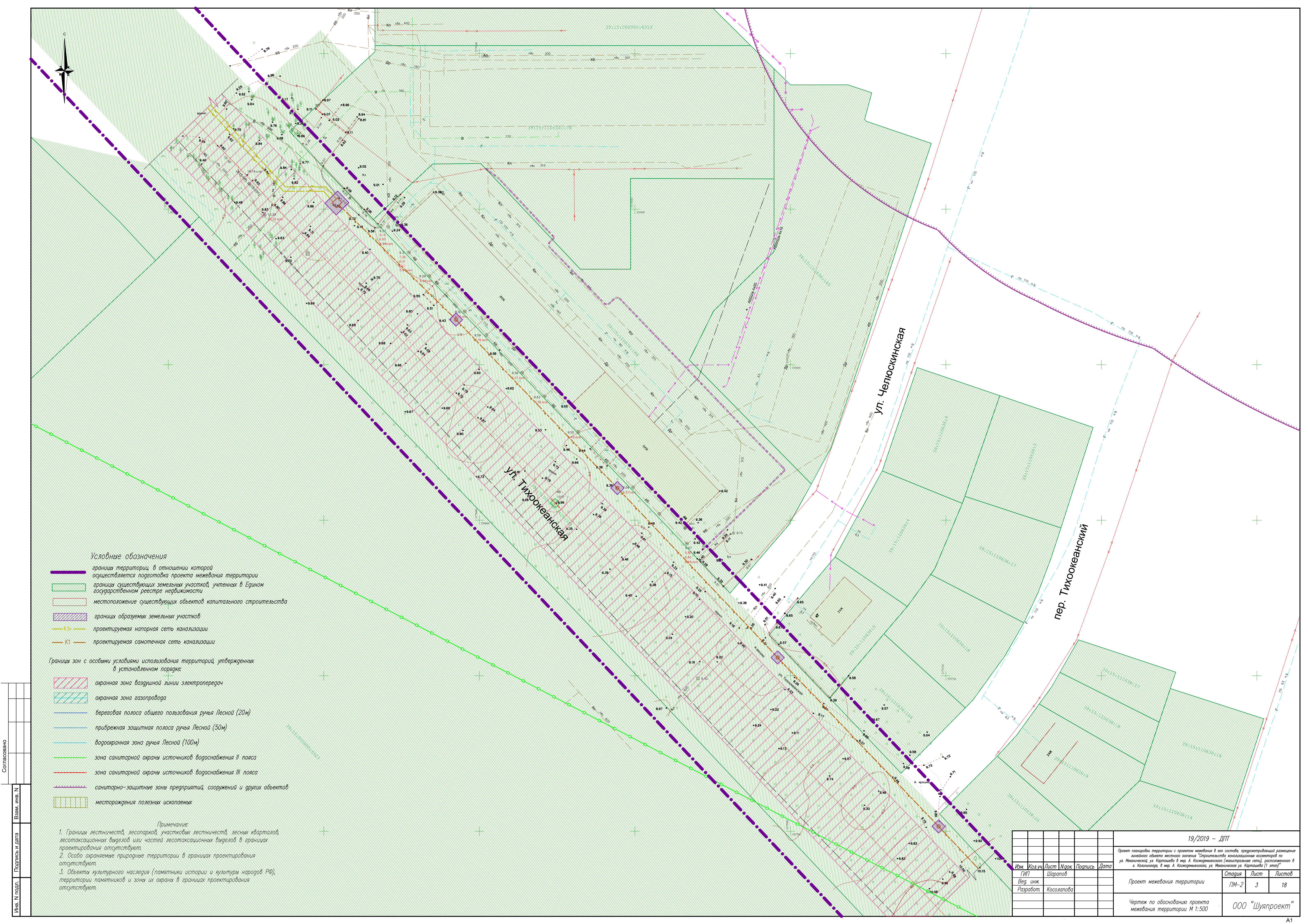
Примечание:

- Границы лесничеств, лесопарков, участков лесничеств, лесных кварталов, лесотаксационных выделов или частей лесотаксационных выделов в границах проектирования отсутствуют.
- Особо охраняемые природные территории в границах проектирования отсутствуют.
- Объекты культурного наследия (памятники истории и культуры народов РФ), территории памятников и зоны их охраны в границах проектирования отсутствуют.

Согласовано					
Имя, инв. N	Взам. инв. N	Подпись и дата			
Имя N подл.					

19/2019 – ДПТ					
Проект планировки территории с проектом межевания в его составе, предусматривающий размещение линейного объекта местного значения "Строительство канализационных коллекторов по ул. Менишеческой, ул. Картошечки в мкр. А Космодемьянского (направление сети), расположенного в в. Калининском, в мкр. А Космодемьянского, ул. Менишеческой ул. Картошечки (1 этап)"					
Изм.	Код ул.	Лист	Ирек	Подпись	Дата
Гип			Шарапов		
Вед. инж.					
Разработ.			Косоголова		
Проект межевания территории				Стадия	Лист
				ПМ-2	1
Чертеж по обоснованию проекта межевания территории М 1:500				ООО "Шуапроект"	
				18	

[illegible][illegible]



- Условные обозначения
- граница территории, в отношении которой осуществляется подготовка проекта межевания территории
 - границы существующих земельных участков, учтенных в Едином государственном реестре недвижимости
 - местоположение существующих объектов капитального строительства
 - границы образуемых земельных участков
 - K2 - проектируемая нательная сеть канализации
 - K1 - проектируемая самотечная сеть канализации
- Границы зон с особыми условиями использования территорий, утвержденных в установленном порядке:
- охранная зона воздушной линии электропередачи
 - охранная зона газопровода
 - береговая полоса общего пользования ручья Лесной (20м)
 - прибрежная защитная полоса ручья Лесной (50м)
 - водоохранная зона ручья Лесной (100м)
 - зона санитарной охраны источников водоснабжения II пояса
 - зона санитарной охраны источников водоснабжения III пояса
 - санитарно-защитные зоны предприятий, сооружений и других объектов
 - месторождения полезных ископаемых

Примечание:

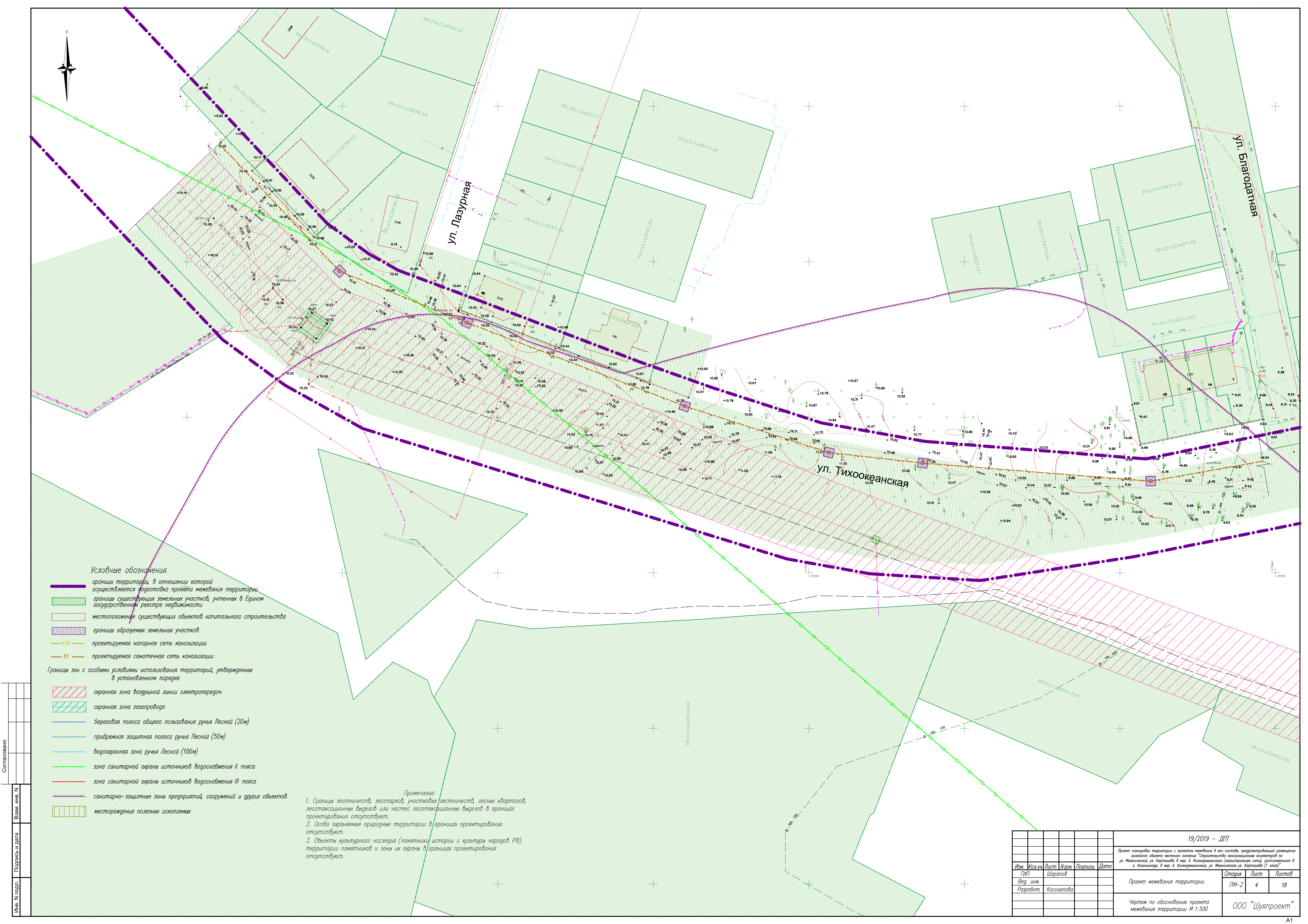
1. Границы лесничеств, лесопарков, участков лесничеств, лесных кварталов, лесотокосационных выделов или частей лесотокосационных выделов в границах проектирования отсутствуют.

2. Особо охраняемые природные территории в границах проектирования отсутствуют.

3. Объекты культурного наследия (памятники истории и культуры народов РФ), территории памятников и зоны их охраны в границах проектирования отсутствуют.

19/2019 - ДПТ					
Проект планировки территории с проектом межевания в его составе, предусматривающий размещение линейного объекта местного значения "Строительство канализационных коллекторов по ул. Меничинской, ул. Карлашев 8 мкр. А Космодемьянского (направление сети), расположенного в в Калининском, 8 мкр. А Космодемьянского, ул. Меничинская ул. Карлашев (1 этап)"					
Изм.	Код	Лист	Ирек	Подпись	Дата
Гип	Шарапов				
Вед. инж.	Косолапова				
Разработ.					
Проект межевания территории			Стадия	Лист	Листов
			ПМ-2	3	18
Чертеж по обоснованию проекта межевания территории М 1:500			ООО "Шуапроект"		

Согласовано	
Взам. инв. N	
Подпись и дата	
Имя N подл.	



Условные обозначения

- граница территории, в отношении которой осуществляется подготовка проекта межевания территории
- границы существующих земельных участков, учтенных в Едином государственном реестре недвижимости
- местоположение существующих объектов капитального строительства
- границы образуемых земельных участков
- КВ - проектируемая напорная сеть канализации
- К1 - проектируемая самотечная сеть канализации
- Границы зон с особыми условиями использования территорий, утвержденных в установленном порядке
 - охранная зона воздушной линии электропередач
 - охранная зона газопровода
 - береговая полоса общего пользования ручья Лесной (20м)
 - прибрежная защитная полоса ручья Лесной (50м)
 - водоохранная зона ручья Лесной (100м)
 - зона санитарной охраны источников водоснабжения II пояса
 - зона санитарной охраны источников водоснабжения III пояса
 - санитарно-защитные зоны предприятий, сооружений и других объектов
- месторождения полезных ископаемых

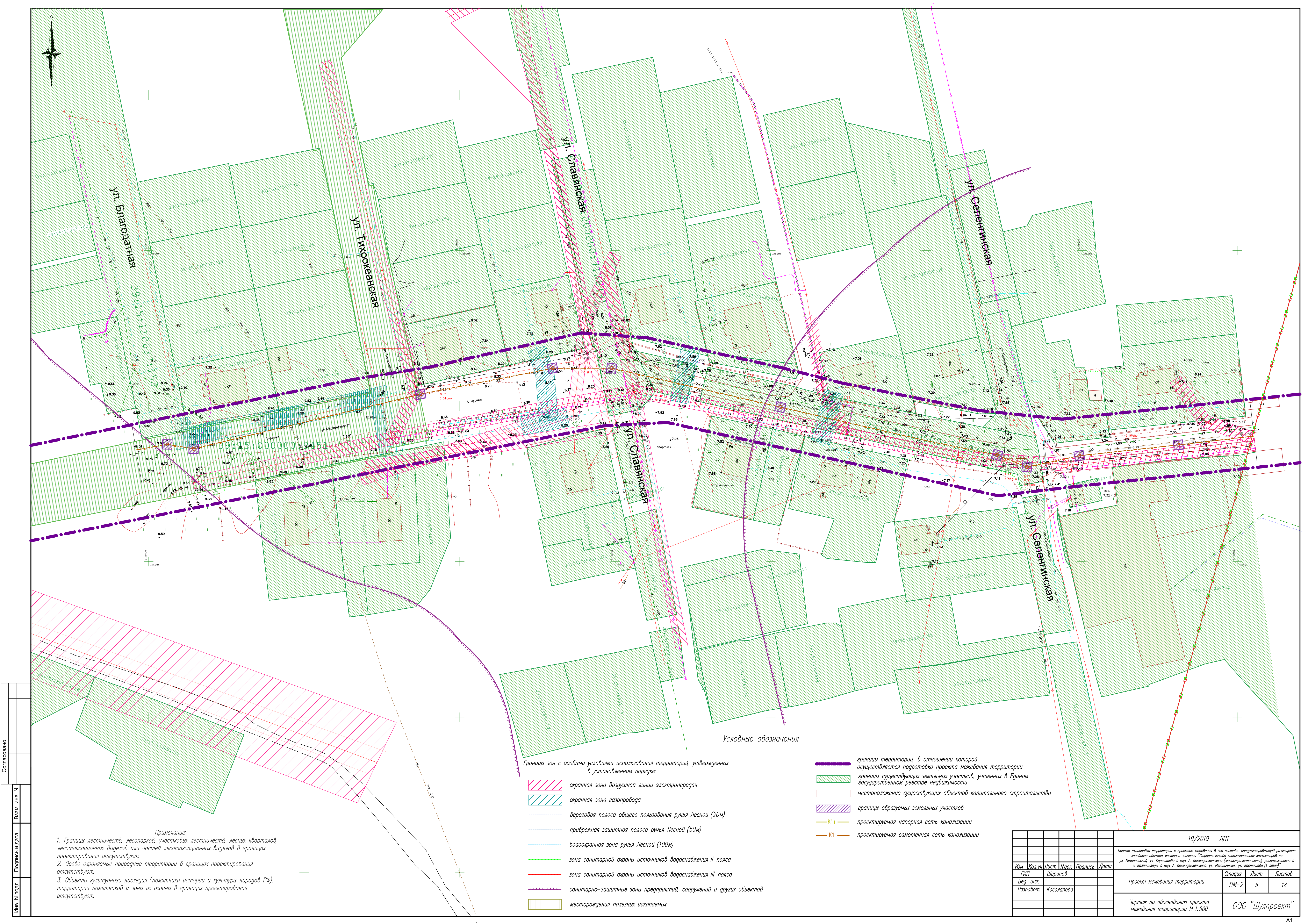
Примечание:

- Границы лесничеств, лесопарков, участков лесничеств, лесных кварталов, лесотаксационных выделов или частей лесотаксационных выделов в границах проектирования отсутствуют.
- Особо охраняемые природные территории в границах проектирования отсутствуют.
- Объекты культурного наследия (памятники истории и культуры народов РФ), территории памятников и зоны их охраны в границах проектирования отсутствуют.

Согласовано

Имя и дата	Взам. инв. N
Подпись и дата	
Имя и дата	
Подпись и дата	

						19/2019 – ДПТ		
						Проект планировки территории с проектом межевания в его составе, предусматривающий размещение линейного объекта местного значения "Строительств канализационных коллекторов по ул. Меничинской, ул. Карлашев 8 мкр. А. Космодемьянского (напорная сеть), расположенного в в. Калининском, в мкр. А Космодемьянского, ул. Меничинская ул. Карлашев 8 (1 этап)"		
Изм.	Код	Лист	Ирек	Подпись	Дата	Проект межевания территории	Статья	Лист
Гип		Шарапов					ПМ-2	4
Вед. инж.		Космодемьянский						18
Разработ.						Чертеж по обоснованию проекта межевания территории М 1:500		ООО "Шуапроект"



Согласовано	
Имя и дата	Взам. инв. N
Подпись и дата	
Имя и дата	

Примечание:
1. Границы лестничных, лесопарков, участков лестничных, лесных кварталов, лесотаксационных выделов или частей лесотаксационных выделов в границах проектирования отсутствуют.
2. Особо охраняемые природные территории в границах проектирования отсутствуют.
3. Объекты культурного наследия (памятники истории и культуры народов РФ), территории памятников и зоны их охраны в границах проектирования отсутствуют.

Границы зон с особыми условиями использования территорий, утвержденных в установленном порядке:

- охранная зона воздушной линии электропередачи
- охранная зона газопровода
- береговая полоса общего пользования ручья Лесной (20м)
- прибрежная защитная полоса ручья Лесной (50м)
- водоохранная зона ручья Лесной (100м)
- зона санитарной охраны источников водоснабжения II пояса
- зона санитарной охраны источников водоснабжения III пояса
- санитарно-защитные зоны предприятий, сооружений и других объектов
- месторождения полезных ископаемых

Условные обозначения

- границы территории, в отношении которой осуществляется подготовка проекта межевания территории
- границы существующих земельных участков, учтенных в Едином государственном реестре недвижимости
- местоположение существующих объектов капитального строительства
- границы образуемых земельных участков
- проектируемая напорная сеть канализации
- проектируемая самотечная сеть канализации

						19/2019 – ДПТ		
						Проект планировки территории с проектом межевания в его составе, предусматривающий размещение линейного объекта местного значения "Строительство канализационных коллекторов по ул. Меничинской, ул. Карла Маркса в мкр. А Космодемьянского (настроение сети), расположенного в в. Калининском, в мкр. А Космодемьянского, ул. Меничинская (1 этап)"		
Изм.	Код	Лист	Имя	Подпись	Дата			
	Ген.		Шарапов					
	Вед. инж.					Проект межевания территории		
	Разработ.		Косолапова			Стадия	Лист	Листов
						ПМ-2	5	18
						000 "Шуапроект"		



- Условные обозначения
- границы территорий, в отношении которой осуществляется подготовка проекта межевания территории
 - границы существующих земельных участков, учтенных в Едином государственном реестре недвижимости
 - местоположение существующих объектов капитального строительства
 - границы образуемых земельных участков
 - проектируемая напорная сеть канализации
 - проектируемая самотечная сеть канализации

- Границы зон с особыми условиями использования территорий, утвержденных в установленном порядке:
- охранная зона воздушной линии электропередач
 - охранная зона газопровода
 - береговая полоса общего пользования ручья Лесной (20м)
 - прибрежная защитная полоса ручья Лесной (50м)
 - водоохранная зона ручья Лесной (100м)
 - зона санитарной охраны источников водоснабжения II пояса
 - зона санитарной охраны источников водоснабжения III пояса
 - санитарно-защитные зоны предприятий, сооружений и других объектов
 - месторождения полезных ископаемых

Примечание:

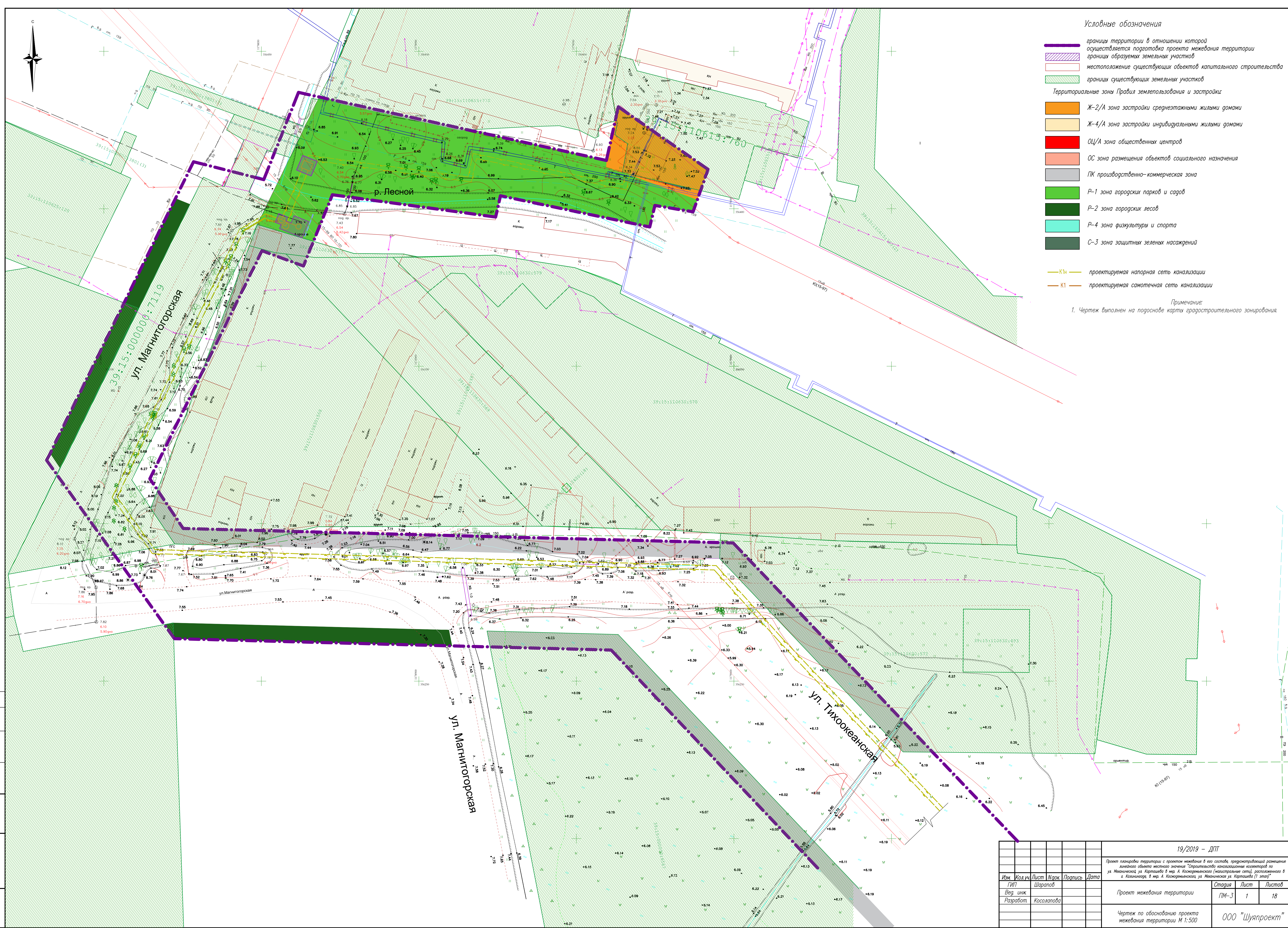
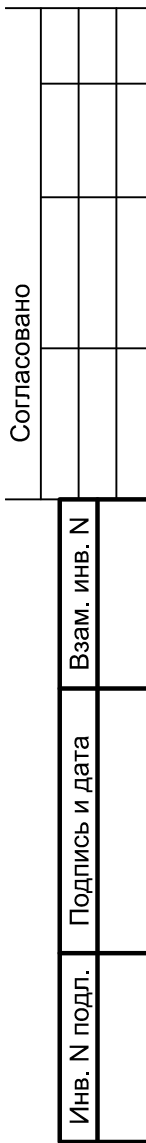
1. Границы лестничеств, лесопарков, участков лестничеств, лесных кварталов, лесотаксационных выделов или частей лесотаксационных выделов в границах проектирования отсутствуют.

2. Особо охраняемые природные территории в границах проектирования отсутствуют.

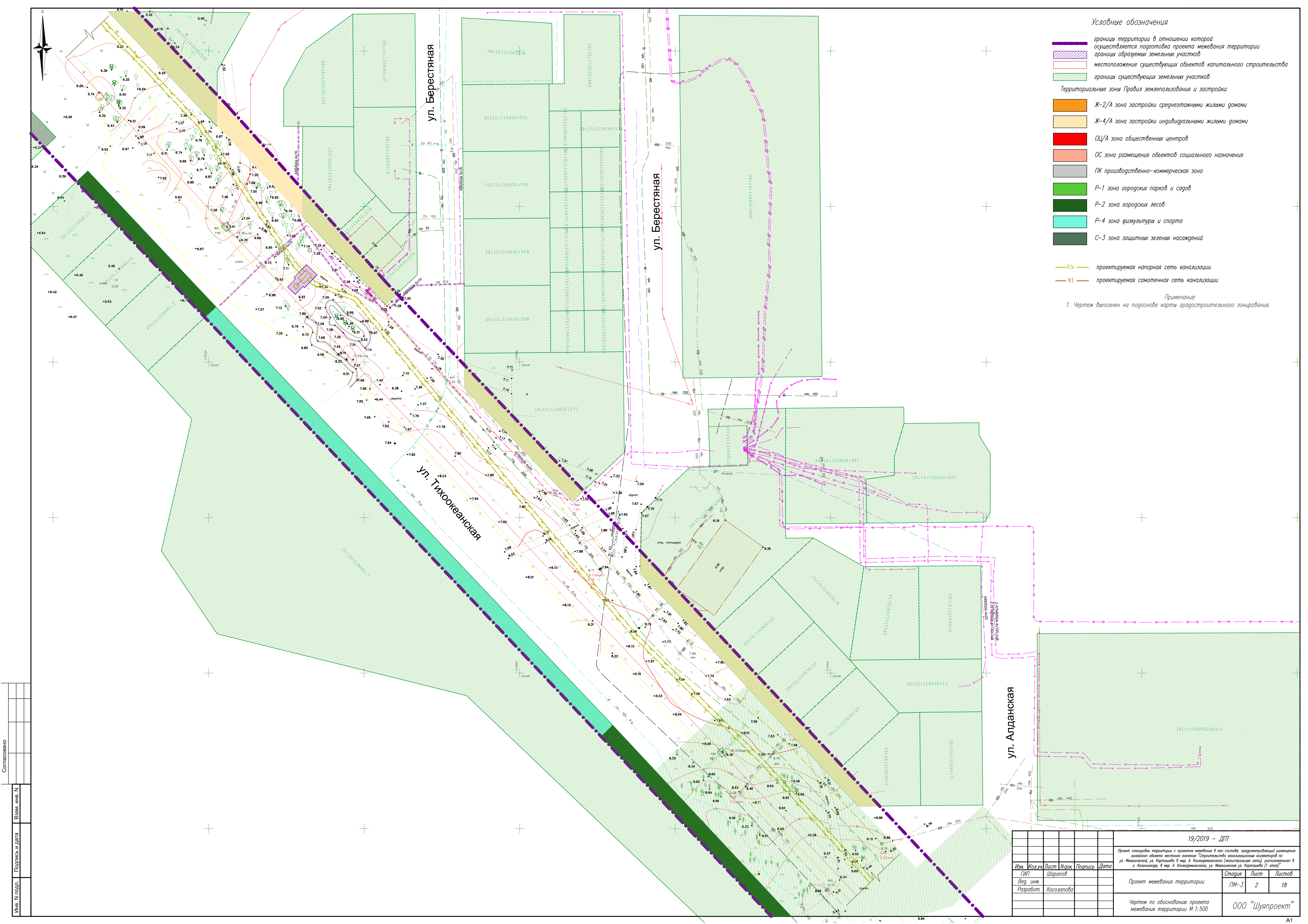
3. Объекты культурного наследия (памятники истории и культуры народов РФ), территории памятников и зоны их охраны в границах проектирования отсутствуют.

Согласовано					
Имя, инв. N	Подпись и дата	Взам. инв. N			
Имя, N подл.					

19/2019 – ДПТ					
Проект планировки территории с проектом межевания в его составе, предусматривающий размещение линейного объекта местного значения "Строительство канализационных коллекторов по ул. Механической, ул. Карпова и в мкр. А Космодемьянского (настроение сети), расположенного в в. Калининском, в мкр. А Космодемьянского, ул. Механической, ул. Карпова (1 этап)"					
Изм.	Код	Лист	Нарк	Подпись	Дата
ГИП	Шарапов				
Вед. инж.	Косолапова				
Разработ.					
Проект межевания территории				Стадия	Лист
				ПМ-2	6
Чертеж по обоснованию проекта межевания территории М 1:500				ООО "Шуапроект"	
				18	



						19/2019 – ДПТ
						Проект планировки территории с проектом межевания в его составе; предусматривающий размещение выноса объекта местного значения "Средствами коллективного пользования газопровод по ул. Мещинской до Карлашевца в мкр. А Космодемьянского ("магистральная сеть)", расположенного в в Калининском р-не мкр. А Космодемьянского ул. Мещинская (п. зпт)"
Изм.	Кол.уч.	Лист	Нрок.	Подпись	Дата	
				Шарапов		
Вед. инж.						Проект межевания территории
Разработ.			Косолапова			Стация Лист Листов ПМ–3 1 18
						Чертеж по обоснованию проекта межевания территории М 1:500 ООО "Шурапроект"



Условные обозначения

- границы территории в отношении которой осуществляется подготовка проекта межевания территории
- границы образуемых земельных участков
- местоположение существующих объектов капитального строительства
- границы существующих земельных участков

Территориальные зоны Правил землепользования и застройки

- Ж-2/А зона застройки среднетажными жилыми домами
- Ж-4/А зона застройки индивидуальными жилыми домами
- ОЦ/А зона общественных центров
- ОС зона размещения объектов социального назначения
- ПК производственно-коммерческая зона
- Р-1 зона городских парков и садов
- Р-2 зона городских лесов
- Р-4 зона физкультуры и спорта
- С-3 зона защитных зеленых насаждений

- Кн проектируемая напорная сеть канализации
- К1 проектируемая самотечная сеть канализации

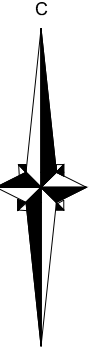
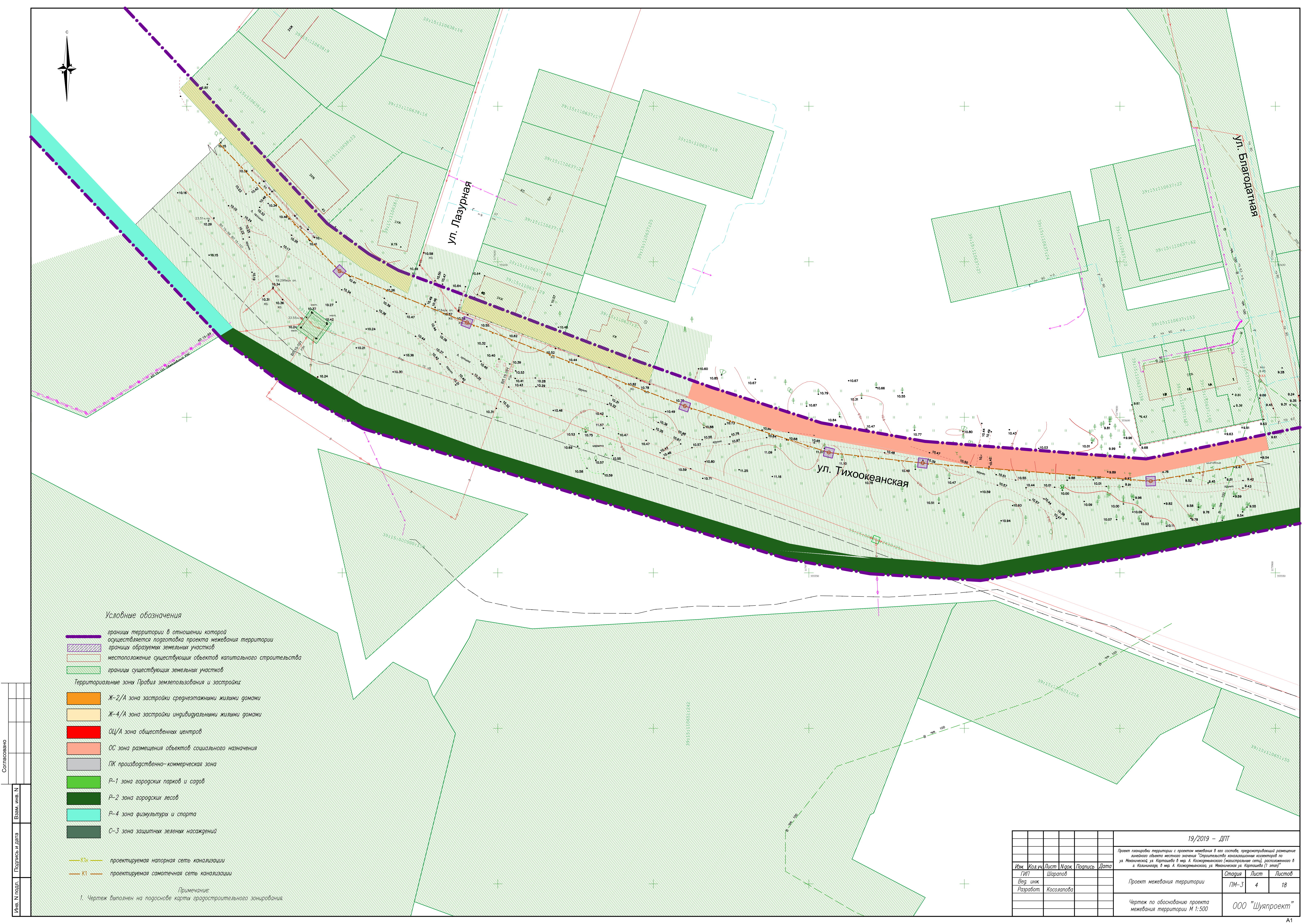
Примечание:

1. Чертеж выполнен на подоснове карты градостроительного зонирования.

Согласовано					
Имя	Подпись	Дата	Взам. инв.	Имя	Подпись
Имя	Подпись	Дата	Взам. инв.	Имя	Подпись

19/2019 – ДПТ					
Проект планировки территории с проектом межевания в его составе, предусматривающий размещение линейного объекта местного значения "Строительство канализационных коллекторов по ул. Меничинской, ул. Карлашевца в мкр. А Космодемьянского (направление сети), расположенного в в. Калининском, в мкр. А Космодемьянского, ул. Меничинская, ул. Карлашевца (1 этап)"					
Изм.	Код	Лист	Имя	Подпись	Дата
Гип			Шарапов		
Вед. инж.					
Разработ.			Косолапова		
Проект межевания территории				Стадия	Лист
				ПМ-3	2
Чертеж по обоснованию проекта межевания территории М 1:500				Листов	
				18	
				ООО "Шуапроект"	





ул. Лазурная

ул. Тихоокеанская

ул. Благодатная

Условные обозначения

- граница территории в отношении которой осуществляется подготовка проекта межевания территории
- границы образуемых земельных участков
- местоположение существующих объектов капитального строительства
- границы существующих земельных участков

Территориальные зоны Правил землепользования и застройки

- Ж-2/А зона застройки среднеэтажными жилыми домами
- Ж-4/А зона застройки индивидуальными жилыми домами
- ОЦ/А зона общественных центров
- ОС зона размещения объектов социального назначения
- ПК производственно-коммерческая зона
- Р-1 зона городских парков и садов
- Р-2 зона городских лесов
- Р-4 зона физкультуры и спорта
- С-3 зона защитных зеленых насаждений

- Кн — проектируемая напорная сеть канализации
- К1 — проектируемая самотечная сеть канализации

Примечание:

1. Чертеж выполнен на основе карты градостроительного зонирования

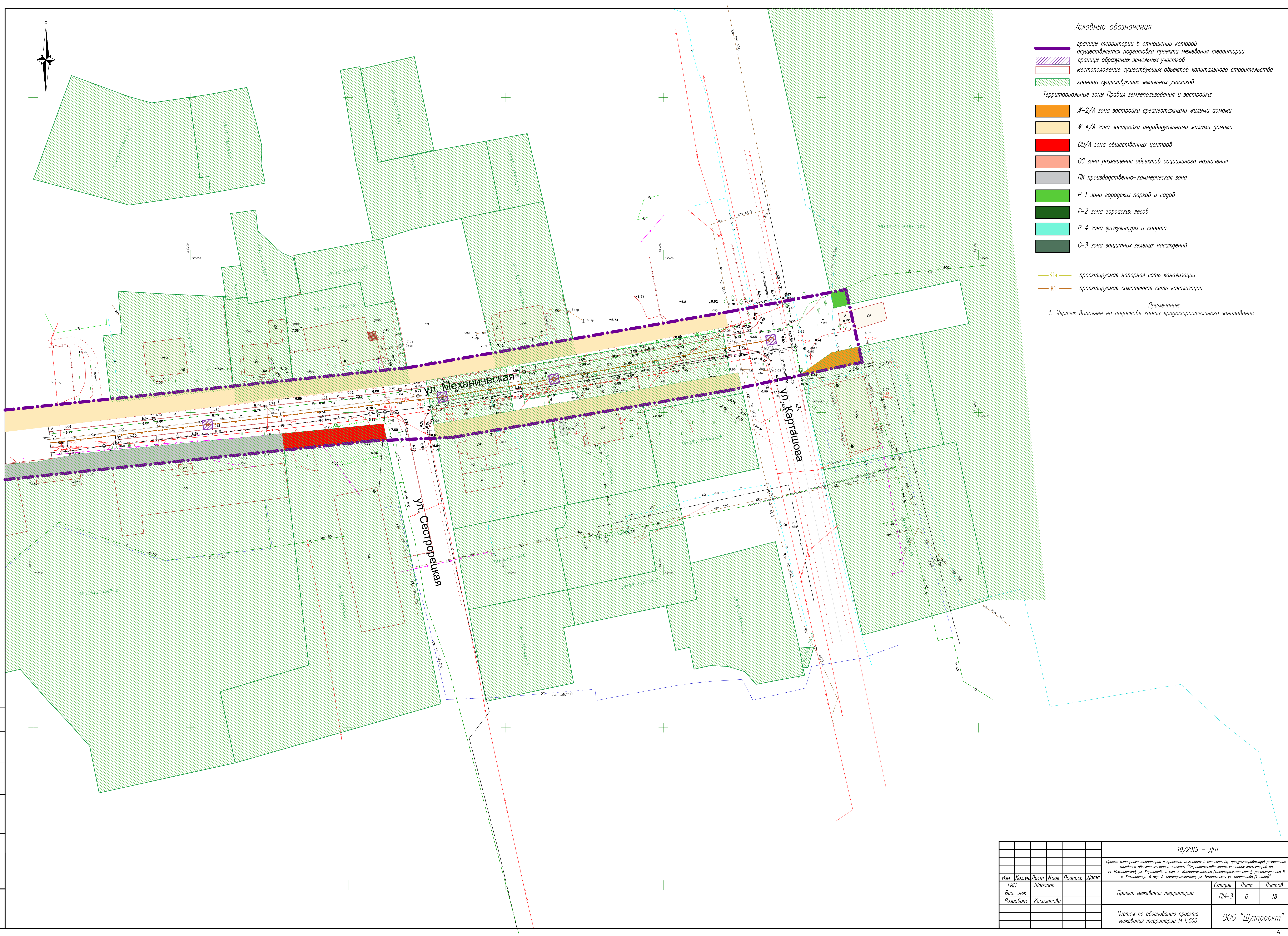
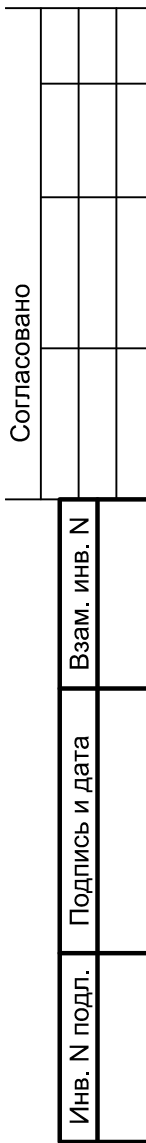
Согласовано

Взам. инв. N

Подпись и дата

Инв. N подл.

						19/2019 – ДПТ		
						Проект планировки территории с проектом межевания в его составе, предусматривающий размещение линейного объекта местного значения "Строительство канализационных коллекторов по ул. Менишеческой, ул. Карлашевца в мкр. А Космодемьянского (напорная сеть), расположенного в в. Калининском, в мкр. А Космодемьянского, ул. Менишеческая ул. Карлашевца (1 этап)"		
Изм.	Код ул.	Лист	Ирек	Подпись	Дата	Проект межевания территории	Стадия	Лист
Гип		Шарапов					ПМ-3	4
Вед. инж.		Косолапова						18
Разработ.						Чертеж по обоснованию проекта межевания территории М 1:500		ООО "Шуапроект"



						19/2019 – ДПТ		
						Проект планировки территории с постановкой межевания в его составе, предусматривающий размещение линейного объекта местного значения "Строительная канализационная коллекторная по ул. Мещанинская до Коршаковского в мкр. А Космодемьянское (магистральная сеть), расположенная в г. Калининград, в мкр. А Космодемьянская, ул. Мещанинская до Коршаковского (1 этап)"		
Изм.	Код ук	Лист	№рек	Подпись	Дата		Страниц	Листов
		ГПД	Шаронов				ПМ-3	6
	Вед. инж					Проект межевания территории		18
	Разработ.	Косолапова						
						Чертеж по обоснованию проекта межевания территории М 1:500	ООО "Шуяпроект"	