

АКТ О НЕОБХОДИМОСТИ ВЫРУБКИ (СНОСА), ПЕРЕСАДКИ И ОБРЕЗКИ
ЗЕЛЕННЫХ НАСАЖДЕНИЙ

№ а-АОН-452 от « 10 » ноября 2025 года

Выдан АО «Россети Янтарь», 236022, г. Калининград, ул. Театральная, д. 34
(ФИО либо наименование юридического лица - собственника, землевладельца, землепользователя,
арендатора земельного участка, почтовый индекс, адрес)

На основании акта обследования зеленых насаждений: № а-ОЗН-2609 от « 06 » ноября 2025 года,

в срок (период) не позднее 1 (одного) месяца с момента получения данного акта
установленный (предписанный) срок (период) выполнения работ

на земельном участке, расположенном: пгт. Совхозный, 13

(адрес, адресные ориентиры земельного участка, кадастровый номер (при наличии))

в целях: предотвращения аварийной ситуации

разрешено (необходимо) выполнение следующих работ:

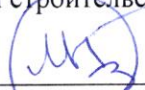
№ п/п	№ на схеме	Порода, вид зеленых насаждений	Диаметр ствола, см (на высоте 1,3 м для деревьев), возраст, лет (для кустарников)	Описание состояния	Мероприятия вырубка (снос), и/или обрезка зеленых насаждений
1	1	Лещина		Ветви касаются ЛЭП	Обрезка ветвей, касающихся ЛЭП
2	2	Лещина		Ветви касаются ЛЭП	Обрезка ветвей, касающихся ЛЭП
3	3	Лещина	Свыше 10 лет	Сухой ствол диаметром 15 см завис на ЛЭП, имеет слом у основания	Вырезка ствола диаметром 15 см, зависшего на ЛЭП
4	4	Грецкий орех		Ветви касаются ЛЭП	Обрезка ветвей, касающихся ЛЭП
Итого: 3 шт. – обрезка ветвей, касающихся ЛЭП, 1 шт. - вырезка ствола диаметром 15 см, зависшего на ЛЭП					

Примечание: акт о необходимости вырубки (сноса), пересадки и обрезки зеленых насаждений от 12.11.2025 № а-АОН-2594 признан недействительным в связи с технической ошибкой.

Приложение:

1. копия акта обследования зеленых насаждений № а-ОЗН-2609 от 06.11.2025;
2. схема произрастания зеленых насаждений;
3. фотофиксация зеленых насаждений.

Заместитель главы администрации,
председатель комитета городского хозяйства и строительства
администрации городского округа
«Город Калининград»


(подпись)

/М.В. Федосеев/
(ФИО)

М.П.



Оригинал акта о необходимости вырубки (сноса), пересадки и обрезки зеленых насаждений подлежит возврату в комитет городского хозяйства и строительства администрации городского округа «Город Калининград» в течение 5 рабочих дней после выполнения работ по вырубке (сносу), пересадке и обрезке зеленых насаждений.

Оригинал акта о необходимости вырубки (сноса), пересадки и обрезки зеленых насаждений с приложением акта освидетельствования места вырубки (сноса) зеленых насаждений подлежит хранению в комитете городского хозяйства и строительства администрации городского округа «Город Калининград» в установленном порядке.

УТВЕРЖДАЮ

Председатель комиссии по учету и вырубке (сносу) зеленых насаждений и компенсационному озеленению на территории городского округа «Город Калининград»

Маштаков В. А.

(фамилия, инициалы)

АКТ ОБСЛЕДОВАНИЯ ЗЕЛЕННЫХ НАСАЖДЕНИЙ

№ а-ОЗН- 1609 от « 06 » ноября 20 25 года

Комиссией по учету и вырубке (сносу) зеленых насаждений и компенсационному озеленению на территории городского округа «Город Калининград» в составе:

Начальника отдела по обследованию зеленых насаждений МКУ «Калининградская служба заказчика»

Полянской А. С.

(должность, фамилия, инициалы)

Ведущего инженера отдела по содержанию зеленых насаждений, скверов и зон отдыха МКУ «Калининградская служба заказчика»

Сирота А. А.

(должность, фамилия, инициалы)

на основании

задания на проведение оперативного обследования в связи с обращением физического лица (№ 5-21144-н от 27.10.2025)

целях

оперативного обследования

проведено обследование зеленых насаждений, произрастающих на земельном участке, расположенном:

пгт. Совхозный, 13

Результаты обследования зеленых насаждений:

На придомовой территории произрастают зеленые насаждения, в том числе:

№ п/п	№ на схеме	Порода зеленых насаждений	Диаметр ствола, см (на высоте 1,3 м для деревьев) / возраст, лет (для кустарников)	Оценка (описание) состояния зеленого насаждения	Рекомендуемые мероприятия
1	1	Лещина		Ветви касаются ЛЭП	Обрезка ветвей, касающихся ЛЭП
2	2	Лещина		Ветви касаются ЛЭП	Обрезка ветвей, касающихся ЛЭП
3	3	Лещина	Свыше 10 лет	Сухой ствол диаметром 15 см завис на ЛЭП, имеет слом у основания	Вырезка ствола диаметром 15 см, зависшего на ЛЭП
4	4	Грецкий орех		Ветви касаются ЛЭП	Обрезка ветвей, касающихся ЛЭП

Приложение:

1. Схема произрастания зеленых насаждений.
2. Фотофиксация зеленых насаждений.

Заместитель председателя комиссии:

**Начальник отдела озеленения управления благоустройства, озеленения и экологии
комитета городского хозяйства и строительства администрации городского округа
«Город Калининград»**

(должность, подпись, фамилия, инициалы)

О. А. Семибратова

Члены комиссии:

Начальник отдела

(должность, подпись, фамилия, инициалы)

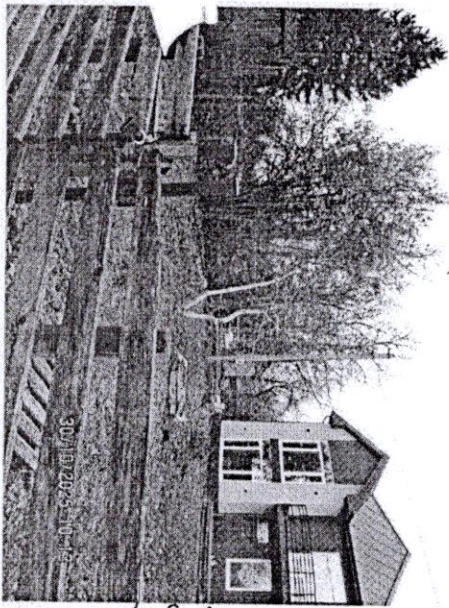
А. С. Полянская

Ведущий инженер

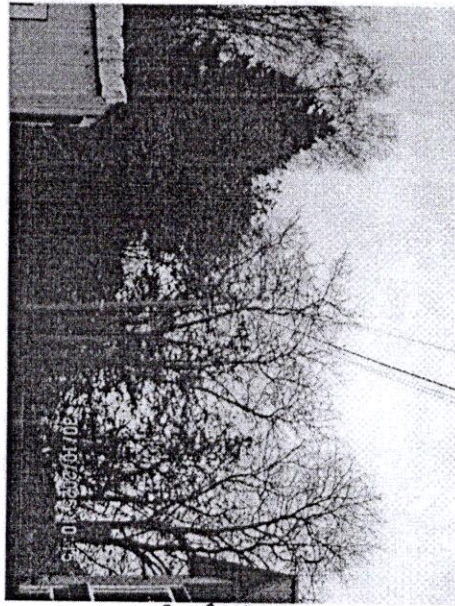
(должность, подпись, фамилия, инициалы)

А. А. Сирота

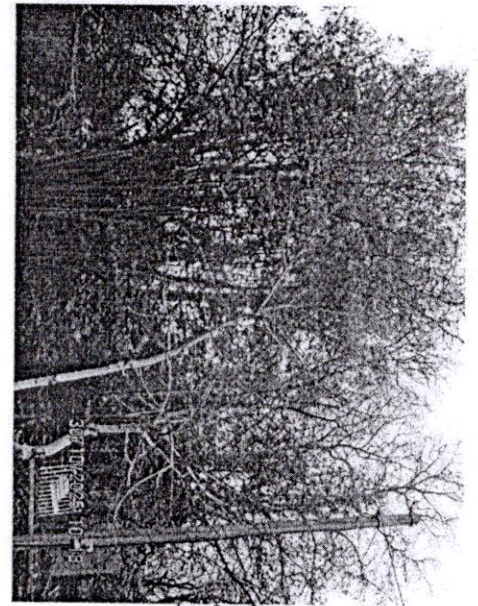




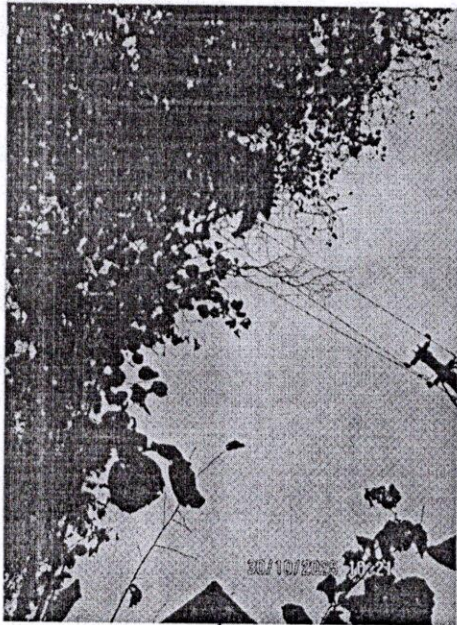
1, 2, 3



1, 2, 3, 4



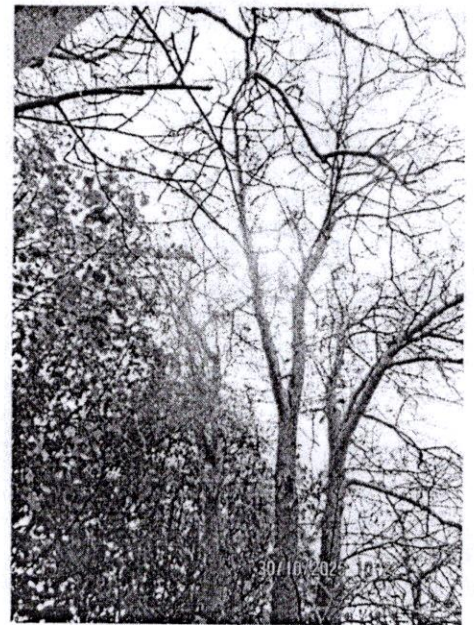
1, 2, 3



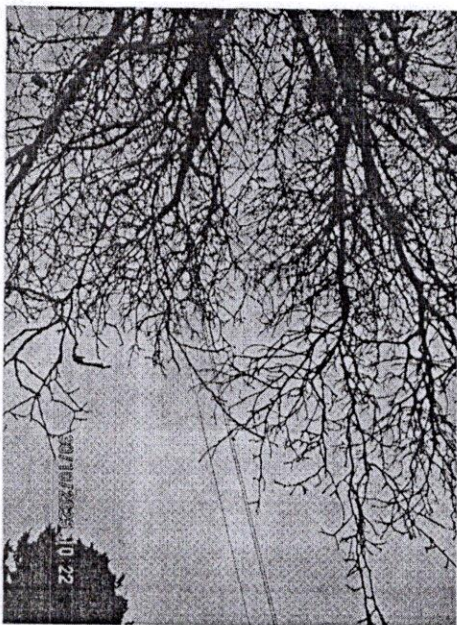
3



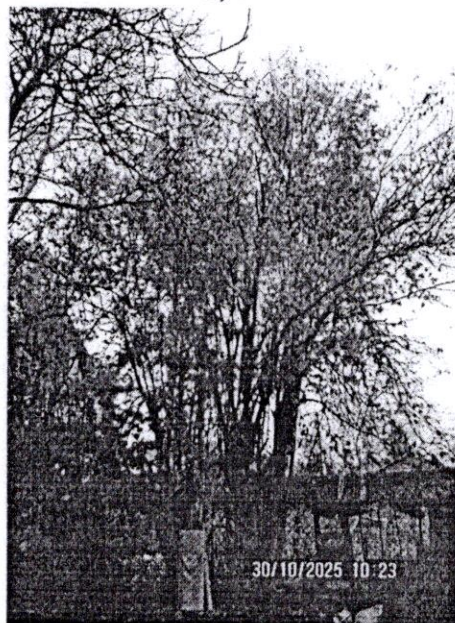
3, 2



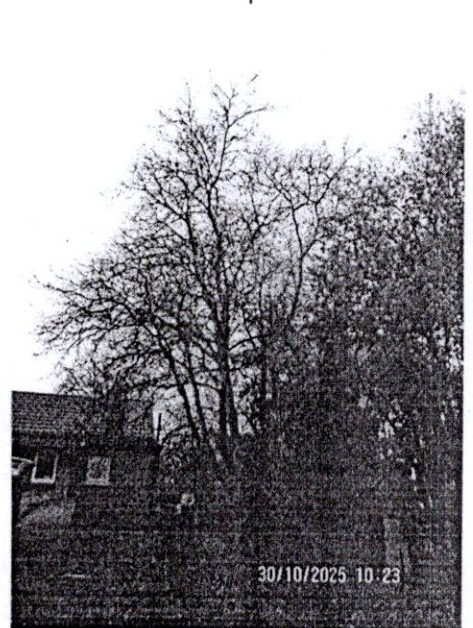
4



4



2, 1



4