

**АКТ О НЕОБХОДИМОСТИ ВЫРУБКИ (СНОСА), ПЕРЕСАДКИ И ОБРЕЗКИ
ЗЕЛЕННЫХ НАСАЖДЕНИЙ**

№ а-АОН- 727 от « 03 » апреля 2026 года

Выдан: **МАДОУ д/с № 20, 236023, г. Калининград, ул. Каштановая аллея, 174**

(ФИО либо наименование юридического лица - собственника, землевладельца, землепользователя,
арендатора земельного участка, почтовый индекс, адрес)

На основании акта обследования зеленых насаждений: № а-ОЗН-468 от « 02 » апреля 2026 года,
в срок (период) **в ближайший разрешенный период (осень-зима 2026 г.; зима 2027 г.)**

установленный (предписанный) срок (период) выполнения работ

на земельном участке, расположенном: **ул. Каштановая аллея, 174**

(адрес, адресные ориентиры земельного участка, кадастровый номер (при наличии))

В целях: осуществления рубок ухода

разрешено (необходимо) выполнение следующих работ:

№ п/п	№ на схеме	Порода, вид зеленых насаждений	Диаметр ствола, см (на высоте 1,3 м для деревьев), возраст, лет (для кустарников)	Описание состояния	Мероприятия вырубка (снос), и/или обрезка зеленых насаждений
1	1	Липа	49	Сильно разросшаяся крона	Омолаживающая обрезка на высоту 10 м с сохранением скелетных ветвей не менее 1/3 их длины
2	2	Липа	36,34	Сильно разросшаяся крона	Омолаживающая обрезка на высоту 9 м с сохранением скелетных ветвей не менее 1/3 их длины
3	3	Липа	37	Сильно разросшаяся крона	Омолаживающая обрезка на высоту 9 м с сохранением скелетных ветвей не менее 1/3 их длины
4	4	Липа	29,28	Сильно разросшаяся крона	Омолаживающая обрезка на высоту 9 м с сохранением скелетных ветвей не менее 1/3 их длины
5	5	Липа	42	Сильно разросшаяся крона	Омолаживающая обрезка на высоту 10 м с сохранением скелетных ветвей не менее 1/3 их длины
6	6	Липа	62	Сильно разросшаяся крона	Омолаживающая обрезка на высоту 10 м с сохранением скелетных ветвей не менее 1/3 их длины
7	7	Липа	37	Сильно разросшаяся крона	Омолаживающая обрезка на высоту 9 м с сохранением скелетных ветвей не менее 1/3 их длины
8	11	Липа	27,27,29,13	Сильно разросшаяся крона	Омолаживающая обрезка на высоту 9 м с сохранением скелетных ветвей не менее 1/3 их длины
9	12	Липа	39	Сильно разросшаяся крона	Омолаживающая обрезка на высоту 9 м с сохранением скелетных ветвей не менее 1/3 их длины
10	13	Алыча	25	Разросшаяся крона	Формовочная обрезка
11	14	Тополь	60	Сильно разросшаяся крона	Омолаживающая обрезка на высоту 14 м с сохранением скелетных ветвей не менее 1/3 их длины
12	15	Вишня	19	Разросшаяся крона	Формовочная обрезка
13	16	Липа	39,50	Сильно разросшаяся крона	Омолаживающая обрезка на высоту 9 м с сохранением скелетных ветвей не менее 1/3 их длины
14	18	Граб	42	Сильно разросшаяся крона	Омолаживающая обрезка на высоту 8 м с сохранением скелетных ветвей не менее 1/3 их длины
15	23	Тополь	42	Сильно разросшаяся крона	Омолаживающая обрезка на высоту 10 м с сохранением скелетных ветвей не менее 1/3 их длины
16	24	Тополь	50	Сильно разросшаяся крона	Омолаживающая обрезка на высоту 10 м с сохранением скелетных ветвей не менее 1/3 их длины
17	25	Алыча	20,21	Разросшаяся крона	Формовочная обрезка
18	26	Тополь пирамидальный	68	Сильно разросшаяся крона	Омолаживающая обрезка на высоту 10 м с сохранением пирамидальной формы кроны
19	27	Алыча	24	Разросшаяся крона	Формовочная обрезка

20	28	Тополь	55	Сильно разросшаяся крона	Омолаживающая обрезка на высоту 10 м с сохранением скелетных ветвей не менее 1/3 их длины
21	29	Тополь	38,34	Сильно разросшаяся крона	Омолаживающая обрезка на высоту 10 м с сохранением скелетных ветвей не менее 1/3 их длины
22	30	Тополь	70	Сильно разросшаяся крона	Омолаживающая обрезка на высоту 10 м с сохранением скелетных ветвей не менее 1/3 их длины
23	32	Тополь	36	Разросшаяся крона. Ранее подвергался омолаживающей обрезке	Формовочная обрезка
24	33	Тополь	57	Сильно разросшаяся крона	Омолаживающая обрезка на высоту 10 м с сохранением скелетных ветвей не менее 1/3 их длины
25	34	Липа	38	Сильно разросшаяся крона	Омолаживающая обрезка на высоту 9 м с сохранением скелетных ветвей не менее 1/3 их длины
26	35	Тополь	87	Сильно разросшаяся крона	Омолаживающая обрезка на высоту 10 м с сохранением скелетных ветвей не менее 1/3 их длины
Итого: 5 шт. - формовочная обрезка; 21 шт. - омолаживающая обрезка					

Приложение:

- 1. копия акта обследования зеленых насаждений № а-ОЗН-468 от 02.04.2026;**
- 2. схема произрастания зеленых насаждений;**
- 3. фотофиксация зеленых насаждений.**

Заместитель главы администрации,
председатель комитета городского хозяйства и строительства
администрации городского округа
«Город Калининград»



/М.В. Федосеев/

(подпись)

(ФИО)

Оригинал акта о необходимости вырубки (сноса), пересадки и обрезки зеленых насаждений подлежит возврату в комитет городского хозяйства и строительства администрации городского округа «Город Калининград» в течение 5 рабочих дней после выполнения работ по вырубке (сносу), пересадке и обрезке зеленых насаждений.

Оригинал акта о необходимости вырубки (сноса), пересадки и обрезки зеленых насаждений с приложением акта освидетельствования места вырубки (сноса) зеленых насаждений подлежит хранению в комитете городского хозяйства и строительства администрации городского округа «Город Калининград» в установленном порядке.

* разрешенный период – период, установленный Приказом комитета городского хозяйства и строительства «О разрешенном периоде производства работ по обрезке зеленых насаждений на территории городского округа «Город Калининград» (далее – Приказ) в связи с окончанием вегетационного периода. Омолаживающую и формовочную обрезку следует проводить ранней весной до распускания почек или осенью после листопада в соответствии с Приказом в действующей редакции на момент выполнения работ. Приказ размещается на официальном сайте администрации городского округа «Город Калининград» (www.klgd.ru/) в разделе/подразделе «Направление деятельности»/ «Городское хозяйство»/ «Озеленение»/ Приказ комитет городского хозяйства и строительства «О разрешенном периоде производства работ по обрезке зеленых насаждений на территории городского округа «Город Калининград».

УТВЕРЖДАЮ

Председатель комиссии по учету и вырубке (сносу) зеленых насаждений и компенсационному озеленению на территории городского округа «Город Калининград»

Орлов А. В.

(фамилия, инициалы)

АКТ ОБСЛЕДОВАНИЯ ЗЕЛЕННЫХ НАСАЖДЕНИЙ

№ а-ОЗН- 468 от « 02 » апреля 20 26 года

Комиссией по учету и вырубке (сносу) зеленых насаждений и компенсационному озеленению на территории городского округа «Город Калининград» в составе:

Начальника отдела по обследованию зеленых насаждений
МКУ «Калининградская служба заказчика» Полянской А. С.
(должность, фамилия, инициалы)

Ведущего инженера отдела по обследованию зеленых насаждений
МКУ «Калининградская служба заказчика» Федоровой О. О.
(должность, фамилия, инициалы)

на основании

задания на проведение оперативного обследования в связи с обращением юридического лица (№ в-КГХиС-1537 от 10.03.2026)

МАДОУ д/с № 20, 236023, г. Калининград, ул. Каштановая аллея, 174

в целях

оперативного обследования

проведено обследование зеленых насаждений, произрастающих на земельном участке, расположенном:

ул. Каштановая аллея, 174

Результаты обследования зеленых насаждений:

На территории детского сада произрастают зеленые насаждения, в том числе:

№ п/п	№ на схеме	Порода зеленых насаждений	Экол. цен., балл	Диаметр ствола, см (на высоте 1,3 м для деревьев) / возраст, лет (для кустарников)	Оценка (описание) состояния зеленого насаждения	Рекомендуемые мероприятия
1	1	Липа		49	Сильно разросшаяся крона	Омолаживающая обрезка на высоту 10 м с сохранением скелетных ветвей не менее 1/3 их длины
2	2	Липа		36,34	Сильно разросшаяся крона	Омолаживающая обрезка на высоту 9 м с сохранением скелетных ветвей не менее 1/3 их длины
3	3	Липа		37	Сильно	Омолаживающая

					разросшаяся крона	обрезка на высоту 9 м с сохранением скелетных ветвей не менее 1/3 их длины
4	4	Липа		29,28	Сильно разросшаяся крона	Омолаживающая обрезка на высоту 9 м с сохранением скелетных ветвей не менее 1/3 их длины
5	5	Липа		42	Сильно разросшаяся крона	Омолаживающая обрезка на высоту 10 м с сохранением скелетных ветвей не менее 1/3 их длины
6	6	Липа		62	Сильно разросшаяся крона	Омолаживающая обрезка на высоту 10 м с сохранением скелетных ветвей не менее 1/3 их длины
7	7	Липа		37	Сильно разросшаяся крона	Омолаживающая обрезка на высоту 9 м с сохранением скелетных ветвей не менее 1/3 их длины
8	11	Липа		27,27,29,13	Сильно разросшаяся крона	Омолаживающая обрезка на высоту 9 м с сохранением скелетных ветвей не менее 1/3 их длины
9	12	Липа		39	Сильно разросшаяся крона, заселенная омелью	Омолаживающая обрезка на высоту 9 м с сохранением скелетных ветвей не менее 1/3 их длины и с вырезкой кустов омелы
10	13	Алыча		25	Разросшаяся крона	Формовочная обрезка
11	14	Тополь		60	Сильно разросшаяся крона, заселенная омелью	Омолаживающая обрезка на высоту 14 м с сохранением скелетных ветвей не менее 1/3 их длины и с вырезкой кустов омелы
12	15	Вишня		19	Разросшаяся крона	Формовочная обрезка
13	16	Липа		39,50	Сильно разросшаяся крона	Омолаживающая обрезка на высоту 9 м с сохранением скелетных ветвей не менее 1/3 их длины
14	18	Граб		42	Сильно разросшаяся крона	Омолаживающая обрезка на высоту 8 м с сохранением скелетных ветвей не менее 1/3 их длины
15	23	Тополь		42	Сильно разросшаяся крона	Омолаживающая обрезка на высоту 10 м с сохранением скелетных ветвей не менее 1/3 их длины
16	24	Тополь		50	Сильно разросшаяся крона	Омолаживающая обрезка на высоту 10 м с сохранением скелетных ветвей не

						менее 1/3 их длины
17	25	Алыча		20,21	Разросшаяся крона	Формовочная обрезка
18	26	Тополь пирамидальный		68	Сильно разросшаяся крона	Омолаживающая обрезка на высоту 10 м с сохранением пирамидальной формы кроны
19	27	Алыча		24	Разросшаяся крона	Формовочная обрезка
20	28	Тополь		55	Сильно разросшаяся крона	Омолаживающая обрезка на высоту 10 м с сохранением скелетных ветвей не менее 1/3 их длины
21	29	Тополь		38,34	Сильно разросшаяся крона	Омолаживающая обрезка на высоту 10 м с сохранением скелетных ветвей не менее 1/3 их длины
22	30	Тополь		70	Сильно разросшаяся крона	Омолаживающая обрезка на высоту 10 м с сохранением скелетных ветвей не менее 1/3 их длины
23	32	Тополь		36	Разросшаяся крона, ранее подвергался омолаживающей обрезке	Формовочная обрезка
24	33	Тополь		57	Сильно разросшаяся крона	Омолаживающая обрезка на высоту 10 м с сохранением скелетных ветвей не менее 1/3 их длины
25	34	Липа		38	Сильно разросшаяся крона	Омолаживающая обрезка на высоту 9 м с сохранением скелетных ветвей не менее 1/3 их длины
26	35	Тополь		87	Сильно разросшаяся крона	Омолаживающая обрезка на высоту 10 м с сохранением скелетных ветвей не менее 1/3 их длины

27	8	Тополь черный		60	Сильно ослабленное состояние: обширная стволовая, прикорневая гниль, сухобочина, расщепление древесины, наклон, заселен стволовыми вредителями, угрожает падением, представляет угрозу жизни и здоровью граждан, а также причинения ущерба имуществу, больной, не подлежащий лечению и оздоровлению	Санитарная рубка
28	9	Береза			В кроне присутствуют сухие ветви	Вырезка сухих ветвей

29	10	Береза			В кроне присутствуют сухие ветви	Вырезка сухих ветвей
30	17	Ясень			В кроне присутствуют сухие ветви	Вырезка сухих ветвей
31	19	Береза			В кроне присутствуют сухие ветви	Вырезка сухих ветвей
32	20	Рябина			В кроне присутствуют сухие ветви	Вырезка сухих ветвей
33	21	Клен			В кроне присутствуют сухие ветви	Вырезка сухих ветвей
34	22	Тополь черный		64	Сильно ослабленное состояние: глубокая стволовая гниль, прикорневая гниль, обширная сухобочина до высоты 1,3 м, расщепление древесины, заселен стволовыми вредителями, угрожает падением, представляет угрозу жизни и здоровью граждан, а также причинения ущерба имуществу, больной, не подлежащий лечению и оздоровлению	Санитарная рубка
35	31	Тополь черный		44	Сильно ослабленное состояние: глубокая прикорневая гниль, стволовая гниль, слабый годичный прирост, заселен стволовыми вредителями, омелью, угрожает падением, представляет угрозу жизни и здоровью граждан, а также причинения ущерба имуществу, больной, не подлежащий лечению и оздоровлению	Санитарная рубка
36	36	Боярышник			В кроне присутствует омега	Вырезка кустов омелы
37	37	Боярышник			В кроне присутствует омега	Вырезка кустов омелы
38	38	Клен			В кроне присутствует омега	Вырезка кустов омелы
39	39	Береза			В кроне присутствует омега	Вырезка кустов омелы

Остальные зеленые насаждения, произрастающие на территории детского сада, на момент обследования находятся в здоровом, ослабленном и удовлетворительном состоянии. Омолаживающей и формовочной обрезке деревья породы береза, клен, ясень не подлежат.

Приложение:

1. Схема расположения зеленых насаждений.
2. Фотофиксация зеленых насаждений.

Заместитель председателя комиссии:

**Начальник отдела озеленения управления благоустройства, озеленения и экологии
комитета городского хозяйства и строительства администрации городского округа
«Город Калининград»**

(должность, подпись, фамилия, инициалы)


О. А. Семибратова

Члены комиссии:


Начальник отдела*

(должность, подпись, фамилия, инициалы)

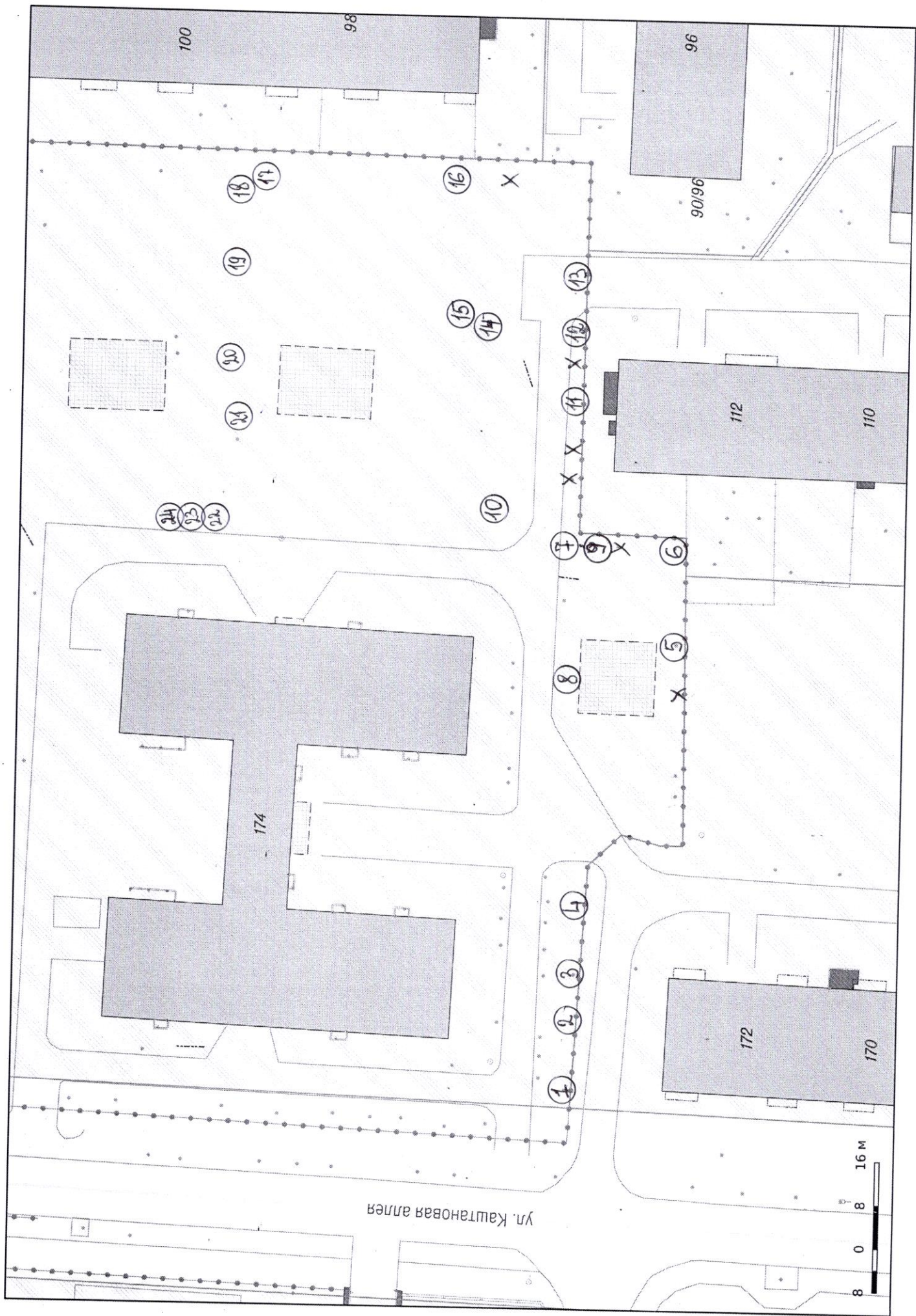

А. С. Полянская

Ведущий инженер

(должность, подпись, фамилия, инициалы)


О. О. Федорова

*- специалист, имеющий квалификацию «Лесопатолог»



ул. Каштановая аллея



ул. Каштановая аллея

27/33

27

29

31

33

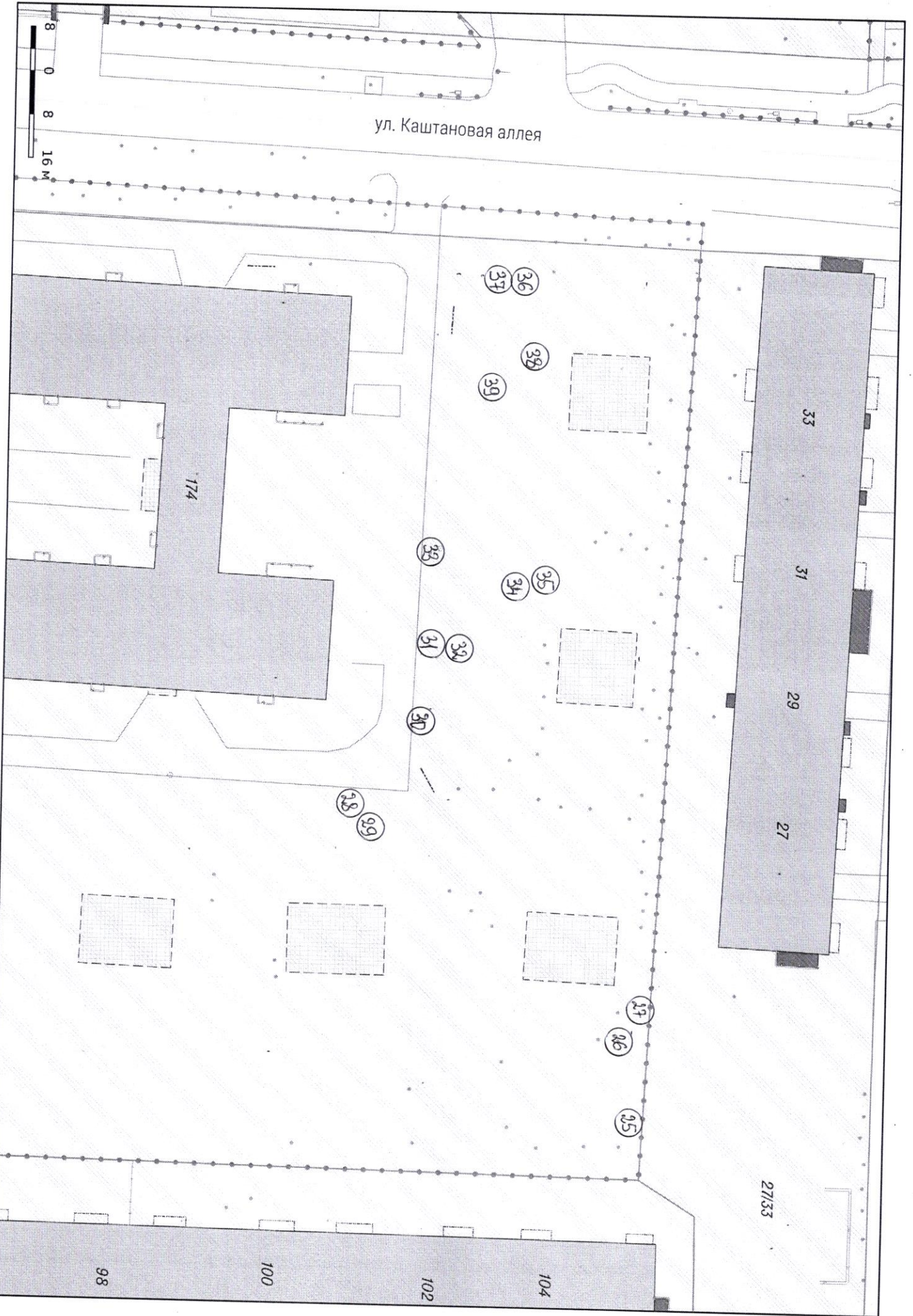
104

102

100

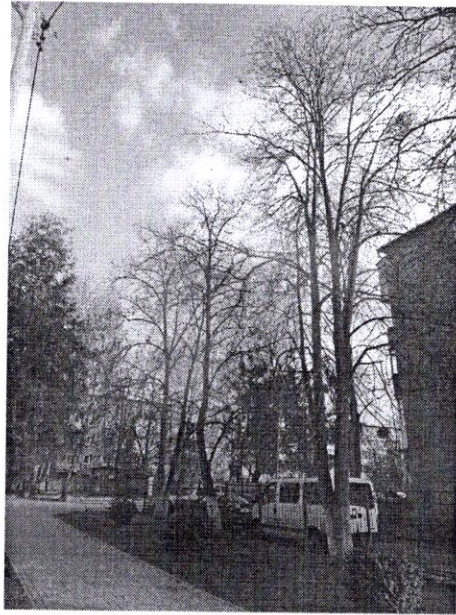
98

174

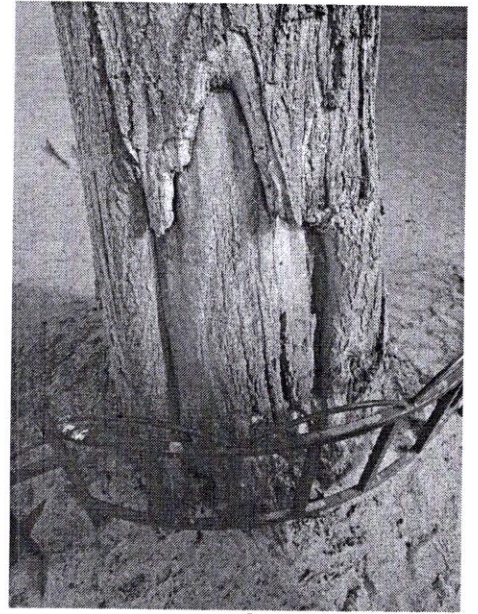




1



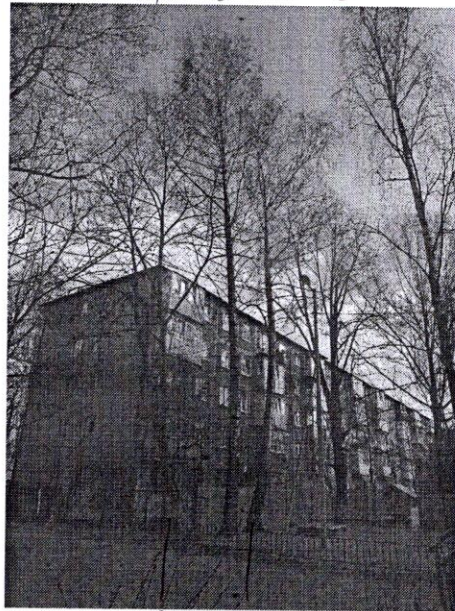
4 3 2



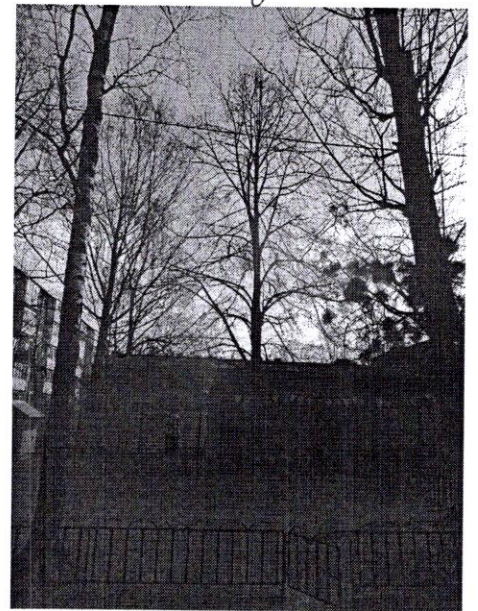
8



8



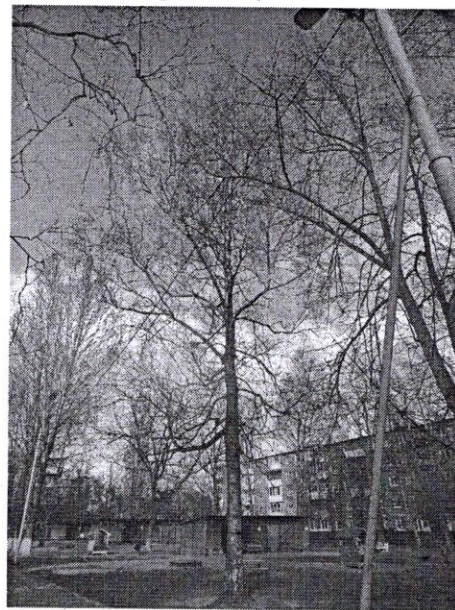
9 7



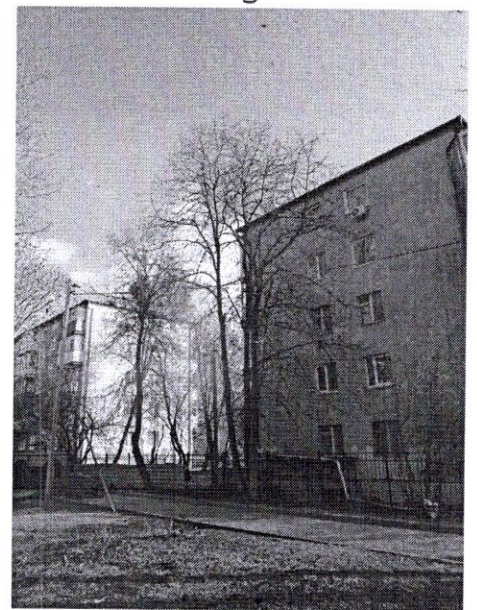
5



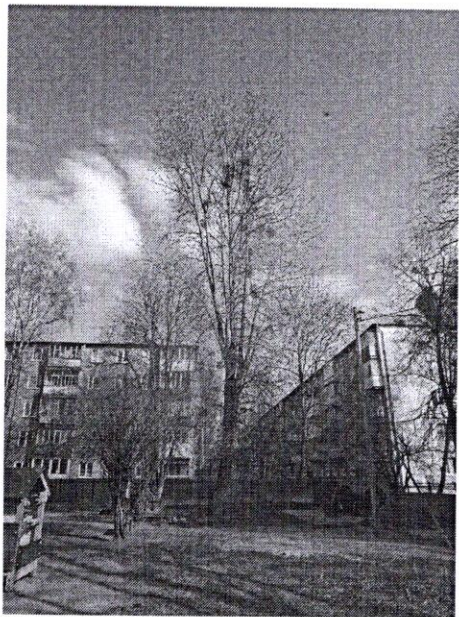
6



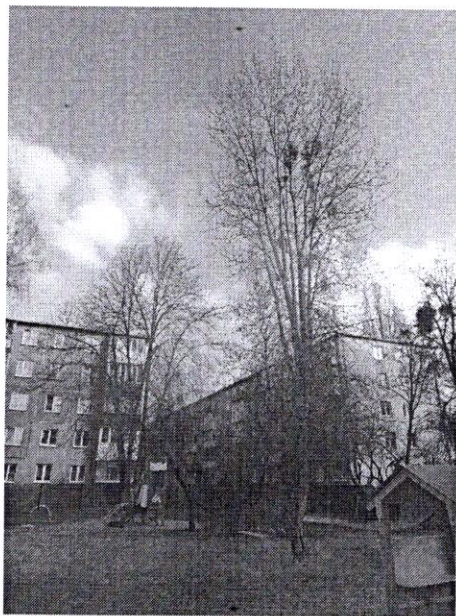
10



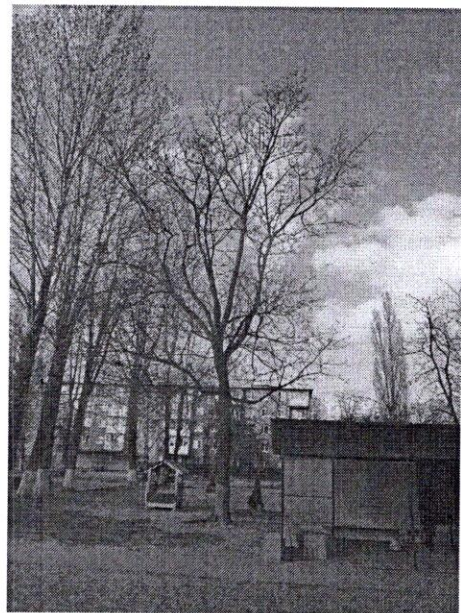
12 11



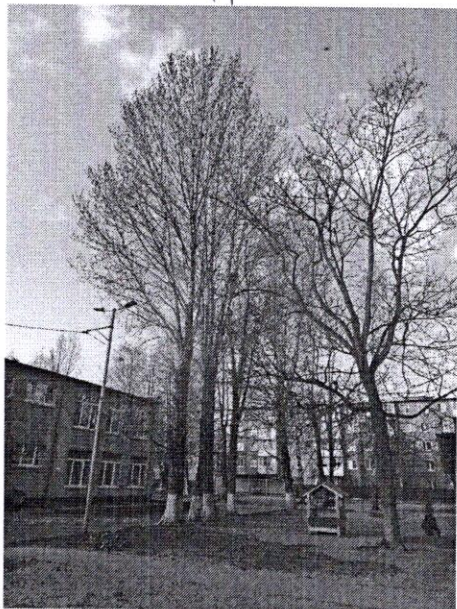
14



16 15

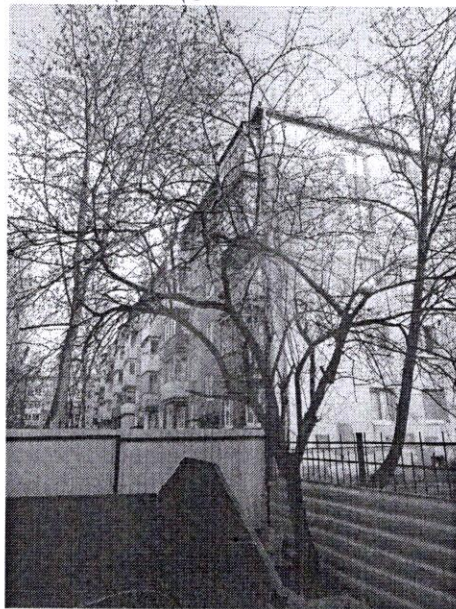


21



22-24

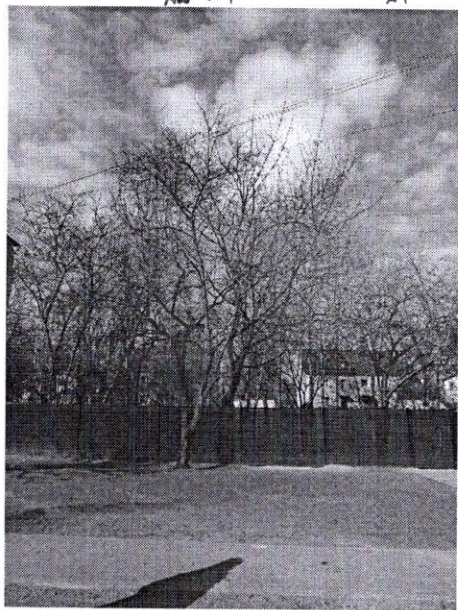
21



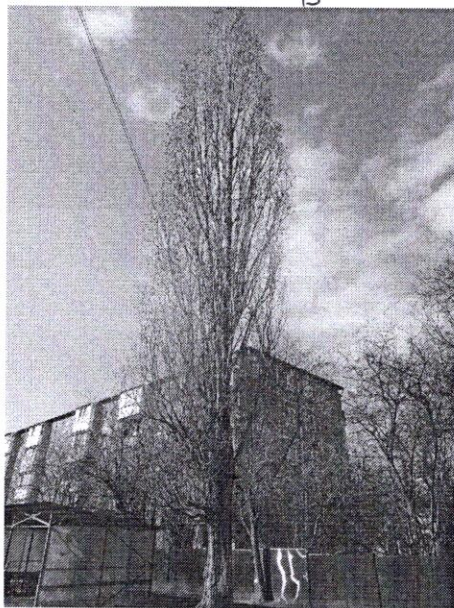
13



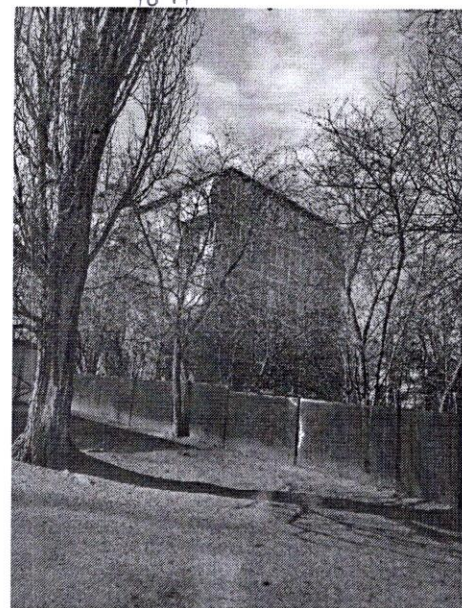
18 17



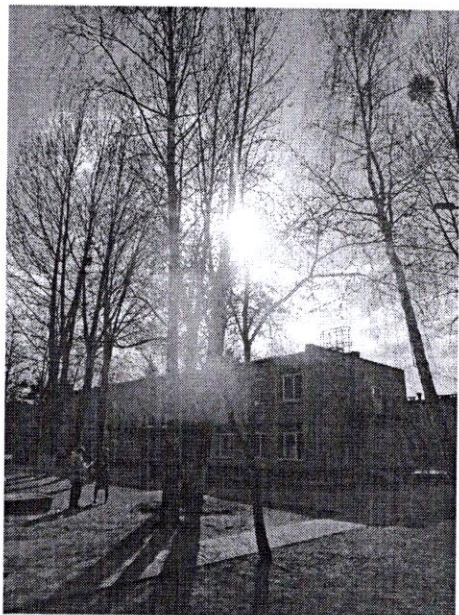
25



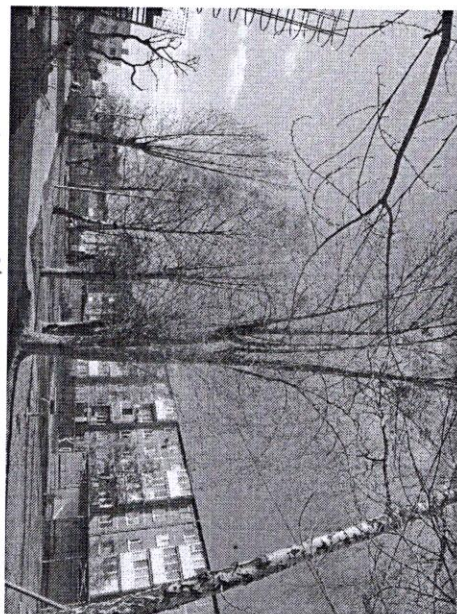
26



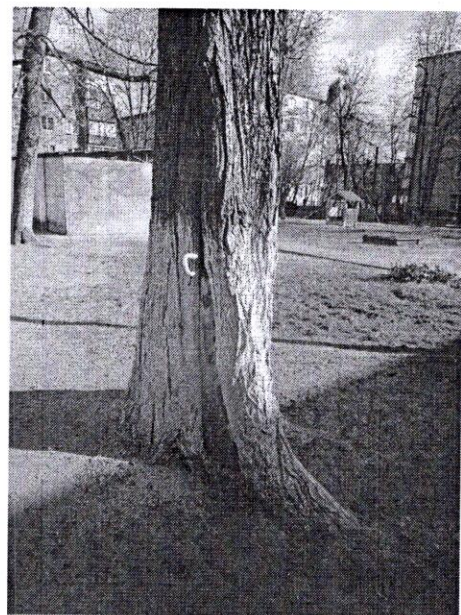
27



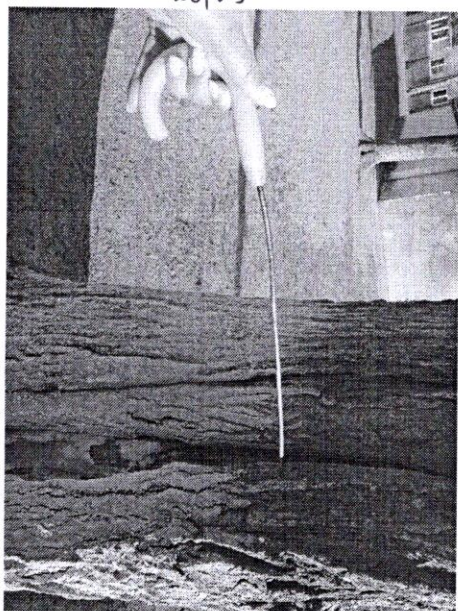
28, 29



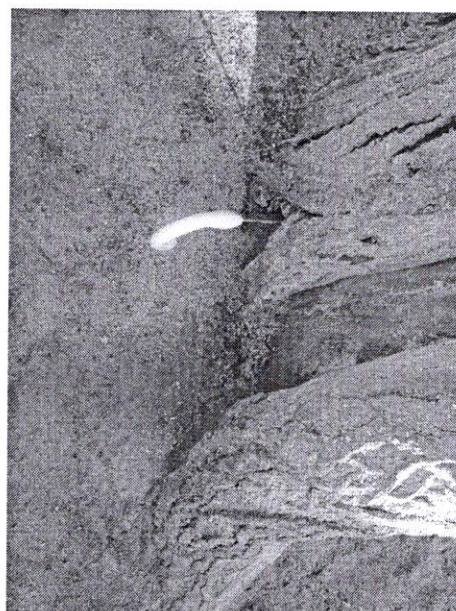
30
31
32



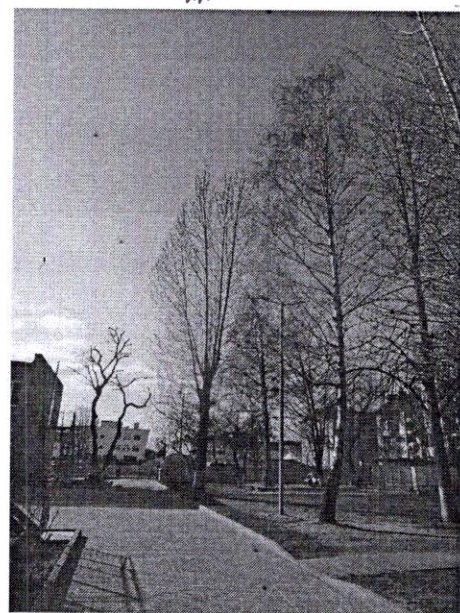
22



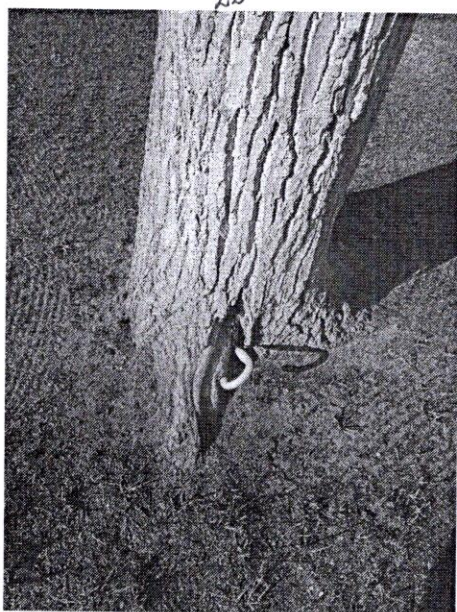
22



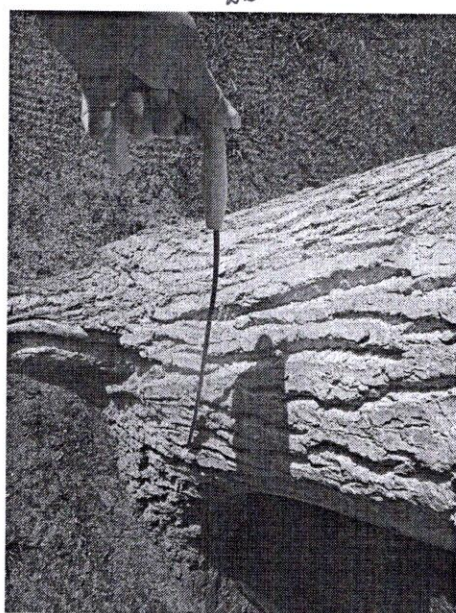
22



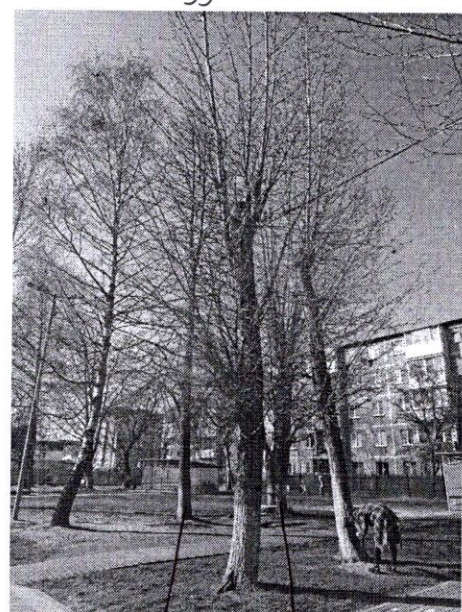
33



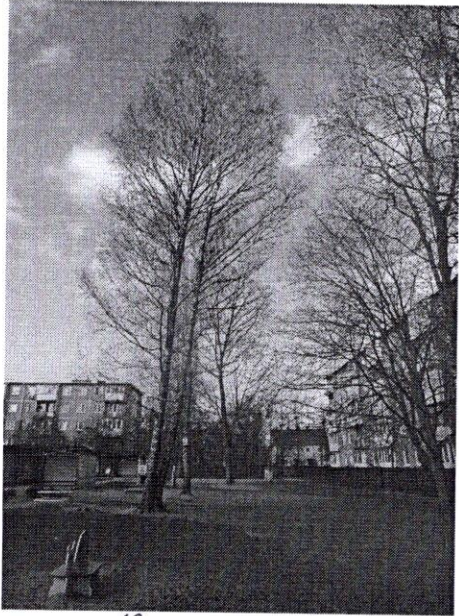
31



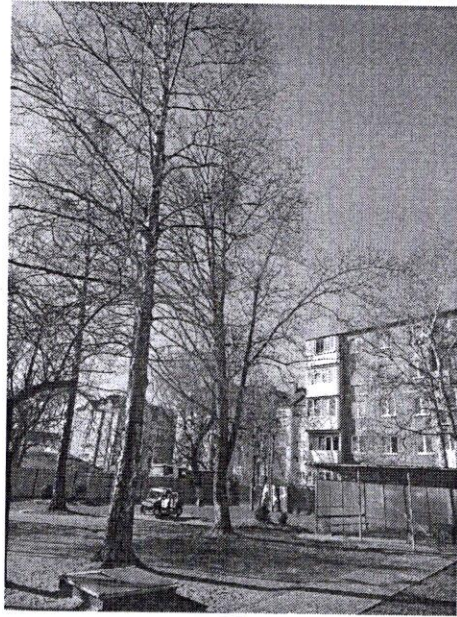
31



34 31 35 32

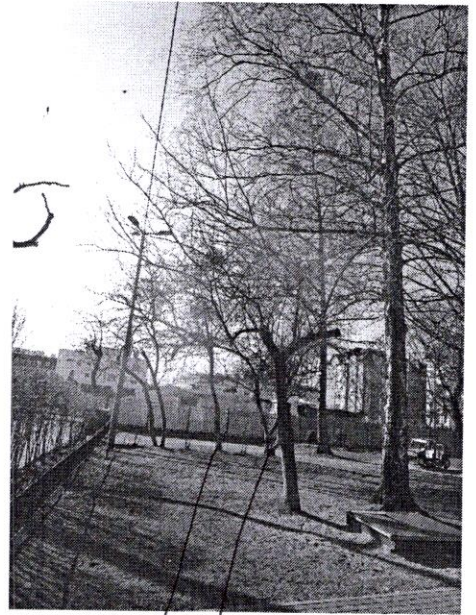


19



39

38



34

36