

УТВЕРЖДАЮ

Председатель комиссии по учету и вырубке (сносу) зеленых насаждений и компенсационному озеленению на территории городского округа «Город Калининград»

Маштаков В. А.

(фамилия, инициалы)

АКТ ОБСЛЕДОВАНИЯ ЗЕЛЕННЫХ НАСАЖДЕНИЙ

№ а-ОЗН- 1481 от « 03 » сентября 20 24 года

Комиссией по учету и вырубке (сносу) зеленых насаждений и компенсационному озеленению на территории городского округа «Город Калининград» в составе:

Ведущего инженера отдела по содержанию зеленых насаждений, скверов и зон отдыха МКУ «Калининградская служба заказчика» Сирота А. А.
(должность, фамилия, инициалы)

Ведущего инженера отдела по содержанию зеленых насаждений, скверов и зон отдыха МКУ «Калининградская служба заказчика» Кокоткиной В. В.
(должность, фамилия, инициалы)

на основании

задания на проведение оперативного обследования в связи с обращением физического лица (№ 4-13009-н от 23.08.2024)

в целях

оперативного обследования

проведено обследование зеленых насаждений, произрастающих на земельном участке, расположенном:

ул. Ген. Толстикова, 2а

Результаты обследования зеленых насаждений:

На придомовой территории произрастают зеленые насаждения, в том числе:

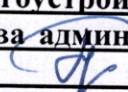
№ п/п	№ на схеме	Порода зеленых насаждений	Экол. цен., балл	Диаметр ствола, см (на высоте 1,3 м для деревьев) / возраст, лет (для кустарников)	Оценка (описание) состояния зеленого насаждения	Рекомендуемые мероприятия
1	1	Клен белый		34	Усыхающее состояние: усыхание кроны более 90%, сухoverшинность, отслоение коры, угрожает падением, представляет угрозу жизни и здоровью граждан, а также причинения ущерба имуществу, больной, не подлежащий лечению и оздоровлению	Санитарная рубка
2	2	Ясень обыкновенный		44	Усыхающее состояние: усыхание кроны более 95%, сухoverшинность, сломы ветвей, крона сформирована водяными побегами, угрожает падением, представляет угрозу жизни и здоровью граждан, а также причинения ущерба	Санитарная рубка

					имуществу, больной, не подлежащий лечению и оздоровлению	
3	3	Ясень обыкновенный		41	Усыхающее состояние: усыхание кроны более 80%, суховершинность, сломы ветвей, крона сформирована водяными побегами, угрожает падением, представляет угрозу жизни и здоровью граждан, а также причинения ущерба имуществу, больной, не подлежащий лечению и оздоровлению	Санитарная рубка


Приложение:

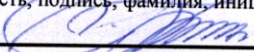
1. Схема расположения зеленых насаждений.
2. Фотофиксация зеленых насаждений.

Заместитель председателя комиссии:

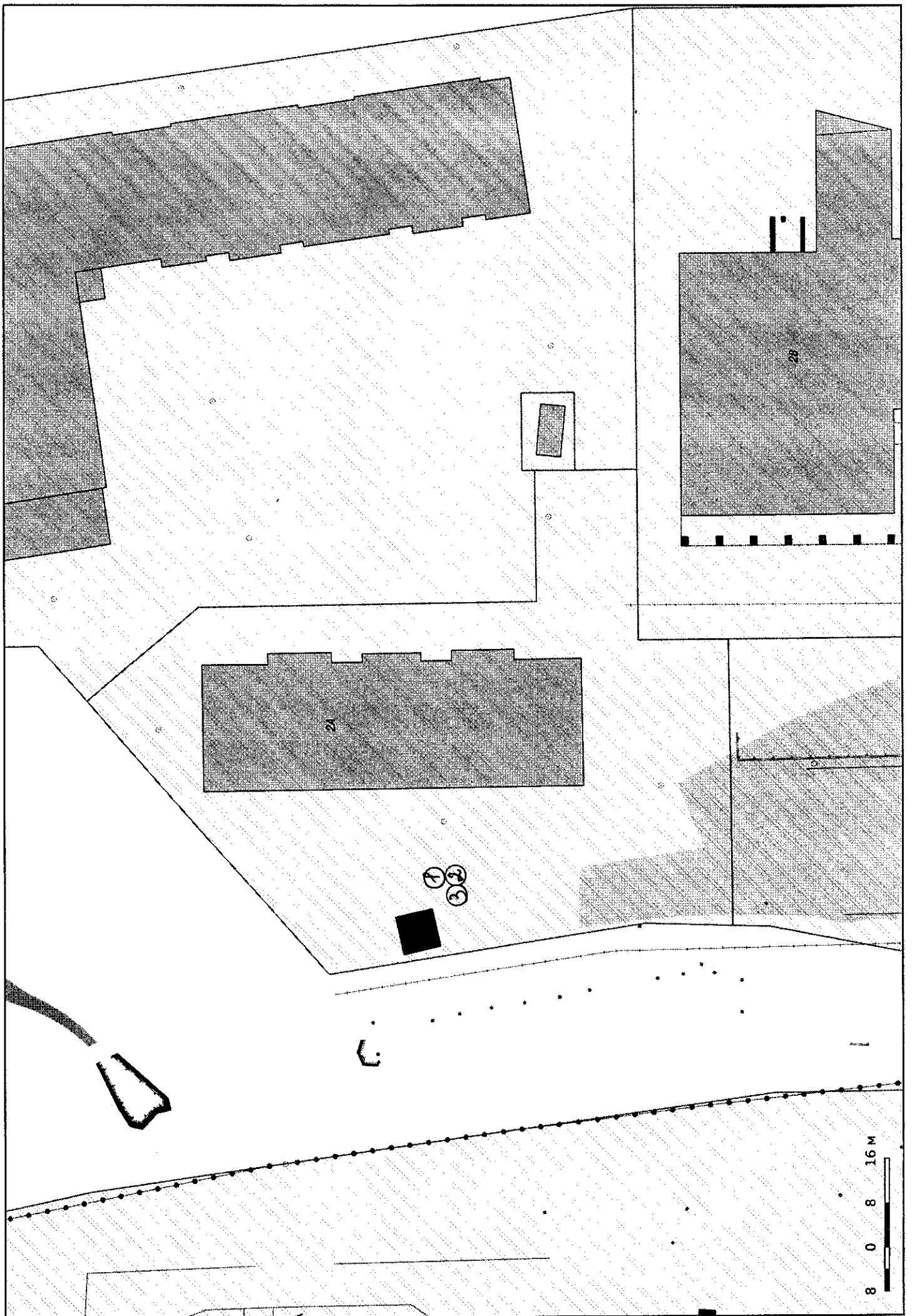
Начальник отдела озеленения управления благоустройства, озеленения и экологии комитета городского хозяйства и строительства администрации городского округа «Город Калининград»  **Д. Е. Петренко**
(должность, подпись, фамилия, инициалы)

Члены комиссии:

Ведущий инженер*  **А. А. Сирота**
(должность, подпись, фамилия, инициалы)

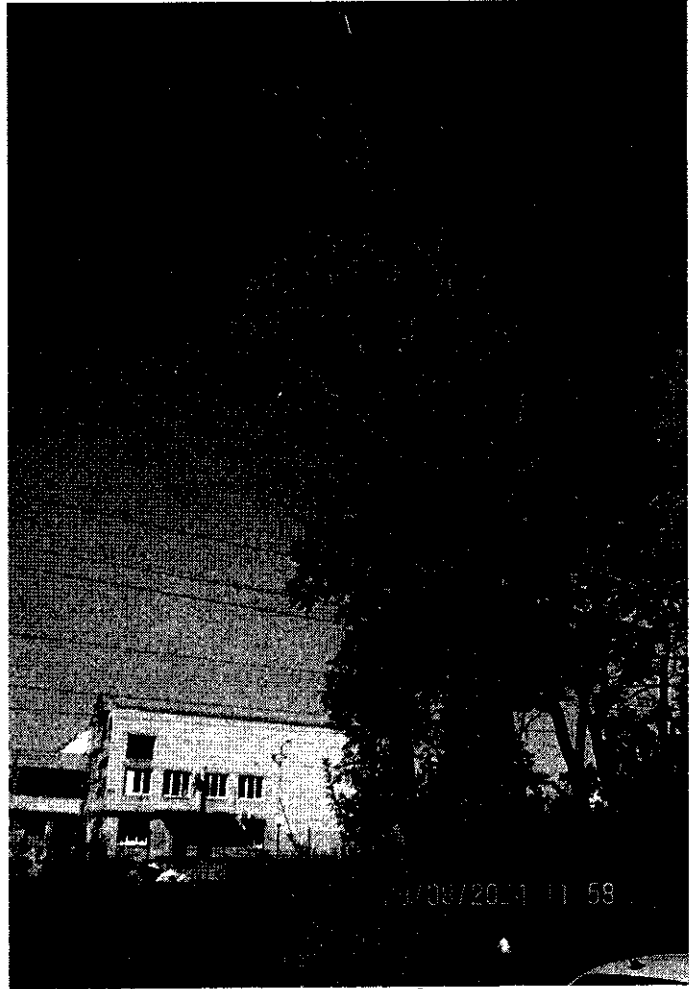
Ведущий инженер  **В. В. Кокоткина**
(должность, подпись, фамилия, инициалы)

* - специалист, имеющий квалификацию «Лесопатолог»

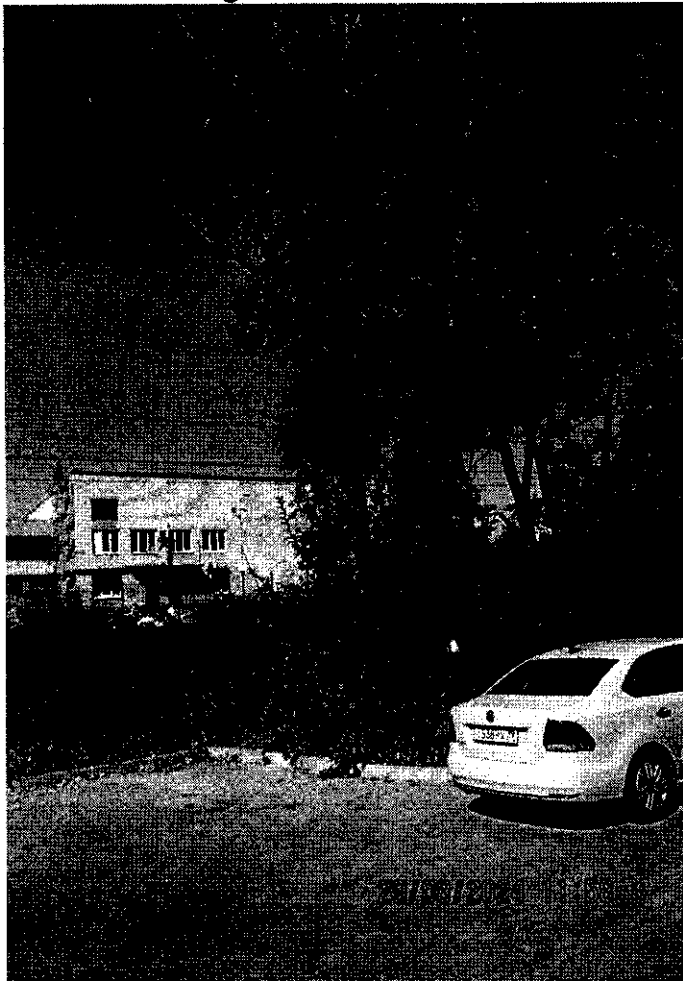




1



3 2



2, 3