

**АКТ О НЕОБХОДИМОСТИ ВЫРУБКИ (СНОСА), ПЕРЕСАДКИ И ОБРЕЗКИ  
ЗЕЛЕННЫХ НАСАЖДЕНИЙ**

№ а-АОН-274 от « 27 » января 2026 года

Выдан: **ООО «Горсвет-Регион», 236040, г. Калининград, пр-кт Ленинский, д.5**  
*(ФИО либо наименование юридического лица - собственника, землевладельца, землепользователя,  
арендатора земельного участка, почтовый индекс, адрес)*

На основании акта обследования зеленых насаждений: № **а-ОЗН-3048** от «**29**» **декабря** **2025** года,  
в срок (период) **не позднее 1 (одного) месяца с момента получения данного акта**  
*установленный (предписанный) срок (период) выполнения работ*

на земельном участке, расположенном: **мкр. Прибрежный**  
**ул. Воскресенская (от ул. Заводской до ул. Береговая), ул. Крещенская**  
**(от ул. Воскресенская до ул. Заводская), ул. Береговая (от ул. Воскресенская**  
**до ул. Заводская), ул. Строительная (от ул. Заводская до ул. Парковая), ул. Парковая**  
**(от ул. Строительная до ул. Заводская)**  
*(адрес, адресные ориентиры земельного участка, кадастровый номер (при наличии))*

в целях: **предотвращения аварийной ситуации**

разрешено (необходимо) выполнение следующих работ:

№ п/п	№ на схеме	Порода, вид зеленых насаждений	Диаметр ствола, см (на высоте 1,3 м для деревьев), возраст, лет (для кустарников)	Описание состояния	Мероприятия вырубка (снос), и/или обрезка зеленых насаждений
1	20	Робиния		Ветви касаются ЛЭП	Обрезка ветвей, касающихся ЛЭП
2	23	Ясень		Ветви касаются ЛЭП	Обрезка ветвей, касающихся ЛЭП
3	24	Береза		Ветви касаются ЛЭП	Обрезка ветвей, касающихся ЛЭП
4	25	Береза		Ветви касаются ЛЭП	Обрезка ветвей, касающихся ЛЭП
5	26	Береза		Ветви касаются ЛЭП	Обрезка ветвей, касающихся ЛЭП
6	30611	Тополь		Ветви касаются ЛЭП	Обрезка ветвей, касающихся ЛЭП
7	30613	Тополь		Ветви касаются ЛЭП	Обрезка ветвей, касающихся ЛЭП
8	50	Тополь		Ветви касаются ЛЭП	Обрезка ветвей, касающихся ЛЭП
<b>Итого: 8 шт. – обрезка ветвей, касающихся ЛЭП</b>					

Приложение:

**1. копия акта обследования зеленых насаждений № а-ОЗН-3048 от 29.12.2025;**

**2. схема произрастания зеленых насаждений;**

**3. фотофиксация зеленых насаждений.**

Заместитель главы администрации,  
председатель комитета городского  
хозяйства и строительства  
администрации городского округа  
«Город Калининград»

  
(подпись)

М.В. Федосеев/  
(ФИО)

М.П.



Оригинал акта о необходимости вырубки (сноса), пересадки и обрезки зеленых насаждений подлежит возврату в комитет городского хозяйства и строительства администрации городского округа «Город Калининград» в течение 5 рабочих дней после выполнения работ по вырубке (сносу), пересадке и обрезке зеленых насаждений.

Оригинал акта о необходимости вырубки (сноса), пересадки и обрезки зеленых насаждений с приложением акта освидетельствования места вырубки (сноса) зеленых насаждений подлежит хранению в комитете городского хозяйства и строительства администрации городского округа «Город Калининград» в установленном порядке.

УТВЕРЖДАЮ

Председатель комиссии по учету и вырубке (сносу) зеленых насаждений и компенсационному озеленению на территории городского округа «Город Калининград»

Маштаков В. А.

(фамилия, инициалы)

АКТ ОБСЛЕДОВАНИЯ ЗЕЛЕННЫХ НАСАЖДЕНИЙ

№ а-ОЗН-3048 от « 29 » сентября 20 25 года

Комиссией по учету и вырубке (сносу) зеленых насаждений и компенсационному озеленению на территории городского округа «Город Калининград» в составе:

Ведущего инженера отдела по обследованию зеленых насаждений  
МКУ «Калининградская служба заказчика» Сирота А. А.  
(должность, фамилия, инициалы)

Ведущего инженера отдела по обследованию зеленых насаждений  
МКУ «Калининградская служба заказчика» Федоровой О. О.  
(должность, фамилия, инициалы)

на основании

задания на проведение оперативного обследования (№ и-КГХиС-23153 от 15.11.2024),  
и в связи с обращением юридического лица (№ в-КГХиС-7416 от 22.10.2024)

И. о. председателя комитета городского хозяйства и строительства администрации  
городского округа «Город Калининград» Маштаков В. А., 236022, г. Калининград,  
пл. Победы, д. 1

Прокуратура города Калининграда, 236022, г. Калининград, ул. Комсомольская, д. 31

в целях

оперативного обследования

проведено обследование зеленых насаждений, произрастающих на земельном участке, расположенном:

мкр. Прибрежный

ул. Воскресенская (от пер. Заводской до ул. Береговая)

ул. Крещенская (от ул. Воскресенская до ул. Заводская)

ул. Береговая (от ул. Воскресенская до ул. Заводская)

ул. Строительная (от ул. Заводская до ул. Парковая)

ул. Парковая (от ул. Строительная до ул. Заводская)

Результаты обследования зеленых насаждений:

На территории общего пользования произрастают зеленые насаждения, в том числе:

№ п/п	№ на схеме	Порода зеленых насаждений	Экол. цен., балл	Диаметр ствола, см (на высоте 1,3 м для деревьев) / возраст, лет (для кустарников)	Оценка (описание) состояния зеленого насаждения	Рекомендуемые мероприятия
1	1	Дуб			В кроне присутствуют сухие ветви	Вырезка сухих ветвей
2	2	Дуб			В кроне присутствуют сухие ветви	Вырезка сухих ветвей
3	3	Дуб			В кроне присутствуют сухие ветви	Вырезка сухих ветвей
4	4	Дуб			В кроне присутствуют	Вырезка сухих

					сухие ветви	ветвей
5	5	Дуб			В кроне присутствуют сухие ветви	Вырезка сухих ветвей
6	6	Дуб			В кроне присутствуют сухие ветви	Вырезка сухих ветвей
7	7	Дуб			В кроне присутствуют сухие ветви	Вырезка сухих ветвей
8	8	Дуб			В кроне присутствуют сухие ветви	Вырезка сухих ветвей
9	9	Дуб			В кроне присутствуют сухие ветви	Вырезка сухих ветвей
10	10	Дуб			В кроне присутствуют сухие ветви	Вырезка сухих ветвей
11	11	Дуб черешчатый		17	Усыхающее состояние (сухостойный), угрожает падением, <b>представляет угрозу жизни и здоровью граждан, а также причинения ущерба имуществу, больной, не подлежащий лечению и оздоровлению</b>	Санитарная рубка с понижением пня в связи с близким произрастанием соседнего дерева
12	12	Сосна обыкновенная		24	Усыхающее состояние (сухостойная), угрожает падением, <b>представляет угрозу жизни и здоровью граждан, а также причинения ущерба имуществу, больная, не подлежащая лечению и оздоровлению</b>	Санитарная рубка с понижением пня в связи с близким произрастанием соседнего дерева
13	13	Дуб черешчатый		16	Усыхающее состояние (сухостойный), угрожает падением, <b>представляет угрозу жизни и здоровью граждан, а также причинения ущерба имуществу, больной, не подлежащий лечению и оздоровлению</b>	Санитарная рубка с понижением пня в связи с близким произрастанием соседнего дерева
14	14	Дуб черешчатый		20	Усыхающее состояние (сухостойный), угрожает падением, <b>представляет угрозу жизни и здоровью граждан, а также причинения ущерба имуществу, больной, не подлежащий лечению и оздоровлению</b>	Санитарная рубка с понижением пня в связи с близким произрастанием соседнего дерева
15	15	Дуб			В кроне присутствуют сухие ветви	Вырезка сухих ветвей
16	16	Дуб			В кроне присутствуют сухие ветви	Вырезка сухих ветвей
17	17	Дуб			В кроне присутствуют сухие ветви	Вырезка сухих ветвей
18	18	Дуб			В кроне присутствуют сухие ветви	Вырезка сухих ветвей
19	19	Дуб			В кроне присутствуют сухие ветви	Вырезка сухих ветвей
20	20	Робиния			В кроне присутствуют сухие ветви, а также	Вырезка сухих ветвей, обрезка

					ветви касаются ЛЭП	ветвей, касающихся ЛЭП
21	21	Робиния			В кроне присутствуют сухие ветви	Вырезка сухих ветвей
22	22	Робиния ложноакациевая		51	Усыхающее состояние (сухостойная), угрожает падением, <b>представляет угрозу жизни и здоровью граждан, а также причинения ущерба имуществу, большая, не подлежащая лечению и оздоровлению</b>	Санитарная рубка
23	23	Ясень			Ветви касаются ЛЭП	Обрезка ветвей, касающихся ЛЭП
24	24	Береза			Ветви касаются ЛЭП	Обрезка ветвей, касающихся ЛЭП
25	25	Береза			Ветви касаются ЛЭП	Обрезка ветвей, касающихся ЛЭП
26	26	Береза			Ветви касаются ЛЭП	Обрезка ветвей, касающихся ЛЭП
27	33	Ясень			В кроне присутствуют сухие ветви	Вырезка сухих ветвей
28	34	Тополь черный		110	Сильно ослабленное состояние: обширная гниль в месте развилки вершин, глубокая обширная прикорневая гниль, стволовая гниль, большая парусность кроны, возможен слом ствола и разлом вершин, угрожает падением, <b>представляет угрозу жизни и здоровью граждан, а также причинения ущерба имуществу, больной, не подлежащий лечению и оздоровлению</b>	Санитарная рубка
29	37	Тополь			Крона заселена омелой	Вырезка кустов омелы
30	38	Липа			Крона заселена омелой	Вырезка кустов омелы
31	39	Клен			Крона заселена омелой	Вырезка кустов омелы
32	40	Тополь черный		78	Сильно ослабленное состояние: дупло на высоте от 0,7 м до 1,3 м, стволовая, прикорневая гниль, наклон, крона обильно заселена омелой, возможен слом ствола, угрожает падением, <b>представляет угрозу жизни и здоровью граждан, а также причинения ущерба имуществу,</b>	Санитарная рубка

					<b>больной, не подлежащий лечению и оздоровлению</b>	
33	41	Дуб			В кроне присутствуют сухие ветви	Вырезка сухих ветвей
34	42	Клен			Крона заселена омелью	Вырезка кустов омелы
35	43	Клен			Крона заселена омелью	Вырезка кустов омелы
36	44	Тополь черный		32,29	Усыхающее состояние: слом ствола на высоте около 5 м, что привело к прекращению роста, угрожает падением, <b>представляет угрозу жизни и здоровью граждан, а также причинения ущерба имуществу, больной, не подлежащий лечению и оздоровлению</b>	Санитарная рубка
37	45	Тополь черный		30	Усыхающее состояние: слом ствола на высоте около 5 м, что привело к прекращению роста, угрожает падением, <b>представляет угрозу жизни и здоровью граждан, а также причинения ущерба имуществу, больной, не подлежащий лечению и оздоровлению</b>	Санитарная рубка
38	46	Тополь черный		32	Усыхающее состояние (сухостойный), угрожает падением, <b>представляет угрозу жизни и здоровью граждан, а также причинения ущерба имуществу, больной, не подлежащий лечению и оздоровлению</b>	Санитарная рубка
39	47	Тополь черный		37	Сильно ослабленное состояние: обширная стволовая, прикорневая гниль, сломы ветвей и вершин, заселен стволовыми вредителями, омелью, угрожает падением, <b>представляет угрозу жизни и здоровью граждан, а также причинения ущерба имуществу, больной, не подлежащий лечению и оздоровлению</b>	<i>Санитарная рубка</i>
40	48	Тополь черный		33	Усыхающее состояние (сухостойный), угрожает падением, <b>представляет угрозу жизни и здоровью граждан, а также причинения ущерба имуществу,</b>	Санитарная рубка

					<b>больной, не подлежащий лечению и оздоровлению</b>	
41	49	Дуб			В кроне присутствуют сухие ветви	Вырезка сухих ветвей
42	30611	Тополь			Крона заселена омелой, а также ветви касаются ЛЭП	Вырезка кустов омелы, обрезка ветвей, касающихся ЛЭП
43	30613	Тополь			Крона заселена омелой, а также ветви касаются ЛЭП	Вырезка кустов омелы, обрезка ветвей, касающихся ЛЭП
44	50	Тополь			Крона заселена омелой, а также ветви касаются ЛЭП	Вырезка кустов омелы, обрезка ветвей, касающихся ЛЭП
45	51	Тополь			Крона заселена омелой	Вырезка кустов омелы
46	52	Тополь			Крона заселена омелой	Вырезка кустов омелы
47	53	Тополь			Крона заселена омелой	Вырезка кустов омелы
48	54	Тополь черный		65	Сильно ослабленное состояние: глубокая прикорневая гниль, стволовая гниль, обильно заселен стволовыми вредителями, плодовыми телами грибов, возможен слом ствола, угрожает падением, <b>представляет угрозу жизни и здоровью граждан, а также причинения ущерба имуществу, больной, не подлежащий лечению и оздоровлению</b>	Санитарная рубка
49	55	Тополь черный		64	Сильно ослабленное состояние: глубокая стволовая гниль на высоте 1,3 м, усыхание кроны, сломы ветвей, возможен слом ствола на высоте 1,3 м, угрожает падением, <b>представляет угрозу жизни и здоровью граждан, а также причинения ущерба имуществу, больной, не подлежащий лечению и оздоровлению</b>	Санитарная рубка
50	56	Тополь черный		68	Сильно ослабленное состояние: стволовая гниль на высоте 1,3 м, усыхание кроны, сломы ветвей, отслоение коры, заселен стволовыми вредителями, плодовыми телами грибов, возможен	Санитарная рубка

					слом ствола, угрожает падением, <b>представляет угрозу жизни и здоровью граждан, а также причинения ущерба имуществу, больной, не подлежащий лечению и оздоровлению</b>	
51	57	Тополь черный		65	Сильно ослабленное состояние: дупло на высоте 1,3 м, усыхание ассиметричной кроны, стволовая гниль, сломы ветвей, вся крона обильно заселена омелью, угрожает падением, <b>представляет угрозу жизни и здоровью граждан, а также причинения ущерба имуществу, больной, не подлежащий лечению и оздоровлению</b>	Санитарная рубка
52	58	Тополь			Крона заселена омелью	Вырезка кустов омельи
53	59	Тополь черный		77	Усыхающее состояние: усыхание кроны более 70%, суховершинность, вся крона заселена омелью, что ведет к образованию большой парусности, возможен слом ствола, угрожает падением, <b>представляет угрозу жизни и здоровью граждан, а также причинения ущерба имуществу, больной, не подлежащий лечению и оздоровлению</b>	Санитарная рубка
54	60	Тополь черный пирамидальный		124	Сильно ослабленное состояние: обширное глубокое дупло у основания, глубокая стволовая гниль до высоты 2 м, прикорневая гниль, большая парусность кроны, возможен слом ствола, угрожает падением, <b>представляет угрозу жизни и здоровью граждан, а также причинения ущерба имуществу, больной, не подлежащий лечению и оздоровлению</b>	Санитарная рубка
55	61	Рябина обыкновенная		15,10,12,13	Сильно ослабленное состояние: глубокая прикорневая гниль, дупло у основания, стволовая гниль, возможен разлом	Санитарная рубка

					стволов, угрожает падением, представляет угрозу жизни и здоровью граждан, а также причинения ущерба имуществу, больная, не подлежащая лечению и оздоровлению	
56	64	Бузина черная		Свыше 10	Неудовлетворительное состояние: усыхание кроны более 95%, сломы ветвей, обильное отслоение коры, угрожает падением, представляет угрозу жизни и здоровью граждан, а также причинения ущерба имуществу, больная, не подлежащая лечению и оздоровлению	Санитарная рубка
57	65	Робиния			В кроне присутствуют сухие ветви	Вырезка сухих ветвей
58	66	Боярышник однопестичный		6,9	Усыхающее состояние (сухостойный), угрожает падением, представляет угрозу жизни и здоровью граждан, а также причинения ущерба имуществу, больной, не подлежащий лечению и оздоровлению	Санитарная рубка

59	35	Тополь		89	Сильно разросшаяся крона, заселенная омелой. Ранее подвергался омолаживающей обрезке	Формовочная обрезка с вырезкой кустов омелы
60	36	Тополь		105	Сильно разросшаяся крона, заселенная омелой. Ранее подвергался омолаживающей обрезке	Формовочная обрезка с вырезкой кустов омелы

**Омолаживающей и формовочной обрезке деревья породы ясень, клен, рябина, береза, дуб, робиния не подлежат. Остальные зеленые насаждений, произрастающие вдоль вышеуказанных улиц на указанных участках, находятся в ослабленном и удовлетворительном состоянии.**

**На территории общего пользования требуется проведение работ по формовочной обрезке кустарников и живых изгородей, поднятию крон зеленых насаждений и удалению прикорневой поросли.**

**Зеленые насаждения, произрастающие вдоль ул. Крещенская на указанном участке, находятся в ослабленном и удовлетворительном состоянии. На момент обследования аварийной ситуации не обнаружено. Оснований для вырубки и обрезки зеленых насаждений не выявлено.**

Приложение:

1. Схема расположения зеленых насаждений.
2. Фотофиксация зеленых насаждений.

Заместитель председателя комиссии:

**Начальник отдела озеленения управления благоустройства, озеленения и экологии  
комитета городского хозяйства и строительства администрации городского округа  
«Город Калининград»**

**О. А. Семибратова**

(должность, подпись, фамилия, инициалы)

Члены комиссии:

**Ведущий инженер\***

**А. А. Сирота**

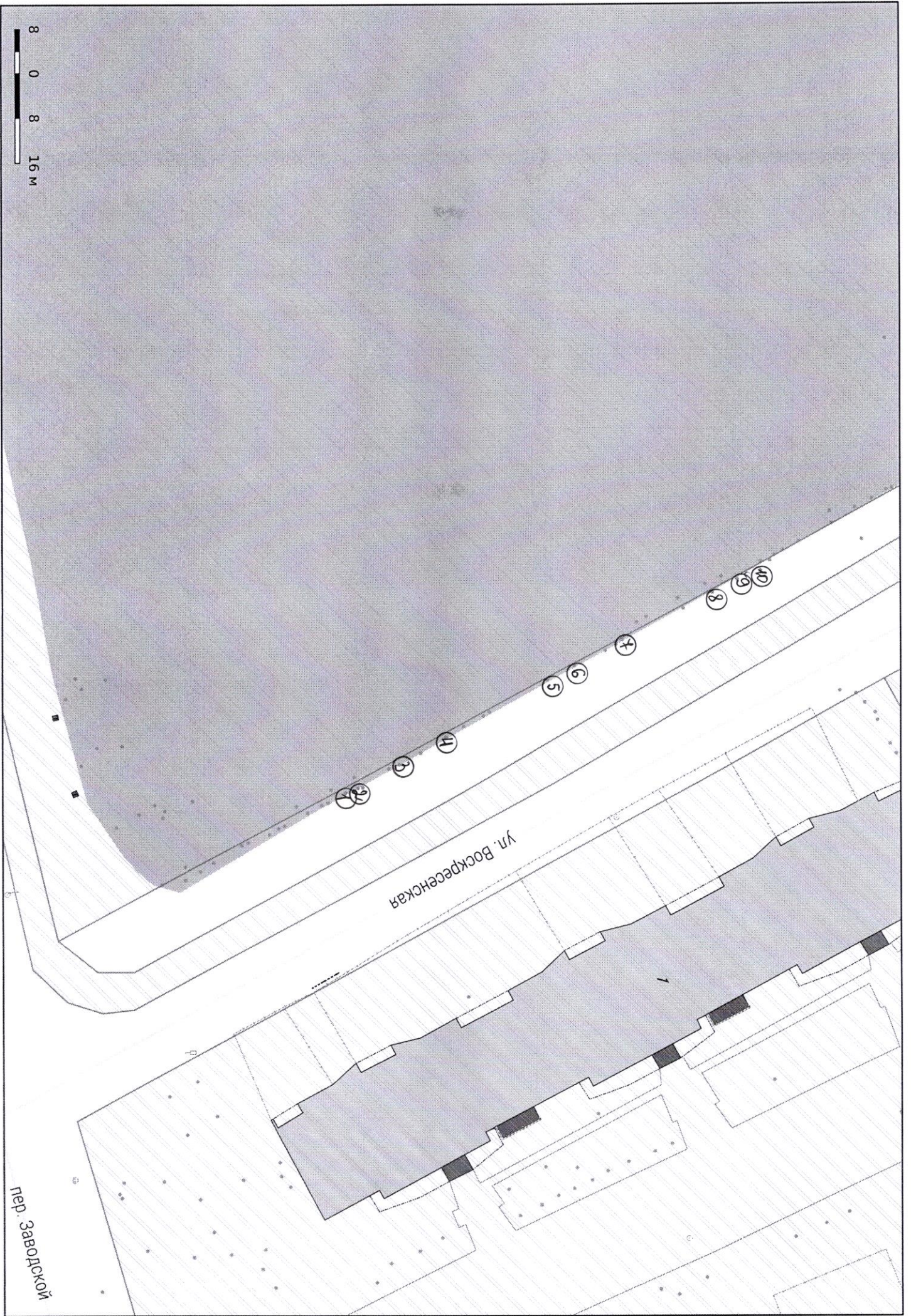
(должность, подпись, фамилия, инициалы)

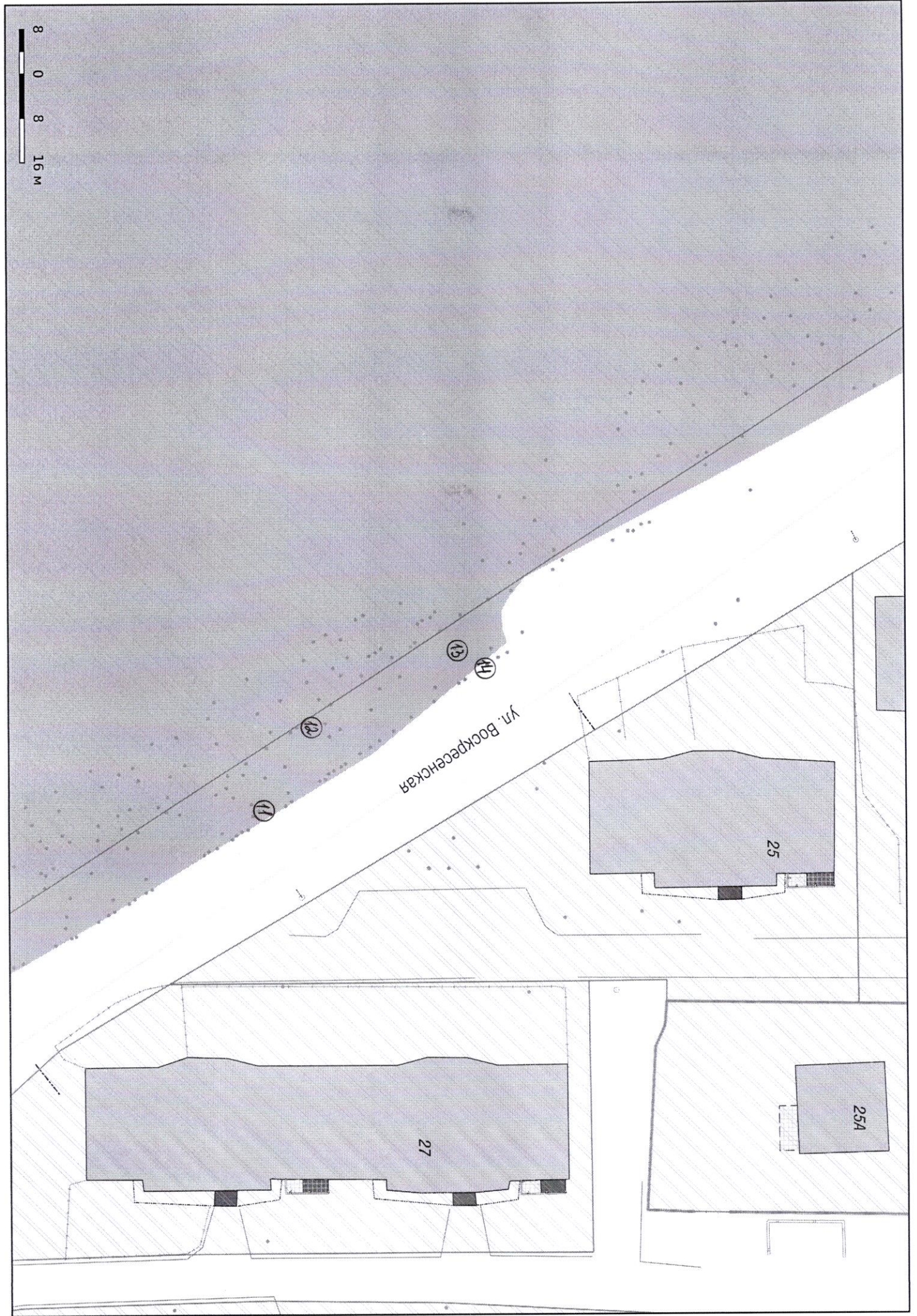
**Ведущий инженер**

**О. О. Федорова**

(должность, подпись, фамилия, инициалы)

\*- специалист, имеющий квалификацию «Лесопатолог»

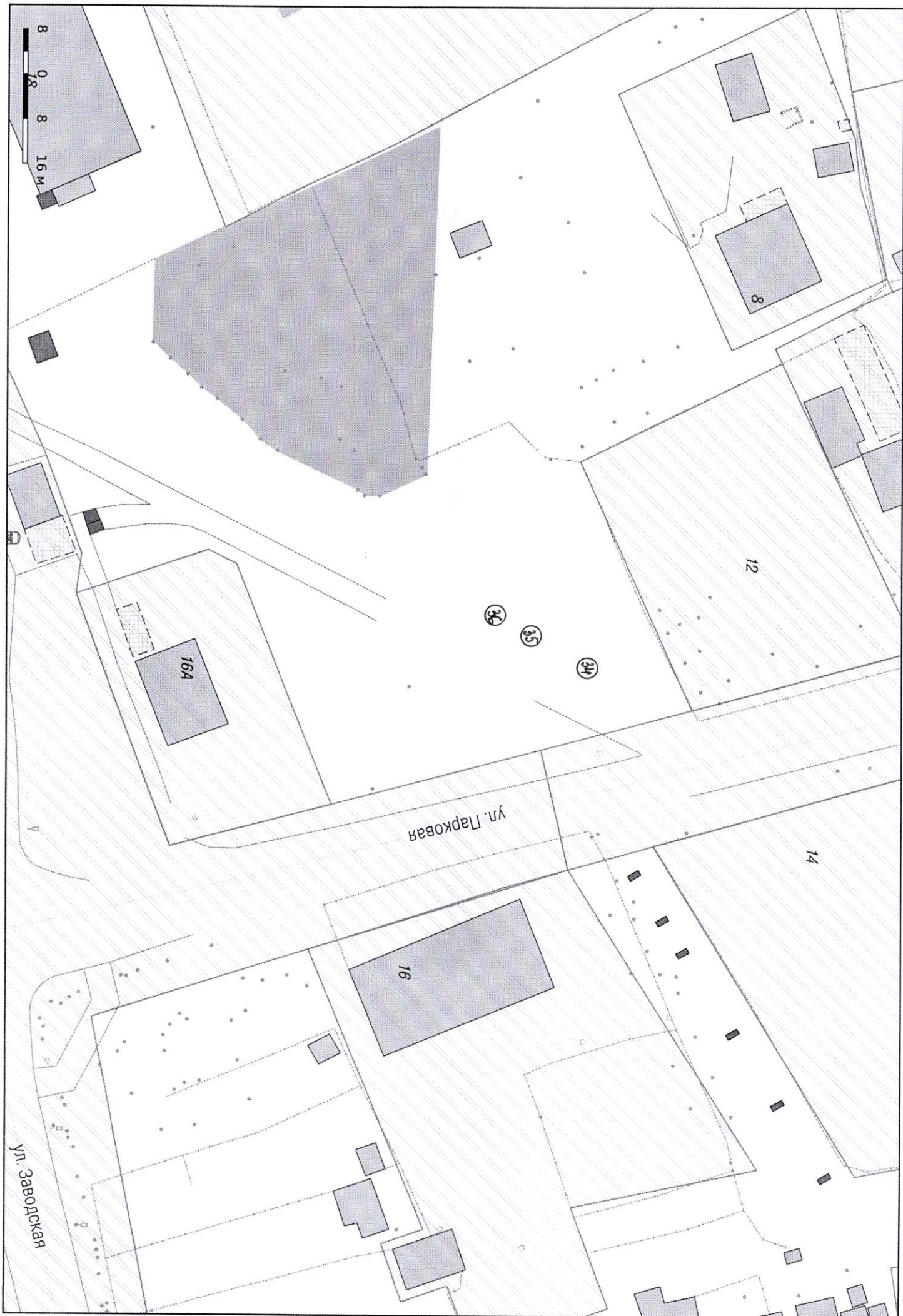


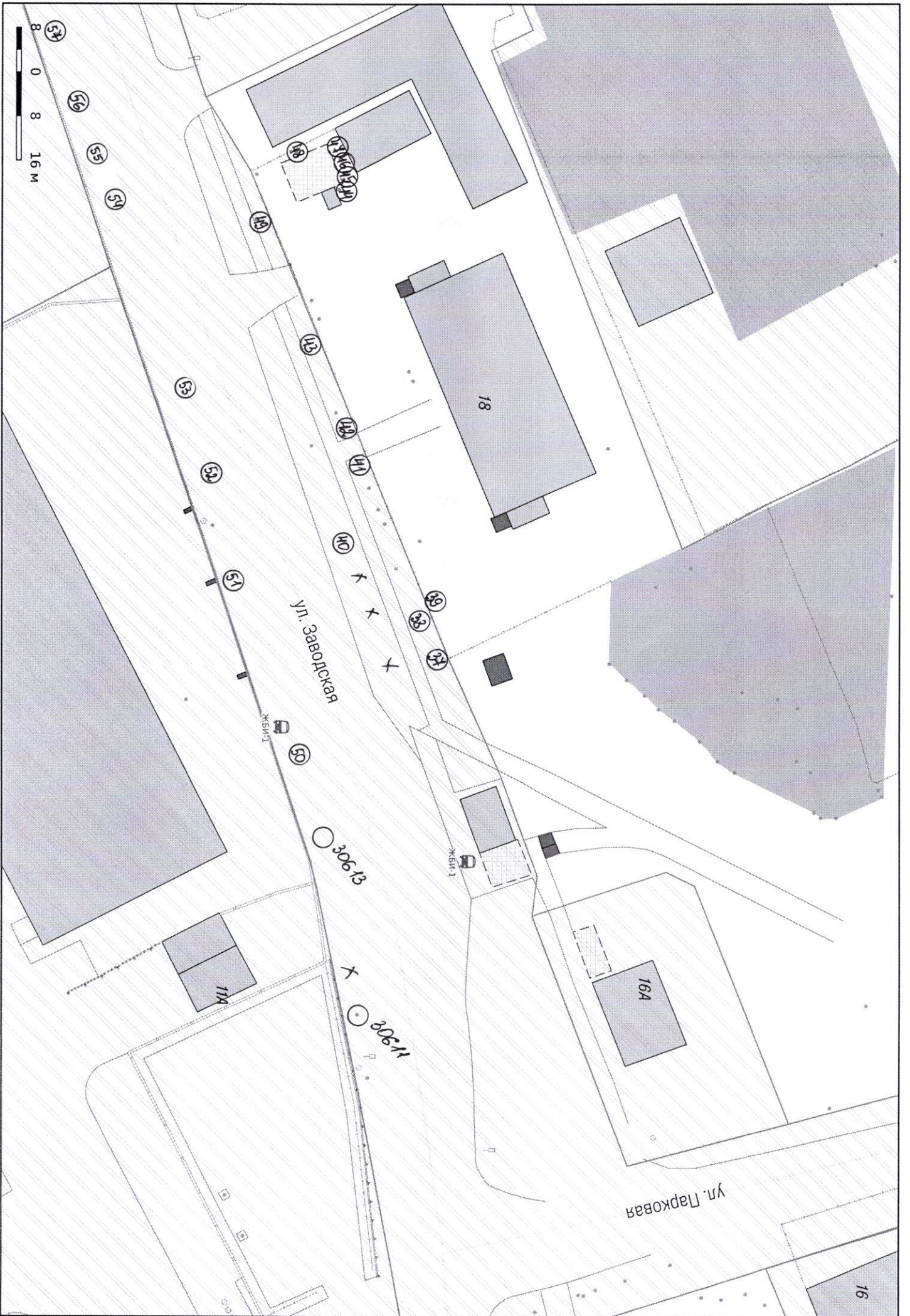


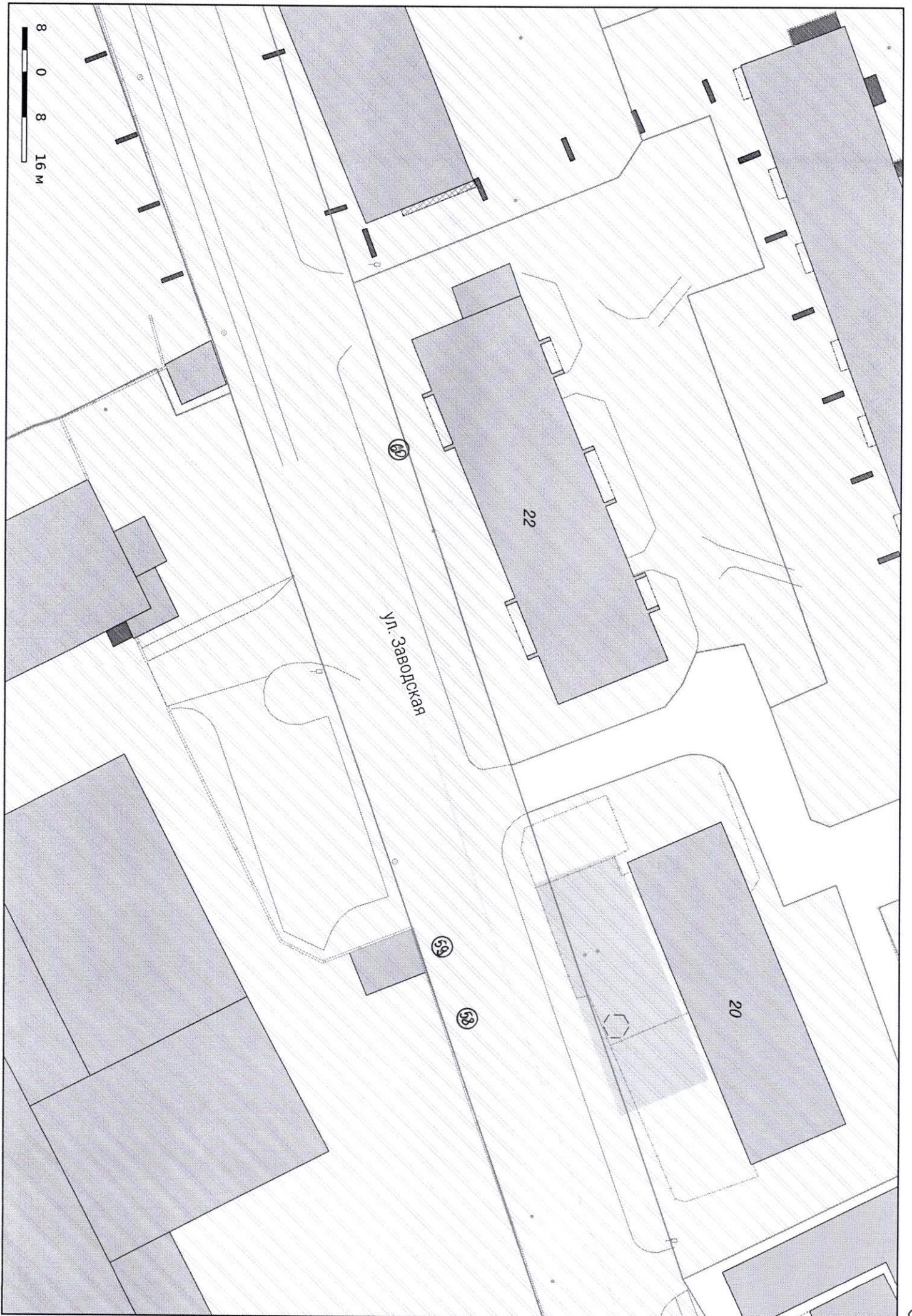


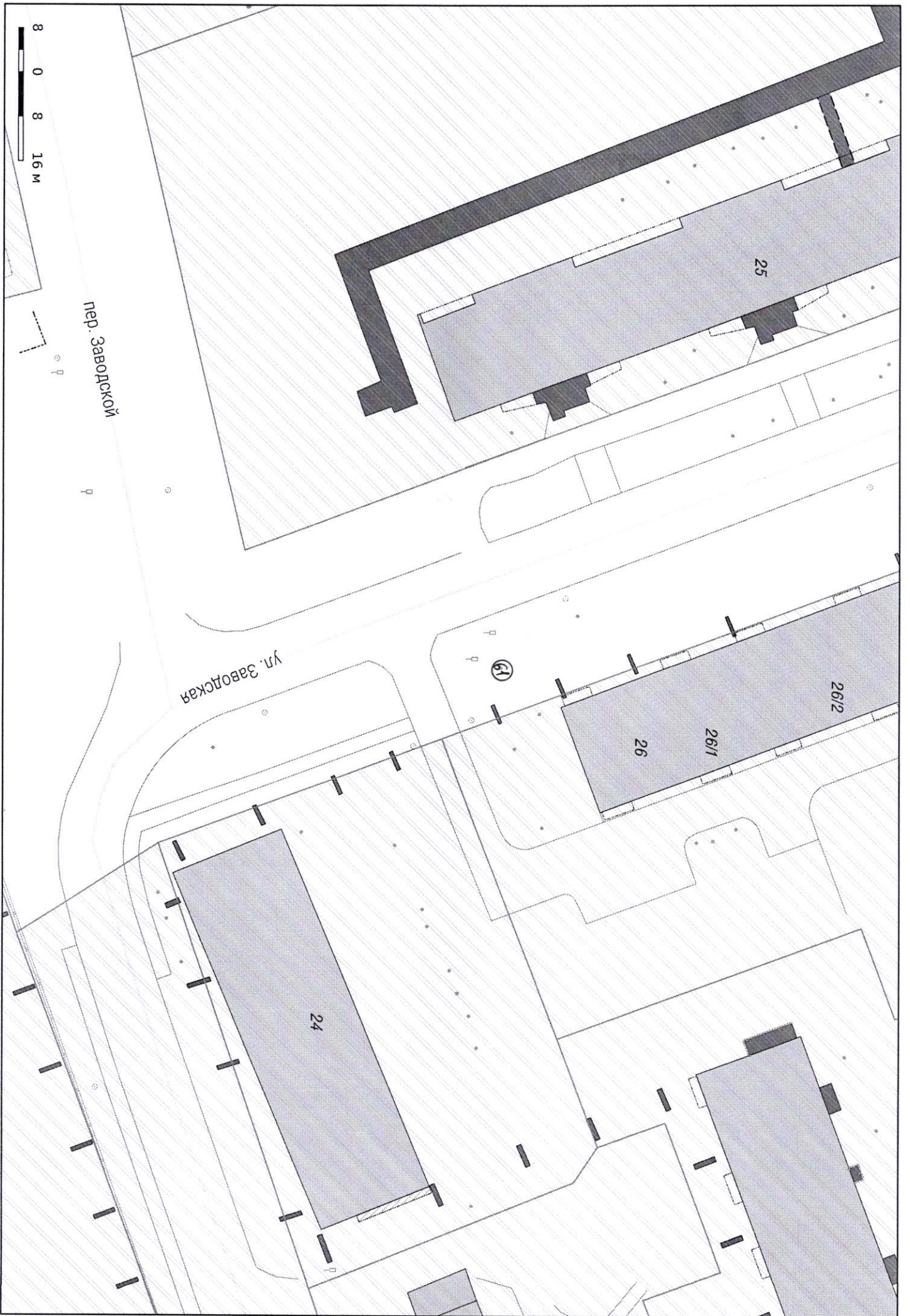


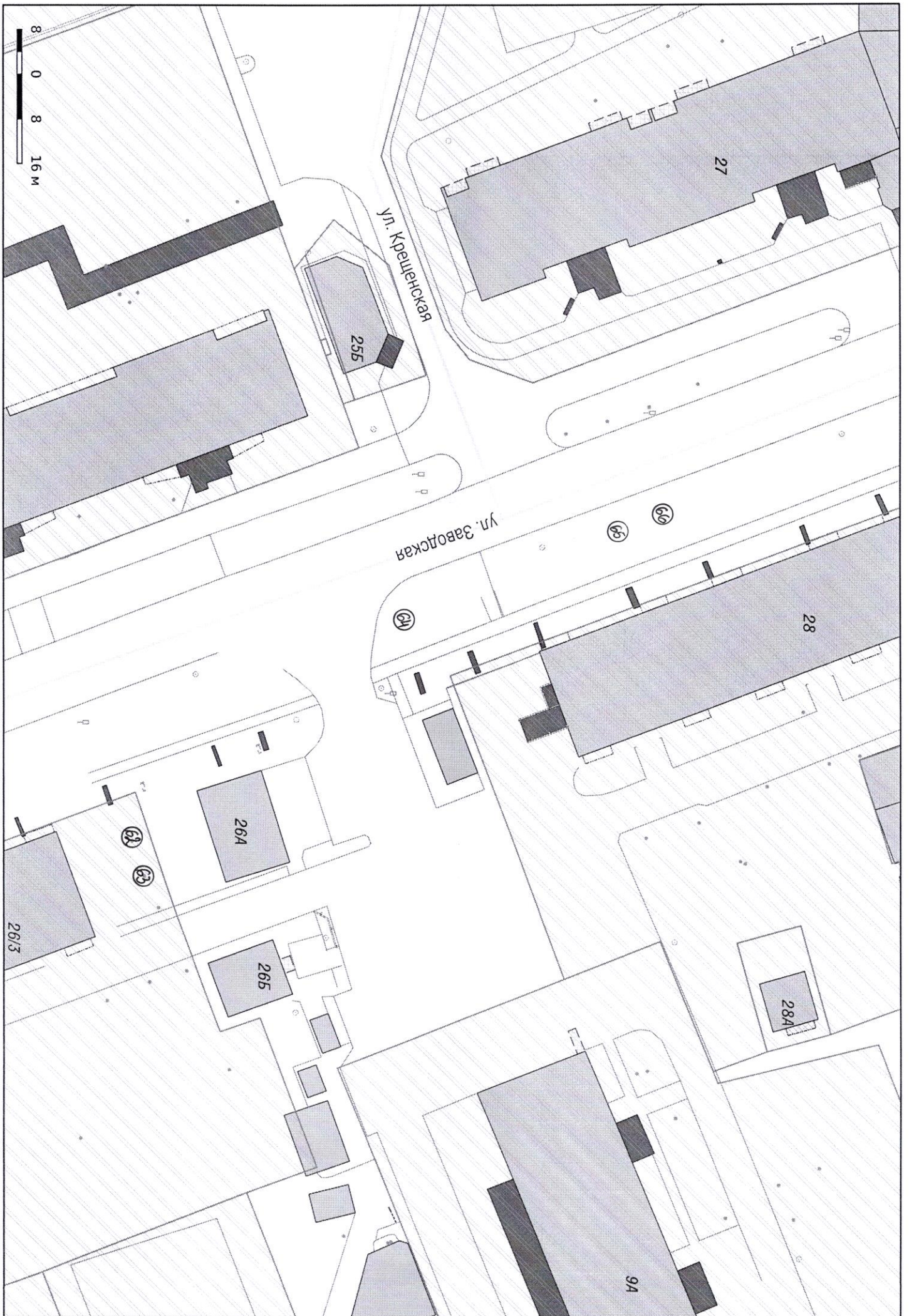




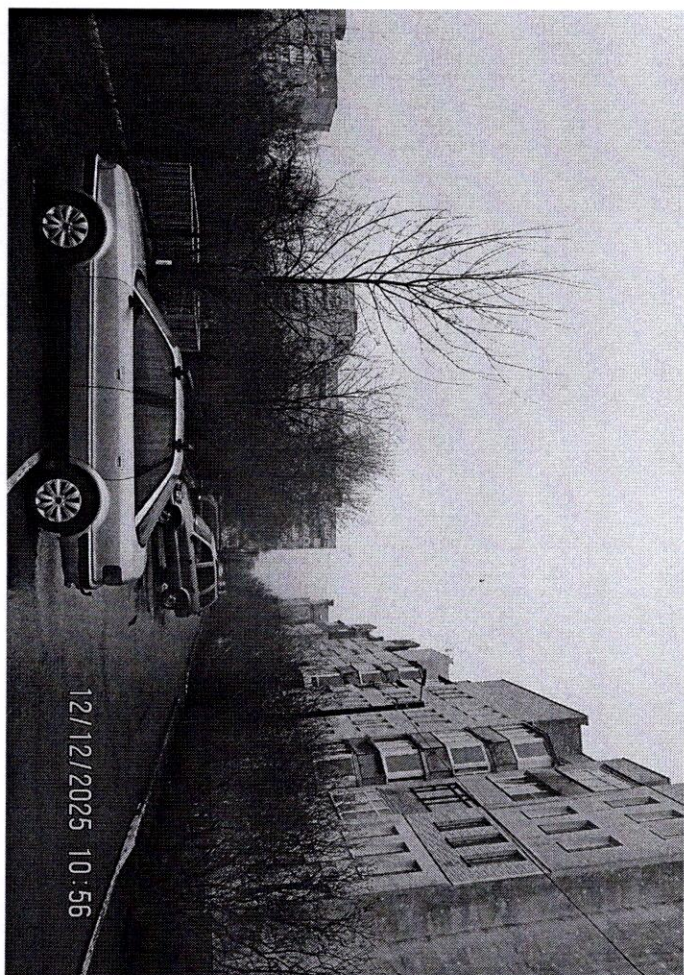
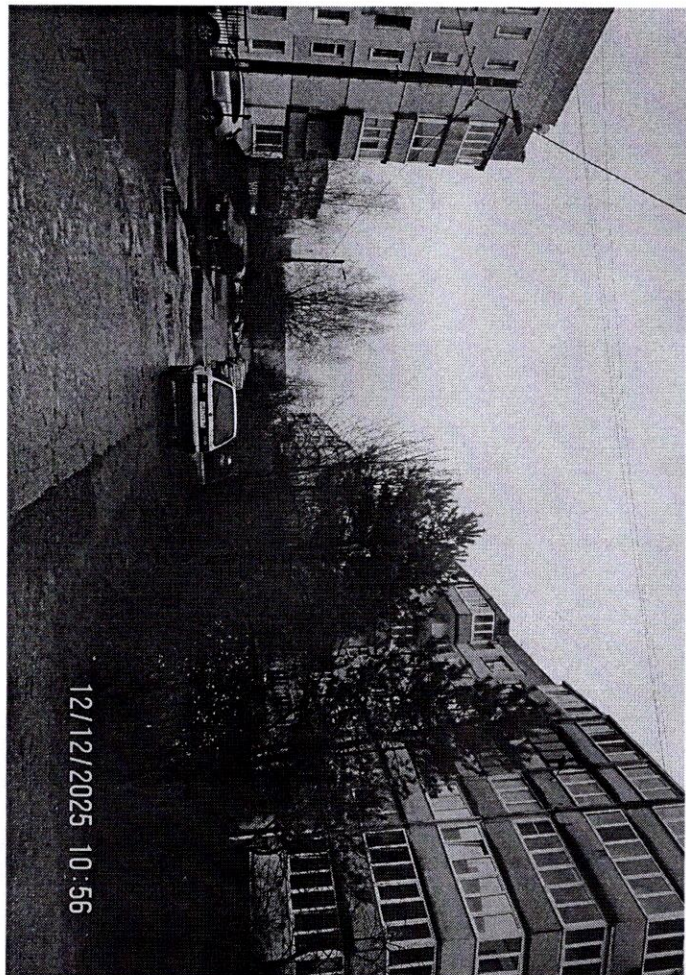


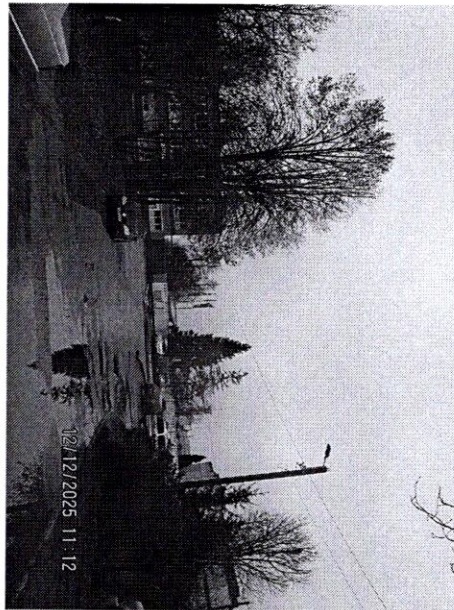
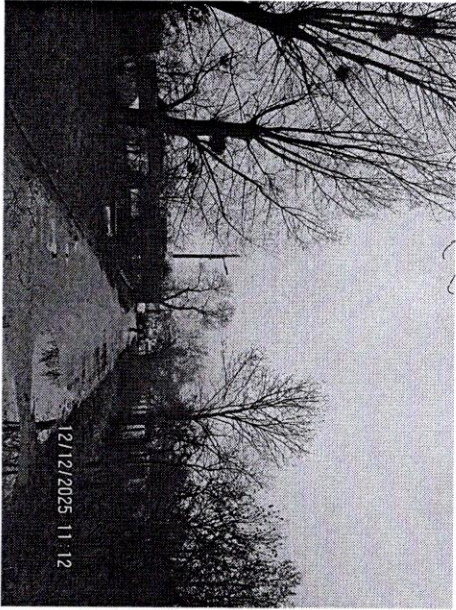






ул. Крещенская





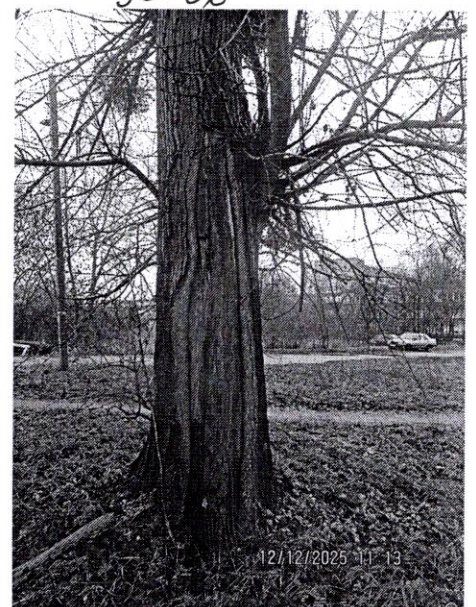
33-36



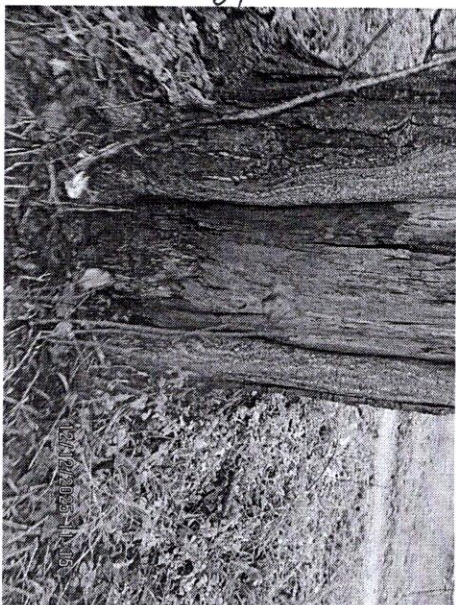
34



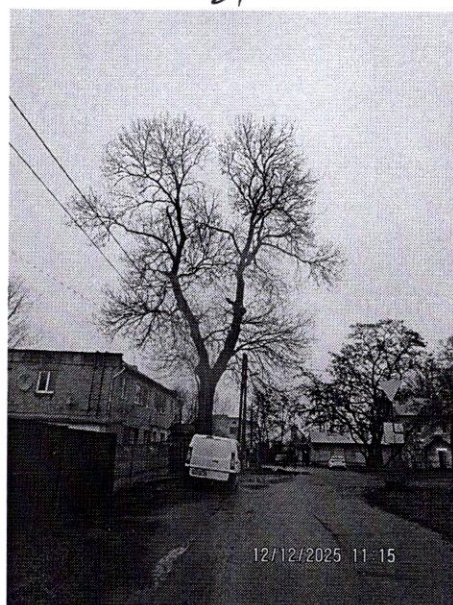
34



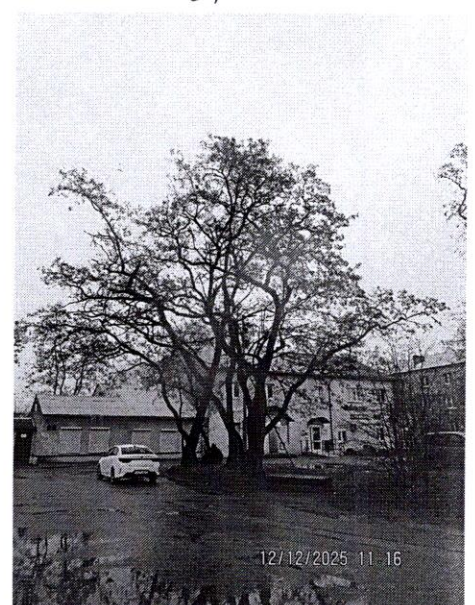
34



34



33



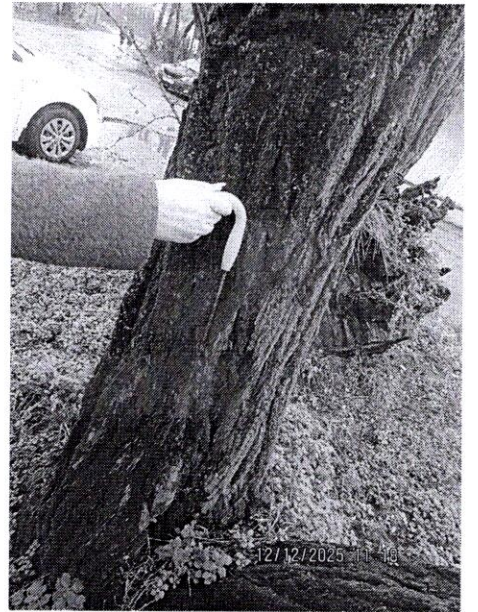
24-32



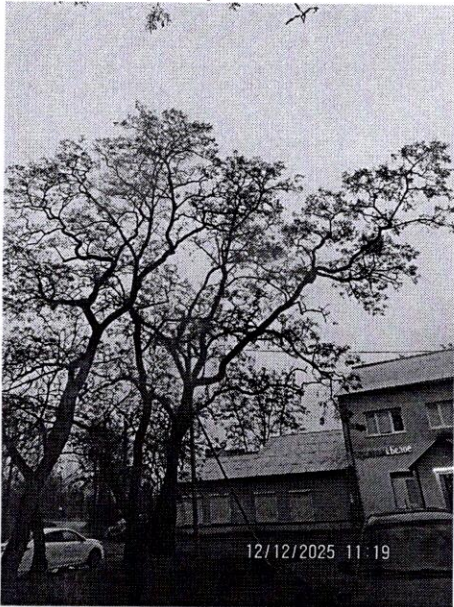
30



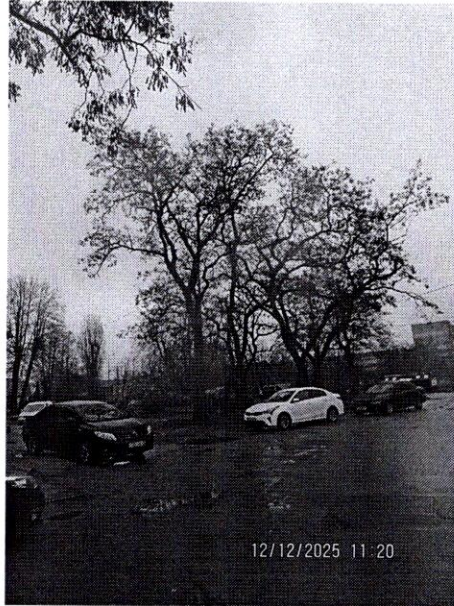
30



30

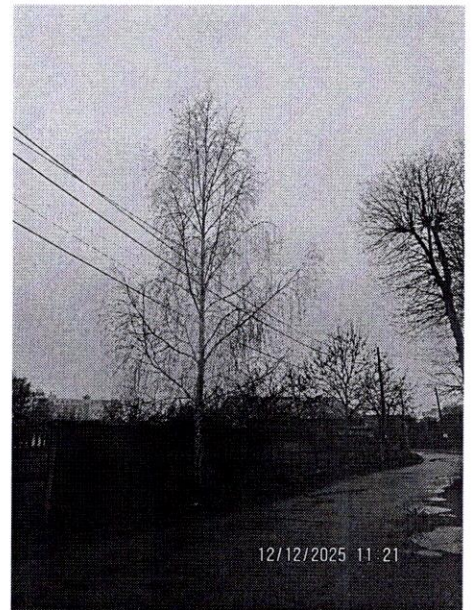
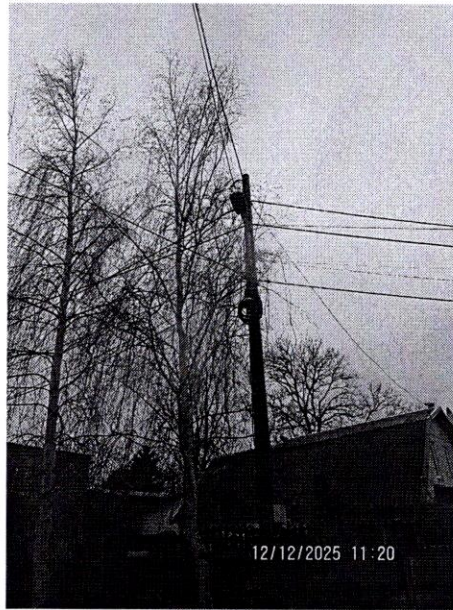


27-30



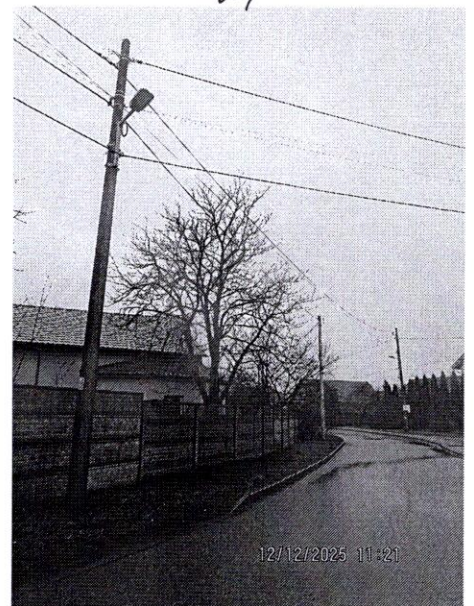
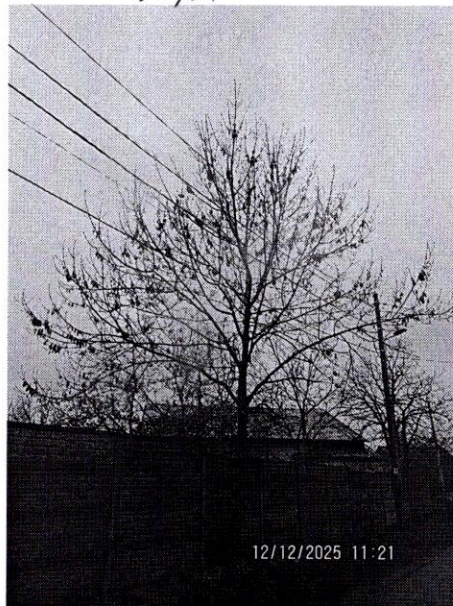
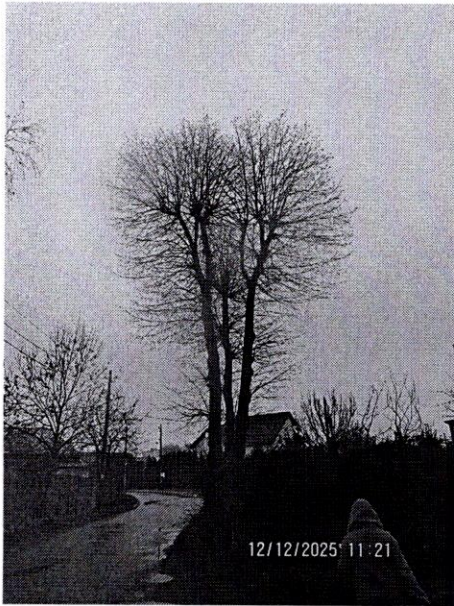
27-30

25, 26

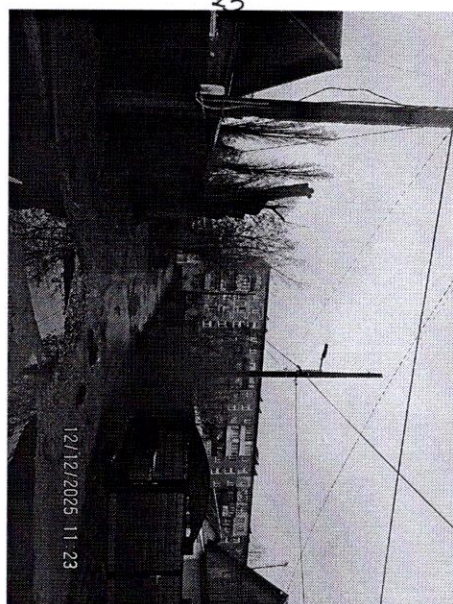
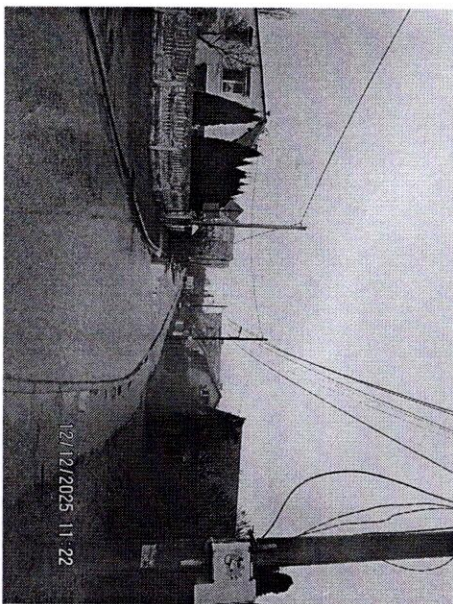


25, 26

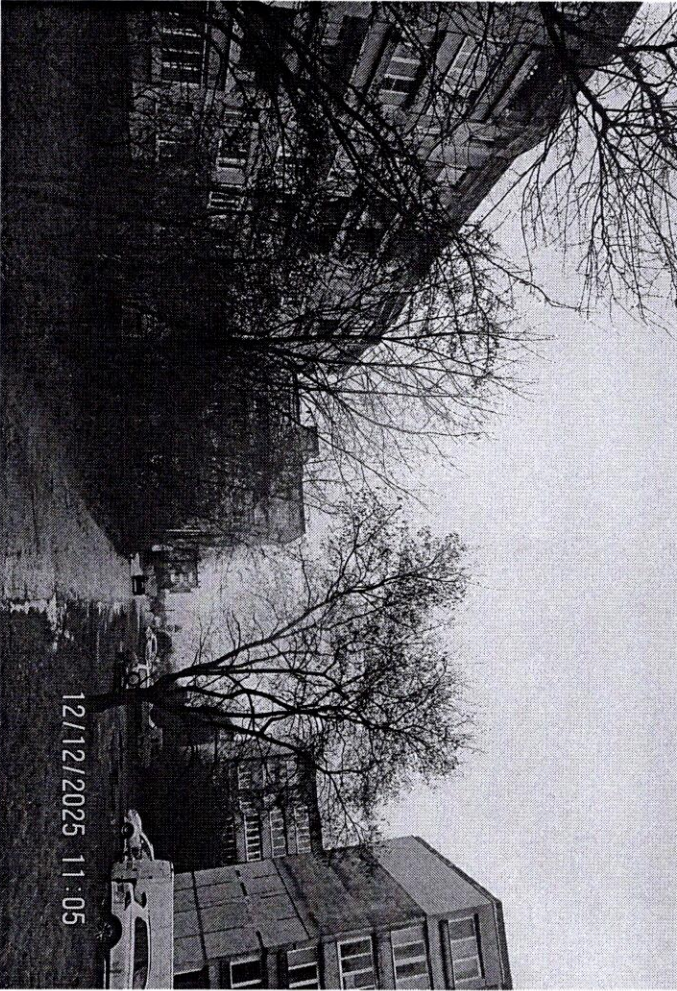
24



23



22



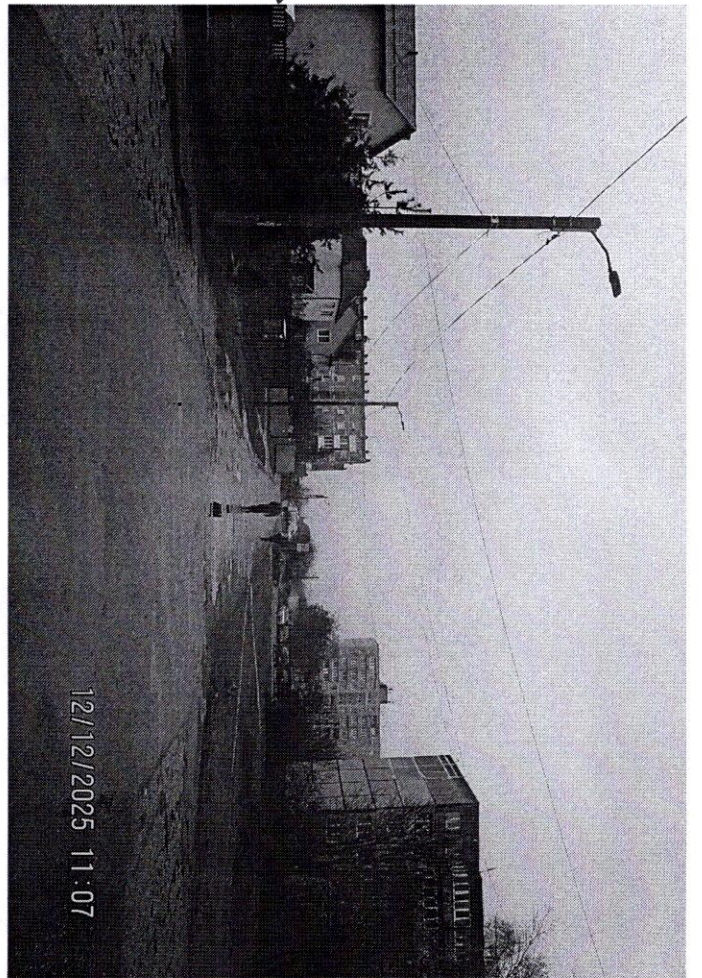
21

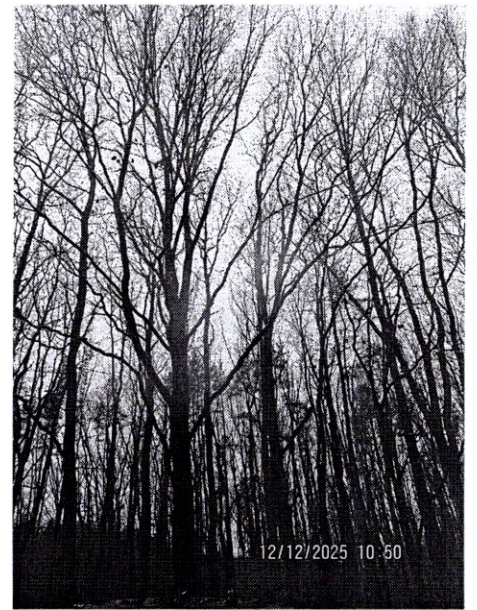
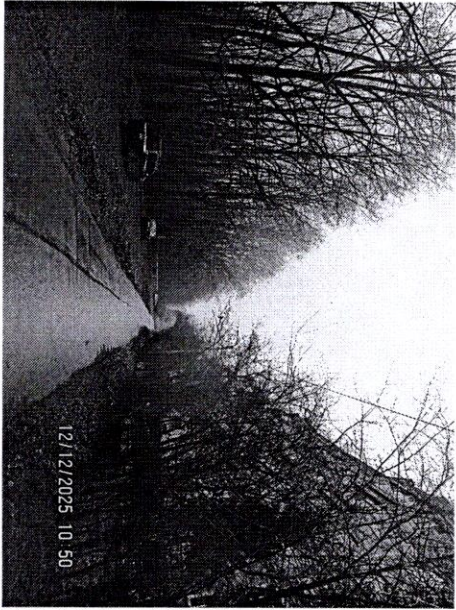


20



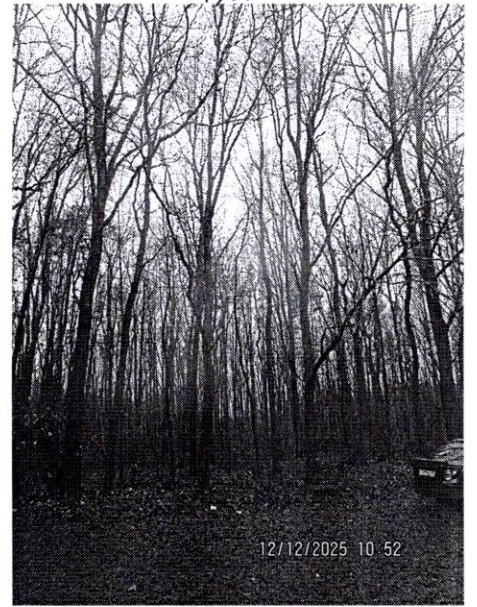
21





1,2

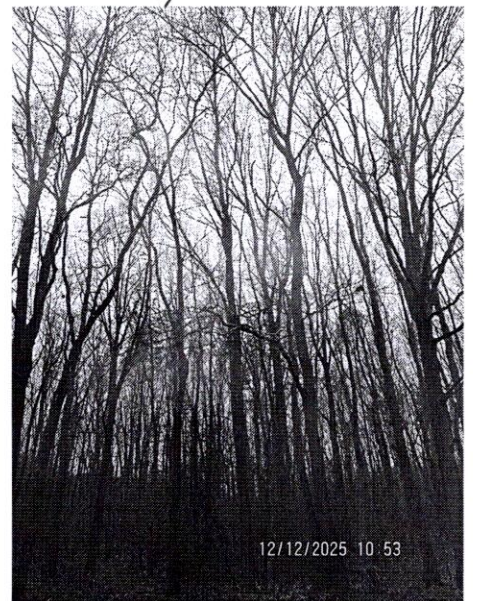
1,2



3

3

4



4

5,6

5,6



12/12/2025 10:53

7



12/12/2025 10:53

8, 9, 10



12/12/2025 10:54

8, 9, 10



12/12/2025 10:57



12/12/2025 10:58

11



12/12/2025 10:59

12



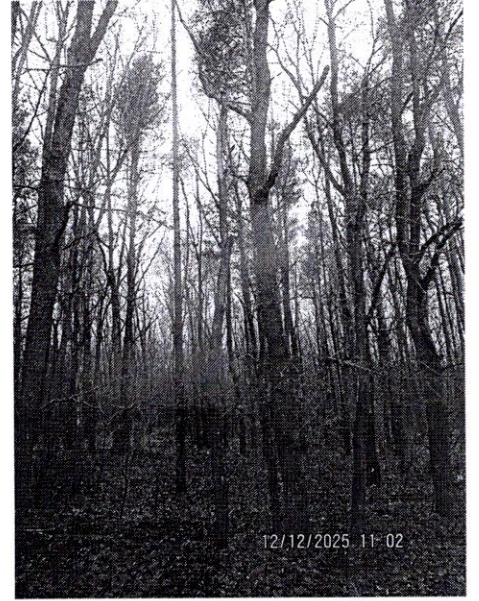
12/12/2025 11:01

12



12/12/2025 11:01

13



12/12/2025 11:02

14



15-18



15-18



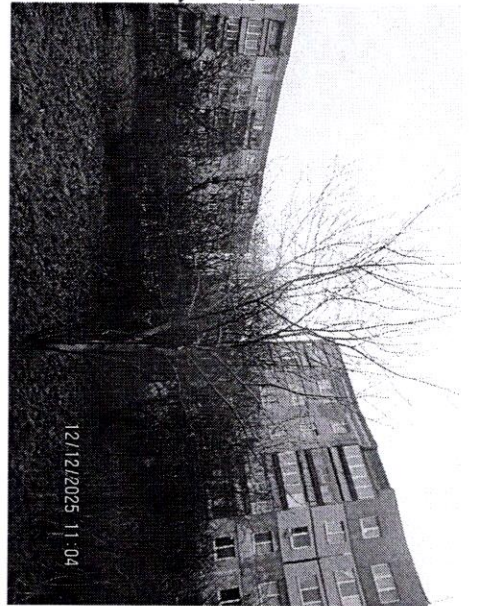
15-19

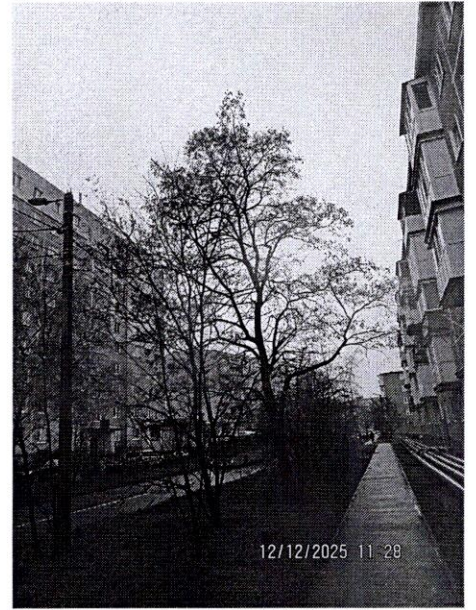
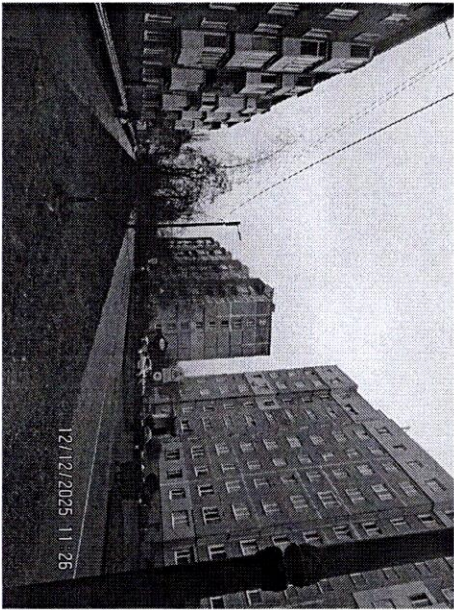


15-19



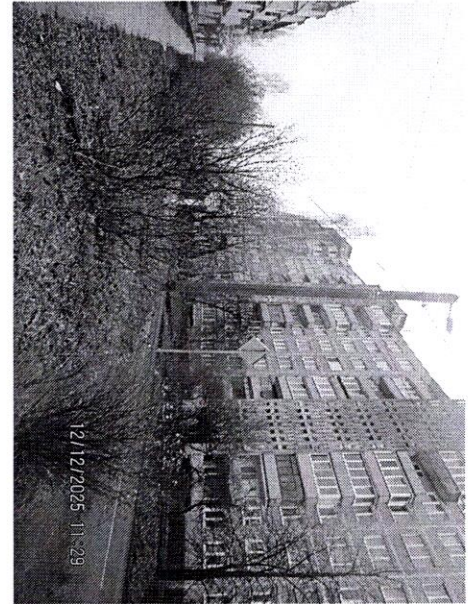
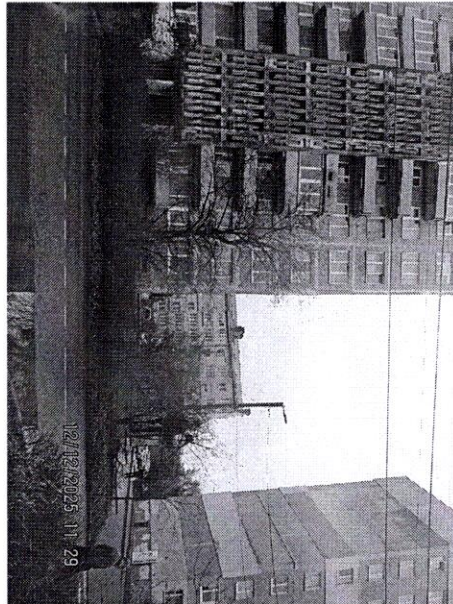
19



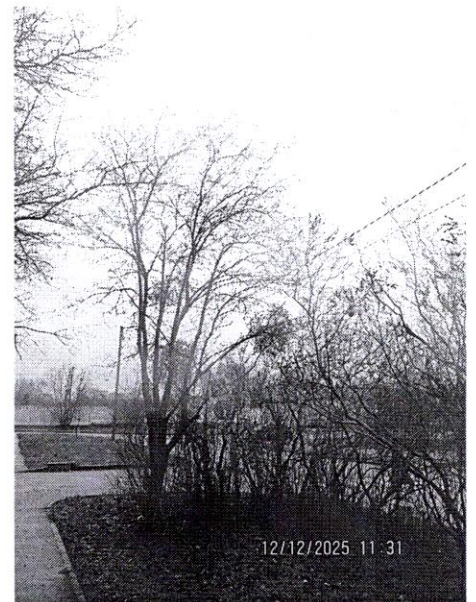


66

65



64



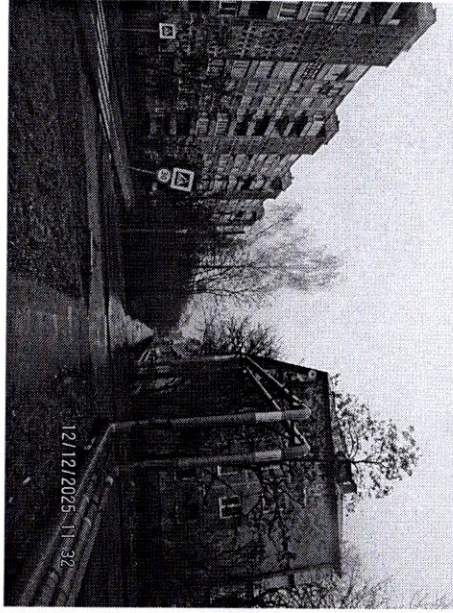
62, 63

61

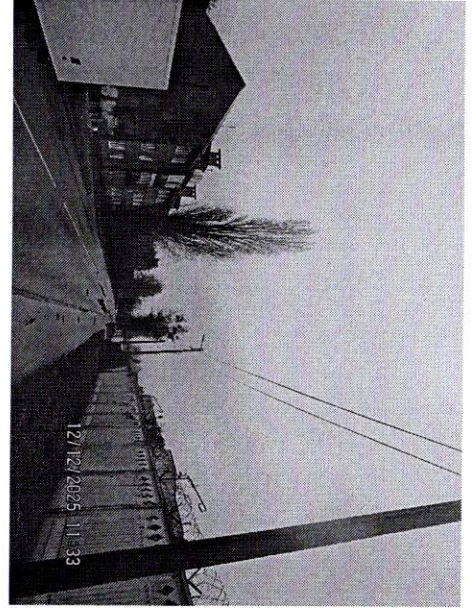
61



61



12/12/2025 11:32

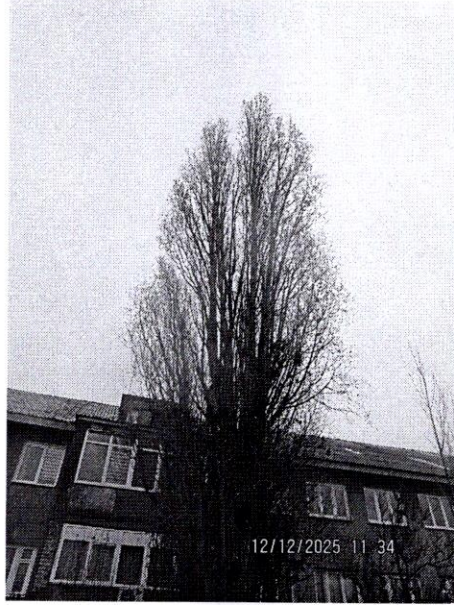


12/12/2025 11:33



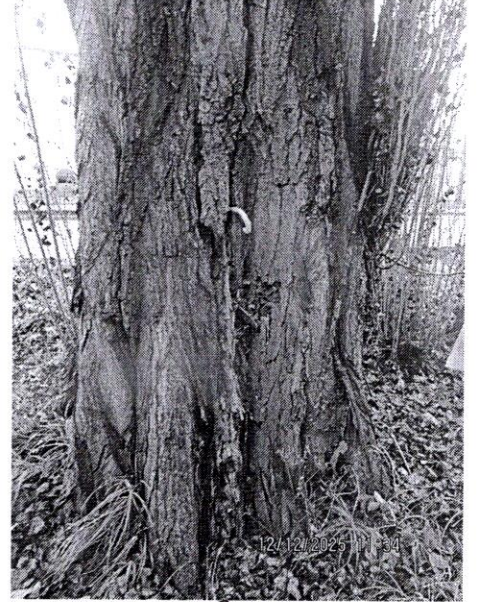
12/12/2025 11:34

60



12/12/2025 11:34

60



12/12/2025 11:34

60



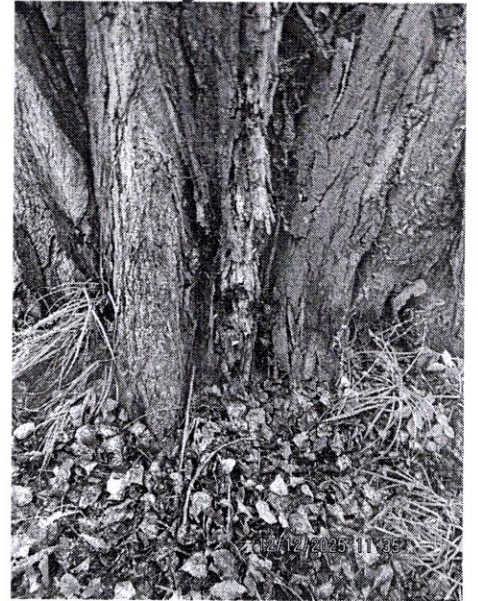
12/12/2025 11:34

60



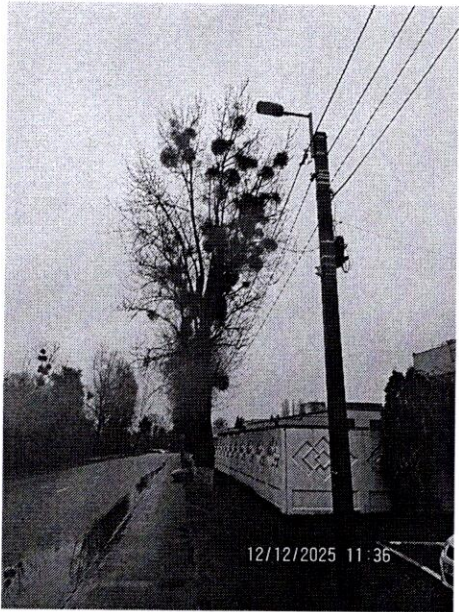
12/12/2025 11:34

60

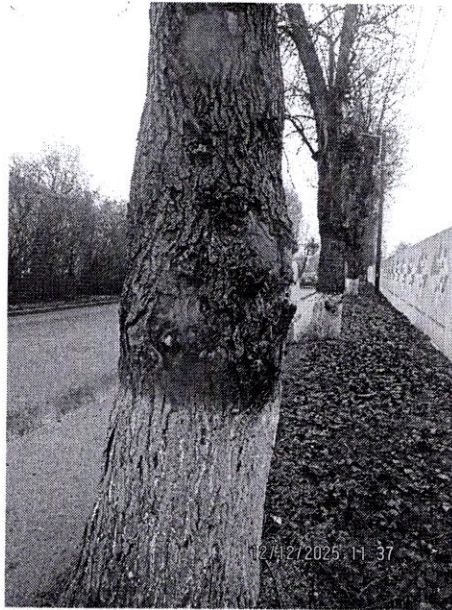


12/12/2025 11:35

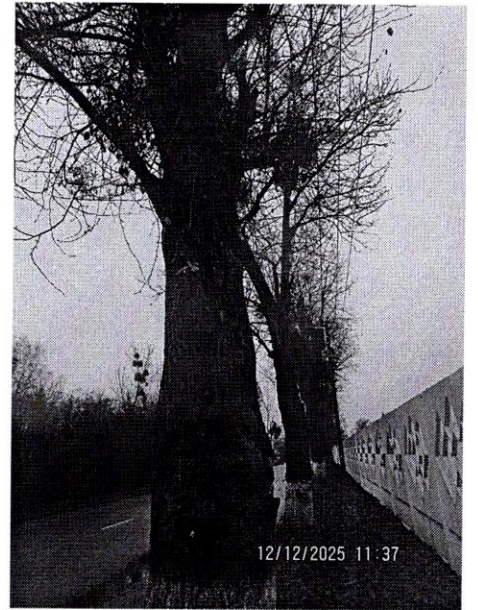
60



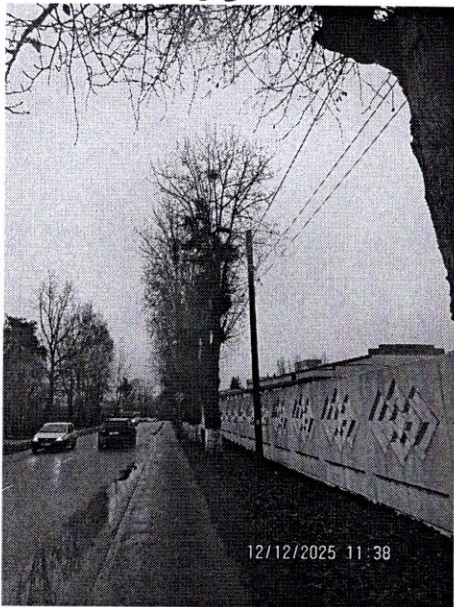
59



59



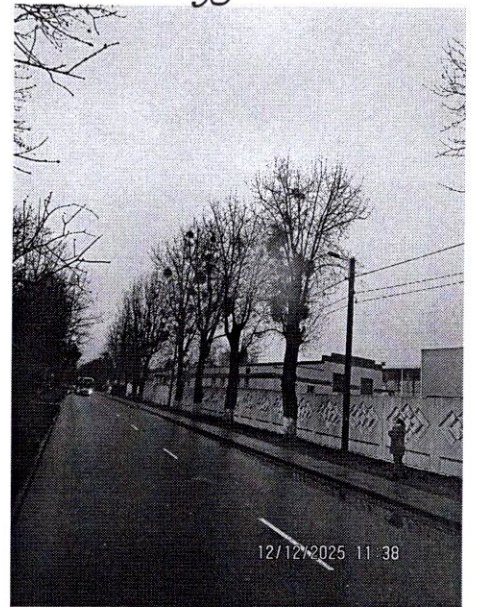
59



59



58



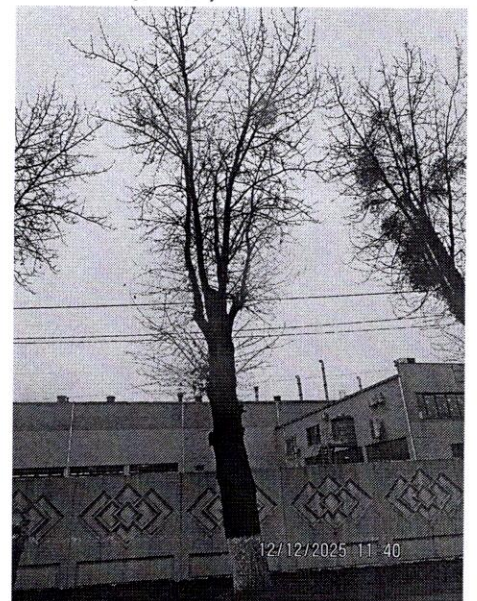
54-54



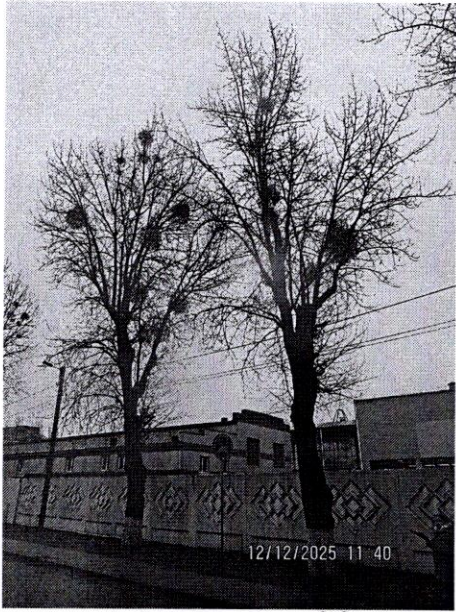
54



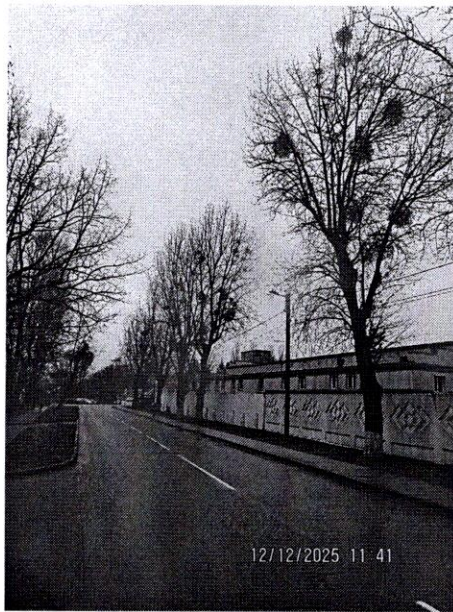
54



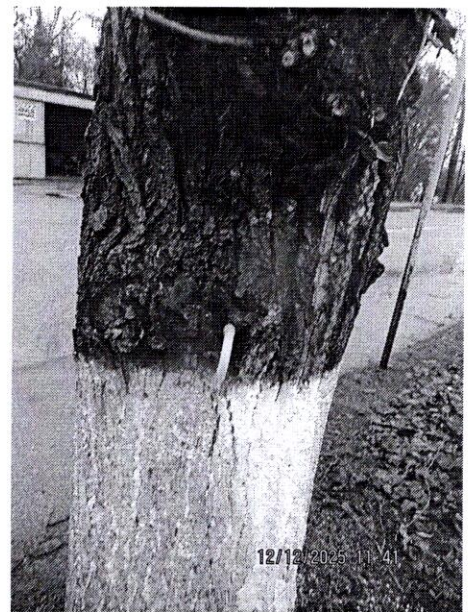
56



54 55



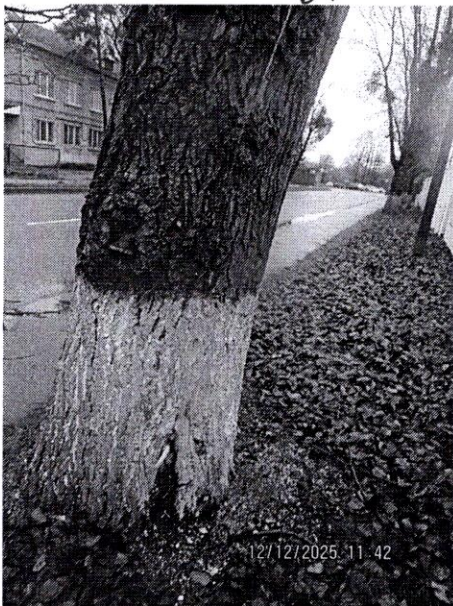
54



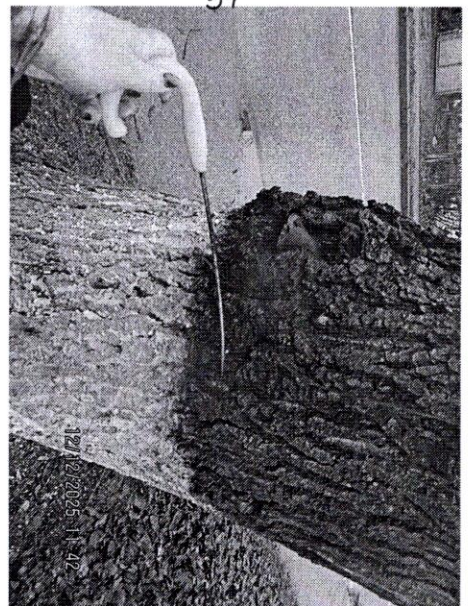
54



54



54



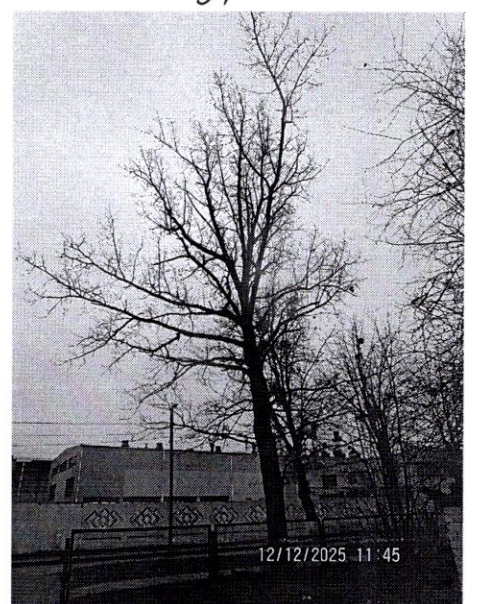
54



49



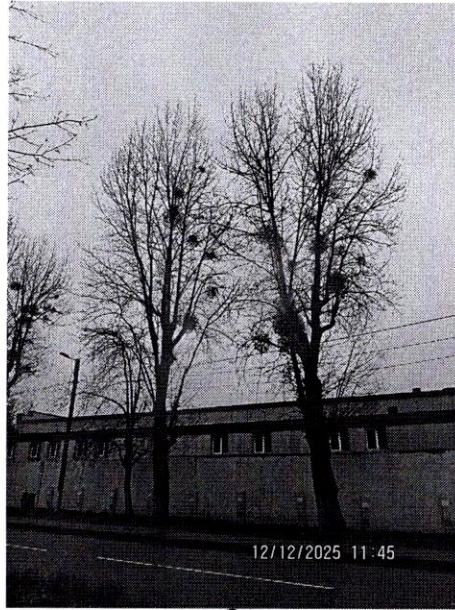
44-48



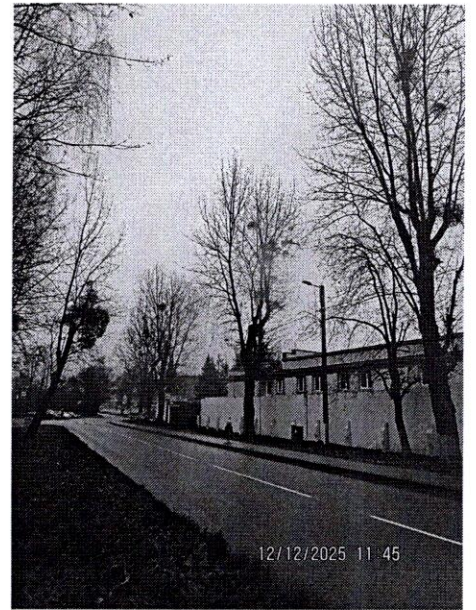
49



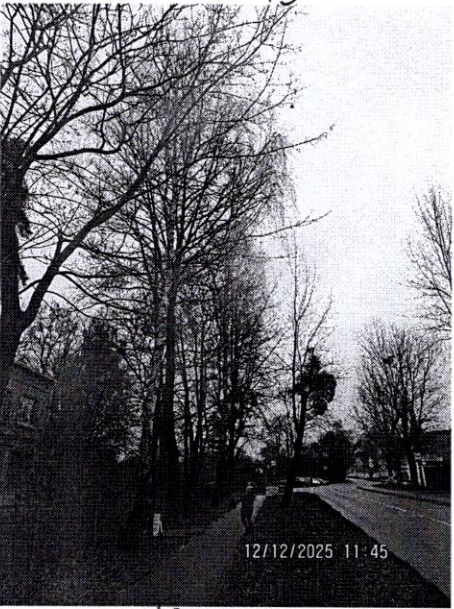
43



52, 53



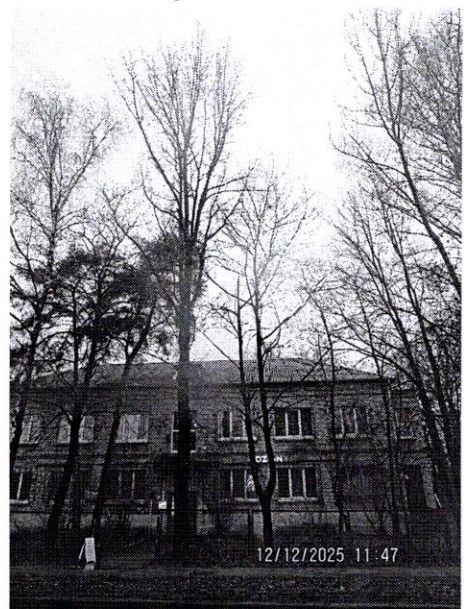
51



40, 41, 42



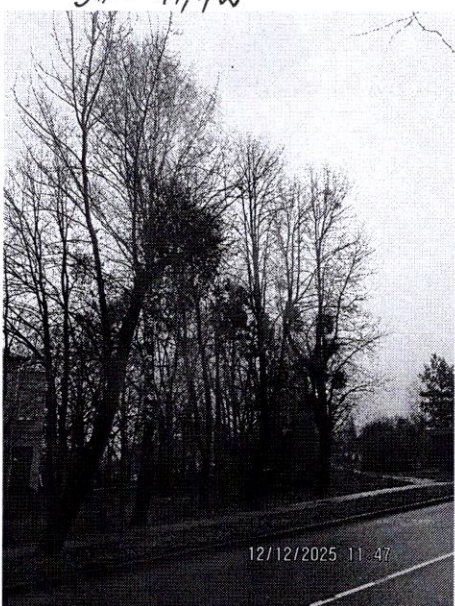
37-41, 42



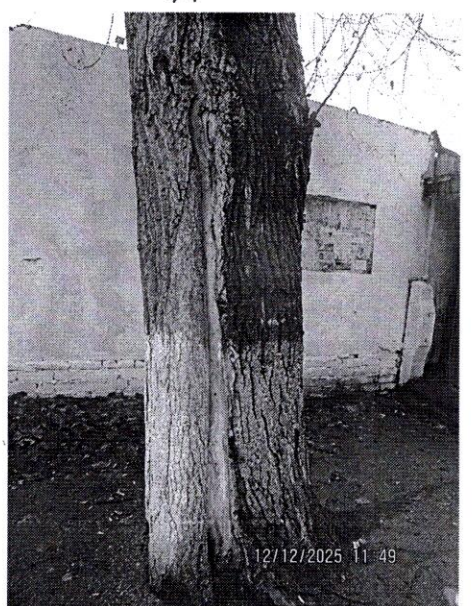
41



40



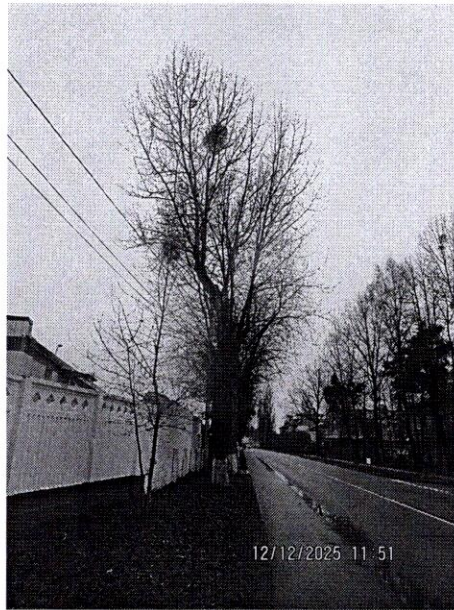
40



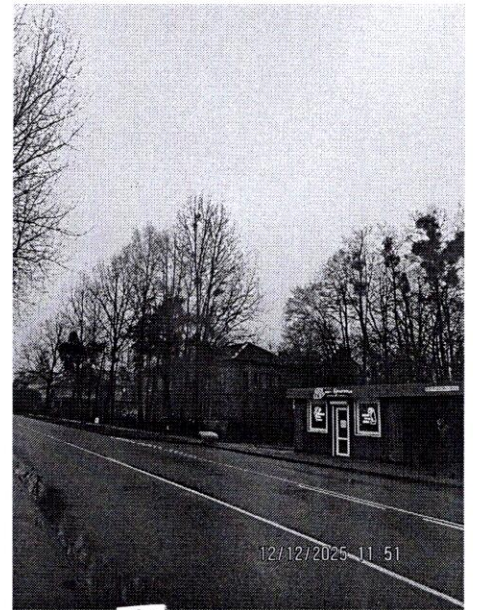
50



50



30613



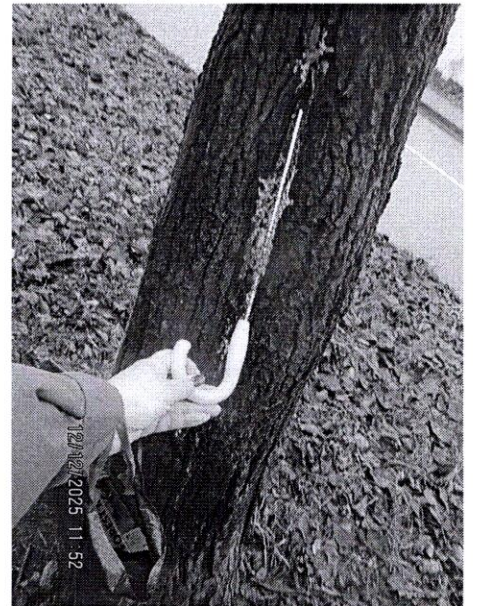
37-40



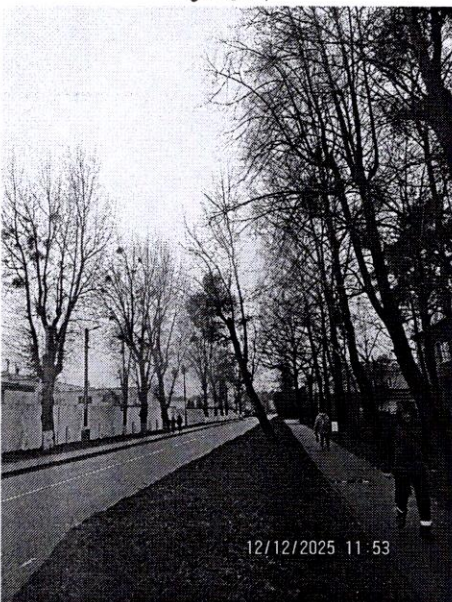
30611



40



40



40