

**АКТ О НЕОБХОДИМОСТИ ВЫРУБКИ (СНОСА), ПЕРЕСАДКИ И ОБРЕЗКИ
ЗЕЛЕННЫХ НАСАЖДЕНИЙ**

№ а-АОН- 876 от «21» апреля 2026 года

Выдан: ООО «МУП РСУ 24», 236039, г. Калининград, ул. Багратиона, д. 82

*(ФИО либо наименование юридического лица - собственника, землевладельца, землепользователя,
арендатора земельного участка, почтовый индекс, адрес)*

На основании акта обследования зеленых насаждений: № а-ОЗН-425 от «30» марта 20 26 года,

в срок (период) не позднее 1 (одного) месяца с момента получения данного акта

установленный (предписанный) срок (период) выполнения работ

на земельном участке, расположенном: ул. Октябрьская, 72

(адрес, адресные ориентиры земельного участка, кадастровый номер (при наличии))

в целях: предотвращение аварийной ситуации

разрешено (необходимо) выполнение следующих работ:

№ п/п	№ на схеме	Порода, вид зеленых насаждений	Диаметр ствола, см (на высоте 1,3 м для деревьев) / возраст, лет (для кустарников)	Оценка (описание) состояния зеленого насаждения	Мероприятия вырубка (снос), и/или обрезка зеленых насаждений
1	1	Береза	18	Ветви, направленные в сторону МКД, во время сильного ветра касаются остекления балконов и фасада МКД	Обрезка (укорачивание) ветвей на 1/3 их длины, направленных в сторону МКД
2	2	Клен	30	Ветви, направленные в сторону МКД, во время сильного ветра касаются остекления балконов и фасада МКД	Обрезка (укорачивание) ветвей на 1/3 их длины, направленных в сторону МКД
Итого: 2 шт. - обрезка (укорачивание) ветвей					

Приложение:

1. Копия акта обследования зеленых насаждений № а-ОЗН-425 от 30.03.2026

2. Схема расположения зеленых насаждений;

3. Фотофиксация зеленых насаждений.

Председатель комитета
городского хозяйства и строительства
администрации городского округа
«Город Калининград»




(подпись) / М.В. Федосеев /
(ФИО)

Оригинал акта о необходимости вырубки (сноса), пересадки и обрезки зеленых насаждений подлежит возврату в комитет городского хозяйства и строительства администрации городского округа «Город Калининград» в течение 5 рабочих дней после выполнения работ по вырубке (сносу), пересадке и обрезке зеленых насаждений.

Оригинал акта о необходимости вырубки (сноса), пересадки и обрезки зеленых насаждений с приложением акта освидетельствования места вырубки (сноса) зеленых насаждений подлежит хранению в комитете городского хозяйства и строительства администрации городского округа «Город Калининград» в установленном порядке.

УТВЕРЖДАЮ

Председатель комиссии по учету и вырубке (сносу) зеленых насаждений и компенсационному озеленению на территории городского округа «Город Калининград»

Орлов А. В.

(фамилия, инициалы)

АКТ ОБСЛЕДОВАНИЯ ЗЕЛЕННЫХ НАСАЖДЕНИЙ

№ а-ОЗН- 425 от « 30 » марта 20 26 года

Комиссией по учёту и вырубке (сносу) зеленых насаждений и компенсационному озеленению на территории городского округа «Город Калининград» в составе:

Начальника отдела по обследованию зеленых насаждений
МКУ «Калининградская служба заказчика» Полянской А. С.

(должность, фамилия, инициалы)

Ведущего инженера отдела по обследованию зеленых насаждений
МКУ «Калининградская служба заказчика» Сирота А. А.

(должность, фамилия, инициалы)

на основании

задания на проведение оперативного обследования в связи с обращением
юридического лица (№ в-КГХиС-1601 от 11.03.2026)

ООО «МУП РСУ 24», 236039, г. Калининград, ул. Багратиона, 82

в целях

оперативного обследования

проведено обследование зеленых насаждений, произрастающих на земельном участке, расположенном:

ул. Октябрьская, 72

Результаты обследования зеленых насаждений:

На придомовой территории произрастают зеленые насаждения, в том числе:

№ п/п	№ на схеме	Порода зеленых насаждений	Экол. цен., балл	Диаметр ствола, см (на высоте 1,3 м для деревьев) / возраст, лет (для кустарников)	Оценка (описание) состояния зеленого насаждения	Рекомендуемые мероприятия
1	1	Береза			Ветви, направленные в сторону МКД, во время сильного ветра касаются остекления балконов и фасада МКД	Обрезка (укорачивание) ветвей на 1/3 их длины, направленных в сторону МКД
2	2	Клен			Ветви, направленные в сторону МКД, во время сильного ветра касаются остекления балконов и фасада МКД	Обрезка (укорачивание) ветвей на 1/3 их длины, направленных в сторону МКД
3	3	Клен			Ослабленное состояние. Гниль, дупла, наклон, сухие ветви отсутствуют	Отсутствуют

4	4	Ясень			Ослабленное состояние. Гниль, дупла, наклон, сухие ветви отсутствуют	Отсутствуют
5	5	Береза			Ослабленное состояние. Гниль, дупла, наклон, сухие ветви отсутствуют	Отсутствуют

Омолаживающей и формовочной обрезке деревья породы клен, ясень, береза не подлежат.

Приложение:

1. Схема расположения зеленых насаждений.
2. Фотофиксация зеленых насаждений.

Заместитель председателя комиссии:

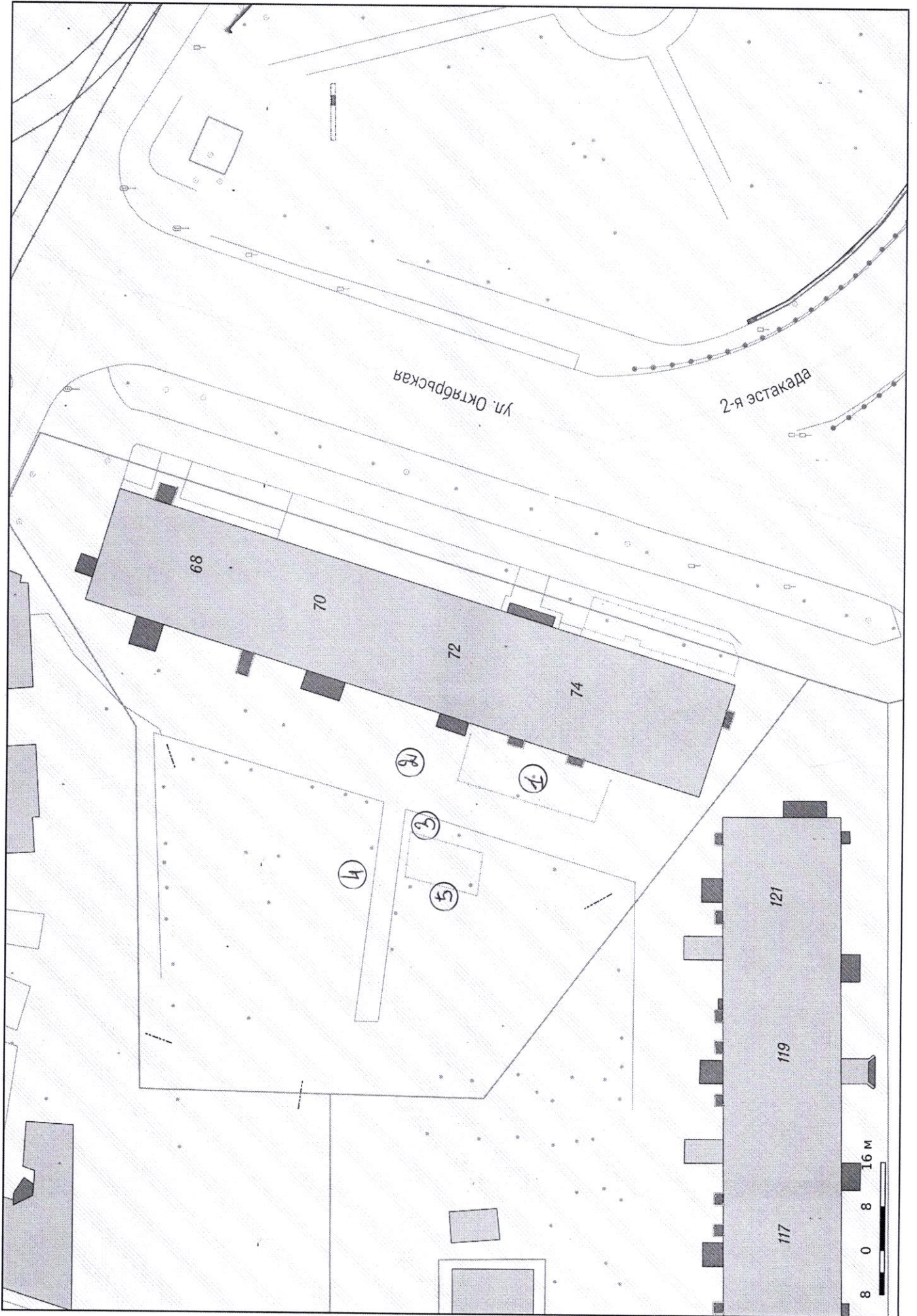
Начальник отдела озеленения управления благоустройства, озеленения и экологии комитета городского хозяйства и строительства администрации городского округа «Город Калининград»
 (должность, подпись, фамилия, инициалы) **О. А. Семибратова**

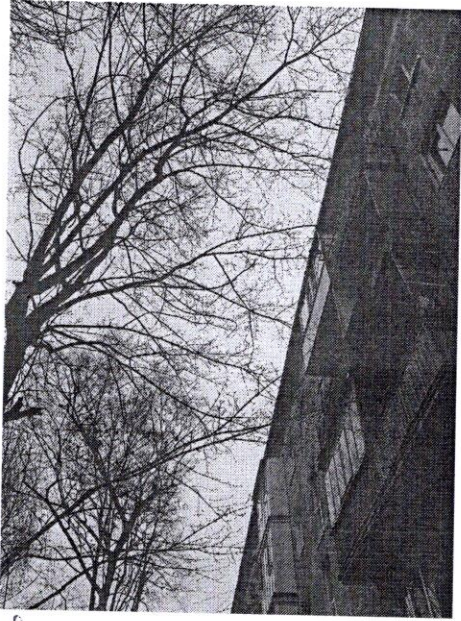
Члены комиссии:

Начальник отдела
 (должность, подпись, фамилия, инициалы) **А. С. Полянская**

Ведущий инженер

(должность, подпись, фамилия, инициалы) **А. А. Сирота**

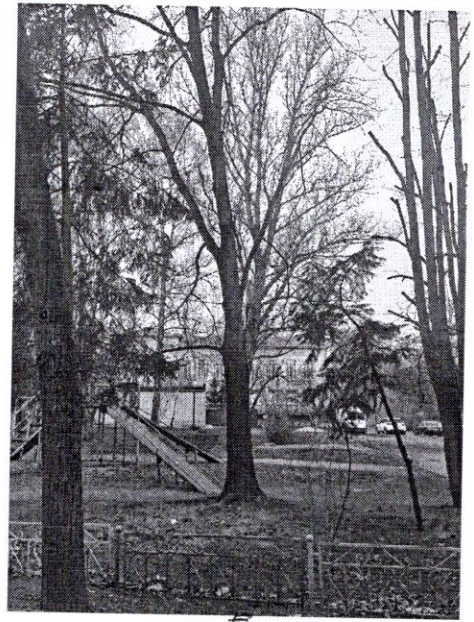




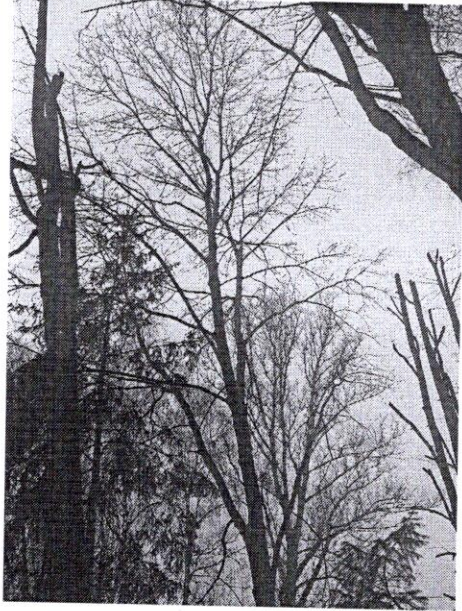
2



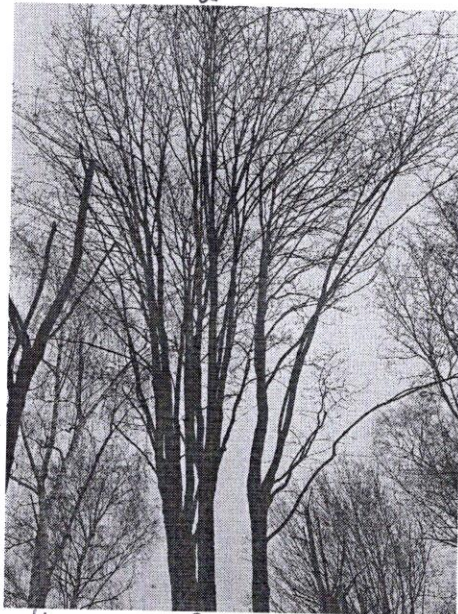
2



5

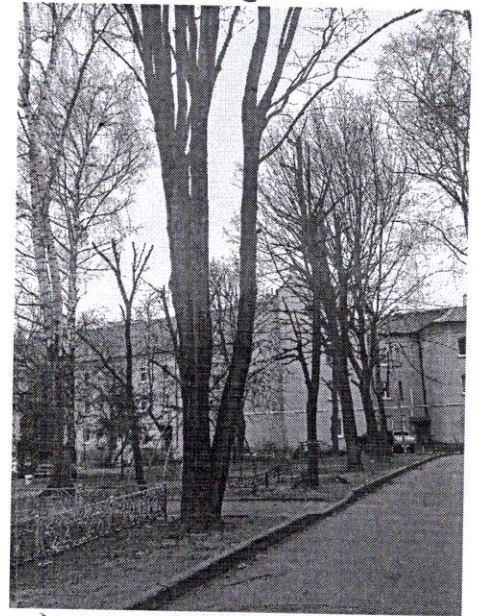


5



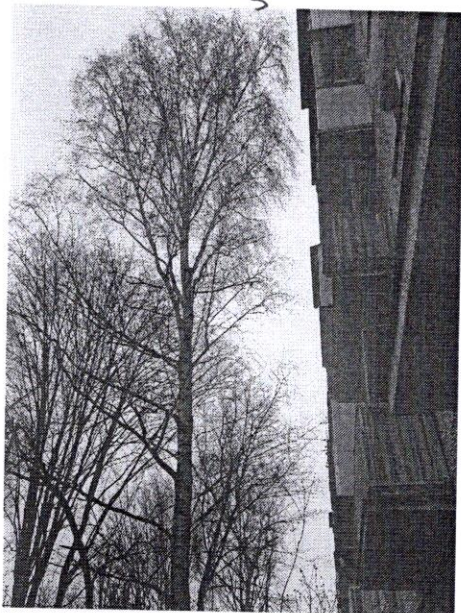
4

3

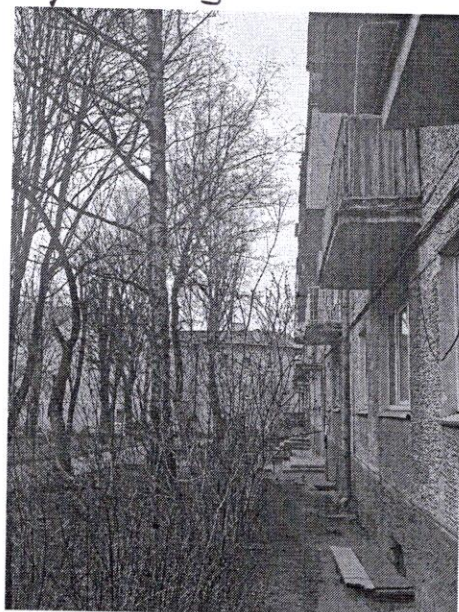


4

3



1



1