

# ГРАФИЧЕСКОЕ ОПИСАНИЕ

## местоположения границ публичного сервитута

Оборудование комплектной трансформаторной подстанции-630 (инв.№ 5459206)  
(наименование объекта, местоположение границ которого описано (далее - объект))

### Раздел 1

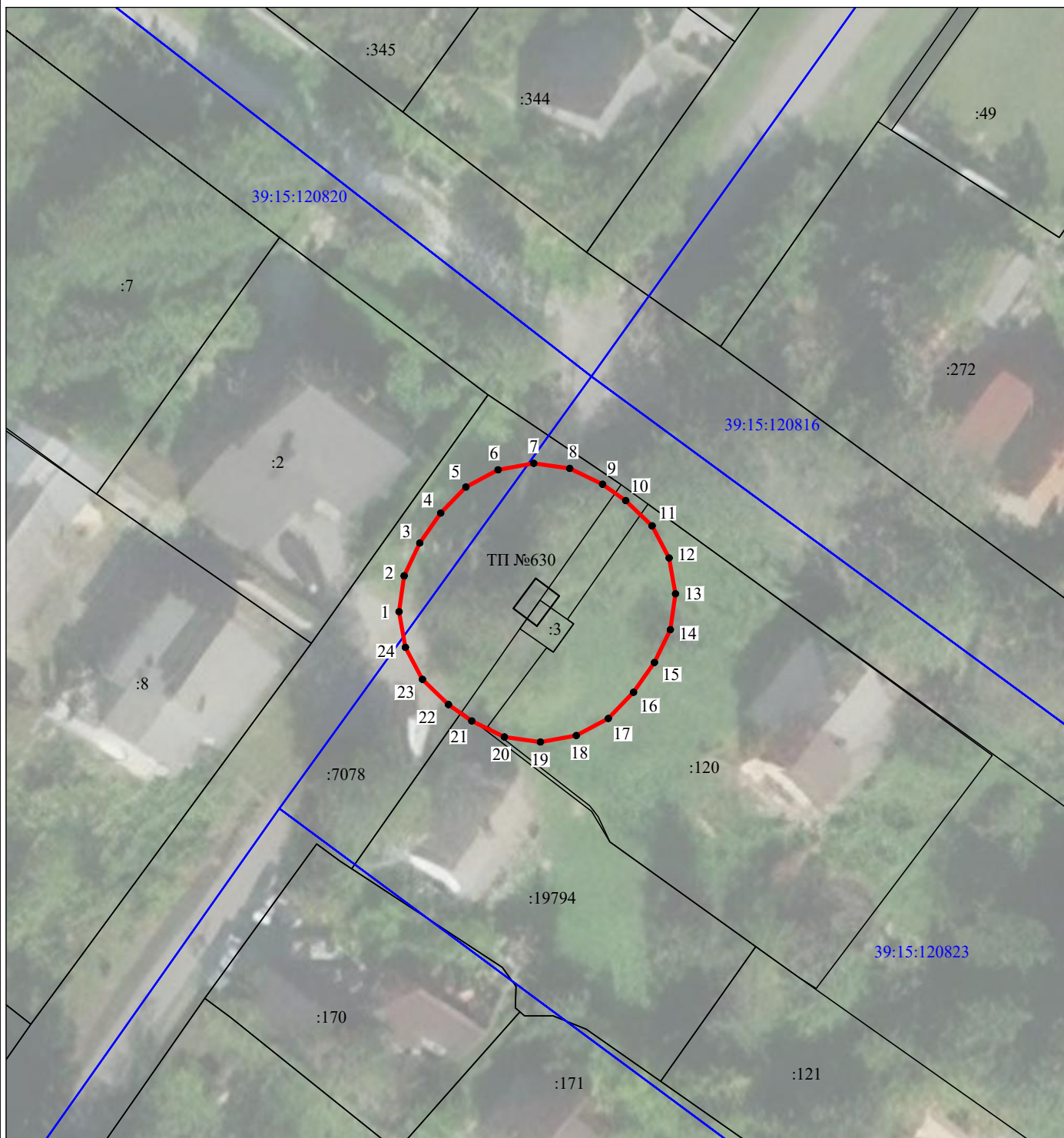
Сведения об объекте		
№ п/п	Характеристики объекта	Описание характеристик
1	2	3
1	Местоположение объекта	Калининградская область, городской округ город Калининград, город Калининград
2	Площадь объекта +/- величина погрешности определения площади (Р+/- Дельта Р)	428 кв.м ± 4.14 кв.м
3	Иные характеристики объекта	—

### Раздел 2

Сведения о местоположении границ объекта					
1. Система координат <u>МСК-39, зона 1</u>					
2. Сведения о характерных точках границ объекта					
Обозначение характерных точек границ	Координаты, м		Метод определения координат характерной точки	Средняя квадратическая погрешность положения характерной точки (M <sub>t</sub> ), м	Описание обозначения точки на местности (при наличии)
	X	Y			
1	2	3	4	5	6
1	356850.22	1184303.66	Метод спутниковых геодезических измерений (определений)	0.10	—
2	356853.31	1184304.09	Метод спутниковых геодезических измерений (определений)	0.10	—
3	356856.12	1184305.44	Метод спутниковых геодезических измерений (определений)	0.10	—
4	356858.70	1184307.24	Метод спутниковых геодезических измерений (определений)	0.10	—
5	356860.95	1184309.40	Метод спутниковых геодезических измерений (определений)	0.10	—
6	356862.43	1184312.17	Метод спутниковых геодезических измерений (определений)	0.10	—
7	356862.98	1184315.25	Метод спутниковых геодезических измерений (определений)	0.10	—
8	356862.54	1184318.35	Метод спутниковых геодезических измерений (определений)	0.10	—
9	356861.18	1184321.17	Метод спутниковых геодезических измерений (определений)	0.10	—
10	356859.78	1184323.17	Метод спутниковых геодезических измерений (определений)	0.10	—
11	356857.60	1184325.43	Метод спутниковых геодезических измерений (определений)	0.10	—
12	356854.84	1184326.90	Метод спутниковых геодезических измерений (определений)	0.10	—
13	356851.76	1184327.45	Метод спутниковых геодезических измерений (определений)	0.10	—
14	356848.66	1184327.01	Метод спутниковых геодезических измерений (определений)	0.10	—
15	356845.85	1184325.64	Метод спутниковых геодезических измерений (определений)	0.10	—
16	356843.28	1184323.84	Метод спутниковых геодезических измерений (определений)	0.10	—
17	356841.03	1184321.67	Метод спутниковых геодезических измерений (определений)	0.10	—
18	356839.56	1184318.91	Метод спутниковых геодезических измерений (определений)	0.10	—
19	356839.01	1184315.82	Метод спутниковых геодезических измерений (определений)	0.10	—
20	356839.44	1184312.72	Метод спутниковых геодезических измерений (определений)	0.10	—
21	356840.82	1184309.91	Метод спутниковых геодезических измерений (определений)	0.10	—
22	356842.22	1184307.91	Метод спутниковых геодезических измерений (определений)	0.10	—
23	356844.39	1184305.67	Метод спутниковых геодезических измерений (определений)	0.10	—
24	356847.15	1184304.20	Метод спутниковых геодезических измерений (определений)	0.10	—
1	356850.22	1184303.66	Метод спутниковых геодезических измерений (определений)	0.10	—
3. Сведения о характерных точках части (частей) границы объекта					
Обозначение	Координаты, м		Метод определения	Средняя	Описание

характерных точек части границы	X	Y	координат характерной точки	квадратическая погрешность положения характерной точки (M <sub>t</sub> ), м	обозначения точки на местности (при наличии)
1	2	3	4	5	6
–	–	–	–	–	–

# Схема расположения границ публичного сервитута объекта



Масштаб 1:500

Используемые условные знаки и обозначения:

- - граница публичного сервитута
- - граница кадастрового деления
- - граница населенного пункта
- - граница земельного участка, имеющегося в ЕГРН
- 39:15:121043:34 - кадастровый номер земельного участка, имеющегося в ЕГРН
- 39:15:121043 - номер кадастрового квартала
- 1 • - обозначение характерных точек границ