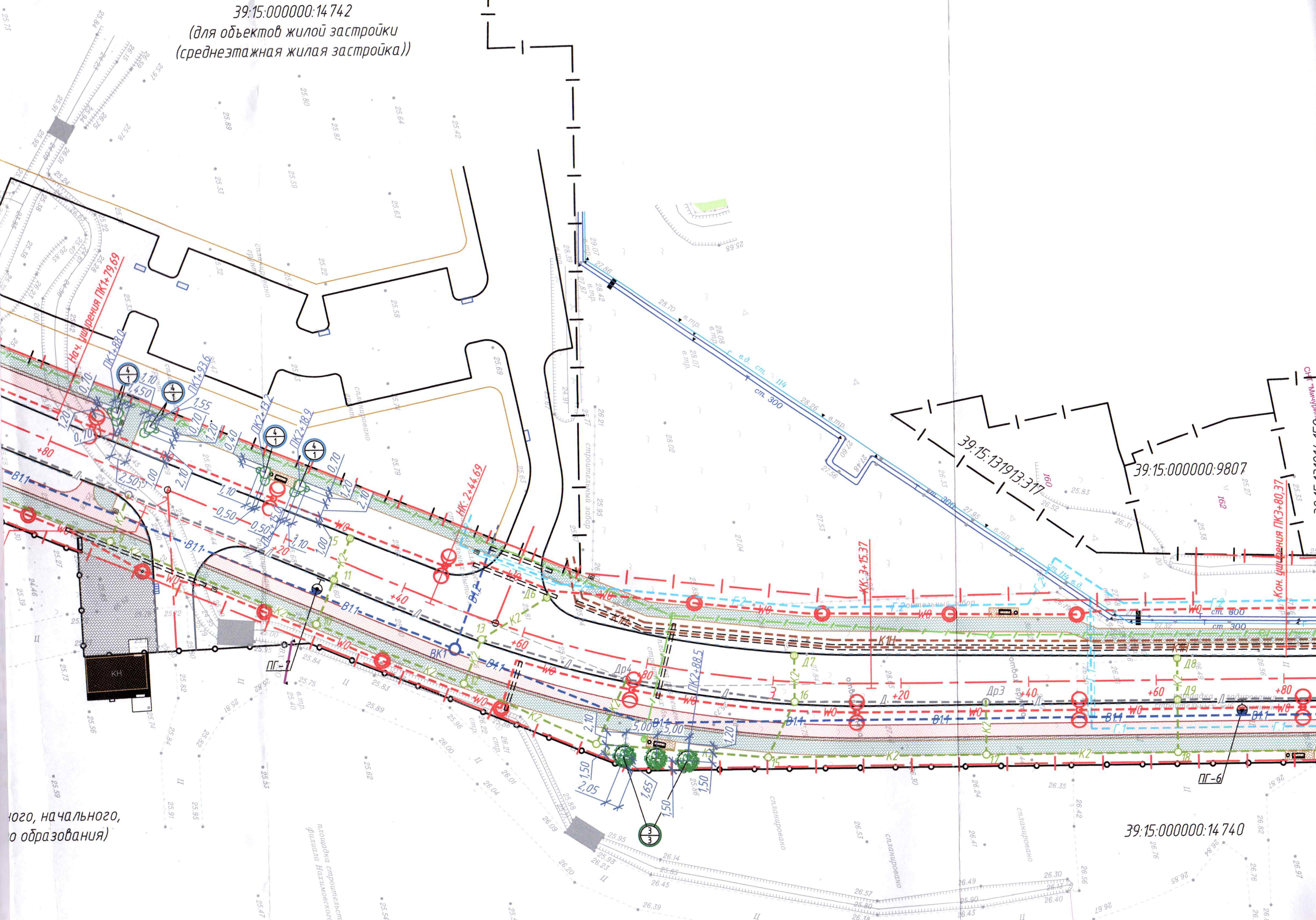


| | | |
|--------------|--------------|--------------|
| Инв. № подл. | Подп. и дата | Взам. инв. № |
| | | |
| | | |
| | | |
| | | |

39:15:000000:147
 (для размещения объектов дошкольного и общего (полного) образования)

Кон. ушрения ПК1

39:15:000000:14 742
(для объектов жилой застройки
(среднеэтажная жилая застройка))



юго, начального,
о образования)

площадка строительства
физлица Настимовского уч

39:15:000000:14 740

39:15:131914:150
Кон. участка ПКЗ+80,37

39:15:131913:317

39:15:000000:9807

| | | | | | |
|--|---|----------------|--|--|----|
| изгородь) | | | | | |
| Партер | | | | | |
| Отсыпка из древ. коры (мульча вокруг кутарника и деревьев) | - | м ² | | | 47 |





- трубопроводы хозяйственно-бытовой канализации, нанесенные согласно разработанной проектной документации по объекту "Строительство филиала Нахимовского военно-морского училища на 560 мест в г.Калининграде"
- колодец хозяйственно-бытовой канализации, нанесенный согласно разработанной проектной документации по объекту "Строительство филиала Нахимовского военно-морского училища на 560 мест в г.Калининграде"
- трубопроводы дождевой канализации
- смотровой колодец дождевой канализации
- дождеприемный колодец дождевой канализации
- трубопроводы дождевой канализации, нанесенные согласно разработанной проектной документации по объекту "Жилая застройка на 711 квартир (1-я очередь)" по адресу: г. Калининград ул. Артиллерийская, военный городок №11 "
- смотровой колодец дождевой канализации, нанесенный согласно разработанной проектной документации по объекту "Жилая застройка на 711 квартир (1-я очередь)" по адресу: г. Калининград ул. Артиллерийская, военный городок №11 "
- трубопроводы напорной хозяйственно-бытовой канализации, нанесенные согласно разработанной проектной документации по объектам "Строительство филиала Нахимовского военно-морского училища на 560 мест в г.Калининграде" и "Жилая застройка на 535 квартир (1-я очередь)", "Жилая застройка на 711 квартир (1-я очередь)" по адресу: г. Калининград ул. Артиллерийская, военный городок №11 "
- трубопроводы хозяйственно-питьевого водопровода, нанесенные согласно разработанной проектной документации по объекту "Строительство филиала Нахимовского военно-морского училища на 560 мест в г.Калининграде"
- колодец хозяйственно-питьевого водопровода
- колодец хозяйственно-питьевого водопровода с пожарным гидрантом
- трубопроводы хозяйственно-питьевого водопровода, нанесенные согласно разработанной проектной документации по объекту "Жилая застройка на 711 квартир (1-я очередь)" по адресу: г. Калининград ул. Артиллерийская, военный городок №11 "
- трубопроводы отопления в ППУ изоляции в траншее, нанесенные согласно разработанной проектной документации по объекту "Строительство филиала Нахимовского военно-морского училища на 560 мест в г.Калининграде"
- трубопроводы отопления в ППУ изоляции в траншее в защитном футляре, нанесенные согласно разработанной проектной документации по объекту "Строительство филиала Нахимовского военно-морского училища на 560 мест в г.Калининграде"
- газопровод высокого давления в траншее, нанесенный согласно разработанной проектной документации по объекту "Строительство филиала Нахимовского военно-морского училища на 560 мест в г.Калининграде"
- газопровод высокого давления в траншее в защитном футляре, нанесенный согласно разработанной проектной документации по объекту "Строительство филиала Нахимовского военно-морского училища на 560 мест в г.Калининграде"
- газопровод высокого давления в траншее, нанесенные согласно разработанной проектной документации по объекту "Жилая застройка на 711 квартир (1-я очередь)" по адресу: г. Калининград ул. Артиллерийская, военный городок №11 "
- газопровод высокого давления в траншее в защитном футляре, нанесенные согласно разработанной проектной документации по объекту "Жилая застройка на 711 квартир (1-я очередь)" по адресу: г. Калининград ул. Артиллерийская, военный городок №11 "
- трубопроводы сопутствующего дренажа автомобильной дороги
- кабельная канализация связи
- пластиковый колодец кабельной канализации связи