

**АКТ О НЕОБХОДИМОСТИ ВЫРУБКИ (СНОСА), ПЕРЕСАДКИ И ОБРЕЗКИ
ЗЕЛЕННЫХ НАСАЖДЕНИЙ**

№ а-АОН- 748 от « 03 » апреля 2026 года

Выдан: Арендатору земельного участка с КН 39:15:151310:52

*(ФИО либо наименование юридического лица - собственника, землевладельца, землепользователя,
арендатора земельного участка, почтовый индекс, адрес)*

На основании акта обследования зеленых насаждений: № а-ОЗН-472 от « 02 » апреля 2026 года,
в срок (период) не позднее 1 (одного) месяца с момента получения данного акта

установленный (предписанный) срок (период) выполнения работ

на земельном участке, расположенном: мкр. Прибрежный, ул. Строительная (КН 39:15:151310:52)

(адрес, адресные ориентиры земельного участка, кадастровый номер (при наличии))

В целях: предотвращения аварийной ситуации

разрешено (необходимо) выполнение следующих работ:

| № п/п | № на схеме | Порода, вид зеленых насаждений | Диаметр ствола, см (на высоте 1,3 м для деревьев), возраст, лет (для кустарников) | Описание состояния | Мероприятия вырубка (снос), и/или обрезка зеленых насаждений |
|--|------------|--------------------------------|---|---|---|
| 1 | 2 | Тополь | | Стволы диаметрами 6 см и 11 см – усыхающее состояние (сухие), угрожают падением, представляют угрозу жизни и здоровью граждан, а также причинения ущерба имуществу Ствол диаметром 28 см – в кроне присутствуют сухие ветви | Стволы диаметрами 6 см, 11 см – вырезка Ствол диаметром 28 см – вырезка сухих ветвей |
| Итого: 1 шт. – вырезка сухих ветвей; 2 шт. – вырезка ствола | | | | | |

Приложение:

1. копия акта обследования зеленых насаждений № а-ОЗН-472 от 02.04.2026;
2. схема произрастания зеленых насаждений;
3. фотофиксация зеленых насаждений.

Заместитель главы администрации,
председатель комитета городского хозяйства и строительства
администрации городского округа
«Город Калининград»





(подпись) /М.В. Федосеев/
(ФИО)

Оригинал акта о необходимости вырубки (сноса), пересадки и обрезки зеленых насаждений подлежит возврату в комитет городского хозяйства и строительства администрации городского округа «Город Калининград» в течение 5 рабочих дней после выполнения работ по вырубке (сносу), пересадке и обрезке зеленых насаждений.

Оригинал акта о необходимости вырубки (сноса), пересадки и обрезки зеленых насаждений с приложением акта освидетельствования места вырубки (сноса) зеленых насаждений подлежит хранению в комитете городского хозяйства и строительства администрации городского округа «Город Калининград» в установленном порядке.

УТВЕРЖДАЮ

Председатель комиссии по учету и вырубке (сносу) зеленых насаждений и компенсационному озеленению на территории городского округа «Город Калининград»

Орлов А. В.

(фамилия, инициалы)

АКТ ОБСЛЕДОВАНИЯ ЗЕЛЕННЫХ НАСАЖДЕНИЙ

№ а-ОЗН- 472 от « 02 » апреля 20 26 года

Комиссией по учету и вырубке (сносу) зеленых насаждений и компенсационному озеленению на территории городского округа «Город Калининград» в составе:

Ведущего инженера отдела по обследованию зеленых насаждений
МКУ «Калининградская служба заказчика» Сирота А. А.
(должность, фамилия, инициалы)

Ведущего инженера отдела по обследованию зеленых насаждений
МКУ «Калининградская служба заказчика» Выходцевой А. М.
(должность, фамилия, инициалы)

Ведущего инженера отдела по обследованию зеленых насаждений
МКУ «Калининградская служба заказчика» Федоровой О. О.
(должность, фамилия, инициалы)

на основании

задания на проведение оперативного обследования в связи с обращением физического лица (№ 6-4179-н от 16.03.2026)

в целях

оперативного обследования

проведено обследование зеленых насаждений, произрастающих на земельном участке, расположенном:

мкр. Прибрежный, ул. Строительная (КН 39:15:151310:52)

Результаты обследования зеленых насаждений:

На земельном участке с вышеуказанным кадастровым номером произрастают зеленые насаждения, в том числе:

| № п/п | № на схеме | Порода зеленых насаждений | Экол. цен., балл | Диаметр ствола, см (на высоте 1,3 м для деревьев) / возраст, лет (для кустарников) | Оценка (описание) состояния зеленого насаждения | Рекомендуемые мероприятия |
|-------|------------|---------------------------|------------------|--|---|---|
| 1 | 2 | Тополь | | 6,11, 28 | Стволы диаметрами 6 см, 11 см – усыхающее состояние (сухие), угрожают падением, представляют угрозу жизни и здоровью граждан, а также причинения ущерба имуществу Ствол диаметром 28 см – в кроне присутствуют сухие ветви | Стволы диаметрами 6 см, 11 см – вырезка Ствол диаметром 28 см – вырезка сухих ветвей |

| | | | | | | |
|---|---|--------|--|--|---|-------------|
| 2 | 3 | Тополь | | | Ослабленное состояние. гниль, дупла, сухие ветви отсутствуют. | Отсутствуют |
| 3 | 4 | Тополь | | | Ослабленное состояние. гниль, дупла, сухие ветви отсутствуют. | Отсутствуют |

Приложение:

1. Схема расположения зеленых насаждений.
2. Фотофиксация зеленых насаждений.

Заместитель председателя комиссии:

Начальник отдела озеленения управления благоустройства, озеленения и экологии комитета городского хозяйства и строительства администрации городского округа «Город Калининград»

О. А. Семибратова

(должность, подпись, фамилия, инициалы)

Члены комиссии:

Ведущий инженер

(должность, подпись, фамилия, инициалы)

А. А. Сирота

Ведущий инженер

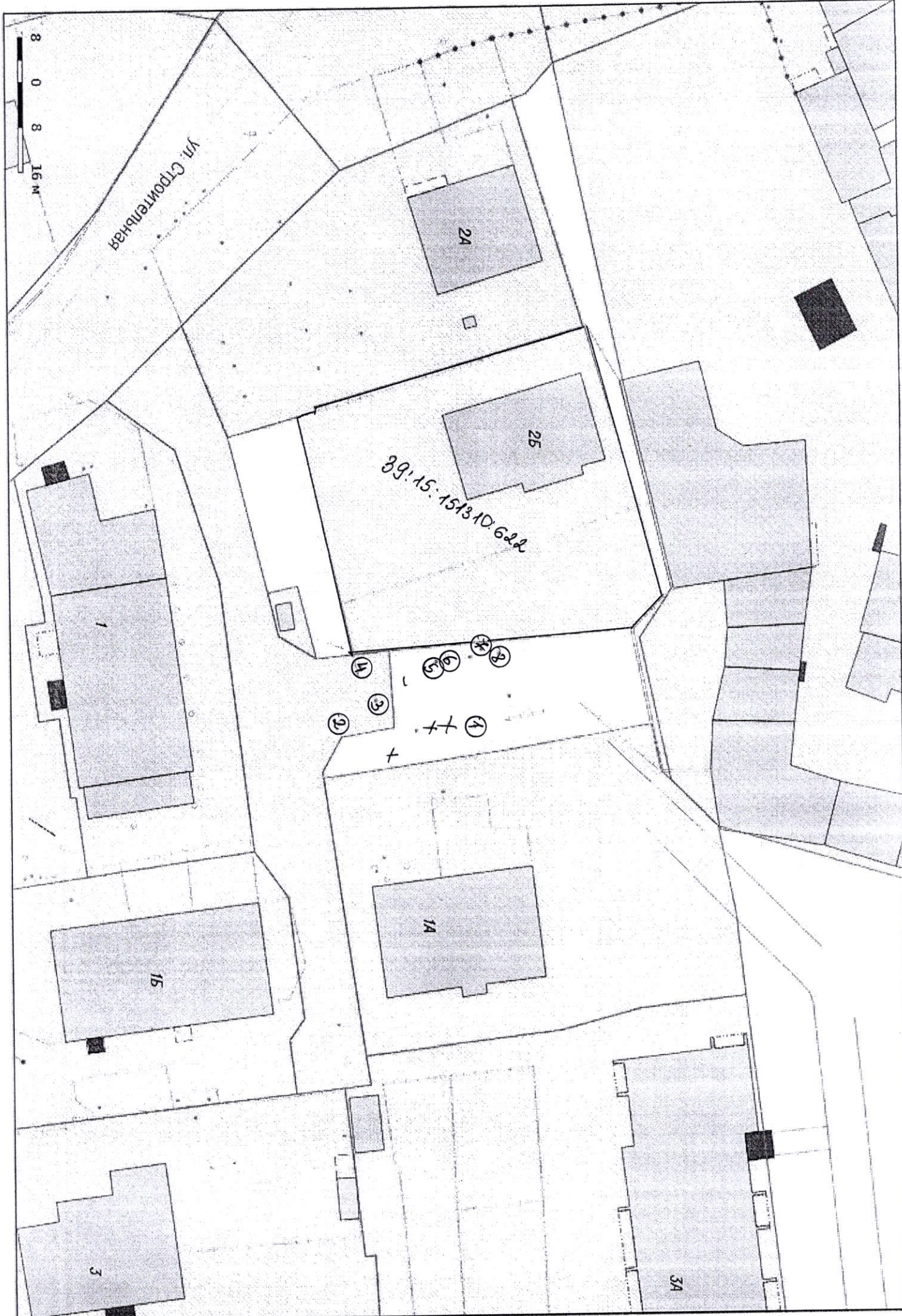
(должность, подпись, фамилия, инициалы)

А. М. Выходцева

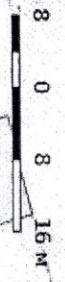
Ведущий инженер

(должность, подпись, фамилия, инициалы)

О. О. Федорова



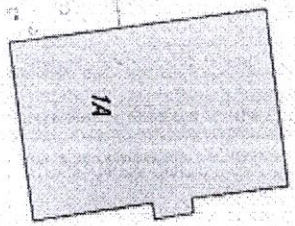
Ул. Строительная



39:15:15/3.10:622

1
2
3
4
5
6

+



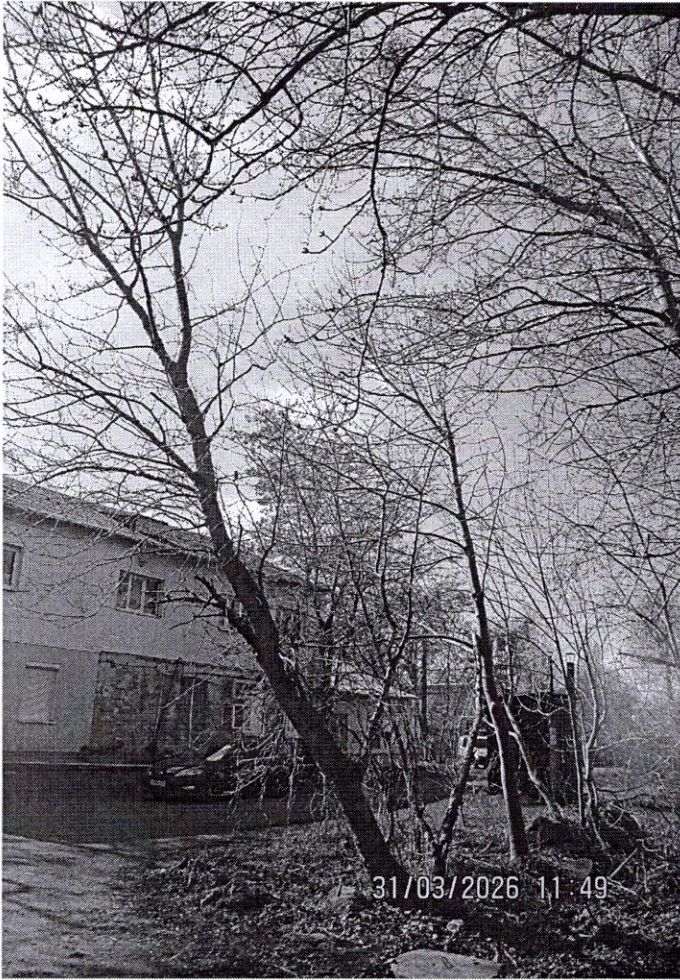
24

25

15

3

34



2



2, 3, 4