

**АКТ О НЕОБХОДИМОСТИ ВЫРУБКИ (СНОСА), ПЕРЕСАДКИ И ОБРЕЗКИ
ЗЕЛЕННЫХ НАСАЖДЕНИЙ**

№ а-АОН- 603 от « 20 » марта 2026 года

Выдан: ГБУЗ «ПБКО №1», 236008, г. Калининград, ул. Александра Невского, д. 78А

*(ФИО либо наименование юридического лица - собственника, землевладельца, землепользователя,
арендатора земельного участка, почтовый индекс, адрес)*

На основании акта обследования зеленых насаждений: № а-ОЗН-337 от « 19 » марта 2026 года,

в срок (период) не позднее 1 (одного) месяца с момента получения данного акта

установленный (предписанный) срок (период) выполнения работ

на земельном участке, расположенном: ул. А. Невского, 78 а

(адрес, адресные ориентиры земельного участка, кадастровый номер (при наличии))

В целях: предотвращения аварийной ситуации

разрешено (необходимо) выполнение следующих работ:

№ п/п	№ на схеме	Порода, вид зеленых насаждений	Диаметр ствола, см (на высоте 1,3 м для деревьев), возраст, лет (для кустарников)	Описание состояния	Мероприятия <i>вырубка (снос), и/или обрезка зеленых насаждений</i>
1	2	Граб	51	В кроне присутствуют сухие ветви	Вырезка сухих ветвей
2	3	Граб	46	В кроне присутствуют сухие ветви	Вырезка сухих ветвей
3	13	Граб	49	В кроне присутствуют сухие ветви	Вырезка сухих ветвей
Итого: 3 шт. – вырезка сухих ветвей					

Приложение:

1. копия акта обследования зеленых насаждений № а-ОЗН-337 от 19.03.2026;

2. схема произрастания зеленых насаждений;

3. фотофиксация зеленых насаждений.

Заместитель главы администрации,
председатель комитета городского хозяйства и строительства
администрации городского округа
«Город Калининград»

М.П.



(подпись)

/М.В. Федосеев/

(ФИО)

Оригинал акта о необходимости вырубки (сноса), пересадки и обрезки зеленых насаждений подлежит возврату в комитет городского хозяйства и строительства администрации городского округа «Город Калининград» в течение 5 рабочих дней после выполнения работ по вырубке (сносу), пересадке и обрезке зеленых насаждений.

Оригинал акта о необходимости вырубки (сноса), пересадки и обрезки зеленых насаждений с приложением акта освидетельствования места вырубки (сноса) зеленых насаждений подлежит хранению в комитете городского хозяйства и строительства администрации городского округа «Город Калининград» в установленном порядке.

УТВЕРЖДАЮ

Заместитель председателя комиссии по учету и вырубке (сносу) зеленых насаждений и компенсационному озеленению на территории городского округа «Город Калининград»

Семибратова О.А.

(фамилия, инициалы)

АКТ ОБСЛЕДОВАНИЯ ЗЕЛЕННЫХ НАСАЖДЕНИЙ

№ а-ОЗН- 337 от « 19 » марта 20 26 года

Комиссией по учету и вырубке (сносу) зеленых насаждений и компенсационному озеленению на территории городского округа «Город Калининград» в составе:

Ведущего инженера отдела по обследованию зеленых насаждений
МКУ «Калининградская служба заказчика» Федоровой О.О.

(должность, фамилия, инициалы)

Начальника отдела по обследованию зеленых насаждений МКУ «Калининградская
служба заказчика» Полянской А.С.

(должность, фамилия, инициалы)

Ведущего инженера отдела по обследованию зеленых насаждений
МКУ «Калининградская служба заказчика» Борзенковой Е.О.

(должность, фамилия, инициалы)

на основании

задания на проведение оперативного обследования в связи с обращением
физического лица (№ 038-38/угр-17 от 12.03.2026)

в целях

оперативного обследования

проведено обследование зеленых насаждений, произрастающих на земельном участке, расположенном:

ул. А. Невского, 78а

Результаты обследования зеленых насаждений:

На территории больницы произрастают зеленые насаждения, в том числе:

№ п/п	№ на схеме	Порода зеленых насаждений	Диаметр ствола, см (на высоте 1,3 м для деревьев) / возраст, лет (для кустарников)	Оценка (описание) состояния зеленого насаждения	Рекомендуемые мероприятия
1	1	Граб обыкновенный	54	Сильно ослабленное состояние: обрыв части ствола до высоты 5 м, сквозное дупло, стволовая, прикорневая гниль, заселен стволовыми вредителями, оголена корневая система, угрожает падением, представляет угрозу жизни и здоровью граждан, а также причинения ущерба имуществу, больной, не	Санитарная рубка

				подлежащий лечению и оздоровлению	
2	4	Граб обыкновенный	71	Сильно ослабленное состояние: глубокое дупло у основания ствола стволовая, прикорневая гниль, заселен стволовыми вредителями, угрожает падением, представляет угрозу жизни и здоровью граждан, а также причинения ущерба имуществу, больной, не подлежащий лечению и оздоровлению	Санитарная рубка
3	5	Граб обыкновенный	68	Сильно ослабленное состояние: обширная сухобочина до высоты 5 м, поперечные трещины ствола, глубокая стволовая, прикорневая гниль, расщепление древесины, заселен стволовыми вредителями, угрожает падением, представляет угрозу жизни и здоровью граждан, а также причинения ущерба имуществу, больной, не подлежащий лечению и оздоровлению	Санитарная рубка
4	6	Граб обыкновенный	64	Сильно ослабленное состояние: сквозное дупло на высоте 2,5 м, обширное дупло до высоты 2 м с отсутствием древесины, стволовая, прикорневая гниль, заселен стволовыми вредителями, угрожает падением, представляет угрозу жизни и здоровью граждан, а также причинения ущерба имуществу, больной, не подлежащий лечению и оздоровлению	Санитарная рубка
5	9	Граб обыкновенный	51	Сильно ослабленное состояние: сквозное дупло до высоты 1,5 м с отсутствием древесины, расщепление древесины, стволовая, прикорневая гниль, заселен стволовыми вредителями, угрожает падением, представляет угрозу жизни и здоровью граждан, а также причинения ущерба имуществу, больной, не подлежащий лечению и оздоровлению	Санитарная рубка
6	10	Граб обыкновенный	63	Сильно ослабленное состояние: дупло до высоты 2,5 м с отсутствием	Санитарная рубка

				древесины, стволовая, прикорневая гниль, заселен стволовыми вредителями, угрожает падением, представляет угрозу жизни и здоровью граждан, а также причинения ущерба имуществу, больной, не подлежащий лечению и оздоровлению	
7	12	Граб обыкновенный	46	Сильно ослабленное состояние: стволовая гниль до высоты 8 м с отсутствием древесины, заселен стволовыми вредителями, угрожает падением, представляет угрозу жизни и здоровью граждан, а также причинения ущерба имуществу, больной, не подлежащий лечению и оздоровлению	Санитарная рубка
8	15	Граб обыкновенный	49,61	Сильно ослабленное состояние: обширная стволовая гниль до высоты 5 м, поражен огнем, сквозной разлом стволов, водяные побеги, прикорневая гниль, заселен стволовыми вредителями, угрожает падением, представляет угрозу жизни и здоровью граждан, а также причинения ущерба имуществу, больной, не подлежащий лечению и оздоровлению	Санитарная рубка

9	2	Граб	51	Сильно разросшаяся крона с присутствием сухих ветвей	Омолаживающая обрезка на высоту 10 м с сохранением скелетных ветвей не менее 1/3 их длины и вырезкой сухих ветвей
10	3	Граб	46	Сильно разросшаяся крона с присутствием сухих ветвей	Омолаживающая обрезка на высоту 10 м с сохранением скелетных ветвей не менее 1/3 их длины и вырезкой сухих ветвей
11	13	Граб	49	Сильно разросшаяся крона с присутствием сухих ветвей	Омолаживающая обрезка на высоту 10 м с сохранением скелетных ветвей не менее 1/3 их длины и вырезкой сухих ветвей
12	14	Граб	38	Сильно разросшаяся крона.	Омолаживающая обрезка на высоту 10 м с сохранением скелетных ветвей не менее 1/3 их длины

13	7	Граб		Ослабленное состояние. Гниль, дупла, наклон, сухие ветви отсутствуют. Ранее подвергался омолаживающей обрезке	Отсутствуют
14	8	Граб		Ослабленное состояние. Гниль, дупла, наклон, сухие ветви отсутствуют. Ранее подвергался омолаживающей обрезке	Отсутствуют
16	11	Граб		Ослабленное состояние. Гниль, дупла, наклон, сухие ветви отсутствуют. Ранее подвергался омолаживающей обрезке	Отсутствуют

Приложение:

1. Схема расположения зеленых насаждений.
2. Фотофиксация зеленых насаждений.

Заместитель председателя комиссии

Начальник отдела озеленения управления благоустройства, озеленения и экологии комитета городского хозяйства и строительства администрации городского округа «Город Калининград»

(должность, подпись, фамилия, инициалы)

О. А. Семибратова

Члены комиссии:

Ведущий инженер

(должность, подпись, фамилия, инициалы)

О. О. Федорова

Начальник отдела*

(должность, подпись, фамилия, инициалы)

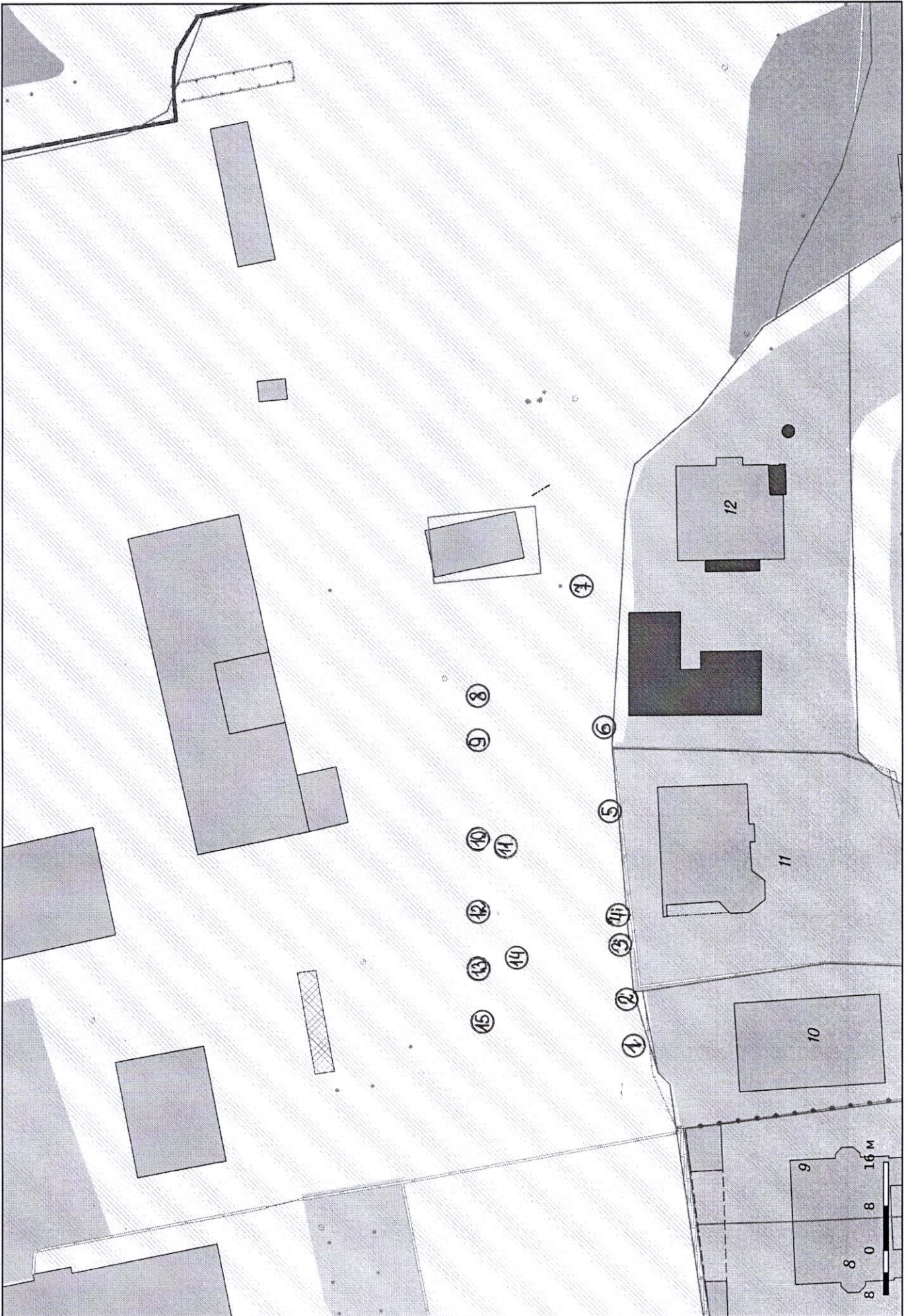
А. С. Полянская

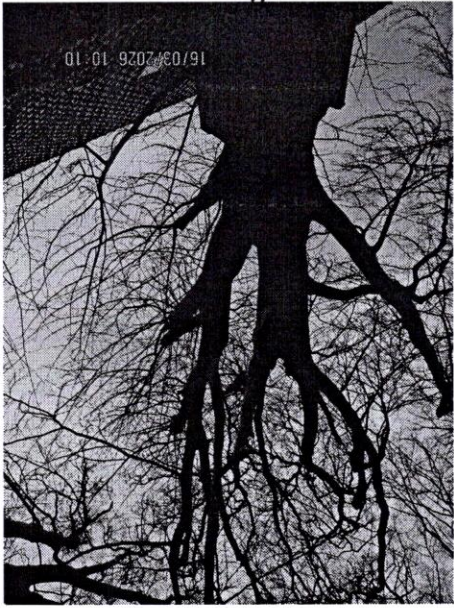
Ведущий инженер

(должность, подпись, фамилия, инициалы)

Е. О. Борзенкова

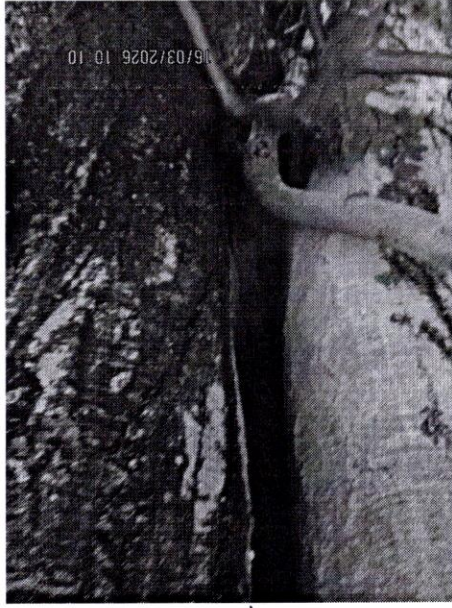
*- специалист, имеющий квалификацию «Лесопатолог»





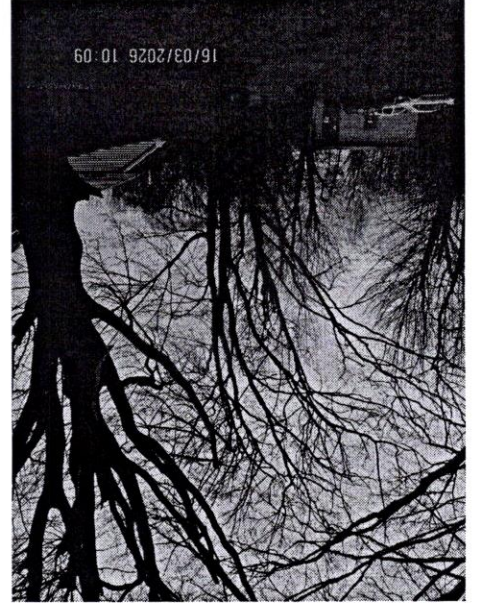
h

3-9



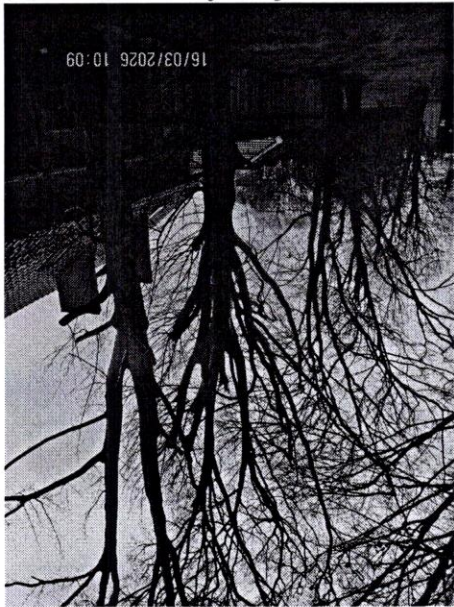
h

1



g's

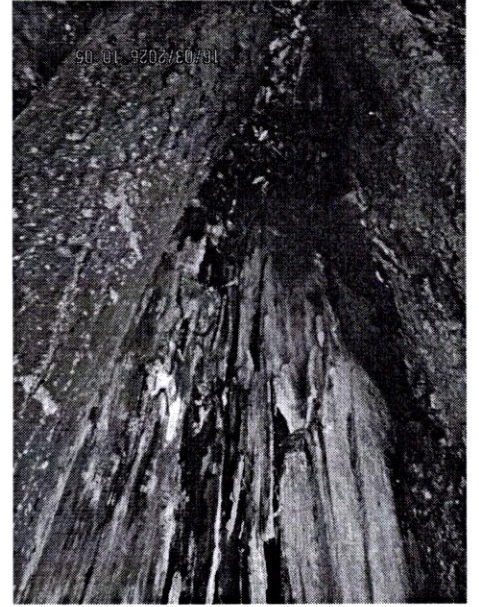
1



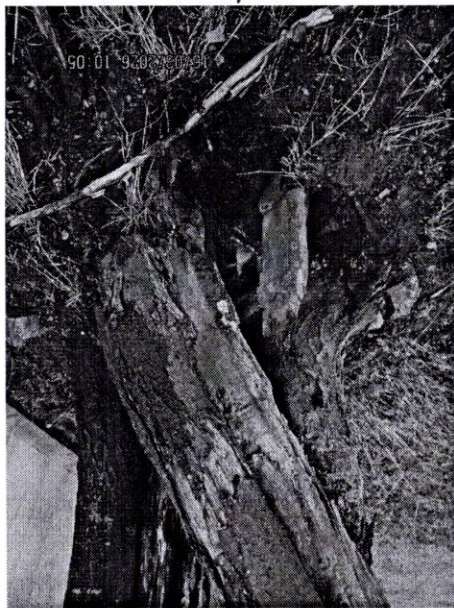
1



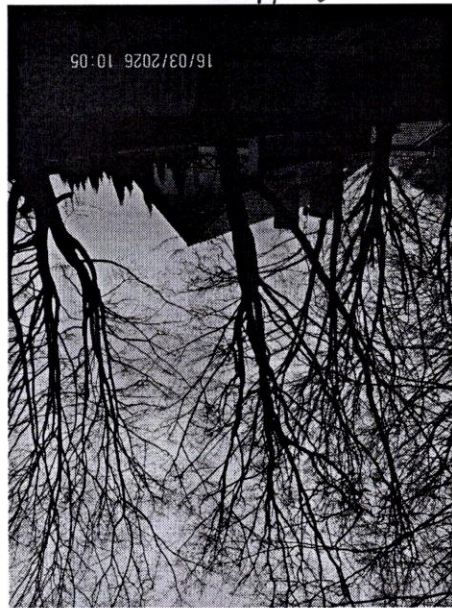
2-4



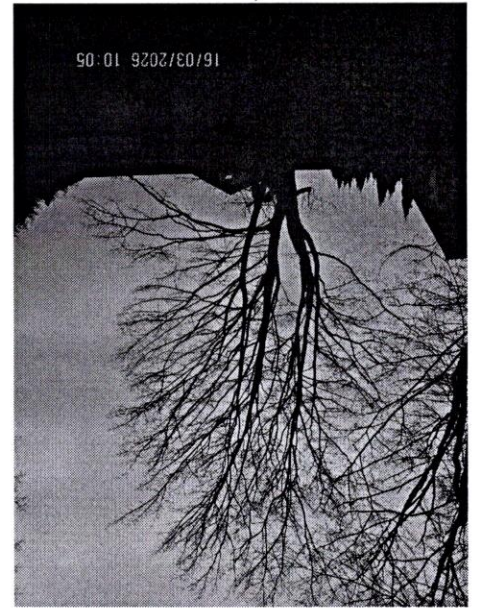
1



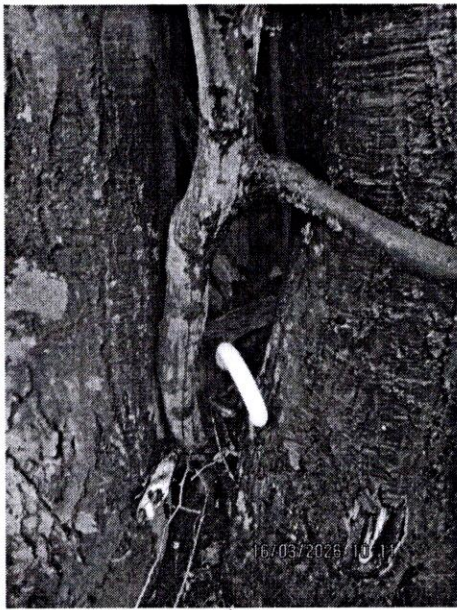
1



2-4



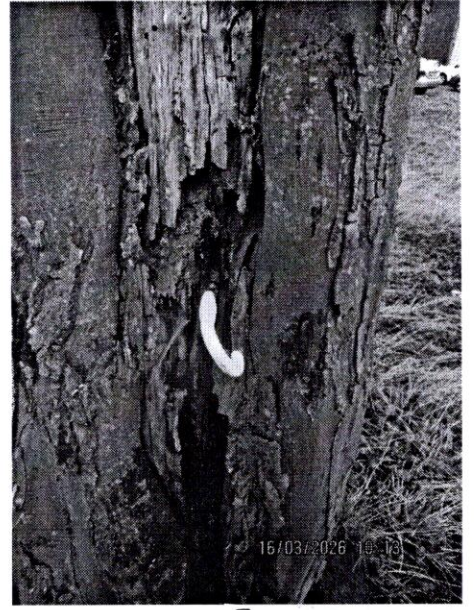
1



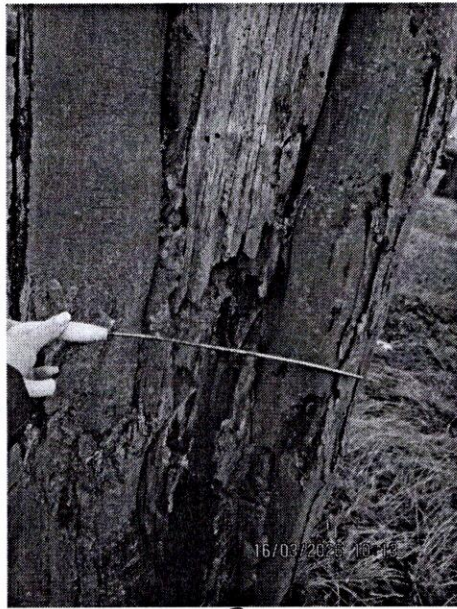
4



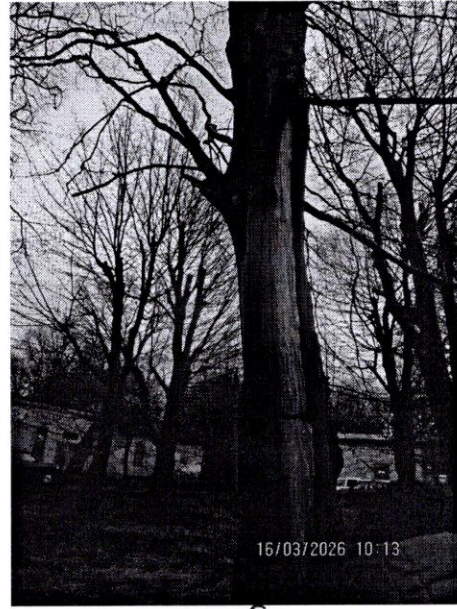
4



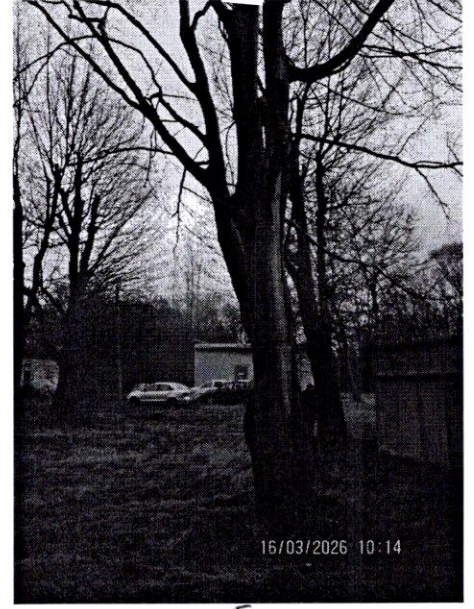
5



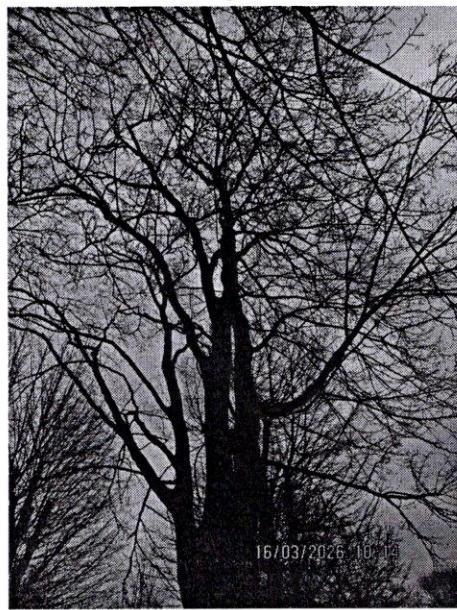
5



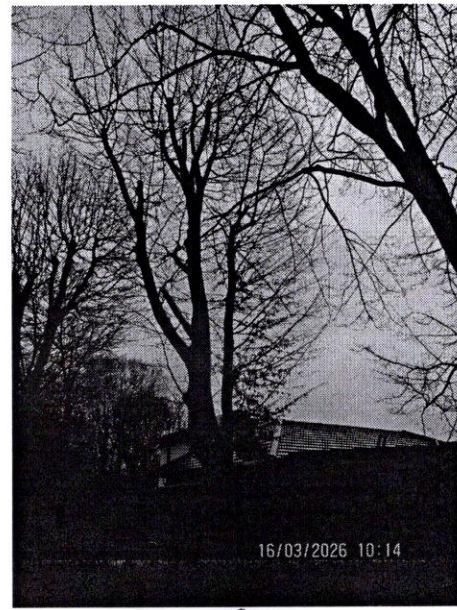
5



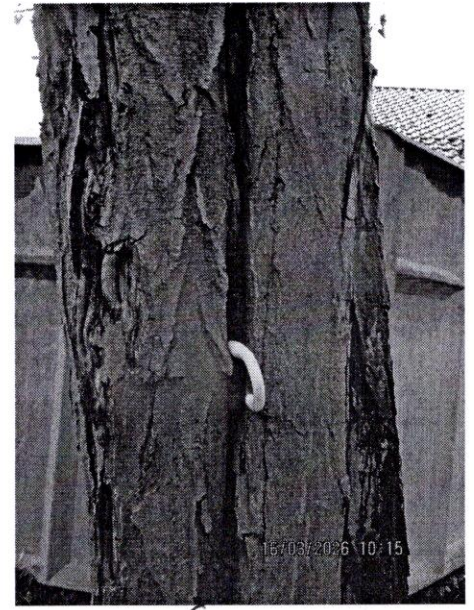
5



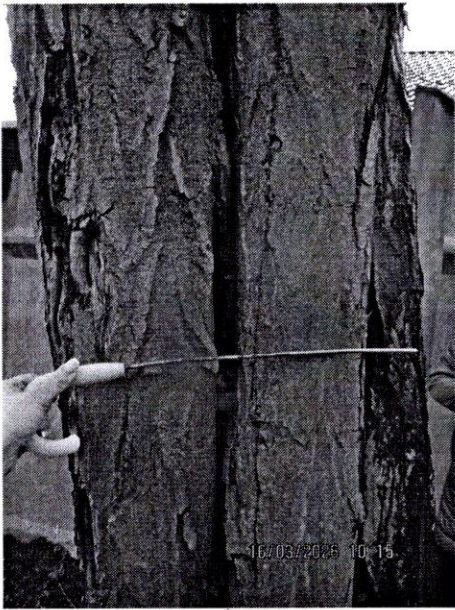
5



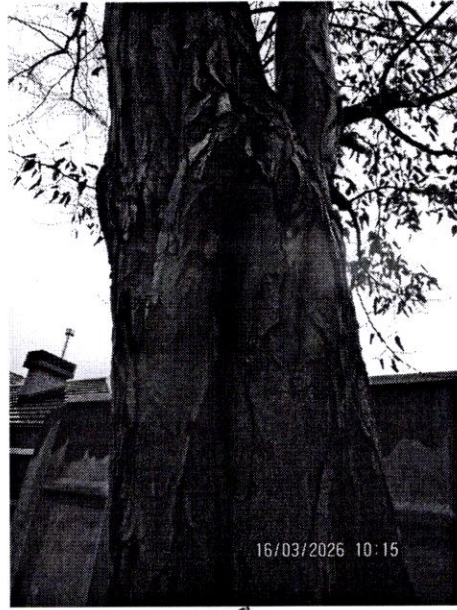
6



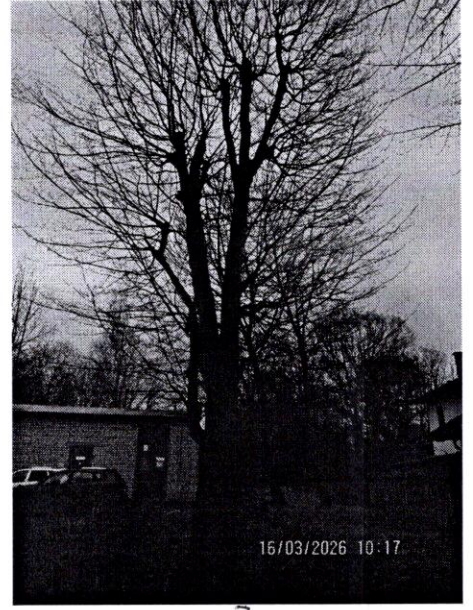
6



6



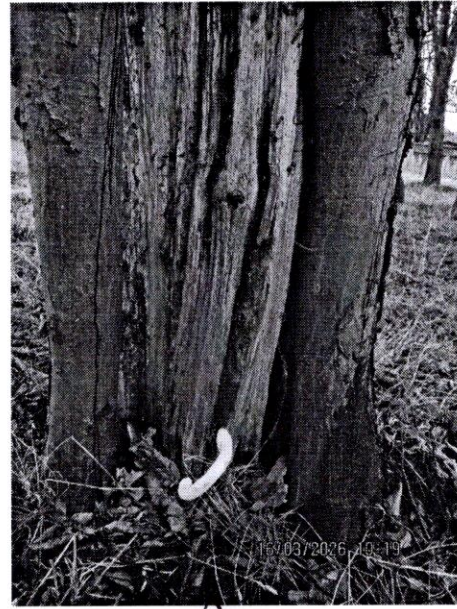
6



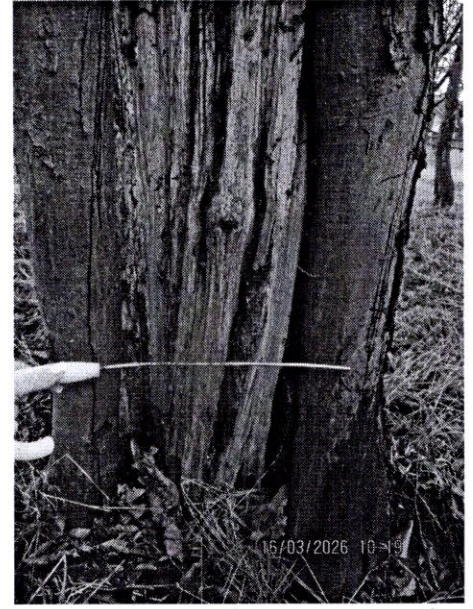
7



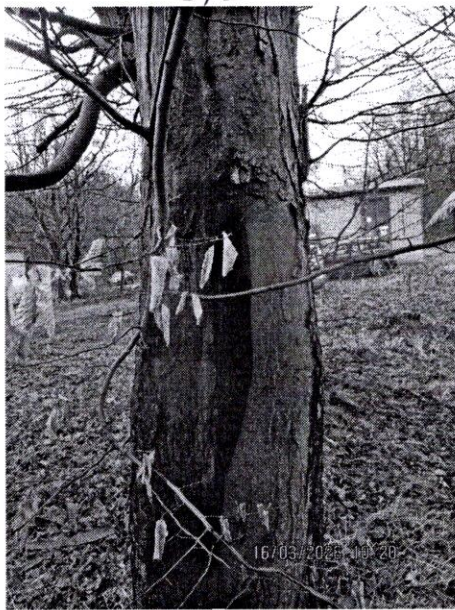
8, 9



9



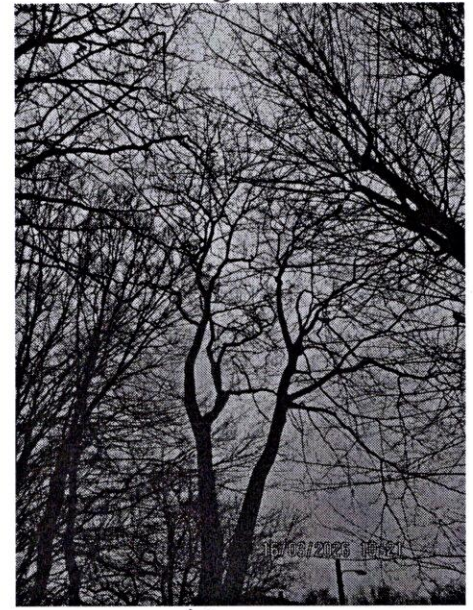
9



9



10



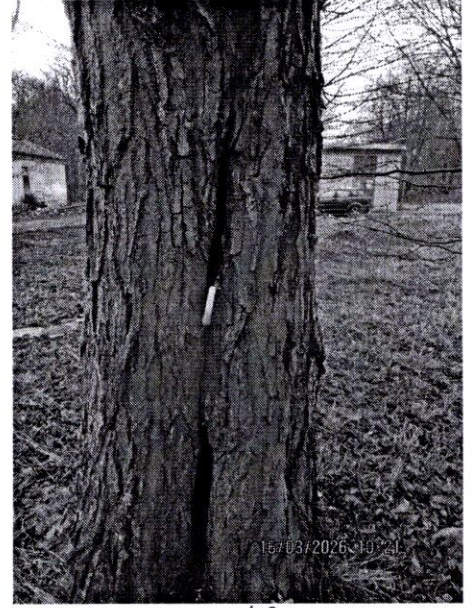
10



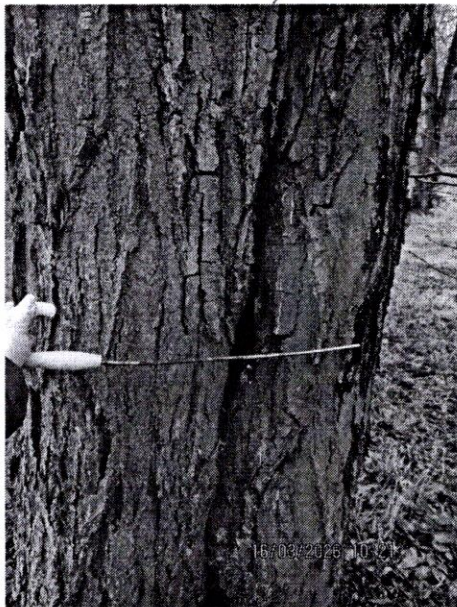
10, 11



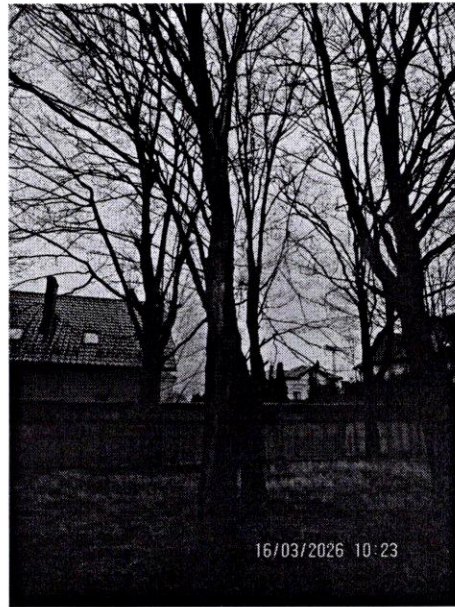
10



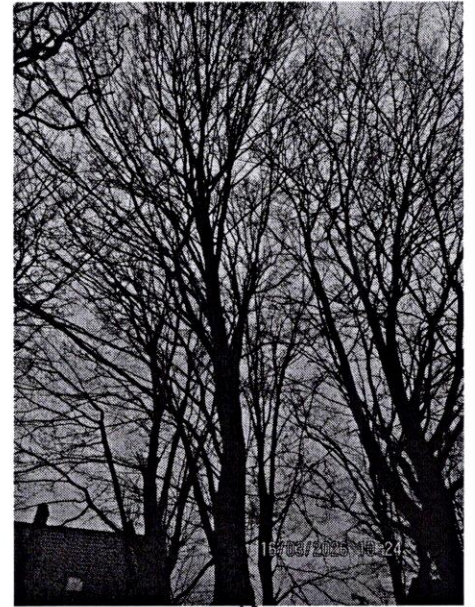
10



10



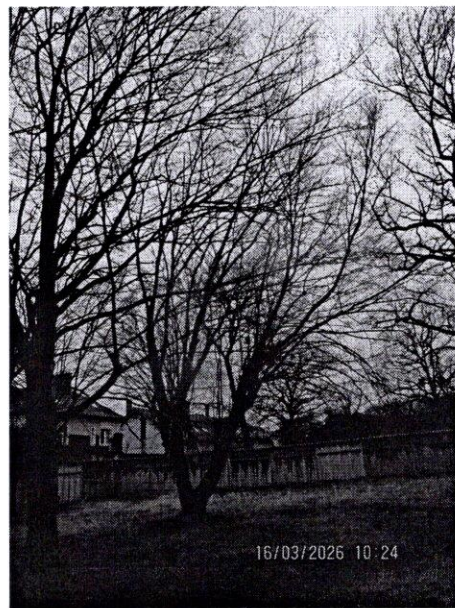
12



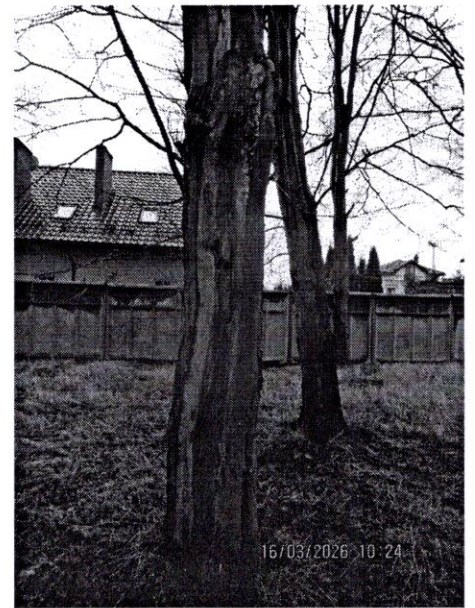
12



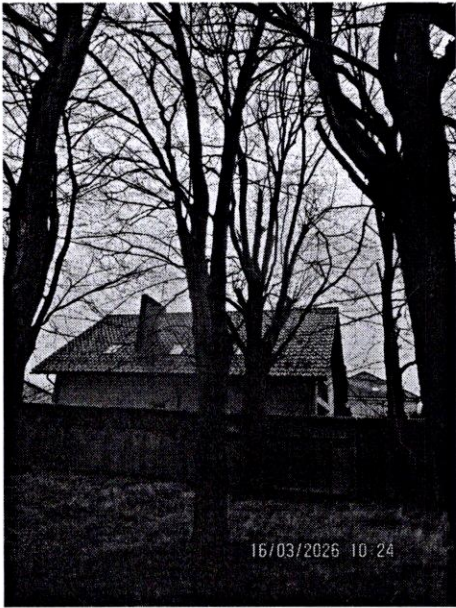
13



15



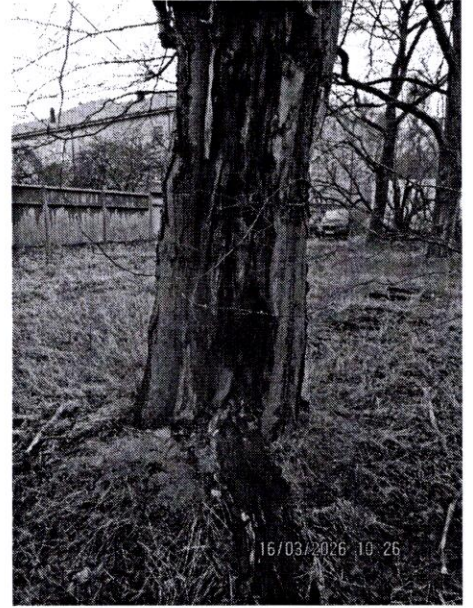
15



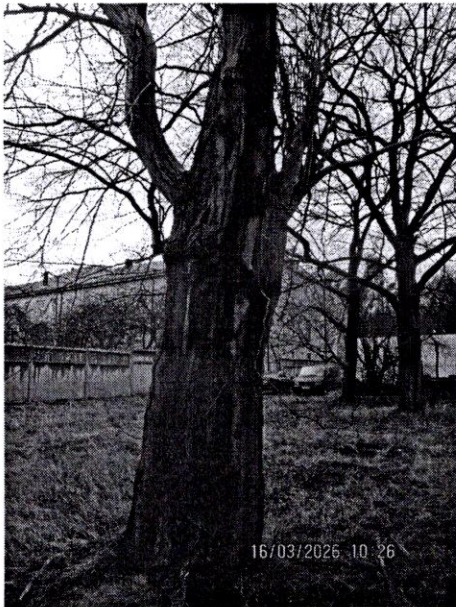
12



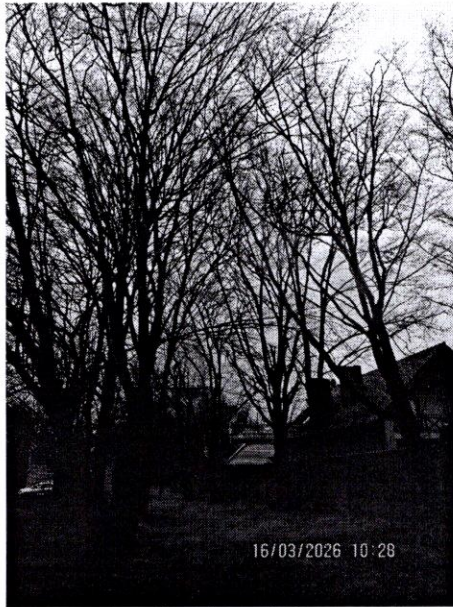
12



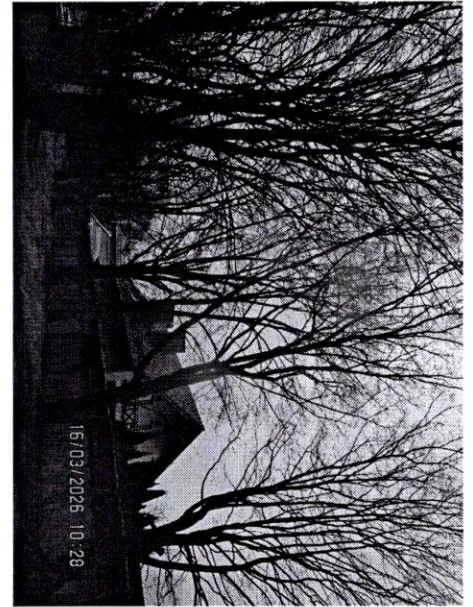
15



15



2-6, 13-15



1-6



1-15