

**АКТ О НЕОБХОДИМОСТИ ВЫРУБКИ (СНОСА), ПЕРЕСАДКИ И ОБРЕЗКИ
ЗЕЛЕННЫХ НАСАЖДЕНИЙ**

№ а-АОН- 378 от « 02 » февраля 2026 года

Выдан: ООО «УК СЕРВИС», 236016, г. Калининград, ул. 9 Апреля, д. 102, кв. 65

*(ФИО либо наименование юридического лица - собственника, землевладельца, землепользователя,
арендатора земельного участка, почтовый индекс, адрес)*

На основании акта обследования зеленых насаждений: № а-ОЗН-57 от «15» января 20 26 года,

в срок (период) не позднее 1 (одного) месяца с момента получения данного акта

установленный (предписанный) срок (период) выполнения работ

на земельном участке, расположенном: ул. Белинского, 53

(адрес, адресные ориентиры земельного участка, кадастровый номер (при наличии))

В целях: предотвращения аварийной ситуации

разрешено (необходимо) выполнение следующих работ:

№ п/п	№ на схеме	Порода, вид зеленых насаждений	Диаметр ствола, см (на высоте 1,3 м для деревьев), возраст, лет (для кустарников)	Описание состояния	Мероприятия вырубка (снос), и/или обрезка зеленых насаждений
1	5	Вишня		В кроне присутствуют сломленные ветви	Вырезка сломленных ветвей
2	6	Вишня		В кроне присутствуют сломленные ветви	Вырезка сломленных ветвей
3	7	Вишня		В кроне присутствуют сломленные ветви	Вырезка сломленных ветвей
4	8	Яблоня		В кроне присутствуют сломленные ветви	Вырезка сломленных ветвей
5	9	Вишня		В кроне присутствуют сломленные ветви	Вырезка сломленных ветвей
Итого: 5 шт. – вырезка сломленных ветвей					

Примечание: акт о необходимости вырубki (сноса), пересадки и обрезки зеленых насаждений от 20.01.2026 № а-АОН-169 считать недействительным в связи с технической ошибкой.

Приложение:

1. копия акта обследования зеленых насаждений № а-ОЗН-57 от 15.01.2026;

2. схема произрастания зеленых насаждений;

3. фотофиксация зеленых насаждений.

Заместитель главы администрации,
председатель комитета городского хозяйства и строительства
администрации городского округа
«Город Калининград»

М.П.



(подпись)

/М.В. Федосеев/
(ФИО)

Оригинал акта о необходимости вырубki (сноса), пересадки и обрезки зеленых насаждений подлежит возврату в комитет городского хозяйства и строительства администрации городского округа «Город Калининград» в течение 5 рабочих дней после выполнения работ по вырубке (сносу), пересадке и обрезке зеленых насаждений.

Оригинал акта о необходимости вырубki (сноса), пересадки и обрезки зеленых насаждений с приложением акта освидетельствования места вырубki (сноса) зеленых насаждений подлежит хранению в комитете городского хозяйства и строительства администрации городского округа «Город Калининград» в установленном порядке.

УТВЕРЖДАЮ

Председатель комиссии по учету и вырубке (сносу) зеленых насаждений и компенсационному озеленению на территории городского округа «Город Калининград»

Маштаков В. А.
(фамилия, инициалы)

АКТ ОБСЛЕДОВАНИЯ ЗЕЛЕННЫХ НАСАЖДЕНИЙ

№ а-ОЗН- 57 от « 15 » января 20 26 года

Комиссией по учету и вырубке (сносу) зеленых насаждений и компенсационному озеленению на территории городского округа «Город Калининград» в составе:

Ведущего инженера отдела по обследованию зеленых насаждений
МКУ «Калининградская служба заказчика» **Сирота А. А.**
(должность, фамилия, инициалы)

Ведущего инженера отдела по обследованию зеленых насаждений
МКУ «Калининградская служба заказчика» **Федоровой О. О.**
(должность, фамилия, инициалы)

Ведущего инженера отдела по обследованию зеленых насаждений
МКУ «Калининградская служба заказчика» **Борзенковой Е. О.**
(должность, фамилия, инициалы)

на основании

задания на проведение оперативного обследования в связи с обращением физического лица (№ 5-25318-н от 25.12.2025)

в целях

оперативного обследования

проведено обследование зеленых насаждений, произрастающих на земельном участке, расположенном:

ул. Белинского, 53

Результаты обследования зеленых насаждений:

На придомовой территории произрастают зеленые насаждения, в том числе:

№ п/п	№ на схеме	Порода зеленых насаждений	Экол. цен., балл	Диаметр ствола, см (на высоте 1,3 м для деревьев) / возраст, лет (для кустарников)	Оценка (описание) состояния зеленого насаждения	Рекомендуемые мероприятия
1	2	Алыча		36	Сильно разросшая крона. Ветви касаются опоры освещения. На стволе наблюдается слом одной вершины с обрывом части ствола	Омоложивающая обрезка на высоту 6 м с сохранением скелетных ветвей не менее 1/3 их длины. Обработка места обрыва масляной краской на олифе либо пастой РанНет
2	3	Вишня			Ослабленное состояние. Гниль, дупла, сухие ветви	Отсутствуют

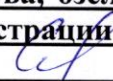
					отсутствуют. Наблюдается искривление ствола естественного происхождения вследствие затенения соседними зелеными насаждениями, а также слом одной вершины	
3	4	Ель			Здоровое состояние	Отсутствуют
4	5	Вишня		6	Разросшаяся крона с небольшим присутствием сломленных ветвей	Формовочная обрезка вырезкой сломленных ветвей
5	6	Вишня		6,4	Разросшаяся крона с небольшим присутствием сломленных ветвей	Формовочная обрезка вырезкой сломленных ветвей
6	7	Вишня		10	Разросшаяся крона с небольшим присутствием сломленных ветвей	Формовочная обрезка вырезкой сломленных ветвей
7	8	Яблоня		10,8	Разросшаяся крона с небольшим присутствием сломленных ветвей	Формовочная обрезка вырезкой сломленных ветвей
8	9	Вишня		6,5	Разросшаяся крона с небольшим присутствием сломленных ветвей	Формовочная обрезка вырезкой сломленных ветвей
9	10	Ель			Здоровое состояние	Отсутствуют

На момент обследования оснований для вырубki вышеуказанных зеленых насаждений не выявлено.

Приложение:


1. Схема расположения зеленых насаждений.
2. Фотофиксация зеленых насаждений.

Заместитель председателя комиссии:

Начальник отдела озеленения управления благоустройства, озеленения и экологии комитета городского хозяйства и строительства администрации городского округа «Город Калининград»  **О. А. Семибратова**

(должность, подпись, фамилия, инициалы)

Члены комиссии:

Ведущий инженер  **А. А. Сирота**

(должность, подпись, фамилия, инициалы)

Ведущий инженер  **О. О. Федорова**

(должность, подпись, фамилия, инициалы)

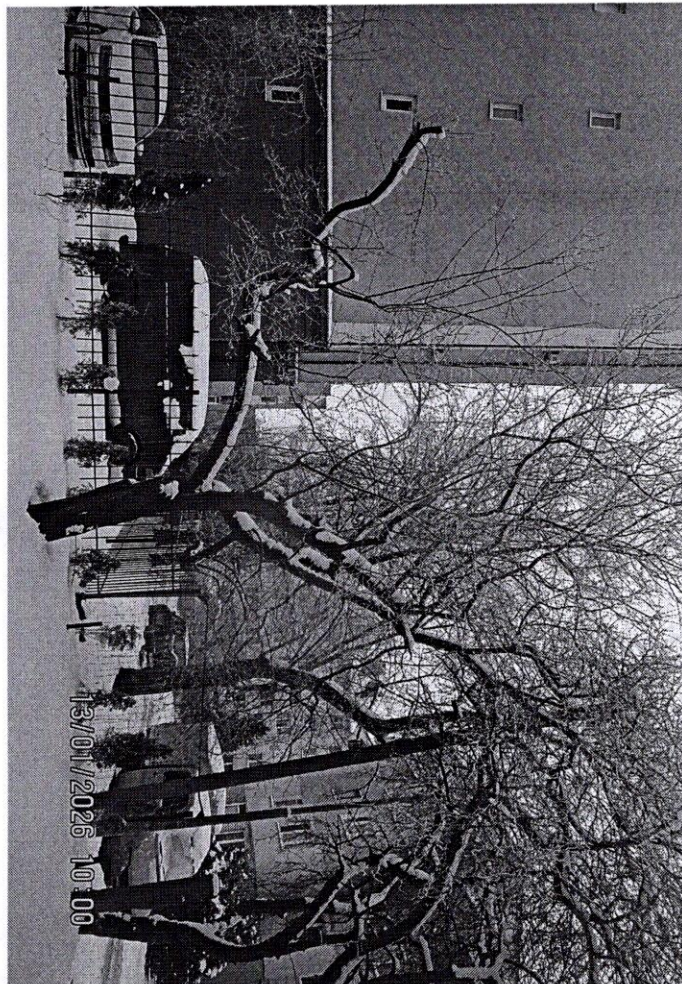
Ведущий инженер  **Е. О. Борзенкова**

(должность, подпись, фамилия, инициалы)





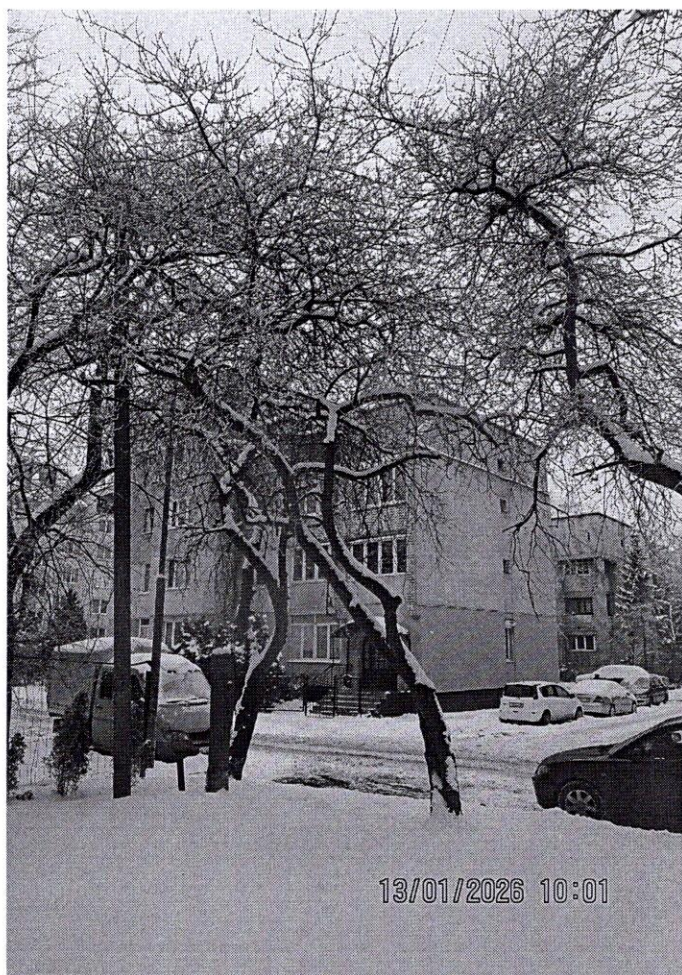
13/01/2026 10:00



13/01/2026 10:00



13/01/2026 10:01



13/01/2026 10:01

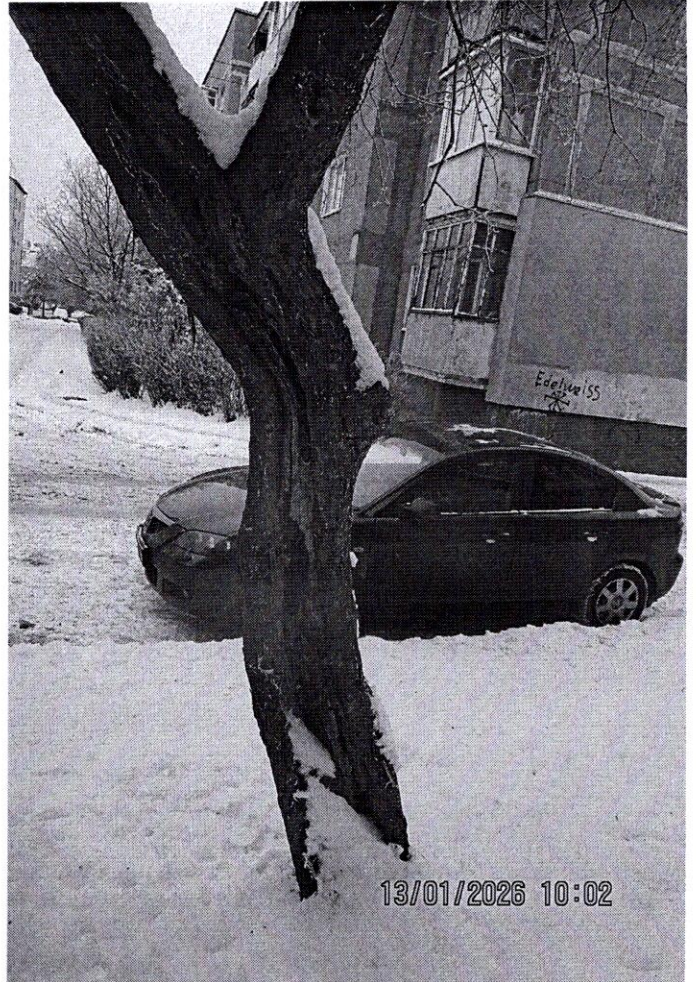
1

1

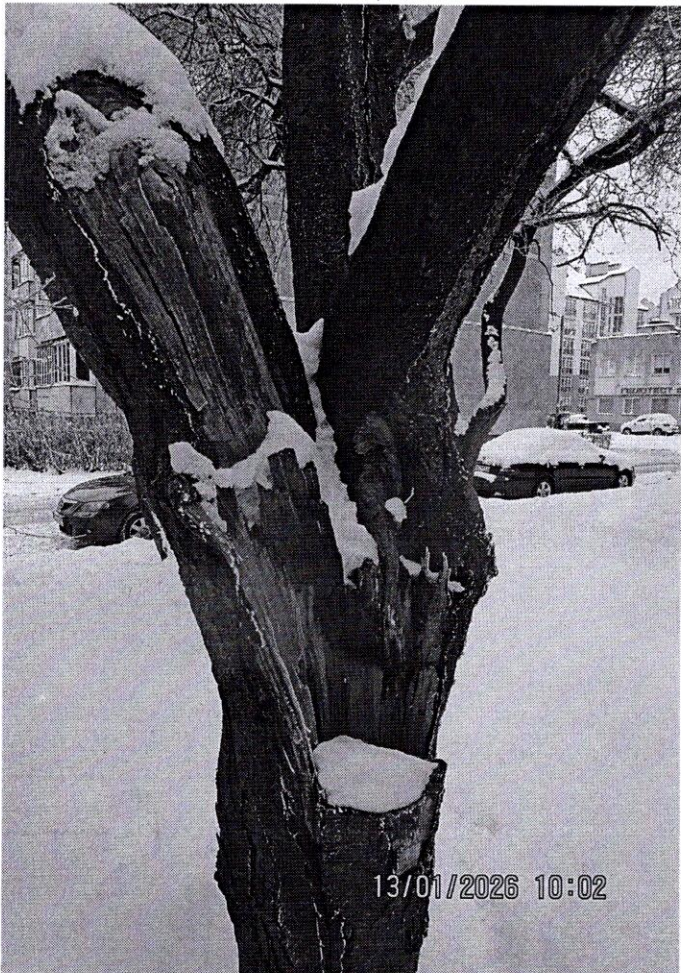
3



1



1



2

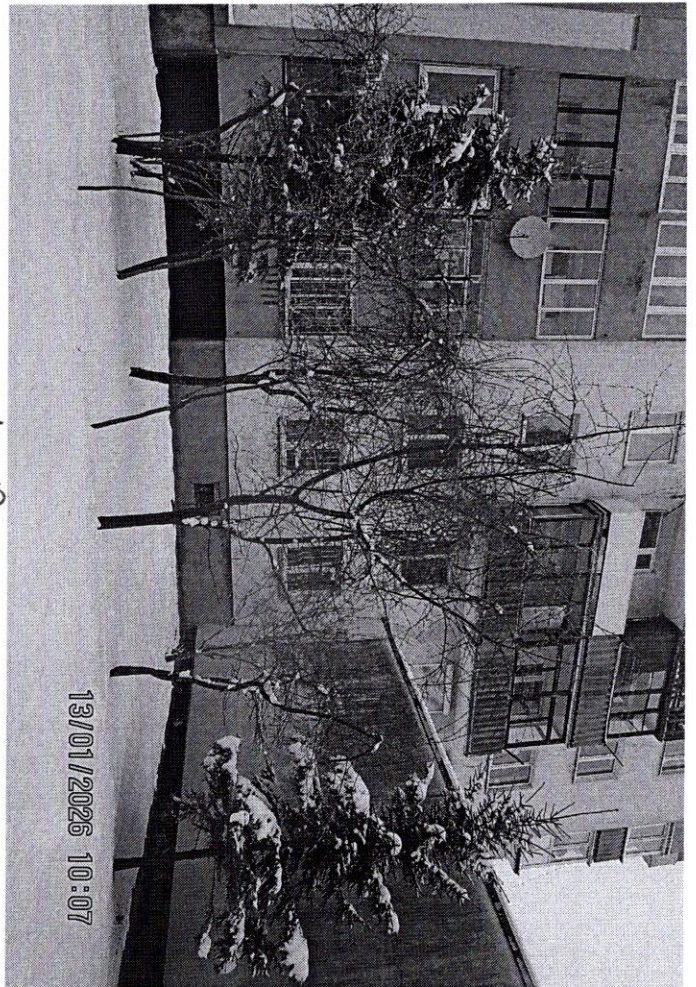


2



4-7

4-10



13/01/2026 10:07