

**АКТ О НЕОБХОДИМОСТИ ВЫРУБКИ (СНОСА), ПЕРЕСАДКИ И ОБРЕЗКИ  
ЗЕЛЕННЫХ НАСАЖДЕНИЙ**

№ а-АОН- 599 от « 20 » марта 2026 года

Выдан: ООО «УК РСУ – 6», 236004, г. Калининград, ул. Дюнная, д. 18

*(ФИО либо наименование юридического лица - собственника, землевладельца, землепользователя,  
арендатора земельного участка, почтовый индекс, адрес)*

На основании акта обследования зеленых насаждений: № а-ОЗН-334 от « 19 » марта 2026 года,  
в срок (период) **не позднее 1 (одного) месяца с момента получения данного акта**

*установленный (предписанный) срок (период) выполнения работ*

на земельном участке, расположенном: ул. Аллея смелых, 24 б

*(адрес, адресные ориентиры земельного участка, кадастровый номер (при наличии))*

В целях: **предотвращения аварийной ситуации**

разрешено (необходимо) выполнение следующих работ:

№ п/п	№ на схеме	Порода, вид зеленых насаждений	Диаметр ствола, см (на высоте 1,3 м для деревьев), возраст, лет (для кустарников)	Описание состояния	Мероприятия <i>вырубка (снос), и/или обрезка зеленых насаждений</i>
1	1	Клен		Ослабленное состояние. Гниль, дупла, наклон, сухие ветви отсутствуют. Ветви нависают над тротуаром	Обрезка ветвей, нависающих над тротуаром
2	2	Грецкий орех		Ослабленное состояние. Гниль, дупла, наклон, сухие ветви отсутствуют. Ветви нависают над тротуаром	Обрезка ветвей, нависающих над тротуаром
3	3	Алыча		Ослабленное состояние. Гниль, дупла, наклон, сухие ветви отсутствуют. Ветви нависают над тротуаром	Обрезка ветвей, нависающих над тротуаром
4	4	Алыча		Ослабленное состояние. Гниль, дупла, наклон, сухие ветви отсутствуют. Ветви нависают над тротуаром	Обрезка ветвей, нависающих над тротуаром
5	5	Алыча		Ослабленное состояние. Гниль, дупла, наклон, сухие ветви отсутствуют. Ветви нависают над тротуаром	Обрезка ветвей, нависающих над тротуаром
6	6	Алыча		Ослабленное состояние. В кроне присутствуют сухие, сломанные, зависшие ветви. Ветви нависают над тротуаром.	Вырезка сухих, сломанных, зависших ветвей. Обрезка ветвей, нависающих над тротуаром
7	7	Алыча		Ослабленное состояние. Гниль, дупла, наклон, сухие ветви отсутствуют. Ветви нависают над тротуаром	Обрезка ветвей, нависающих над тротуаром

**Итого: 7 шт. – обрезка ветвей, нависающих над тротуаром; 1 шт. – вырезка сухих, сломанных, зависших ветвей.**

Приложение:

**1. копия акта обследования зеленых насаждений № а-ОЗН-334 от 19.03.2026;**

**2. схема произрастания зеленых насаждений;**

**3. фотофиксация зеленых насаждений.**

Заместитель главы администрации,  
председатель комитета городского хозяйства и строительства  
администрации городского округа  
«Город Калининград»

М.П.



  
\_\_\_\_\_  
(подпись) **/М.В. Федосеев/**  
(ФИО)

Оригинал акта о необходимости вырубки (сноса), пересадки и обрезки зеленых насаждений подлежит возврату в комитет городского хозяйства и строительства администрации городского округа «Город Калининград» в течение 5 рабочих дней после выполнения работ по вырубке (сносу), пересадке и обрезке зеленых насаждений.

Оригинал акта о необходимости вырубки (сноса), пересадки и обрезки зеленых насаждений с приложением акта освидетельствования места вырубки (сноса) зеленых насаждений подлежит хранению в комитете городского хозяйства и строительства администрации городского округа «Город Калининград» в установленном порядке.

УТВЕРЖДАЮ

Заместитель председателя комиссии по учету и вырубке (сносу) зеленых насаждений и компенсационному озеленению на территории городского округа «Город Калининград»

Семибратова О. А.

(фамилия, инициалы)

**АКТ ОБСЛЕДОВАНИЯ ЗЕЛЕННЫХ НАСАЖДЕНИЙ**

№ а-ОЗН- 334 от « 19 » сентября 20 26 года

Комиссией по учету и вырубке (сносу) зеленых насаждений и компенсационному озеленению на территории городского округа «Город Калининград» в составе:

**Ведущего инженера отдела по обследованию зеленых насаждений**  
**МКУ «Калининградская служба заказчика»** **Борзенковой Е. О.**

(должность, фамилия, инициалы)

**Начальника отдела по обследованию зеленых насаждений МКУ «Калининградская служба заказчика»** **Полянской А. С.**

(должность, фамилия, инициалы)

на основании

**задания на проведение оперативного обследования в связи с обращением физического лица (№ 6-4010-н от 12.03.2026)**

в целях

**оперативного обследования**

проведено обследование зеленых насаждений, произрастающих на земельном участке, расположенном:

**ул. Аллея Смелых, 24 б**

Результаты обследования зеленых насаждений:

**На придомовой территории произрастают зеленые насаждения, в том числе:**

№ п/п	№ на схеме	Порода зеленых насаждений	Экол. цен., балл	Диаметр ствола, см (на высоте 1,3 м для деревьев) / возраст, лет (для кустарников)	Оценка (описание) состояния зеленого насаждения	Рекомендуемые мероприятия
1	1	Клен			Ослабленное состояние. Гниль, дупла, наклон, сухие ветви отсутствуют. Ветви нависают над тротуаром.	Обрезка ветвей, нависающих над тротуаром.
2	2	Грецкий орех			Ослабленное состояние. Гниль, дупла, наклон, сухие ветви отсутствуют. Ветви нависают над тротуаром.	Обрезка ветвей, нависающих над тротуаром.
3	3	Алыча			Ослабленное состояние. Гниль, дупла, наклон, сухие ветви отсутствуют. Ветви нависают над тротуаром.	Обрезка ветвей, нависающих над тротуаром.
4	4	Алыча			Ослабленное состояние. Гниль, дупла, наклон, сухие ветви отсутствуют. Ветви нависают над тротуаром.	Обрезка ветвей, нависающих над тротуаром.

5	5	Алыча			Ослабленное состояние. Гниль, дупла, наклон, сухие ветви отсутствуют. Ветви нависают над тротуаром.	Обрезка ветвей, нависающих над тротуаром.
6	6	Алыча			Ослабленное состояние. В кроне присутствуют сухие, сломанные, зависшие ветви. Ветви нависают над тротуаром.	Вырезка сухих, сломанных, зависших ветвей. Обрезка ветвей, нависающих над тротуаром.
7	7	Алыча			Ослабленное состояние. Гниль, дупла, наклон, сухие ветви отсутствуют. Ветви нависают над тротуаром.	Обрезка ветвей, нависающих над тротуаром.

**Омолаживающей и формовочной обрезке деревьев породы клен не подлежат. Также требуется выполнение работ по формовочной обрезке кустарников, поднятию кроны и удалению прикорневой поросли.**

Приложение:

1. Схема расположения зеленых насаждений.
2. Фотофиксация зеленых насаждений.

Заместитель председателя комиссии:

**Начальник отдела озеленения управления благоустройства, озеленения и экологии комитета городского хозяйства и строительства администрации городского округа «Город Калининград»** **О. А. Семибратова**  
(должность, подпись, фамилия, инициалы)

Члены комиссии:

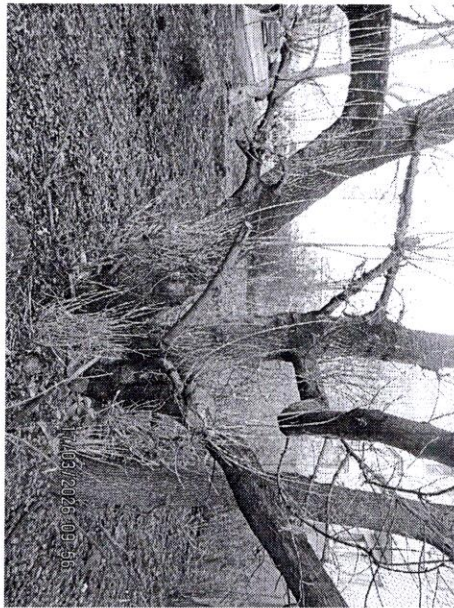
**Ведущий инженер** **Е. О. Борзенкова**  
(должность, подпись, фамилия, инициалы)

**Начальник отдела** **А. С. Полянская**  
(должность, подпись, фамилия, инициалы)

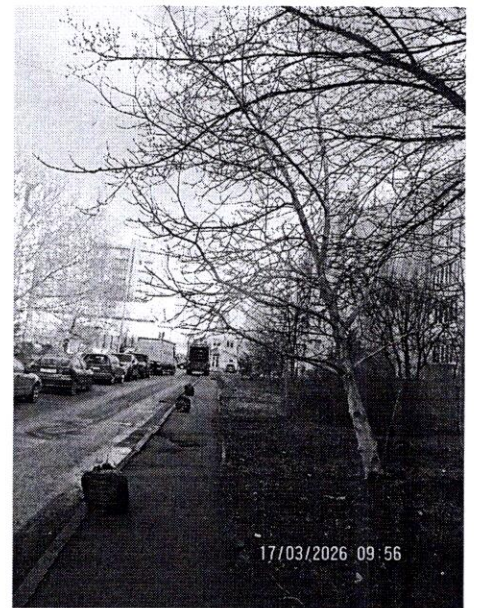




3-7



1



2



4

