

АКТ О НЕОБХОДИМОСТИ ВЫРУБКИ (СНОСА), ПЕРЕСАДКИ И ОБРЕЗКИ  
ЗЕЛЕННЫХ НАСАЖДЕНИЙ

№ а-АОН-910 от « 24 » апреля 2026 года

Выдан: ООО «Уют», 236022, г. Калининград, ул. Мусоргского, 10 к1

(ФИО либо наименование юридического лица - собственника, землевладельца, землепользователя,  
арендатора земельного участка, почтовый индекс, адрес)

На основании акта обследования зеленых насаждений: № а-ОЗН-461 от «01» апреля 2026 года,

в срок (период) в ближайший разрешенный период (осень – зима 2026 г., зима – весна 2027г.)\*  
установленный (предписанный) срок (период) выполнения работ

на земельном участке, расположенном: ул. Генделя, 16

(адрес, адресные ориентиры земельного участка, кадастровый номер  
(при наличии))

в целях: проведения рубок ухода

разрешено (необходимо) выполнение следующих работ:

№ п/п	№ на схеме	Порода, вид зеленых насаждений	Диаметр ствола, см (на высоте 1,3 м для деревьев), возраст, лет (для кустарников)	Описание состояния	Мероприятия вырубка (снос), и/или обрезка зеленых насаждений
1	2	Алыча	17,37,13,15	Разросшаяся крона	Формовочная обрезка
Итого: 1 шт. – формовочная обрезка					

Приложение:

1. копия акта обследования зеленых насаждений № а-ОЗН-461 от 01.04.2026;

2. схема произрастания зеленых насаждений;

3. фотофиксация зеленых насаждений.

Заместитель главы администрации,  
председатель комитета городского хозяйства и строительства  
администрации городского округа  
«Город Калининград»

  
(подпись)

/М.В. Федосеев/  
(ФИО)

М.П.



Оригинал акта о необходимости вырубки (сноса), пересадки и обрезки зеленых насаждений подлежит возврату в комитет городского хозяйства и строительства администрации городского округа «Город Калининград» в течение 5 рабочих дней после выполнения работ по вырубке (сносу), пересадке и обрезке зеленых насаждений.

Оригинал акта о необходимости вырубки (сноса), пересадки и обрезки зеленых насаждений с приложением акта освидетельствования места вырубки (сноса) зеленых насаждений подлежит хранению в комитете городского хозяйства и строительства администрации городского округа «Город Калининград» в установленном порядке.

\* разрешенный период – период, установленный Приказом комитета городского хозяйства и строительства «О разрешенном периоде производства работ по обрезке зеленых насаждений на территории городского округа «Город Калининград» (далее – Приказ) в связи с окончанием вегетационного периода.

Омолаживающую и формовочную обрезку следует проводить ранней весной до распускания почек или осенью после листопада в соответствии с Приказом в действующей редакции на момент выполнения работ.

Приказ размещается на официальном сайте администрации городского округа «Город Калининград» ([www.klgd.ru/](http://www.klgd.ru/)) в разделе/подразделе «Направление деятельности»/ «Городское хозяйство»/ «Озеленение»/ Приказ комитет городского хозяйства и строительства «О разрешенном периоде производства работ по обрезке зеленых насаждений на территории городского округа «Город Калининград».

УТВЕРЖДАЮ

Председатель комиссии по учету и вырубке (сносу) зеленых насаждений и компенсационному озеленению на территории городского округа «Город Калининград»

Орлов А. В.

(фамилия, инициалы)

АКТ ОБСЛЕДОВАНИЯ ЗЕЛЕННЫХ НАСАЖДЕНИЙ

№ а-ОЗН-461 от « 01 » 04 20 26 года

Комиссией по учету и вырубке (сносу) зеленых насаждений и компенсационному озеленению на территории городского округа «Город Калининград» в составе:

Ведущего инженера отдела по обследованию зеленых насаждений  
МКУ «Калининградская служба заказчика» Федоровой О. О.

(должность, фамилия, инициалы)

Начальника отдела по обследованию зеленых насаждений МКУ «Калининградская  
служба заказчика» Полянской А. С.

(должность, фамилия, инициалы)

на основании

задания на проведение оперативного обследования в связи с обращением  
физического лица (№ 6-4716-н от 20.03.2026)

в целях

оперативного обследования

проведено обследование зеленых насаждений, произрастающих на земельном участке, расположенном:

ул. Генделя, 16

Результаты обследования зеленых насаждений:

На придомовой территории произрастают зеленые насаждения, в том числе:

№ п/п	№ на схеме	Порода зеленых насаждений	Экол. цен., балл	Диаметр ствола, см (на высоте 1,3 м для деревьев) / возраст, лет (для кустарников)	Оценка (описание) состояния зеленого насаждения	Рекомендуемые мероприятия
1	1	Клен			В кроне присутствуют сухие, сломанные, зависшие ветви.	Вырезка сухих, сломанных, зависших ветвей.
2	4	Клен			Ослабленное состояние. Гниль, дупла, наклон, сухие ветви отсутствуют.	Отсутствуют
3	6	Вяз			В кроне присутствуют сухие ветви.	Вырезка сухих ветвей.
4	7	Клен			В кроне присутствуют сухие ветви.	Вырезка сухих ветвей.
5	8	Клен			В кроне присутствуют сухие ветви.	Вырезка сухих ветвей.
6	9	Боярышник однопестичный		11, 7	Усыхающее состояние (сухостойный), угрожает падением, представляет угрозу жизни и здоровью граждан, а также причинения ущерба имуществу, больной, не	Санитарная рубка.

					подлежащий лечению и оздоровлению.	
7	10	Клен			В кроне присутствуют сухие ветви.	Вырезка сухих ветвей.
8	11	Клен			В кроне присутствуют сухие ветви.	Вырезка сухих ветвей.
9	12	Клен			В кроне присутствуют сухие ветви.	Вырезка сухих ветвей.
10	14	Алыча		9, 5	Сильно ослабленное состояние: дупло у основания ствола, обширная стволовая гниль, заселена стволовыми вредителями, угрожает падением, <b>представляет угрозу жизни и здоровью граждан, а также причинения ущерба имуществу, больная, не подлежащая лечению и оздоровлению.</b>	Санитарная рубка.

11	2	Алыча		17, 37, 13, 15	Разросшаяся крона с присутствием сухих, сломанных, зависших ветвей.	Формовочная обрезка с вырезкой сухих, сломанных, зависших ветвей.
12	3	Алыча		10, 12	Разросшаяся крона.	Формовочная обрезка.
13	5	Боярышник		10, 5	Разросшаяся крона.	Формовочная обрезка.
14	13	Боярышник		6, 11	Разросшаяся крона.	Формовочная обрезка.

**Омолаживающей и формовочной обрезке деревья породы клен, вяз не подлежат.**

Приложение:

1. Схема расположения зеленых насаждений.
2. Фотофиксация зеленых насаждений.

Заместитель председателя комиссии:

**Начальник отдела озеленения управления благоустройства, озеленения и экологии комитета городского хозяйства и строительства администрации городского округа «Город Калининград»**

(должность, подпись, фамилия, инициалы)

**О. А. Семибратова**

Члены комиссии:

**Ведущий инженер**

(должность, подпись, фамилия, инициалы)

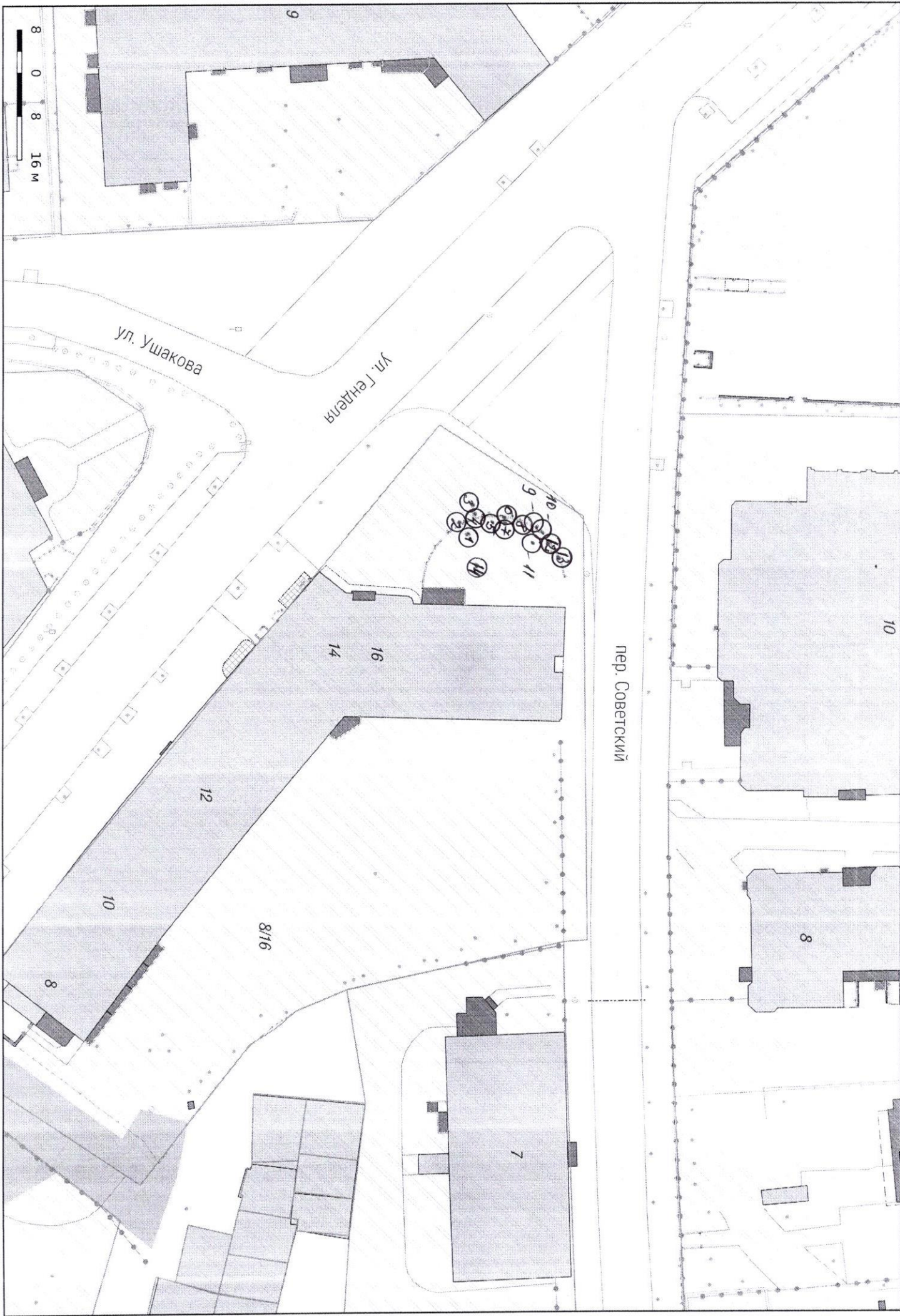
**О. О. Федорова**

**Начальник отдела\***

(должность, подпись, фамилия, инициалы)

**А. С. Полянская**

\*- специалист, имеющий квалификацию «Лесопатолог»



8  
0  
8  
16 м

ул. Ушакова

ул. Генделя

пер. Советский

9

10

8

7

14

16

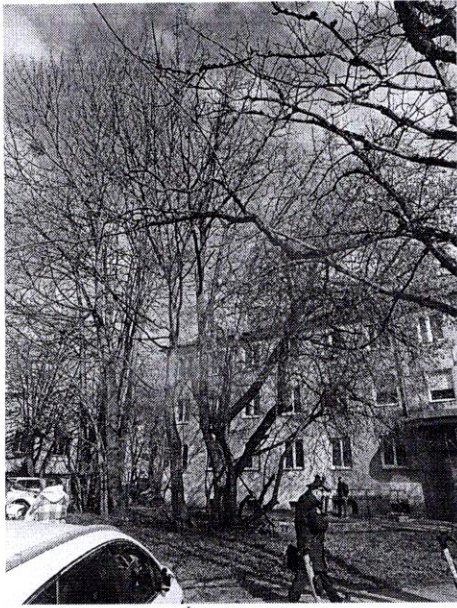
12

10

8

8/16

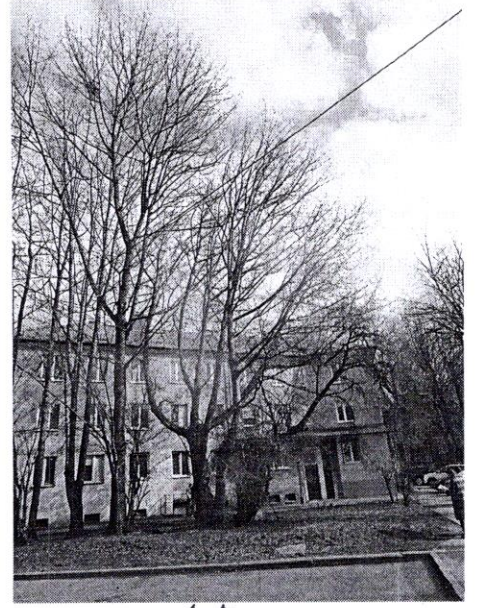
1-14



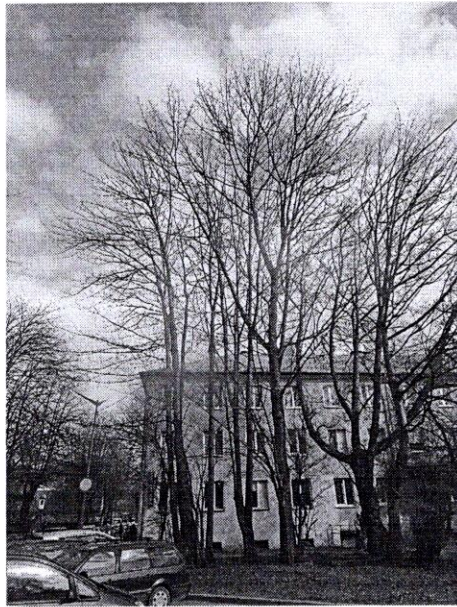
1-14



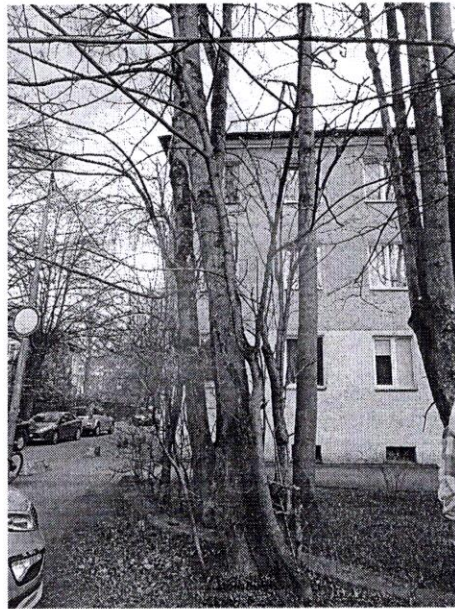
1-14



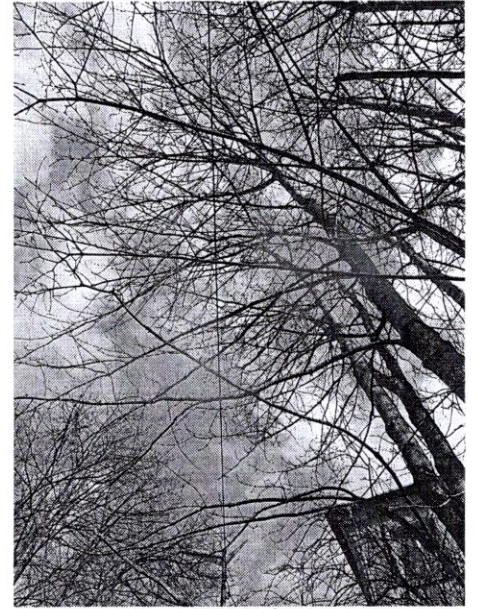
1-7



4-13



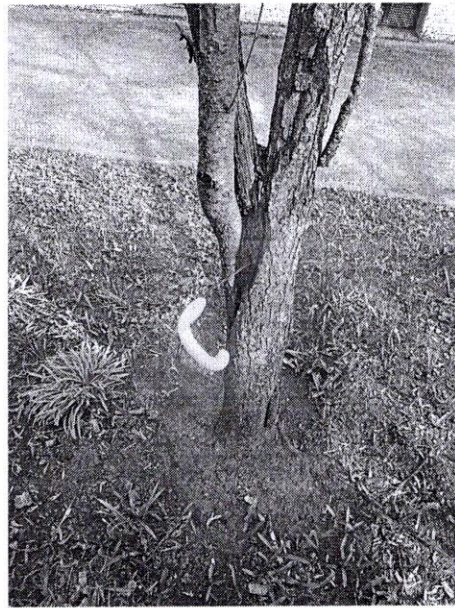
9-13



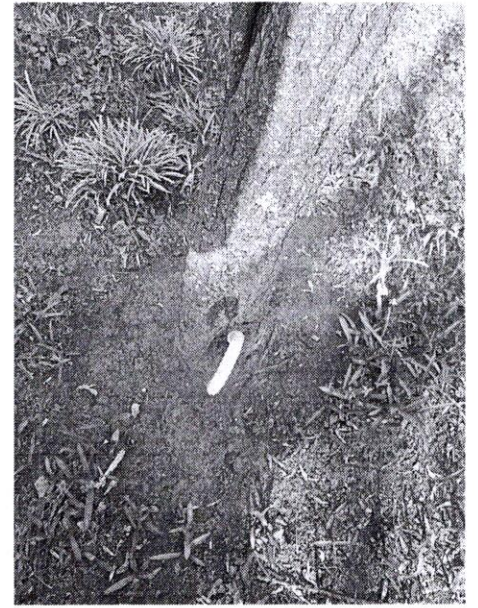
9-13



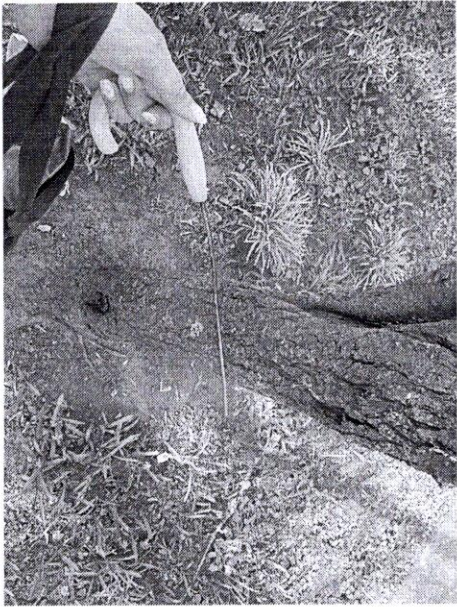
14



14



14



14